



RIETUMU

Торговое финансирование

Содержание



1. Латвия: основные факты

1.1 Общие сведения

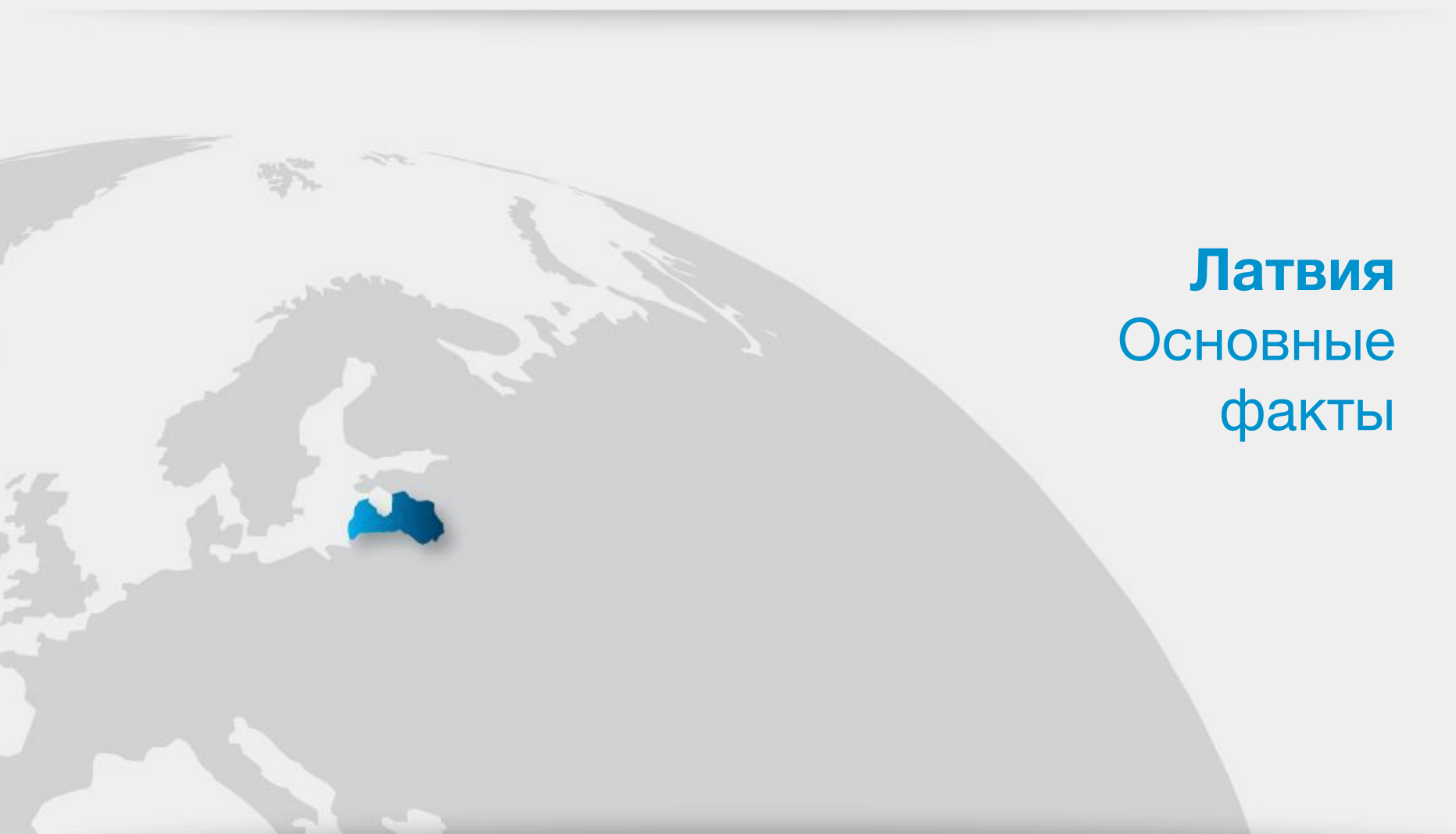
1.2 Экономические показатели

1.3 Банковская отрасль

1.4 Членство в ЕС

2. Транзит

3. Торговое финансирование



Латвия

Основные факты

Латвия

Общие сведения



Площадь:	64 600 км ²
Население:	2.23 миллиона
Валюта:	латвийский лат 1 EUR = 0.7028 LVL
Язык:	латышский, русский, английский
Национальный состав:	латыши 57.7% русские 29.6% белорусы 4.1% украинцы 2.7% поляки 2.5%

Латвия

Экономические показатели

2010

Реальный ВВП: USD 17.2 млрд.

Уровень безработицы: 18

Инфляция: 1,4

%

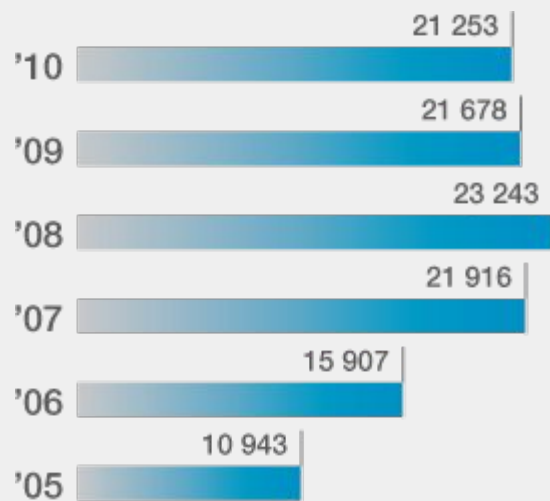


Латвия

Банковская отрасль

21 местных банков / 10 иностранных банков

Активы банков Латвии (млн. LVL):



Латвия

Членство в ЕС



! 1 мая 2004 – Латвия в составе ЕС

Преимущества членства в ЕС:

- ➔ участие в таможенном союзе
 - отменены пошлины и сняты количественные ограничения во взаимной торговле
- ➔ единая внешнеторговая политика
- ➔ совместная региональная политика для развития депрессивных регионов
- ➔ свобода передвижения (в том числе, рабочей силы)
- ➔ стандартизирование законодательства и социальных институтов.
- € 1 января 2014 года – планируется ввести в Латвии евро

Порты

Нефте-
проводы

Железные
дороги

Авиа
транспорт

БАЛТИЙСКОЕ
МОРЕ

ЭСТОНИЯ

РОССИЯ

ЛАТВИЯ

ЛИТВА

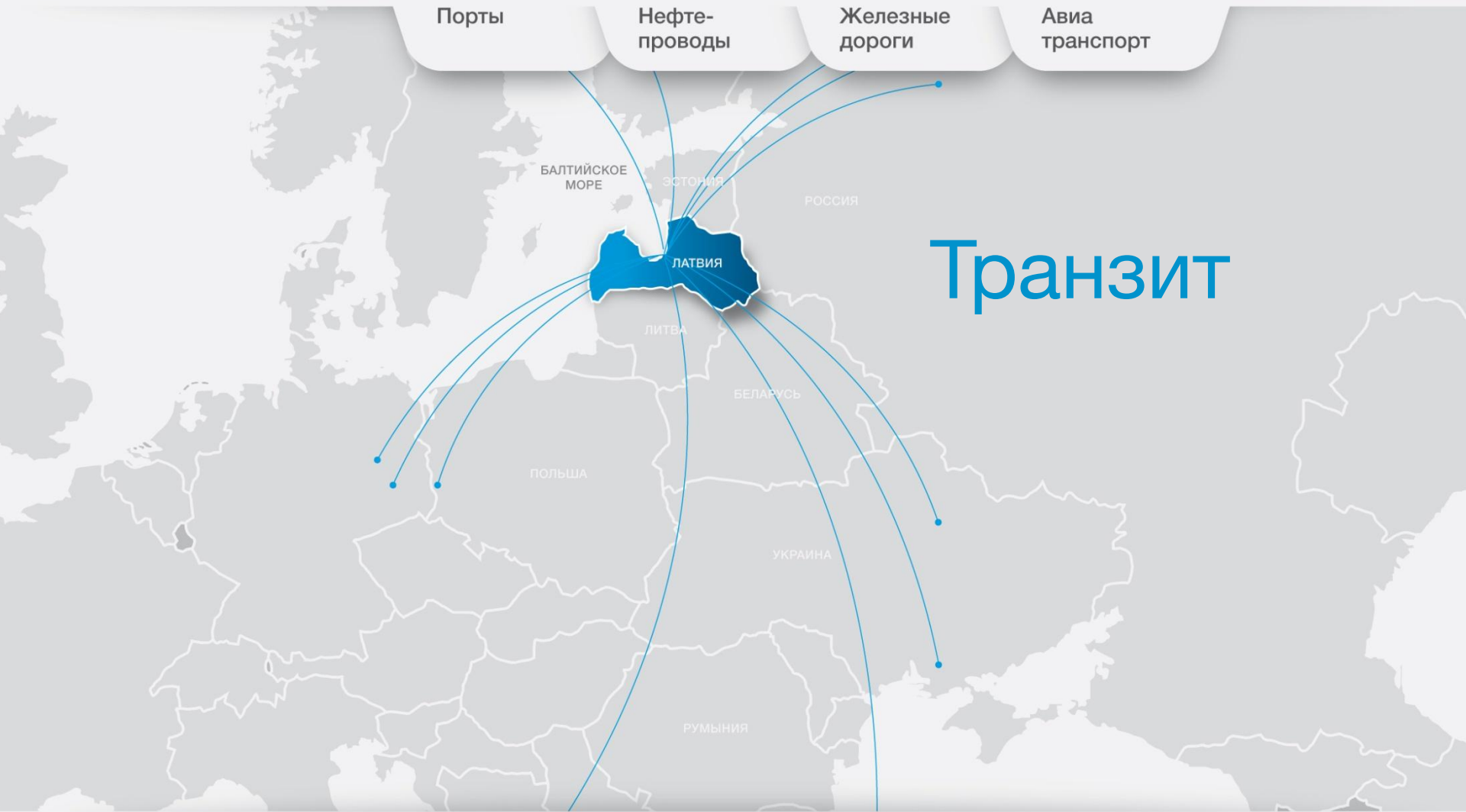
БЕЛАРУСЬ

ПОЛЬША

УКРАИНА

РУМЫНИЯ

Транзит



Латвия

Транзит

Порты

Нефте-
проводы

Железные
дороги

Авиа
транспорт



В Латвии действуют 3 крупных порта: Рига, Вентспилс и Лиепая

	РИГА	ВЕНСПИЛС	ЛИЕПАЯ
Территория порта	1 962 га	2 208 га	385 га
Акватория порта	4 386 га	243 га	819 га
Общая длина причалов	13 818 м	11 012 м	10 000 м
Макс. осадка судов	12.2 м	15 м	9.5 м

Латвия

Транзит

Порты

Нефте-
проводы

Железные
дороги

Авиа
транспорт

Грузооборот латвийских портов (тыс.т)



Латвия

Транзит

Порты

Нефте-
проводы

Железные
дороги

Авиа
транспорт



Нефтепроводы

В Латвии действует два нефтепровода:

- нефтепровод **Полоцк-Вентспилс** (1968), мощностью 16 млн.т/год
- провод нефтепродуктов **Полоцк-Вентспилс** (1971), мощностью 5 млн.т/год

Дополнительно через Латвию проходит нефтепровод Полоцк-Биржай-Мажейки, который идёт параллельно нефтепроводу Полоцк-Вентспилс.

Латвия

Транзит

Порты

Нефте-
проводы

Железные
дороги

Авиа
транспорт



Железные дороги

Общий объём грузоперевозок по латвийским ж/д в 2009 составил **49,2 млн.т.**

Объём транзитных перевозок через ж/д составил около **41 млн.т** в 2010 году (-14,6%).

Латвия

Транзит

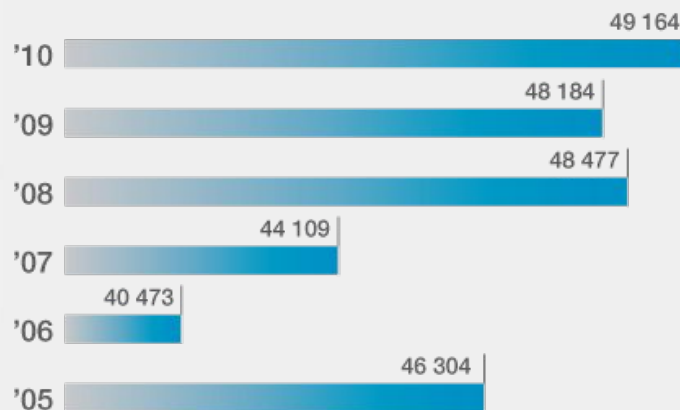
Порты

Нефте-
проводы

Железные
дороги

Авиа
транспорт

На данный момент ж/д перевозки составляют **52%** от всех сухопутных грузоперевозок в Латвии и пропорция растёт. Транзитные перевозки составляют **82%** всех ж/д грузоперевозок.



Транзитный грузооборот
латвийских ж/д (тыс.т):

Rail-Baltica (2020)
Хельсинки-Таллин-Рига-Варшава-Берлин

Латвия

Транзит

Порты

Нефте-
проводы

Железные
дороги

Авиа
транспорт



Авиатранспорт

В Латвии 2 аэропорта осуществляющих международные перелёты: Рига и Лиепая.

Международный аэропорт Рига:

пассажиров (2010): 4 664 тыс.

полётов (2010): 68 145

грузы (2010): 12 247 т

доступно **82** направления

Латвия

Транзит

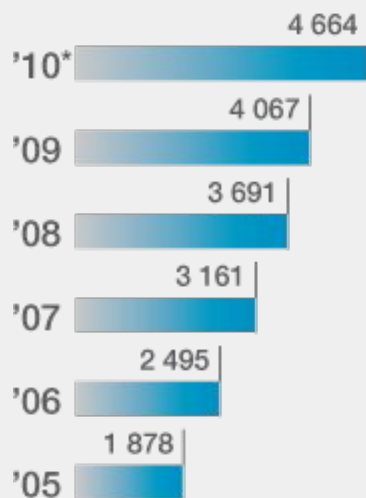
Порты

Нефте-
проводы

Железные
дороги

Авиа
транспорт

Пассажирооборот Рижского аэропорта (RIX) (тыс.)



Латвия

Транзит

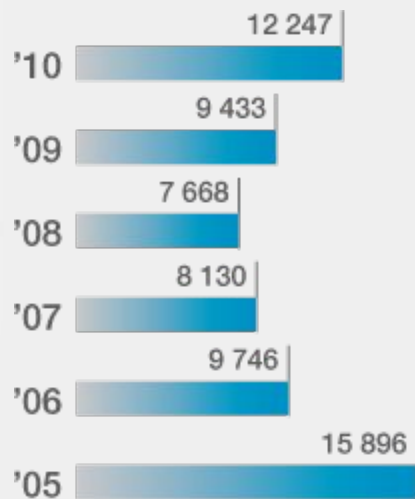
Порты

Нефте-
проводы

Железные
дороги

Авиа
транспорт

Грузоперевозки Рижского аэропорта (т)



Торговое финансирование



Латвия

Торговое финансирование



Порты Латвии

Грузооборот Латвийских портов расположенных в Риге, Вентспилсе и Лиепаве в 2010 году.

- Рижский свободный порт: **30,5 миллиона** тонн (в основном контейнеры и насыпные сырьевые продукты).
- Вентспилский свободный порт: **24,8 миллиона** тонн.
- Лиепайский свободный порт: **4,4 миллиона** тонн.

Более 70% грузооборота Латвийских портов составляют транзитные грузы, направляемые в страны СНГ или получаемые из них.

Латвия

Торговое финансирование



Торговое финансирование Rietumi

Rietumi кредитует экспортно-импортные операции с товарами, которые находятся на хранении или перегружаются через латвийские порты: Рига, Вентспилс и Лиепая.

Латвия

Торговое финансирование



Кредитная линия под залог товара на складе



Торговая компания:

За свой счёт закупает товар и размещает его на согласованном таможенном складе (у согласованного экспедитора) в порту Рига.



Банк:

После получения подтверждения от склада/сюрвеера о наличии товара на складе выдает компании кредит.



Склад (экспедитор):

Обеспечивает хранение товара для клиента (торговой компании), соблюдая интересы Банка.

Латвия

Торговое финансирование



Кредитная линия под залог товара в пути



Торговая компания:

За свой счёт либо за счёт поставщика обеспечивает отгрузку товара (конечный пункт назначения Латвийские порты);



Банк:

После получения коносаментов, свидетельствующих об отгрузке товара, выдает кредит, который должен быть погашен по прибытии товара в порт назначения, или, в случае его последующего размещения на заранее согласованном таможенном складе в странах Балтии, непосредственно перед получением товара со склада.

Латвия

Торговое финансирование

Экспортный факторинг

Факторинг – кредитование, которое банк предоставляет компаниям, работающим со своими покупателями на условиях отсрочки платежа.

Банк финансирует Торговца на тот срок, на который покупателю дана отсрочка по платежам. Зачастую обязательства покупателя при этом должны быть гарантированы аккредитивом или гарантией согласованного банка.



Латвия

Торговое финансирование

Финансирование экспорта и импорта

Приоритетными товарами являются:

- | | |
|--|----------|
| → Нефтепродукты | (до 80%) |
| → Пшеница | (до 80%) |
| → Металлы | (до 80%) |
| → Уголь | (до 80%) |
| → Щепа | (до 70%) |
| → Продукты глубокой заморозки -
мясо, рыба, птица и др. | (до 60%) |
| → Электроника
и другие товары народного потребления. | (до 50%) |

Rietumi готов также рассматривать и финансирование других товаров.

Латвия

Торговое финансирование



Основные требования:

Заявка на финансирование должна соответствовать следующим критериям:

- компания должна быть клиентом Банка не менее 3 месяцев;
 - у компании должны быть устойчивые обороты в Rietumu* и стабильное финансовое положение;
 - опыт компании в торговле финансируемым товаром - мин.1 год;
 - собственное участие компании в финансировании сделки 20-50%;
 - товар сделки должен быть ликвидным, со сроком годности 12 месяцев и более;
 - товар должен размещаться на складе, согласованном с Банком;
 - товар должен быть застрахован.
- * требование не распространяется на клиентов, которые предъявили в Банк официальную финансовую отчетность, полностью отражающую их деятельность на протяжении последних 2-х лет – при условии перевода всех оборотов в Rietumu.

Латвия

Торговое финансирование

Условия кредитования

- Пропорция финансирования 50-80% от стоимости товара
- Минимальная сумма кредита: EUR 200,000.00
- Срок кредитных линий: 3-12 месяцев
- Ставка: 8-10% годовых.



Латвия

Торговое финансирование



Расчеты в международной торговле

- Аккредитив
- Гарантия
- Документарное инкассо.



Латвия

Торговое финансирование



Контактная информация

Отдел торгового финансирования

→ +371 67025263

→ credit@rietumu.lv

→ www.rietumu.ru

Спасибо за внимание!



RIETUMU