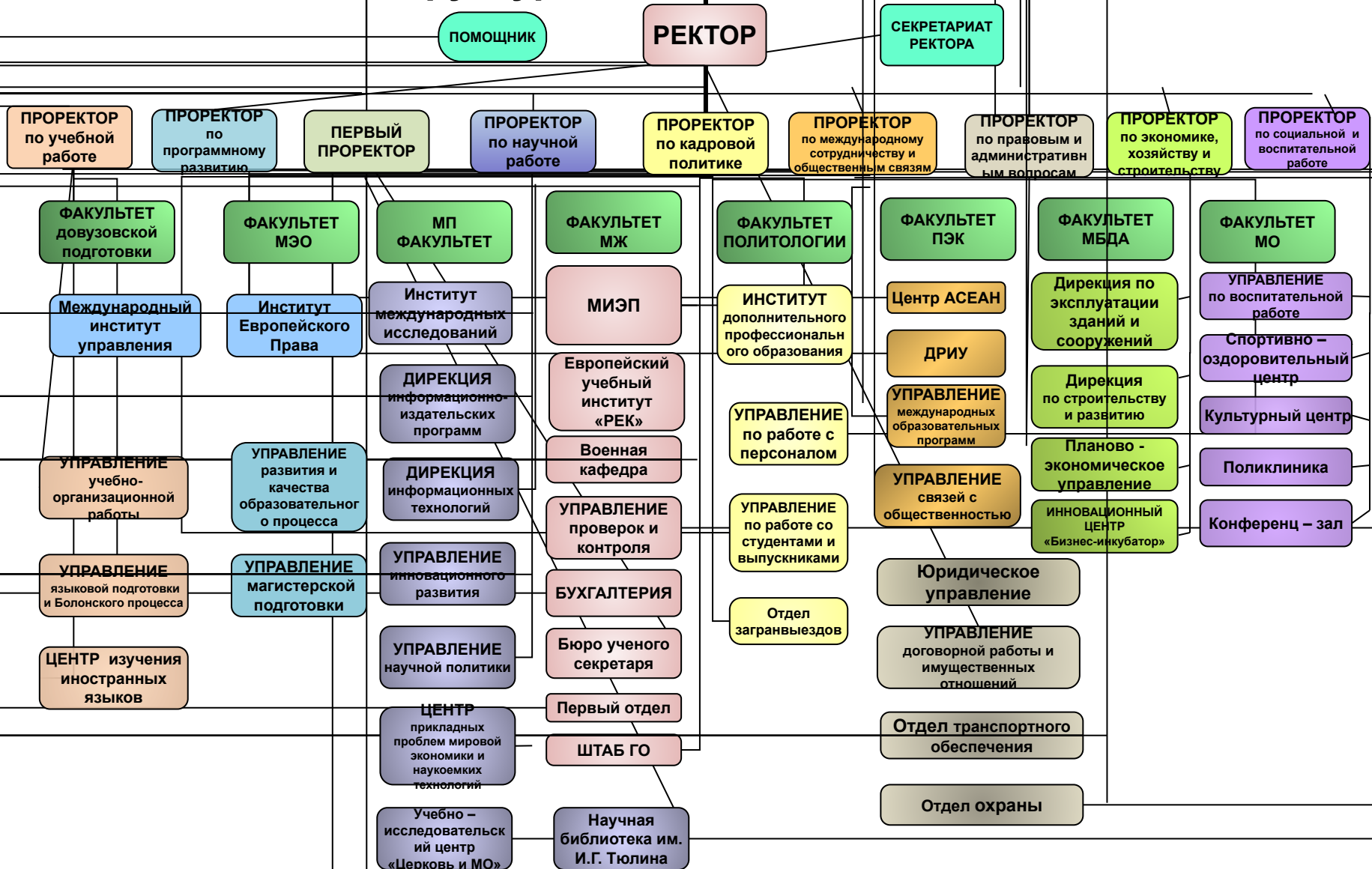




Доклад проректора по кадровой политике МГИМО (У) МИД России В.П.Воробьёва на заседании Учёного совета 14.02.2012г.

Структура МГИМО (У) МИД России



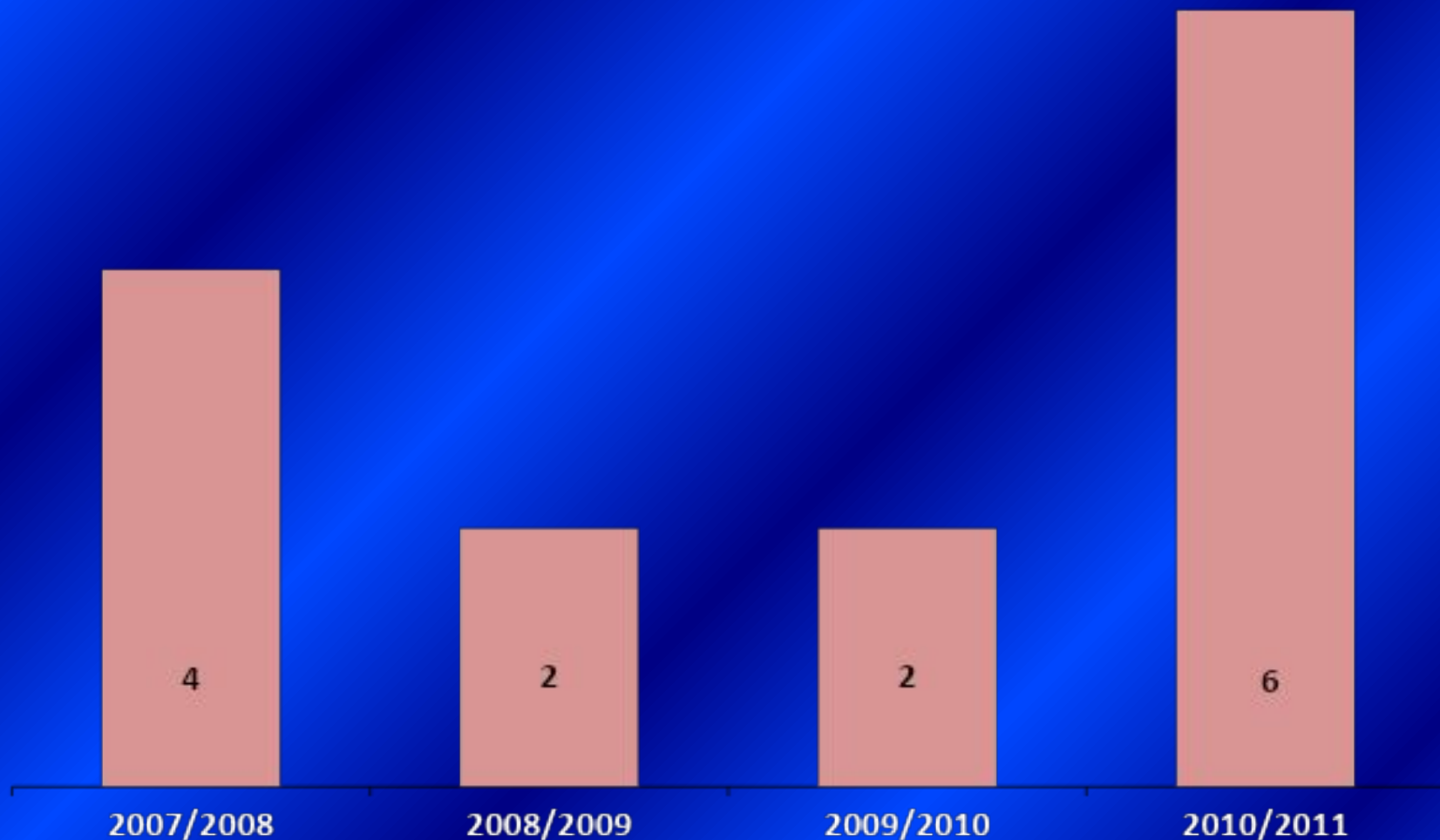
Итого: 9 факультетов, 6 институтов, 14 управлений, 4 дирекции, 7 самостоятельных отделов, 6 прочих подразделений.

Работают 2096 штатных сотрудников.

Справка о количестве студентов на 1.02.2012г

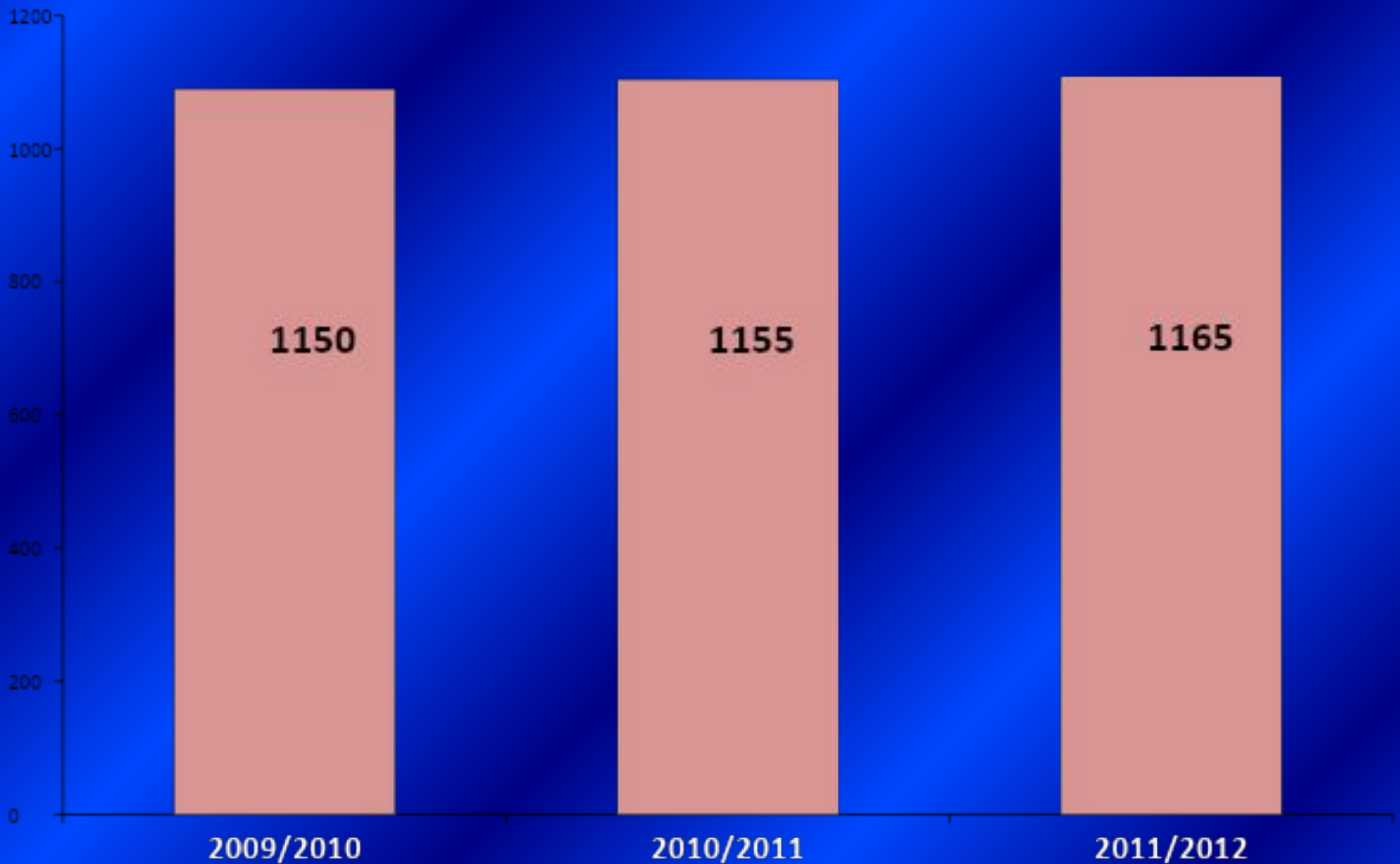
Общее количество студентов		6645
Бакалавриат		3799
Магистратуры		1116
Специалисты		109
ДРИУ		782
Второе высшее		351
ФДП, редкие языки, вечерние подготовительные курсы		488
<i>Факультеты:</i>		<i>Магистратуры:</i>
МО	619	Международные отношения 164
МЭО	886	Юриспруденция 283
МЖ	592	Менеджмент 213
МП	606	Экономика 263
МБДА	304	Зарубежное регионоведение 139
Политология	317	Политология 2
МИУ	253	Журналистика 36
ФПЭК	331	Педагогика 16

Динамика образования новых кафедр



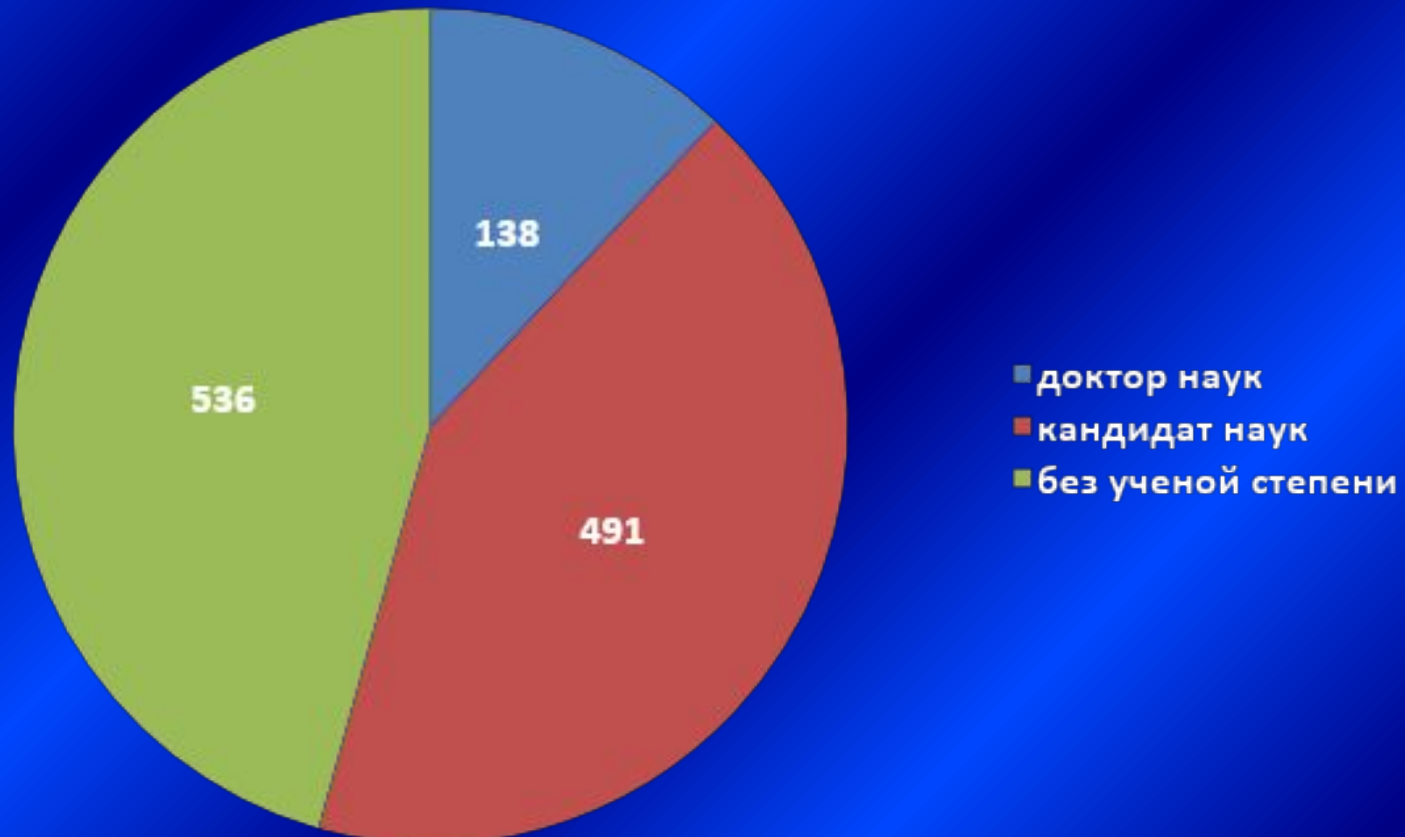
За четыре учебных года создано 14 новых кафедр

Штатные преподаватели



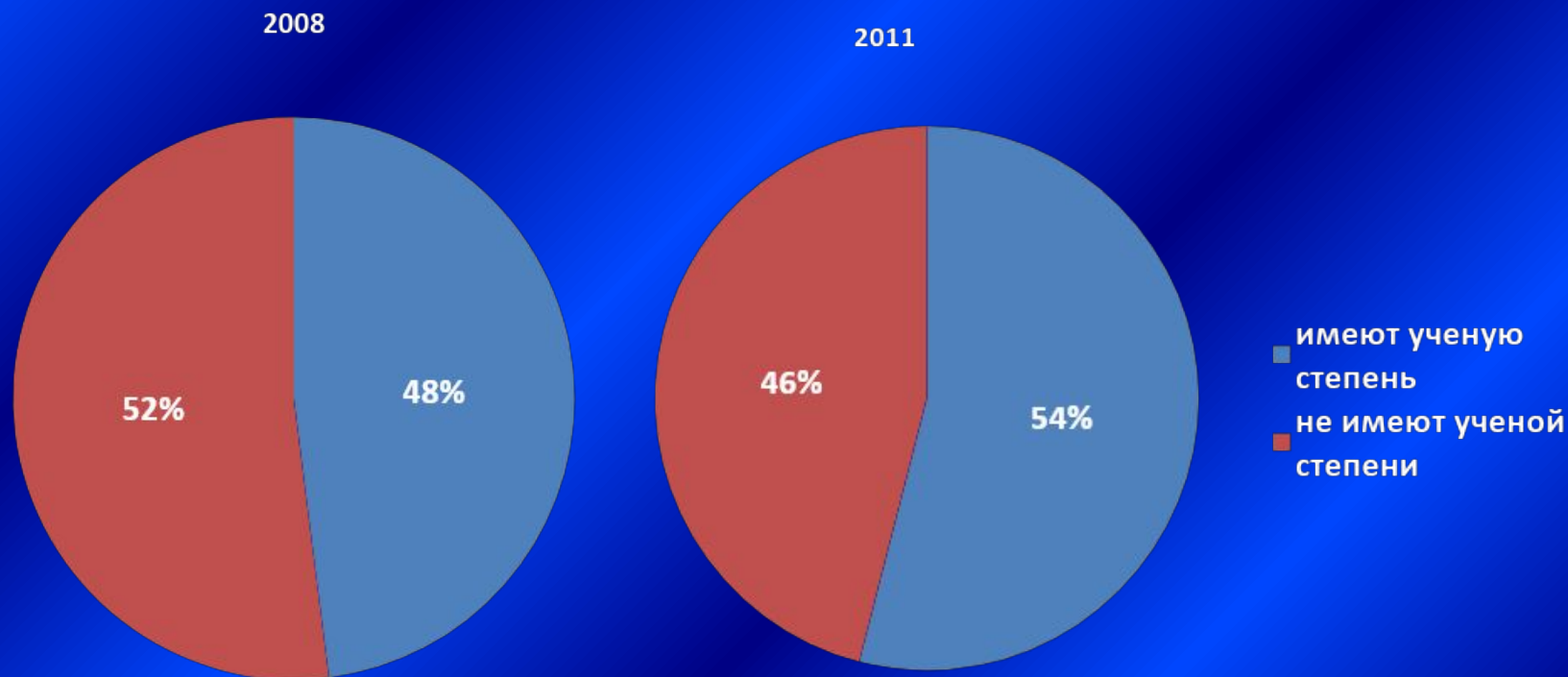
Наблюдается тенденция к увеличению

Ученые степени штатных преподавателей



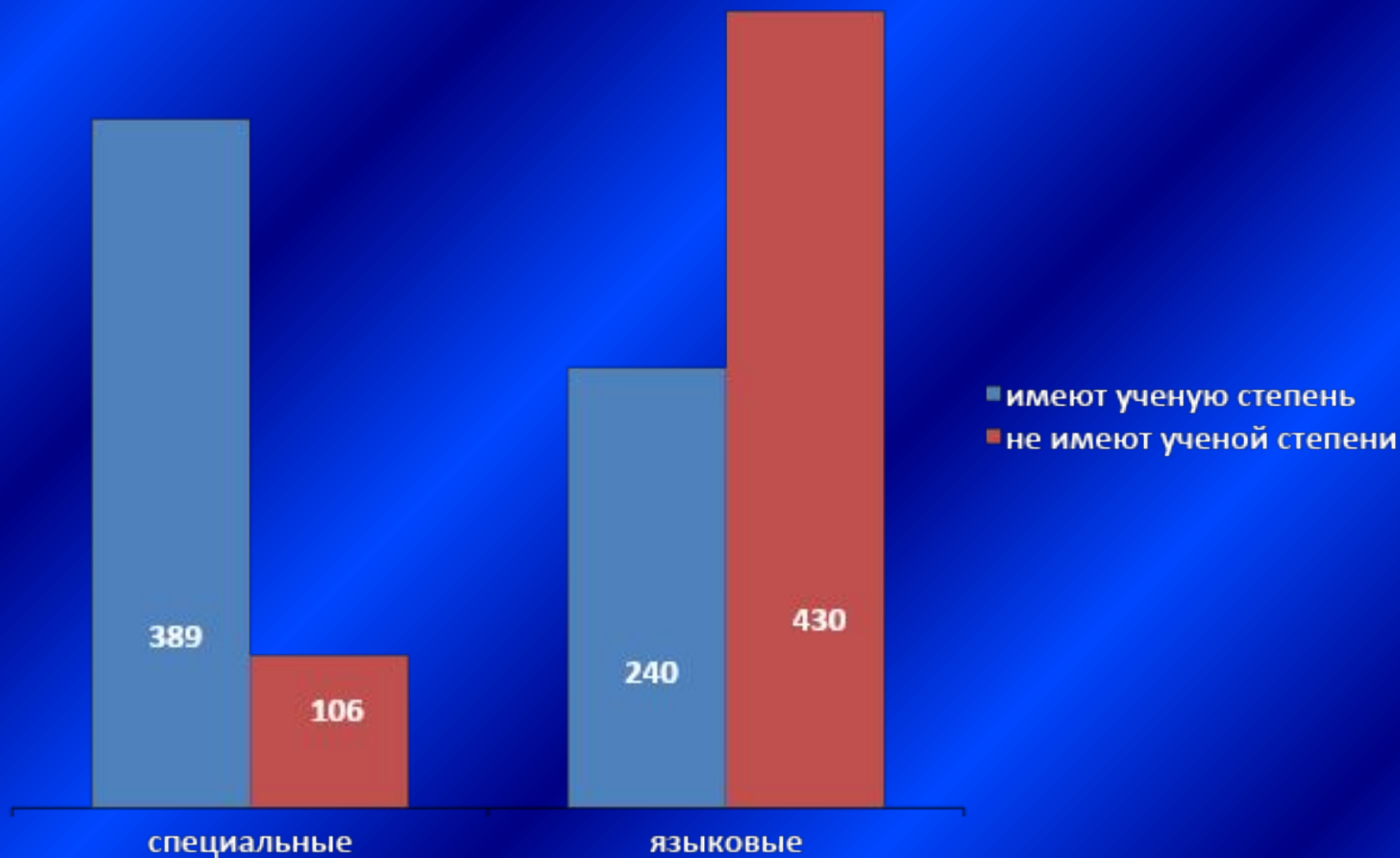
Имеют ученую степень 629 чел. (54%)

Ученые степени штатных преподавателей, динамика



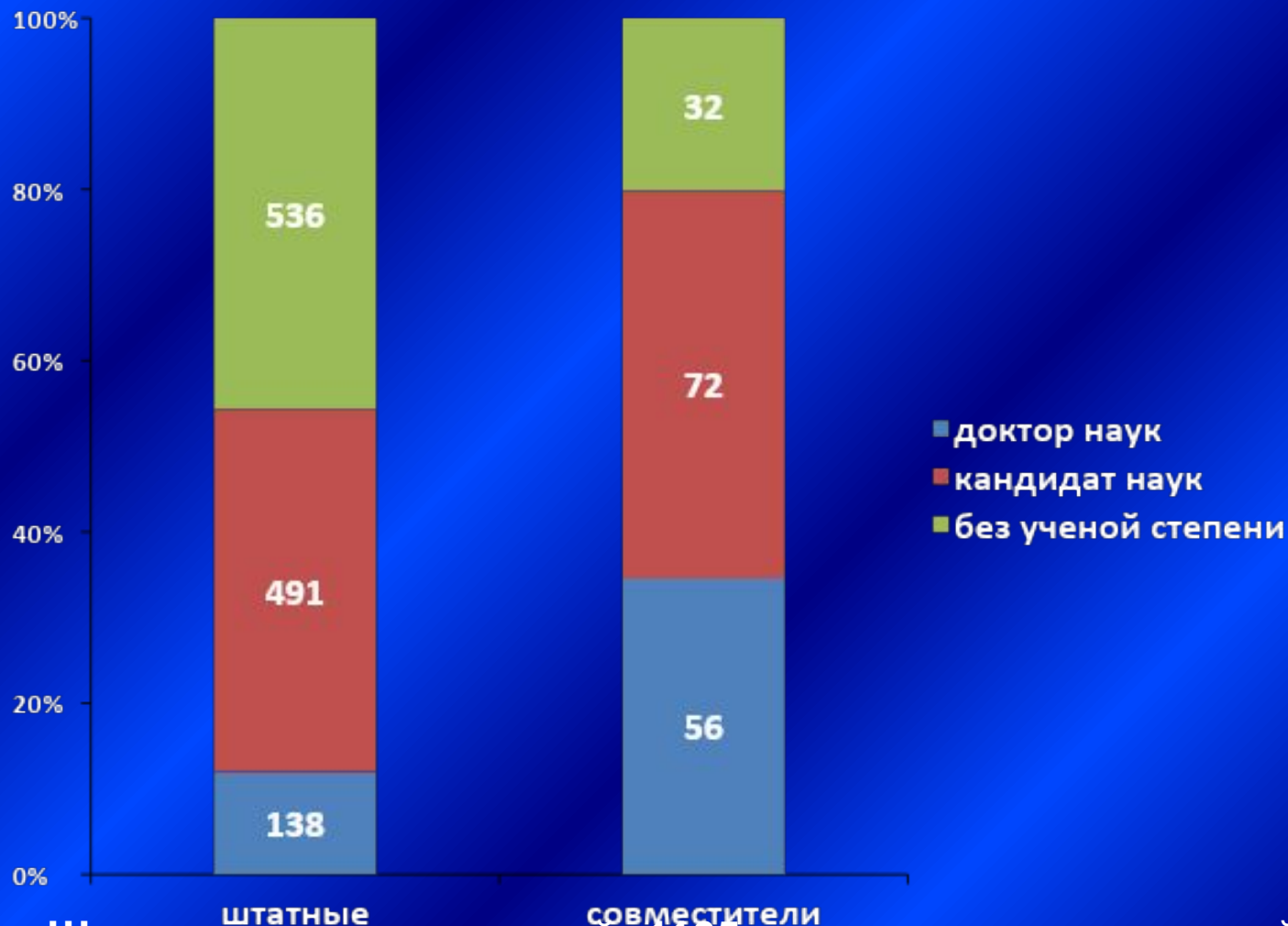
Наблюдается положительная динамика, рост с 2008 года на 6%

Ученые степени на специальных и языковых кафедрах



«Остепененность» преподавателей на специальных кафедрах более, чем в два раза выше, чем на языковых (82% и 36% соответственно)

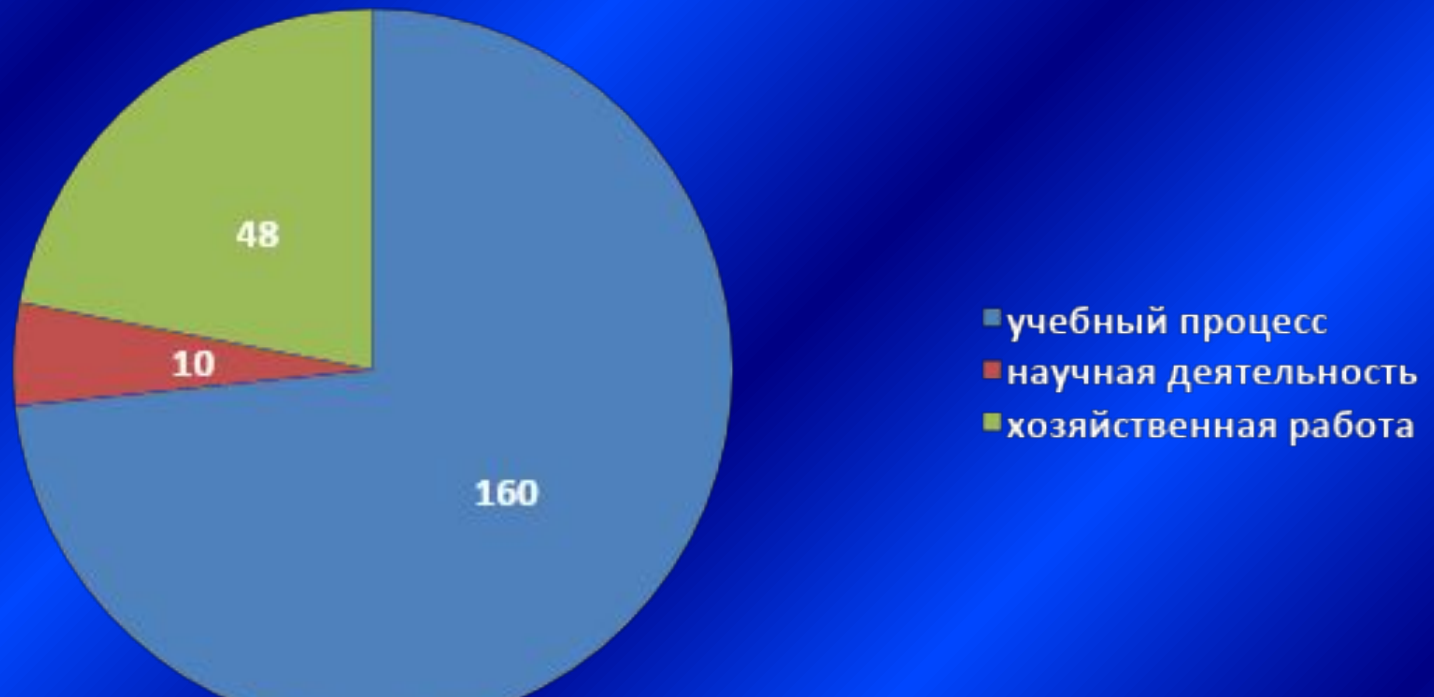
Ученые степени штатных преподавателей и внешних совместителей



Штатных преподавателей: 1165, внешних совместителей: 160

Доля кандидатов и докторов наук среди штатных преподавателей ниже, чем среди внешних совместителей (54% и 80% соответственно)

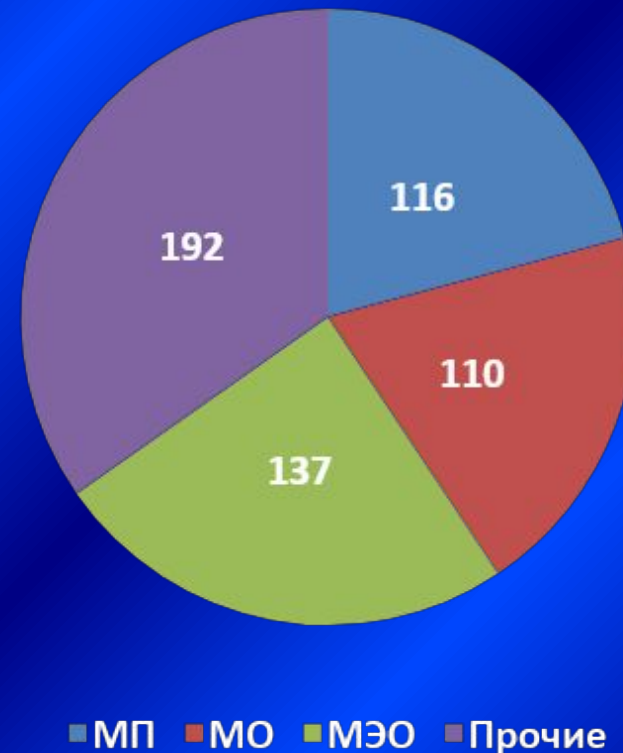
Гражданско-правовые договоры без учета внутренних почасовиков, 2011



Всего в 2011 заключено 218 гражданско-правовых договоров, 73% связано с учебным процессом, 22% с хозяйственной работой, 5% с научной деятельностью.

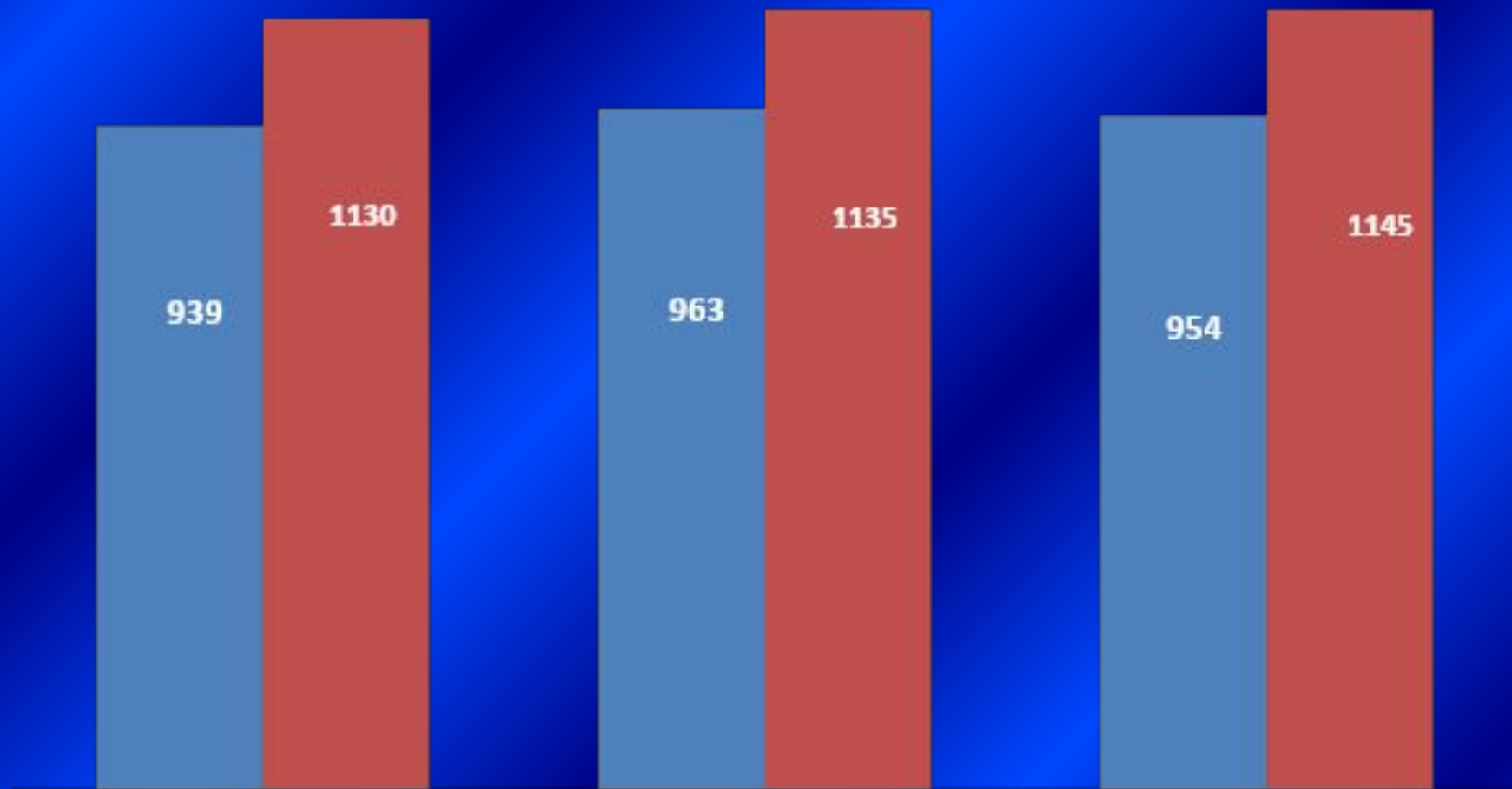
Внутренние почасовики, 1.02.2012

Подразделение	Количество
Военная кафедра	20
ЕУИ	1
ИДПО	3
МИЭП	5
МП	116
МИУ	24
МБДА	46
МЖ	33
МО	110
МЭО	137
ФП	22
ФПЭК	34
Ректорат	4
ИТОГО:	555



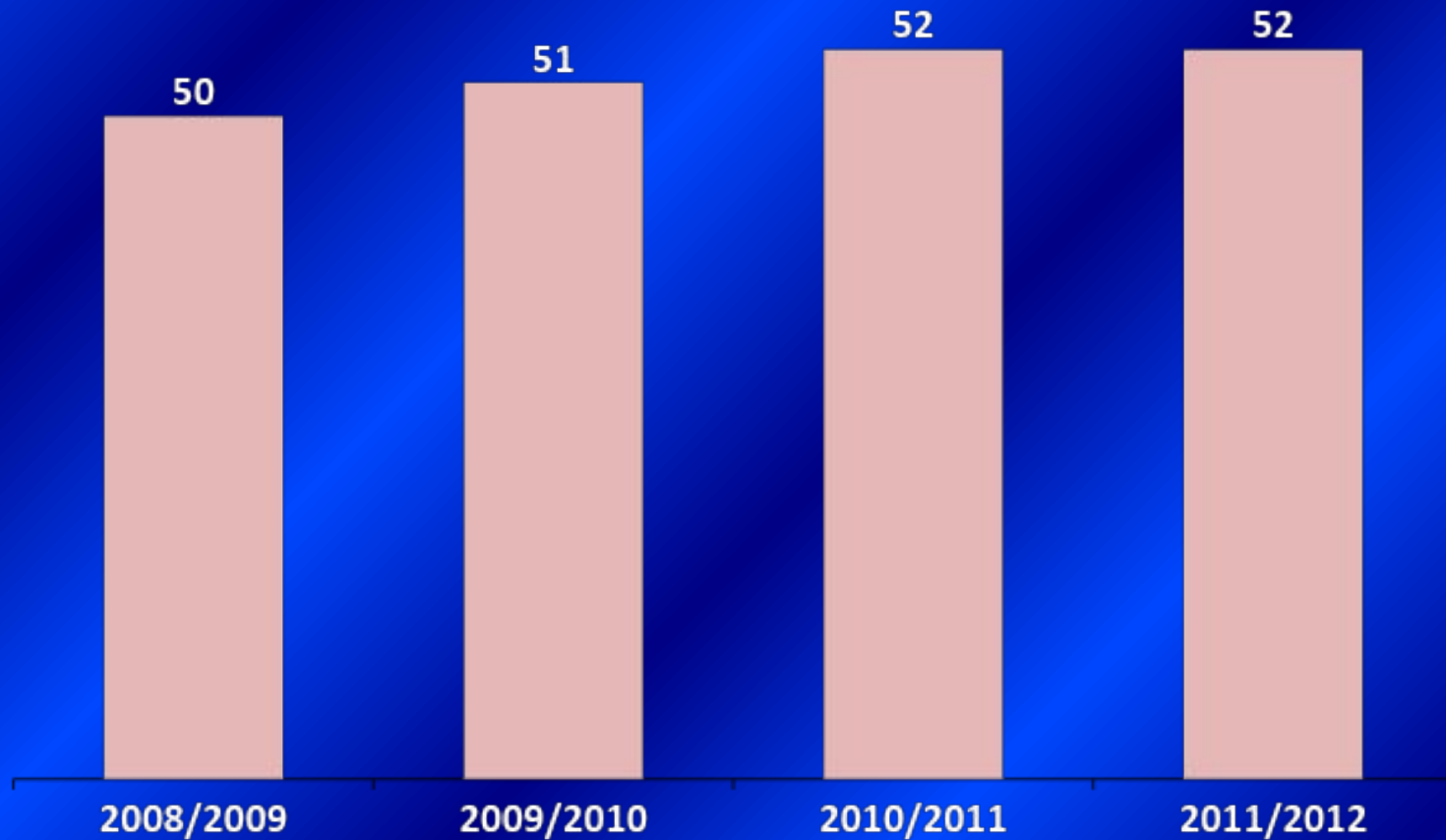
На 1.02.2012 на почасовой работе заняты 555 сотрудников Университета, в том числе 47% от общего числа преподавателей

Число штатных преподавателей и научных сотрудников и других категорий работников (без совместителей)



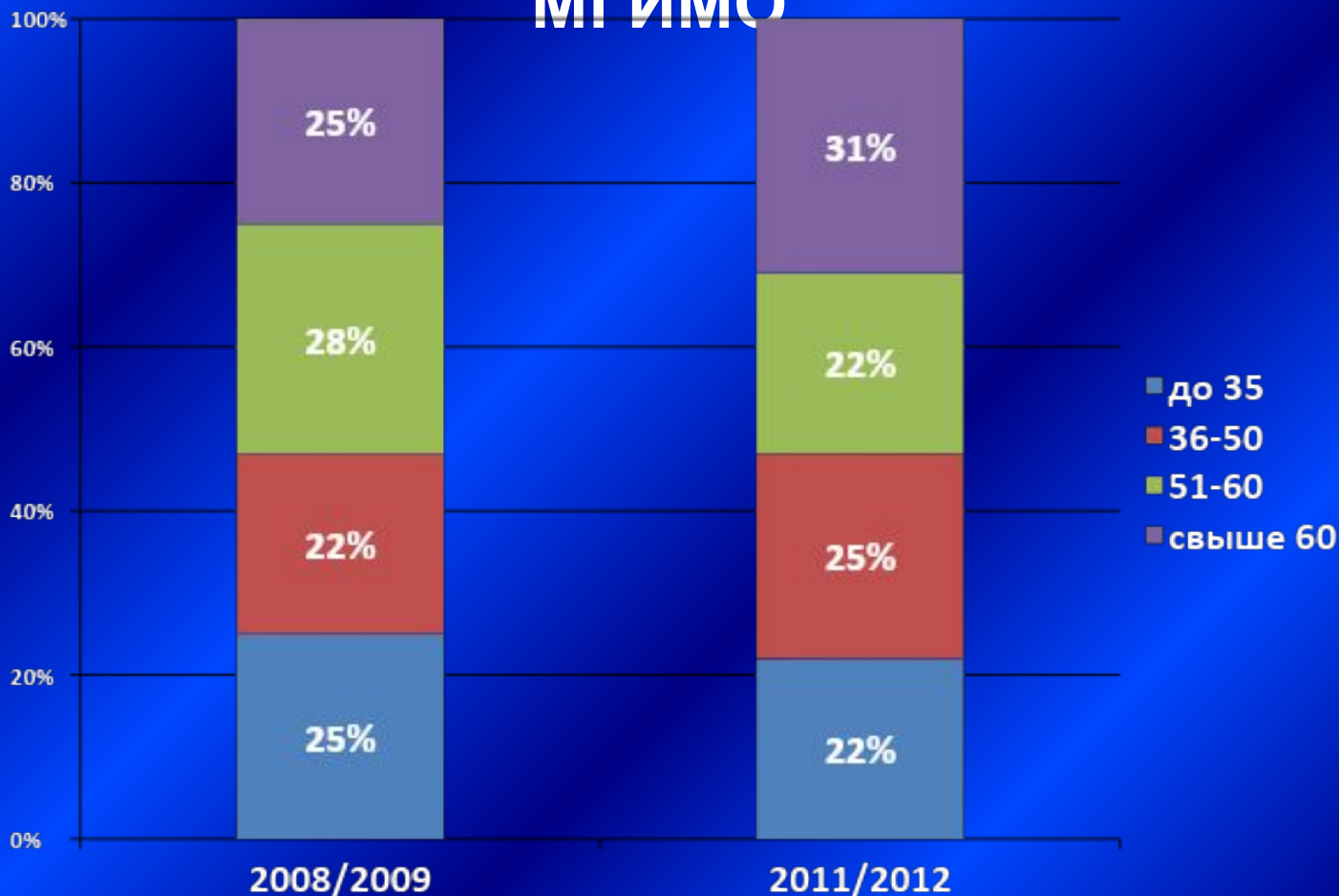
В МГИМО (У) занято 2096 штатных сотрудников, из которых 55% приходится на преподавателей и научных сотрудников, 45% на сотрудников учебно-вспомогательных и обслуживающих подразделений.

Средний возраст профессорско-преподавательского состава



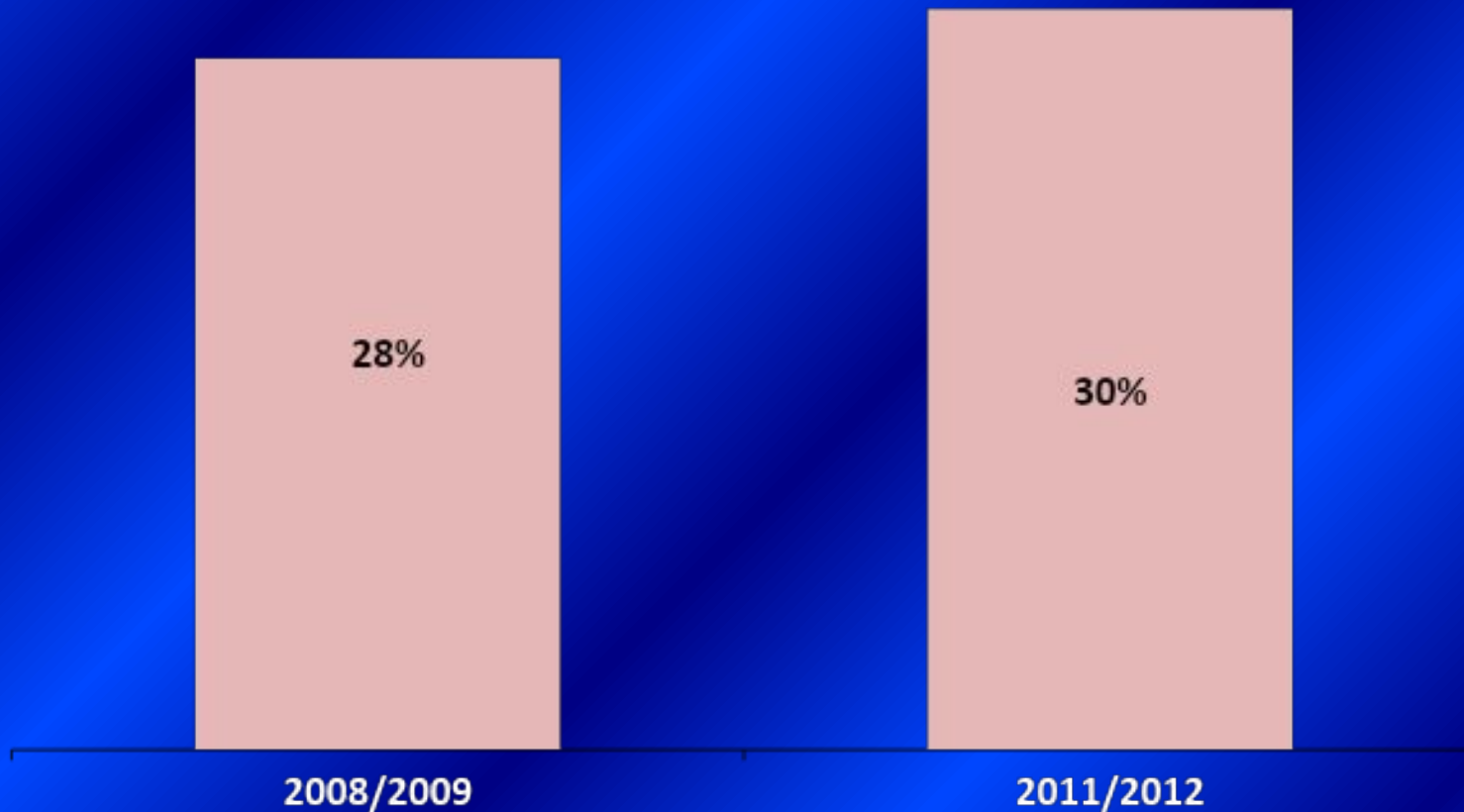
Некоторая тенденция к увеличению

Соотношение возрастных групп профессорско-преподавательского состава МГИМО



Возрастной состав ППС МГИМО на 1.02.2012г.
До 35 лет: 252 чел., 36-50 лет: 294 чел.,
50-60 лет: 256 чел., свыше 60 лет: 363 чел.

Число выпускников МГИМО среди преподавателей



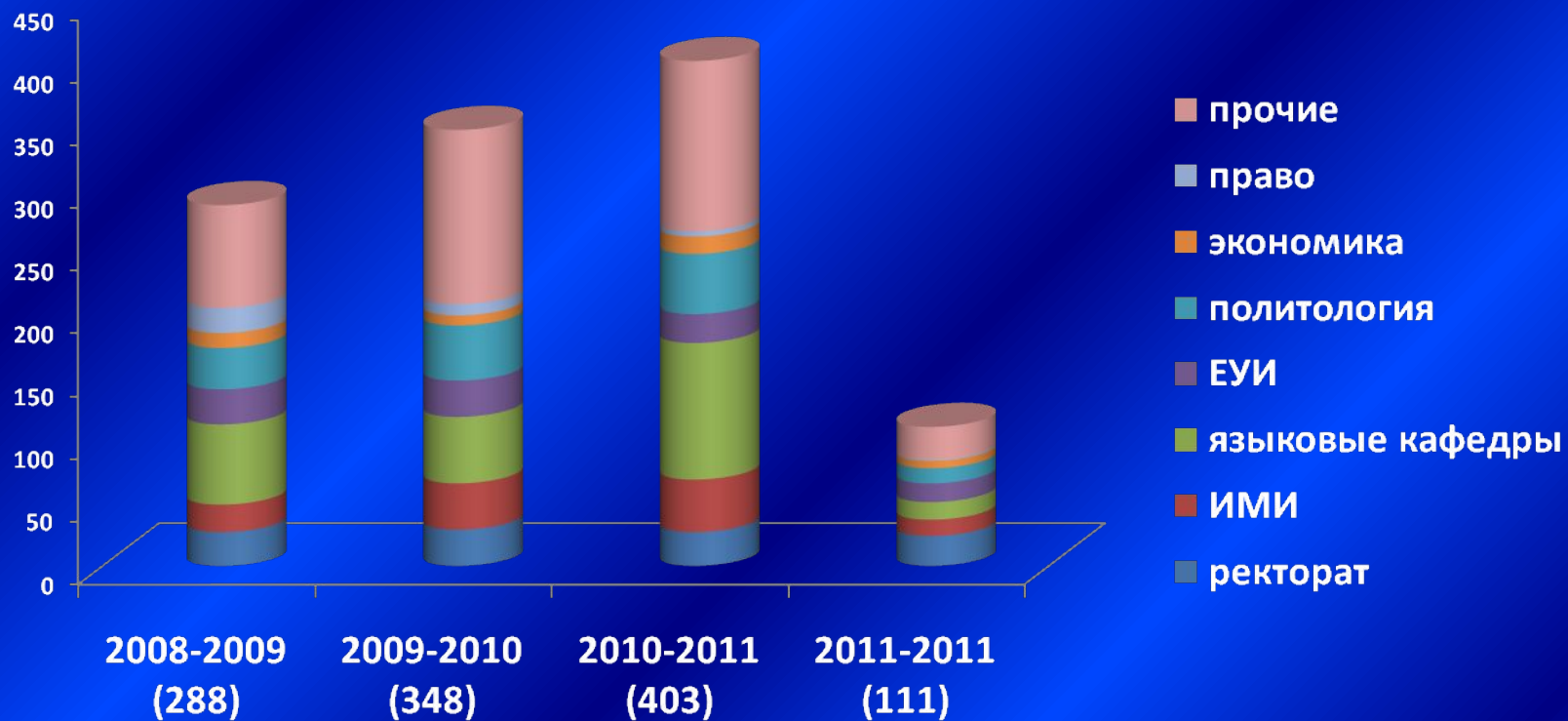
Молодые преподаватели

Молодые кандидаты и доктора наук, 2011		
	кандидаты до 35 лет	доктора до 50 лет
МО	23	7
МП	23	8
МЭО	13	1
МЖ	7	4
ФП	15	6
МБДА	7	1
ФПЭК	5	2
МИУ	3	1
МИЭП	3	0
ЕУИ	0	1
ИДПО	0	1



**Итого: докторов наук в возрасте до 50 лет: 31,
кандидатов наук в возрасте до 35 лет: 99**

Зарубежные командировки



Итого: 1150

Награды сотрудников в 2008-2011 годах





Спасибо за внимание!