



МИРОВОЕ ХОЗЯЙСТВО

Автор: учитель

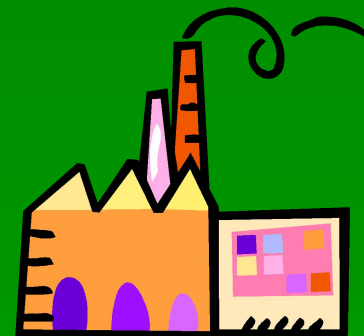
Географии и экономике

Богданова Л.И.



Содержание темы

- Характеристика НТР.
- Современное мировое хозяйство и международное разделение труда.
- Отраслевая и территориальная структура мирового хозяйства.
- Основные факторы размещения производительных сил.



ИТР

Характерные черты

уникальность

Ускоренные
преобразования

Повышение
квалификации

ВТР

Составные части

наука

Техника и технология

Производство

Управление

Мировое хозяйство

МЕЖДУНАРОДНЫЙ ОБМЕН

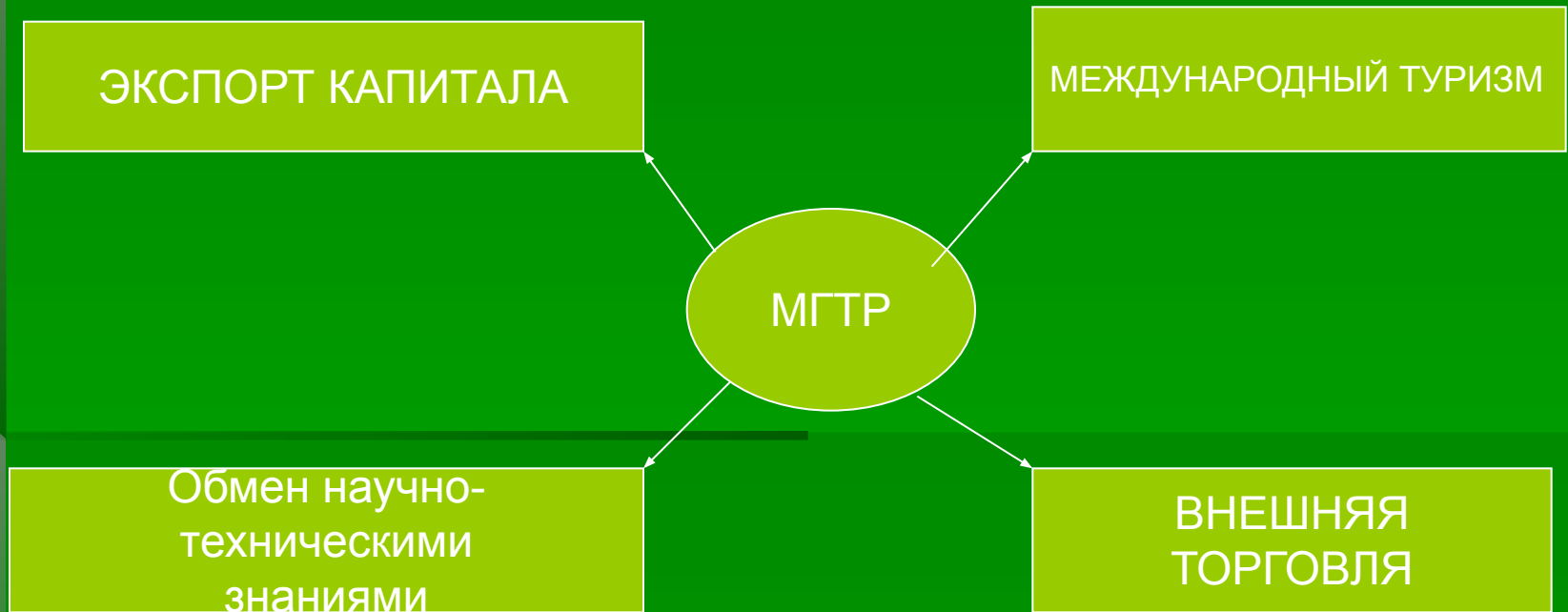
МГРТ

МЕЖДУНАРОДНАЯ СПЕЦИАЛИЗАЦИЯ

МЕЖДУНАРОДНАЯ ЭКОНОМИЧЕСКАЯ ОРГАНИЗАЦИЯ

МЕЖДУНАРОДНЫЕ ЭКОНОМИЧЕСКИЕ ГРУППИРОВКИ

Международное разделение труда



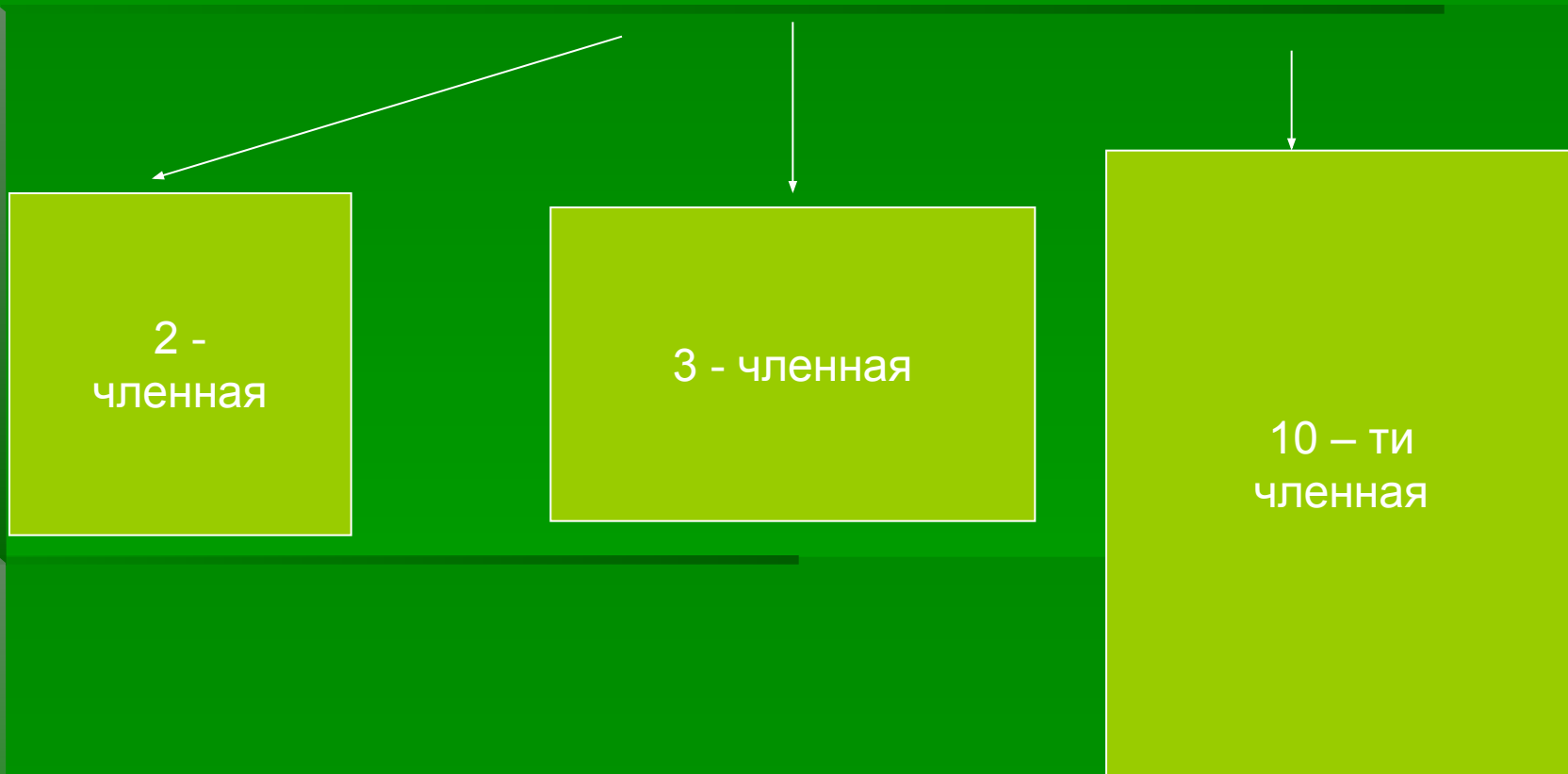
- Международная экономическая
 - интеграция



Отраслевая и территориальная структура

- Типы структур мирового хозяйства:
- Доиндустриальный (1 группа)
- Индустриальный (2 группа)
- Постиндустриальный (3 группа)

Модели мирового хозяйства.



Факторы размещения

- Фактор территории
 - Фактор экономико- географического положения
 - Природно – ресурсный фактор
 - Транспортный фактор
 - Фактор трудовых ресурсов
 - Фактор территориальной концентрации
-
- Фактор наукоёмкости
 - Экологический фактор