

ИНТЕРФАКС

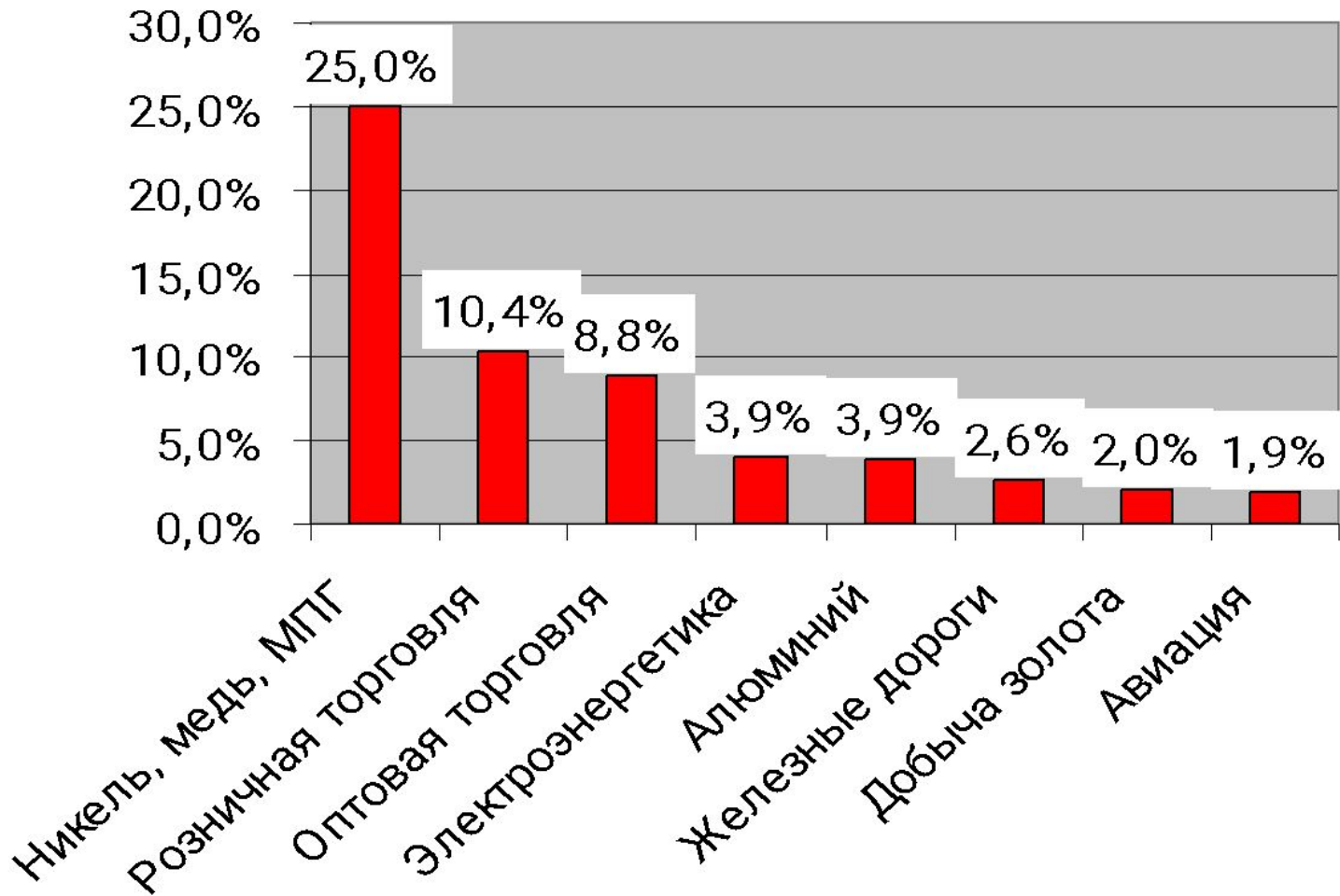
ЦЕНТР ЭКОНОМИЧЕСКОГО
АНАЛИЗА

Красноярский край:
оценка факторов
инвестиционной
привлекательности

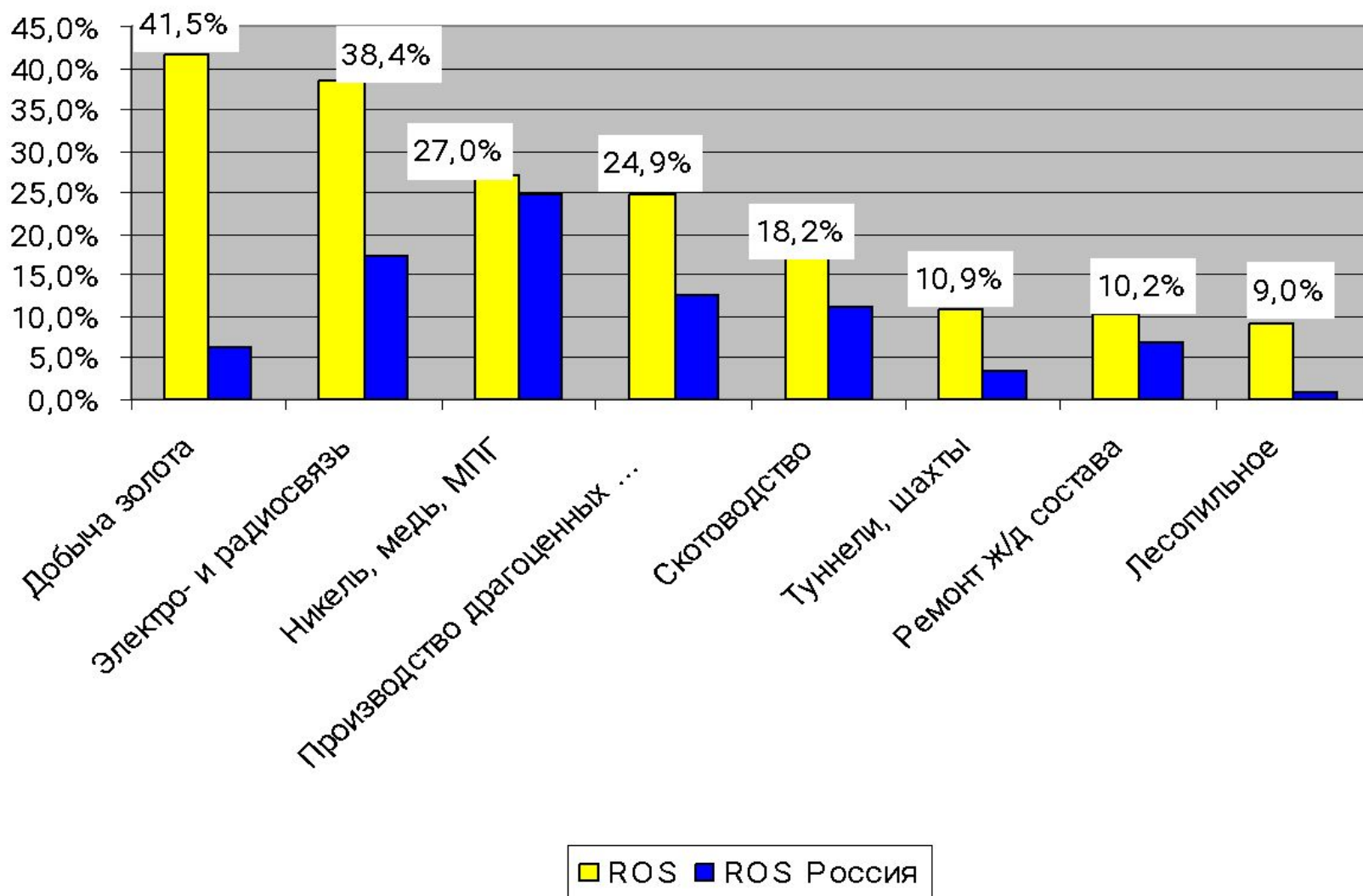
СТРУКТУРА И ПРИБЫЛЬНОСТЬ

- ◆ Отраслевая структура экономики края по выручке от реализации
- ◆ Отраслевая структура экономики края по чистой прибыли
- ◆ Наиболее прибыльные подотрасли и сектора экономики края

По выручке



Наиболее прибыльные



СРАВНИТЕЛЬНАЯ ДИНАМИКА

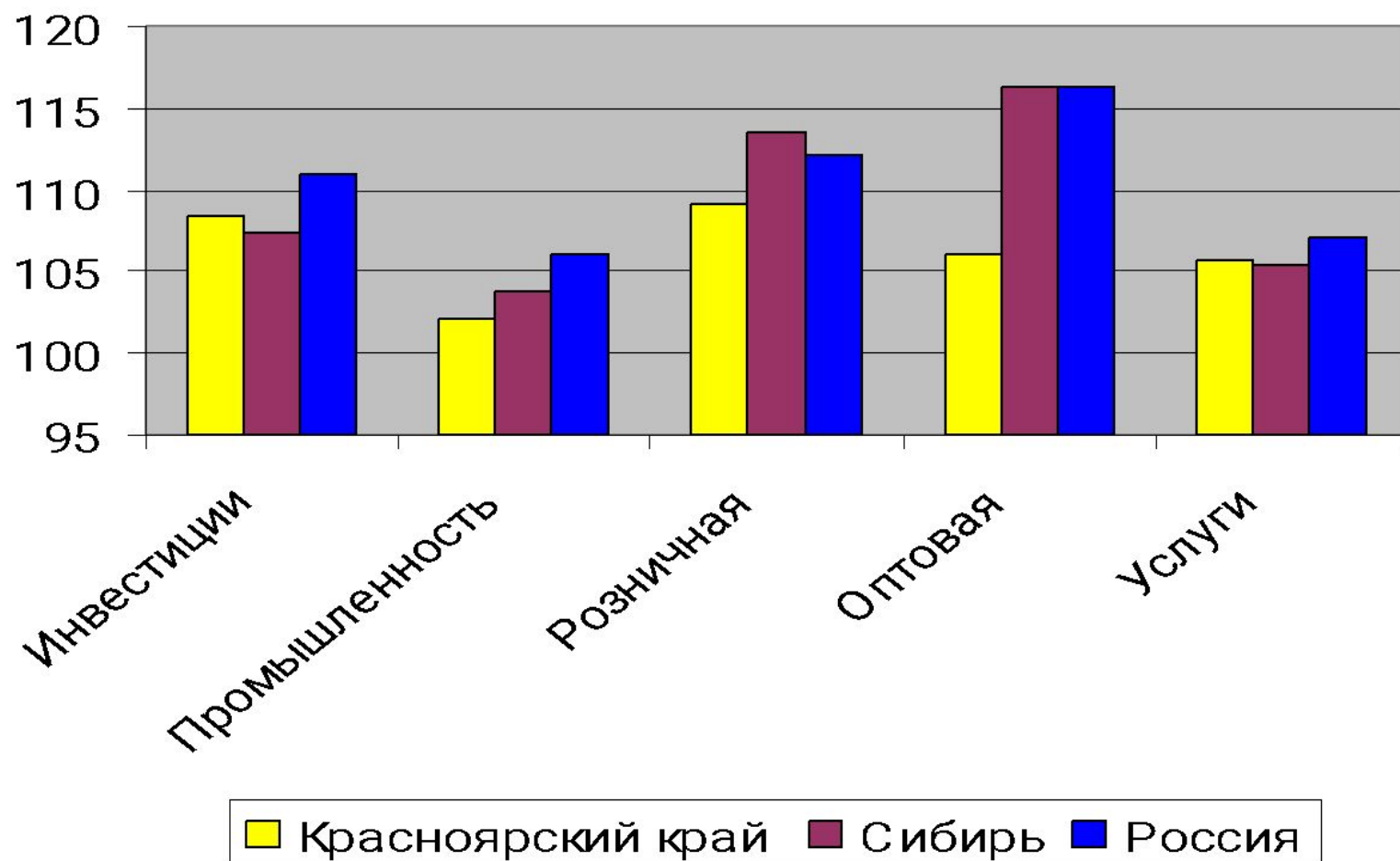
- Сравнительная динамика ключевых показателей социально-экономического развития в 2004 г.

- Красноярский край

- Сибирский федеральный округ

- Россия

Сравнительная динамика ключевых показателей в 2004 г.



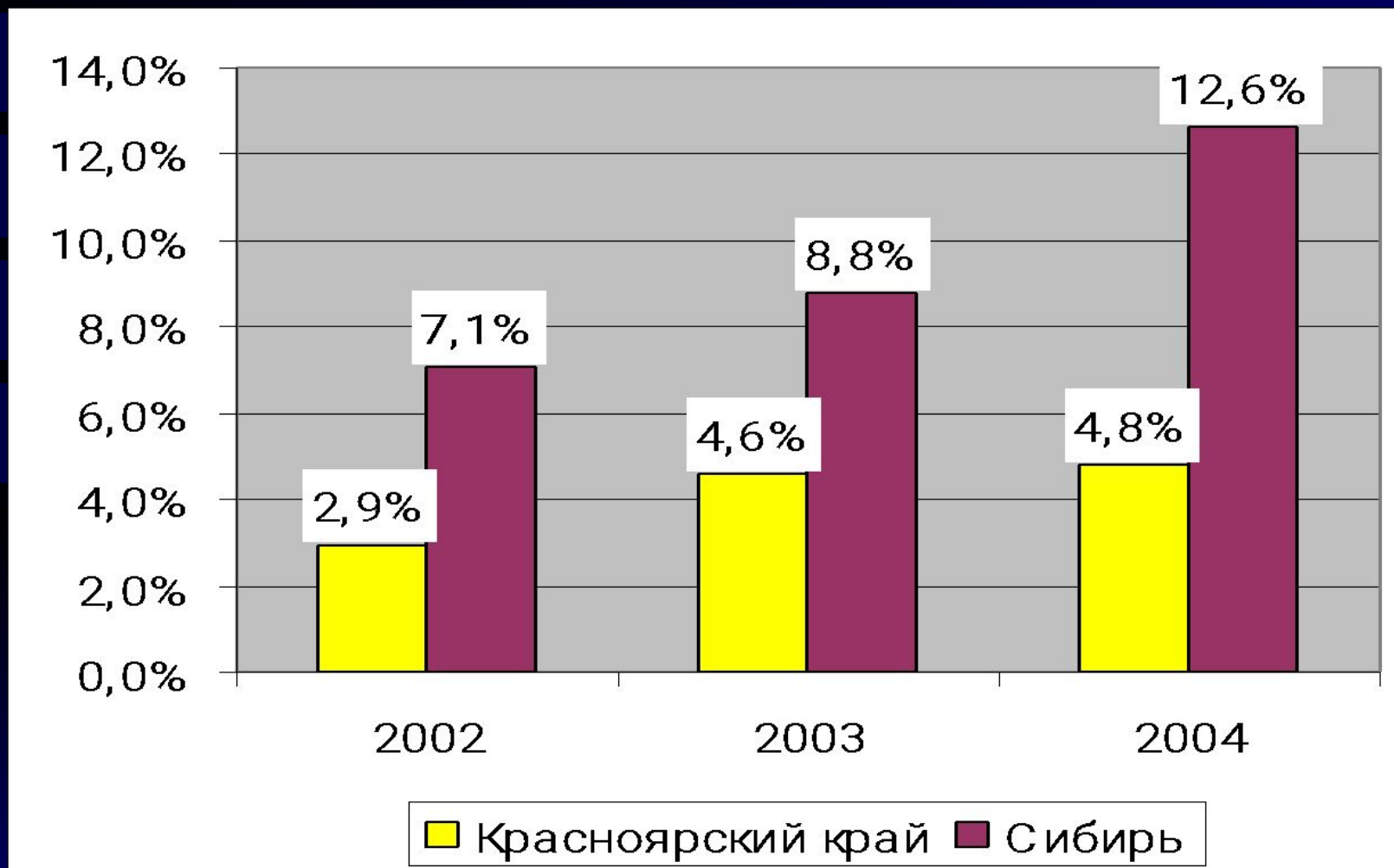
ФИНАНСОВОЕ СОСТОЯНИЕ

□ Красноярский край

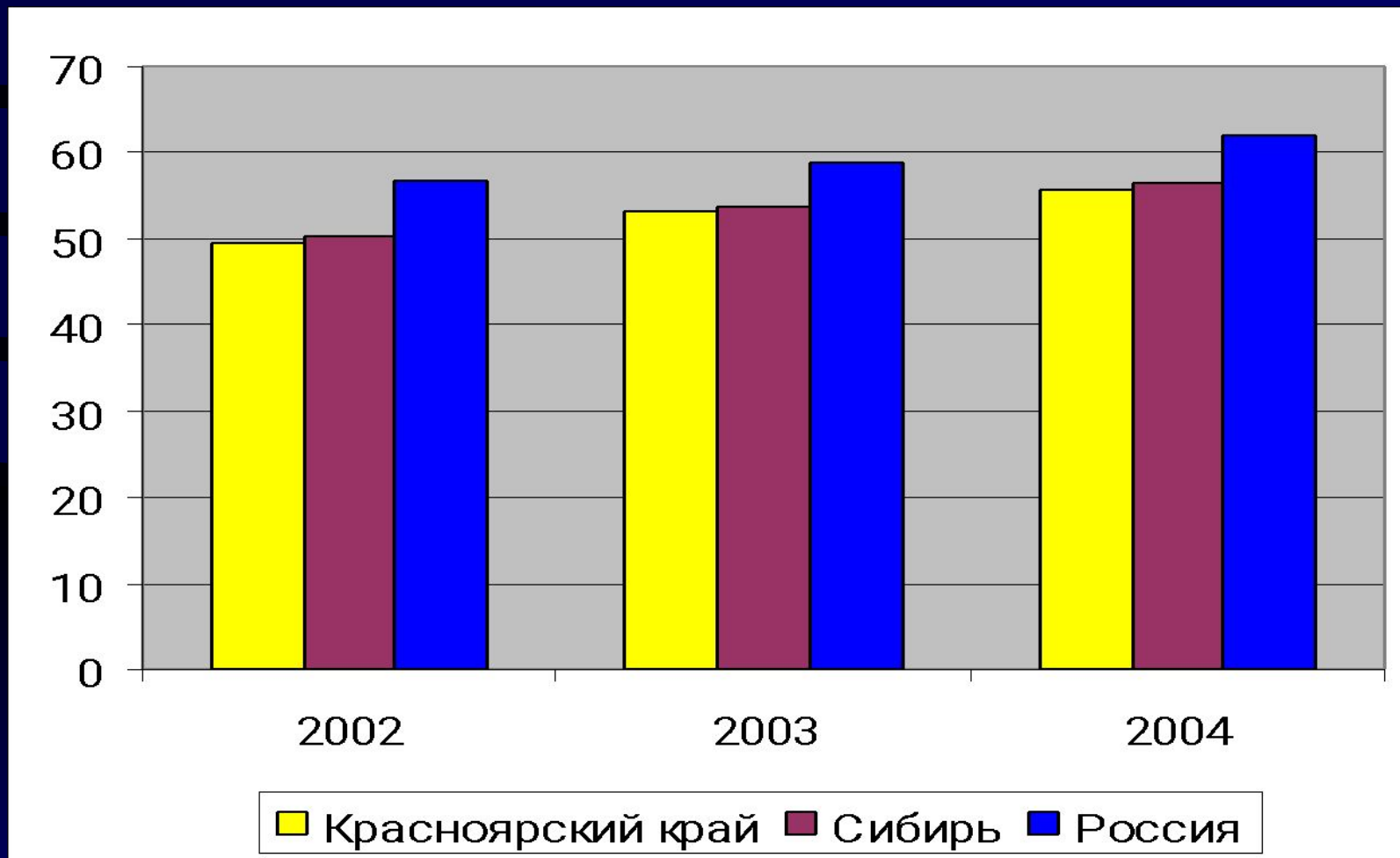
□ Сибирский федеральный округ

□ Россия

Доля в прибыли (Россия=100)



Доля прибыльных предприятий

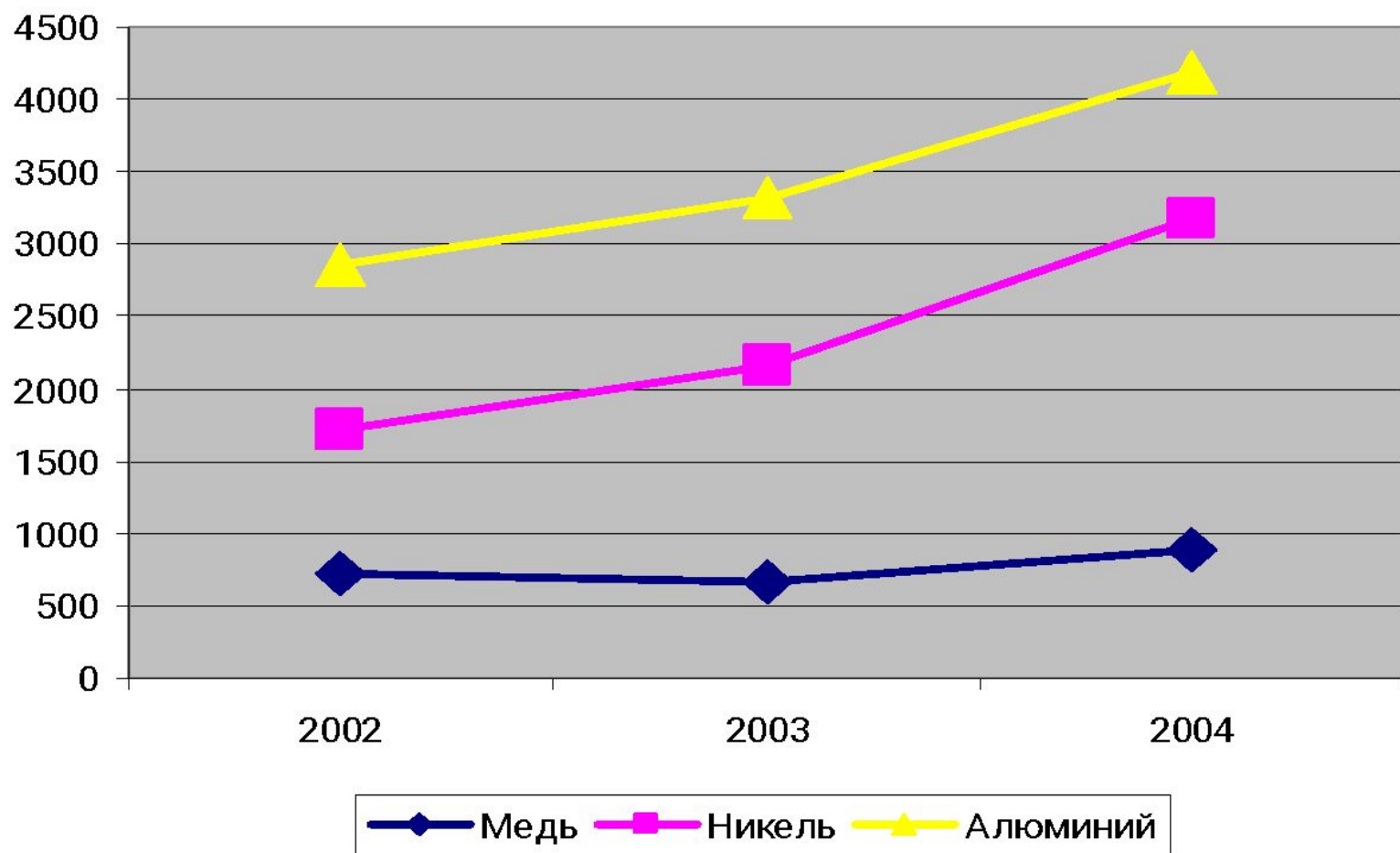


ТОЧКИ РОСТА

- Производство никеля, меди, МПГ, алюминия
- Оптовая и розничная торговля
- Электроэнергетика, железнодорожный и авиационный транспорт
- Добыча золота
- Лесной комплекс

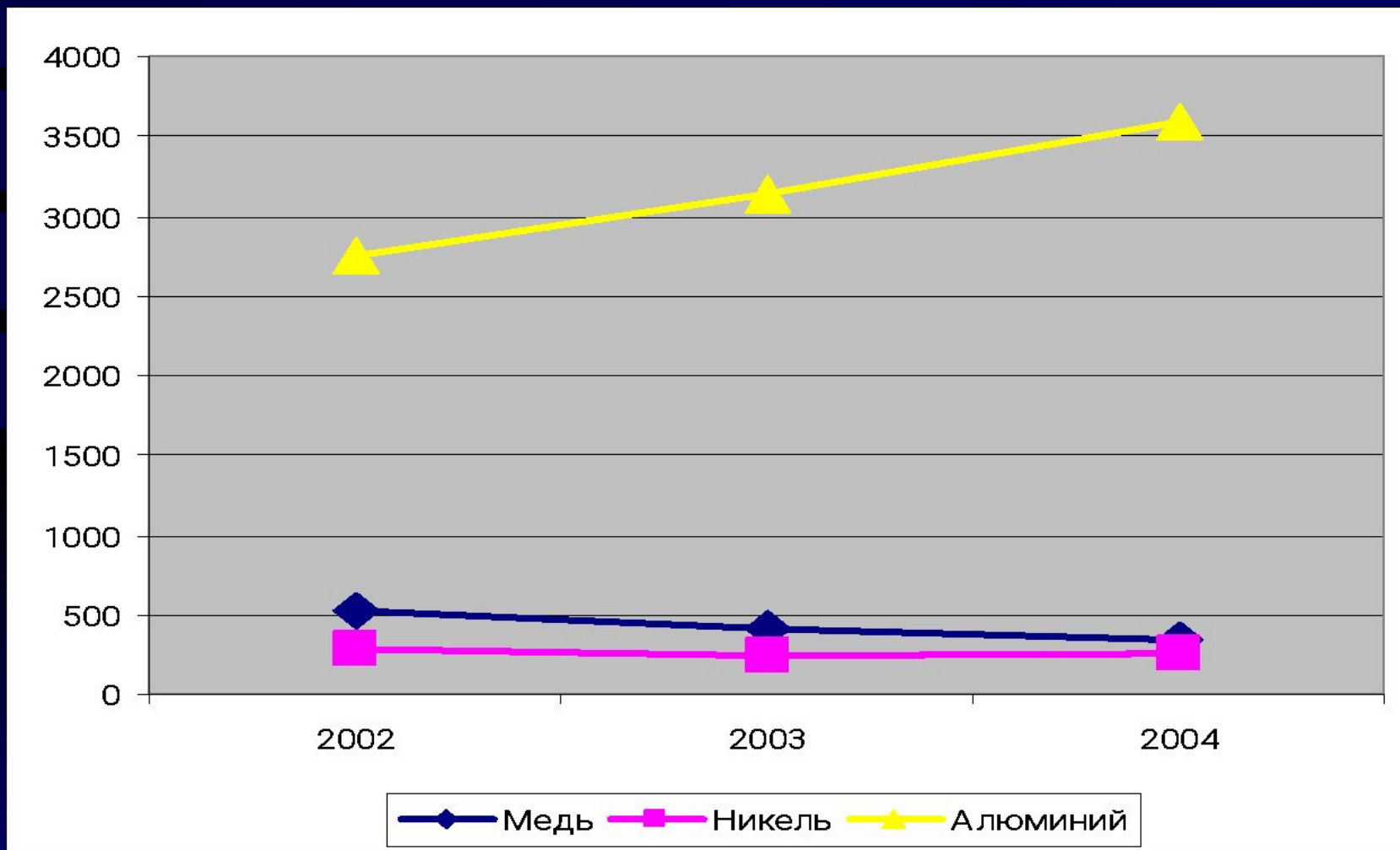
Российский экспорт алюминия, никеля, меди, \$

МЛН.

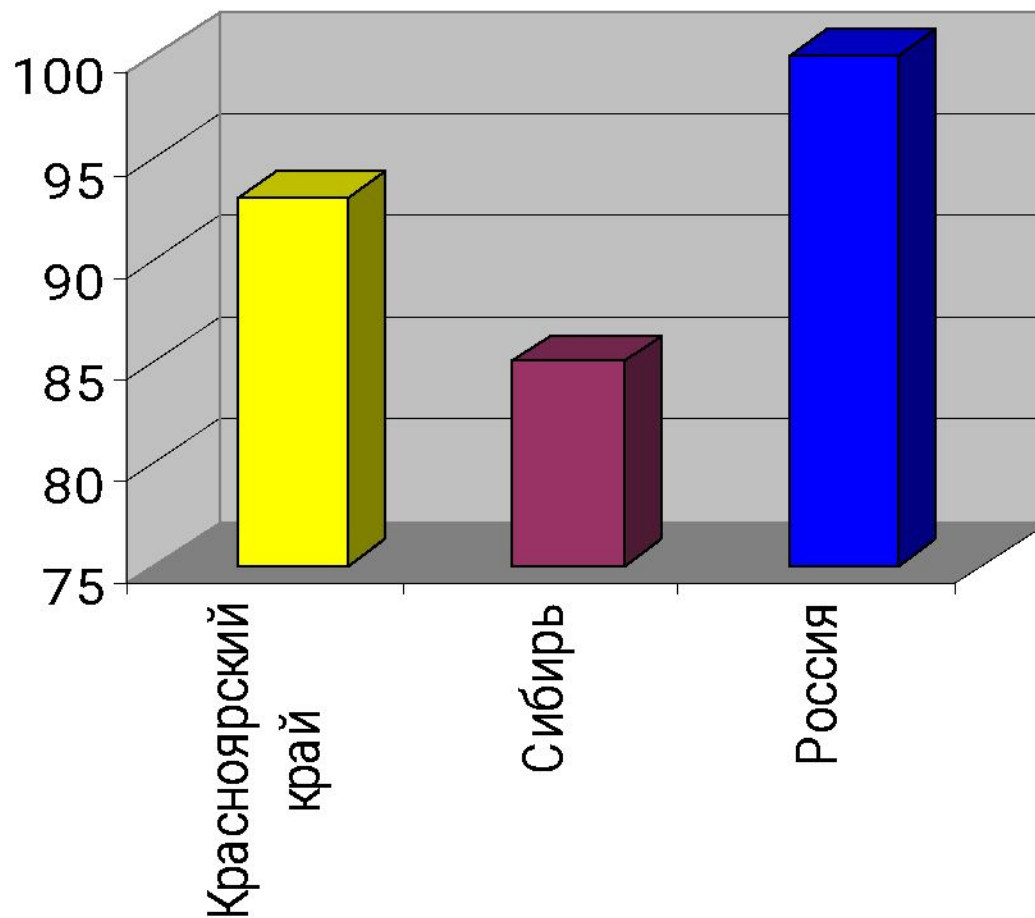


Российский экспорт алюминия, никеля, меди,

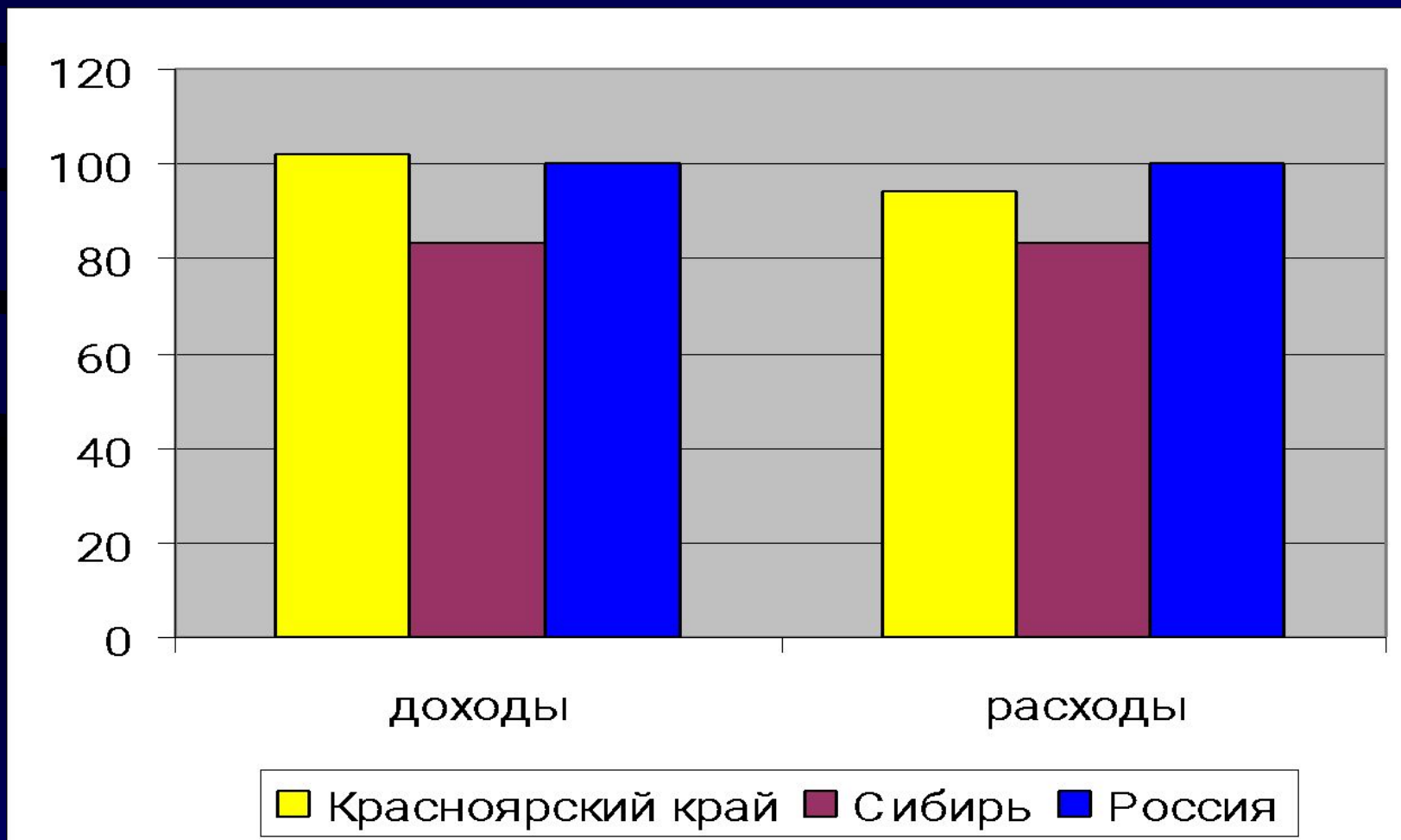
ТЫС. Т



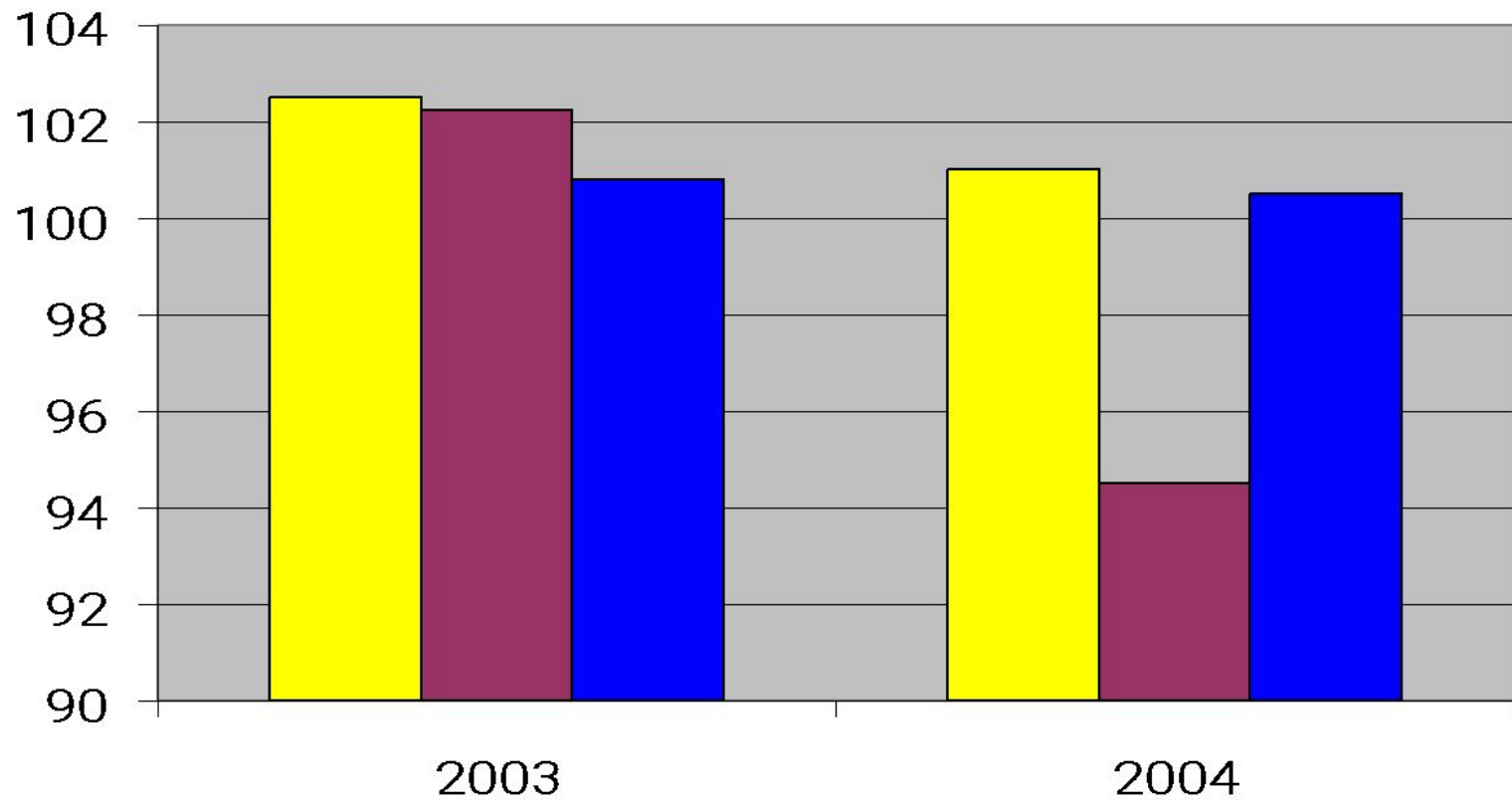
Оборот розничной торговли на душу населения (Россия=100)



Доходы и расходы на душу населения (Россия=100)



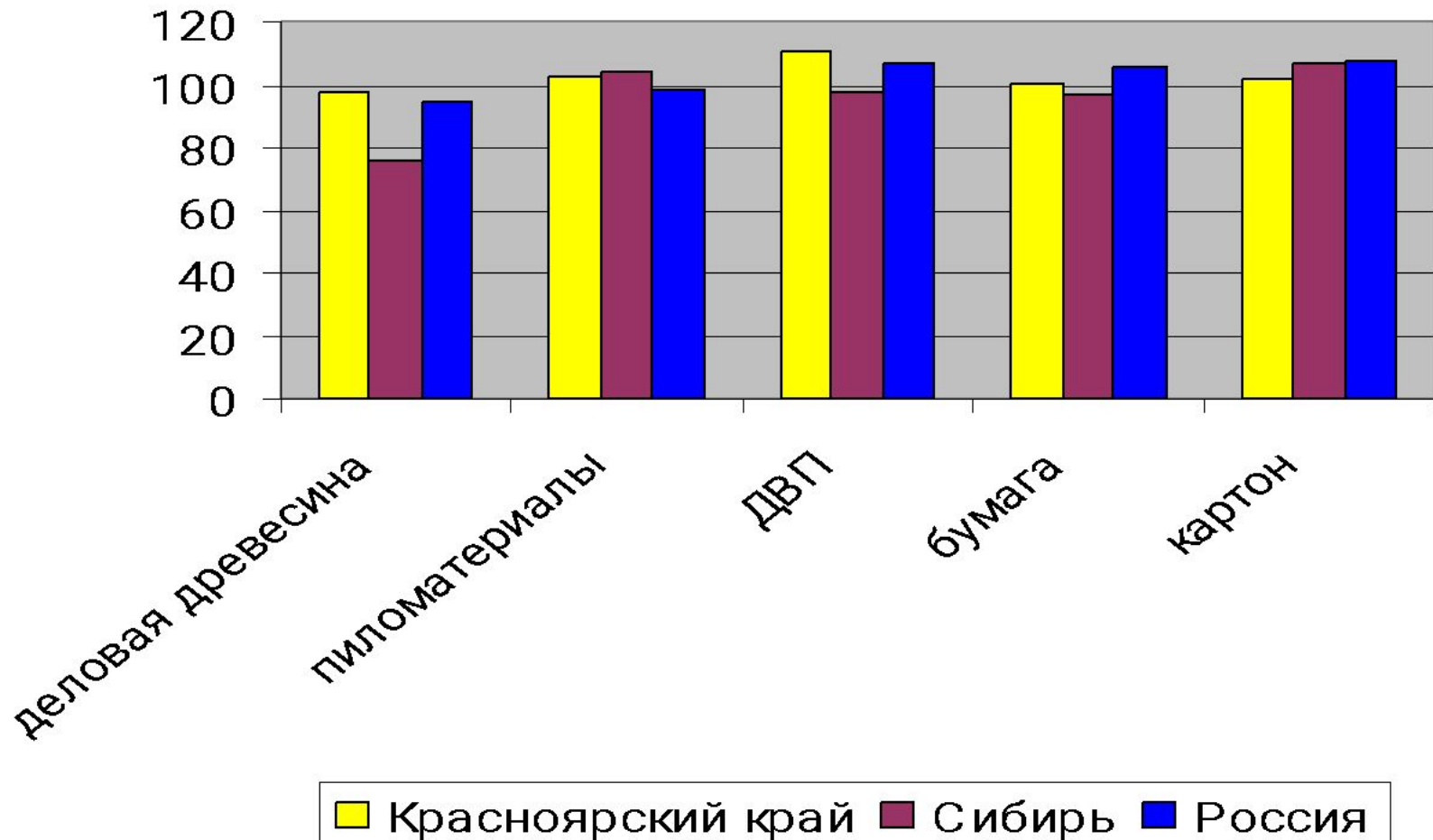
Добыча золота, темпы роста



■ Красноярский край ■ Иркутская область ■ Россия

Лесной комплекс, темпы роста в 2004

Г.



ВОЗМОЖНЫЕ ТОЧКИ РОСТА

- Развитие туризма

- ◆ Огромный потенциал для развития туризма с точки зрения уникальности природных условий
- ◆ Наличие крупной реки с выходом в арктические широты
- ◆ Наличие местной авиакомпании
- ◆ Планируемое создание авиационного хаба