

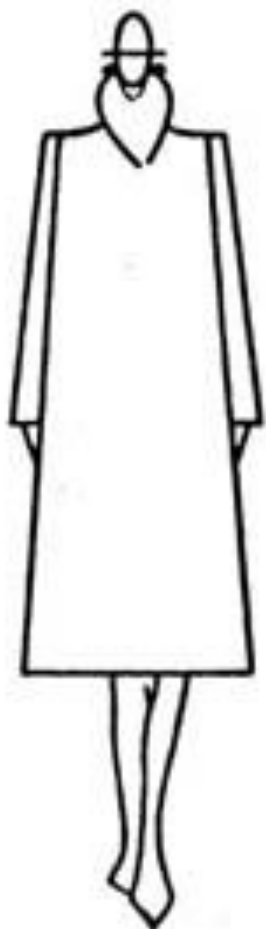
"Типы телосложений,

осанка,

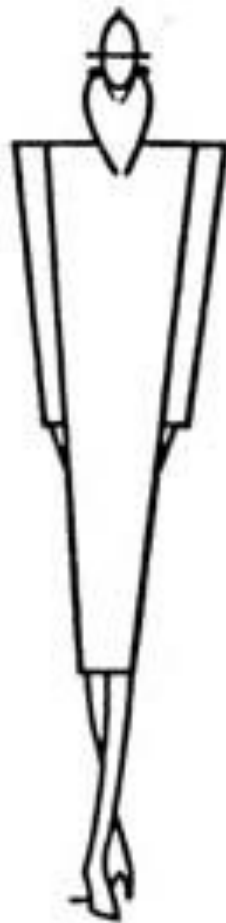
силуэт"



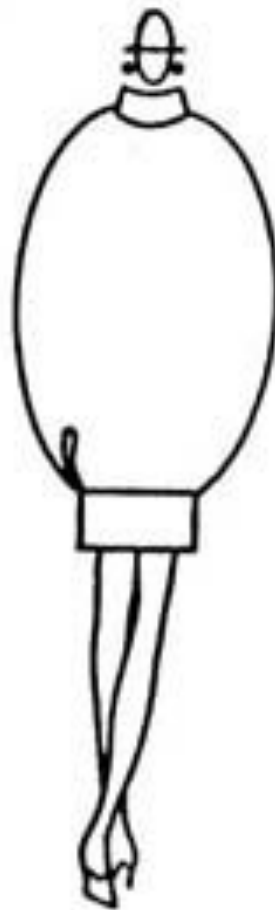
Силуэт в одежде



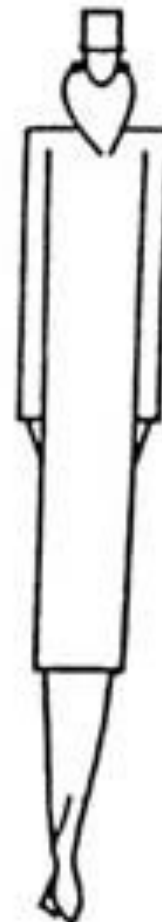
a



b



c

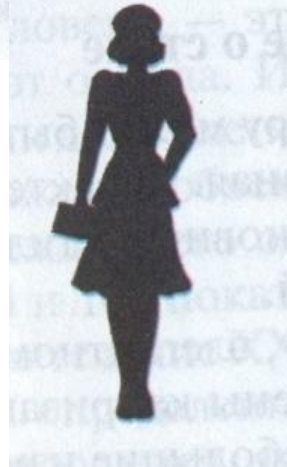
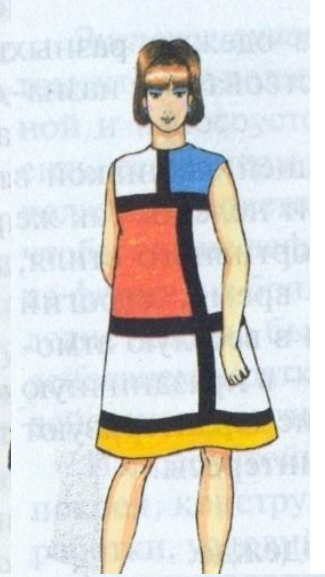


d



e

Силует в одежде



Требования

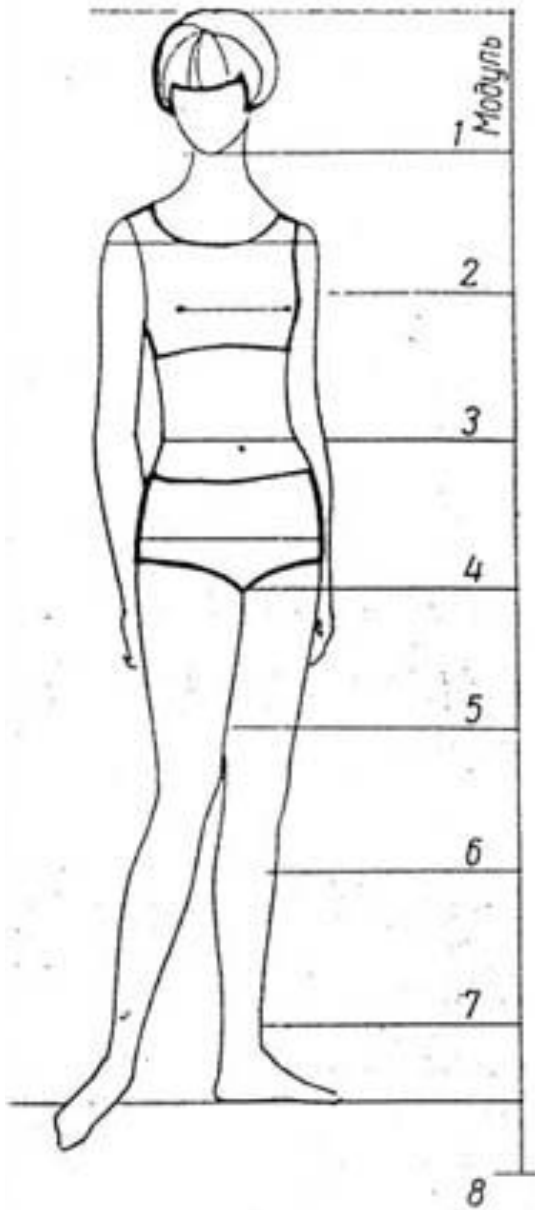
Гигиенические

Эстетические

**Эксплуатационны
е**

Экономические

Канон художников женской фигуры

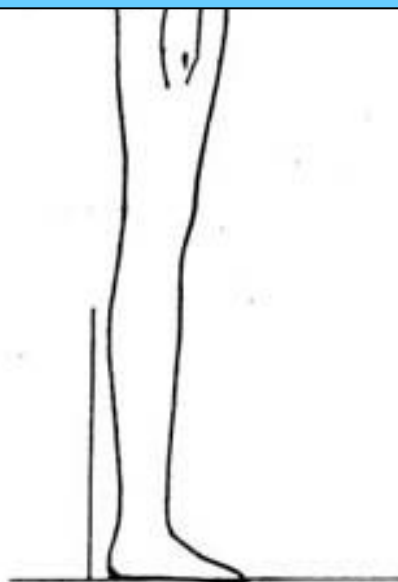


- стандартная фигура
- пропорциональная фигура

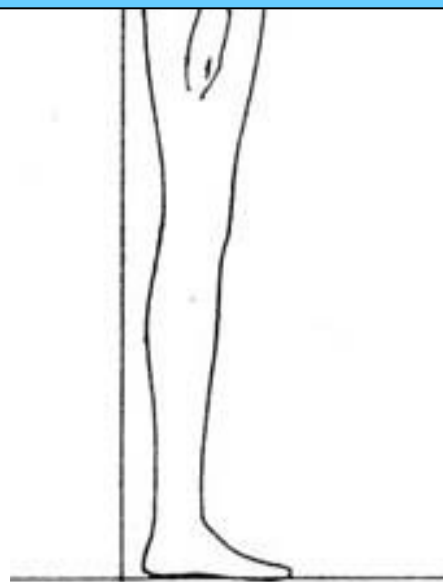
Типы осанки фигуры человека



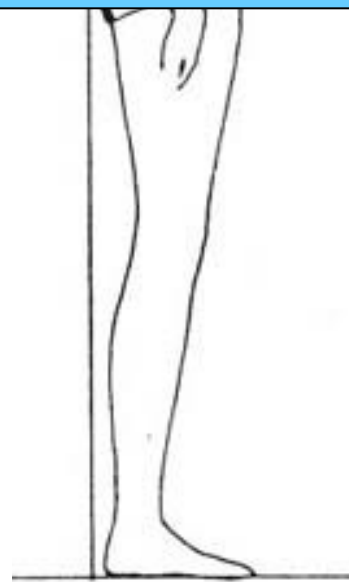
**Как вы думаете, какие виды осанки окажут отрицательное влияние на внешний вид готового изделия?
Какие возникнут дефекты в одежде?**



a



б



в



Влияет ли реклама на величину спроса?

Для снятия мерок используется сантиметровая лента?

Размер женской одежды определяет мерка Ст?

Масштаб 1:1 используется при построении чертежа изделия в натуральную величину?

Мерки снимают по левой стороне фигуры?

Осанка фигуры влияет на правила снятия мерок с фигуры?

К ассортименту плечевой одежды относится юбка, шорты брюки?

Неправильно подобранный силуэт может зрительно “искажать” фигуру?

Для определения размера изделия используется портновская линейка?

Результат измерения нужно разделить пополам при записи мерок Ст, Сб?

Молодцы!

