



ИТОГИ

профдиагностики учащихся

школы № 11

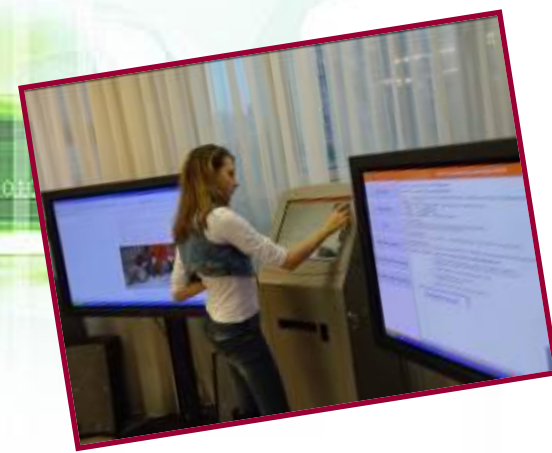


Ноябрь, 2010 год

# Игровое занятие «Определяем типы профессии»



## Экскурсия по Центру профориентации «Компас»



# Компьютерная диагностика

Тип личности

Профессия



Матрица выбора профессии

Мотивация в работе

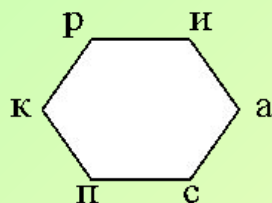


# Просмотр видеоролика «Стратегия выбора профессии»



Дата \_\_\_\_\_ Класс \_\_\_\_\_ Ф.И. учащегося \_\_\_\_\_ Школа \_\_\_\_\_

### I. Тип личности (№ 21)



Тип личности \_\_\_\_\_

Близкие типы \_\_\_\_\_

Противоп. тип \_\_\_\_\_

### II. Профессии (№ 18.1)

Тип	Ч-П	Ч-Т	Ч-Х	Ч-З	Ч-Ч
Баллы					

Мой тип профессии: \_\_\_\_\_

### III. Матрица выбора профессии:

\_\_\_\_\_

\_\_\_\_\_

#### Мой выбор:

1) Колледж \_\_\_\_\_

2) ВУЗ \_\_\_\_\_

3) Не определился \_\_\_\_\_

### IV. Мотивация в работе (№ 14)

	Содержание работы
	Достижение
	Сотрудничество
	Ответственность
	Финансовые мотивы
	Карьера
	Отношение с руководством
	Признание и вознаграждение

#### Выводы учащегося:

I. Тип личности: \_\_\_\_\_

II. Тип профессии: \_\_\_\_\_

III. Профессия: \_\_\_\_\_

#### IV. Мотивация в работе

1) \_\_\_\_\_

2) \_\_\_\_\_

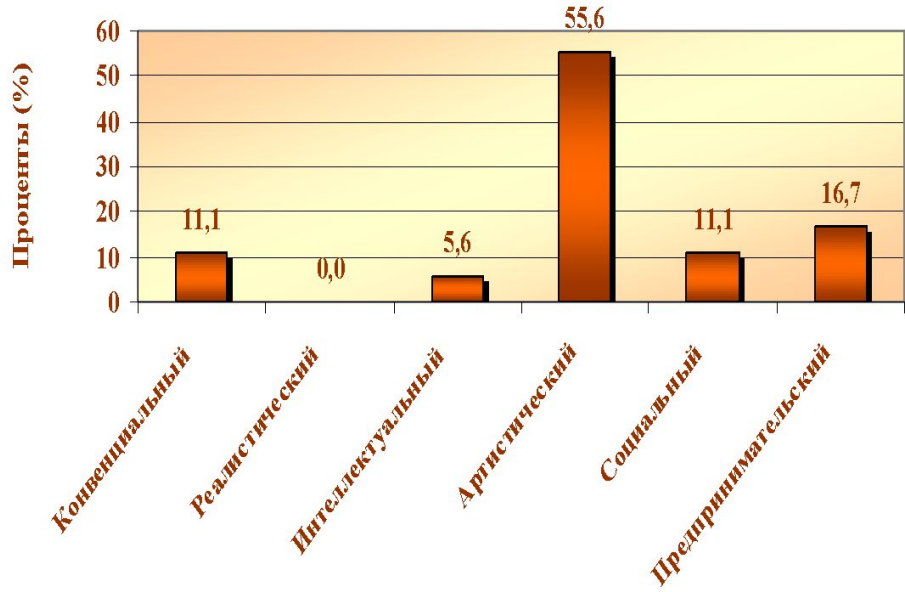
3) \_\_\_\_\_

# Тип личности - это система личных качеств.

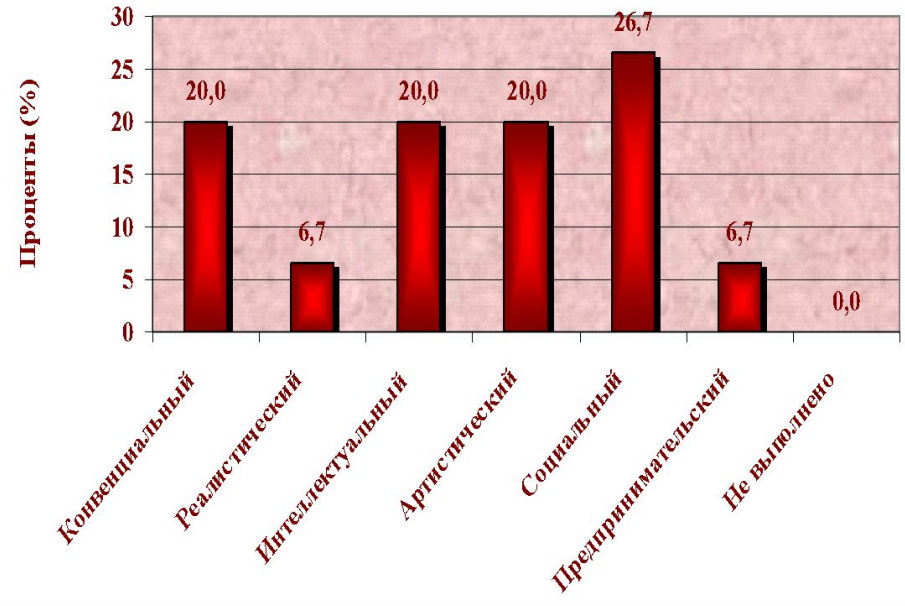
*Определить тип личности, значит понять образ мыслей и мотивы поведения человека.*



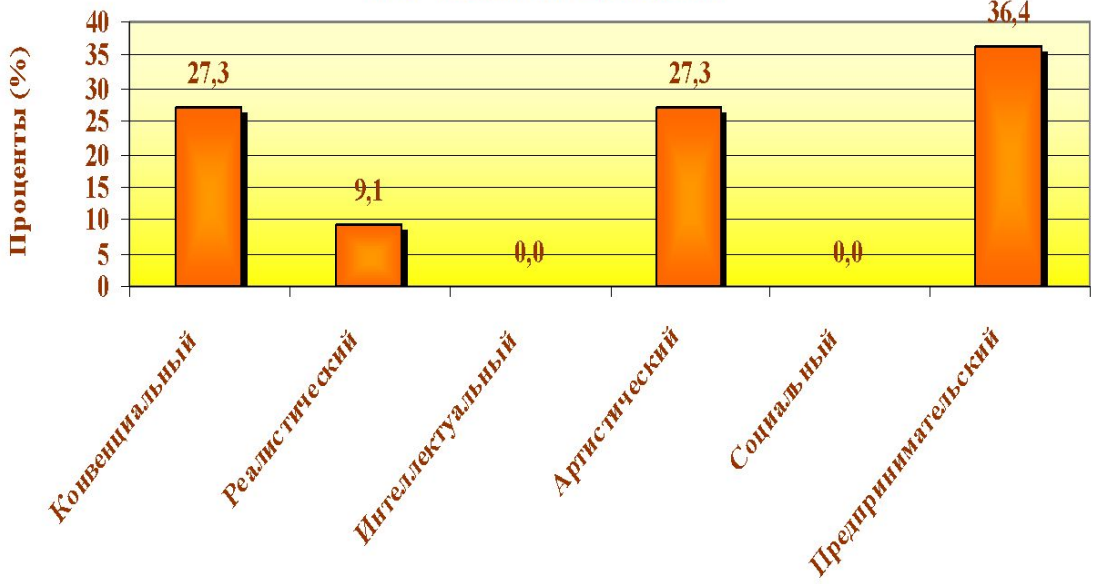
Тип личности  
8 "А" класса ГОУ СОШ № 1150



Тип личности  
8 "Б" класса ГОУ СОШ № 1150



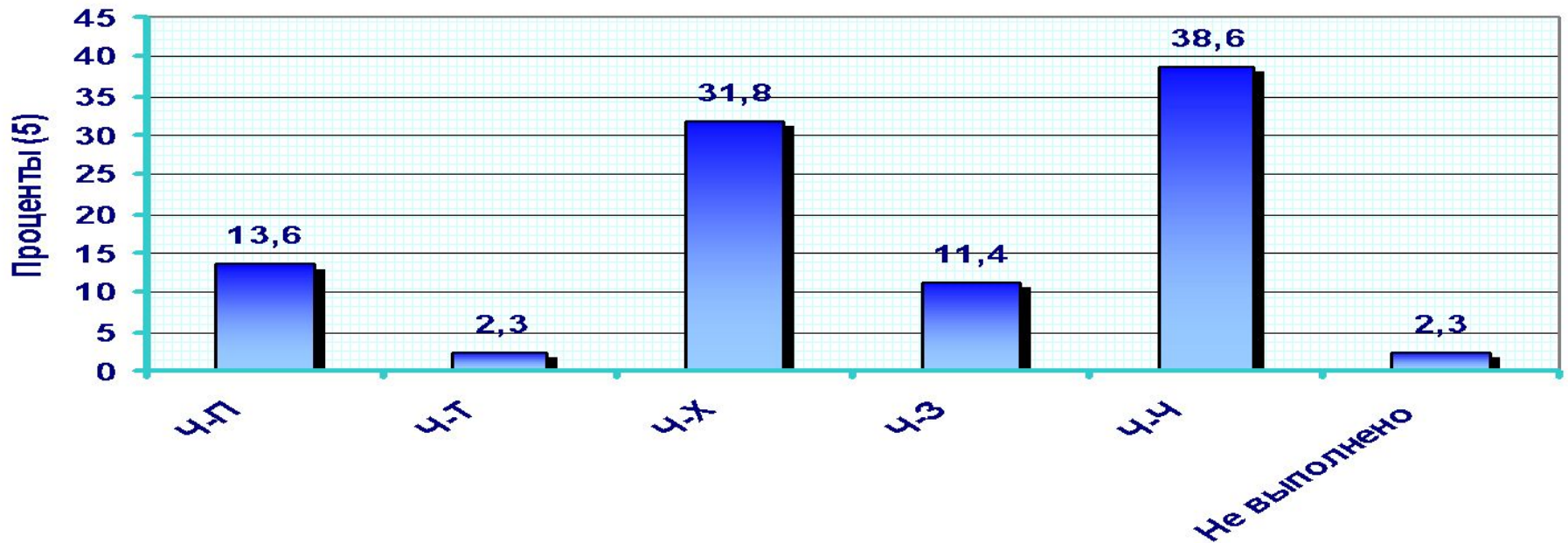
Тип личности  
8 "В" класса ГОУ СОШ № 1150



Профессия- это род  
трудовой деятельности,  
требующий определенной  
подготовки и являющийся  
обычно источником  
существования.

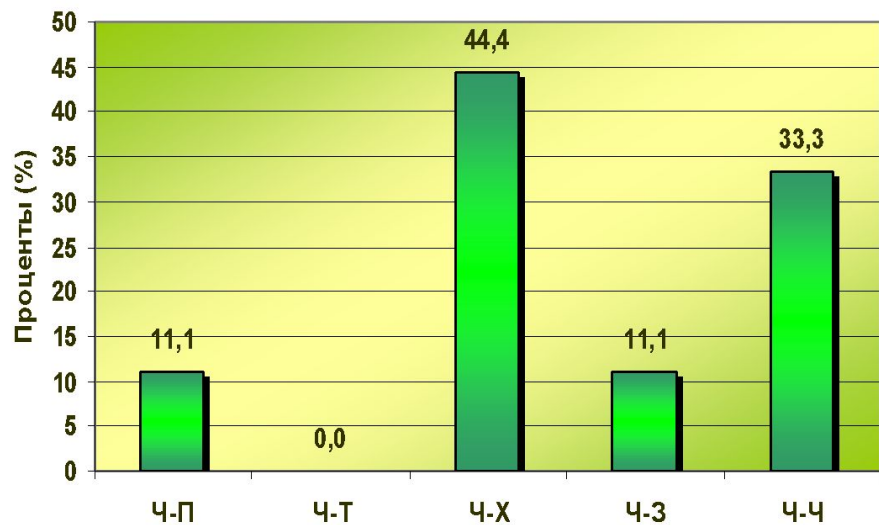


Тип профессии  
сводная

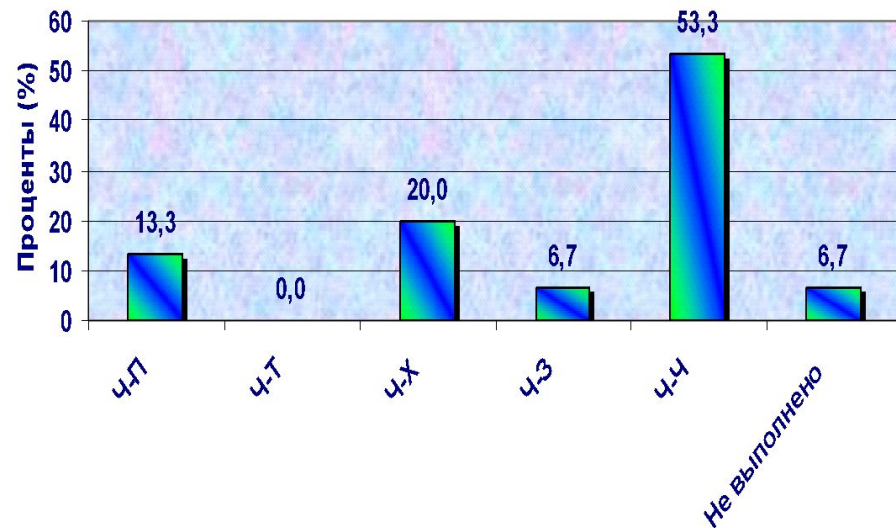




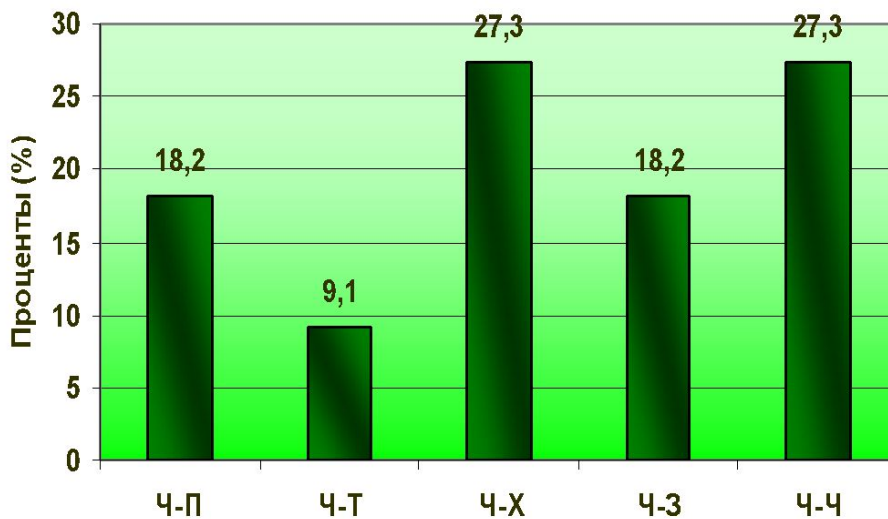
Тип профессии  
8 "А" класса ГОУ СОШ № 1150



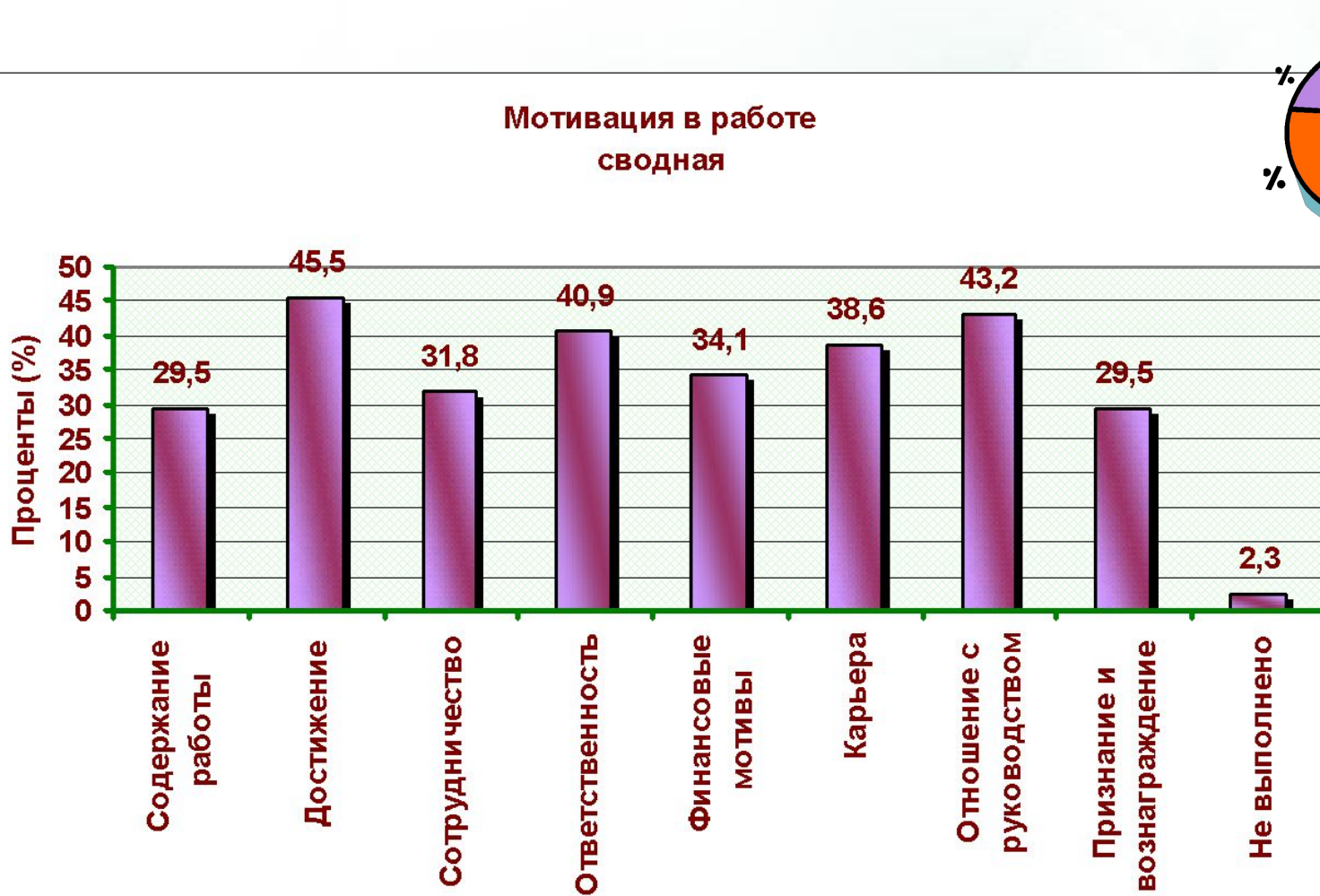
Тип профессии  
8 "Б" класса ГОУ СОШ № 1150



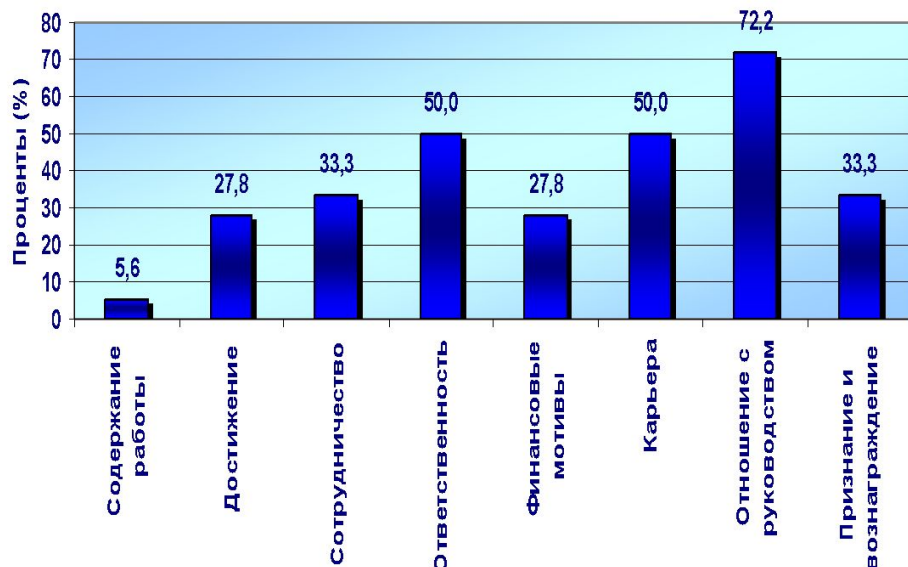
Тип профессии  
8 "В" класса ГОУ СОШ № 1150



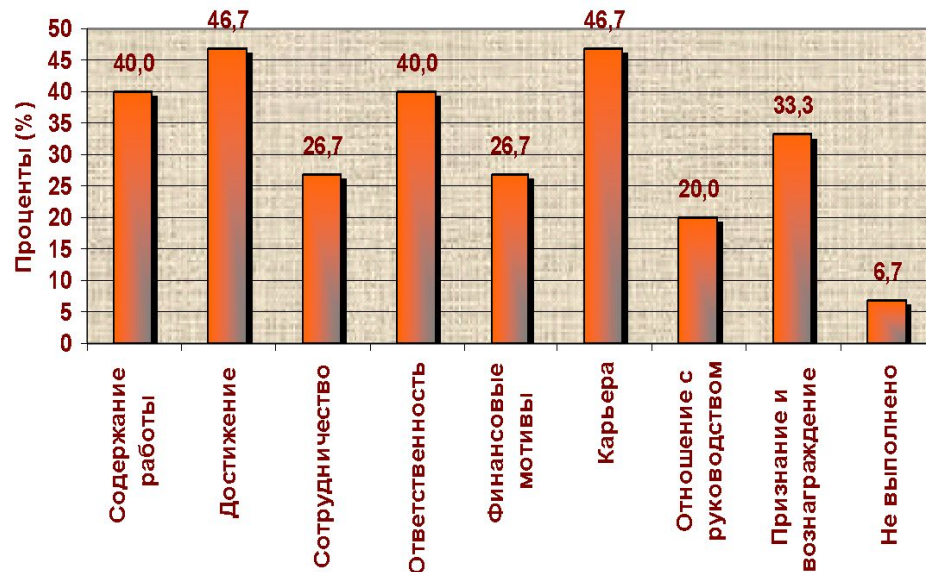
**Мотивация в работе – это побуждение, вызывающее активность человека и определяющее направленность его деятельности**



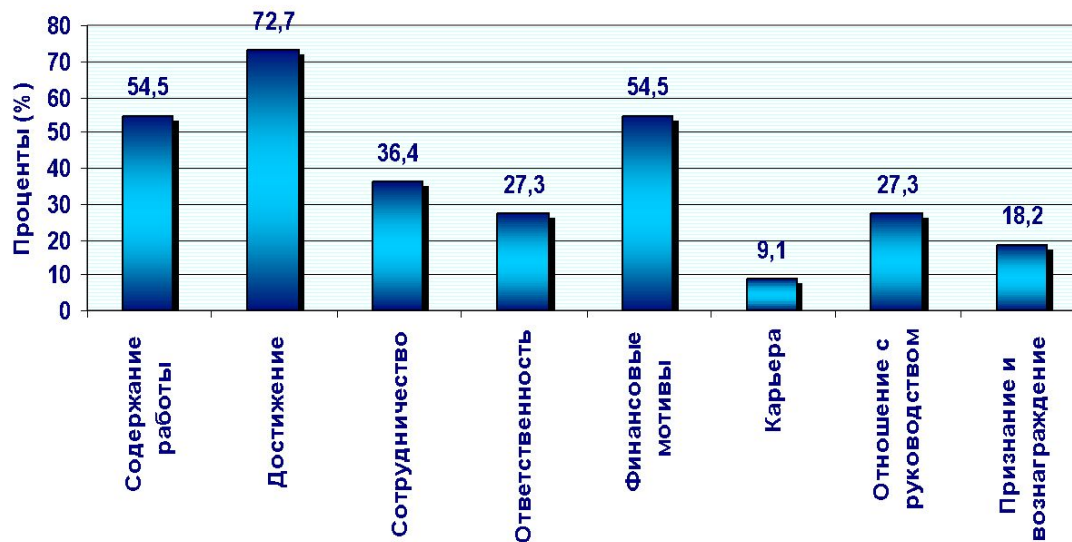
Мотивация в работе  
8 "А" класса ГОУ СОШ № 1150



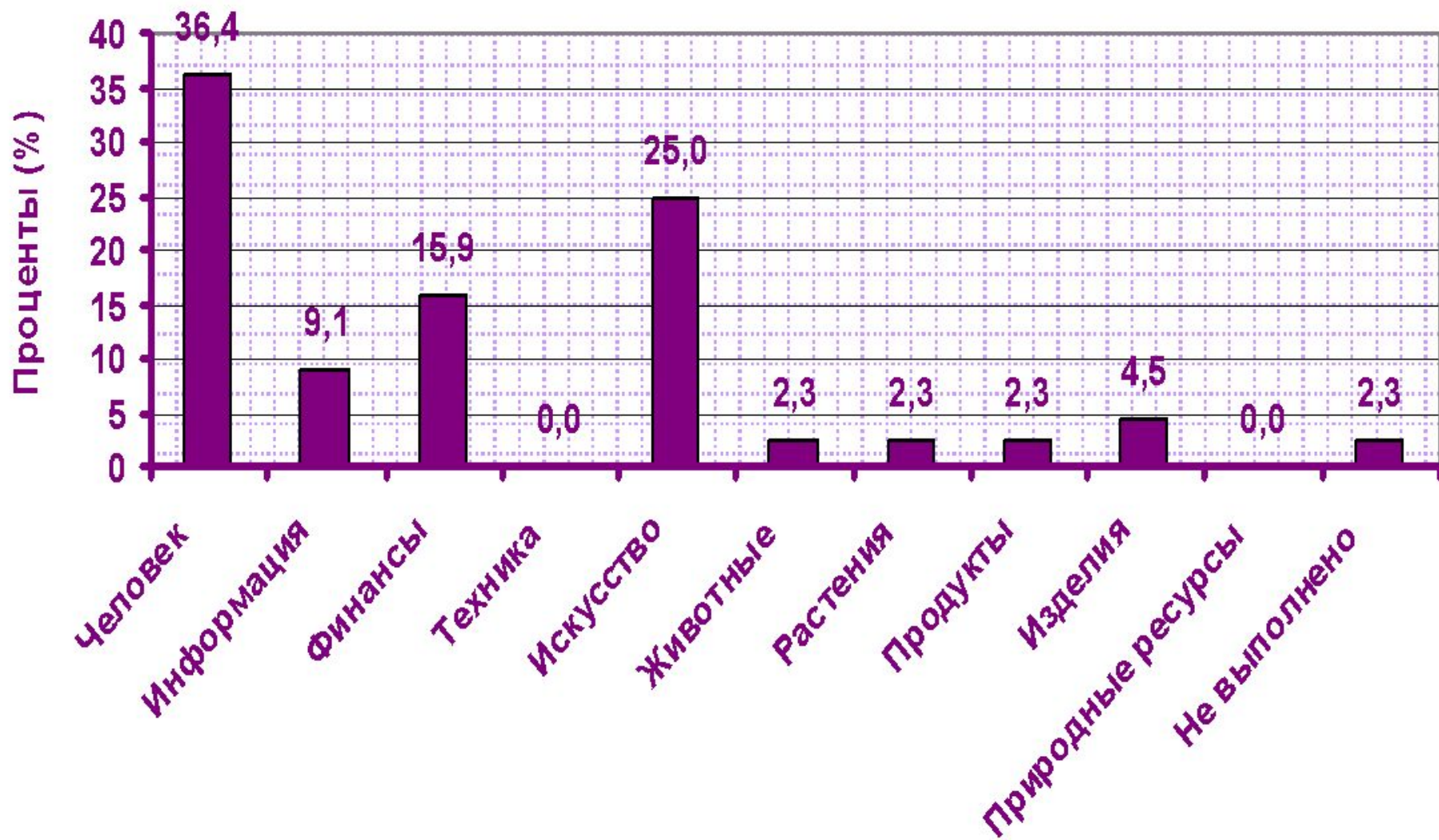
Мотивация в работе  
8 "Б" класса ГОУ СОШ № 1150



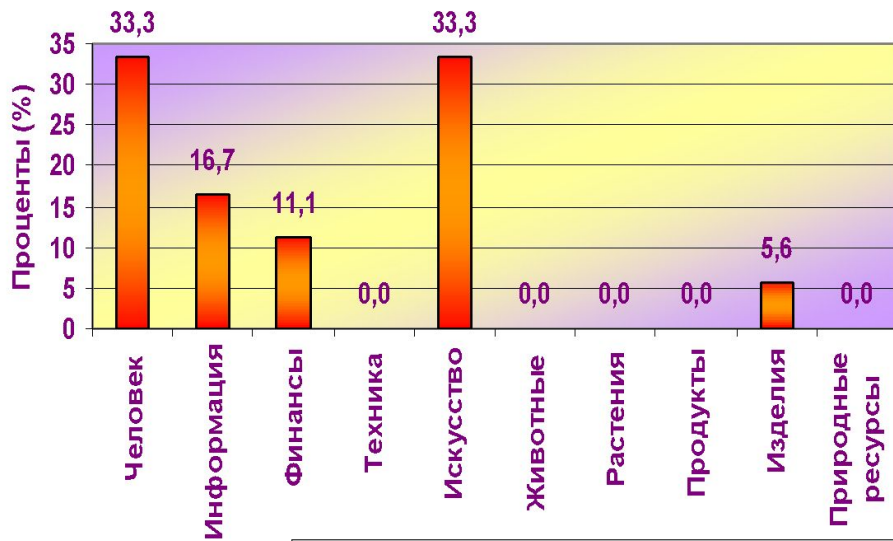
Мотивация в работе  
8 "В" класса ГОУ СОШ № 1150



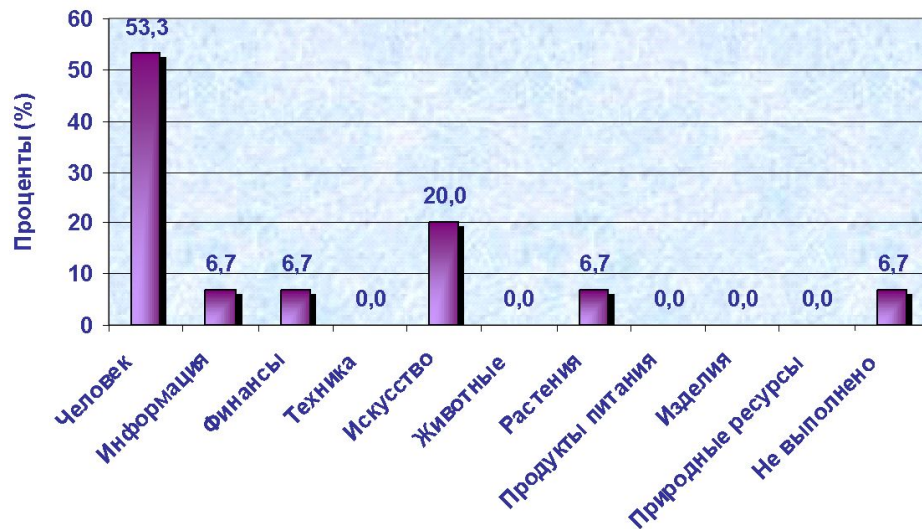
## Матрица выбора профессии сводная



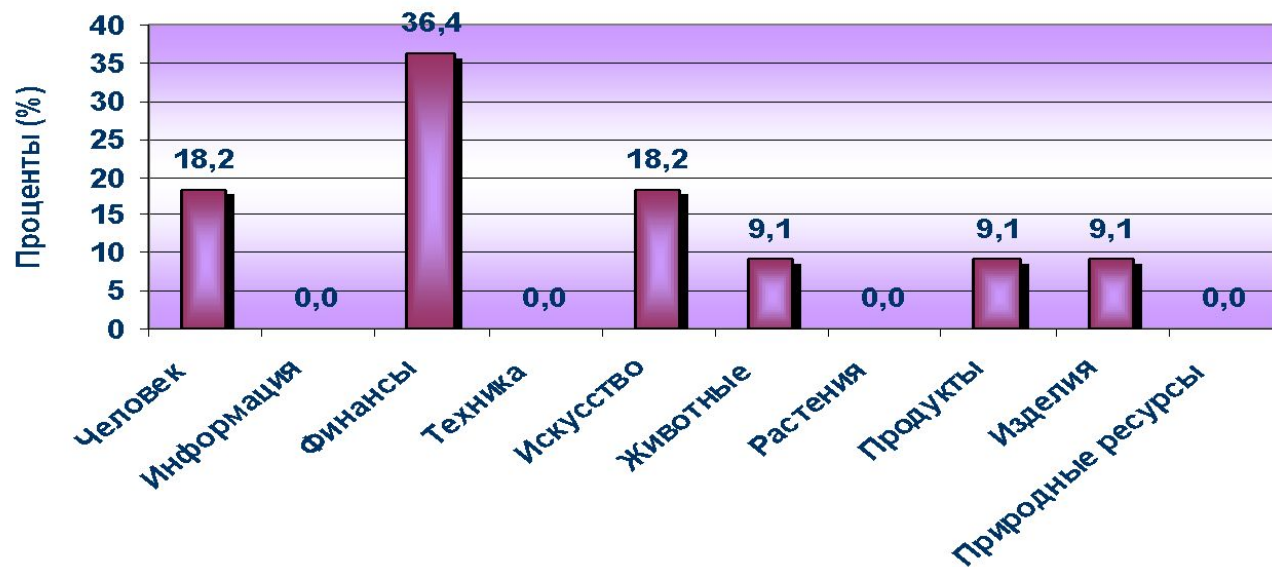
Матрица выбора профессии  
8 "А" класса ГОУ СОШ № 1190



Матрица выбора профессии  
8 "Б" класса ГОУ СОШ № 1150



Матрица выбора профессии  
8 "В" класса ГОУ СОШ № 1150





**Запись  
на индивидуальную консультацию  
по телефону:  
(499) 729-34-51**

**Адрес: г. Москва, г. Зеленоград корпус 1556, школа № 1194**

**Сайт: [www.kompas.zouo.ru](http://www.kompas.zouo.ru)**

