

Тема: Сложные предложения

Ли Е.Н.
гимназия №22
Майкоп

Орфоэпическая работа

До́черна

Дремо́та

Зави́дно

Ку́хонный

Кру́жево

Ба́нты

Афе́ра

Ба́рмен

Кра́снее

Со́слепу

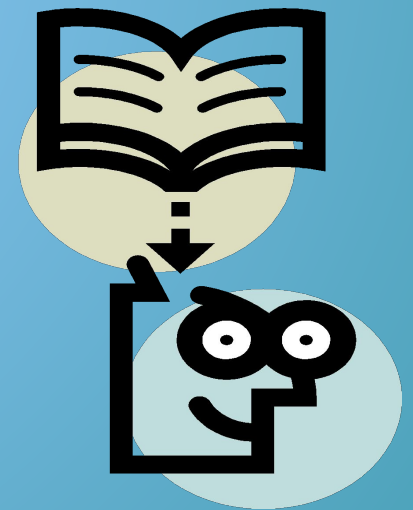
Мне стало завидно, что у нее такие красивые банты.

Лингвистическая работа

Пила, запас, надел, легкие,

жгут

ОМОФОРМЫ



Сложные предложения

Кроме простых предложений, в нашем языке часто употребляются сложные предложения, при помощи которых мы выражаем более сложные мысли.

Сложные предложения – это предложения, состоящие из двух или нескольких простых предложений.

Простые предложения в составе сложного не обладают интонационной законченностью и объединяются по смыслу и особенностям произношения в одно целое.

По своему строению и значению сложные предложения разнообразны.

Небо снова все покрылось тучами, и посыпался дождь.

Катятся ядра, свищут пули, нависли холодные штыки.

Владимир с ужасом увидел, что он заехал в незнакомый лес.

Сложносочиненные предложения

Сложносочиненные предложения – сложное предложение, части которого связаны между собой сочинительными союзами.

Например: Прозрачный лес один чернеет, и ель сквозь иней зеленеет, и речка подо льдом блестит.



Союзы

соединительные

(и, да (в значении и), ни-ни, тоже, также) - в перечисляются явления, которые происходят одновременно, или явления, которые следуют одно за другим.

Ни солнца мне не виден свет, ни для корней моих

противительные

(а, но, да (в значении но), однако, зато, же) в них одно явление противопоставляется другому.

То светило солнце, то шел дождь.

Не то маячили на той стороне горы, не то это только казалось.

разделительные

(или (иль), либо, то-то, не то – не то, то ли – то ли) – в них указывается чередование явлений, на возможность одного явления из двух или нескольких.

Я старался взглянуть в окно, да оно все было бело от снега.

Сложноподчиненные предложения



Сложноподчиненные предложения – сложное предложение, части которого связаны между собой подчинительными союзами.

Часть сложноподчиненного предложения, синтаксически зависимая от другой, подчиняющейся части, называется *придаточным*. Часть сложноподчиненного предложения, которой подчинено придаточное, называется *главным предложением*.

Например: Он так и не позвонил, чтобы сообщить нам новость.

Сложноподчиненные предложения

подчинительные союзы (что, чтобы, как, словно, если, ибо, так как, хотя) и **союзные слова** (относительные местоимения и наречия *который, чей, кто, что, где, куда, откуда, почему и др.*) находясь в придаточном предложении, связывают его с главным.

Уже солнце начинало прятаться за снеговой хребет, когда я въехал в долину.

Виды придаточных предложений

определительные
отвечают на вопросы какой? какая? какие? И др. Они относятся к определяемым словам, употребленным в значении существительного.

изъяснительные
Они относятся к словам, которые имеют значения речи, мысли или чувства



обстоятельственные
отвечают на те же вопросы, что и обстоятельства. И следовательно делятся на те же виды (образа действия, места, времени, условия, причины, цели, и др.

Над долиной, где мы ехали, спустились тучи.

Я сказал мальчикам, что заблудился.

Ученик все сделал так, как требовал мастер.

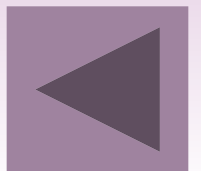
Викторина

<u>1</u>	<u>2</u>	<u>3</u>
<u>4</u>	<u>5</u>	<u>6</u>
<u>7</u>	<u>8</u>	<u>9</u>

Вопрос №1

Что такое сложносочиненное предложение?

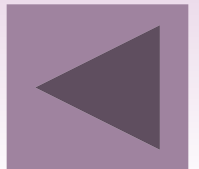
Ответ: сложносочиненные предложения
– сложное предложение, части которого связаны между собой сочинительными союзами.



Вопрос №2

На какие группы делятся сложносочиненные предложения (по союзам)?

Ответ: соединительные, противительные, разделительные

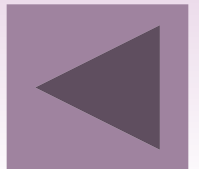


Вопрос №3

Что такое сложноподчиненные предложения?

Ответ:

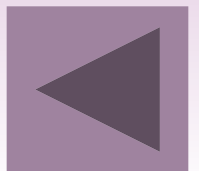
Сложноподчиненные предложения – сложное предложение, части которого связаны между собой подчинительными союзами.



Вопрос №4

Часть сложноподчиненного предложения, синтаксически зависимая от другой, подчиняющейся части, называется
... .

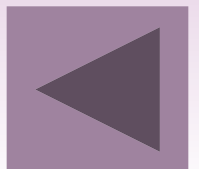
Ответ: *придаточное*



Вопрос №5

*Что, чтобы, как, словно, если, ибо,
так как, хотя – ЭТО*

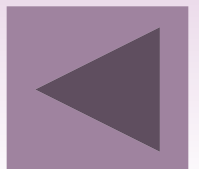
Ответ: *подчинительные*



Вопрос №6

Какие виды придаточных
существуют?

Ответ: *определительные,
изъяснительные,
обстоятельственные*

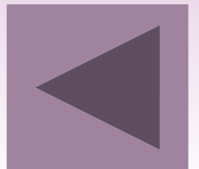


Вопрос №7

Вставьте недостающее слово:

Часть сложноподчиненного предложения, которой подчиненно придаточное, называется ... предложением.

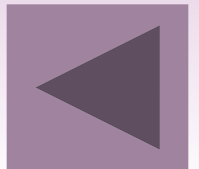
Ответ: *главным*



Вопрос №8

**Какие виды придаточных
отвечают на вопросы косвенных
падежей?**

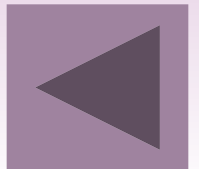
Ответ: *изъяснительные*



Вопрос №9

Что такое придаточное
определятельное?

Ответ: *отвечают на вопросы какой?
какая? какие? И др. Они относятся к
определяемым словам, употребленным в
значении существительного.*





**Спасибо за
внимание**