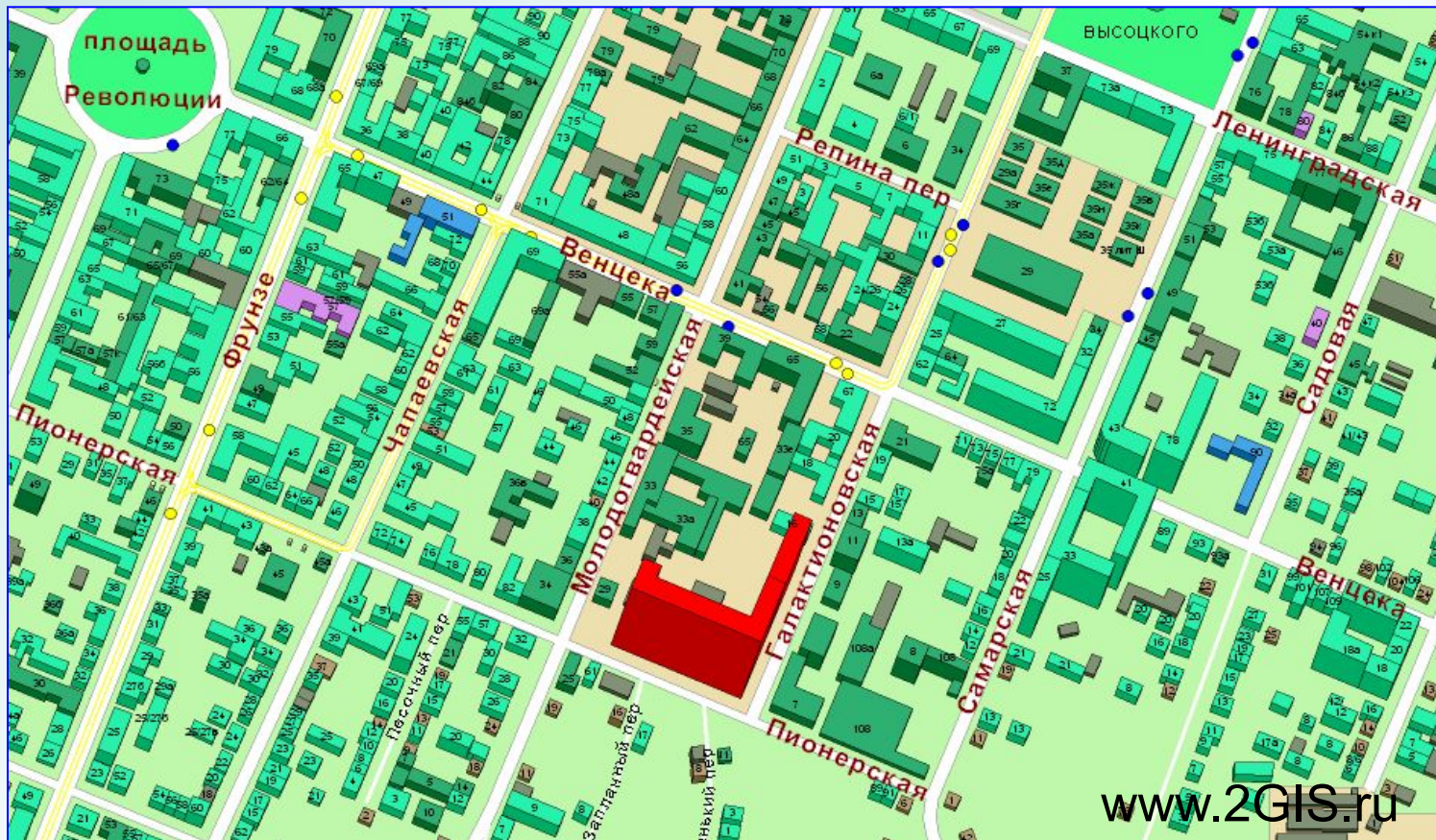




Квартиры в ЖК «Воскресенский»

Расположение объекта на карте города Самара



Адрес: г. Самара, Самарский район, ул. Галактионовская, дом 2
Жилой комплекс «Воскресенский» располагается на пересечении улиц Галактионовская, Пионерская и Молодогвардейская в исторической части Самары.

Описание объекта

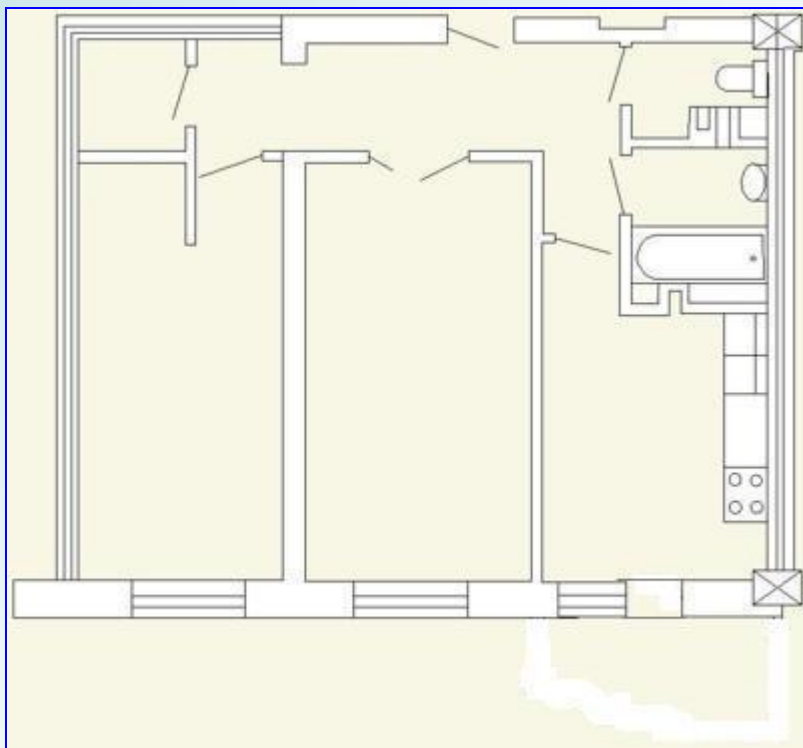
Монолитно – каркасный 7 – секционный дом переменной этажности
Расположен в экологически чистом историческом центре г. Самары.
Живописный панорамный вид, открывающийся на две главные реки города, близость к Троицкому рынку и одному из красивейших мест – пешеходной улице Ленинградской сделают вашу новую квартиру желаемой.

Современные технологии и материалы, применяемые при строительстве дома, дополняют новый архитектурный облик города и обеспечат высокое качество жизни владельцам квартир.

Планируется строительство паркинга.

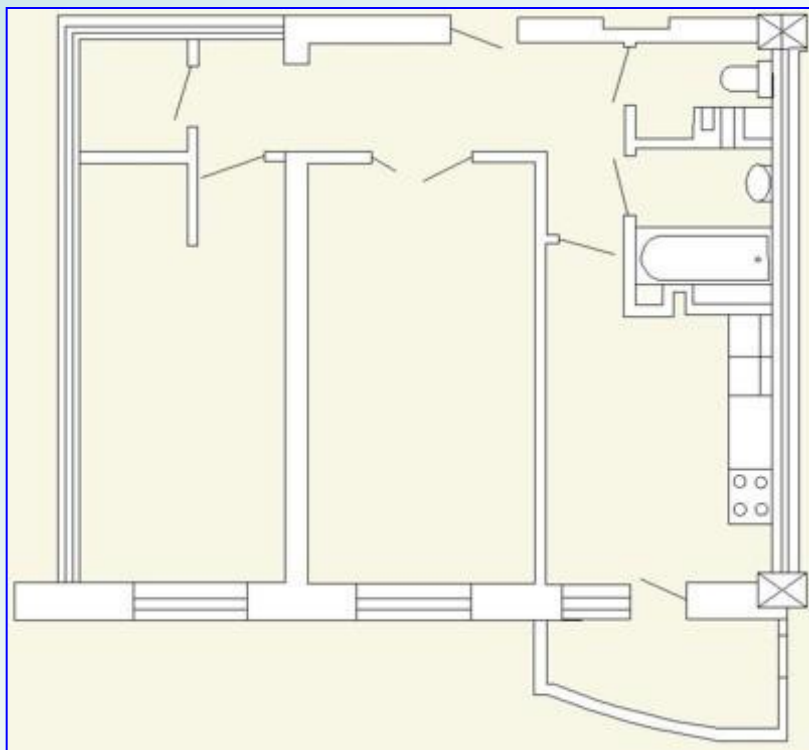


Характеристика объекта



Квартира №	3
Этаж	1
Подъезд	1
Кол – во комнат	2
Площадь квартиры	67,1 м. кв.
Этажность секции	14 этажей
Стоимость квартиры	2 700 000 рублей

Характеристика объекта



Квартира №	177
Этаж	8
Подъезд	4
Кол – во комнат	2
Площадь квартиры	65,7 м. кв.
Этажность секции	15 этажей
Стоимость квартиры	2 700 000 рублей

Самарский регион



Самарская область расположена на Юго – Востоке Европейской территории России на перекрёстке важнейших межрегиональных путей. Площадь области 53,6 тыс. кв. м.

Численность населения, проживающего на территории области, составляет более 3 млн. человек.

Население г. Самара – 1,1 млн. человек.

Самара – столица Самарской области – обладает большим экономическим потенциалом. Этому способствует благоприятная социально-политическая и экономическая ситуация в городе.

Самара входит в пятёрку самых благополучных и наиболее привлекательных для инвесторов городов России.

Телефон контакта
8 (846) 277–13–70