

Набережночелнинская специальная  
(коррекционная)  
начальная школа -детский сад V вида

**УЧИТЕЛЬ-ЛОГОПЕД ВЫСШЕЙ КВАЛИФИКАЦИОННОЙ  
КАТЕГОРИИ Марина Викторовна ОНУЧКИНА**

## Цель.

- Способствовать формированию умения различать в произношении и на письме звук и букву «Й» и гласные звуки и буквы второго ряда (Я, Е, Ё, Ю, И).

## Задачи.

- Создать условия для закрепления правильного произношения звука [Й] в положении перед гласной, а также мягких согласных звуков в положении перед гласной.
- Тренировать в правильном произношении и различении на слух сочетаний типа ТЯ – ТЬЯ, ЛЕ – ЛЬЕ.
- Упражнять в анализе и синтезе слов, содержащих слоги со стечением согласных.
- Побуждать к использованию в речи терминов «согласный звук», «гласный звук», «слог», «ударение».
- Воспитывать умение работать в заданном темпе, четко выполнять указания учителя.
- Способствовать развитию высших психических функций и процессов, формированию контрольных действий.

# Тема №2

Набережночелнинская специальная  
(коррекционная)  
начальная школа -детский сад V вида

**УЧИТЕЛЬ-ЛОГОПЕД ВЫСШЕЙ КВАЛИФИКАЦИОННОЙ  
КАТЕГОРИИ Марина Викторовна ОНУЧКИНА**

# ВВЕДЕНИЕ В ТЕМУ

Набережночелнинская специальная  
(коррекционная)  
начальная школа -детский сад V вида



Назови картинку, выдели последний звук в слове,  
назови букву

**СОЛОВЕЙ**



Назови картинку, выдели последний  
звук в слове, назови букву

**ЗМЕИ**

**УЧИТЕЛЬ-ЛОГОПЕД ВЫСШЕЙ КВАЛИФИКАЦИОННОЙ  
КАТЕГОРИИ Марина Викторовна ОНУЧКИНА**

# ВВЕДЕНИЕ В ТЕМУ

## АНАЛИЗ АРТИКУЛЯЦИИ ЗВУКОВ

- Произнеси звук
- Определи положение органов артикуляции
- Определи сходство и различие при произнесении звуков [Й] и [И]



## СХОДСТВО

- Губы в «улыбке», зубы разомкнуты
- Широкий язык расположен за нижними зубами
- Голосовые складки дрожат

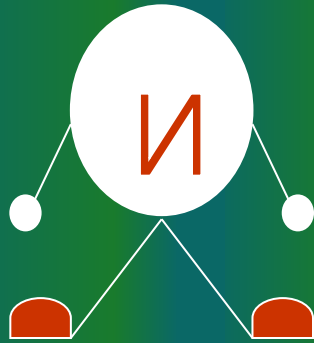
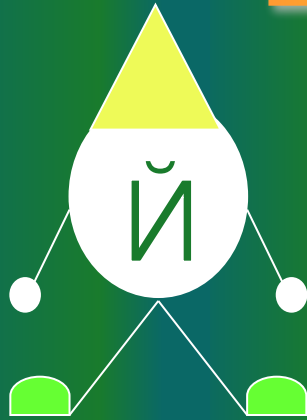
## ОТЛИЧИЕ

- [и] – длинная воздушная струя выходит свободно
- [й] – короткая воздушная струя встречает преграду (смычка)

УЧИТЕЛЬ-ЛОГОПЕД ВЫСШЕЙ КВАЛИФИКАЦИОННОЙ  
КАТЕГОРИИ Марина Викторовна ОНУЧКИНА

# ВЫВОД

СОГЛАСНЫЙ,  
ЗВОНКИЙ, МЯГКИЙ, НЕПАРНЫЙ



ГЛАСНЫЙ



Набережночелнинская специальная  
(коррекционная)

начальная школа -детский сад V вида

УЧИТЕЛЬ-ЛОГОПЕД ВЫСШЕЙ КВАЛИФИКАЦИОННОЙ  
КАТЕГОРИИ Марина Викторовна ОНУЧКИНА

# тренировочные упражнения

*Читай слоговые таблицы.*

ай – ой – ий – уй – эй

аи – ои – ии – уи – эи

кий – лий – ний – пий

вии – тии – пии - кии

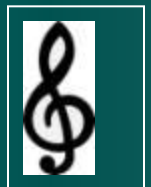
*Произнеси медленно, быстро.*

Пей мой чай.

Дай ей лейку.

Дай мой

клей.



**УЧИТЕЛЬ-ЛОГОПЕД ВЫСШЕЙ КВАЛИФИКАЦИОННОЙ  
КАТЕГОРИИ Марина Викторовна ОНУЧКИНА**

# тренировочные упражнения

Найди буквы «Й» и «И»

Образец:

И

Й

Й

Й

И

И

Й

Й

Й

И

Й

И

И

И

И

Й

Й



УЧИТЕЛЬ-ЛОГОПЕД ВЫСШЕЙ КВАЛИФИКАЦИОННОЙ  
КАТЕГОРИИ Марина Викторовна ОНУЧКИНА

Набережночелнинская специальная  
(коррекционная)  
начальная школа -детский сад V вида



# тренировочные упражнения

Составь и запиши 4 слова из данных слогов.

МЕ  
Й

СК  
А

КА

КА

ФА  
Й

ПЕЙ

НЕЙ

ФУ

ЛИ

КА

КА

КО



УЧИТЕЛЬ-ЛОГОПЕД ВЫСШЕЙ КВАЛИФИКАЦИОННОЙ  
КАТЕГОРИИ Марина Викторовна ОНУЧКИНА

Набережночелнинская специальная  
(коррекционная)

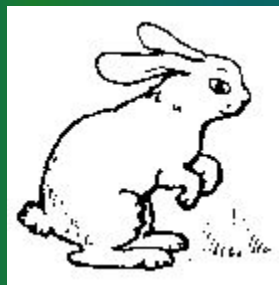
начальная школа -детский сад V вида

# Тренировочные упражнения

Назови картинки, раздели слова на слоги



чай ка



зай ка



лей ка



чай ник



УЧИТЕЛЬ-ЛОГОПЕД ВЫСШЕЙ КВАЛИФИКАЦИОННОЙ  
КАТЕГОРИИ Марина Викторовна ОНУЧКИНА

# тренировочные упражнения

Прочитай слова. Определи, какую букву, «Й» или «И» надо писать в данных словах. Запиши слова в два столбика.

Й  
й  
й  
й  
й

И  
и и  
и  
и и  
и и и  
и и

н\_тк\_ ма\_ка г\_тара л\_с\_ца ча\_ка  
л\_ст\_к\_ хозя\_ка со\_ка с\_н\_ца ле\_ка



УЧИТЕЛЬ-ЛОГОПЕД ВЫСШЕЙ КВАЛИФИКАЦИОННОЙ  
КАТЕГОРИИ Марина Викторовна ОНУЧКИНА

# Тренировочные упражнения

Составь словосочетания.

**МОЙ**

**МОИ**



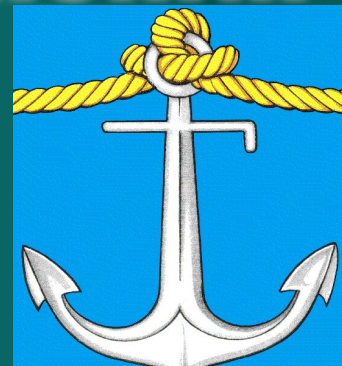
**УЧИТЕЛЬ-ЛОГОПЕД ВЫСШЕЙ КВАЛИФИКАЦИОННОЙ  
КАТЕГОРИИ Марина Викторовна ОНУЧКИНА**

# Тренировочные упражнения

Составь словосочетания.

**ТВОЙ**

**ТВОИ**



Набережночелнинская специальная  
(коррекционная)

начальная школа -детский сад V вида

**УЧИТЕЛЬ-ЛОГОПЕД ВЫСШЕЙ КВАЛИФИКАЦИОННОЙ  
КАТЕГОРИИ Марина Викторовна ОНУЧКИНА**

# тренировочные упражнения

Назови цвета радуги и запиши словосочетания.

Каждый охотник желает знать, где сидит фазан.

красный

оранжевый

жёлтый

зелёный

голубой

синий

фиолетовый



УЧИТЕЛЬ-ЛОГОПЕД ВЫСШЕЙ КВАЛИФИКАЦИОННОЙ  
КАТЕГОРИИ Марина Викторовна ОНУЧКИНА

# тренировочные упражнения

*Ответь на вопросы.*

*Май – день (какой?) – майский*

Кофе – магазин (какой?) ...



Хоккей – шлем (какой?) ...



Чай – дом (какой?) ...



**УЧИТЕЛЬ-ЛОГОПЕД ВЫСШЕЙ КВАЛИФИКАЦИОННОЙ  
КАТЕГОРИИ Марина Викторовна ОНУЧКИНА**

# тренировочные упражнения

Прочитай пословицы, объясни их смысл.  
Запиши, вставляя буквы «Й» или «И».

Не *и* *й* ме\_ сто рубле\_, *и* а *й* ме\_ сто *й*  
друзе\_.

Май, май, а шубу не снимай.



УЧИТЕЛЬ-ЛОГОПЕД ВЫСШЕЙ КВАЛИФИКАЦИОННОЙ  
КАТЕГОРИИ Марина Викторовна ОНУЧКИНА



# тренировочные упражнения

Подбери признаки к предметам  
и составь предложения по схеме.

спелый

поздний

молодой

летний

высокий

помидор

месяц

вечер

тополь

лагерь

Какой?



Что?



Что делает?



Где?

*Спелый помидор лежит на тарелке.*

УЧИТЕЛЬ-ЛОГОПЕД ВЫСШЕЙ КВАЛИФИКАЦИОННОЙ  
КАТЕГОРИИ Марина Викторовна ОНУЧКИНА



# тренировочные упражнения

Спиши текст.

Букву «Й», подчеркни **зелёным** цветом,  
а букву «И» – **красным**.

В глуши лесной, в глуши  
зелёной,  
Всегда тенистой и сырой,  
В крутом овраге под горой  
Бьёт из камней родник  
студёный.



УЧИТЕЛЬ-ЛОГОПЕД ВЫСШЕЙ КВАЛИФИКАЦИОННОЙ  
КАТЕГОРИИ Марина Викторовна ОНУЧКИНА

# тренировочные упражнения

Найди ошибки, исправь и запиши предложение.

Стая пугливых голубей  
сверкали снежной  
белизной.

Букву «Й», подчеркни **зелёным** цветом,  
а букву «И» — **красным**.



УЧИТЕЛЬ-ЛОГОПЕД ВЫСШЕЙ КВАЛИФИКАЦИОННОЙ  
КАТЕГОРИИ Марина Викторовна ОНУЧКИНА

# Оцени свою работу

Сегодня на занятии я...

- вначале думал, потом говорил;
- внимательно слушал ответы других;
- внимательно слушал вопросы и давал правильные ответы;
- правильно строил предложения;
- старался писать красиво, грамотно, не допустил ни одной ошибки;
- моя речь была правильной

УЧИТЕЛЬ-ЛОГОПЕД ВЫСШЕЙ КВАЛИФИКАЦИОННОЙ  
КАТЕГОРИИ Марина Викторовна ОНУЧКИНА

Набережночелнинская специальная  
(коррекционная)  
начальная школа -детский сад V вида

Благодарю за внимание!  
Желаю успеха!

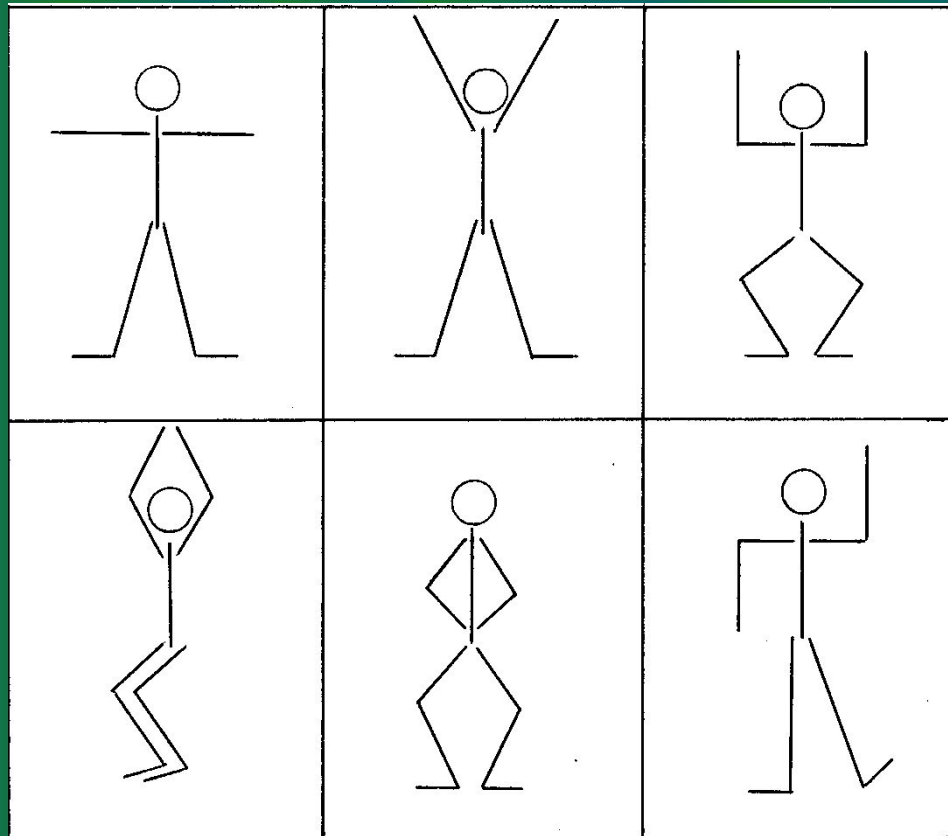
УЧИТЕЛЬ-ЛОГОПЕД ВЫСШЕЙ КВАЛИФИКАЦИОННОЙ  
КАТЕГОРИИ Марина Викторовна ОНУЧКИНА



Набережночелнинская специальная  
(коррекционная)

начальная школа -детский сад V вида

# Физкультурная пауза



УЧИТЕЛЬ-ЛОГОПЕД ВЫСШЕЙ КВАЛИФИКАЦИОННОЙ  
КАТЕГОРИИ Марина Викторовна ОНУЧКИНА

Набережночелнинская специальная  
(коррекционная)

начальная школа -детский сад V вида

# Музыкальная пауза



УЧИТЕЛЬ-ЛОГОПЕД ВЫСШЕЙ КВАЛИФИКАЦИОННОЙ  
КАТЕГОРИИ Марина Викторовна ОНУЧКИНА