

Факультет «Социальная педагогика»



Декан факультета



доктор педагогических наук, кандидат психологических наук, профессор, действительный член Академии социального образования и Российской академии естественных наук, лауреат конкурса «Грант Москвы»

Владимир Свиридович Торохтий

Профиль подготовки: 050400.62 «ПСИХОЛОГИЯ И СОЦИАЛЬНАЯ ПЕДАГОГИКА».
Квалификация: бакалавр и магистр

Подготовка кадров педагогического профиля с высшим профессиональным социально-педагогическим образованием для консультационной, посреднической, управленческой, коррекционно-развивающей, социально-педагогической деятельности в городских образовательных учреждениях различных типов и видов.



Структура факультета «Социальная педагогика»



*Кафедра
Социальная педагогика
Зав.кафедрой -
Владимир Свиридович
Торохтий*



*Кафедра
Социально-педагогических
технологий
Зав.кафедрой -
Валерий Сергеевич Иванов*



*Лаборатория
Социально-педагогических
технологий (Учебно-
производственная лаборатория)
Руководитель -
Елена Валерьевна
Проворова*



*Заместитель декана
Светлана
Леонидовна
Савченко*



*Заместитель декана
по внеучебной работе
Ольга Николаевна
Астемирова*



*Методисты:
Александра
Александровна
Каткова*



*Наталья
Николаевна
Осокина*



Факультет «Социальная педагогика»

Формы и сроки обучения



ФОРМА ОБУЧЕНИЯ	РЕАЛИЗУЕМЫЕ ПРОГРАММЫ
<i>Базовая очная форма обучения</i>	<input type="checkbox"/> программа бакалавриата, срок обучения 4 года
	<input type="checkbox"/> программа магистра, срок обучения 2 года
<i>Сокращенная очная и очно-заочная форма обучения (для выпускников колледжей)</i>	<input type="checkbox"/> программа бакалавриата, срок обучения 3 года
<i>Второе высшее образование (при наличии любого высшего образования)</i>	<input type="checkbox"/> программа бакалавриата, срок обучения 3 года
	<input type="checkbox"/> программа магистратуры, срок обучения 2 года
<i>Аспирантура (бюджет и договорная формы обучения)</i>	<input type="checkbox"/> очная форма обучения, срок обучения 3 года;
	<input type="checkbox"/> заочная форма обучения, срок обучения 4 года



ПРОФЕССИЯ - СОЦИАЛЬНЫЙ ПЕДАГОГ



- *Решением Коллегии Госкомитета СССР по народному образованию №14/4 от 13 июля 1990 года «О введении института социальных педагогов» в России возникла профессия социальный педагог:*
- *Это профессионал по оказанию социально-педагогической помощи детям и взрослым на основе использования потенциала социума в проблемных условиях их социализации.*
- *Это профессионал по вопросам взаимодействия в решении правозащитных проблем детей и подростков.*
- *Это профессионал по разработке и реализации детско-юношеских социальных проектов и программ.*
- *В России эта профессия существует более 20 лет, в Западной Европе более 45 лет и является перспективной профессией в социальной сфере.*



Факультет «Социальная педагогика»

Наши выпускники работают:



- в образовательных учреждениях различного уровня (детские сады, школы, учреждения дополнительного образования, коррекционные и специальные школы, школы-интернаты, детские дома, колледжи, вузы;
- в психолого-педагогических и медико-социальных центрах при окружных управлениях образования;
- в учреждениях социальной защиты населения, здравоохранения, пенитенциарной системы, учреждениях культуры и спорта, сфере туризма и кадров;
- в научно-исследовательских институтах и на государственной службе;
- в местных и муниципальных органах власти (отделы и управления образованием);
- в негосударственных учреждениях различной ведомственной принадлежности.



Факультет осуществляет научно-педагогическое сотрудничество с родственными кафедрами 30-ти ВУЗов России и 5-ю зарубежными ВУЗами (Швеция, Германия, Польша, Турция, Монголия).



СТУДЕНЧЕСКИЕ ГОДЫ – ВНЕУЧЕБНАЯ РАБОТА СОП

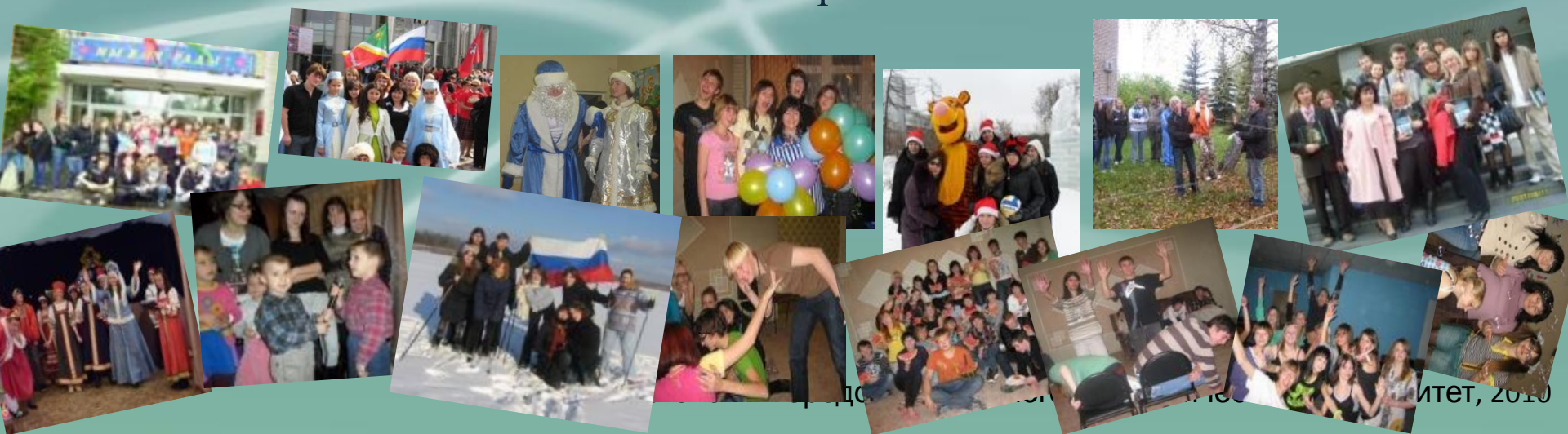


Факультет «Социальная педагогика» использует уникальную возможность проводить занятия во внеучебное время по программе «Педагогический дебют», где на практике студентами реализуются полученные на лекциях знания. Практически безграничные возможности у студентов для самореализации, раскрытия творческого потенциала, совершенствования профессионального опыта как будущих социальных педагогов.

Студенты используют уникальную возможность не только оттачивать свое профессиональное мастерство, но и активно отдыхать.

МЫ факультет СОП – МЫ Семья Огромного Позитива!

Внеучебная работа – это качественная дополнительная подготовка будущих талантливых молодых кадров, желающих работать в системе столичного образования.



Факультет «Социальная педагогика»

КАК К НАМ ПОСТУПИТЬ:

Перечень вступительных испытаний для выпускников общеобразовательных учреждений в виде ЕГЭ:

1. Русский язык

2. Биология

3. Математика

- Желательно иметь в сумме не менее 150 баллов

СРОКИ ПРИЕМА ДОКУМЕНТОВ:

прием документов начинается с 20 июня по 25 июля 2012 г.

- Прием по программам бакалавриата проводится по результатам ЕГЭ по общеобразовательным предметам.
 - Срок обучения: очная форма – 4 года.
 - Форма обучения: очная (бюджетная и внебюджетная).
- Для абитуриентов выпускников колледжей прием проходит по результатам вступительных испытаний по педагогике.

Срок обучения: очная форма - 3 года, очно-заочная форма – 3,2 года.

Форма обучения: очная (бюджетная и внебюджетная), очно-заочная (бюджетная, внебюджетная).

В приемную комиссию необходимо предоставить следующие документы:

Оригинал или ксерокопию документа государственного образца об образовании, оригинал (копия) свидетельства о результатах ЕГЭ, копия паспорта (при предъявлении оригинала), 6 фотографий 3x4.



УЧЕБНЫЙ ПРОЦЕСС БАКАЛАВРА ВКЛЮЧАЕТ:

ТРИ ЦИКЛА:

1. ГУМАНИТАРНЫЙ, СОЦИАЛЬНЫЙ И ЭКОНОМИЧЕСКИЙ - 28

КРЕДИТОВ (1008 ЧАС)

БАЗОВАЯ ЧАСТЬ: ИСТОРИЯ, ФИЛОСОФИЯ, ИНОСТРАННЫЙ ЯЗЫК, РУССКИЙ ЯЗЫК И КУЛЬТУРА РЕЧИ, КУЛЬТУРА И МЕЖКУЛЬТУРНОЕ ВЗАИМОДЕЙСТВИЕ В СОВРЕМЕННОМ МИРЕ, ЭКОНОМИКА, **ВАРИАТИВНАЯ ЧАСТЬ:** СОЦИОЛОГИЯ И ПОЛИТОЛОГИЯ, СОЦИОЛОГИЯ ГОРОДА, СОЦИАЛЬНОЕ ПРАВО, СОЦИАЛЬНАЯ ПОЛИТИКА.

2. МАТЕМАТИЧЕСКИЙ И ЕСТЕСТВЕННО-НАУЧНЫЙ – 16

КРЕДИТОВ (576 ЧАС.)

БАЗОВАЯ ЧАСТЬ: МАТЕМАТИКА, АНАТОМИЯ И ВОЗРАСТНАЯ ФИЗИОЛОГИЯ, ОСНОВЫ ПЕДИАТРИИ И ГИГИЕНЫ, **ВАРИАТИВНАЯ ЧАСТЬ:** МЕТОДЫ МАТЕМАТИЧЕСКОЙ СТАТИСТИКИ В ПСИХОЛОГИИ И ПЕДАГОГИКЕ



Факультет «Социальная педагогика»
**ПРОФЕССИОНАЛЬНАЯ ЧАСТЬ УЧЕБНОГО
ПРОЦЕССА БАКАЛАВРА:**



3. ПРОФЕССИОНАЛЬНЫЙ ЦИКЛ - 158 КРЕДИТОВ (5688 ЧАС.)

БАЗОВАЯ ЧАСТЬ: - 53 кредита или 1908 час.

**МОДУЛЬ 1. ТЕОРЕТИЧЕСКИЕ И ЭКСПЕРИМЕНТАЛЬНЫЕ ОСНОВЫ
ПСИХОЛОГО-ПЕДАГОГИЧЕСКОЙ ДЕЯТЕЛЬНОСТИ**

МОДУЛЬ 2. ПСИХОЛОГИЯ И ПЕДАГОГИКА РАЗВИТИЯ ДЕТЕЙ И ПОДРОСТКОВ

**МОДУЛЬ 3. МЕТОДОЛОГИЯ И МЕТОДИКА ПСИХОЛОГО-ПЕДАГОГИЧЕСКОЙ
ДЕЯТЕЛЬНОСТИ**

ВАРИАТИВНАЯ ЧАСТЬ: - 105 кредитов или 3780 час.

**1. НОРМАТИВНО-ПРАВОВЫЕ ОСНОВЫ СОЦИАЛЬНО-
ПЕДАГОГИЧЕСКОЙ ДЕЯТЕЛЬНОСТИ**

ПОСТОЯННЫЕ ДИСЦИПЛИНЫ И ДИСЦИПЛИНЫ ПО ВЫБОРУ - 4 и 10 соответственно

**2. ОСНОВНЫЕ ВИДЫ, ФОРМЫ И НАПРАВЛЕНИЯ СОЦИАЛЬНО-
ПЕДАГОГИЧЕСКОЙ ДЕЯТЕЛЬНОСТИ**

ПОСТОЯННЫЕ ДИСЦИПЛИНЫ И ДИСЦИПЛИНЫ ПО ВЫБОРУ – 10 и 12 соответственно

**3. МЕТОДИКИ И ТЕХНОЛОГИИ СОЦИАЛЬНО-ПЕДАГОГИЧЕСКОЙ
ДЕЯТЕЛЬНОСТИ**

ПОСТОЯННЫЕ ДИСЦИПЛИНЫ И ДИСЦИПЛИНЫ ПО ВЫБОРУ – 10 и 4 соответственно

ФАКУЛЬТАТИВЫ – 4 кредита или 144 час.



4. ПРАКТИЧЕСКАЯ ПОДГОТОВКА БАКАЛАВРА: - 30 КРЕДИТОВ – 1080 ЧАС.

- **УЧЕБНАЯ ПРАКТИКА – 6 НЕДЕЛЬ**
- **ПРОИЗВОДСТВЕННАЯ ПРАКТИКА – 14 НЕДЕЛЬ**

Цель УЧЕБНОЙ практики - непосредственное знакомство студентов с *организацией жизнедеятельности образовательных учреждений различных типов, работой их социально–педагогических служб, а также знакомство с системой деятельности социального педагога образовательного учреждения*

ВИДЫ УЧЕБНОЙ ПРАКТИКИ

- 1.Инструктивно-методический лагерь – 54 час.
- 2. Летняя педагогическая практика – 54 час.
- 3.Практика в школе – 54 час.
- 4.Социально-педагогическая практика – 54 час.
- 5. Комплексная практика – 54 час.
- 6. Летняя психолого-педагогическая практика в детских оздоровительных лагерях – 54 час.



- **Цель ПРОИЗВОДСТВЕННОЙ практики** - освоение социально-педагогических технологий в практике разрешения детско-юношеских проблем на основе использования потенциала городского социума, отработка навыков и умений оказания помощи детям и взрослым по вопросам социальной и школьной адаптации, семейного воспитания (диагностика, консультирование, посредничество, просвещение, поддержка, сопровождение, коррекция, проектирование).

Виды производственной практики:

- 1. Практика в муниципальных и районных образовательных структурах и различных Центрах образования - 54 час.
- 2. Практика в различных типах образовательных учреждений – 702 час.
- 3. ИТОГО - 756 час.



Факультет «Социальная педагогика»

Наша справка:



Что такое бакалавр в области социально-педагогической деятельности?

- Это хороший практик, знающий и умеющий решать конкретные проблемы детей и взрослых на основе использования потенциала социума, умеющий учитывать особенности проявления социально-педагогических проблем среди различных категорий детей и подростков, умеющий принимать конкретные решения в самых сложных жизненных ситуациях, вызывающих затруднения у детей или их родителей, педагогов.
- Это профессионал по социально-педагогической работе в различных типах образовательных учреждений, прежде всего, среди детей дошкольного и подростков младшего школьного возраста и их родителей.



Факультет «Социальная педагогика» Наша справка:



- Подготовка бакалавров по социальной педагогике проводится по практикоориентированным программам, с большим акцентом на глубокое знание социально-педагогической деятельности и технологий ее осуществления в учреждениях образования, здравоохранения и социальной защиты населения, культуры, спорта и туризма.
- При этом, в его подготовке будет преобладать изучение и освоение на практике уже известных технологий, методик и техник социально-педагогической деятельности и умение разрабатывать новые.

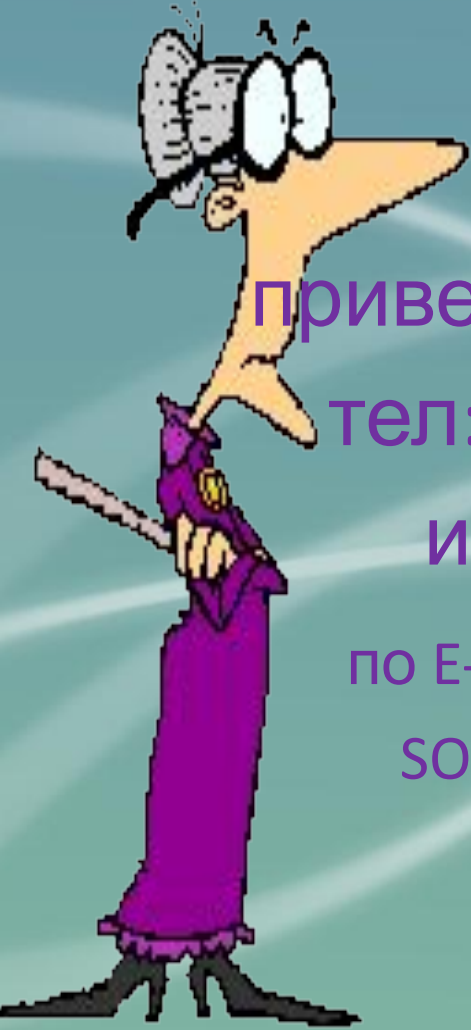


В перспективе Вы будете осваивать программу МАГИСТРА в области социально-педагогической деятельности? В подготовке магистра преобладает научно-исследовательский компонент, позволяющий формировать у выпускников навыки исследования и разработки совершенно новых технологий, методик и техник социально-педагогической деятельности, в том числе инновационного управленческого и организационного характера.

- Трудоустройство магистра предпочтительнее осуществлять в научно-исследовательские учреждения, старших классах общеобразовательных учреждений, управленческих структурах системы образования, здравоохранения и социальной защиты населения, местных органах самоуправления, общественных



Факультет «Социальная педагогика» Спасибо за внимание.



Вопросы
приветствуются по
тел: 8-499-256-66-16

ИЛИ

по E-mail: MGPPU-
SOP@yandex.ru

**Желаем
Вам
Успехов в
учебе
и
практике!!!**