
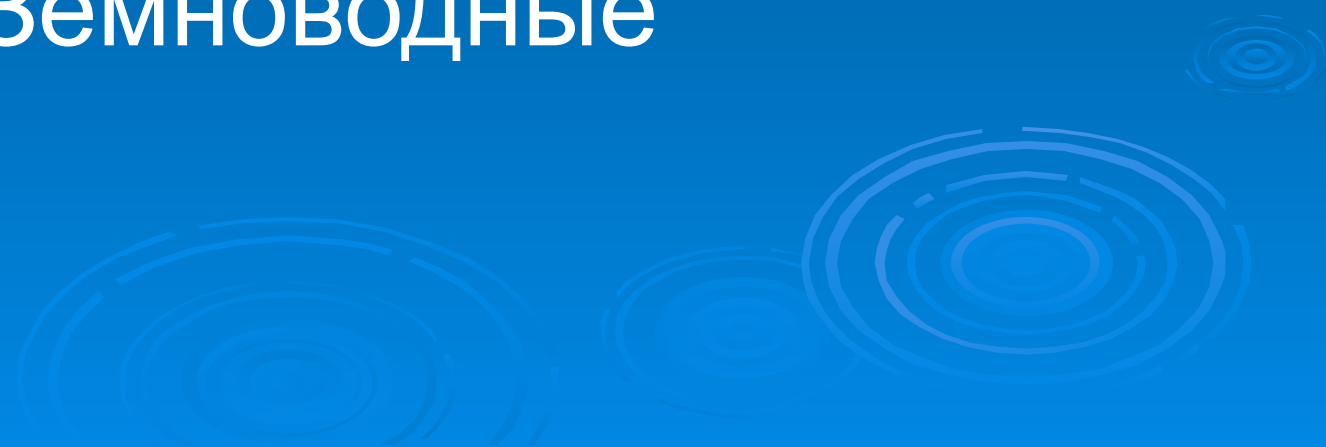


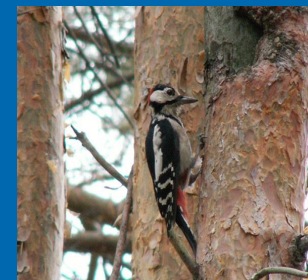
**Кто такие
зимующие
птицы и
перелетные ?**

The background features several sets of concentric circles in a lighter shade of blue, resembling ripples on water, positioned in the lower right and bottom center areas.

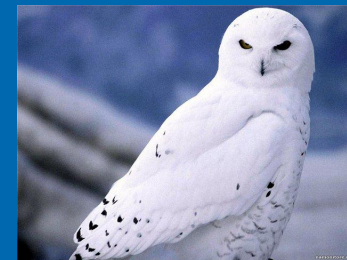
Животные
Насекомые
Рыбы
Птицы
Звери
Пресмыкающиеся
Земноводные

The background features several sets of concentric circles in a lighter shade of blue, resembling ripples on water. These circles are positioned in the lower right and bottom center of the slide.

Черный жилет, красный берет,
Нос, как топор, хвост, как упор.



Днем слепая, ночью зряча. Мышей ловит, а не кот.



Окраской сероватая, повадкой вороватая
Крикунья хрипловатая, известная персона,
Это же ...



Непоседа пестрая, птица длиннохвостая,
Птица говорливая, самая болтливая.



Я весь день ловлю жучков,
Уплетаю червячков.
В теплый край я не летаю,
Здесь под крышей обитаю.
Чик-чирик! Не робей!
Я бывалый ... (воробей).



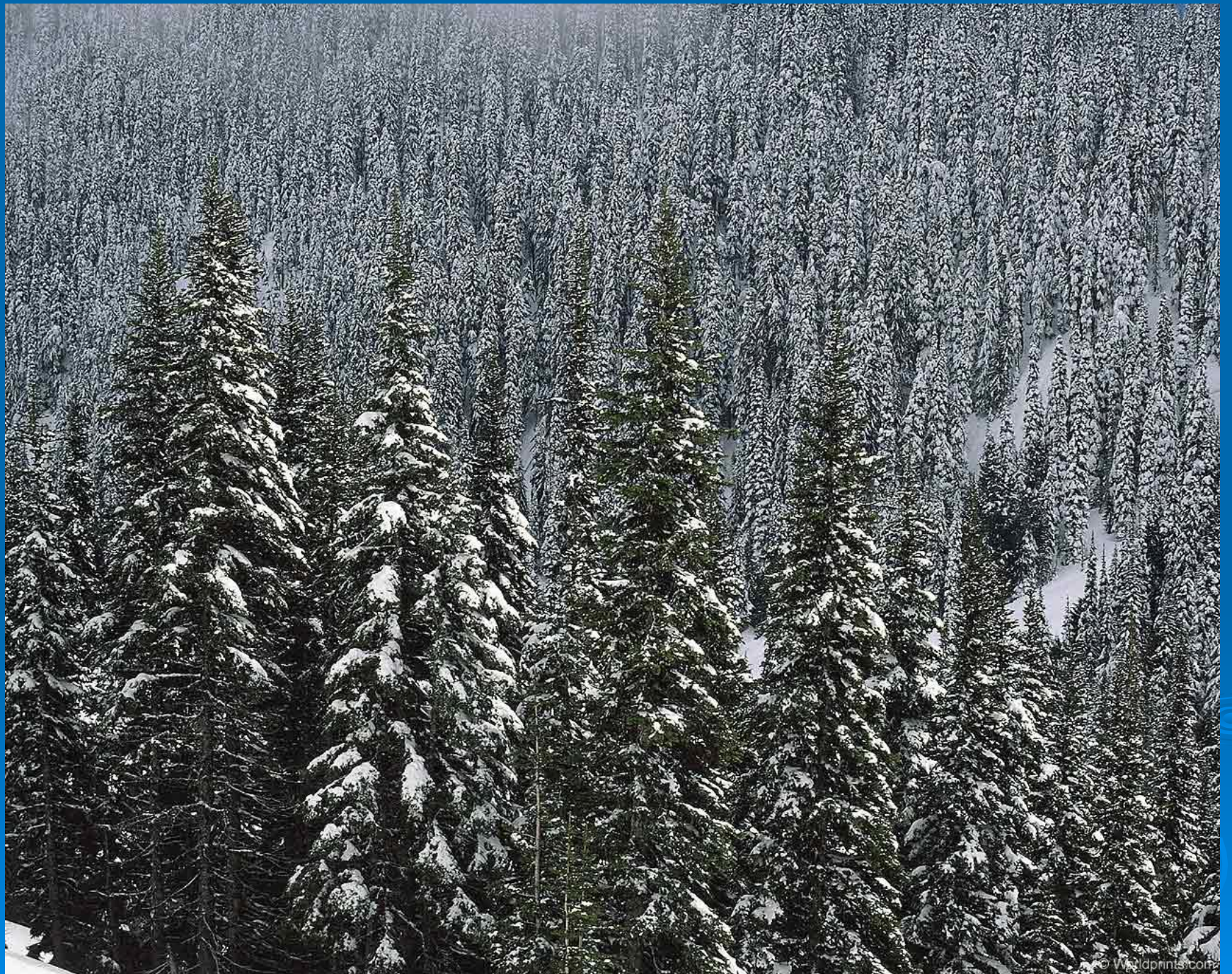
Птицы





1-танагра,
2-нектарник,
3-ткачик,
4-амадина,
5-поползень,
6-синица,

7-овсянка,
8-трясогузка,
9-клёст,
10-снегирь,
11-сойка,
12-сорока



ПТИЦЫ

```
graph TD; A[ПТИЦЫ] --> B[Зимующие птицы]; A --> C[Перелётные птицы]; B --> D[Кочующие птицы]; B --> E[Оседлые птицы];
```

Зимующие
птицы

Перелётные
птицы

Кочующие
птицы

Оседлые
птицы



Зимующие птицы-

те, которые зимой не улетают на юг. У них с осени образуется толстый слой подкожного жира, который помогает им переносить голод и холод.

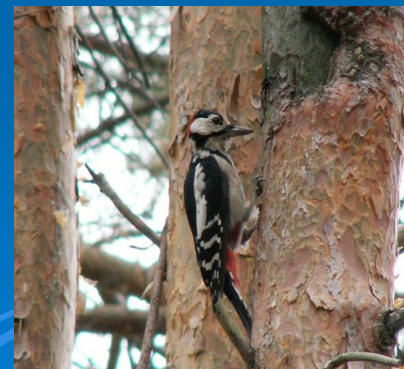
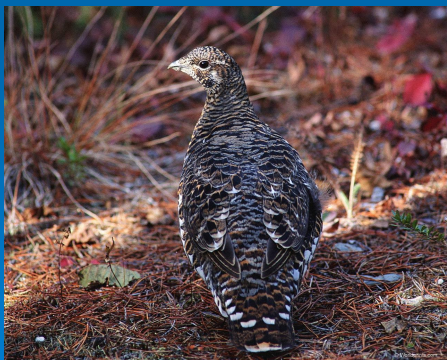
Оседлые птицы-

птицы, которые круглый год живут в одной местности и не улетают на зимовку, так как могут найти корм в холодное время года .

Кочующие птицы-

птицы, живущие на далёком севере, и они ежегодно кочуют в пределах определённой области, не улетают в страны с тёплым климатом.

Оседлые птицы- голуби, воробьи, сороки, галки, рябчики, тетерева, дятлы.



Кочующие птицы-

белые совы, клесты, снегири, гусь-гуменник



Перелётные птицы-

те, которые ежегодно совершают перелёты от родных мест к местам зимовок и обратно.

Это - ласточки, стрижи, кукушки, соловьи, журавли, аисты.



Разделите на две группы:

зимующие и перелетные

Воробей

Синица

Скворец

Ворона

Ласточка

Сорока

Зяблик

Соловей

ПТИЦЫ

```
graph TD; A[ПТИЦЫ] --> B[Зимующие птицы]; A --> C[Перелётные птицы]; B --> D[Кочующие птицы]; B --> E[Оседлые птицы];
```

Зимующие
птицы

Перелётные
птицы

Кочующие
птицы

Оседлые
птицы

Кормушки



