

Рекламные возможности на Курском вокзале





Предпосылки размещения рекламоносителей на вокзалах

- В современном большом городе людных мест не так много. Традиционно наиболее оживленными местами являются железнодорожные вокзалы.
- Ежедневно через московские железнодорожные вокзалы проходит многочисленное количество людей, прибывающих из пригородов, других городов или стран, транзитные пассажиры, сотрудники, встречающие и т.д.
- Привокзальные площади являются сосредоточением людских масс: зачастую именно сюда отправляется общественный транспорт, располагаются крупные торговые комплексы, находятся стоянки такси и частных автомобилей. Находясь в плотном людском потоке, человек подсознательно стремится к информации и отыскивает глазами указатели, табло или щиты. Вот почему реклама на железнодорожных вокзалах имеет огромный потенциал.
- Реклама на железнодорожных вокзалах обладает т.н. "эффектом края", когда в подсознании пассажира надолго остается самое первое и самое последнее впечатление.
- Поезда отправляются и прибывают днем и ночью, поэтому и реклама на железнодорожных вокзалах работает непрерывно. Она круглые сутки обеспечивает широкий охват аудитории, низкие затраты в пересчете на число контактов и высокую степень воздействия на целевую аудиторию.

Обновленный Курский вокзал



Курский вокзал крупнейший вокзал Москвы. Пассажиропоток на Курском вокзале составляет 300 000 человек в день в зимние и весенние месяцы и 700 000 человек в день в летний сезон отпусков.

Новый Курский вокзал создан по новейшим технологиям и представляет собой «вокзал будущего». Курский вокзал создан, чтобы стать не просто вокзалом, но также и торговым и ресторанным центром. На обновленном Курском вокзале более 6000 тысяч квадратных метров, занятых арендаторами.

Модные магазины, современные рестораны – Курский вокзал собрал самые известные и привлекательные бренды.

Обновленный Курский вокзал предоставляет большое количество разнообразных рекламных носителей, созданных с учетом современных технологий и потребностей рекламодателей.

Основные рекламные возможности размещены внутри помещения Курского вокзала, также присутствует небольшое количество наружных поверхностей, в том числе три щита и светодиодный экран.

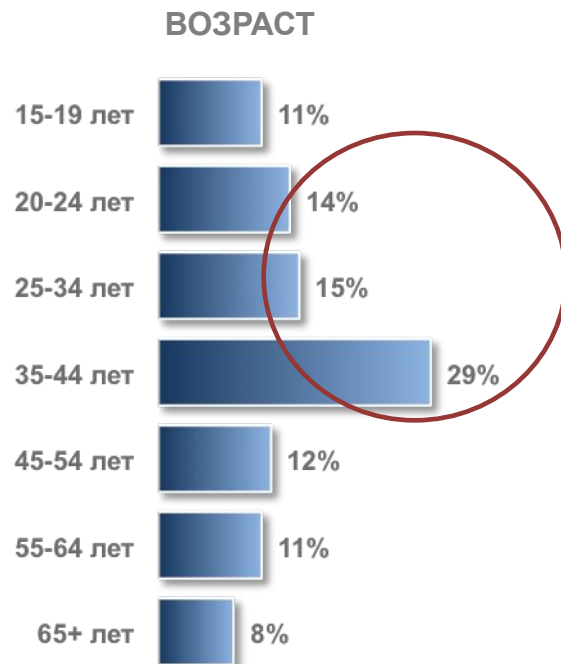
Кроме основных рекламных носителей, которые представлены лайтбоксами, на Курском вокзале также представлены уникальные возможности для динамической рекламы – сеть рекламно-информационных мониторов разных форматов. Также мы разработали специальные дополнительные возможности, представляемые для рекламы: от стикеров и специальных постеров до навигационных элементов.

Социально-демографический портрет пассажиров Курского вокзала

% от пассажиров вокзала



- Среди пользователей вокзала доля женщин (56%) несколько превышает долю мужчин (44%).



- Более половины пассажиров вокзалов (58%) – люди активного возраста (20-44 лет).

Социально-демографический портрет пассажиров Курского вокзала



% от пассажиров вокзала

ОБРАЗОВАНИЕ



- Основную часть пассажиров составляют люди со средним образованием (59%).

СОЦИАЛЬНЫЙ СТАТУС



- Около двух третей всех пассажиров Курского вокзала работают (65%).

Целевая аудитория железнодорожных вокзалов



Динамика пассажиропотока на вокзалах г. Москвы



Суточный пассажиропоток между населенными пунктами только ближнего Подмосковья и Москвой составил:

| Вокзал | Направление | Кол-во чел., тыс./сутки |
|-------------|-----------------|-------------------------|
| Белорусский | Голицыно | 90 |
| Казанский | Куровское | 80 |
| | Раменское | 120 |
| Киевский | Апрелевка | 80 |
| Курский | Подольск | 95 |
| | Железнодорожный | 97 |
| Павелецкий | Домодедово | 80 |
| Рижский | Нахабино | 70 |
| Савеловский | Дмитров | 80 |
| Ярославский | Мытищи | 170 |

Направление пассажиропотоков Курского вокзала



| Направление | Пригородные поезда | Поезда дальнего следования |
|-------------|-----------------------------------------------------------------------------------------------------------------------------|----------------------------------------------------------------------------------------------------------------------------------------------------------------------------------------------------------------------------------------------------------------------------|
| Курское | Серпухов, Подольск, Щербинка, Чехов, Тула, Нахабино, Дедовск, Одинцово, Голицыно, Можайск, Кубинка, Волоколамск, Звенигород | Адлер, Н.Новгород, Ейск, Донецк, Полтава, Сочи, Орел, Льгов, Кисловодск, Курск, Белгород, Харьков, Днепропетровск, Симферополь, Бердянск, Н.Уренгой, Мариуполь, Евпатория, Керчь, Кривой Рог, Астрахань, Феодосия, Николаев, Ижевск, Владикавказ, Н.Тагил, Санкт-Петербург |
| Горьковское | Балашиха, Фрязево, Железнодорожный, Петушки, Электрогорск, Павловский Посад, Купавна, Владимир | |



Аналитические данные по Курскому вокзалу

| Направление | Кол-во человек в рабочие дни | Кол-во человек в выходные дни |
|----------------------------|------------------------------|-------------------------------|
| Поезда дальнего следования | 40000* | 42000 |
| Пригородные поезда | 260000 | 285000 |
| Усредненное по вокзалу | 300 000-375 000 | |

**Данные основаны на количестве проданных билетов.*

Сравнительная стоимость тысячи контактов рекламных носителей по г. Москве



При медиапланировании, для расчета эффективности рекламной конструкции используют такой показатель как CPT (Cost Per Thousand) - стоимость тысячи контактов.

| Рекламный носитель | Значение CPT (в среднем по г. Москве) |
|--------------------------------------------|---------------------------------------|
| Кинотеатры | 70 |
| Интернет | 20 |
| Журналы | 10 |
| Газеты | 8 |
| Радио | 6,5 |
| Телевидение | 6 |
| Наружная реклама | 5 |
| Indoor реклама на железнодорожных вокзалах | 0,9 |

Преимущества размещения рекламы на железнодорожных вокзалах



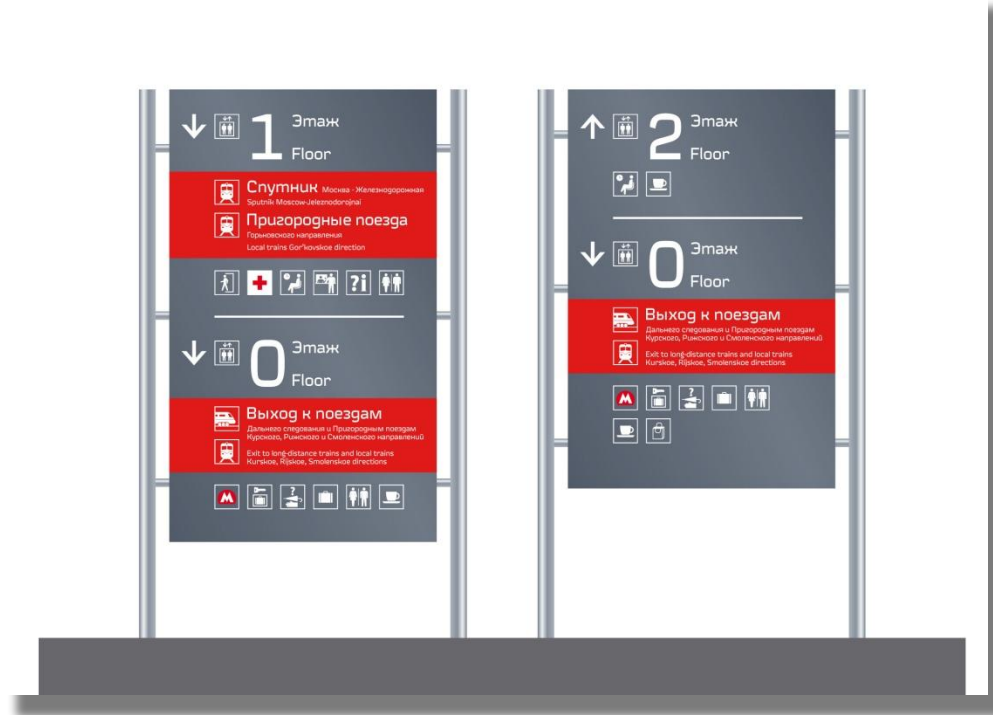
- Охват пассажиров практически со всей территории России.
- Четкая целевая аудитория и возможность ее дифференциации по географическому признаку.
- Расположение рекламных носителей в строгом соответствии с наибольшими пассажиропотоками.
- Высокая длительность контактов (15 – 60 сек).
- Позитивное восприятие рекламы пассажирами.
- Одно из самых низких CPT среди рекламных носителей.
- Реклама имеет не только имиджевое воздействие, но и является стимулом для совершения немедленной покупки.
- Расширение медийного присутствия при проведении кампаний в любых СМИ.
- Охват аудитории, не попадающей под телевизионное воздействие.
- Возможность проведения длительных кампаний при малых затратах.

Виды рекламных носителей



1. Указатели – специализированные
2. Лайтбоксы.
3. Videостены
4. Мониторы рекламные
5. Дополнительные виды рекламы:
 - А) стикеры напольные
 - Б) постеры на задних стенках кресел – залы ожидания
 - В) Реклама на интерактивной карте

Указатели – специализированные





Указатели – специализированные

Специализированные указатели представляют собой дополнительную систему навигации, которая позволяет пассажирам ориентироваться и находить конкретно Ваше заведение. Указатели представляют собой световые короба, исполненные в стилистике основной вокзальной навигации.

Фото

Возможности размещения по месту.

Место оговаривается с каждым желающим отдельно.

Количество.

Не более 5 указателей на одну компанию.

Цветовая гамма

Указатели должны быть выполнены в цветовой гамме навигации вокзала – серый цвет пантон РЖД. Возможно размещение логотипа на указателе.

Стоимость и условия размещения.

Указатели возможны только при выкупе годовичного размещения.

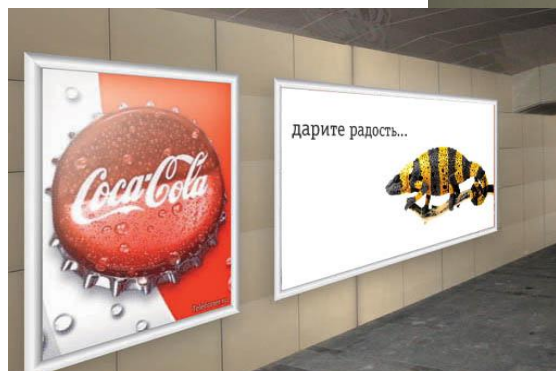
Компания рекламодатель оплачивает стоимость изготовления указателя и стоимость размещения не менее чем на год.

Указатель производится компанией Миракс инТВ.

Годовая стоимость размещения указателя составляет: 150 тысяч рублей в год

Изготовление и монтаж указателя составляет: 210 тысяч рублей.

Лайтбоксы



лайтбоксы

Лайтбоксы



На вокзале установлено 76 рекламных лайтбоксов.

| Тип рекламоносителя | Формат (м) | Адрес | К-во | Стоимость поверхности в мес., руб. (без НДС) |
|---------------------|------------|----------------------------------|------|----------------------------------------------|
| Лайтбокс | 3x1.07 | 1, 2, 3 туннели Курского вокзала | 26 | 11 200 |
| Лайтбокс | 1x1.07 | 1, 2, 3 туннели Курского вокзала | 48 | 4 200 |

**Скидка для рекламных агентств – 15%,
если юридическое лицо, от имени которого выступает рекламное агентство, имеет код ОКВЭД 74.40**

Скидка за продолжительность размещения – от 1% до 5%

2-ой месяц размещения – 1%

3-ий месяц размещения – 2%

4-ый месяц размещения – 3%

5-ый месяц размещения – 4%

6-ой и более месяц размещения – 5%

Видеостены



Видеостены 146", 2 панно.

Видеостены



Уникальное предложение – **ПАКЕТ АНТИКРИЗИС!**
ОДНОВРЕМЕННО НА ВСЕХ МОНИТОРАХ НАД КАССАМИ В ГЛАВНОМ ЗАЛЕ!

Возможность не менее 144-х показов сообщения в день на панно 146”
5’472 просмотра в день! 4’320 выходов в месяц! 164’160 просмотров в месяц!
Вашу рекламу видят каждые 10 минут!

Стоимость минуты – 15 копеек (без НДС)!
Стоимость месячного размещения – 24 700 рублей (без НДС)!

Видеостены



На вокзале установлено 2 панно / в правой и левой частях главного зала вокзала.

| Тип рекламоносителя | Формат | Адрес | К-во | Стоимость Экрано-минуты на одном экране руб. (без НДС) |
|---------------------|--------|-------------|------|--------------------------------------------------------|
| Видеостена | 146" | Главный зал | 2 | 30 рублей |

Скидка для рекламных агентств – 15%,
если юридическое лицо, от имени которого выступает рекламное агентство, имеет код ОКВЭД 74.40

Скидка за продолжительность размещения – от 1% до 5%

2-ой месяц размещения – 1%

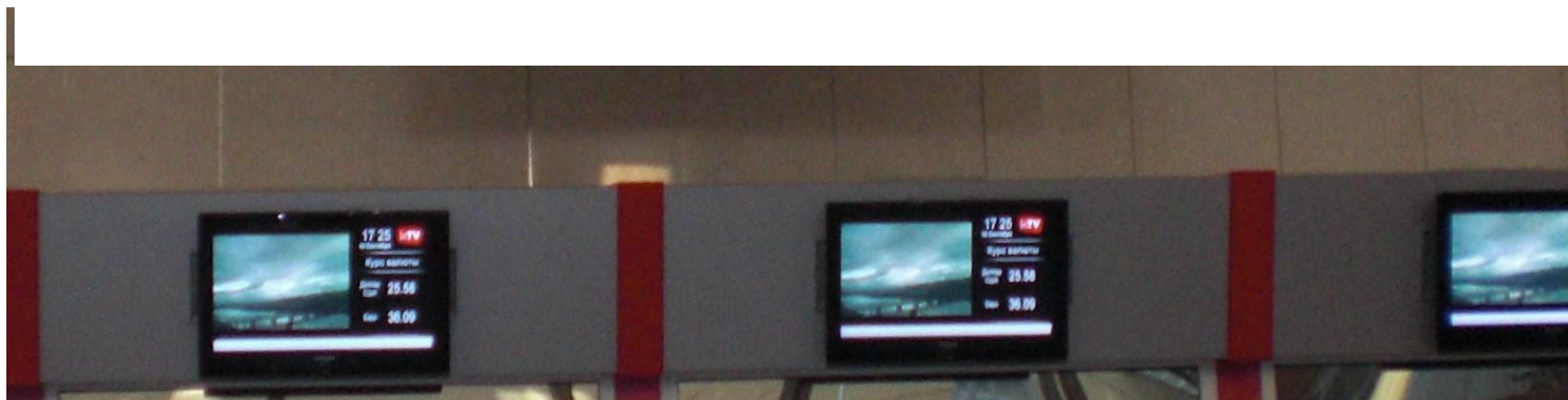
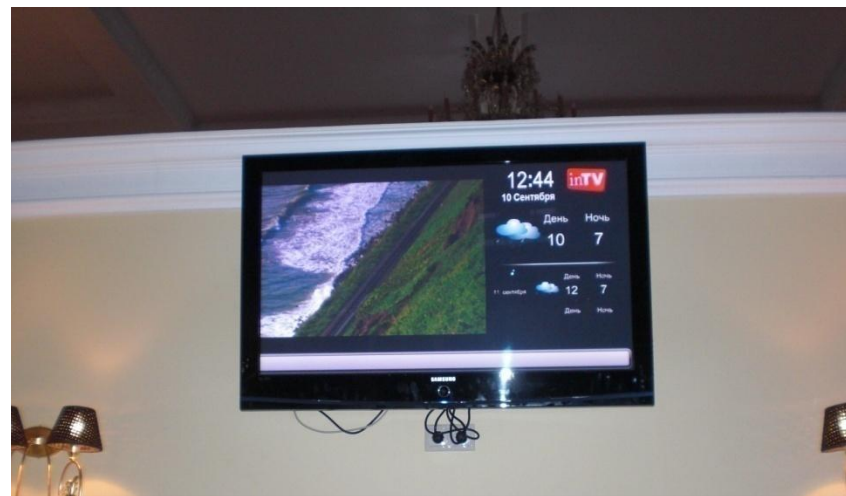
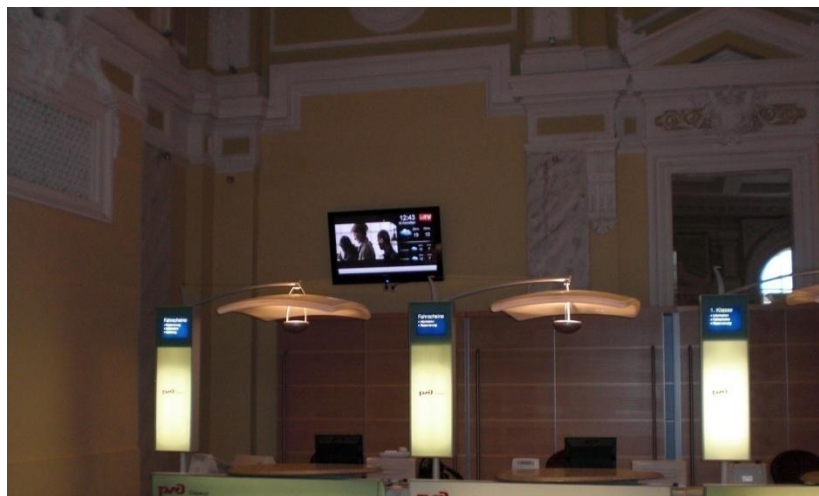
3-ий месяц размещения – 2%

4-ый месяц размещения – 3%

5-ый месяц размещения – 4%

6-ой и более месяц размещения – 5%

Мониторы рекламные





Мониторы рекламные

Уникальное предложение – **ПАКЕТ АНТИКРИЗИС!**
ОДНОВРЕМЕННО НА ВСЕХ МОНИТОРАХ НАД КАССАМИ В ГЛАВНОМ ЗАЛЕ!

144 выхода в день на 38 мониторах! 5 472 просмотра в день!

4320 выходов в месяц! 164160 просмотров в месяц!

Вашу рекламу видят каждые 10 минут!

Стоимость минуты – 15 копеек (без НДС)!

Стоимость месячного размещения – 24 700 рублей (без НДС)!

Мониторы рекламные



| Тип рекламодателя | Формат | Адрес | К-во | Стоимость экрано-минуты на одном экране руб. (без НДС) |
|---------------------------------------------|--------|-----------------------------------------------|------|--------------------------------------------------------|
| Монитор над кассой | 32" | Главный зал кассы | 38 | 3 рубля |
| Монитор в кассовой зале пригородных поездов | 32" | Кассовый зал пригородных поездов | 8 | 3 рубля |
| Монитор на 0 этаже | 42" | Нулевой этаж по ходу движения пассажиропотока | 40 | 3 рубля |
| Монитор в VIP зале | 50" | VIP зал по периметру | 5 | 3 рубля |

Скидка для рекламных агентств – 15%,
если юридическое лицо, от имени которого выступает рекламное агентство, имеет код ОКВЭД 74.40

Скидка за продолжительность размещения – от 1% до 5%

2-ой месяц размещения – 1%

3-ий месяц размещения – 2%

4-ый месяц размещения – 3%

5-ый месяц размещения – 4%

6-ой и более месяц размещения – 5%

Дополнительные виды рекламы

Стикерсы напольные



Размер – 90 см на 60 см, 70 см на 40 см.

Дополнительные виды рекламы

Стикеры напольные



Описание.

Стикеры пользуются все большей популярностью как наиболее видимый вид рекламы.

Стикеры располагаются на самых видных местах, непосредственно направляя поток потребителей в нужном направлении.

Зоны размещения.

Залы ожидания, пространство перед кассами, пространство на втором этаже, пол перед выходом из метро.

Размер – 90 см на 60 см, 70 см на 40 см.

Материал – специальная пленка, выдерживающая нагрузку большой проходимости.

Полноцвет.

наполный стикер с вырубкой по краям

размер поля стикера: 0,9x0,6 м

стоимость размещения пяти стикеров:

месяц \$400,00

три месяца \$720,00

стоимость печати пяти стикеров:

\$550,00

стоимость размещения десяти стикеров:

месяц \$800,00

три месяца \$1 440,00

стоимость печати десяти стикеров:

\$1 100,00

размер поля стикера: 0,7x0,4 м

стоимость размещения пяти стикеров:

месяц \$225,00

три месяца \$405,00

стоимость печати пяти стикеров:

\$375,00

стоимость размещения десяти стикеров:

месяц \$450,00

три месяца \$810,00

стоимость печати десяти стикеров:

\$750,00

Дополнительные виды рекламы

Постеры на задних стенках кресел – залы ожидания



Постеры форматом 50 см на 30 см.



Дополнительные виды рекламы

Постеры на задних стенках кресел – залы ожидания

Постеры на спинки кресел.

Размещение – залы ожидания (кроме VIP)

Описание.

Реклама на спинках кресел сразу видна пассажирам, которые проводят время на вокзале, ожидая поезда. Реклама высоко эффективна, так как позволяет донести до потребителей большое количество полезной информации, в том числе о специальных предложениях.

Постеры форматом 50 см на 30 см.

Полноцвет.

Самоклеющаяся пленка.

Количество поверхностей – 200 по вокзалу.

Стоимость месячного размещения (без НДС) / без печати

1-30 постеров: 850 рублей (за один)

30-50 постеров: 650 рублей (за один)

50+: 530 рублей (за один)

Дополнительные виды рекламы

Реклама на интерактивной карте

