

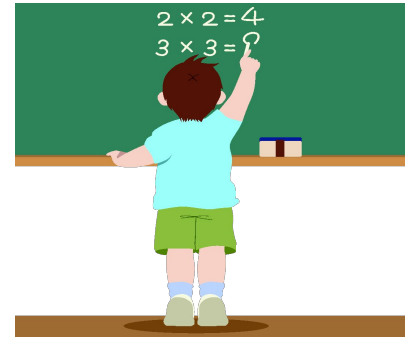
«Модернизация финансово-экономических механизмов введения ФГОС НОО»

Н.М. Шадрина
Эксперт ИПОП «Эврика»
Томск
2012

Финансово –экономические механизмы

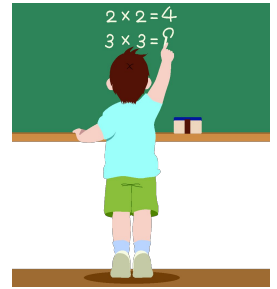
- **НПФ** (*Нормативно-подушевое финансирование Закон «Об образовании» 1992г., государственное финансовое обеспечение выполнения основных общеобразовательных программ (субвенция с уровня субъекта на муниципальный уровень) ФЗ№123, ФЗ№95(2003г.)*)
- **Введение НСОТ** (*ПП №583*)
- **Г(М)З** (*83-ФЗ,переход от сметы к финансовому обеспечению задания через субсидии*)

Что финансировать?



1. Новые типы результатов (предметные, метапредметные, личностные)
2. Условия достижения результатов
3. Качество образования
4. **БУП 2004 г ?**

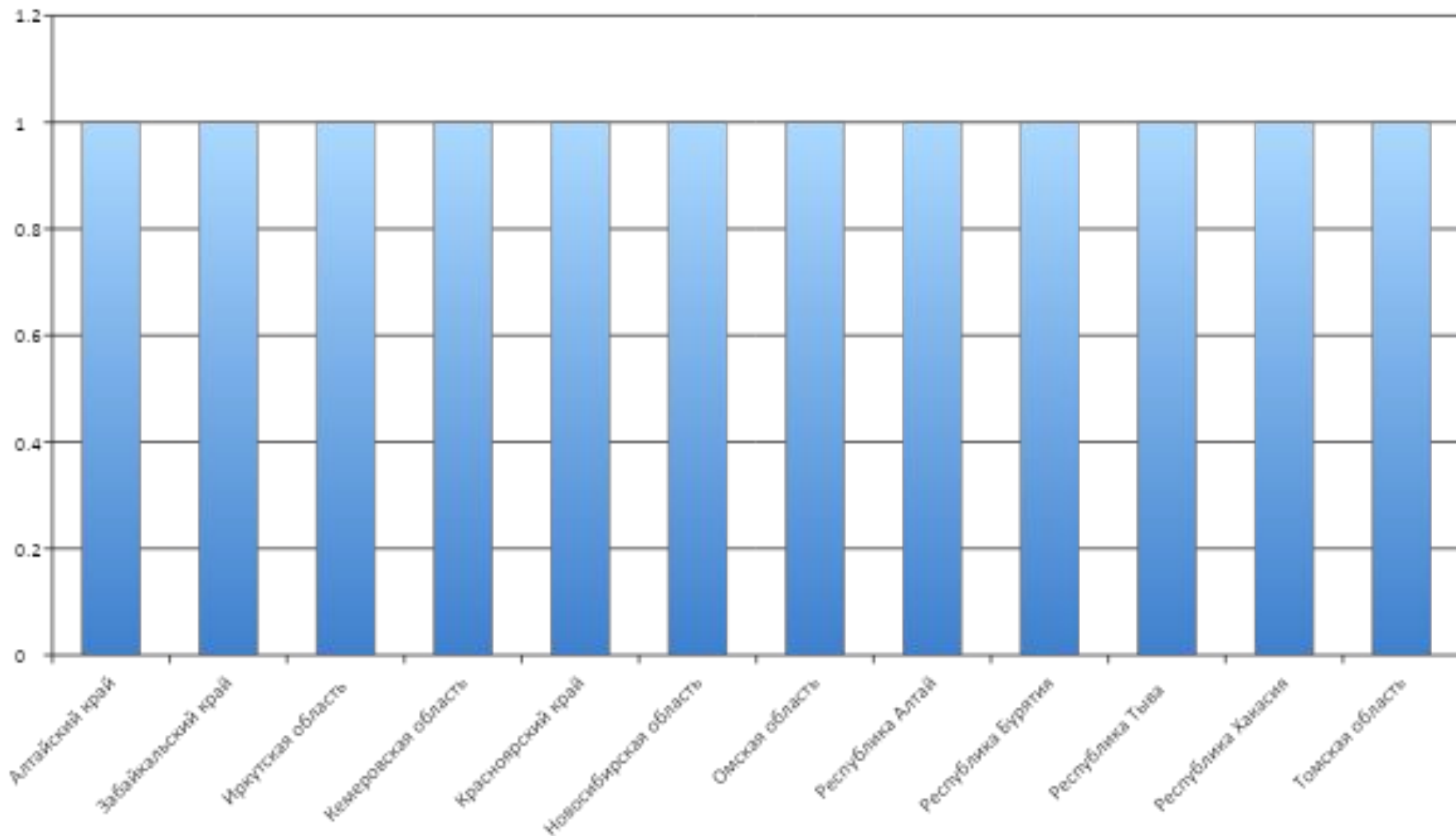
1.Изменение методики расчета норматива как основа для появления новых образовательных результатов



Норматив сегодня (учебный план , оплата труда – 18 часов, учебные расходы, **внеурочные виды деятельности как довесок к учебному плану**)

Норматив на реализацию ФГОС (условия достижения новых типов образовательных результатов – оплата труда всех видов деятельности, нелинейное расписание, иные учебные расходы, оплата информационного ресурса, повышение квалификации

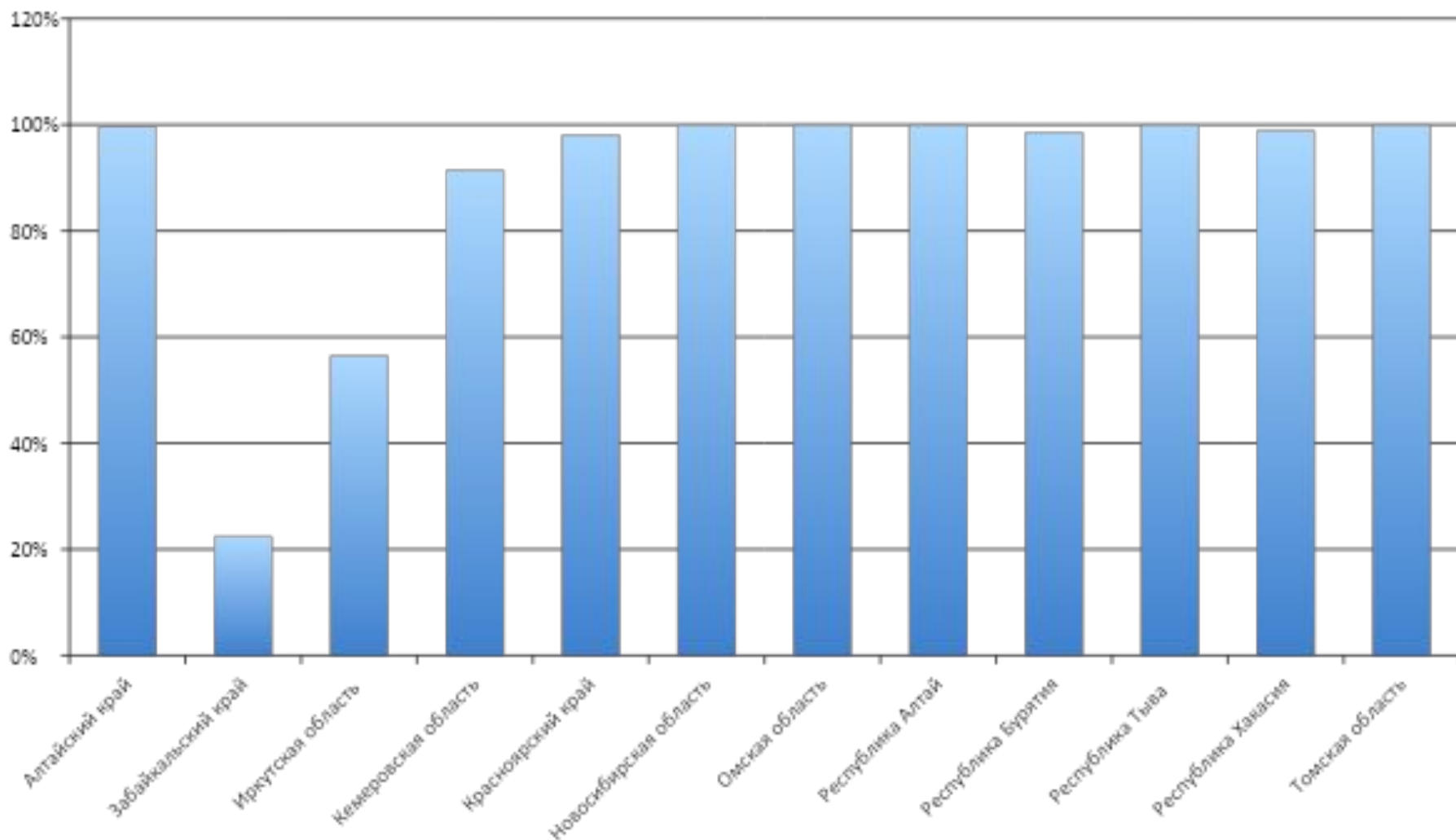
На уровне субъекта принят НПА обеспечивающий введение ФГОС

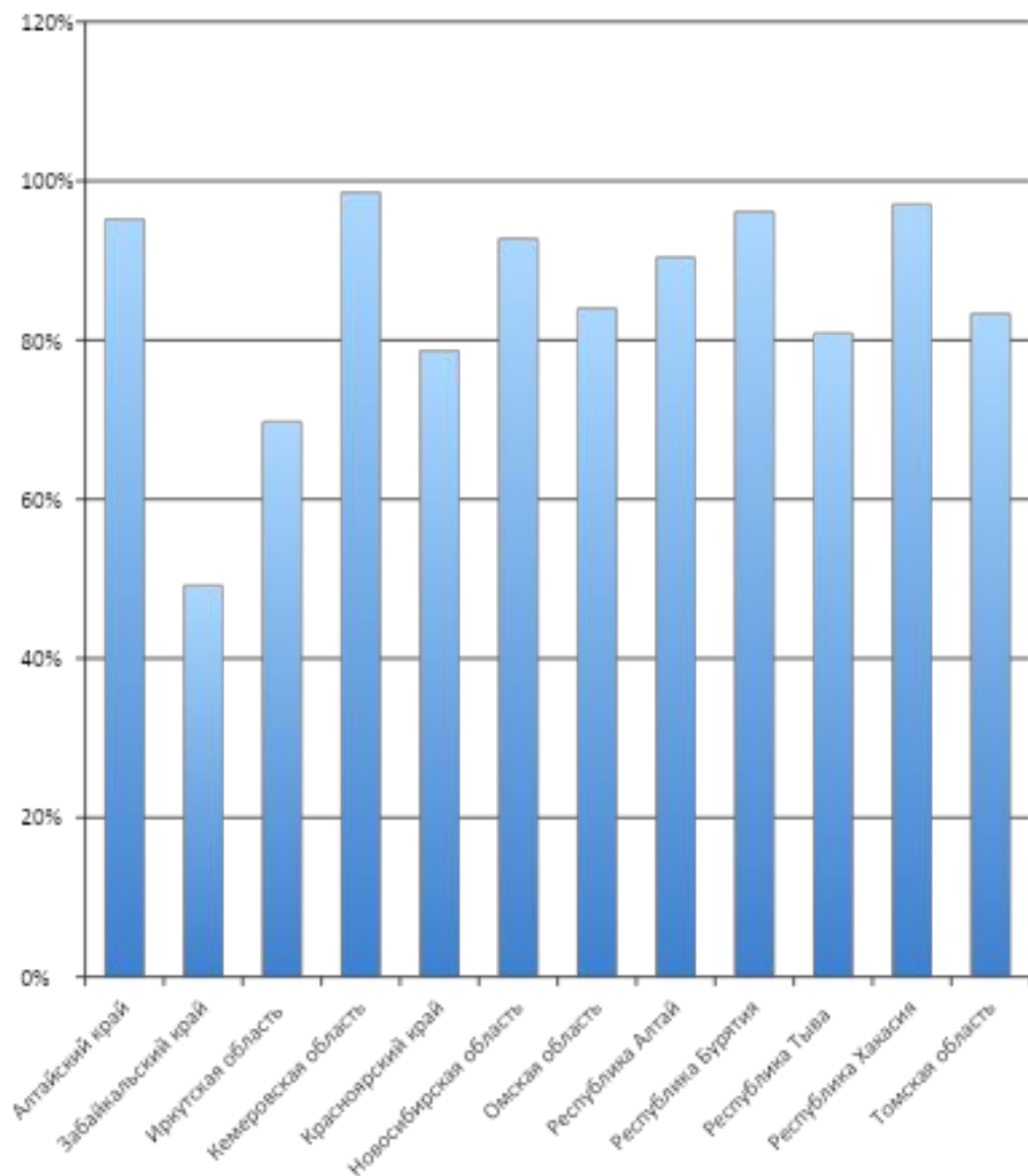


В регионе действует нормативный акт, в котором утверждена структура норматива на ФОТ и учебные расходы на обеспечение условий реализации ФГОС начального общего образования

	НСОТ: Нормативная б НПФ и НСОТ	
		В регионе действую
Алтайский край		Да
Забайкальский край		Нет
Иркутская область		Нет
Кемеровская область		Да
Красноярский край		Нет
Новосибирская область		Нет
Омская область		Да
Республика Алтай		Нет
Республика Бурятия		Нет
Республика Тыва		Да
Республика Хакасия		Нет
Томская область		Да

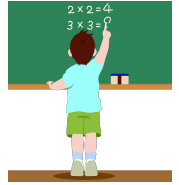
Доля общеобразовательных учреждений перешедших на НПФ



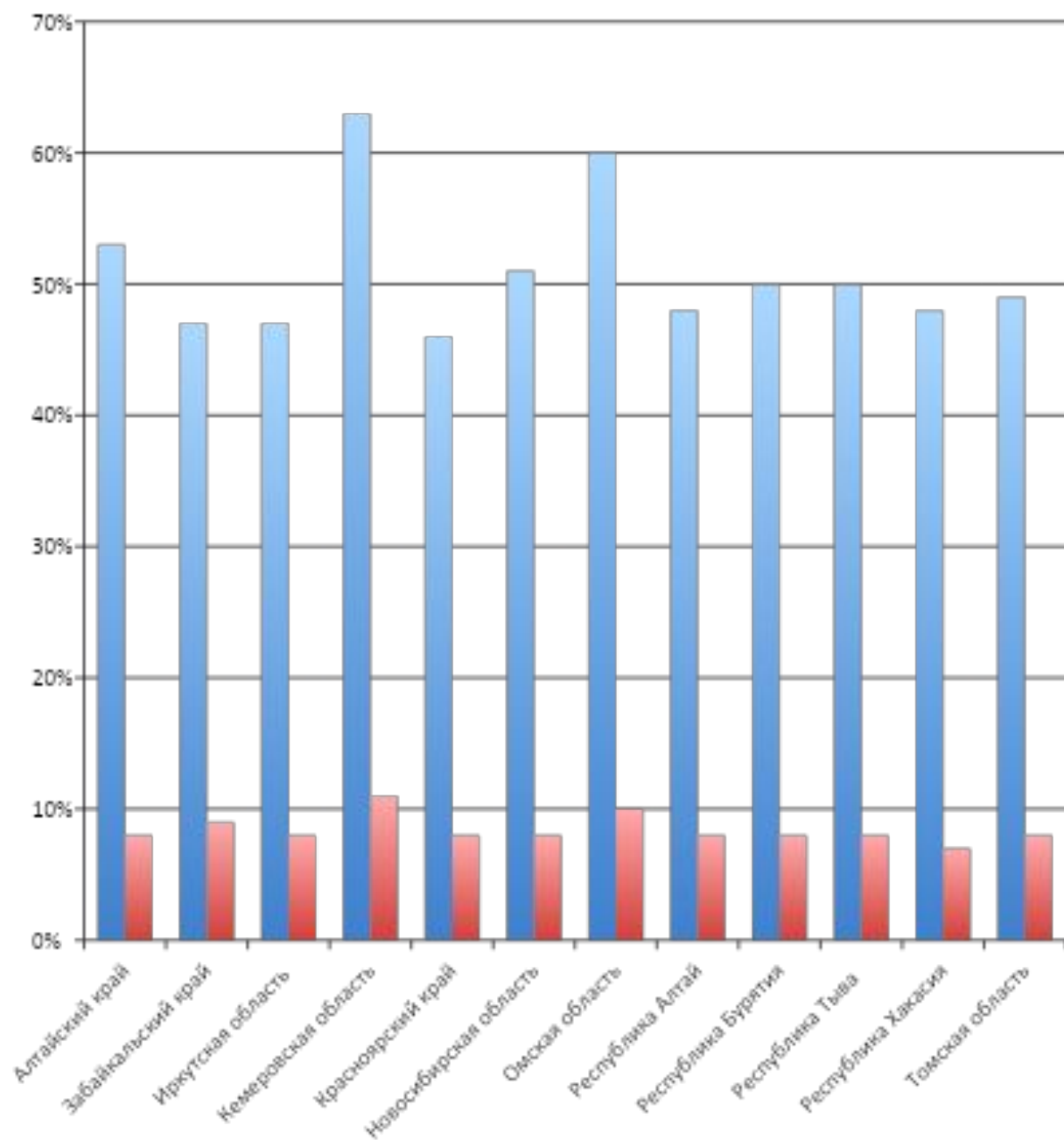


Автоматизированный расчет: Переход на новые образовательные стандарты
Доля общеобразовательных учреждений, финансирование которых в части оплаты труда и учебных расходов осуществляется в расчете на одного ученика по нормативу (от общего числа общеобразовательных учреждений, имеющих первую ступень)

НСОТ – институт качества образования?

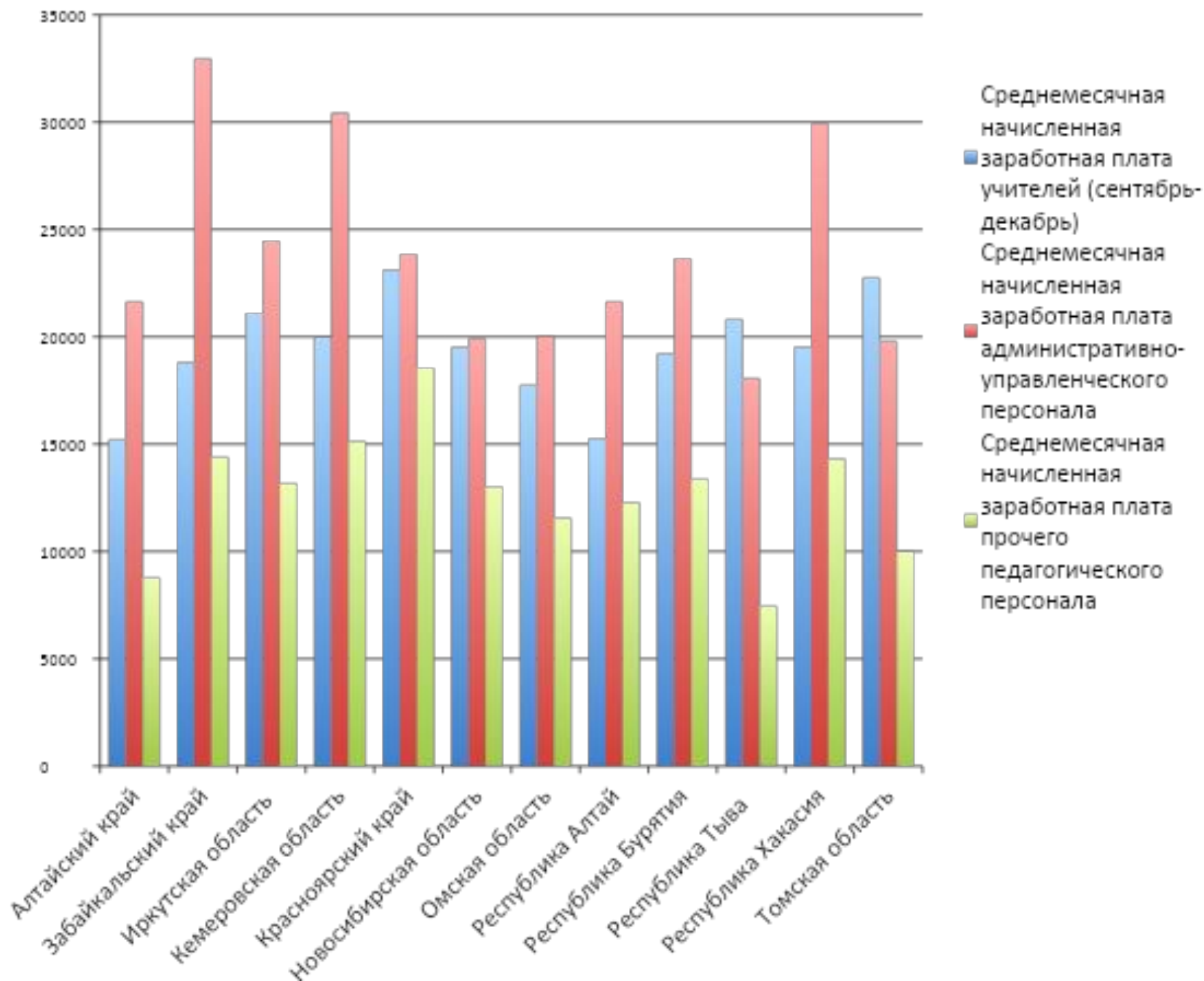


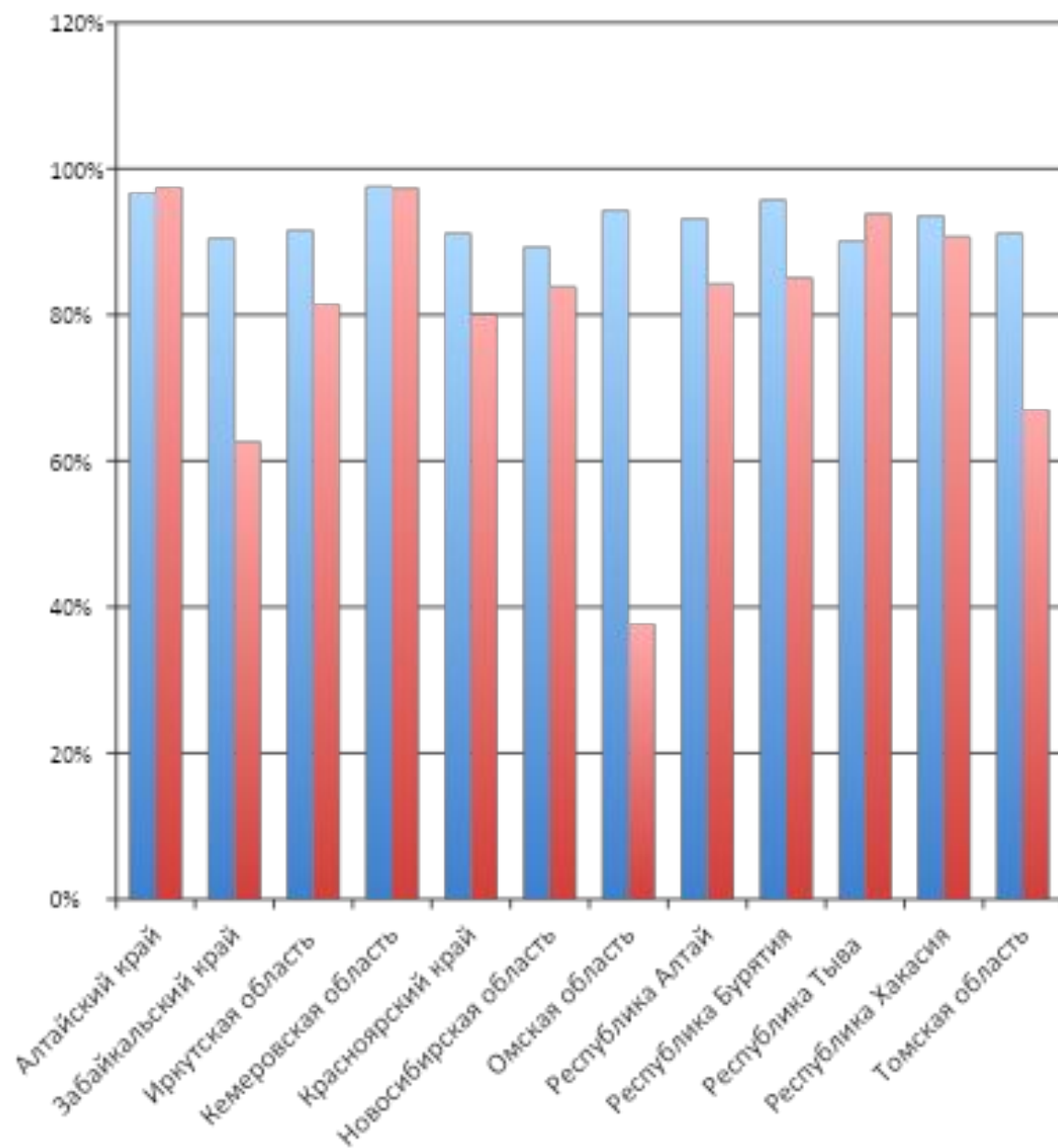
- 1. Введена ли НСОТ во всех субъектах РФ ?
- 2. НСОТ позволяет стимулировать качество предоставляемой услуги?
- 3. Оплата труда в происходит в соответствии с ООП НОО?
- 4. Школа самостоятельна в разработке Положения об оплате труда?



Доля учителей в общей численности персонала общеобразовательных учреждений

Доля управленческих кадров в общей численности работников общеобразовательных учреждений





Доля общеобразовательных учреждений, в «Положение об оплате труда», которых включен пункт о распределении стимулирующей части

■ ФОТ учителей в зависимости от результативности учащихся – предметной и метапредметной (от общего числа общеобразовательных учре

Доля общеобразовательных учреждений, в базовую часть оплаты труда учителей которых введены механизмы оплаты учрочной и внеурочной деятельности (от общего числа общеобразовательных учреждений, имеющих первую ступень)

■

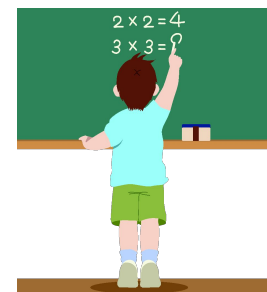
	Численность учителей в общеобразовательных учреждениях, в том числе:	Среднемесячная начисленная заработная плата учителей (сентябрь-декабрь)	Доля учителей в общей численности персонала общеобразовательных учреждений
Братский район	692	17 108,07 руб.	49%
город Зима	291	20 580,81 руб.	55%
Городской округ Анжеро-Судженск	379	19 955,27 руб.	74%
Городской округ Березовский	247	20 002,91 руб.	66%
Богучанский район	532	25 219,52 руб.	49%
Городской округ Енисейск	140	17 337,35 руб.	46%
Горьковский	218	21 273,58 руб.	66%
Крутинский	175	17 623,30 руб.	62%
Асиновский район	285	49 264,82 руб.	44%
Верхнекетский район	171	19 524,19 руб.	40%

Наименование муниципалитета	Среднесписочная численность учителей (за отчетный месяц)	Фонд оплаты труда учителей в отчетном месяце (без ЕСН)	Средняя заработная плата учителя
Томская обл, Асиновский район, МОУ СОШ п. Большой Кордон	7 чел	112,38 тыс.руб	16 050
Иркутская обл, Братский р, МОУ Илирская сОШ №1	15 чел.	351,395 тыс.руб.	23 426
Иркутская, Братский , Кобляковская СОШ	17 чел	270 тыс.руб.	15 882
Красноярский, Большеулуйский, МКОУ Бобровская СОШ	10 чел	174,8 тыс.руб.	17 480
Красноярский , Большеулуйский Кытатская СОШ	10 чел	310 тыс.руб.	31 000

- Дифференциация в заработных платах учителей составляет от 20 % до 80% - что не позволяет эффективно ввести НСОТ.

Финансово – хозяйственная самостоятельность школы как основа достижения нового качества образования

- 1. Формирование Г(М)З автономному и бюджетному учреждению
- 2. Установление взаимосвязи между показателями качества предоставляемых образовательных услуг и стоимостью образовательной услуги
- 3. Стоимость равнозначной услуги для общеобразовательных учреждений **равная**

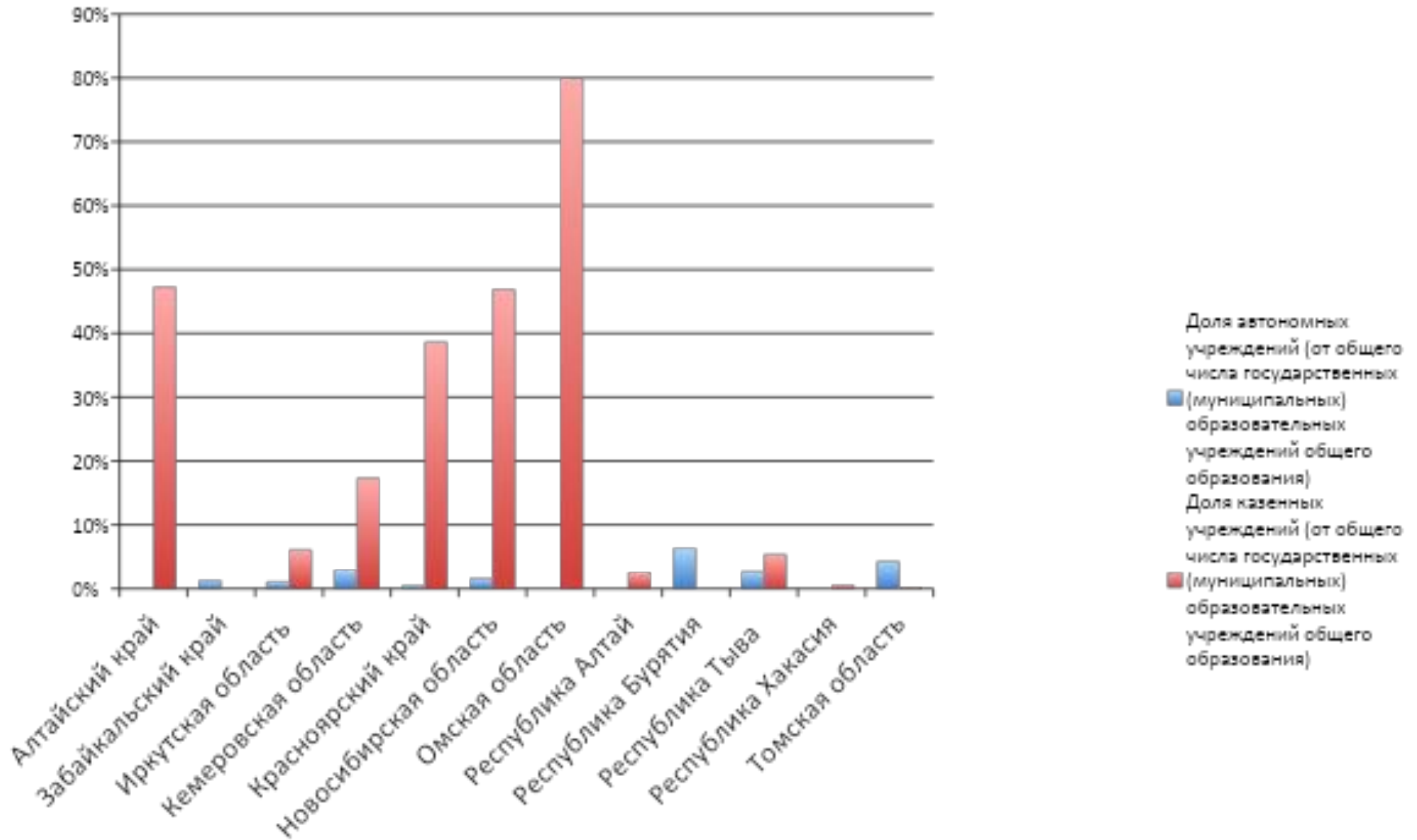


Проблемы при переходе к формированию бюджетов на основе муниципальных заданий

- **Формирование по фактическим затратам (индивидуальные нормативы).**
- **Стоимость услуги заменяется средними фактически сложившимися расходами (у учреждений, оказывающих одинаковые услуги стоимость услуг разная).**
- **Строгое формирование бюджета на основе стоимости услуг (гос.задание) переводит в категорию «убыточных» большое число учреждений, оказывающих услуги.**
- **Изменение численности потребителей услуг (учащихся) в течение одного финансового года, необходимость корректировки заданий.**

- **Объем задания становится переменной величиной и зависит не от исторически сложившихся объемов сметного финансирования, а от планируемых результатов деятельности учреждений, качества оказываемых ими услуг (выполнения работ) и иных факторов по решению учредителя**

Автономные и казенные учреждения



- **Риск1. Расширение платности в образовании**
- **Причина: перечень услуг (отраслевой и ведомственный)**
- **Что делать: детализировать перечень услуг в соглашении «учреждение-учредитель»**

- **Риск 2 Уменьшение финансирования**
- **Выполнение услуги учреждениями в меньшем объеме, чем это предусмотрено государственным (муниципальным) заданием, или с качеством, не соответствующим установленному заданию**

Какие услуги оказывает общеобразовательное учреждение

1. Реализация основных общеобразовательных программ дошкольного образования.
 2. Реализация основных общеобразовательных программ начального общего образования.
 3. Реализация основных общеобразовательных программ основного общего образования.
 4. Реализация основных общеобразовательных программ среднего(полного) образования.
 5. Реализация основных профессиональных образовательных программ начального профессионального образования.
 6. **Реализация программ общего образования – дистанционно**
 7. **Реализация программ по работе с одаренными детьми**
 8.
- **КАКОВА СТОИМОСТЬ УСЛУГИ?**

Государственное (муниципальное) задание

Стоимость услуги по реализации ФГОС:

Государственная (муниципальная) услуга

Норматив на реализацию ФГОС

Норматив на содержание здания

Целевые субсидии по различным программам

Норматив на повышение квалификации

Образовательный аудит

Установление взаимосвязи между показателями качества предоставляемых образовательных услуг и стоимостью образовательной услуги

- **1. Показатели образовательной услуги прописаны в Г(М)З не отражают качества этой услуги**
- **2. На каждую услугу свои показатели качества**
- **3. Иные субсидии по различным программам (фонды качества образования)**