



Презентация информационно- программных комплексов

**«Вербин и партнеры» : Решения для информационного анализа,
прогнозирования и разведки**

Цель

- Целью презентации является представление возможностей ИПК «Тренд» и ИПК «Мониторинг»
- для оценки обстановки на банковском и финансовом рынке - мониторинга возникновения угроз банкам и другим кредитно-финансовым институтам и банковской системе в целом, конфликтных и кризисных явлений, угроз руководству банка, экономического и политического состояния страны, конкурентной борьбы и информационной войны, решения задач деловой разведки и экономической безопасности, в других специальных ситуациях.
- в использовании комплексов для оценки эффективности PR деятельности, исследования информационного образа банка, и решения других вопросов, связанных с анализом больших потоков неструктурированной и слабо структурированной информации.

Обзор ИПК «Тренд» и ИПК «Мониторинг»

- Информационно-аналитические системы «Тренд» и «Мониторинг»- это уникальные аналитические программные комплексы, разработанные в ходе многолетних научных исследований, в которых синтезированы достижения теории информации, лингвистики, ряда направлений современной математики, а также практический опыт специалистов-аналитиков и профессионалов деловой разведки.

Применение ИПК «Тренд» и ИПК «Мониторинг»

- Области применения ИПК «Тренд» и ИПК «Мониторинг»:
- Деловая разведка- изучение конкурентов.
- Внешняя и внутренняя безопасность- исследования характера и источника угроз, утечек конфиденциальной информации, конфликтных и кризисных явлений в коллективе, экономического состояния, выявление возможных хищений и финансовых махинаций персонала и т.д.
- Маркетинг- исследования тенденций процессов и состояния рынка, положения на нем компании, эффективности рекламной политики, вероятности победы в аукционах и т.д.
- Исследования политической, экономической и социальной ситуации в стране и регионах, заблаговременное выявление негативных тенденций и кризисных ситуаций.
- Выборные и PR- кампании- подготовка вариантов, оценка эффективности, прогноз результатов.
- Выявление подготовки к совершению террористических актов и других преступлений на значимых объектах или направленных против руководителей органов государственной власти и управления и коммерческих структур.

Структура комплексов

ИПК Мониторинг
ИПК Тренд
Комплексная статистика
База текстов

Словарь

Тезаурус

Тезаурус выборки "Росавтодор10"

Слова прототипы	Имена собственные	Аббревиатуры
дороги	России	ДТП
году	Хабаровск	ГИБДД
дорог	Росавтодора	ЕБРР
строительство	Амур	СССР
года	Чита	КАД
транспорта	Москва	ГРАФИК
область	Слоняев	МТК
дорожного	Игорь	ВВЦ
области	Росавтодор	ДФО
дорожной	Минтранс	ТАСС
рублей	Санкт	III
строительства	Воронеж	РВС
обхода	Игоря	XXI
работы	Вологда	АВК
федеральной	Лесхозмаш	ДФО
автотрассы	Вологды	ИРИНА

Тезаурус выборки "Росавтодор11"

Слова прототипы	Имена собственные	Аббревиатуры
дороги	России	КАД
году	Росавтодора	ГИБДД
строительство	Петербург	ДТП
области	Хабаровск	ЕБРР
дорог	Слоняев	ЗСД
года	Амур	МТК
дорожного	Москва	ДТХ
строительства	Санкт	СССР
рублей	Росавтодор	РВС
транспорта	Чита	КАДа
дорожной	Игорь	ДЭП
бюджета	Минтранс	ОАО
области	Выборг	ТАСС
акцизов	Новгород	XXI
города	Воронеж	АОРТИ
моста	Ленобласти	ГРАФИК

Слова, частота употребления которых в выборке "Росавтодор10" статистически значимо (90 %) выше, чем в выборке "Росавтодор11"

Слова прототипы	Имена собственные	Аббревиатуры
дороги	России	ЕБРР
область	Хабаровск	СССР
обхода	Амур	ГРАФИК
работы	Чита	
федеральной	Игоря	
автотрассы	Вологда	
первой	Лесхозмаш	
трассы	Вологды	
завод	Дон	
инвестиций	Хакасия	
отрасли	Читы	
автодороги	Труд	
дорога	Адама	
платных	Екатеринбург	

Экспорт в Excel График Выход

пуск Microsoft PowerPoint ... Тенденция напряже... RL Рабочий стол 16:59

- Основным понятием алгоритма обработки потоков информации является «образ объекта» или в терминах системы – тезаурус, представляющий собой упорядоченное распределение частот несовпадающих слов текста.

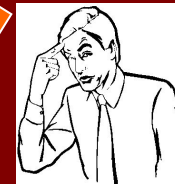
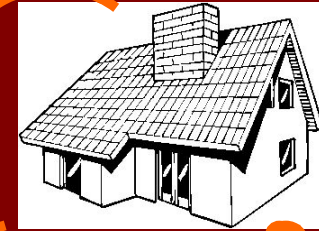
Теоретические основы процесса обработки потоков текста

Реальный Объект



Программа, включающая алгоритм сравнения образов, правила и критерии

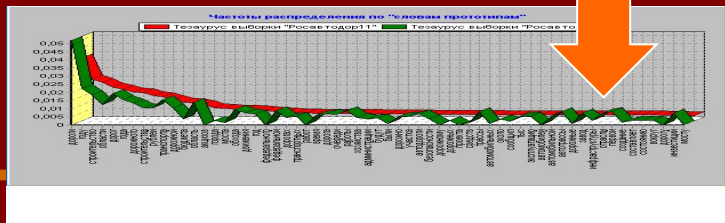
Теоретическая модель



«Эталонная модель» – текст-фильтр, созданный аналитиком

Создание и сравнение «информационных образов объекта и модели» - тезаурусов, расчет «меры схожести» и ее динамики

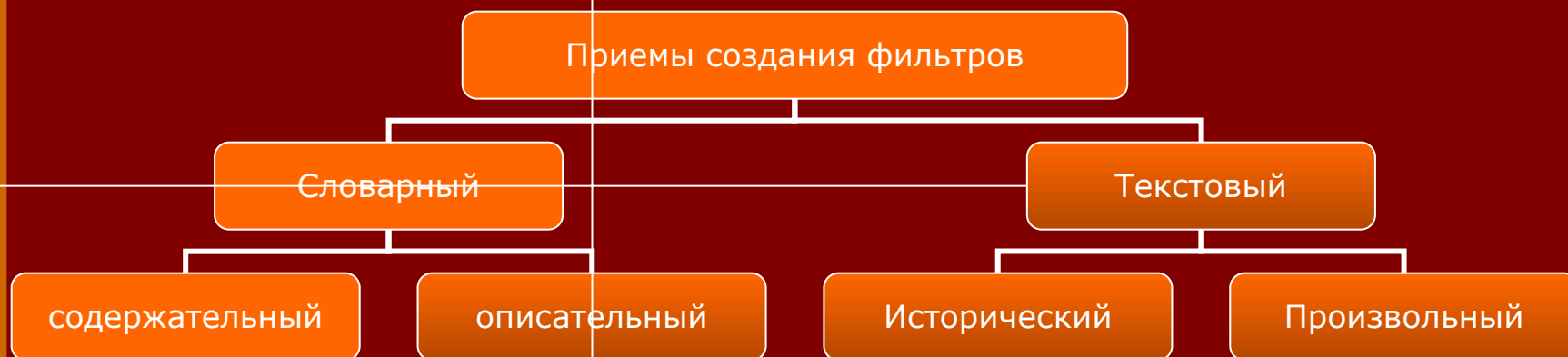
Тексты, описания объекта – «экспериментальная модель»



Интерпретация результатов расчета



Создание фильтров-аналогов



Создание фильтров-аналогов

- **Исторический текстовый** – фильтр создается аналитиком из текстов описаний существенно схожих объектов, процессов или ситуаций (тексты выбираются из базы).
- **Произвольный текстовый** – аналитик произвольно описывает объект, ситуацию или процесс в виде текста, из которого создается фильтр.
- **Словарный описательный** – фильтр создается аналитиком на основе текстов статей толкового словаря, разъясняющих смысл слов тематики.
- **Словарный содержательный** – аналитик создает фильтр как список слов, относящихся к тематике изучения.

Мониторинг кризисов

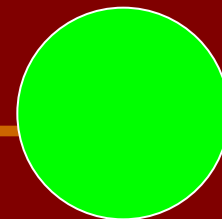
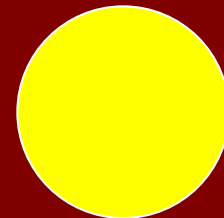
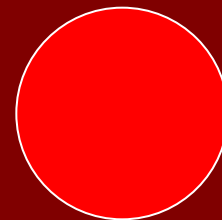
Растущая Угроза



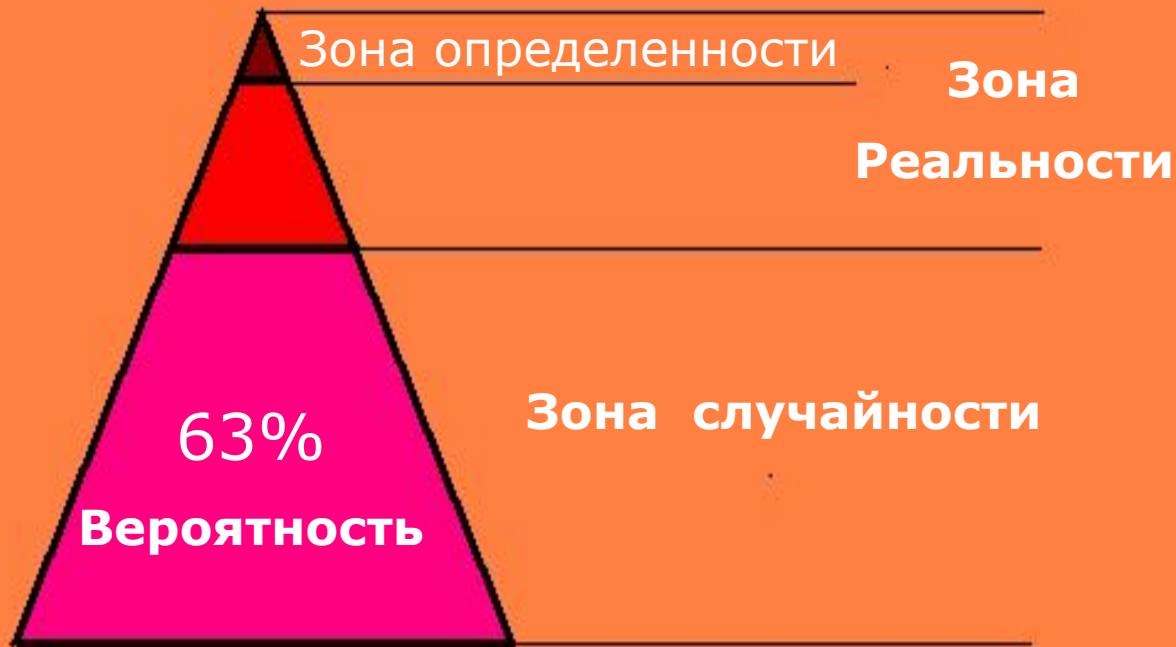
Сравнение с моделью кризиса



Сигнализация о приближении к кризису



Распределение зон вероятности реализации событий



Исключение «пропуска цели»



Использованные при создании алгоритма критерии позволяют исключить «ошибку второго рода», т.е. принять процесс, вызванный случайными факторами, за процесс, не являющийся в своей основе случайным.

Это означает, что ИПК «Мониторинг» не пропустит кризиса, если он реален.

Возможные темы и направления мониторинга



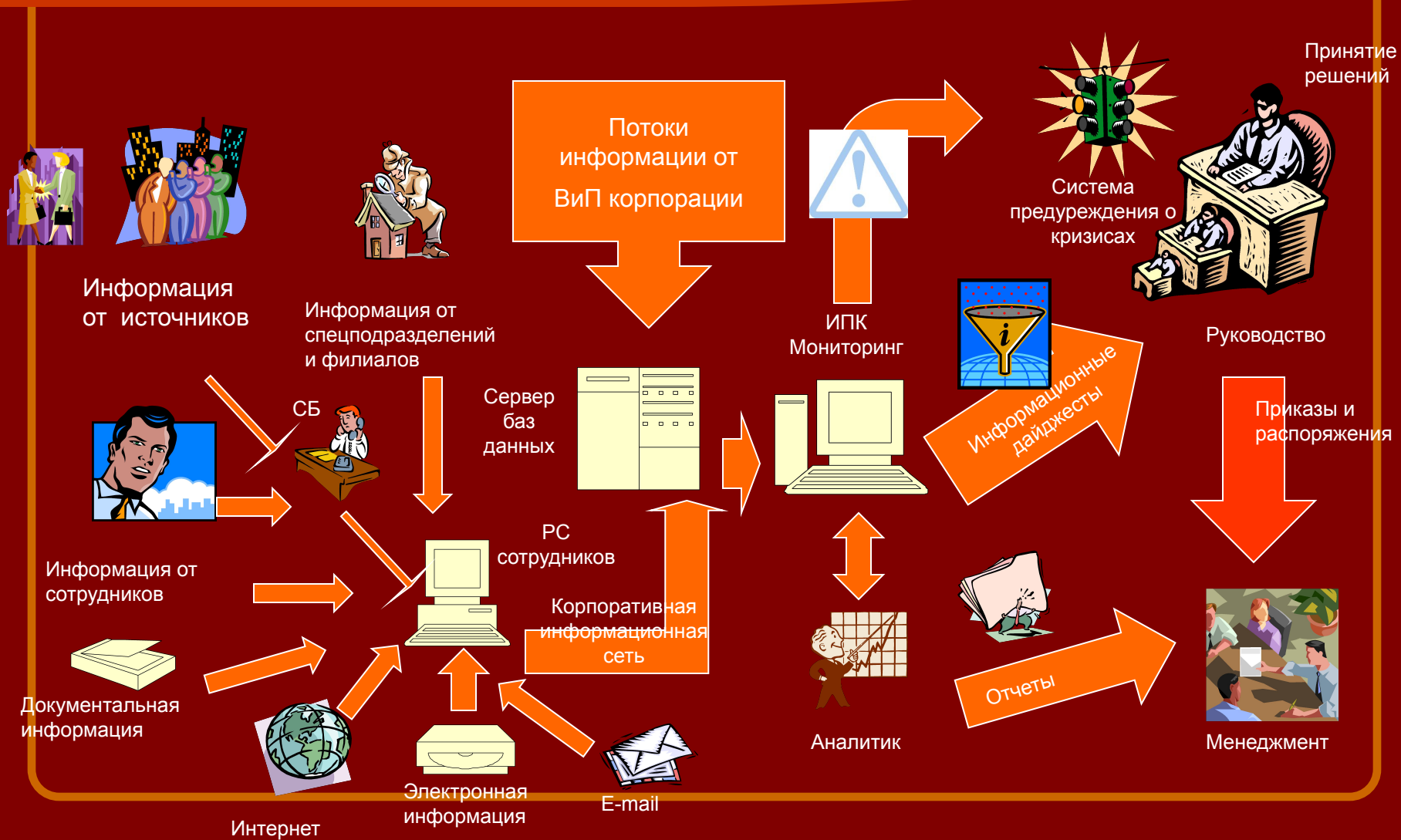
ИПК «Мониторинг»

- ИПК «Мониторинг» позволяет:
- вести автоматизированный мониторинг большого числа объектов по неограниченному числу любых характеристик и параметров как исчисляемых, так и неисчисляемых,
- проводить их сравнение,
- прогнозировать тенденции развития этих параметров,
- автоматически сигнализировать оператору-аналитику о выходе объекта наблюдения на границы заранее установленного допустимого диапазона параметра («Кризис»),
- информировать оператора о состоянии развития кризиса: начало, пик кризиса, выход из кризиса.

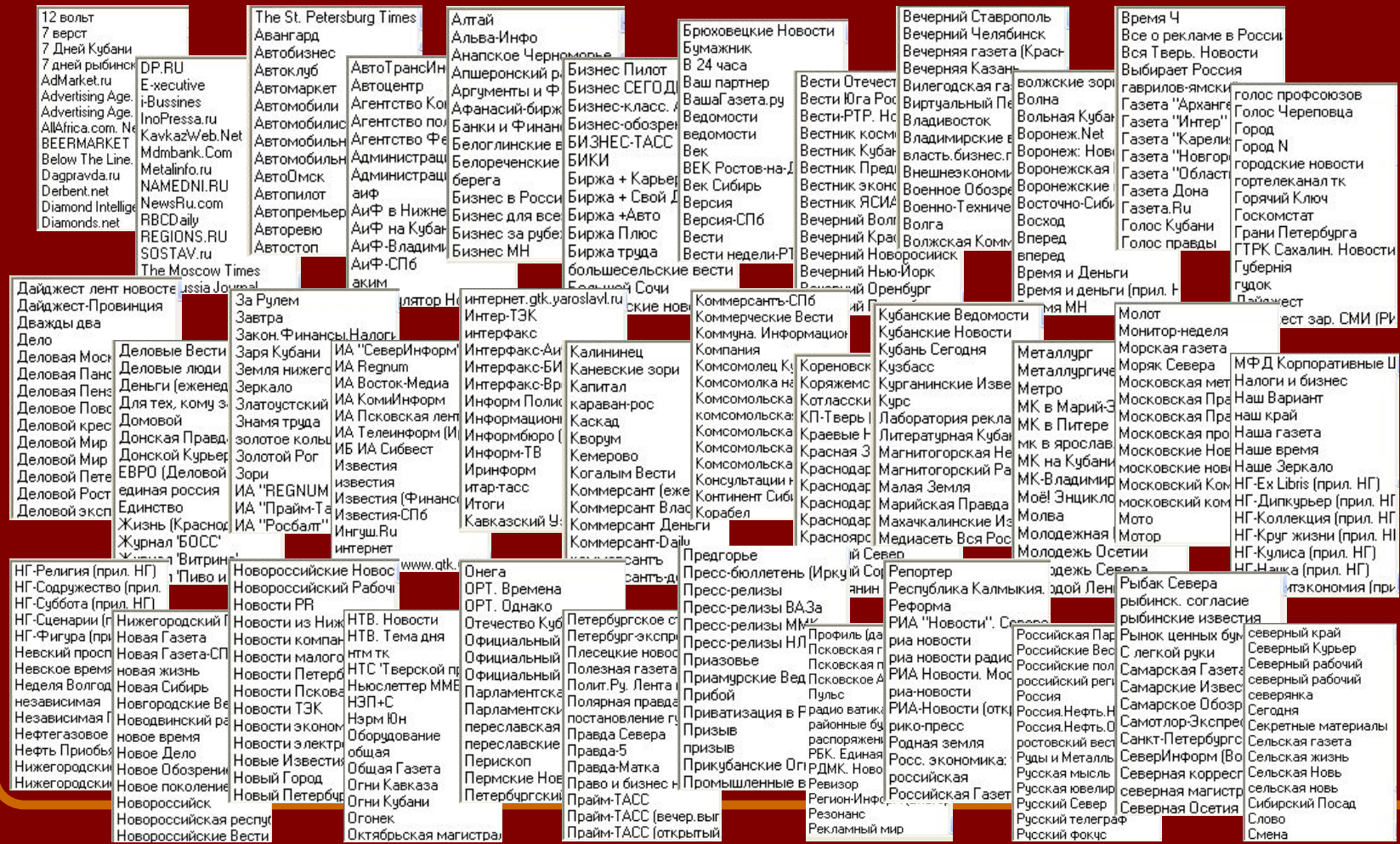
ИПК «Мониторинг»

- На основе ИПК «Мониторинг» можно создавать комплексные системы оценки информации и мониторинга любых объектов по любым видам деятельности и отраслям производства, встраивать ИПК в корпоративные информационные системы (Corporate Information Systems), информационные системы менеджмента (Management Information Systems), создавать ситуационные комнаты, системы изучения деятельности конкурентов (Benchmarking Systems) и клиентские управляющие системы, решать другие вопросы автоматизированной поддержки принятия управляющих решений.

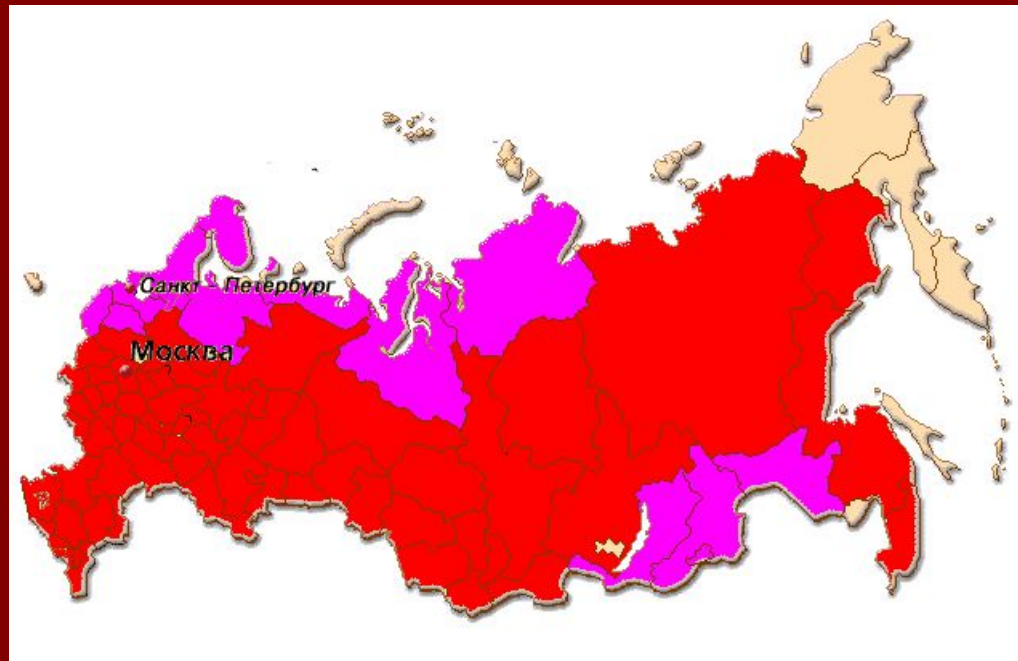
Пример использования ИПК Мониторинг в комплексной корпоративной системе сбора, анализа и выдачи информации



поставляемых потоках (более 500)



Информационное покрытие территории РФ



Задача – обеспечить к середине 2004 года равномерное покрытие всей территории РФ источниками информации, имея в каждой области по крайней мере три независимых источника.

Возможный вид главного отчета-таблицы «светофор»

Анализ полученных результатов расчетов позволяет сформировать в качестве наиболее актуальных следующие выводы:

Тема:	Направление:	Объект исследования:	Выводы:
Банки Подробный отчет	Наезд	альфа-банк	Отрицательных тенденций не обнаружено.
Банки Подробный отчет	движение собственности	альфа-банк	Обнаружено развитие ситуации в сторону дополнительная эмиссия . Прогнозируется (наиболее вероятно) усиление этой тенденции. ("пик событий" еще не пройден)
Банки Подробный отчет	банковский кризис	альфа-банк	Отрицательных тенденций не обнаружено.
Банки Подробный отчет	Реорганизация	альфа-банк	Обнаружено развитие ситуации в сторону Реорганизация WorldCom11.02 . Прогнозируется (наиболее вероятно) усиление этой тенденции. ("пик событий" еще не пройден) Есть основания полагать, что возможно развитие ситуации в сторону Реорганизация ИлимП 11.02
Банки Подробный отчет	Отзыв лицензии	альфа-банк	Есть основания полагать, что возможно развитие ситуации в сторону Исключение ИК из РТС (3)
Банки Подробный отчет	Кадровые вопросы	альфа-банк	Обнаружено развитие ситуации в сторону Конф (3), У (4), Масс.сокращ.персонала (Альфа-б.10.02) (2) . Прогнозируется (наиболее вероятно) усиление этой тенденции. ("пик событий" еще не пройден)
Банки Подробный отчет	банкротство	альфа-банк	Отрицательных тенденций не обнаружено.

Возможные формы представления результатов

Анализ полученных результатов расчетов позволяет сформировать в качестве наиболее актуальных следующие выводы:

Тема:	Направление:	Объект исследования:	Выводы:
Банки	банк кризисы (экон.рост)	альфа-Банк	Обнаружено развитие ситуации в сторону конкуренция депозитов. Прогнозируется (наиболее вероятно) усиление этой тенденции. ("пик событий" еще не пройден)
Подробный отчет			

Еженедельная оценка динамики напр				
	неизвестн	конкуренц	активное к	
с 19.01.20	4,95	5,20	3,60	
с 26.01.20	5,09	5,90	4,08	
с 02.02.20	4,28	7,19	2,71	
с 09.02.20	5,37	6,26	3,88	
с 16.02.20	4,22	6,37	2,99	
23.02.2004	3,97	8,12	1,62	



Таблица

Текст

Тенденция развития ситуации вокруг объекта исследования альфа-банк относительно аналога конкуренция депозитов

Ситуация вокруг объекта исследования развивается в сторону увеличения меры схожести с аналогом

Отмеченная тенденция с вероятностью более 63% **НЕСЛУЧАЙНА**

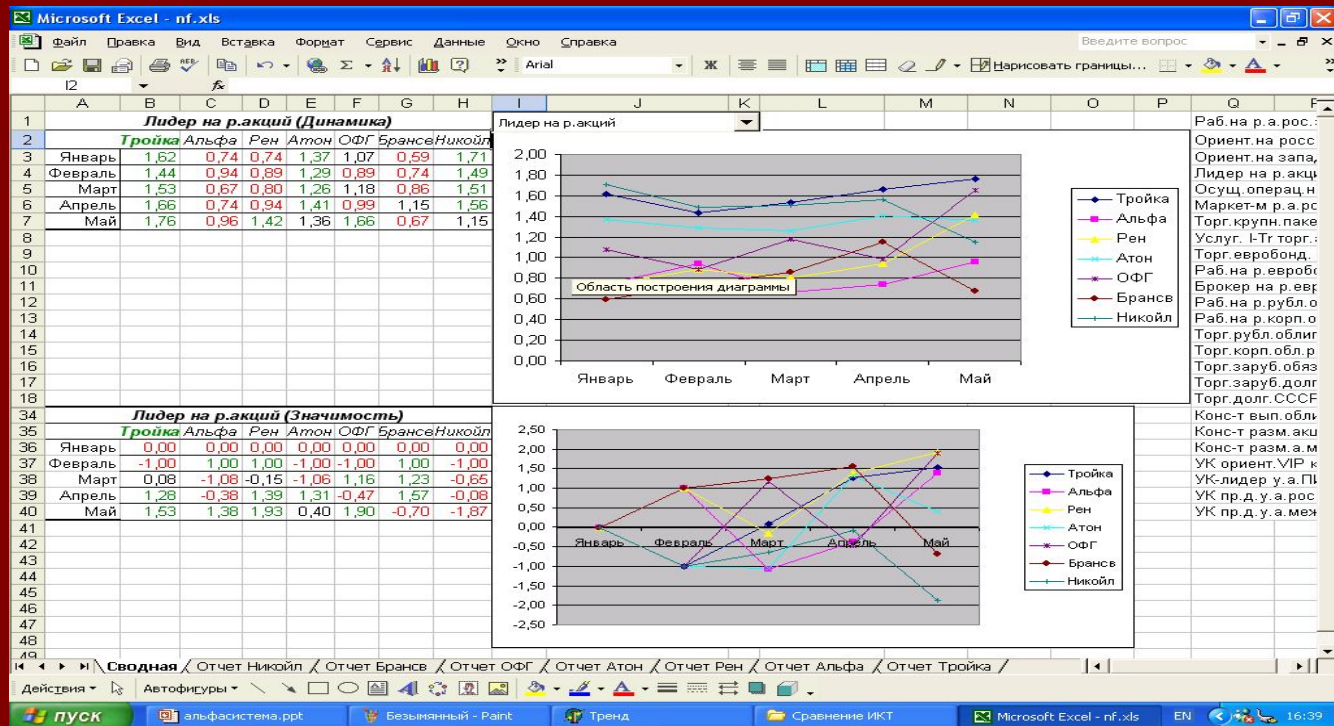
На интервале 23.02.2004 наибольшая схожесть ситуации наблюдается с данным аналогом

Отмеченная мера схожести будет усиливаться

На интервале исследования ситуация значимо (с вероятностью более 63%) приближается к критически заданным в следующие моменты: с 02.02.2004 по 08.02.2004, 23.02.2004

На интервале 23.02.2004 наибольшей является вероятностная мера схожести с данным аналогом

Образец отчета прикладной ИС «Конкурент», построенной на базе ИПК «Мониторинг»



- Сравнение тенденций в деятельности конкурентов (benchmarking).

Возможности ИС «Конкурент»

- Использование Информационной Системы «Конкурент» позволяет.
 - Организовать систематическое информирование руководства компании о деятельности конкурентов и своевременно прогнозировать угрозы положению компании на рынке.
 - Проводить оценку образа своей компании и компаний-конкурентов в СМИ.
 - Оказать содействие в разработке маркетинговых программ и информационную поддержку маркетинговых решений.
 - Проводить объективную оценку результатов PR-кампаний и мероприятий кризисного управления и конкурентной борьбы.

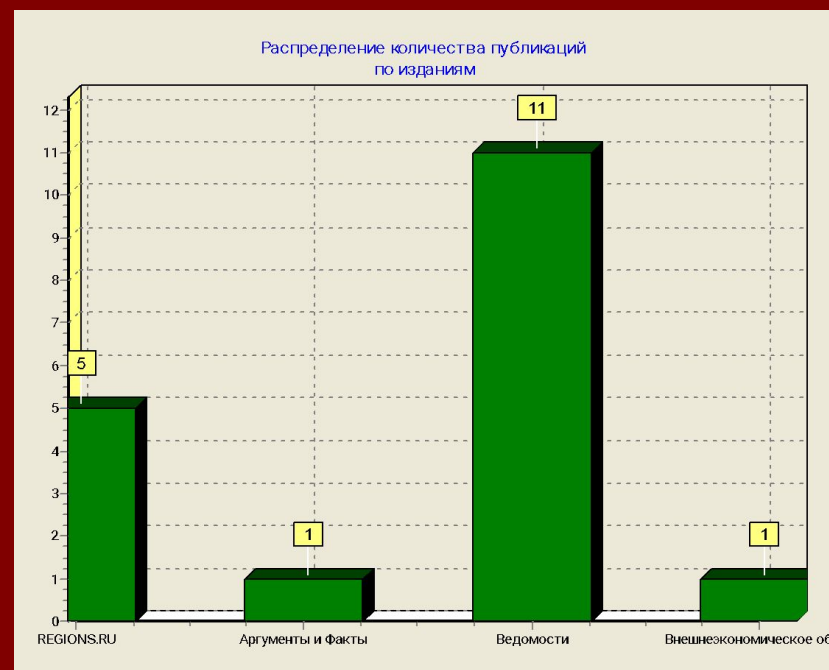
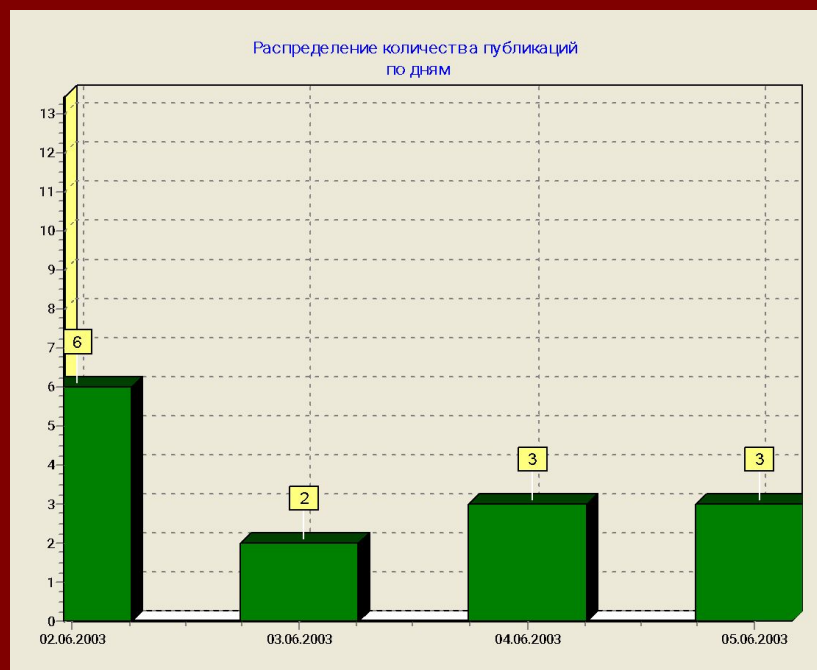
Условия поставки ИПК «Мониторинг»

- ИПК «Мониторинг» является эксклюзивным продуктом, разрабатываемым по техническим условиям и требованиям заказчика.
- В стандартный комплект поставки входит модуль «Текст-аналитик», модуль «Тренд», модуль «Мониторинг», годовая подписка на ежедневное обновление информационных потоков, специально разработанные по требованиям заказчика библиотеки фильтров, шаблонов и оценок, обучение персонала, «горячая линия». Стандартный пакет включает в себя лицензии на 5 рабочих мест и 1 сервер.
- Опции: поставка архивов данных за предыдущие годы, поставка нестандартных потоков информации, поставка конвертеров и диспетчеров для ввода клиентом собственных потоков информации, доработка интерфейса программы по требованию заказчика.

Возможности ИПК «Тренд»

- ИПК «Тренд» позволяет :
- производить исследования интересующих объектов и процессов,
- прогнозировать изменения в их состоянии на период до двух месяцев на основе сравнения информационных образов объектов и процессов, получаемых из потоков СМИ и любых текстовых сообщений, с эталонными информационными образами (фильтрами) позиций исследования.

Применение ИПК «Тренд»



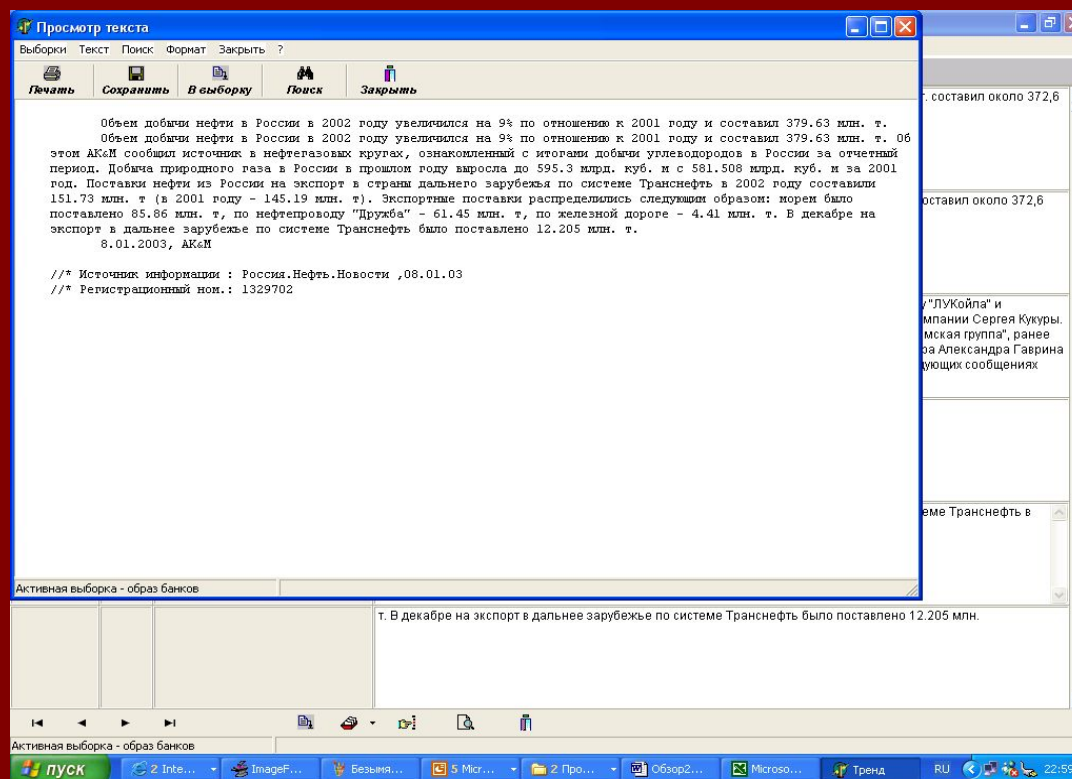
■ Анализ распределения публикаций СМИ по периодам и изданиям

Образцы отчетов системы

Источник	Дата	Заголовок	Фрагменты
ИА "Росбалт"	09.01.2000	Порт Приморск продолжает погрузку нефтеналивных танкеров, несмотря на замерзший Финский залив. С	Ситуация, по его оценке, "сложная, но не критическая". Напомним, что госкомпания "Транснефть" в настоящее время продолжает строительство в порту Приморска второй очереди Балтийской трубопроводной системы (БТС). Строительство третьей очереди БТС может начаться в I квартале 2003 года.
			тонн. В конце прошлого года компания "Транснефть" передала в Правительство РФ на экспертизу проекты строительства. Стоимость строительства третьей очереди БТС оценена в 1,5 млрд.
ИА "Росбалт"	09.01.2000	Сбербанк РФ рассматривает возможность кредитования строительства третьей очереди Балтийской трубопро	Сбербанк РФ рассматривает возможность кредитования строительства третьей очереди Балтийской трубопроводной системы (БТС-3). Об этом в беседе с корреспондентом "Росбалта" сообщил Семен Вайншток - президент компании "Транснефть", которая является заказчиком строительства. По его словам, существует договоренность между "Транснефтью" и Сбербанком РФ о кредитовании строительства БТС-3.
			- Кроме того, примерно 0,5 млрд. долларов, необходимых для строительства, "Транснефть" ищет из собственных средств". Напомним, что, по словам президента компании "Транснефть", строительство третьей очереди БТС может начаться в I квартале 2003 года.
			- Кроме того, примерно 0,5 млрд. долларов, необходимых для строительства, "Транснефть" ищет из собственных средств". Напомним, что, по словам президента компании "Транснефть", строительство третьей очереди БТС может начаться в I квартале 2003 года.
			тонн. В конце прошлого года компания "Транснефть" передала в Правительство РФ на экспертизу проекты строительства БТС-3. Напомним также, что первая очередь БТС была введена в эксплуатацию в конце декабря 2001 года.
Интер-ТЭК	09.01.2000	09.01.2003 10:30 Объем добычи нефти НК "Сибнефть" в 2002 году составил 26.327 млн. тонн против	м в 2002 году. Поставки нефти ОАО "Сибнефть" на экспорт в дальнее зарубежье по системе Транснефть прошлым году составили 10.49 млн.

- Отчет системы в виде списка публикаций за период и аннотаций к ним – «новостная лента»

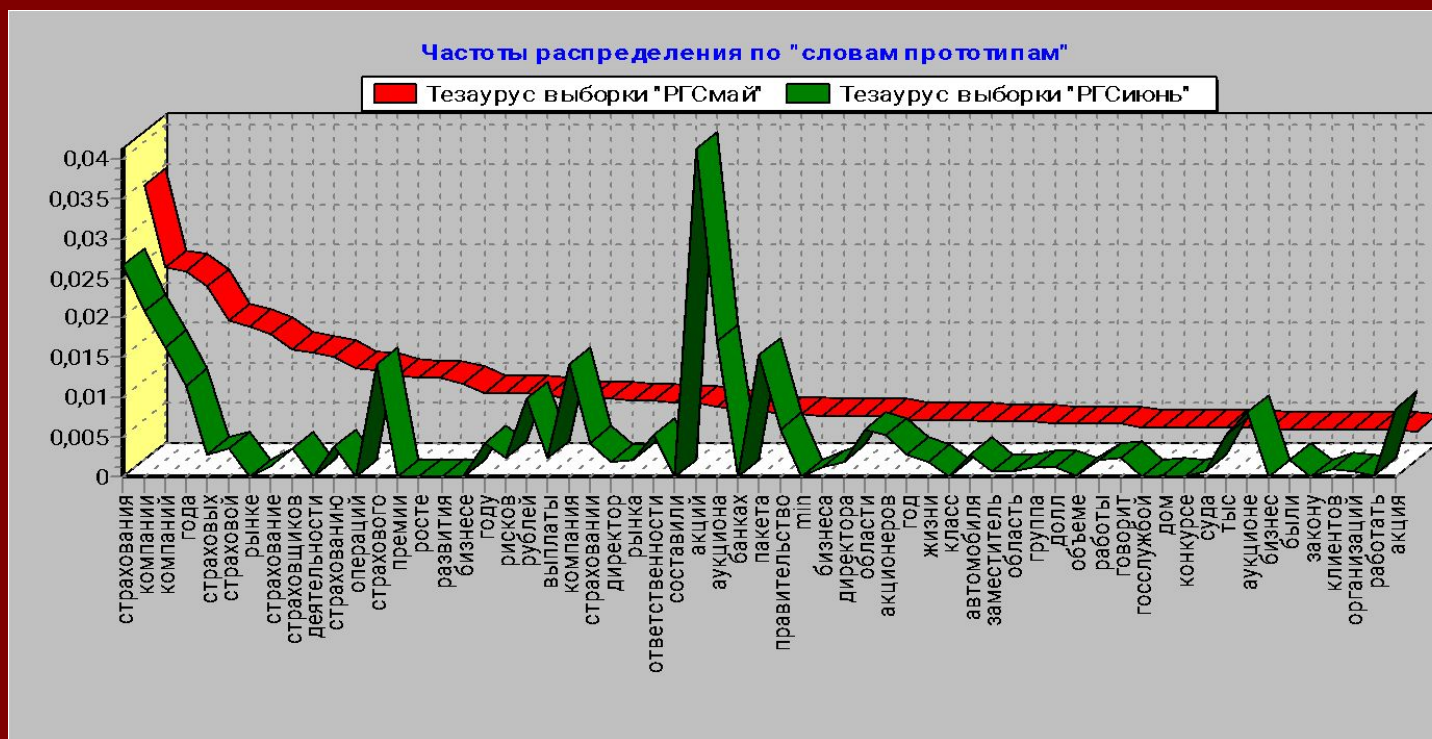
Образцы отчетов системы



• Полнотекстовое представление статьи

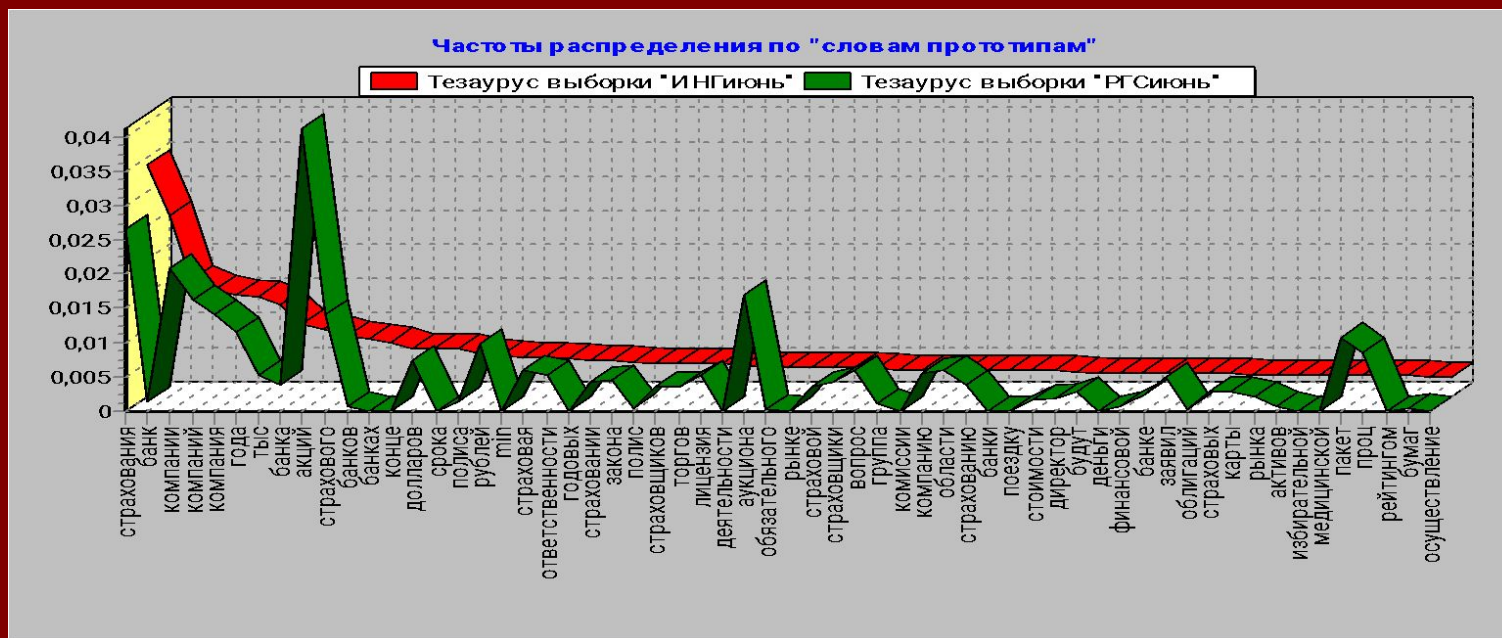
Применение ИПК «Тренд»

- Сравнение информационных образов одного объекта в СМИ в разное время

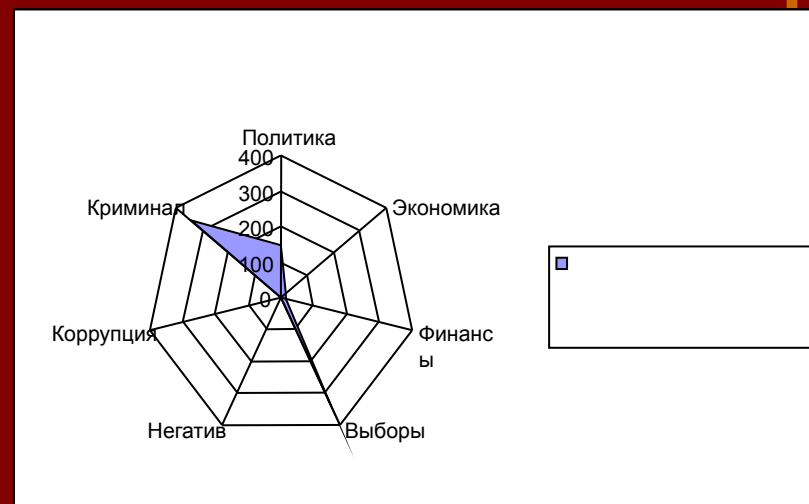
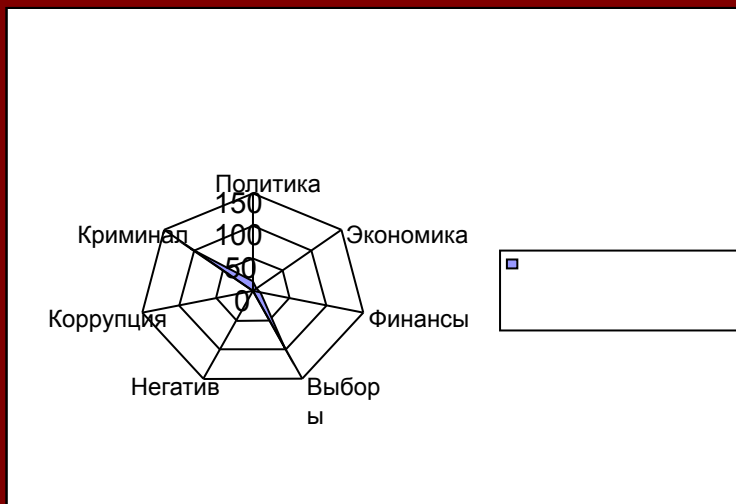


Применение ИПК «Тренд»

- Сравнение информационных образов разных объектов



Применение ИПК «Тренд»



- *Сравнение проявления интенсивностей информационных образов разных объектов (кандидатов региональных выборов) по тематикам*

Образцы отчетов системы



- Информационный образ компании-конкурента за период

Образцы отчетов системы



- Сравнение образов двух конкурентов

Применение ИПК «Тренд»

- **Прогнозирование «наезда» на компанию со стороны силовых структур.**

Это событие в деятельности компании «А» произошло 26 июня 2002г. и явилось следствием столкновения с интересами конкурентов. Никаких прямых сообщений об этом конфликте в СМИ не было. Расчет вероятности наезда на компанию проводился по заданному эталонному событию «Наезд силовых структур»

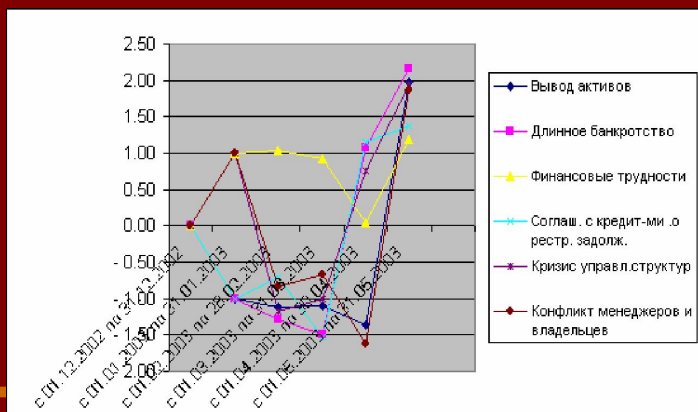
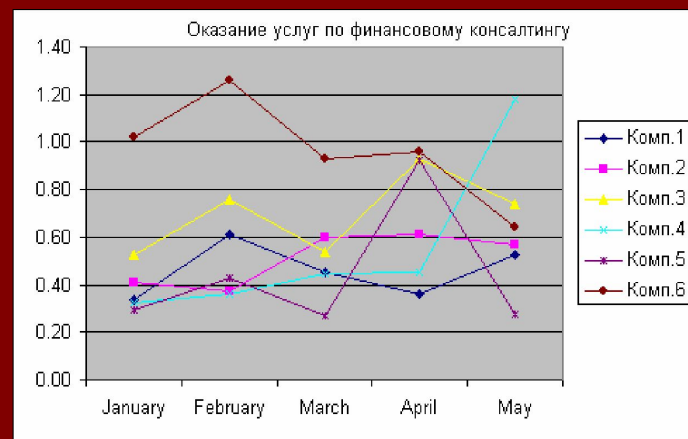


Операция по подготовке к обыскам в офисе фирмы начала готовиться в начале мая, в середине мая кривая достигла «1» - через месяц в офисе компании появились сотрудники силовой структуры. Дальнейший рост кривой показывает, что никаких мер по предотвращению такого развития событий компанией не предпринималось.

Применение ИПК «Тренд»

- Изучение конкурентов и сравнение их со своей компанией

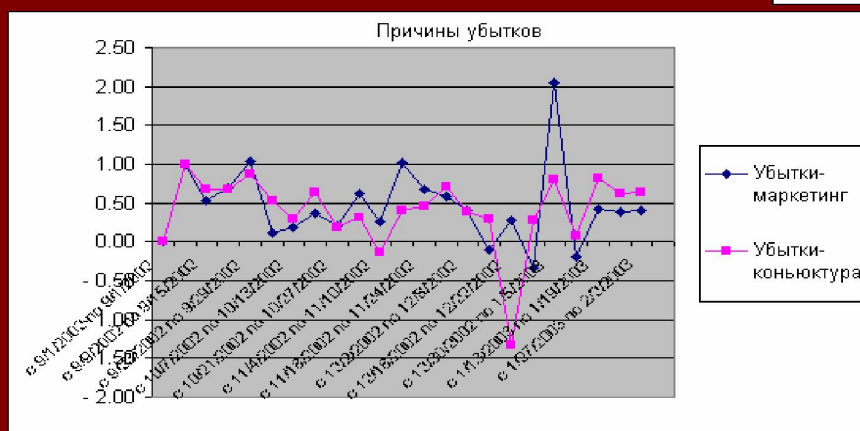
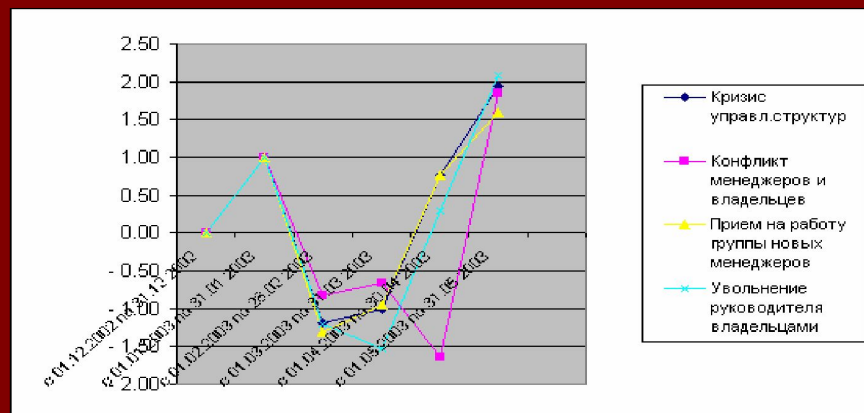
На графике представлены результаты расчета ряда финансовых компаний- конкурентов по осуществлению одного из видов деятельности- оказанию услуг по финансовому консалтингу. Зная показатели своей компании, легко можно перевести данные расчета в реальные денежные суммы



Финансовый кризис компании- конкурента

Применение ИПК «Тренд»

Кадровый кризис в компании



Пример расчета причин убытков компании

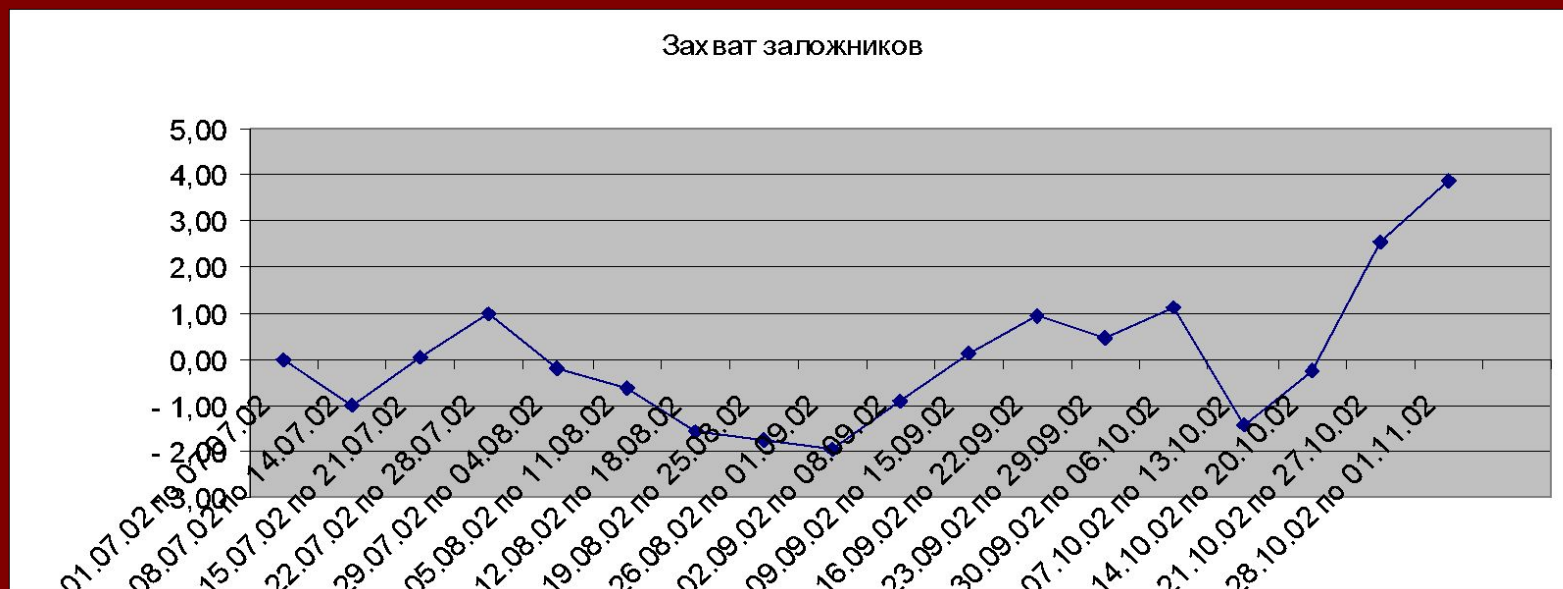
Применение ИПК «Тренд»



- Пример расчета уровня лояльности коллектива компании «К», в которой в силу ряда неправильных действий руководства назревала конфликтная ситуация. Руководство компании, увидев результаты расчета в момент резкого падения кривой, изменило свою позицию по отношению к коллективу, конфликт был локализован и обстановка в компании стабилизировалась. .

Применение ИПК «Тренд»

- Изучение напряженности по вероятности захвата заложников в Москве (На примере «Норд-Ост»)



Расчет вероятности захвата заложников в Москве с июля по октябрь. Достижение кривой ординаты «1» является кричешким сигналом, который соответствует вероятности 63%.

Применение ИПК «Тренд»

- Сравнение мер схожести по различным объектам возможного захвата заложников в Москве



Применение ИПК «Тренд»

Итого за период

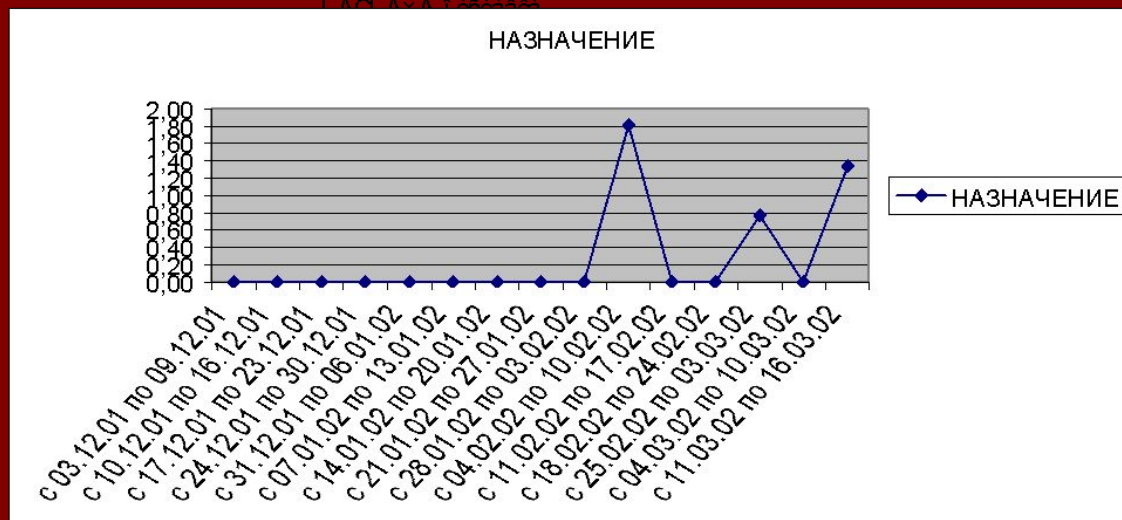
за период

с 03.12.01 по 16.03.02

Итого за период за период с 03.12.01 по 16.03.02 с 03.12.01 по 16.03.02

Итого за период

период	значение	значение
с 03.12.01 по 09.12.01	0,00	0,00
с 10.12.01 по 16.12.01	0,00	0,00
с 17.12.01 по 23.12.01	0,00	0,00
с 24.12.01 по 30.12.01	0,00	0,00
с 31.12.01 по 06.01.02	0,00	0,00
с 07.01.02 по 13.01.02	0,00	0,00
с 14.01.02 по 20.01.02	0,00	0,00
с 21.01.02 по 27.01.02	0,00	0,00
с 28.01.02 по 03.02.02	0,00	0,00
с 04.02.02 по 10.02.02	1,82	1,55
с 11.02.02 по 17.02.02	0,00	0,00
с 18.02.02 по 24.02.02	0,00	0,00
с 25.02.02 по 03.03.02	0,77	0,00
с 04.03.02 по 10.03.02	0,00	0,10
с 11.03.02 по 16.03.02	1,34	0,58



Образец отчета ИПК «Тренд» (Лист 1)

Применение ИПК «Тренд»

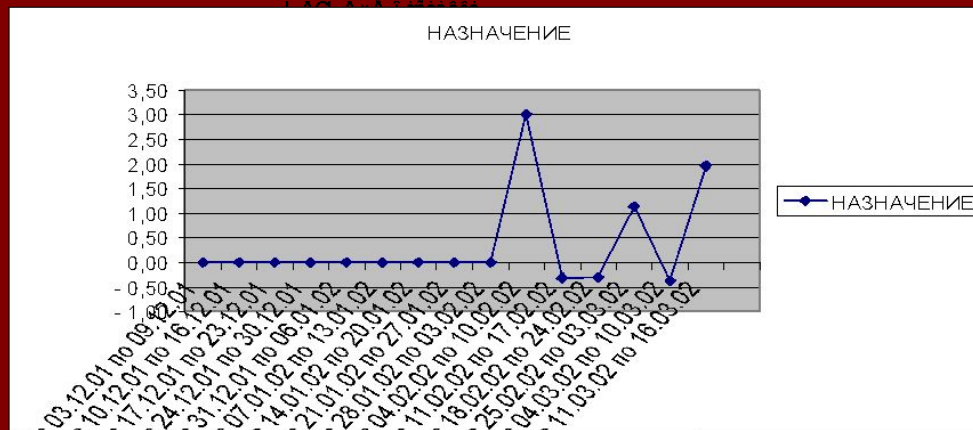
Αααί αααεϋί αϋί οαί εα ςί α+ει ι ηοέ
ι αί οϋααί ι ι ηοέ αί εοοα ε

Ι ΑςΙ Α×Α Ι οηοααεα

η 03.12.01	0,00	0,00
η 10.12.01	0,00	0,00
η 17.12.01	0,00	0,00
η 24.12.01	0,00	0,00
η 31.12.01	0,00	0,00
η 07.01.02	0,00	0,00
η 14.01.02	0,00	0,00
η 21.01.02	0,00	0,00
η 28.01.02	0,00	0,00
η 04.02.02	3,00	3,00
η 11.02.02	- 0,32	- 0,32
η 18.02.02	- 0,30	- 0,30
η 25.02.02	1,14	- 0,29
η 04.03.02	- 0,38	- 0,04
η 11.03.02	1,96	1,09

Αααί αααεϋί αϋί οαί εα Οοαί αϋ 1-α ι ι οϋαεα ςί α+ει ι ηοέ
ι αί οϋααί ι ι ηοέ αί εοοα ε

Ι ΑςΙ Α×Α Ι οηοααεα



Αί αεες ααί ι υ οί ι εαςαε:

Οαί ααί οεϋ οαςαεοεϋ ηεοοαοεε αί εοοαί αϋαεοα εηηεααί ααί εϋ Ε ι οί ι ηεοοαεϋί ι αί αει αα Ι ΑςΙ Α×ΑΙ ΕΑ

Ηεοοαοεϋ αί εοοαί αϋαεοα εηηεααί ααί εϋ οαςαεαααοηϋ α ηοί οί ι ο οααεε+αί εϋ ι αοϋ ηοί ααηοε η αί αει α ι

Ι οί α+αί ι αϋ οαί ααί οεϋ η ααοί ϋοί ι ηοϋρ αί εαα 63% Ι ΑΝΕΟ×ΑΕΙ Α

Ι α ει οαοααεα η 11.03.02 ι ι 16.03.02 ι αεαί εϋα αϋ ηοί ααηοϋ ηεοοαοεε ι ααερ αααοηϋ η ααί ι υ ι αί αει α ι

Ι οί α+αί ι αϋ ι αοα ηοί ααηοε αοααο οηεεεααοϋηϋ

Ι α ει οαοααεα εηηεααί ααί εϋ ηεοοαοεϋ ςί α+ει ι (η ααοί ϋοί ι ηοϋρ αί εαα 63%) ι οεαεεαααοηϋ ε εοεοε+αηεε ςααα ι υ ι α ηεααορ υ εα ι ι ι αί οϋ : η 04.02.02 ι ι 10.02.02, η 25.02.02 ι ι 03.03.02, η 11.03.02 ι ι 16.03.02

Ι α ει οαοααεα η 11.03.02 ι ι 16.03.02 ι αεαί εϋα αε ϋαεϋαοηϋ ααοί ϋοί ι ηοί αϋ ι αοα ηοί ααηοε η ααί ι υ ι αί αει α ι

Οαί ααί οεϋ οαςαεοεϋ ηεοοαοεε αί εοοαί αϋαεοα εηηεααί ααί εϋ Ε ι οί ι ηεοοαεϋί ι αί αει αα Ι ΟΝΟΑΑΕΑ

Ηεοοαοεϋ αί εοοαί αϋαεοα εηηεααί ααί εϋ οαςαεαααοηϋ α ηοί οί ι ο οααεε+αί εϋ ι αοϋ ηοί ααηοε η αί αει α ι

Ι οί α+αί ι αϋ οαί ααί οεϋ η ααοί ϋοί ι ηοϋρ αί εαα 63% Ι ΑΝΕΟ×ΑΕΙ Α

Ι οί α+αί ι αϋ ι αοα ηοί ααηοε αοααο οηεεεααοϋηϋ

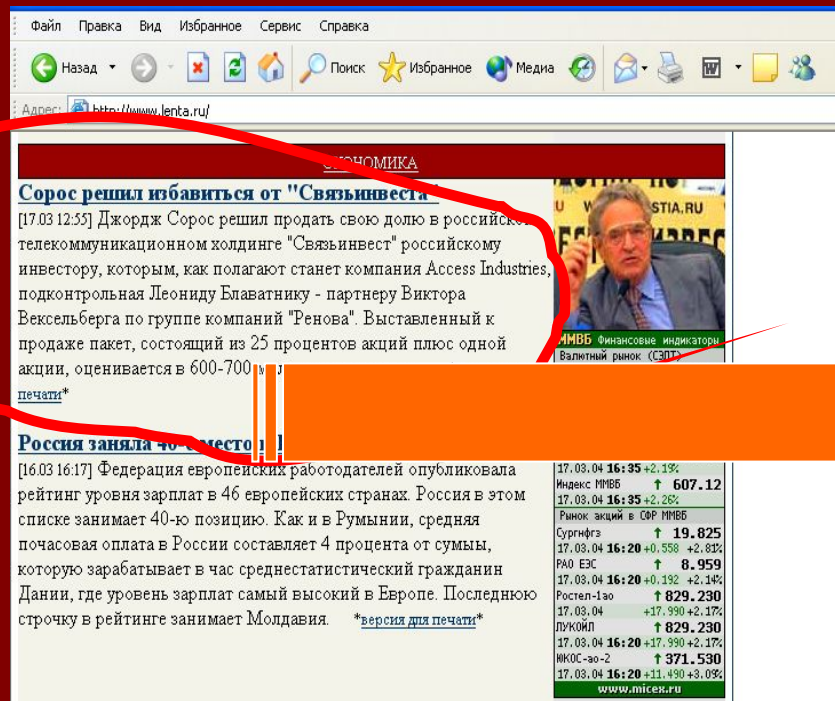
Ι α ει οαοααεα εηηεααί ααί εϋ ηεοοαοεϋ ςί α+ει ι (η ααοί ϋοί ι ηοϋρ αί εαα 63%) ι οεαεεαααοηϋ ε εοεοε+αηεε ςααα ι υ ι α ηεααορ υ εα ι ι ι αί οϋ : η 04.02.02 ι ι 10.02.02, η 11.03.02 ι ι 16.03.02

Образец отчета ИПК «Тренд» (Лист 2)

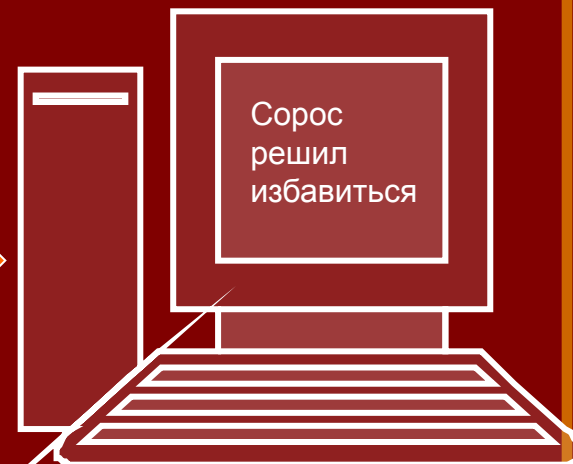
Условия поставки ИПК «Тренд»

- В комплект поставки входит модуль «Текст-аналитик» , модуль «Тренд», годовая подписка на ежедневное обновление информационных потоков, стандартная библиотека фильтров, обучение персонала, «горячая линия». Стандартный пакет включает в себя лицензии на 5 рабочих мест и 1 сервер.
- Опции: поставка архивов данных за предыдущие годы, поставка нестандартных потоков информации, разработка библиотек специальных фильтров, шаблонов и оценок, поставка конвертеров и диспетчеров для ввода клиентом собственных потоков информации.

Интернет-монитор



ИПК «Тренд»



Комплекс программного обеспечения по выгрузке новостной информации с сайтов глобальной международной сети Интернет "Интернет-монитор" предназначен для автоматической выгрузки новостных сообщений с сайтов сети Интернет и конвертации выгруженных сообщений в заданный формат.

Вопросы безопасности и конфиденциальности

- Информационно-аналитические комплексы «Мониторинг» разрабатываются и конструируются в единственном эксклюзивном экземпляре по техническому заданию Заказчика, проходят государственную регистрацию и сертификацию. При разработке, установке, отладке и обучении персонала Заказчика используются только открытые потоки информации и задачи не представляющие государственной тайны и не являющиеся коммерческими секретами Заказчика.

Вопросы безопасности и конфиденциальности

- По результатам обучения персонал-операторы Заказчика проходят квалификационный экзамен на допуск к выполнению работ и получают соответствующий сертификат разработчика.
- Обученный персонал Заказчика в результате обучения получают достаточную квалификацию по самостоятельной доработке комплексов под собственную информацию Заказчика и оперативные задачи.

Наши сильные стороны



Основные преимущества

- Обработка больших объемов (потоков) информации
- Прогностичность
- Экономия времени
- Удобство в эксплуатации
- Возможность создания эксклюзивных, ориентированных на запросы клиента комплексных систем и решений.

Наш девиз:

- **МЫ НЕ ПОДМЕНЯЕМ ВАС -**

**МЫ ПОМОГАЕМ ВАМ ПРИНЯТЬ
ПРАВИЛЬНОЕ РЕШЕНИЕ**

С уважением

**«Вербин и партнеры» : Решения для
информационного анализа, прогнозирования
и разведки**

Контакты

- ООО «Вербин и Партнеры»
- E-mail:
vipcompanys@infoline.su
- Телефоны:
(095)516-16-90,
(095)2733700
- Телефон/факс:
(095) 2323052

