

«*Нейроэкономист*»

Ученица 9 класса «А»

ГОУ ЦО № 2006

Сироткина

Елена

Какую профессию
выбрать ???



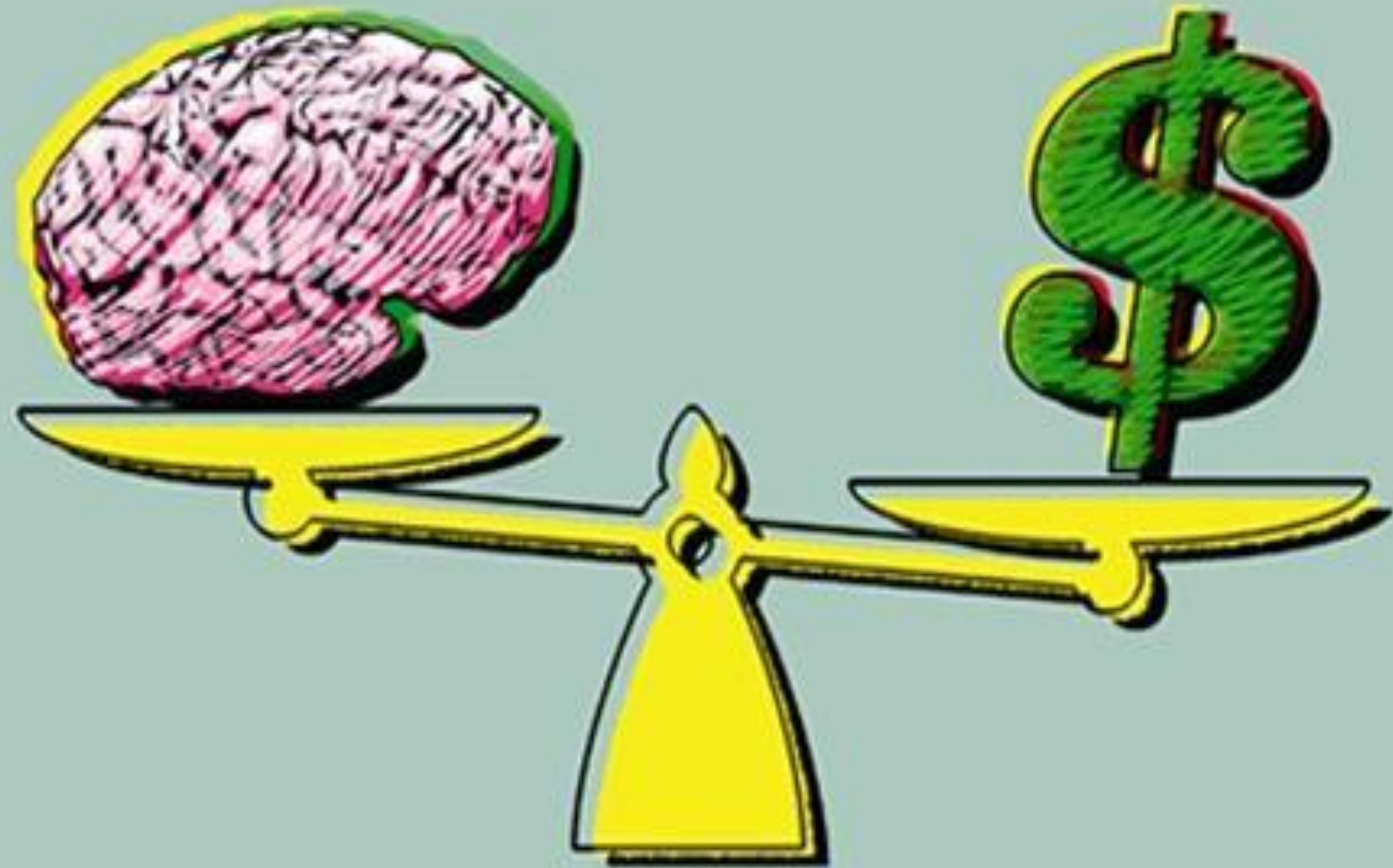
Нейроэкономика

```
graph TD; A[Нейроэкономика] --- B[Экономика]; A --- C[Психология]; A --- D[Биология];
```

Экономика

Психология

Биология



CT ORBIT EAR SELLA W/W
Series SCOUT: SUPINE/AXIAL
8/24/2008 9:41:31
250.18 mm
Image #1/1

VERYEVOLVED.COM



P

S

KVP 120
mA 10
Slice Location 125
Series #1
wwwfwl 500/50



ORIGINAL PRIMARY LOCALIZER
Non-Square Pixels

**Что человека заставляет делать
выбор в экономической сфере ?**

Профессиональный тип



□ *Предприимчивый* – выбирает цели и задачи, которые позволяют ему проявить энергию, энтузиазм. Сочетаются импульсивность и холодный расчет. Наделен как вербальными, так и не вербальными способностями, обладает интуицией и навыками эффективного межличностного взаимодействия. Интересуется различными сферами жизни и деятельности. Предпочитает работать с людьми и идеями. Самоуверен, тщеславен, склонен к авантюризму. Настойчив в достижении цели, лабилен.



□ *Интеллектуальный* (исследовательский) - ориентирован на труд с идеями и с вещами (объектами). Присуща как пластичность, так и ригидность в действиях. Характеризуется как любознательный, методичный (система в работе), любит работать в одиночку. Гармонично развиты вербальные и невербальные способности. Отличается целеустремленностью, настойчивостью, терпеливостью. Предпочитает изыскательские профессии (узнать, распорядиться)



- **Человек — знак** — все профессии, связанные с созданием и использованием знаковых систем (цифровых, буквенных, нотных). К этой группе относятся переводчики художественных и технических текстов, аналитики, финансисты и другие.



© Leo Blanchette * www.ClipartOf.com/10910



Основной сферой деятельности является экономика, где происходит постоянное взаимодействие с людьми

Область знаний



*Условия
работы*

```
graph TD; A[Условия работы] --- B[Лабораторные исследования]; A --- C[Социологические опросы];
```

Лабораторные
исследования

Социологические
опросы

Способности

- хорошее развитие концентрации и переключения внимания (способность в течение длительного времени сосредотачиваться на одном предмете и быстро переходить с одного вида деятельности на другой);
- высокий уровень развития памяти;
- высокий уровень математических (счетных) способностей;
- способность работать в условиях дефицита времени и информации;
- способность длительное время заниматься однообразным видом деятельности (склонность к работе с документами, текстами и цифрами);
- аналитическое мышление.

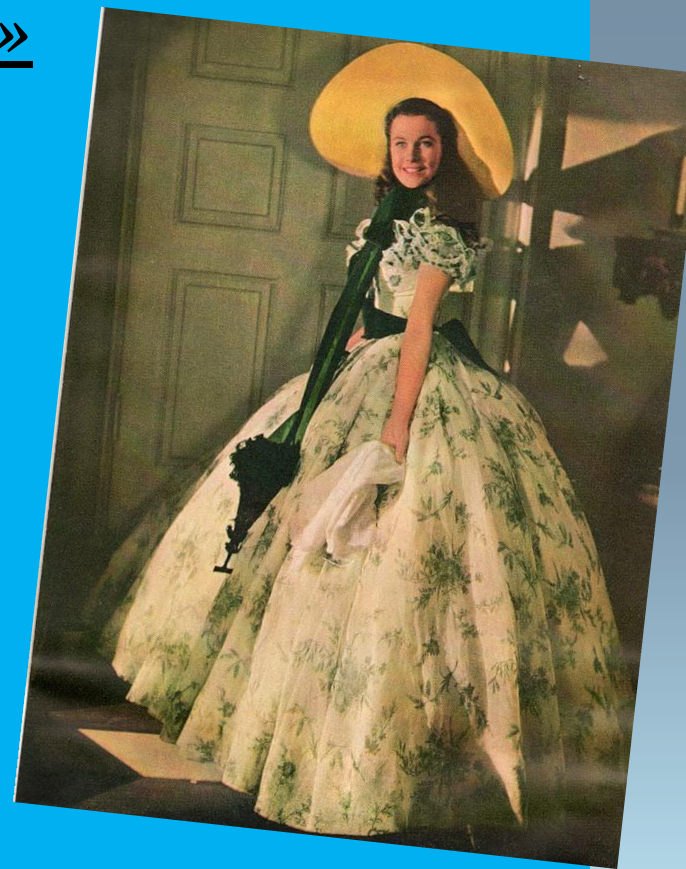
Личностные качества, интересы и склонности

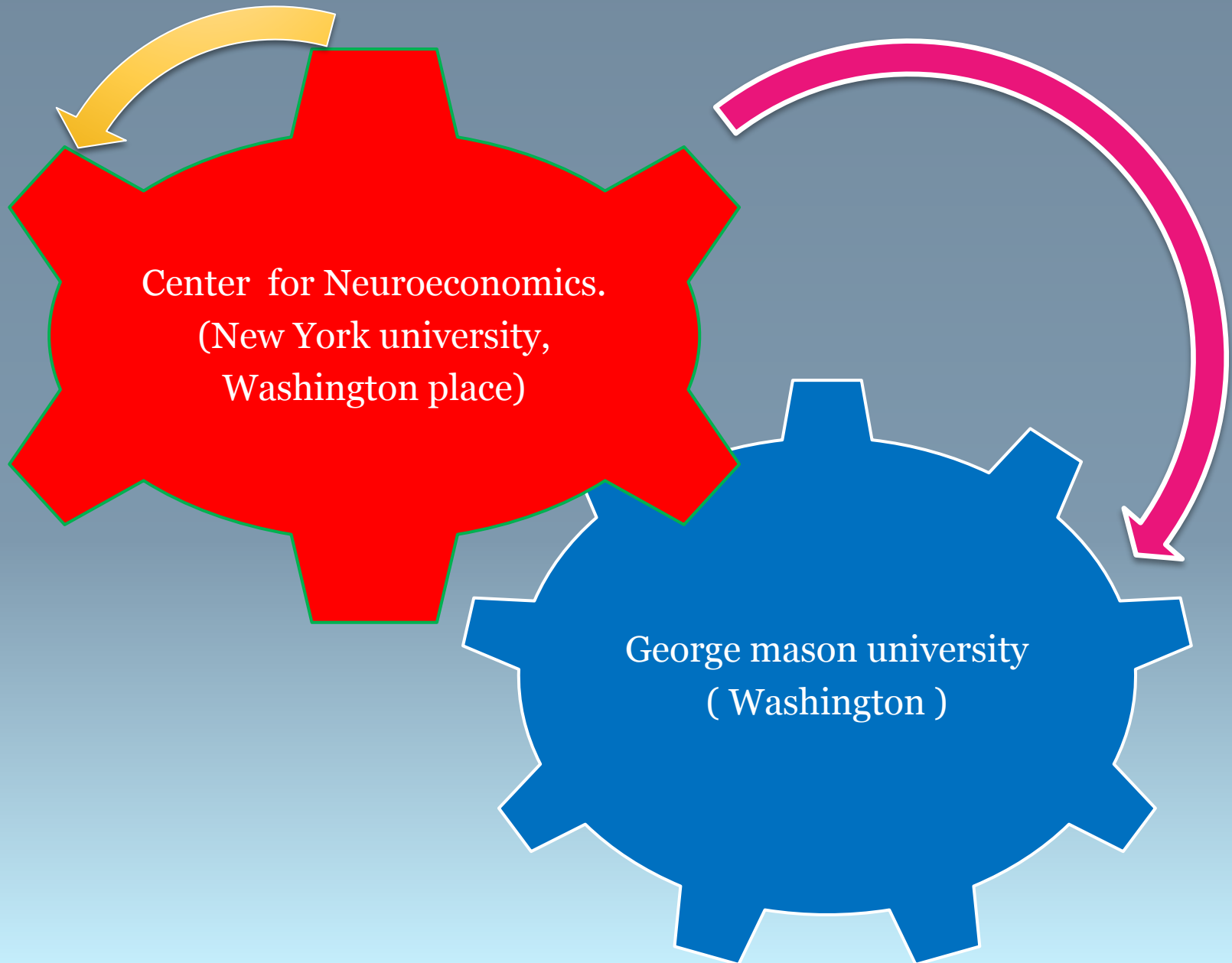
- усидчивость;
- обязательность;
- честность и порядочность;
- ответственность;
- аккуратность;
- исполнительность;
- эрудированность;
- предприимчивость, деловая хватка;
- эмоционально-психическая устойчивость;
- коммуникабельность;
- уверенность в себе.

О себе...

1. Я учусь в экономико-математической школе при МГУ.
2. У меня есть цель, уверенность в себе , не завишу от чужого мнения (внутренний локус контроля), имею способности к прогнозированию.
3. Расширение границ интереса

- Умение расслабляться.
« Мы не будем думать об этом сегодня, мы подумаем об этом завтра! »
- Отношение к неудачам





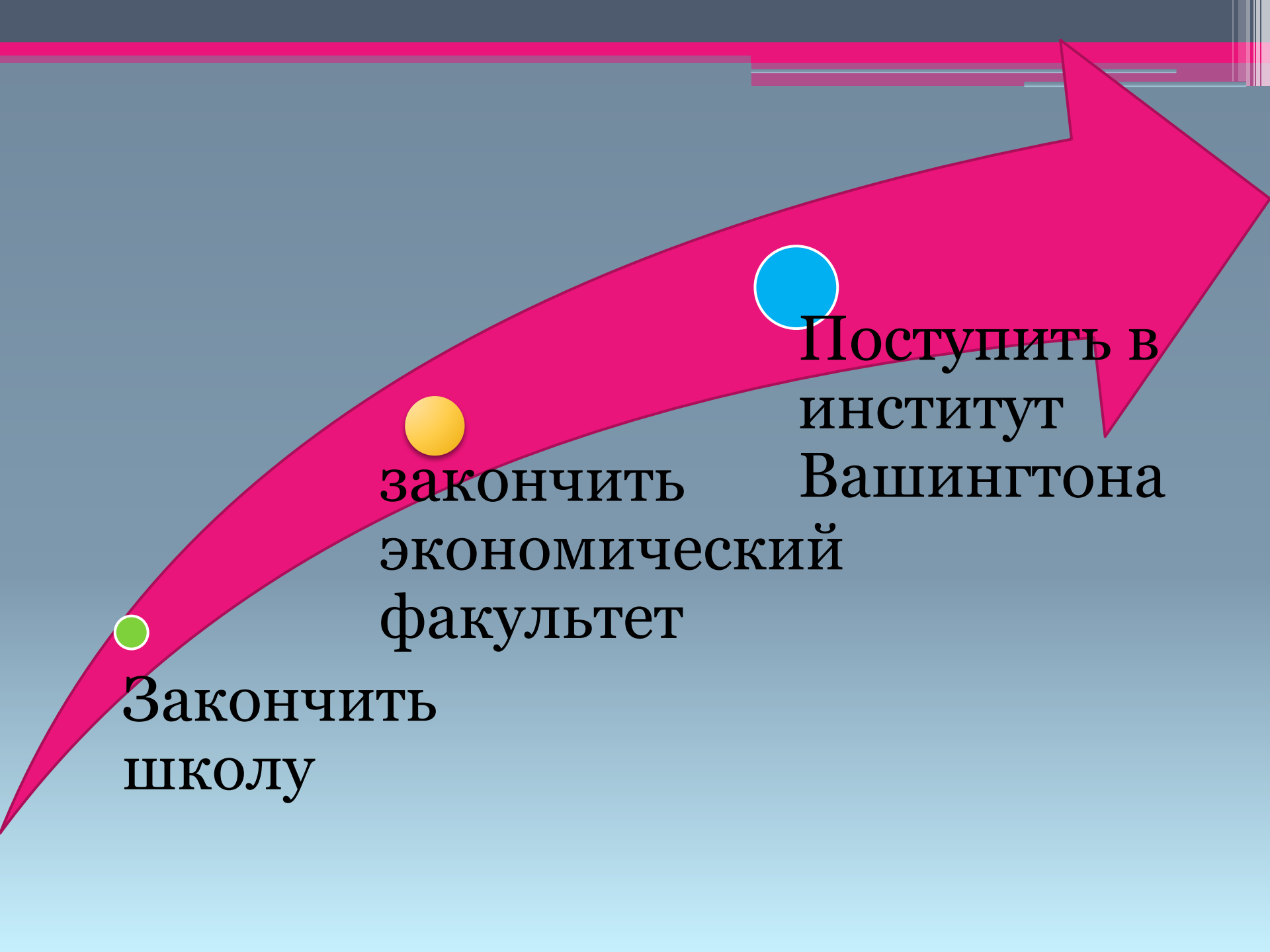
Center for Neuroeconomics.
(New York university,
Washington place)

George mason university
(Washington)

Высшая школа
экономики

МГУ

Академия управления
при президенте РФ



Закончить
школу

закончить
экономический
факультет

Поступить в
институт
Вашингтона

Учебный план

- ❖ Математика
- ❖ Обществознание
- ❖ Экономика

Спасибо за внимание!