

# Стратегия социально-экономического развития муниципального района «Барятинский район» на 2009-2019 гг.





# Местонахождение Барятинского района в границах Калужской области

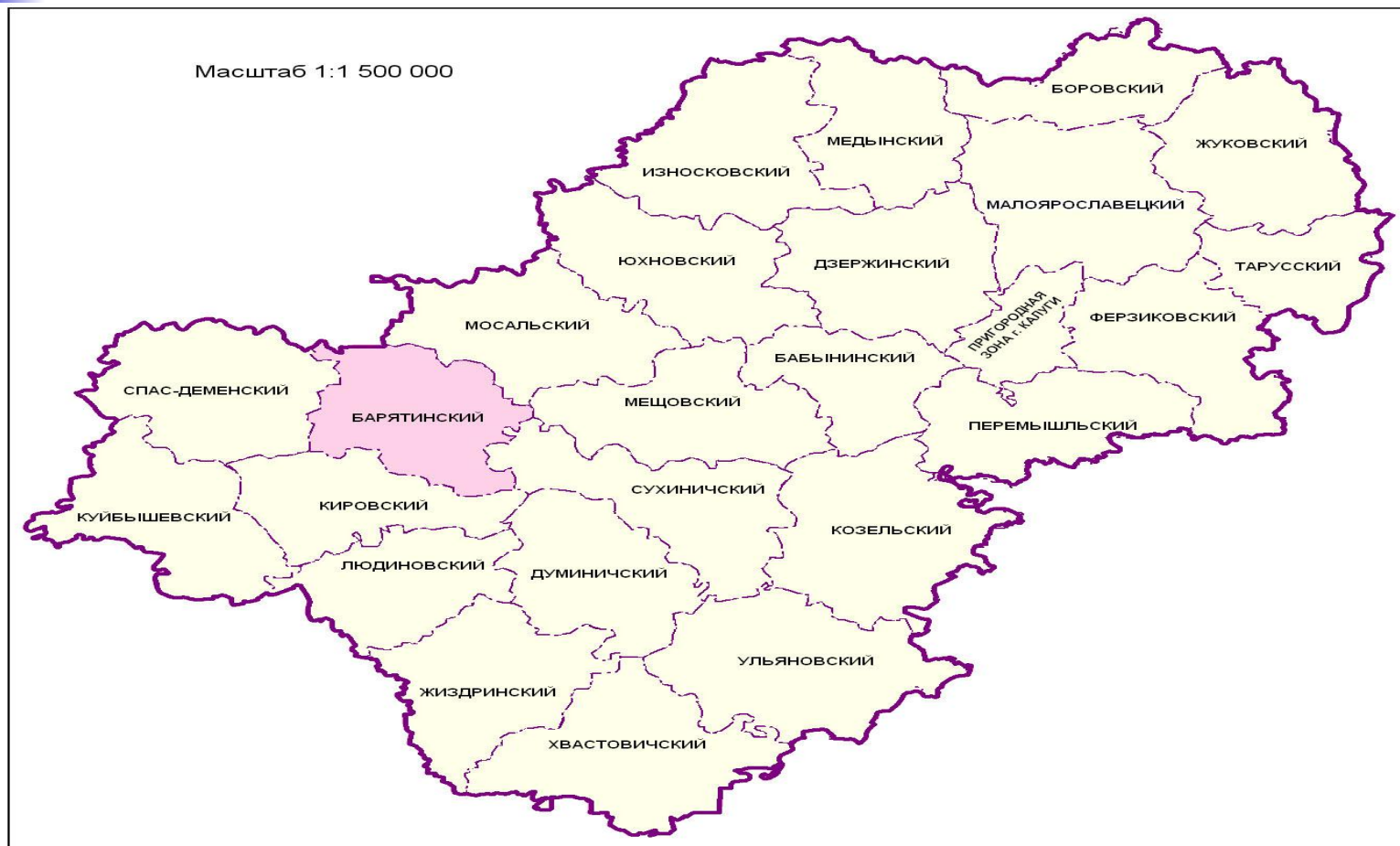


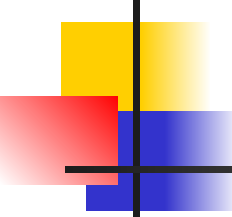
Рис. 1.1. Обзорная карта



# Основные задачи Стратегии

---

- На территории района должна развиваться действительно конкурентоспособная экономика.
- Наиболее желанными, с точки зрения развития района, являются те производства, которые не разрушают среду, а используют ее потенциал



# Внутренние ресурсы развития района («плюсы»)

---

- Достаточно благоприятная экологическая ситуация
- Наличие земельных участков, доступных для инвестиций
- Развитая транспортная сеть
- Конкурентный потенциал ряда отраслей экономики района
- Относительно успешное освоение регионального рынка сбыта сельскохозяйственной продукции
- Развитость подсобного хозяйства
- Относительно высокий уровень развития образования
- Активное развитие малого предпринимательства
- Наличие ряда полезных ископаемых и системы родников
- Развитый сектор транспортных услуг
- Сравнительно невысокий уровень преступности
- Относительно высокая степень социальной активности населения
- Приверженность демократическим и рыночным принципам в муниципальном управлении и планировании



# Внутренние ограничения развития района («минусы»)

---

- Недостаточно высокий уровень заработной платы.
- Неблагоприятная демографическая ситуация
- Несбалансированность рынка труда
- Нехватка кадров в сфере культуры и здравоохранения
- Высокая степень износа инженерных коммуникаций
- Слабое развитие системы бытового обслуживания
- Высокая зависимость экономики района от областных трансфертов
- Утеря опыта некоторых ремесел
- Неразвитость альтернативных видов сельского хозяйства
- Незазведанность большей части полезных ископаемых
- Проблемы очистки питьевой воды, промышленного водоснабжения
- Проблемы переходного периода в связи с реализацией федерального закона №131-ФЗ



# Стратегические цели

---

- **Главная стратегическая цель**
  - Улучшение качества жизни населения Барятинского района
  
- **Цели второго порядка**
  - **Социальная цель:** формирование здорового сообщества, обеспечение возможностей для духовно-нравственного и культурного развития, для реализации личности;
  - **Экономическая цель:** устойчивое развитие экономики, стабильная занятость населения и рост его доходов;
  - **Экологическая цель:** сбалансированное развитие системы расселения, размещения производительных сил и природного комплекса;
  - **Институциональная цель:** наличие эффективных организационных структур в районе и поселениях



## Основные геолого-экономические особенности Барятинского района

---

- Инвестиционный потенциал минерально-сырьевого комплекса Барятинского района оценивается в 289,0 млн. рублей. В структуре инвестиционного потенциала освоения минерально-сырьевой базы преобладают кирпичные суглинки (58,6%), торф (34,7%), песчано-гравийный материал и пески строительные (6,7%).



# Песчано-гравийный материал

---

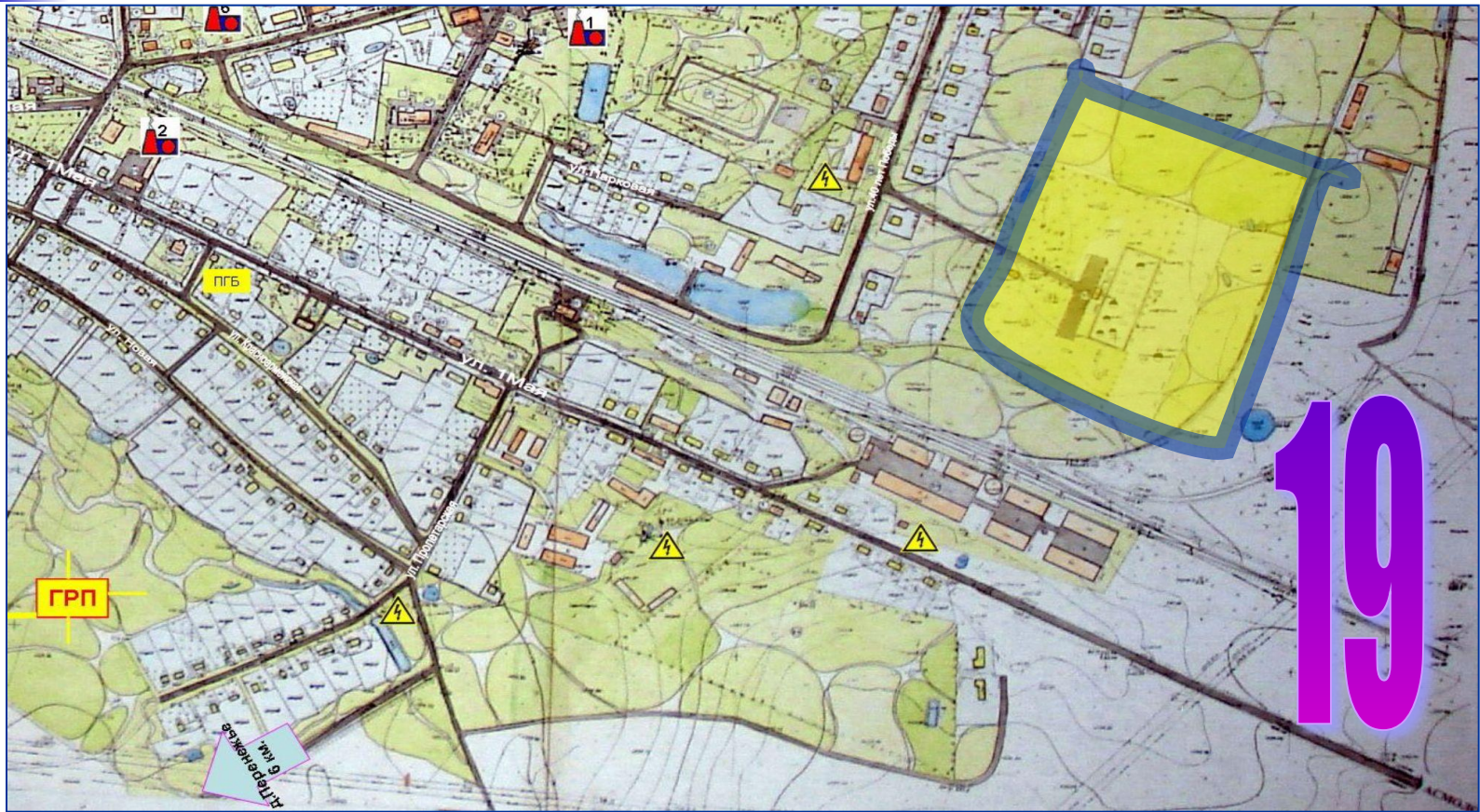
- На территории Барятинского района разведано 5 месторождений ПГМ с суммарными запасами промышленных категорий А+В+С1 - 1130 тыс. м<sup>3</sup> и категории С2 – 450 тыс. м<sup>3</sup>, что составляет 1,4 % от запасов Калужской области.
- В настоящее время ООО «МСЦ-ЮГ» приступило к разработке Бахмутовского месторождения ПГМ. Объем инвестиций в 2009 году составит 20 млн.рублей.



# Разработка Бахмутовского месторождения ПГМ



# Пример инвестиционной площадки





# Обработка почвы в ООО «Серафимово-Агро».

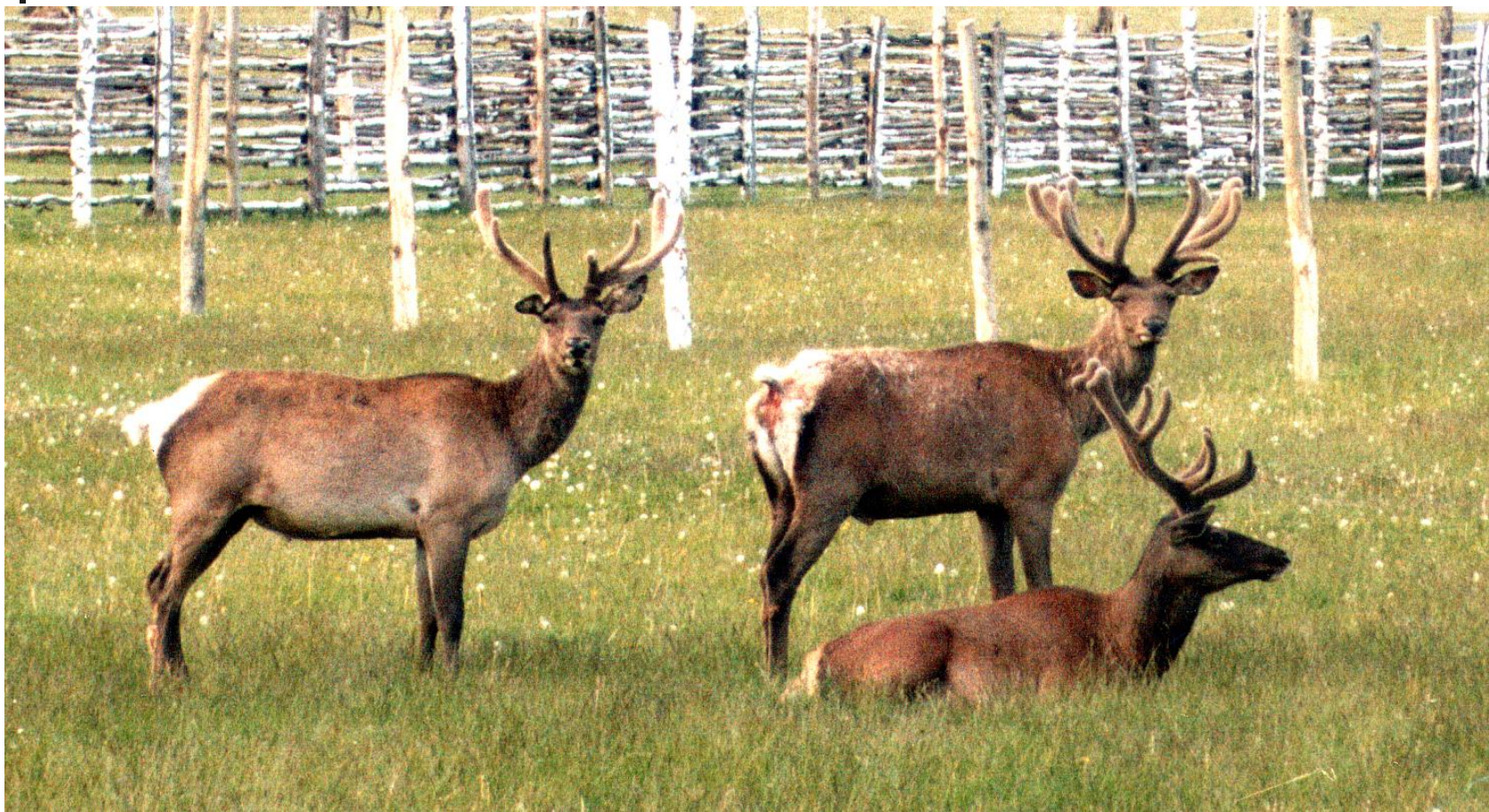


# Новый животноводческий комплекс





# Алтайские красавцы уже прижились на Барятинской земле ООО «Фили Н- Агро»»





# Туризм в районе ООО «УСТИНОВО»



# Жилищное строительство

Проект жилого дома, 140 м.кв





# Жилищное строительство

## Проект жилого дома, 96 м.кв



# Жилищное строительство

Проект жилого дома, 132 м.кв

