

Ситуационный центр системы обеспечения безопасности города



Ситуационный центр

Назначение

- Автоматизация деятельности Ситуационного центра системы обеспечения безопасности города
- Автоматизация деятельности служб и ведомств, входящих в систему обеспечения безопасности города
- Повышение оперативности, надежности, обоснованности и качества принятия управленческих решений по предупреждению и ликвидации ЧС и происшествий в городе на основе интеграции информационных ресурсов, автоматизации процессов управления силами и средствами



Ситуационный центр

Решаемые задачи

- Оперативный сбор, надежное и своевременное представление информации, обеспечение ее полноты, актуальности и необходимой конфиденциальности
- Прогноз источников ЧС и возможных рисков чрезвычайных ситуаций и происшествий
- Всесторонняя информационная поддержка в ходе формирования и принятия управленческих решений по предупреждению и ликвидации последствий ЧС
- Оперативное доведение (с использованием различных телекоммуникационных сетей) необходимой управляющей информации и команд (сигналов) оповещения в интересах управления силами и средствами

Взаимодействие служб

Все служебные пространства

ситуационном

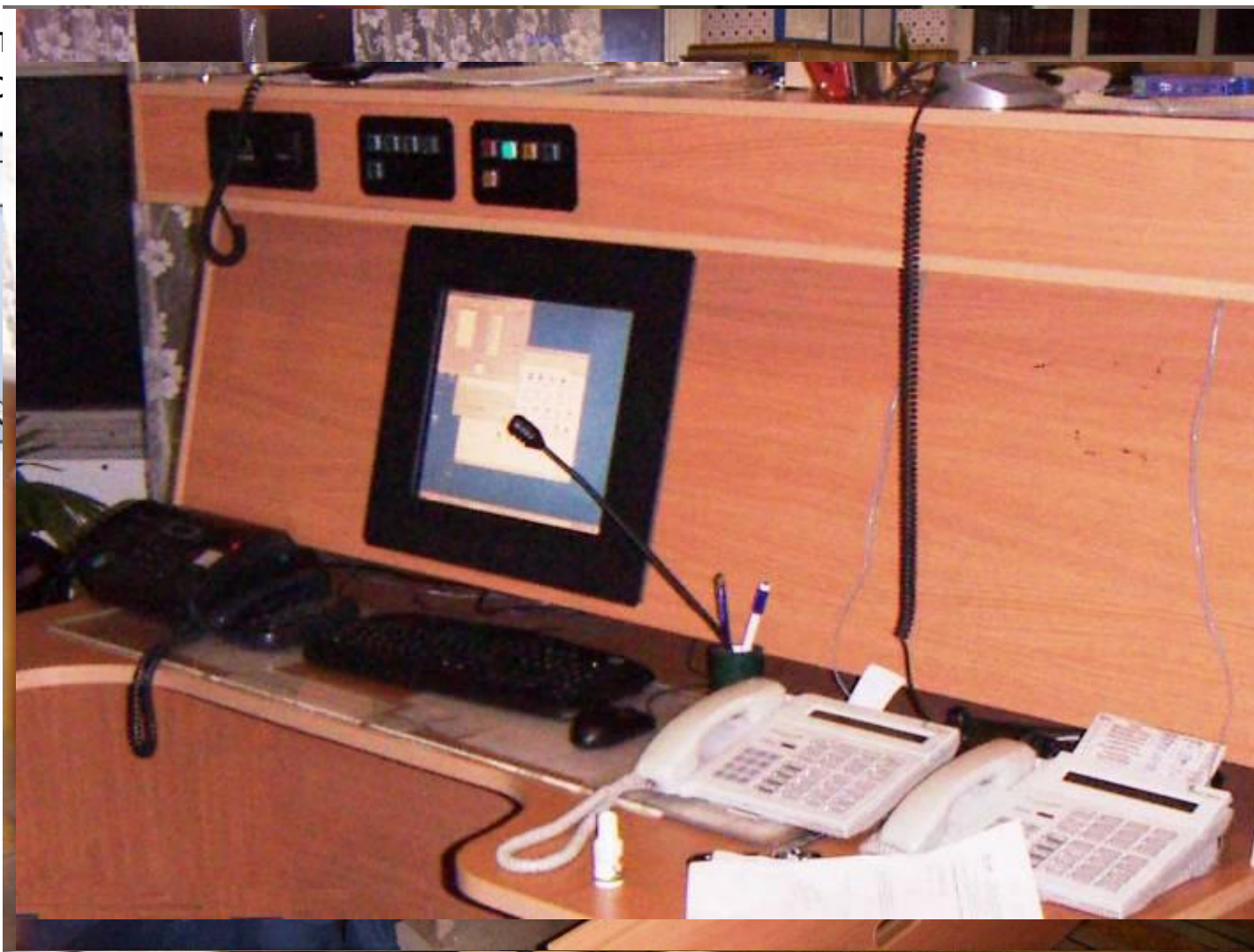


03

Взаимодействие служб

Все сл
простр

ЦИОННОМ



03

АРМ руководителя

- Мониторинг ситуации в режиме "онлайн":
 - получение информации о событиях в виде уведомлений и кратких сообщений на экране (бегущей строки);
 - визуализация событий с использованием камер наблюдения (web-камер), расставленных в различных точках города;
 - просмотр фото- и видео-материалов, полученных от служб предупреждения ликвидации последствий ЧС и происшествий;
 - использование геоинформационной системы, обеспечивающей просмотр объектов и событий на карте.
- Получение и обработка аналитической и статистической информации для прогноза развития ситуации и принятия управленческих решений

АРМ руководителя


- Средства формирования приказов и распоряжений, доведения их до исполнителей, контроля выполнения
- Средства просмотра собственных задач и поручений
- Выбор варианта плана реагирования на ЧС с использованием системы поддержки принятия решений
- Передача в подчиненные подразделения команд и планов, передача в вышестоящие подразделения информации о ходе исполнения команд и планов
- Уведомление ответственных лиц о приходе новой команды или о необходимости выполнить мероприятия в соответствии с введенным в действие планом



АРМ руководителя

Модуль "АРМ руководителя" представляет собой автоматизированное рабочее место руководителя.

Автоматизированная информационно-управляющая система "Москва"



г.Москва

Пользователь: Иванов И. И.

Главная страница

[Навигатор](#) [Настройка](#)

Мои задачи

Название
Уточнить порядок разработки


Происшествия за сутки [Карта](#)

	Кол-во	Погибло	Пострадало	Спасено
Техногенные пожары	0	0	0	0
Происшествия на водных бассейнах	0	0	0	0
в т.ч. Происшествия с маломерными судами	0	0	0	0
ДТП	0	0	0	0



АРМ руководителя



Средства настройки интерфейса позволяют создавать дизайн главной страницы модуля в соответствии со сферой должностных обязанностей руководителя, с учетом его пожеланий по компоновке информации и средств управления.

Автоматизированная информационно-управляющая система "Москва"


г.Москва
Пользователь: Иванов И. И.


Главная страница

 Навигатор
  Настройка


ЧС на контроле (4)
  Отчет
  Документы по ЧС


Место ЧС	Тип ЧС
Брянская область	Аварии на тепловых сетях (системах горячего водоснабжения) в холодное время года
Владимирская область	Эпидемия


Фотографии





Паводок_28.06..ppt.003.jpg







Мои ссылки

-  [Справка-доклад](#)
-  [Прогнозы ЧС \(1\)](#)
- [Региональные центры МЧС России](#)

АРМ руководителя

Просмотр собственных задач и поручений

АИУС РСЧС -- Диалоговое окно веб-страницы

Команда

Основное | Силы и средства | Дополнительно

Что сделать Уточнить порядок разработки

Описание Порядок разработки должен быть определен до вечера

Должность

Исполнитель Иванов

Срок время расчетный

Начало 30.08.2007 Окончание 31.08.2007

Длительность мин.

Отчетный документ Прилагается

Выполнение

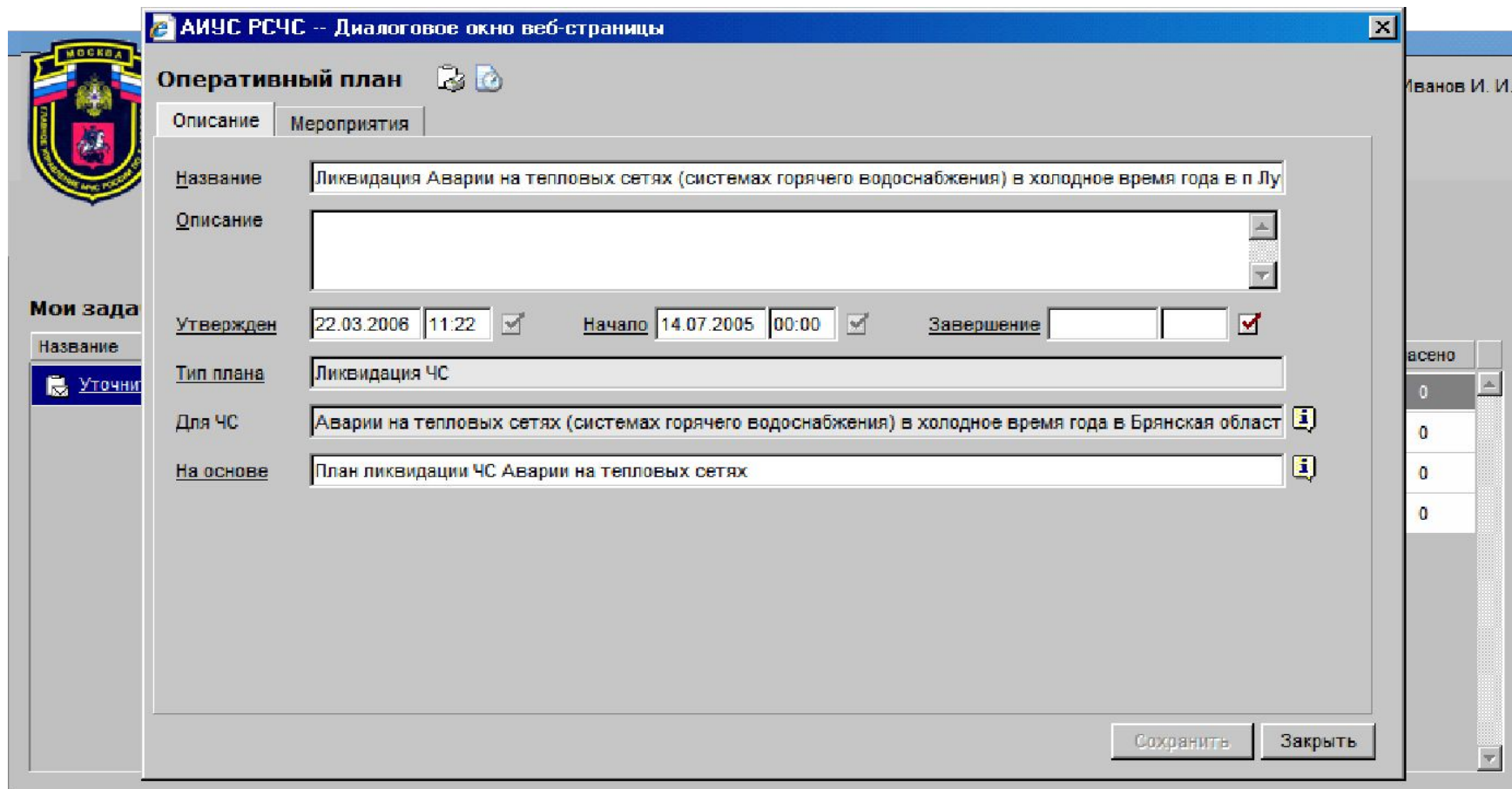
Начало 30.08.2007 Окончание

Пользователь Иванов И. И.

бло	Пострадало	Спасено
0	0	0
0	0	0
0	0	0
0	0	0

АРМ руководителя

Формирования приказов и распоряжений, доведение их до исполнителей, контроль выполнения



АИУС РСЧС -- Диалоговое окно веб-страницы

Оперативный план

Описание Мероприятия

Название Ликвидация Аварии на тепловых сетях (системах горячего водоснабжения) в холодное время года в п. Лу

Описание [Empty text area]

Утвержден 22.03.2006 11:22 [checked] Начало 14.07.2005 00:00 [checked] Завершение [] [] [checked]

Тип плана Ликвидация ЧС

Для ЧС Аварии на тепловых сетях (системах горячего водоснабжения) в холодное время года в Брянская област [i]

На основе План ликвидации ЧС Аварии на тепловых сетях [i]

Сохранить Закрыть

Иванов И. И.

всено

0

0

0

0

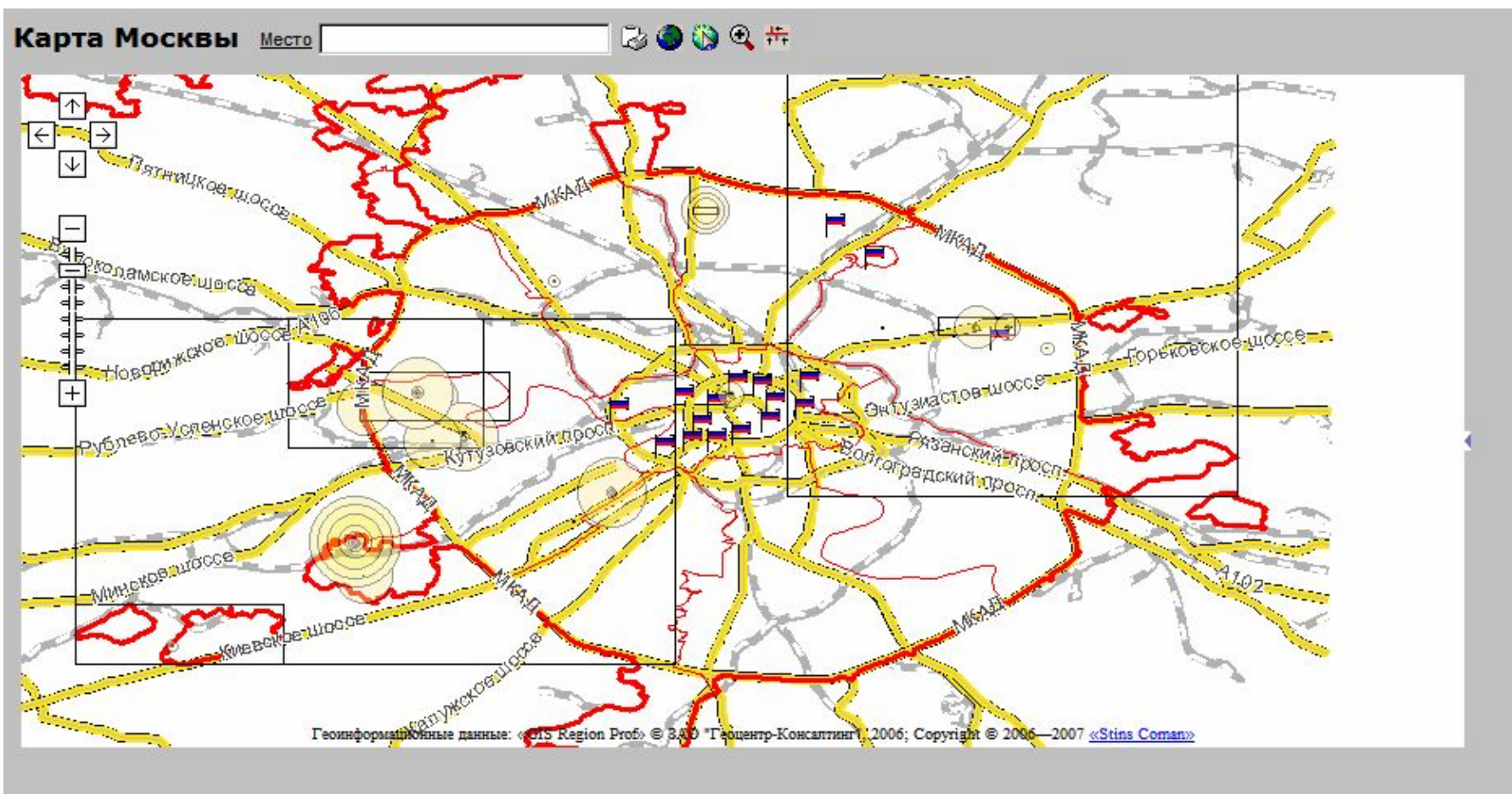
АРМ руководителя

Получение аналитической и статистической информации, необходимой для прогноза развития ситуации и принятия управленческих решений



АРМ руководителя

Геоинформационная система обеспечивает просмотр объектов и событий на карте.



АРМ руководителя

Применение послойного размещения позволяет отображать только объекты определенного типа.

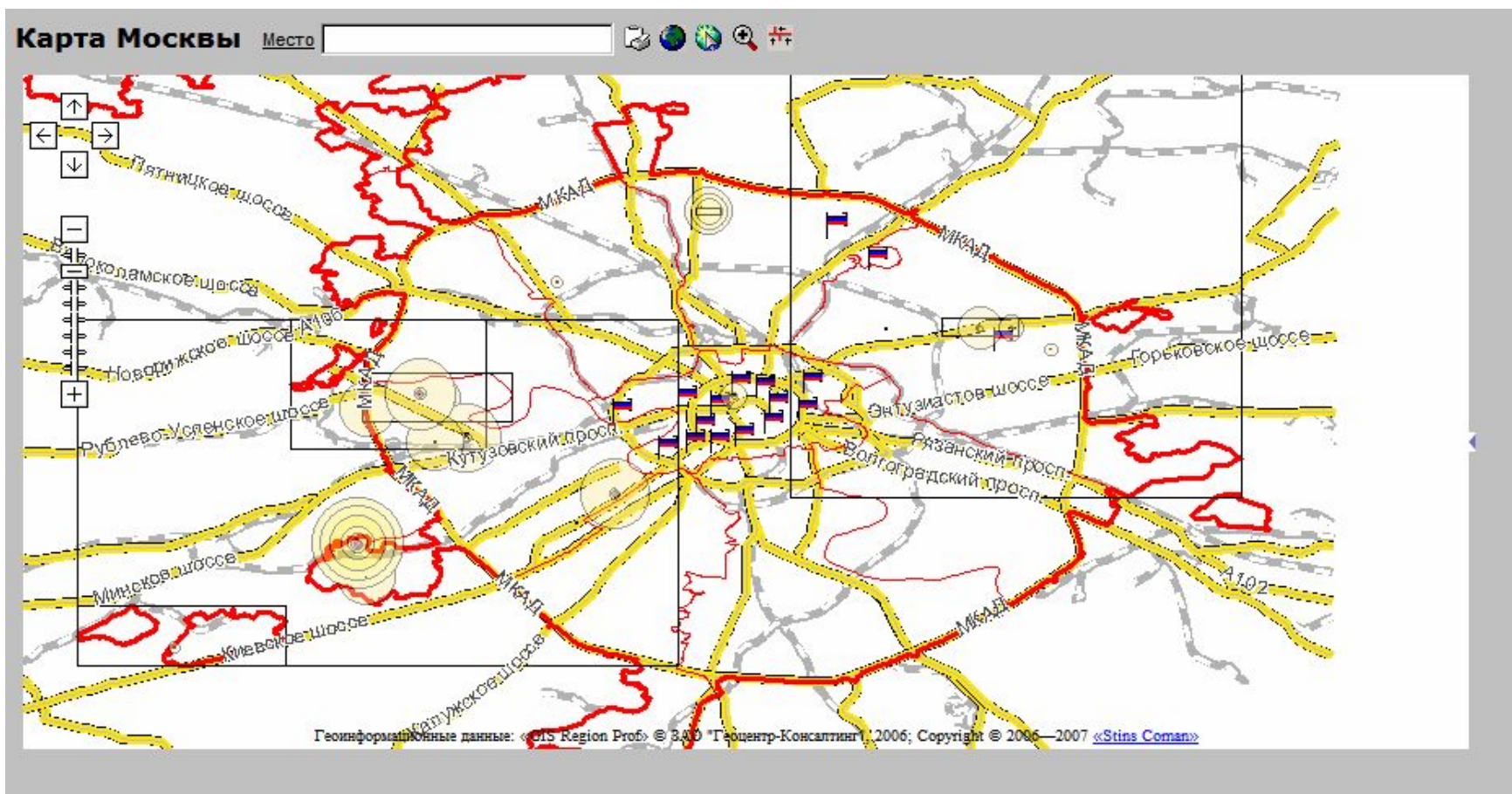
Карта Москвы

- Административные округа
- Административные районы
- Адреса
- Болота
- Выходы метро
- Города области
- Дороги
- Ж.д. станции
- Железные дороги
- Здания и сооружения
- Зоны разрушений
- Кварталы
- Линии метро
- Москва
- Мосты
- Основные автомагистрали
- Площади
- Силы постоянной готовности
- Станции метро

Геоинформационные данные: «GIS Region Prof» © ЗАО "Геоцентр-Консалтинг", 2006; Copyright © 2006—2007 «Stins Coman»

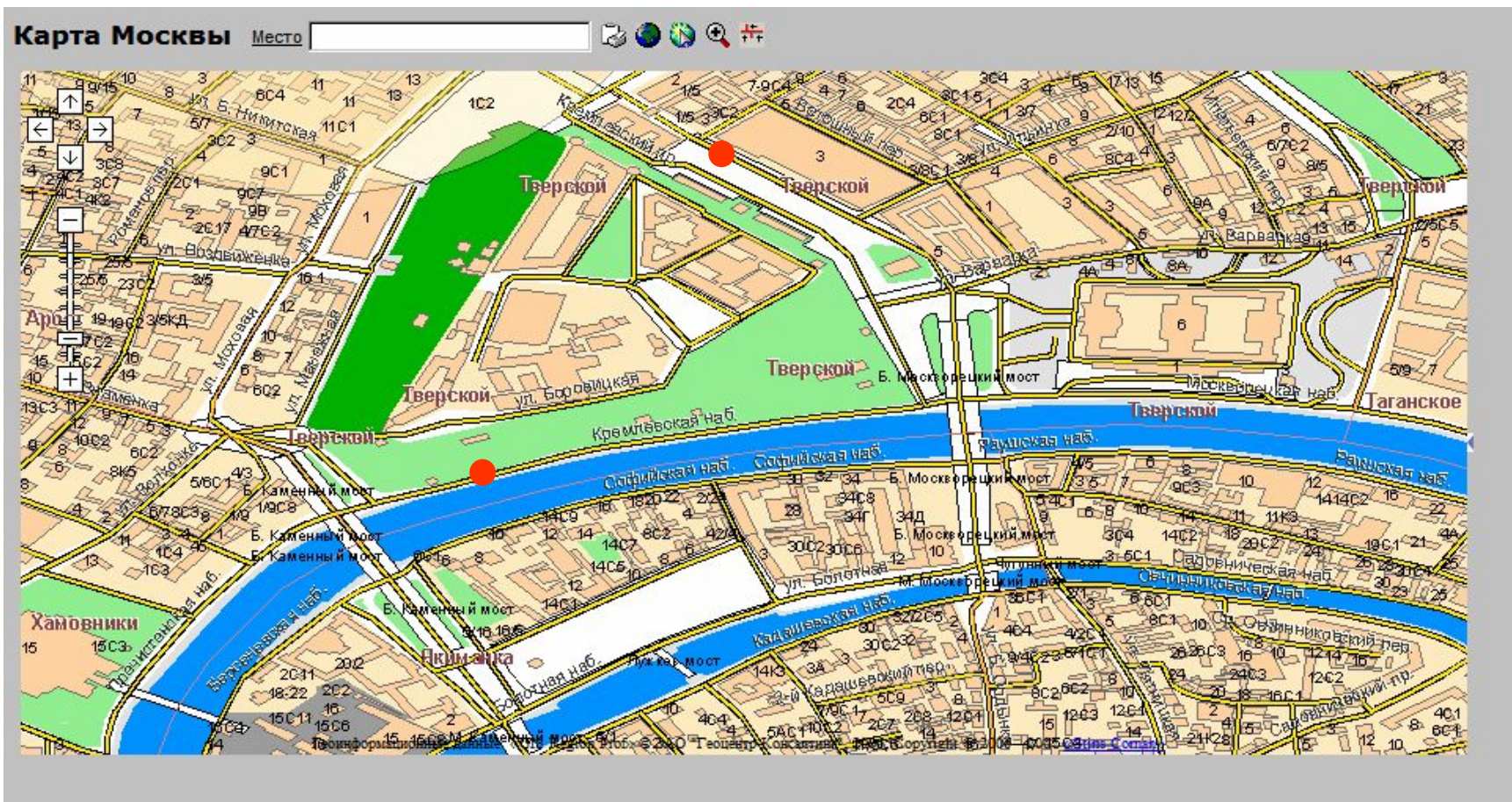
АРМ руководителя

В частности, карта позволяет наблюдать размещение подразделений сил и средств постоянной готовности (СПГ)...



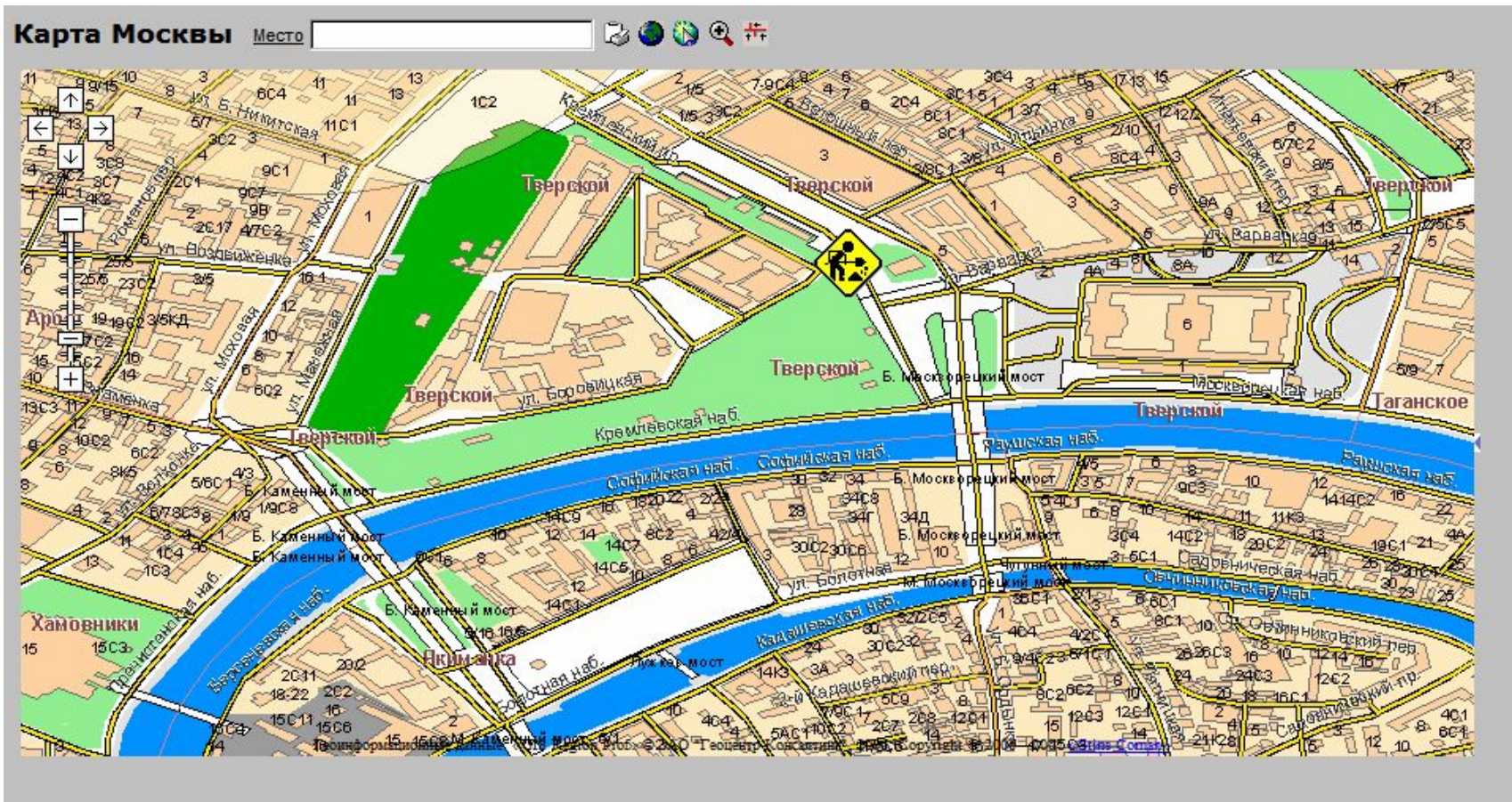
АРМ руководителя

... текущее местоположение транспортных средств СПГ, оснащенных системами навигации ГЛОНАСС и GPS



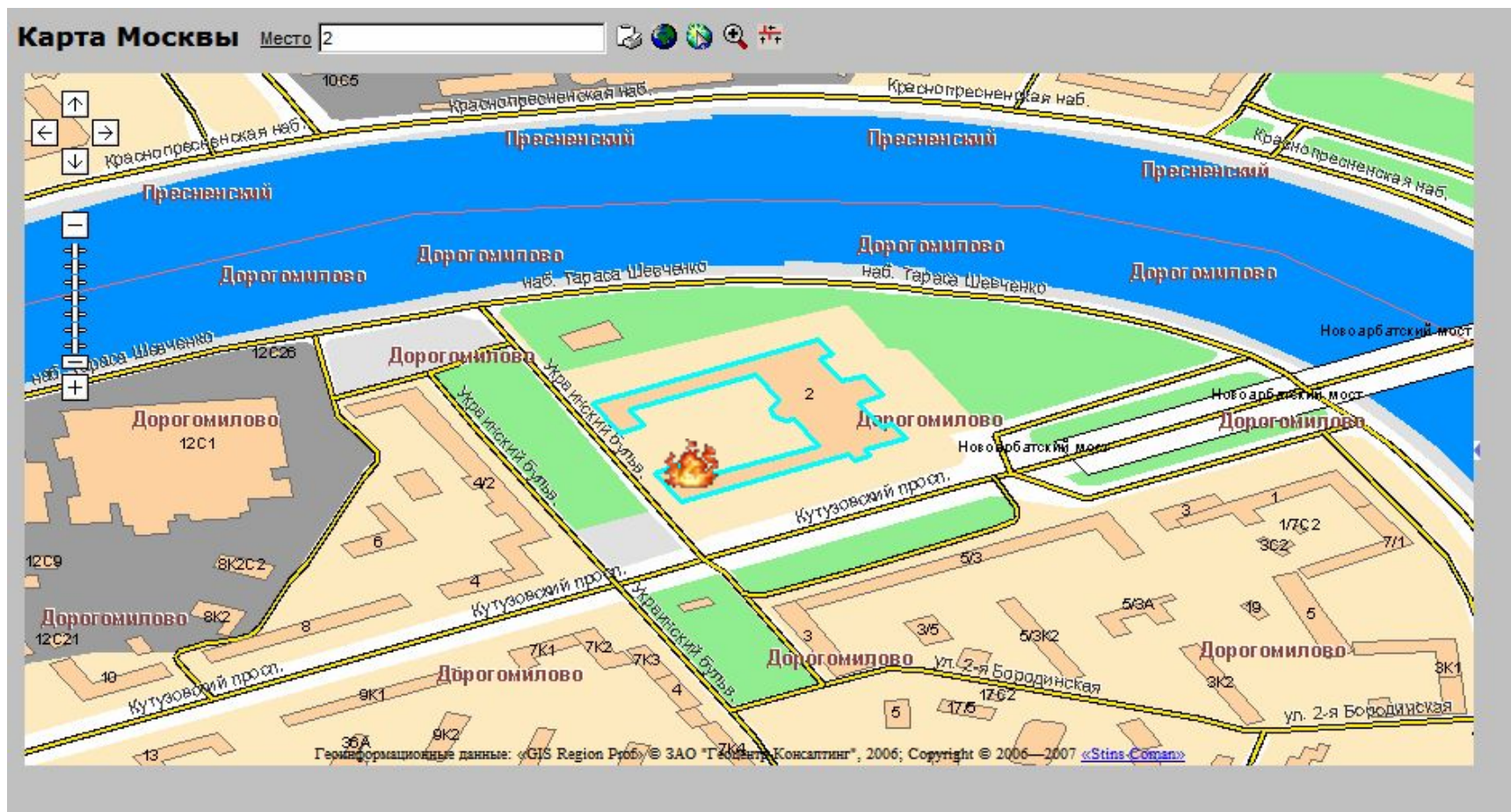
АРМ руководителя

...места проведения ремонтных, строительных и дорожных работ



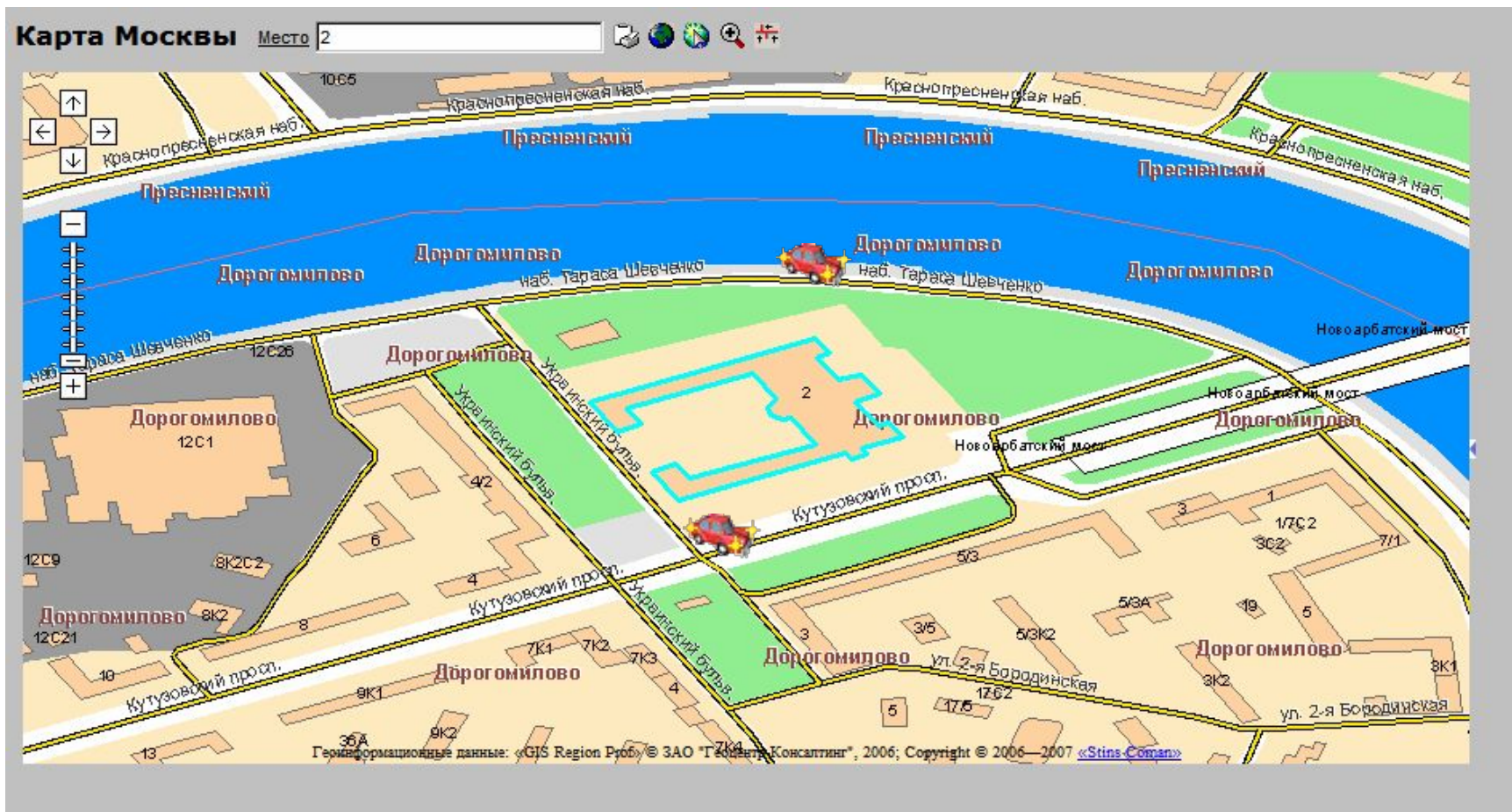
АРМ руководителя

...места чрезвычайных ситуаций и происшествий: пожаров



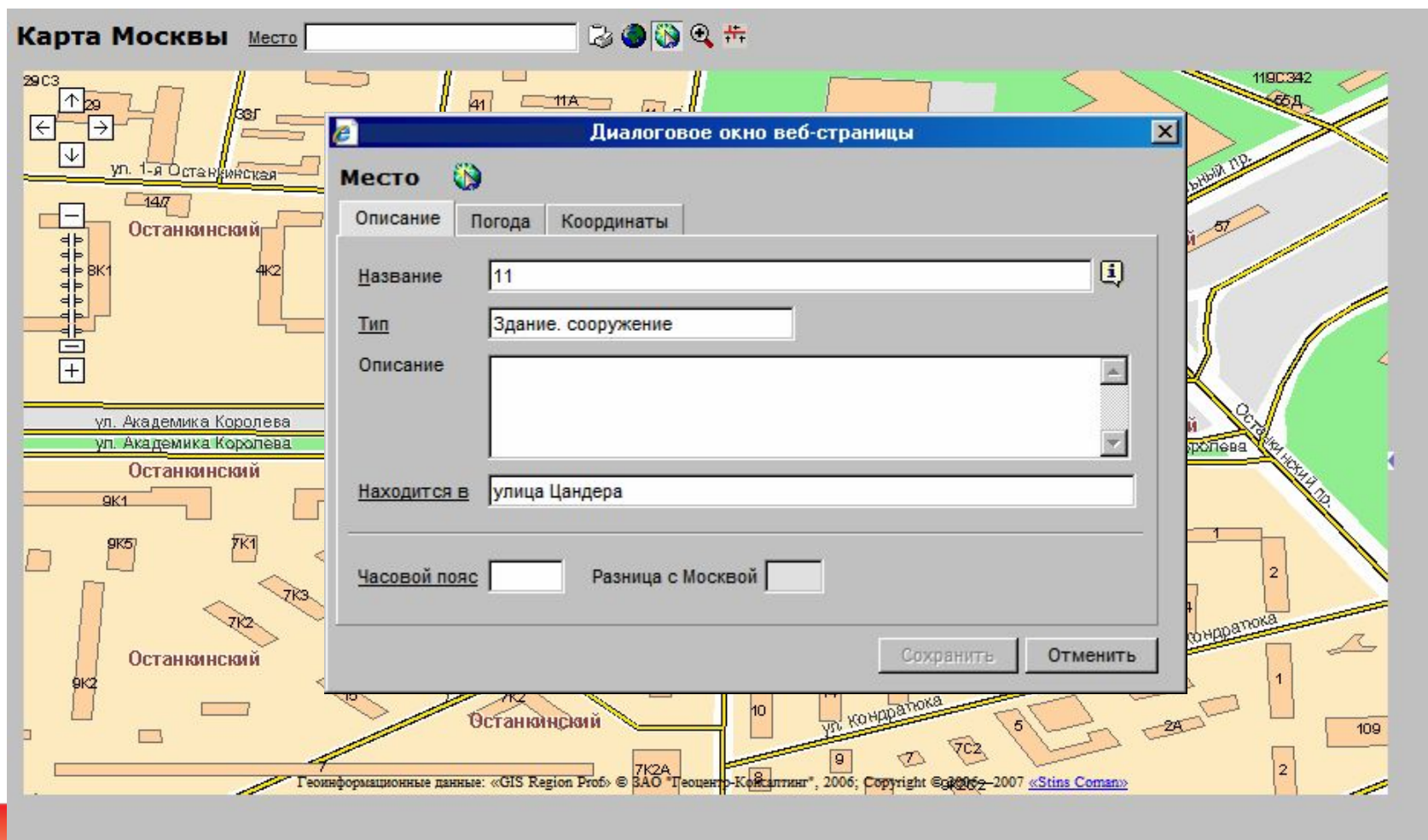
АРМ руководителя

...ДТП



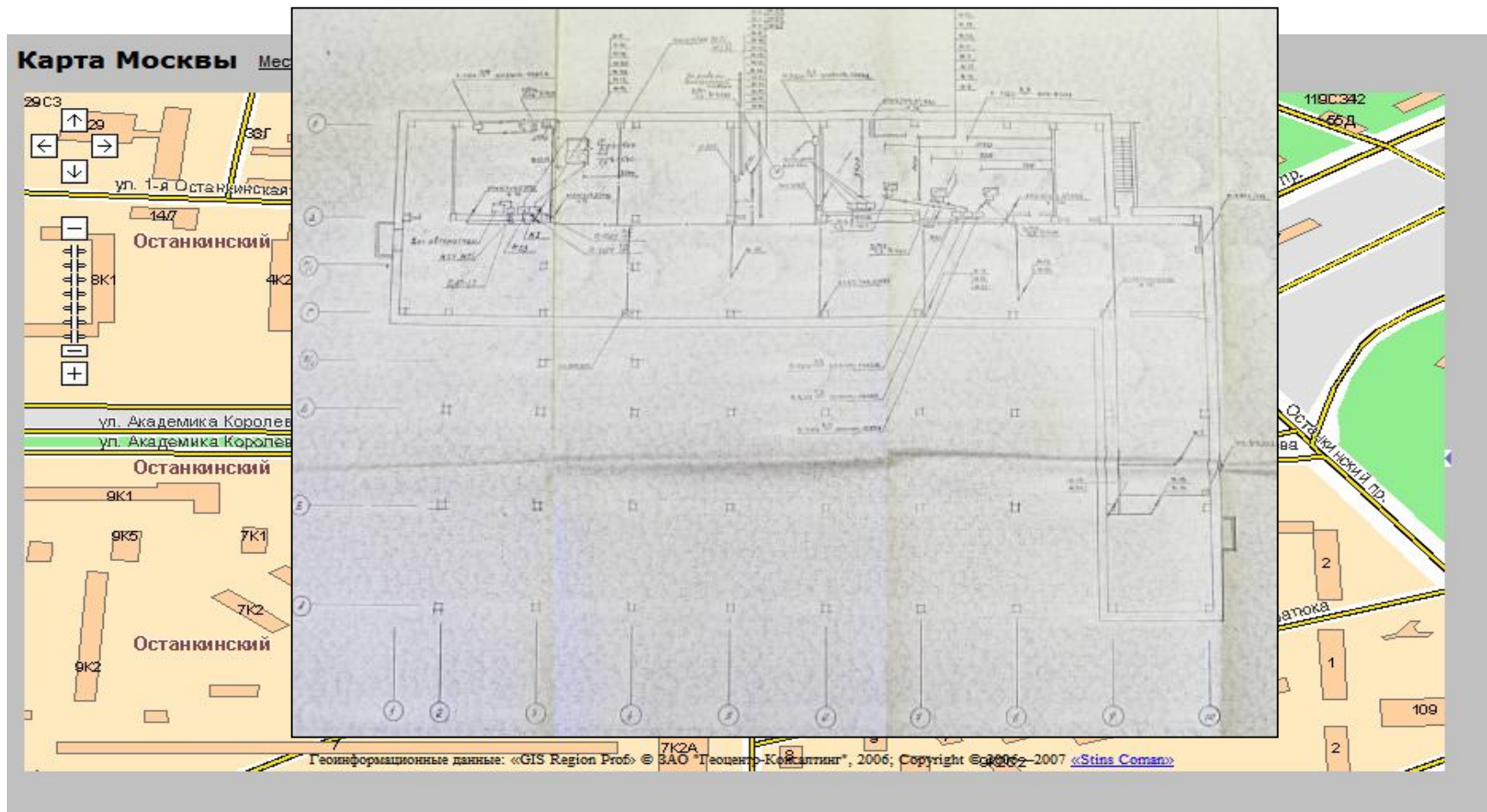
АРМ руководителя

Щелчком мыши можно идентифицировать выбранный объект, т.е. просмотреть его характеристики...



АРМ руководителя

...вывести на экран поэтажный план выбранного здания



АРМ руководителя

...просмотреть карточку здания

Карточка здания

Общие сведения о здании: Высота дома м, Количество этажей

Зона выезда: Наличие подвала, цокольного этажа, чердака

Конструктивные особенности: Наличие пустот в стенах, перегородках, перекрытиях

Внутренние водопроводы: Материал стен
перекрытий

Наружные водопроводы: перегородок

Задвижка Лудло: покрытия

Водоисточник: кровли

ПП системы: Степень огнестойкости Год постройки

Дополнительная техника: Количество подъездов квартир

Опасные вещества: Площадь общая м² жилая м²

Рекомендации: Магистральный газопровод

Документы: Трёхфазная сеть

Сохранить | Закрыть

АРМ руководителя

... посмотреть картинку, передаваемую выбранной web-камерой

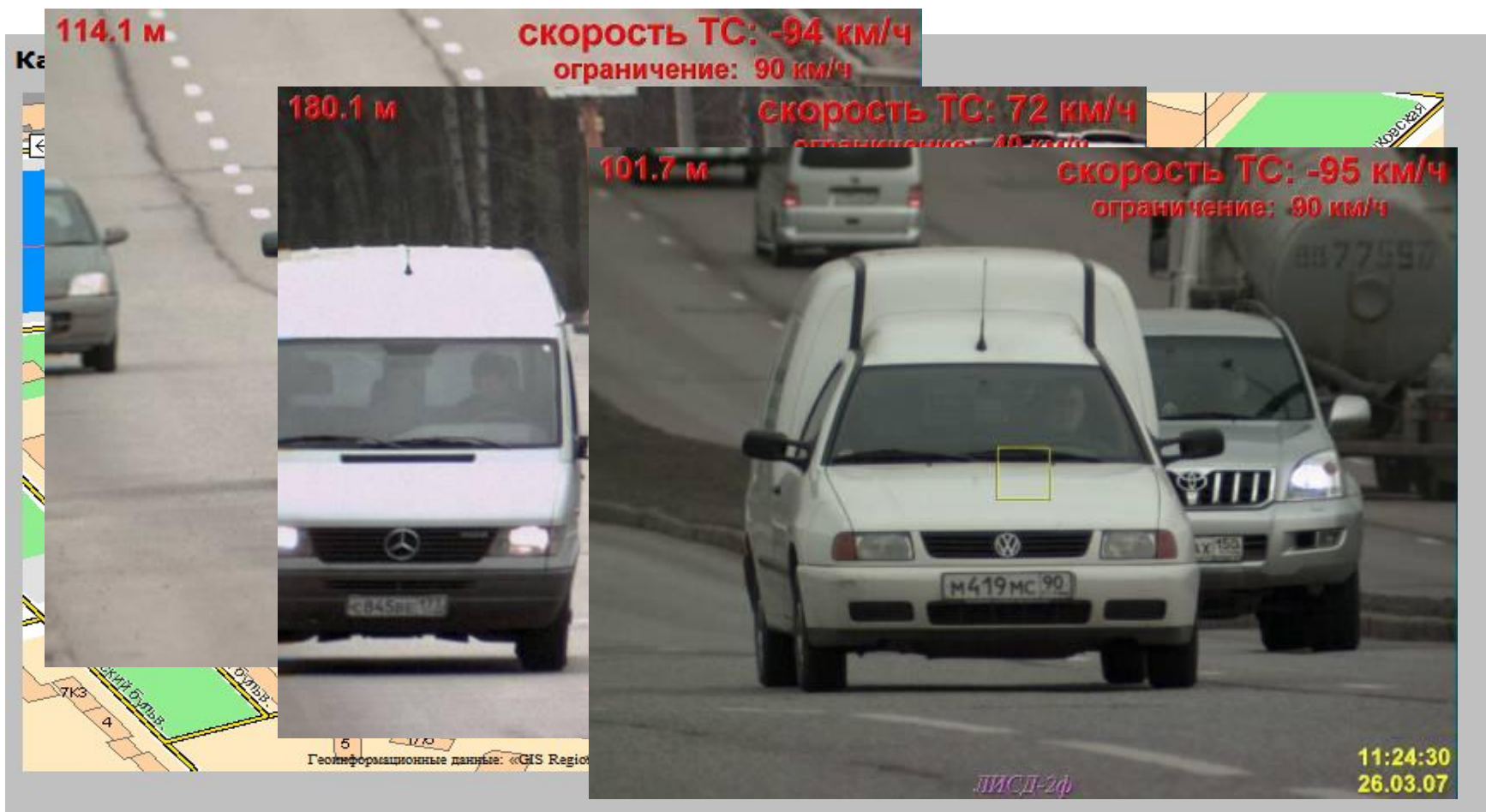
The screenshot displays a web-based map application interface. At the top, it says "Карта Москвы" (Map of Moscow) with a search bar labeled "Место" (Place). Below this, there are three main camera viewports:

- КУТУЗОВСКИЙ ПРОСПЕКТ**: A live camera feed showing a large, ornate building complex. The timestamp is "Live Cam Tue Aug 28 16:54:59 2007".
- НЕЖИНСКАЯ УЛИЦА (ЖК "КУТУЗОВСКАЯ РИВЬЕРА")**: A live camera feed showing a modern high-rise building. The timestamp is "16:48:00 - ВИДЕО | 2006-08-28 | 16:19:30".
- СЕВЕРНОЕ БУТОВО (КУЛИКОВСКАЯ)**: A live camera feed showing a snowy landscape with a road and a bus. The timestamp is "16:48:00 - ВИДЕО | 2008-02-22 11:23:22".

Map elements include labels for "Пресненский" (Presnenskiy) district and "Ш. Кончаловского" (Sh. Konchalovskogo) street. A legend at the bottom indicates "Геоинформационные данные: «GIS Region Prof.» © ЗАО "Геоинформационные системы".

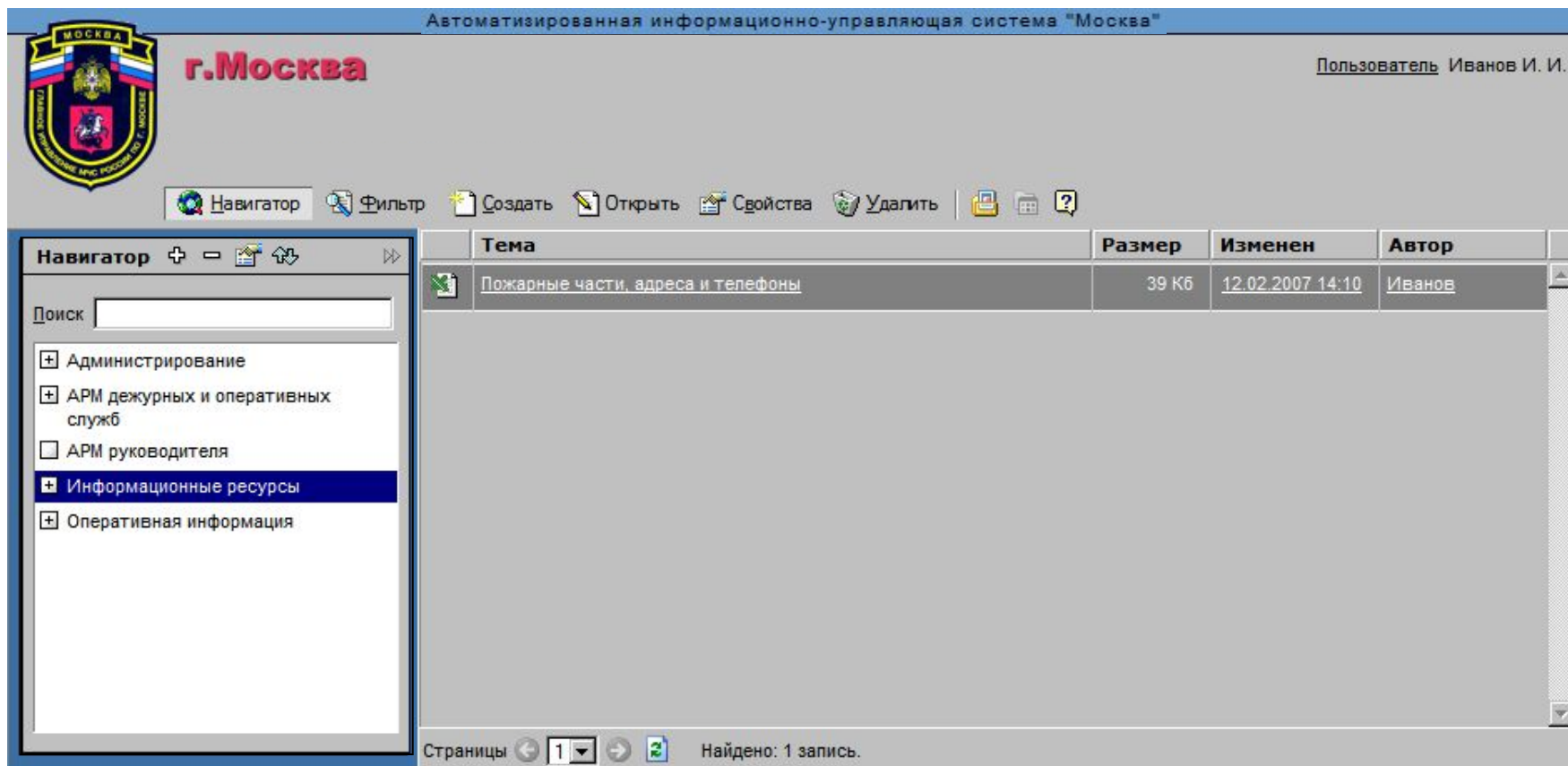
АРМ руководителя

... или фотографии, сделанные лазерными измерителями скорости



Рубрикатор ресурсов (Навигатор)

Навигатор обеспечивает запуск программных модулей, поиск и открытие информационных ресурсов.



Автоматизированная информационно-управляющая система "Москва"

г.Москва

Пользователь: Иванов И. И.

Навигатор | Фильтр | Создать | Открыть | Свойства | Удалить

Навигатор

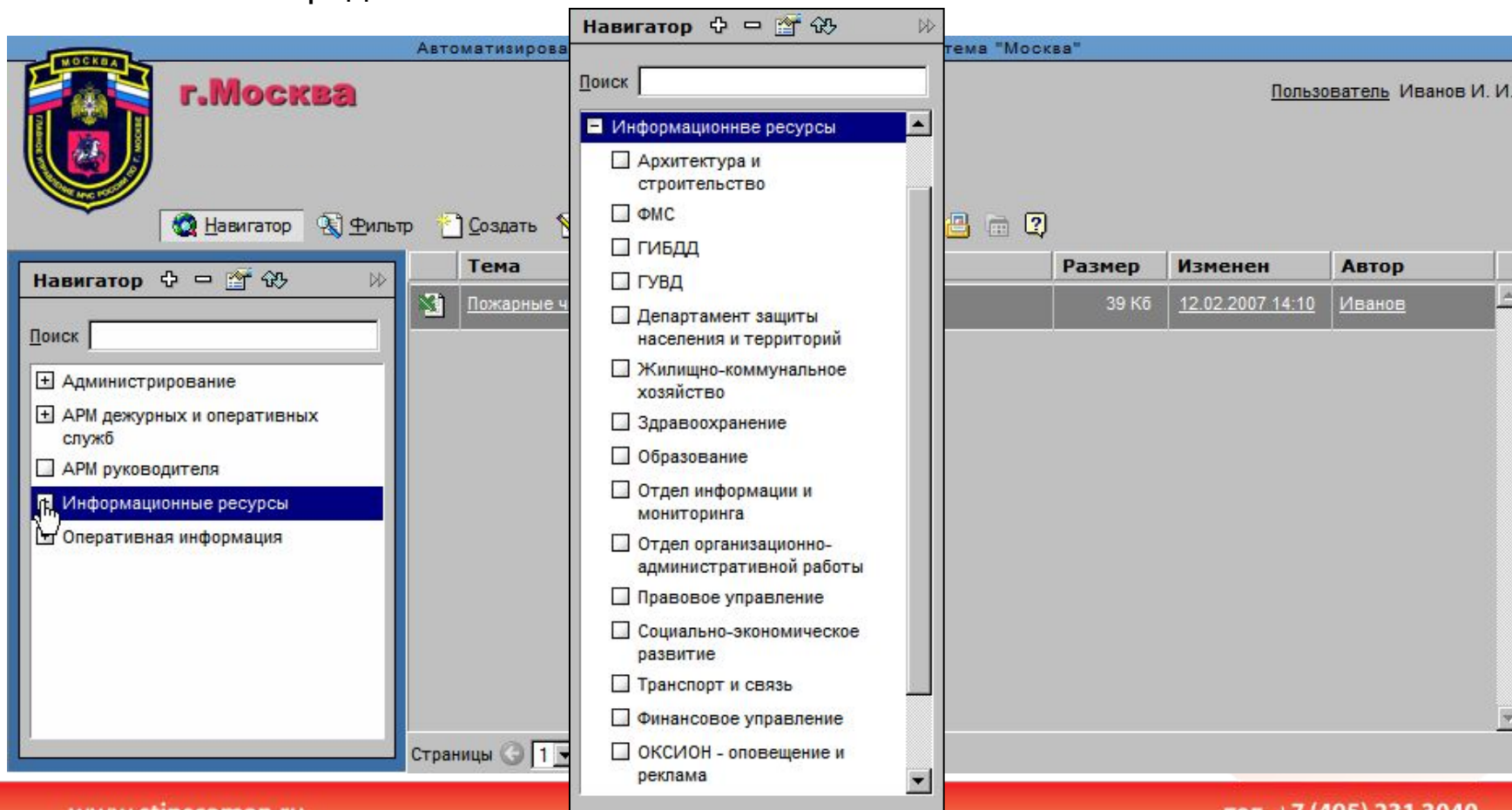
- Поиск
- Администрирование
- АРМ дежурных и оперативных служб
- АРМ руководителя
- Информационные ресурсы**
- Оперативная информация

Тема	Размер	Изменен	Автор
Пожарные части, адреса и телефоны	39 Кб	12.02.2007 14:10	Иванов

Страницы: 1 | Найдено: 1 запись.

Информационные ресурсы

В разделе "Информационные ресурсы" представлены ссылки на информационные сайты ведомств, организаций и подразделений, входящих в систему обеспечения безопасности города.



The screenshot displays the web interface for the Moscow City Situation Center. The main header includes the Moscow City emblem and the text "г.Москва". A navigation pane on the left shows a tree view with "Информационные ресурсы" selected. A central "Навигатор" window is open, showing a list of departments with checkboxes. The right pane shows a table with columns "Размер", "Изменен", and "Автор".

Навигатор

Поиск

- Информационные ресурсы
- Архитектура и строительство
- ФМС
- ГИБДД
- ГУВД
- Департамент защиты населения и территорий
- Жилищно-коммунальное хозяйство
- Здравоохранение
- Образование
- Отдел информации и мониторинга
- Отдел организационно-административной работы
- Правовое управление
- Социально-экономическое развитие
- Транспорт и связь
- Финансовое управление
- ОКСИОН - оповещение и реклама

Тема

Поиск

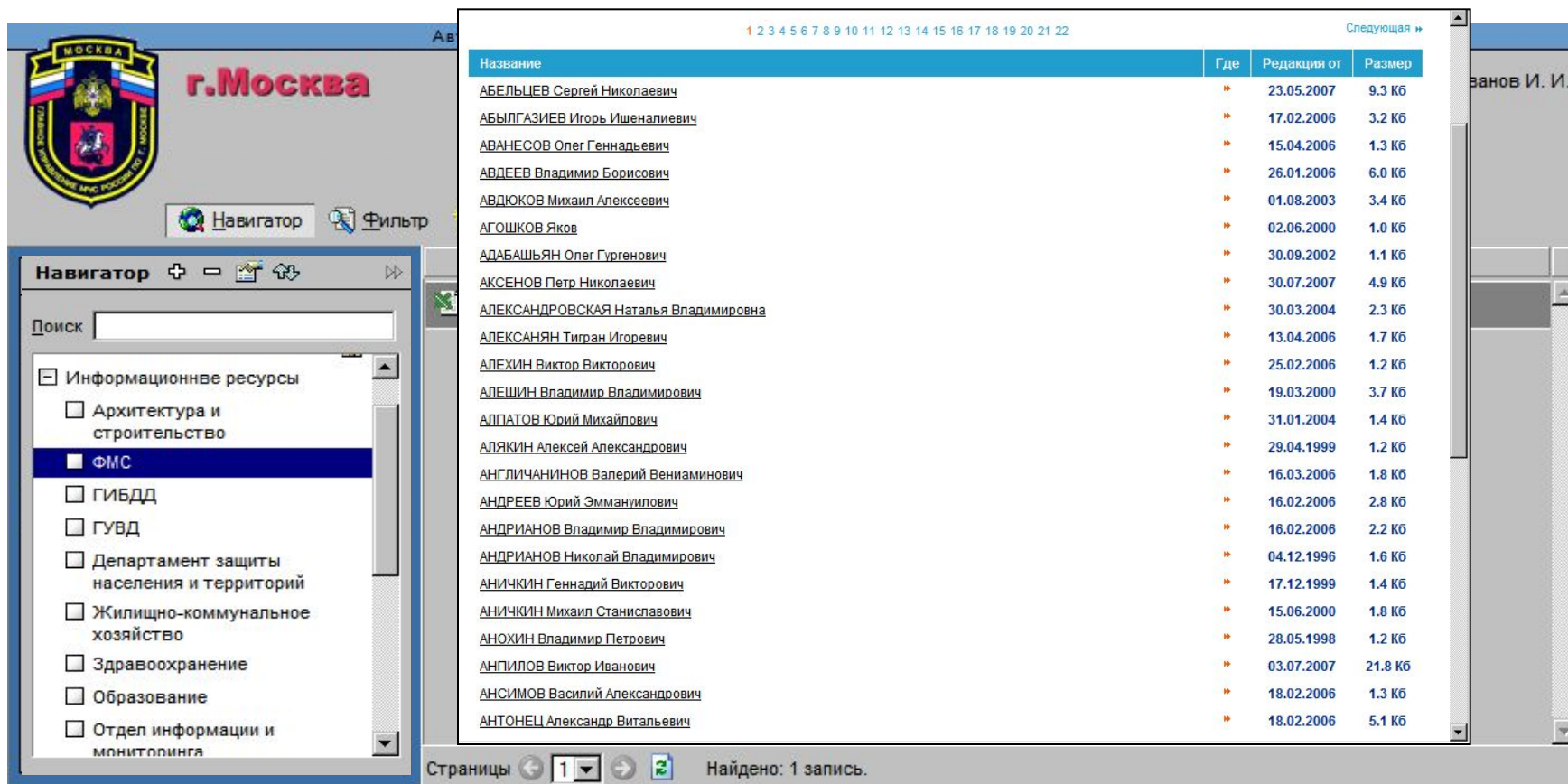
Размер	Изменен	Автор
39 Кб	12.02.2007 14:10	Иванов

Пользователь: Иванов И. И.

Страницы: 1

Информационные ресурсы

Раздел "Информационные ресурсы" также даёт возможность обратиться к базам данных различных ведомств, например, к базе данных ФМС



г.Москва

Навигатор Фильтр

Навигатор

Поиск

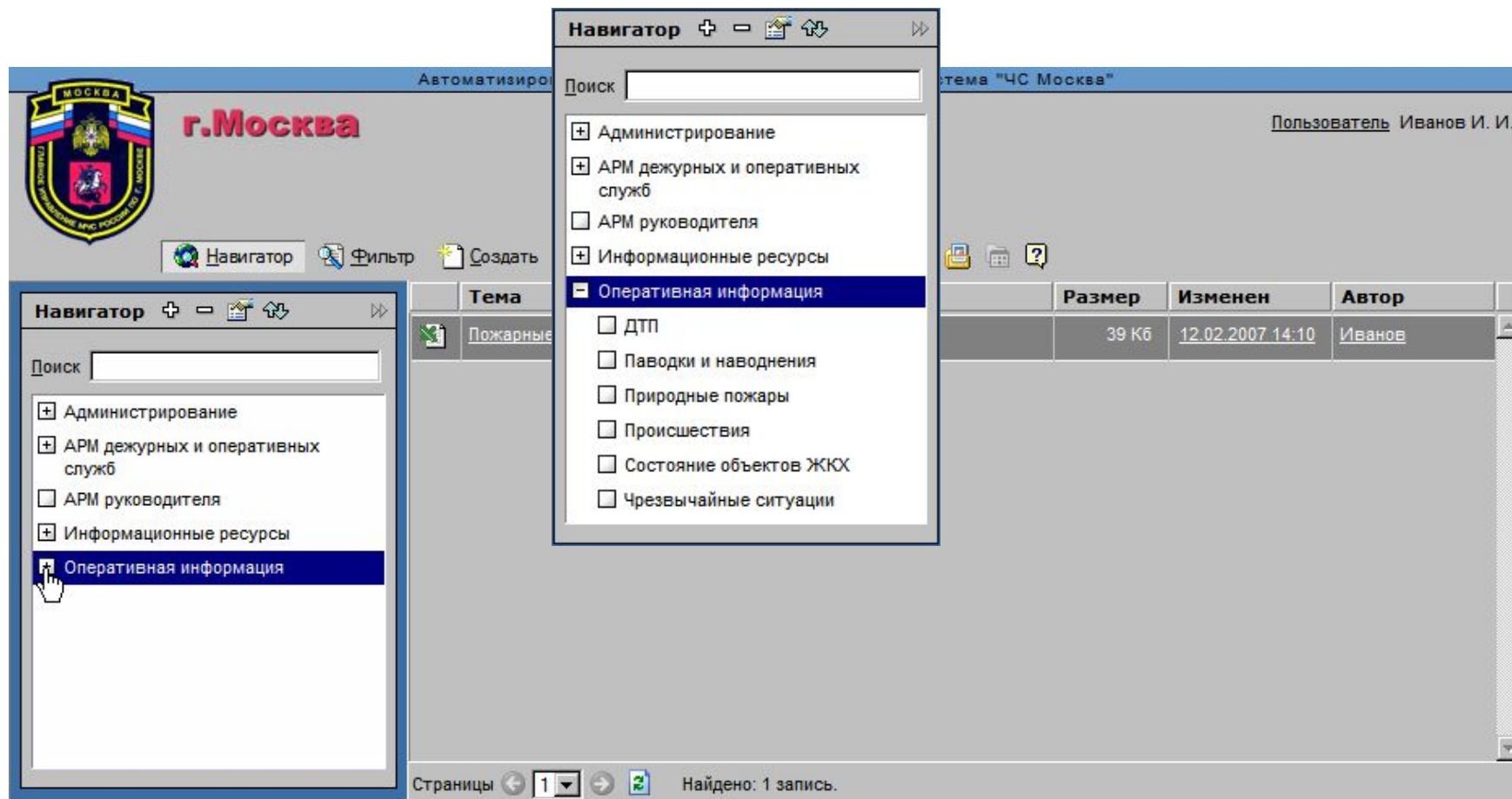
- Информационные ресурсы
 - Архитектура и строительство
 - ФМС
 - ГИБДД
 - ГУВД
 - Департамент защиты населения и территорий
 - Жилищно-коммунальное хозяйство
 - Здравоохранение
 - Образование
 - Отдел информации и мониторинга

Название	Где	Редакция от	Размер
АБЕЛЬЦЕВ Сергей Николаевич	»	23.05.2007	9.3 Кб
АБЫЛГАЗИЕВ Игорь Ишеналиевич	»	17.02.2006	3.2 Кб
АВАНЕСОВ Олег Геннадьевич	»	15.04.2006	1.3 Кб
АВДЕЕВ Владимир Борисович	»	26.01.2006	6.0 Кб
АВДЮКОВ Михаил Алексеевич	»	01.08.2003	3.4 Кб
АГОШКОВ Яков	»	02.06.2000	1.0 Кб
АДАБАШЬЯН Олег Гургенович	»	30.09.2002	1.1 Кб
АКСЕНОВ Петр Николаевич	»	30.07.2007	4.9 Кб
АЛЕКСАНДРОВСКАЯ Наталья Владимировна	»	30.03.2004	2.3 Кб
АЛЕКСАНЯН Тигран Игоревич	»	13.04.2006	1.7 Кб
АЛЕХИН Виктор Викторович	»	25.02.2006	1.2 Кб
АЛЕШИН Владимир Владимирович	»	19.03.2000	3.7 Кб
АЛПАТОВ Юрий Михайлович	»	31.01.2004	1.4 Кб
АЛЯКИН Алексей Александрович	»	29.04.1999	1.2 Кб
АНГЛИЧАНИНОВ Валерий Вениаминович	»	16.03.2006	1.8 Кб
АНДРЕЕВ Юрий Эммануилович	»	16.02.2006	2.8 Кб
АНДРИАНОВ Владимир Владимирович	»	16.02.2006	2.2 Кб
АНДРИАНОВ Николай Владимирович	»	04.12.1996	1.6 Кб
АНИЧКИН Геннадий Викторович	»	17.12.1999	1.4 Кб
АНИЧКИН Михаил Станиславович	»	15.06.2000	1.8 Кб
АНОХИН Владимир Петрович	»	28.05.1998	1.2 Кб
АНПИЛОВ Виктор Иванович	»	03.07.2007	21.8 Кб
АНСИМОВ Василий Александрович	»	18.02.2006	1.3 Кб
АНТОНЕЦ Александр Витальевич	»	18.02.2006	5.1 Кб

Страницы 1 Найдено: 1 запись.

Оперативная информация

В разделе "Оперативная информация" хранятся документы, содержащие сведения о текущей обстановке в городе.



Автоматизированная система управления МЧС России г. Москва

г.Москва

Пользователь: Иванов И. И.

Тема: Пожарные

Навигатор

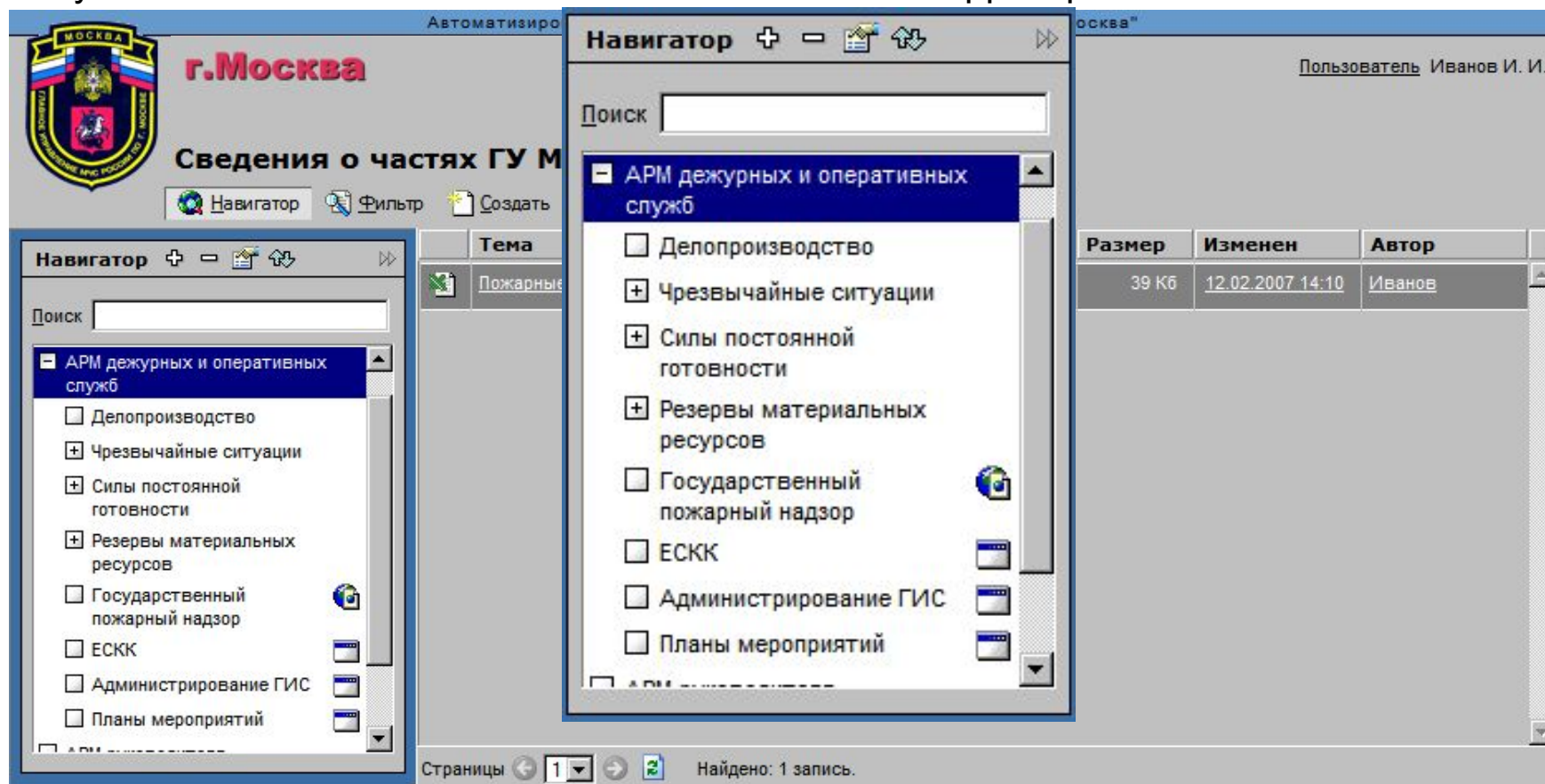
- Администрирование
- АРМ дежурных и оперативных служб
- АРМ руководителя
- Информационные ресурсы
- Оперативная информация**
 - ДТП
 - Паводки и наводнения
 - Природные пожары
 - Происшествия
 - Состояние объектов ЖКХ
 - Чрезвычайные ситуации

Размер	Изменен	Автор
39 Кб	12.02.2007 14:10	Иванов

Страницы: 1 | Найдено: 1 запись.

АРМ дежурных и оперативных служб

Раздел "АРМ дежурных и оперативных служб" открывает доступ к модулям программного комплекса, обеспечивающего автоматизацию деятельности городских служб по обеспечению безопасности населения и территорий.



г.Москва

Сведения о частях ГУ М

Навигатор Фильтр Создать

Навигатор

Поиск

АРМ дежурных и оперативных служб

- Делопроизводство
- Чрезвычайные ситуации
- Силы постоянной готовности
- Резервы материальных ресурсов
- Государственный пожарный надзор
- ЕСКК
- Администрирование ГИС
- Планы мероприятий

Размер	Изменен	Автор
39 Кб	12.02.2007 14:10	Иванов

Навигатор

Поиск

АРМ дежурных и оперативных служб

- Делопроизводство
- Чрезвычайные ситуации
- Силы постоянной готовности
- Резервы материальных ресурсов
- Государственный пожарный надзор
- ЕСКК
- Администрирование ГИС
- Планы мероприятий

Страницы 1 Найдено: 1 запись.

Учет чрезвычайных ситуаций

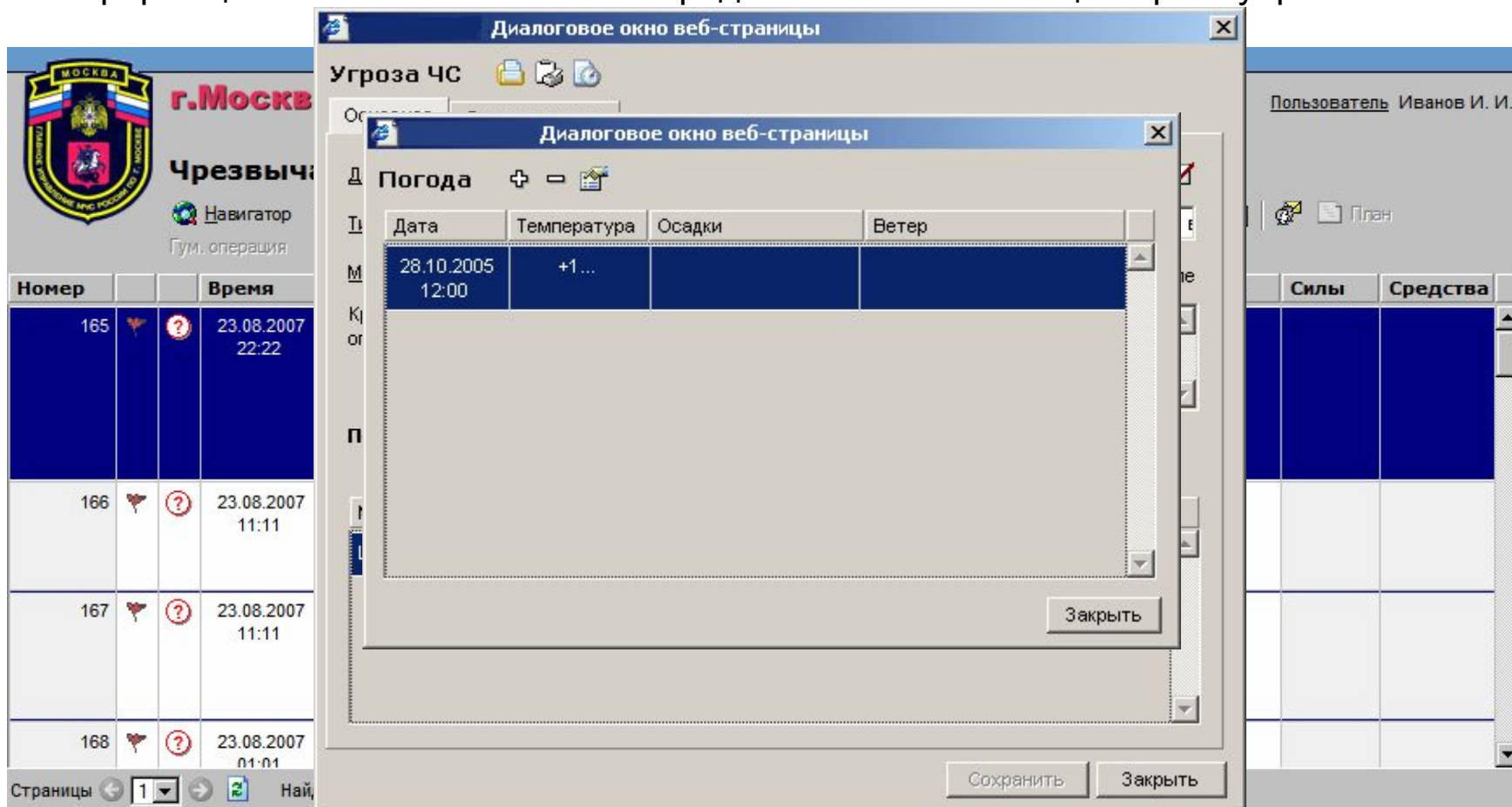
- Ввод информации о новой ЧС
- Редактирование параметров ЧС по поступающим донесениям, включая изменение состояния ЧС (постановка на контроль, снятие с контроля и т.д.)
- Формирование различных отчетов и гистограмм о ЧС и количестве привлеченных сил и средств на их ликвидацию;
- Поиск ЧС по различным критериям;
- Учет данных по циклическим рискам:
 - пожарная обстановка
 - паводковая обстановка
 - аварии на ЖКХ
- Учет гуманитарной помощи;



Учет чрезвычайных ситуаций

Ввод информации о ЧС

Информация о ЧС автоматически передается в вышестоящий орган управления МЧС



г.Москва
Чрезвычайные ситуации
 Навигатор
 Гум. операция

Номер	Время
165	23.08.2007 22:22
166	23.08.2007 11:11
167	23.08.2007 11:11
168	23.08.2007 01:01

Страницы: 1

Диалоговое окно веб-страницы

Угроза ЧС

Диалоговое окно веб-страницы

Погода

Дата	Температура	Осадки	Ветер
28.10.2005 12:00	+1...		

Закреть

Пользователь: Иванов И. И.

План

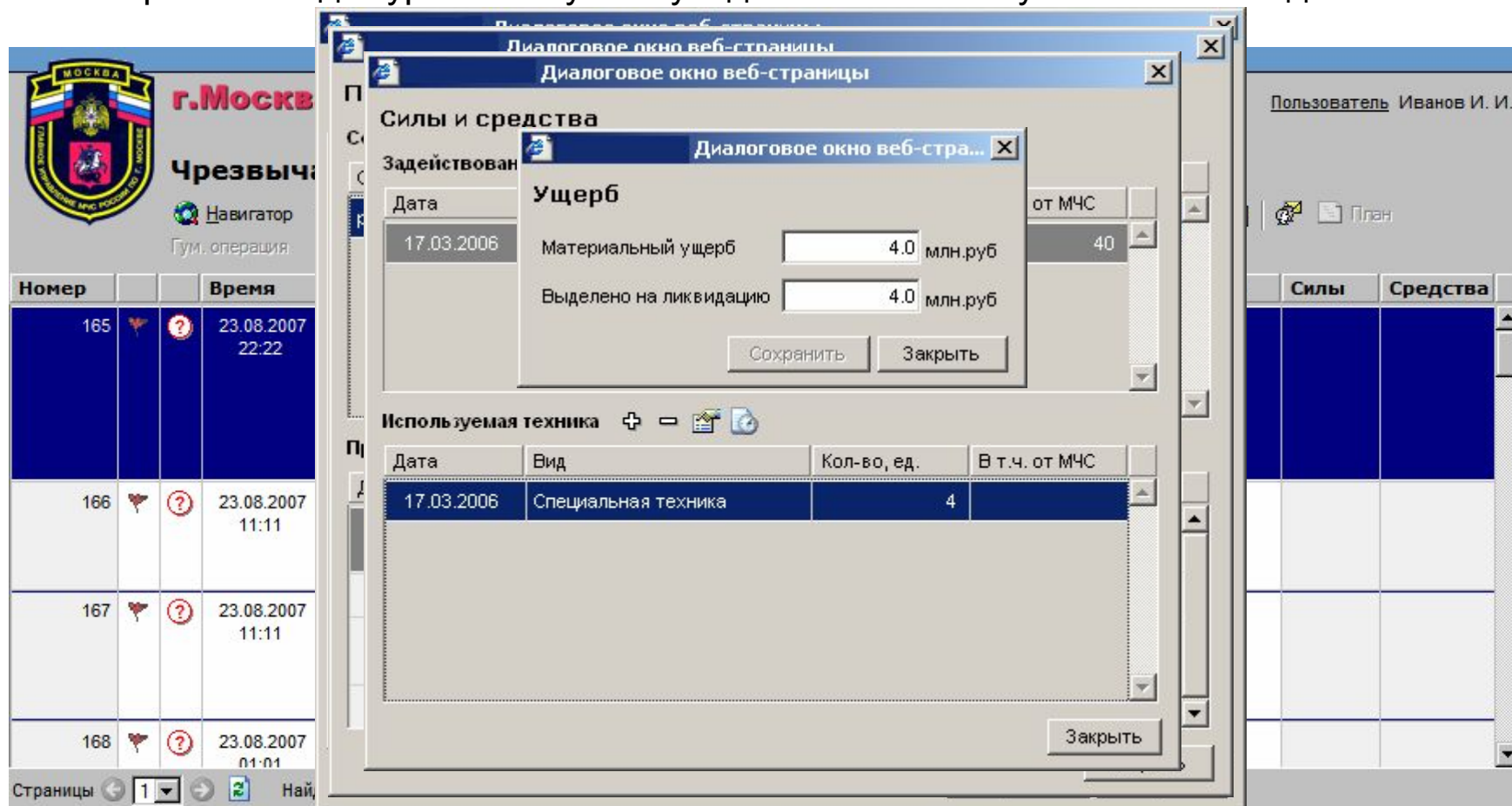
Силы	Средства

Сохранить Закреть

Учет чрезвычайных ситуаций

Ввод информации о ЧС

Оперативный дежурный получает уведомление о поступлении новых данных по ЧС



Силы и средства

Задействовано: **Ущерб** от МЧС

Дата	Ущерб	от МЧС
17.03.2006	Материальный ущерб 4.0 млн.руб	40
	Выделено на ликвидацию 4.0 млн.руб	

Используемая техника

Дата	Вид	Кол-во, ед.	В т.ч. от МЧС
17.03.2006	Специальная техника	4	

Пользователь: Иванов И. И.

Номер	Время	Чрезвычайная ситуация
165	23.08.2007 22:22	
166	23.08.2007 11:11	
167	23.08.2007 11:11	
168	23.08.2007 01:01	

Делопроизводство

- Экспедиционная обработка
- Регистрация документов
- Подготовка проектов резолюций
- Контроль исполнения документов
- Информационно-справочный модуль
- Списание документов в дело (архив)
- Формирование отчетов
- Подготовка проектов документов (машбюро)
- Администрирование



Силы и средства постоянной готовности

- Учет данных о силах и средствах постоянной готовности
- Поиск информации по силам и средствам постоянной готовности
- Формирование отчетов



Резервы

- Учет резервов материально-технических средств
- Поиск и формирование выходной информации о резервах материально-технических средств;
- Экспорт и импорт данных о резервах материально-технических средств



Управление силами и средствами

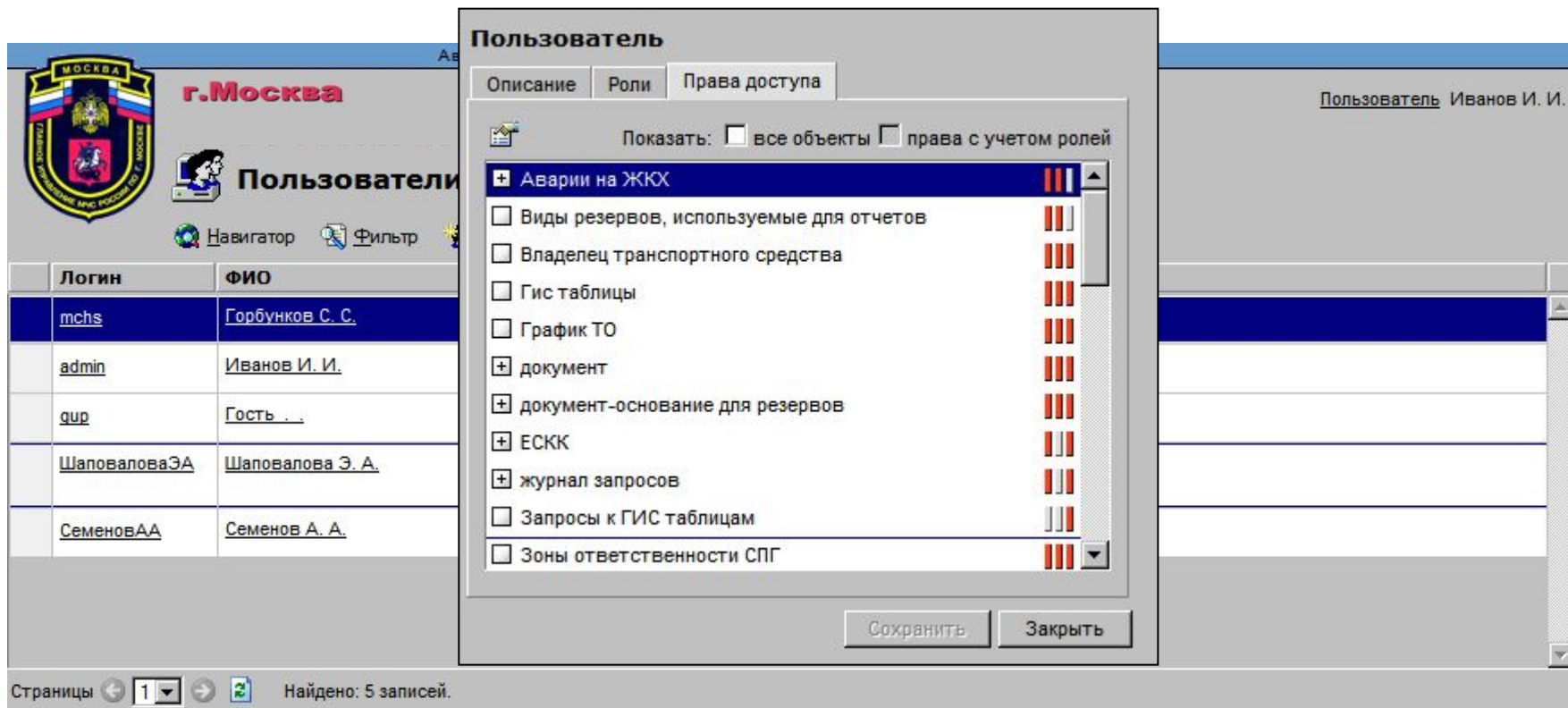
- выдача и контроль исполнения команд оперативного реагирования:
- организация оперативного реагирования на ЧС по плану:
 - выбор варианта плана реагирования на ЧС;
 - редактирование плана в соответствии с характеристиками ЧС;
 - ввод плана мероприятий по ликвидации ЧС в действие;
 - контроль исполнения пунктов плана.
- передача в подчиненные подразделения команд и планов, передача в вышестоящие подразделения информации о ходе исполнения команд и планов;
- уведомление ответственных лиц о приходе новой команды или о необходимости выполнить мероприятия в соответствии с введенным в действие планом.

Единая система классификации и кодирования (ЕСКК)

- Поддержка работы специализированных программных модулей системы с использованием общероссийских классификаторов (ОКАТО, ОКВЭД, ОКОГУ, ОКОПФ, ОКПО, ОКФС, ОКСМ, ОКЕИ) и ведомственных классификаторов
- Ведение словарей и классификаторов:
 - добавление/редактирование записей словарей (классификаторов);
 - многоаспектный поиск записей;
 - импорт словаря (классификатора) или изменений к нему;
 - расчет статистических данных по словарю (классификатору);
 - проверка и восстановление целостности данных.

Настройка прав доступа

Размещение и просмотр данных на сайтах системы осуществляются в соответствии с **регламентом предоставления информации**. Каждому пользователю Системы назначаются права доступа, определяющие доступные ему информационные ресурсы и функции программы.



Пользователь

Описание Роли **Права доступа**

Показать: все объекты права с учетом ролей

- Аварии на ЖКХ
- Виды резервов, используемые для отчетов
- Владелец транспортного средства
- Гис таблицы
- График ТО
- документ
- документ-основание для резервов
- ЕСКК
- журнал запросов
- Запросы к ГИС таблицам
- Зоны ответственности СПГ

Сохранить Закрыть

Пользователь Иванов И. И.

Логин	ФИО
mchs	Горбунков С. С.
admin	Иванов И. И.
qip	Гость ...
ШаповаловаЗА	Шаповалова Э. А.
СеменовАА	Семенов А. А.

Страницы 1 Найдено: 5 записей.

Спасибо за внимание!

ЗАО «СТИНС КОМАН»

105203, Москва, ул. Первомайская, д. 126

Телефон: (495) 231-3050, 231-3040

Факс: (495) 465-9034

<http://www.stinscoman.ru>

E-mail: info@stinscoman.com