

# УПРАВЛЕНИЕ И ЗАЩИТА ИНФОРМАЦИИ

ИЮНЬ, 2011  
Попов Роман



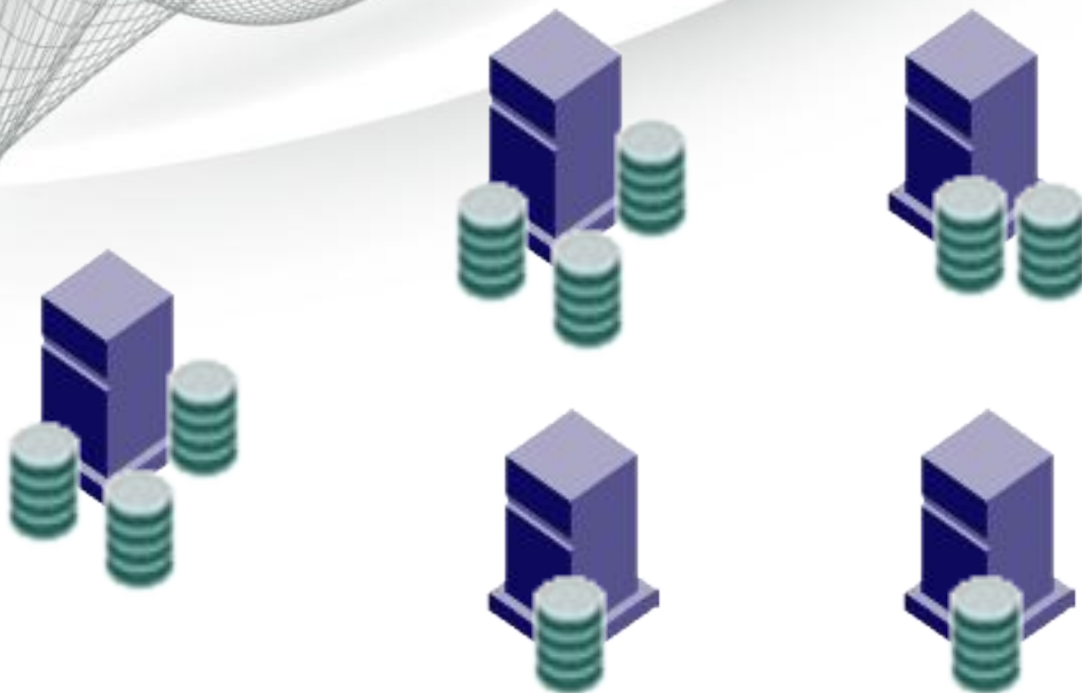
**ИНФА•ТЕК**

информационные технологии

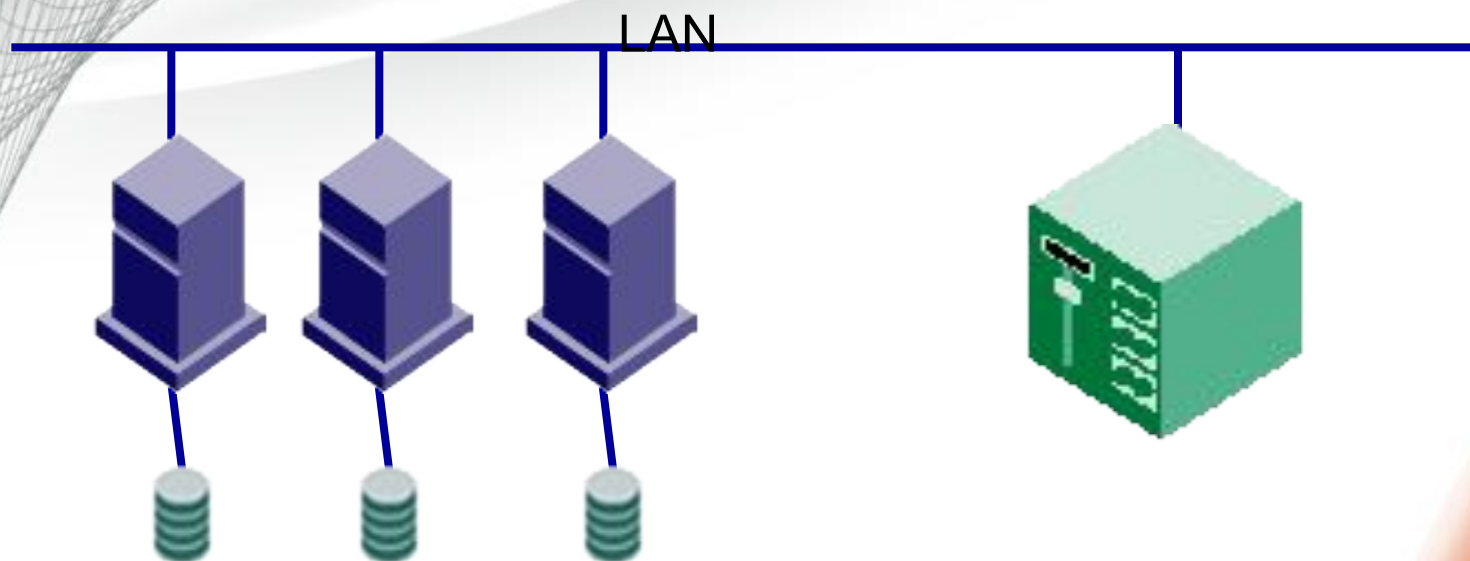
# ILM: управление жизненным циклом информации

- Хранение консолидированных данных
  - СХД
  - Электронные архивы
- Архивирование и Дедупликация
  - Восстановление
  - Резервирование
  - СХД
  - ЦОД
  - Эффективное управление данными
  - Грамотная защита данных

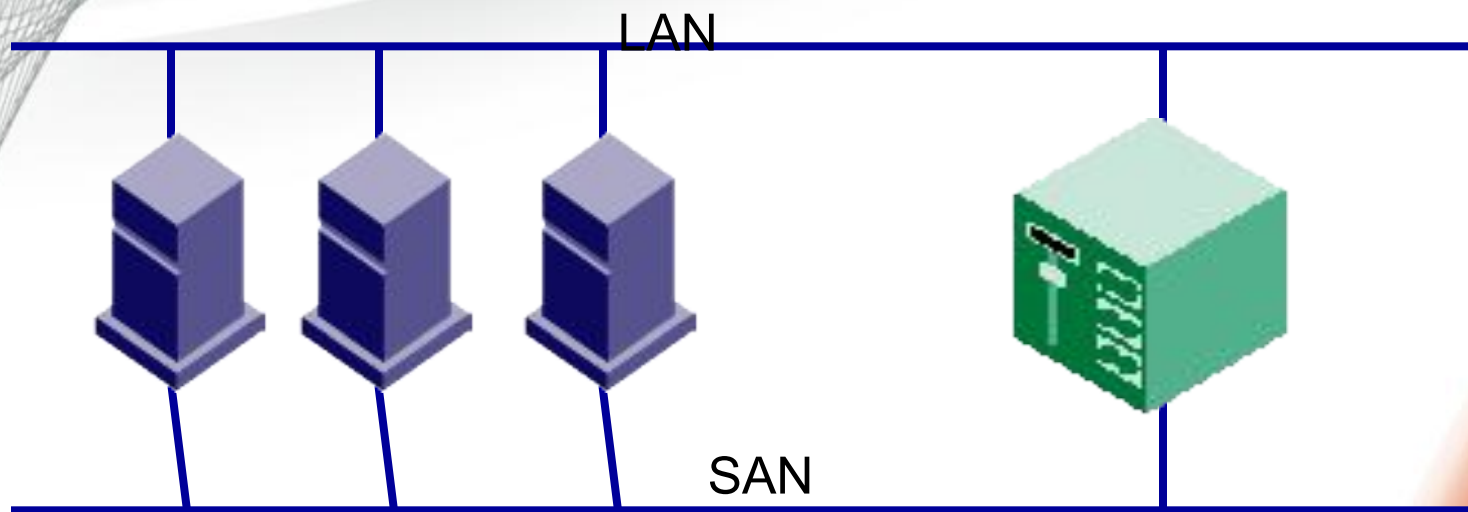
# Сервера предприятия



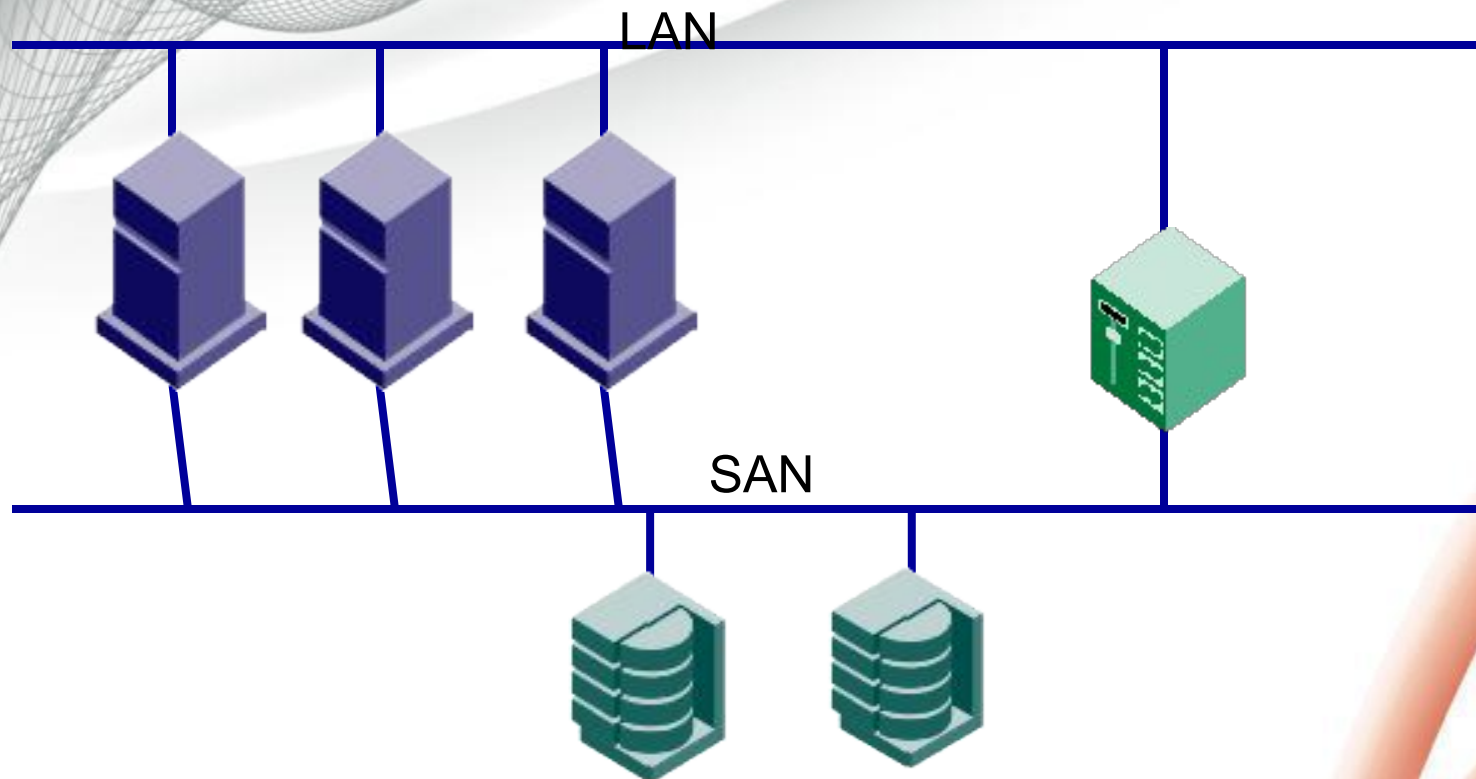
# Локальная сеть предприятия



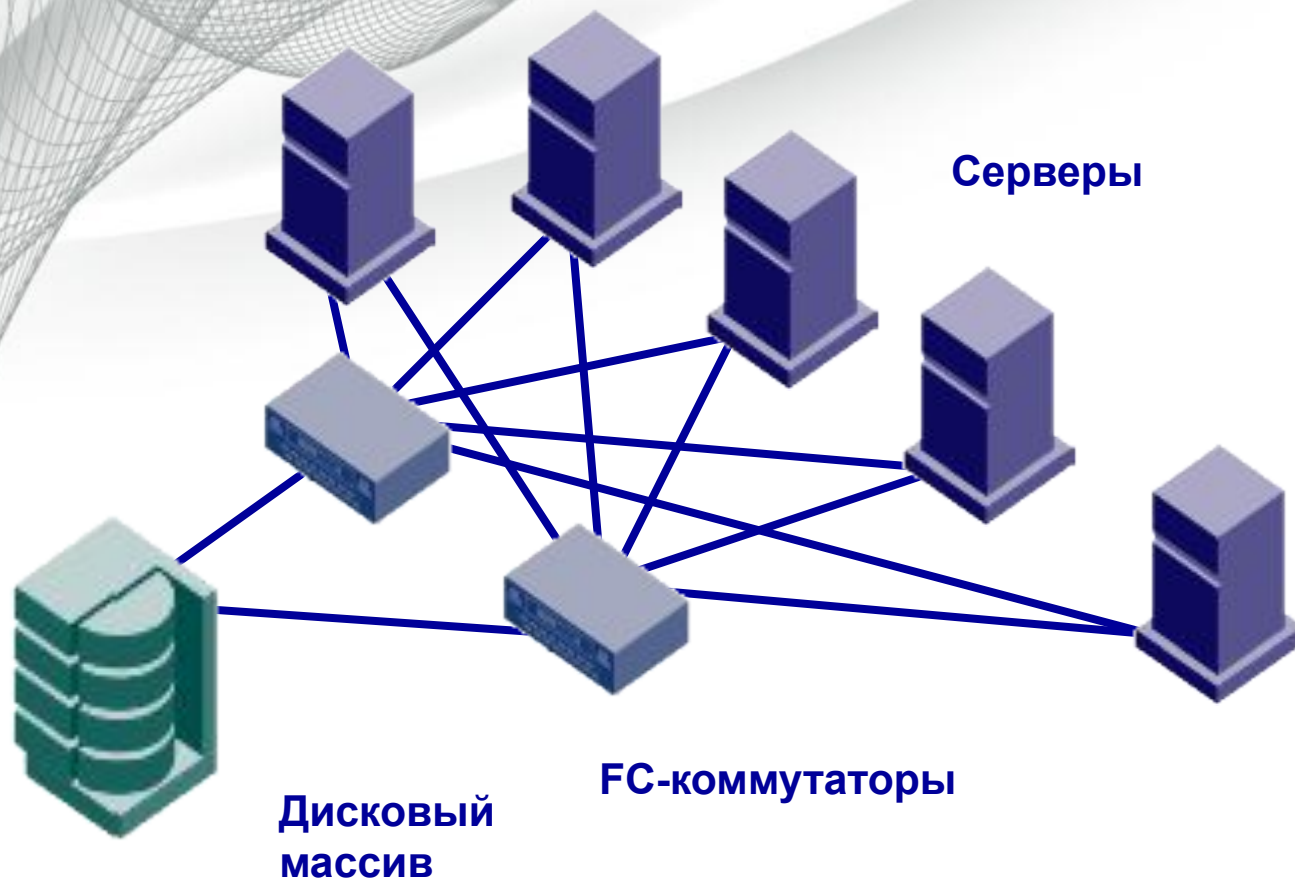
# Выделение трафика данных



# Консолидация хранения

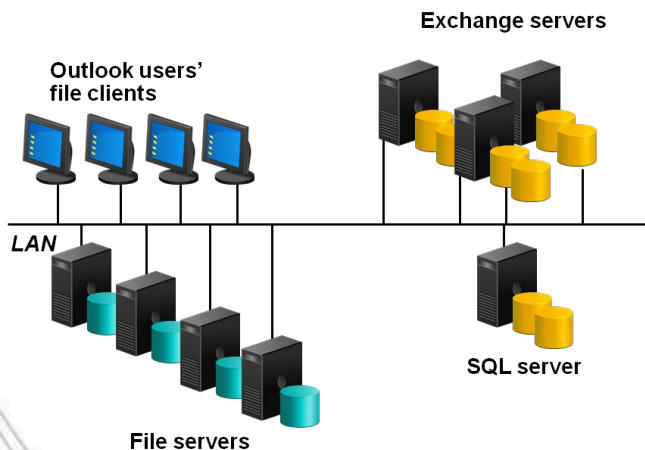


# Инфраструктура SAN



# Microsoft Applications and File Servers: До

- Инфраструктура
  - Несколько серверов Exchange и SQL
  - Много файл-серверов
  - NFS и CIFS клиенты
  - Много данных

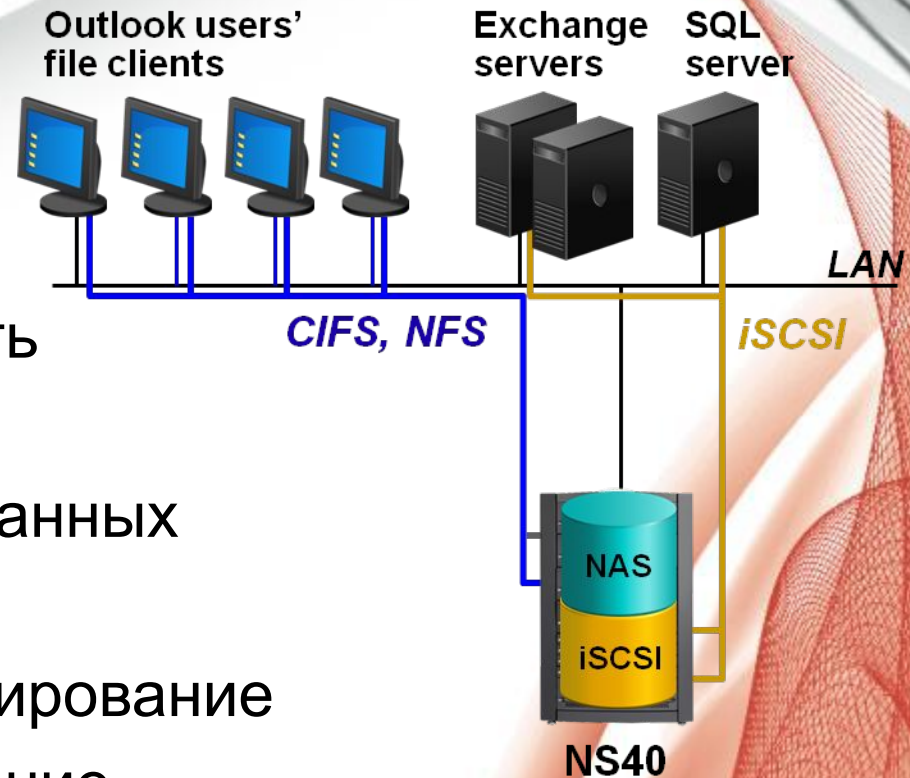


- Проблемы
  - Трудно администрировать
  - Плохая отказоустойчивость
  - Неравномерная загрузка
  - Сложное резервное копирование
  - Тяжело масштабировать



# Microsoft Applications and File Servers: После

- FC + IP storage
  - Консолидация данных
- Преимущества
  - Легко администрировать
  - Легче защищать
  - Высокая доступность данных
  - Оптимальная загрузка
  - Простое резервное копирование
  - Простое масштабирование

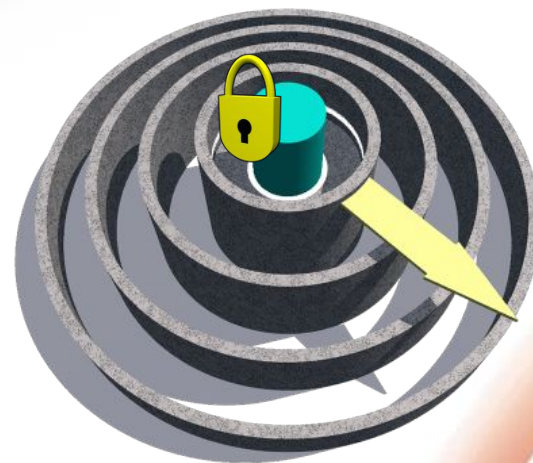
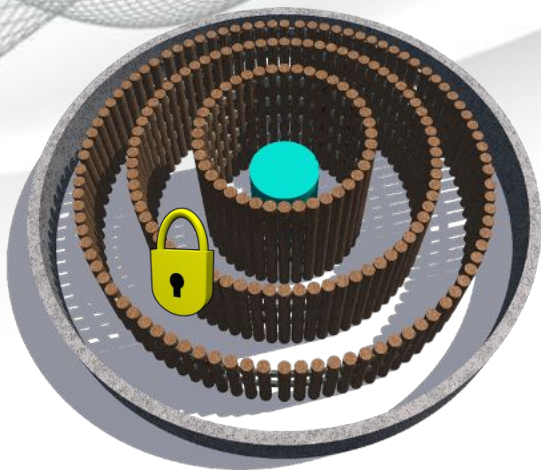


*Блочный доступ по FC как опция*

# Модель угроз изменилась

Раньше - снаружи

Сейчас – внутри



<i>Угроза</i>	DoS, вторжение через сеть	Кража интеллектуальной ценности, атака изнутри
<i>Фокус</i>	Доступ	Авторизация и идентификация
<i>Подход</i>	Firewall, IPS/IDS, антивирусы	Управление учетными записями, шифрование
<i>Solution</i>	Защита периметра	Управление защитой информации

# Источники экспертизы

1  
Анализ

EMC Infoscapes  
Discovery Solutions

**EMC<sup>2</sup>**  
where information lives®

EMC  
TS Security  
Practice

EMC  
Service  
S  
Partners

2  
Защита  
Люди

**RSA**  
SECURITY®

RSA Identity Assurance and Access Mgmt  
RSA Consumer Protection

3  
Защита  
Инфра-  
структура

**EMC<sup>2</sup>**  
where information lives®

Common Security Platform  
Product Security Policy  
Vulnerability Response Program  
Security Policy Design

4  
Защита  
Данные

RSA Data Encryption  
and Key Mgmt.

Backup Tools & Documentum  
Video Surveillance Solution  
Encryption Design Service

authentica®

NeoScale  
systems

CIPHEROPTICS

DECRU™  
SECURING NETWORKED STORAGE

5  
Аудит

RSA Reporting &  
Compliance  
Manager

**EMC<sup>2</sup>**  
where information lives®

Documentum Content Auth. Svcs,  
EMC Infoscapes, Discovery Solutions

SIM

Network **Intelligence**  
CORPORATION

**ИНФА•ТЕК**  
информационные технологии

# RSA SecurID

- Большое разнообразие устройств
  - Key fob (Токены)
  - Карты
  - Pin Pad
  - PC
  - Смарт-карты/USB
  - КПК
  - Мобильные телефоны

- Аутентификация Zero-footprint
  - Не требуется инсталляции ПО (только токены)
- Простота эксплуатации
- Широко применяемое решение



# Анализ сбоя контроллера

Автоматизация диагностики первичных источников проблем с доступностью и анализа негативного влияния

Автоматическая диагностика первичного источника неисправности

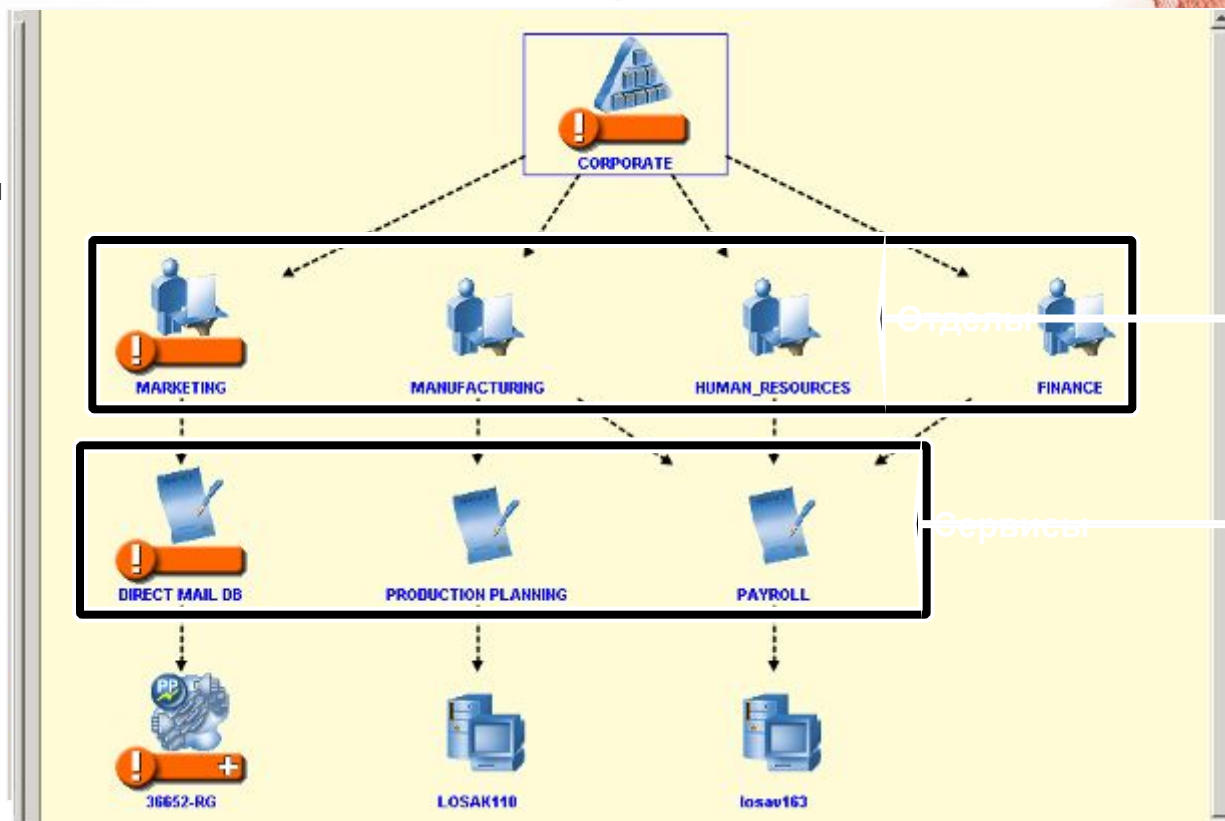
Тома Symmetrix, front-end контроллер, глобальный сбой  
Тома CLARiiON, (Storage Processor), глобальный сбой

Идентификация пострадавших элементов

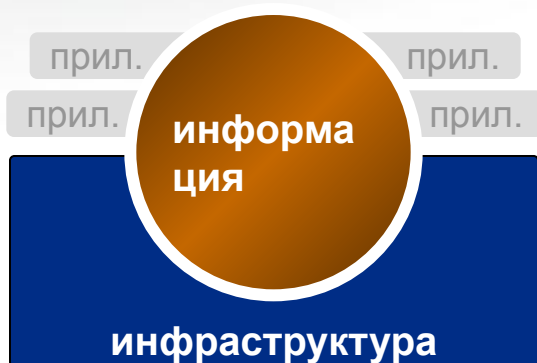
Хосты и файл.системы  
Celerra Data Movers  
Избыточные каналы PowerPath

- **Негативное влияние на бизнес-сервисы**

- Определение негативного влияния инфраструктурных сбоев на бизнес-сервисы



# EMC: Решения для информационной инфраструктуры



## Эффективное использование

корпоративное содержание и архив: **Documentum**  
получение информации: **Captiva, Acartus**  
BPM, коллективная работа: **ProActivity, eRoom**  
поиск по предприятию: **AskOnce**

## Оптимизация

виртуализация: **VMware, Rainfinity, Invista**  
управление информацией: **семейство Xtender, Documentum, Infoscape**  
управление ресурсами: **ControlCenter, Smarts, nLayers**

## Защита

репликация массивов: **SRDF, MirrorView**  
резервное копирование, т.ч. на диск: **NetWorker**  
исключение дубликатов данных: **Avamar**  
непрерывная защита данных: **RecoverPoint**  
безопасность: **RSA, Authentica, Network Intelligence**

## Хранилище

SAN: **Symmetrix, CLARiiON, Connectrix**  
NAS: **Celerra**  
CAS: **Centera**  
IP: **Symmetrix, CLARiiON, Celerra, Centera**

# Как организовать хранение при помощи EMC?



- Классифицирующие сервисы EMC, Платформы Symmetrix, CLARiiON, Celerra
- Платформа Centera, ПО Xtender, API Celerra File Archiver, ПО Infoscape
- ПО Avamar, Платформа однократного хранения (Centera)
- Платформа EMC Disk Library, ПО NetWorker
  
- ПО TimeFinder/Snap, SnapView, SnapSure и RecoverPoint
- ПО VMware, Платформы Rainfinity, Invista, Профессиональные сервисы по виртуализации от EMC
- Предложения EMC Security (RSA)

# EMC E-Lab

> 10 лет уникального опыта  
поддержания совместимости и  
совместной сервисной поддержки  
Суммарные инвестиции только в  
тестирование совместимости  
превышают \$3 миллиарда  
Лаборатория занимает площадь  
равную площади нескольких  
футбольных полей

Самый крупный datacenter в  
мире

Более 100 инженеров  
сфокусированных на задачах  
совместимости

Более 450 Договоров о  
Совместном Обслуживании  
(CSAs) с различными  
производителями



- «EMC обладает лучшим процессом тестирования и сертификации», Gartner





# Решения EMC для Росэнергоатом

- В составе - 10 российских АЭС, количество рабочих мест 1000.

- Внедрено:



КОНЦЕРН «РОСЭНЕРГОАТОМ»

- АСУ архива правоустанавливающих документов,
- система управления организационно-распорядительной документацией,
- автоматизированная система управления фондом нормативной и технической документации,
- система электронного документооборота по внутрихозяйственным расчетам.

# Решения EMC для ФСК ЕЭС

Федеральная  
Сетевая Компания



Единой  
Энергетической Системы

- Количество рабочих мест 3000.
- Внедрено:
  - Автоматизированная система управленческого документооборота в рамках

корпоративной информационной системы управления (КИСУ) ФСК ЕЭС, предназначенная для комплексной автоматизации документооборота компании ФСК ЕЭС, ее филиалов, а также дочерних и зависимых обществ.



# Решения EMC для СевГОК



- Кривой Рог, Днепропетровская обл., Украина
- Задача: Обеспечить хранение данных для основных служб заказчика. 3500 пользователей.
- Внедрено:
  - резервное копирование и восстановление данных 58 серверов Windows 2003 Server с использованием технологии VSS.
  - надежная система хранения и катастрофа устойчивость данных заказчика, быстрый доступ к данным.



# Recognition for EMC's Leadership: Product & Service Awards



Best Data Classification Solution  
EMC InfoScape



Companywide Integration Initiative Synergy



Enterprise Software Storage  
EMC Avamar 3.6



Most Powerful Enterprise Players in the Middle East  
EMC Corporation



THE BIBLE of Indian IT Industry

Enterprise Equipment: Network Storage  
EMC Corporation



The Wired 40  
EMC Corporation



EMC Corporation

MHT Citizenship Awards Philanthropy  
EMC Corporation



BusinessWeek Top 100 Most Innovative Companies  
EMC Corporation



Digital Times 2007 HIT Product Award  
EMC Symmetrix DMX 4



InformationWeek 500  
EMC Corporation



Disk and disk subsystems  
EMC CLARiiON CX3



Technology Campaign of the Year IDC  
Digital Universe Campaign



Golden Processor Award 2008  
Best Content Management Software  
EMC Documentum 6.0

# Контакты

- Адрес
  - 614000, Пермь, Ленина, 60, оф. 503
- Телефон
  - +7 (342) 2-701-071
- Факс
  - +7 (342) 236-18-28
- Почта
  - [ilmilm@infatek.ru](mailto:ilmilm@infatek.ru)

