

Миссия учреждения- образование должно быть доступно для всех категорий детей.

ГБДОУ детский сад №41 "Центр интегративного воспитания"

Группы интегративного
воспитания (3-7 лет)
Фурштатская, 22

*Дети разного
возраста
(от 3 до 7 лет):*
12-13 чел. с
нарушениями
речи;
2-3 чел. со
сложной
структурой
дефекта

*Дети разного
возраста
(от 3 до 7 лет):*
12-13 чел. с
нарушениями
речи;
2-3 чел. со
сложной
структурой
дефекта

*Дети разного
возраста
(от 3 до 7 лет):*
12-13 чел. с
нарушениями
речи;
2-3 чел. со
сложной
структурой
дефекта

*Дети разного
возраста
(от 3 до 7 лет):*
12-13 чел. с
нарушениями
речи;
2-3 чел. со
сложной
структурой
дефекта

4 общеобразовательных группы +
Чайковского, 45

Ясельная
группа

Младшая
группа

Средняя
группа

Старше-
подготови-
тельная
группа

Служба ранней помощи
(0-3 года)

Организационная структура нашего учреждения

группы компенсирующей направленности

Служба ранней помощи

2 группы кратковременного пребывания для детей со сложной структурой дефекта от рождения до **3-х** лет

4 группы для детей

с тяжёлыми нарушениями речи
разновозрастные (от **3** до **7**)

2 группы для детей

со сложной структурой дефекта
разновозрастные (от **3** до **7**)

группы общеразвивающей направленности

Ясельная

для детей от **2** до **3** лет

Младшая

для детей от **3-х** до **4-х** лет

Средняя

для детей от **4** до **5** лет

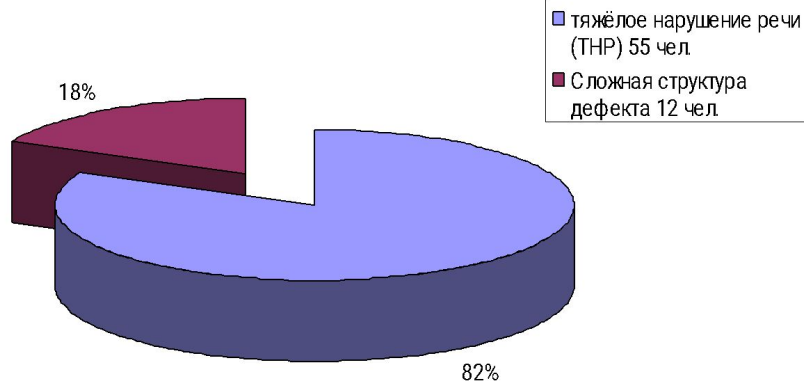
Старше-

подготовительная

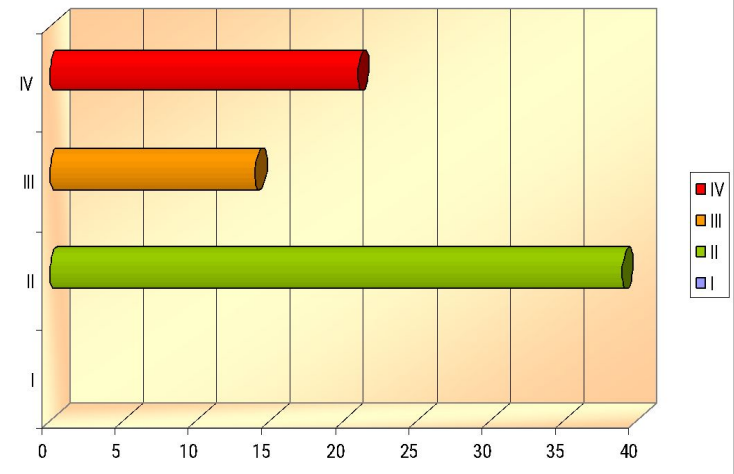
для детей от **5** до **7** лет

Структурное подразделение – ресурсный центр Федеральной стажировочной площадки

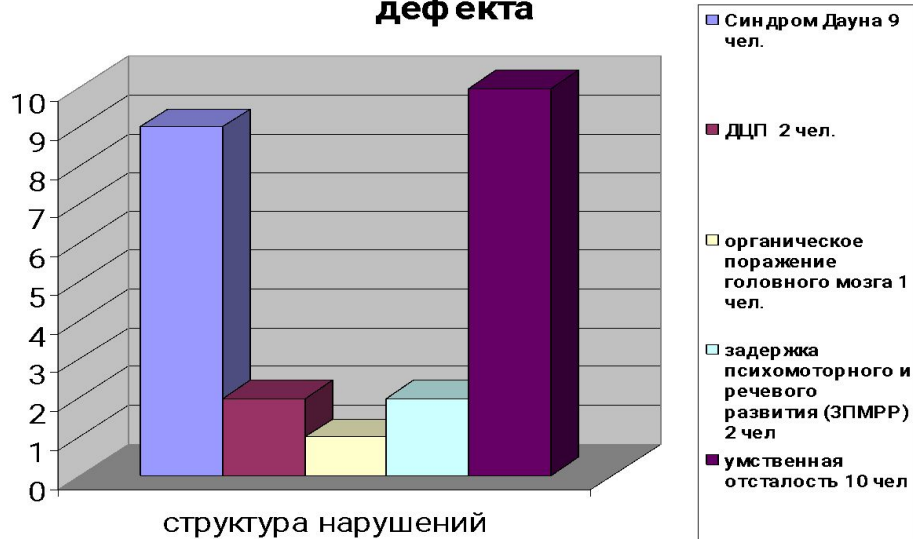
Состав интегративных групп



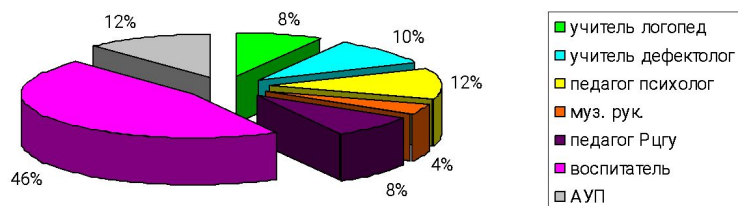
Анализ состава воспитанников по группам здоровья



группы со сложной структурой дефекта

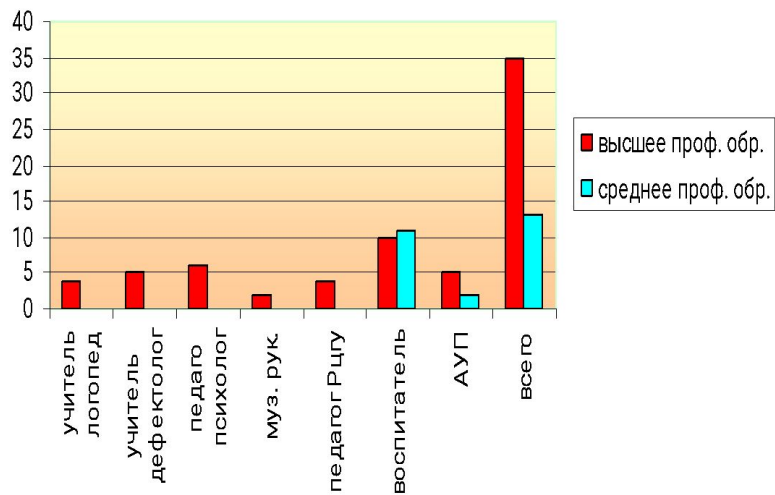


Структура педагогических кадров по должностям

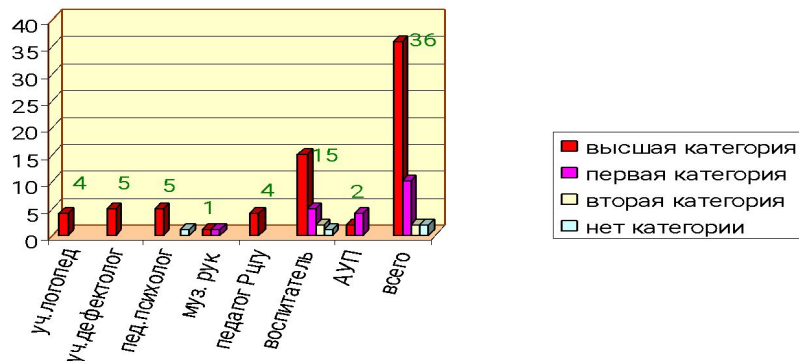


"Учреждение, которое полностью укомплектовано штатами"

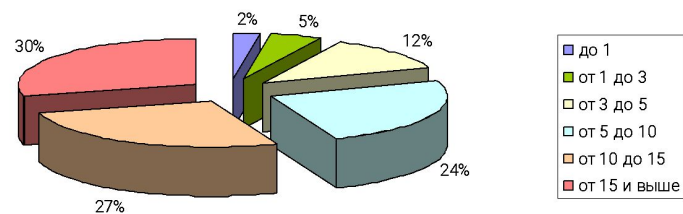
Анализ уровня образования по должностям



Анализ по уровню квалификации



Анализ педагогических кадров по стажу работы в ГДОУ №41



Этапы развития инновационной деятельности за 16 лет

1992 – 2000

Районная и городская
экспериментальная
площадка

2000– 2005

Федеральная
экспериментальная площадка
Министерства образования РФ

2006 – 2007

Ресурсный центр
районного уровня

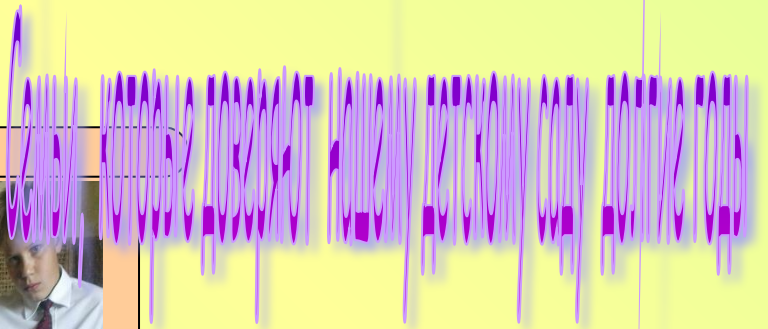
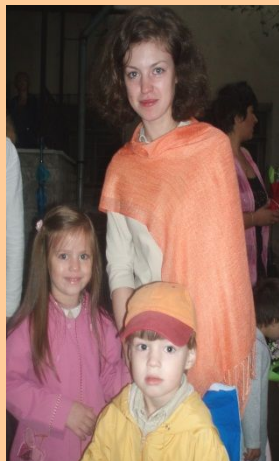
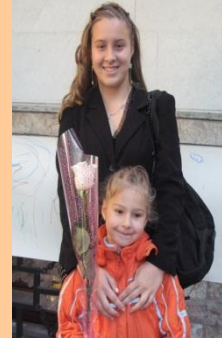
2007 – 2010

Ресурсный центр
городского уровня

2008 - 2011

Городская экспериментальная
площадка

Позитивное отношение родителей к учреждению





ОЦЕНКА РЕЗУЛЬТАТОВ РАБОТЫ ЗА СЧЕТ СОЗДАНИЯ ОБРАЗОВАТЕЛЬНОГО И ГОРОДСКОГО БЮДЖЕТА С/Б





Создание условий для сохранения здоровья обучающихся





Современный пищеблок...



...не менее современная прачечная



Наша игровая площадка



РАЗВИВАЮЩЕЕ ПРОСТРАНСТВО ГДОВ