

Научно-производственный центр  
«Космос-2»



**Космос-2**

**АВТОМАТИЗИРОВАННАЯ СИСТЕМА**  
**ОТЧЕТЫ ДЛЯ СИСТЕМЫ**  
**ЭЛЕКТРОННОГО ДОКУМЕНТООБОРОТА**  
**«ДЕЛО-ПРЕДПРИЯТИЕ»**



*Космос-2*

# ГЕНЕРАТОР ОТЧЁТОВ

- ✓ Функционирует как подсистема СЭДД «ДЕЛО»
- ✓ Предназначен для формирования отчетов и печатных форм
- ✓ Обладает широким инструментарием для глубокой аналитической и статистической выборки накапливаемых данных
- ✓ Служит основой для принятия эффективных управленческих решений, манипулирования и отражения разнородных данных в наиболее удобном для восприятия виде
- ✓ Не требует наличия пакета MS Office
- ✓ Теперь и под Oracle!

Эффективно организовать работу по разработке и подключению к системе «ДЕЛО» произвольного количества отчетов и печатных форм

Заменить традиционные средства анализа на более удобные и функциональные

**Внедрение генератора отчётов позволяет**

Снизить время на разработку отчетов и требования к квалификации разработчика

Повысить эффективность работы с системой «Дело» за счет более удобного и полного представления накопленной информации

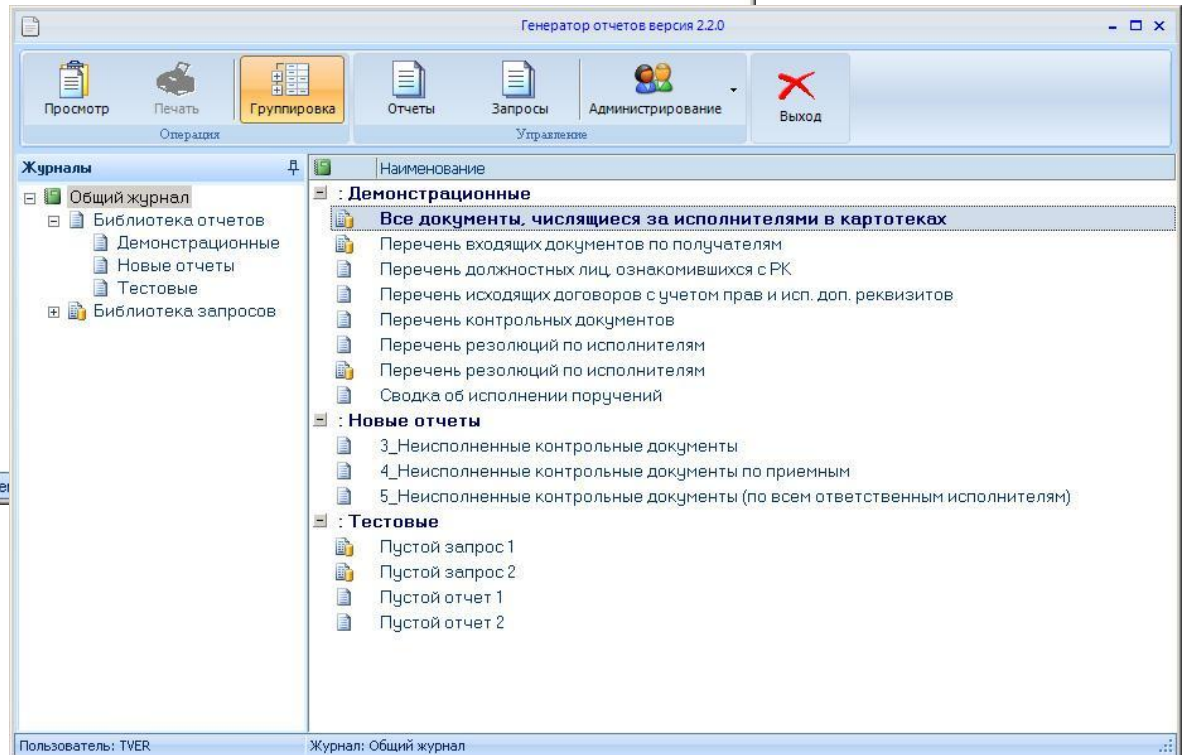
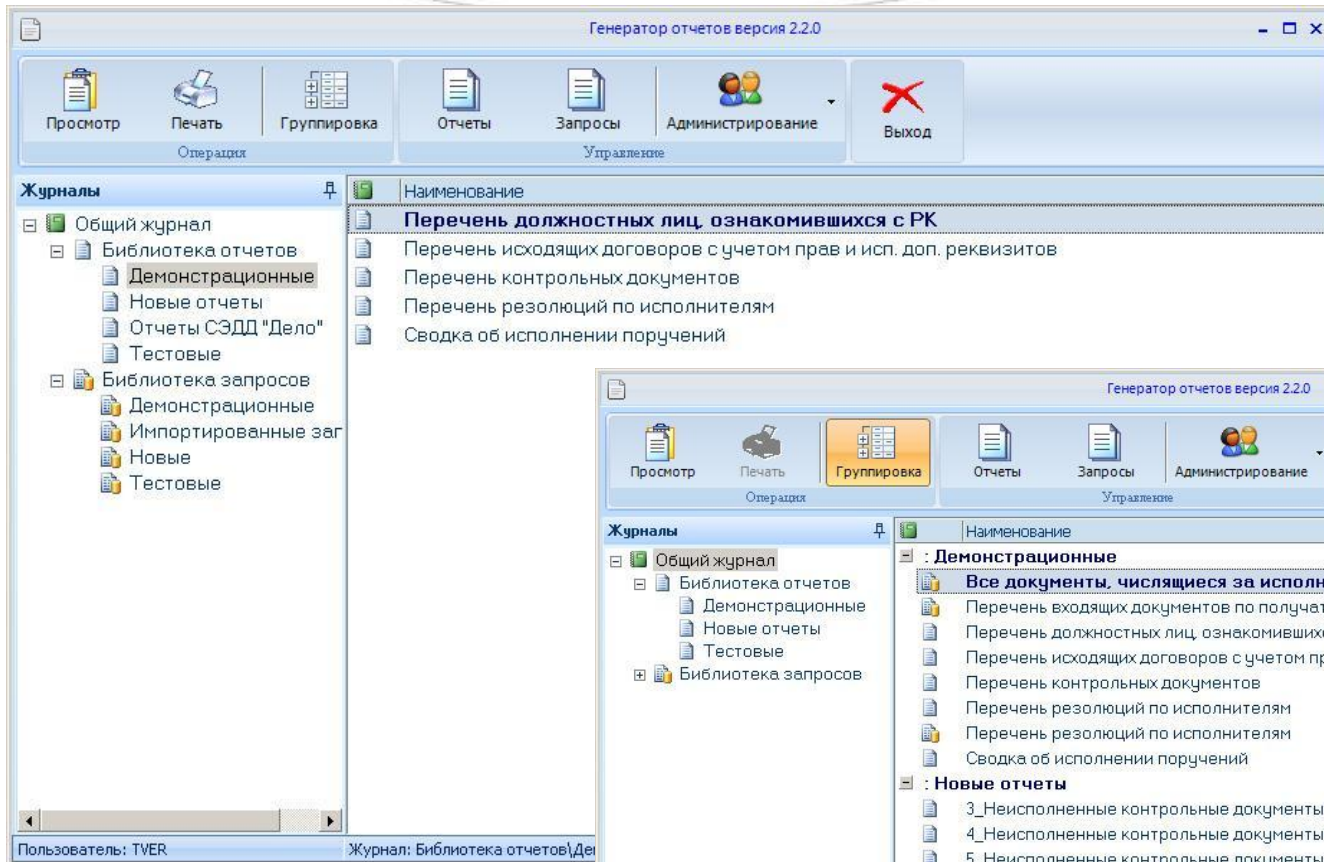


*Космос-2*

## ПОДСИСТЕМЫ ГЕНЕРАТОРА ОТЧЁТОВ

1. Библиотека отчетов
2. Библиотека запросов
3. Подсистема обеспечения безопасности и разграничения прав пользователей

# ГЛАВНОЕ ОКНО СИСТЕМЫ



# БИБЛИОТЕКА ОТЧЕТОВ

- Эффективное средство быстрой разработки и накопления любого количества шаблонов и отчётов произвольной сложности.
- Возможность создания шаблонов и отчётов с использованием собственного мета-языка для работы с данными системы «ДЕЛО», представленных мета-моделью.
- Возможность использования справочников системы «ДЕЛО» для заполнения значений параметров отчета.

# ИНТЕРФЕЙС БИБЛИОТЕКИ ОТЧЕТОВ

**FastReport - Перечень контрольных документов**

Файл Правка Отчет Вид ?

Код Данные Page1 Subreport1 DialogPage1

frxReport: TfrxReport

Свойства События

DataSet Не определен

- EngineOptions (TfrxEngineOptions)
- PreviewOptior (TfrxPreviewOption)
- PrintOptions (TfrxPrintOptions)
- ReportOptions (TfrxReportOptions)

Version 4.7.66

ReportTitle: ReportTitle1

**Перечень контрольных документов, поставл**  
[formatda

Header: Header1

№ п/п	Регистрационный номер, дата регистрации документа	Дата вынесения резолюции	Плановая дата исполнения
1	2	3	4

MasterData: MasterData1

Line	TRGQuery2. "МФРК" dt	TRGQuery2.	TRGQuery2.
1	[TRGQuery2. "ДатаРег"1]	"ДатаРег"1]	"ДатаПлан"1]

Поля БД Переменные Функции Классы

Данные

- TRGQuery1
  - Код
- TRGQuery2
  - ДатаПор
  - ДатаПлан
  - Исполнитель
  - ХодИсп
  - ДатаФакт
  - МФРК
  - ДатаРег
  - Содержание
  - Код
- TRGQuery3
  - Исполнитель

Вставлять поле  
 Вставлять заголовок  
 Сортировать по имени

Сантиметры 7.71; 5.31 0.00; 0.00 frxReport

Пуск Microsoft... C:\WIND... Входящ... Докумен... 2 Inter... 2 - Paint [Lyubash... 2 GenR... 15:05

# ИНТЕРФЕЙС БИБЛИОТЕКИ ОТЧЕТОВ

Менеджмент отчётных форм

Выгрузить | Загрузить | Добавить | Удалить | Отменить изменения | Дизайнер

Работа с файлами | Менеджмент отчётов

Показать все | Справочник

Фильтрация по темам запросов

Сохранить | Сохранить и выйти | Выйти без сохранения

Сохранение и выход

Наименование	Тема	Примечание
Перечень резолюций по исполнителям	Демонстрационные	
Сводка об исполнении поручений	Демонстрационные	
Перечень исходящих договоров с учетом прав и исп. доп. реквизитов	Демонстрационные	
Перечень контрольных документов	Демонстрационные	
Перечень должностных лиц, ознакомившихся с РК	Демонстрационные	
Пустой отчет 1	Тестовые	
Пустой отчет 2	Тестовые	
3_Неисполненные контрольные документы	Новые отчеты	
4_Неисполненные контрольные документы по приемным	Новые отчеты	
5_Неисполненные контрольные документы (по всем ответственным исполнит	Новые отчеты	
Сведения о документообороте	Отчеты СЭДД "Дело"	
Сведения о документообороте по корреспондентам и гражданам	Отчеты СЭДД "Дело"	
Сведения о работе должностных лиц подразделений с документами	Отчеты СЭДД "Дело"	
Справка_напоминание	Отчеты СЭДД "Дело"	



# ПРИМЕР №1

Перечень исходящих договоров

# ОКНО ДЛЯ ВВОДА ПАРАМЕТРОВ ФОРМИРОВАНИЯ ОТЧЕТА

Перечень исходящих договоров с проверкой прав и доп. реквизитов

Введите диапазон сумм для отбора договоров:

с 1000 по 30000

Введите диапазон дат для отбора договоров:

с 01.01.1998 по 30.05.2009

Ok Отмена

The image shows a standard Windows-style dialog box with a title bar, a main content area with two sections for input, and a bottom area with two buttons. The first section is for sum ranges, with text boxes containing '1000' and '30000'. The second section is for date ranges, with dropdown menus containing '01.01.1998' and '30.05.2009'. The 'Ok' button is highlighted.

# ОКНО ПРЕДВАРИТЕЛЬНОГО ПРОСМОТРА ОТЧЕТА

Предварительный просмотр

100% | 1 | Закрыть

## Перечень исходящих договоров

За период с 01.01.1998 по 30.05.2009

№ РК	Дата регистрации	Сумма договора	Содержание	Адресат
15-06К	06.06.2006	20000	Направляем на рассмотрение договор о страховании имущества	ОАО "Промстройразвитие"

# ПРИМЕР №2

Отчёт по исполнителям

# ОКНО ДЛЯ ВВОДА ПАРАМЕТРОВ ФОРМИРОВАНИЯ ОТЧЕТА

Введите параметры отчета

Контрольный период

01.01.2006 - 30.08.2006

Перечень исполнителей

Плахов А.В. - Управляющий делами- Зам главы администрации по вопросам  
Лихачева С.Л. - Начальник контрольного отдела  
Каблукова М.В. - Зам. управделами

OK Отмена

# ОКНО ПРЕДВАРИТЕЛЬНОГО ПРОСМОТРА ОТЧЕТА

Предварительный просмотр

100% 1 Закрыть

**Перечень резолюций по исполнителям  
за период с 01.01.2006 по 30.08.2006**

Каблукова М.В.

Автор	Номер документа	Дата регистрации	Резолюция	Контроль
Плахов А.В.	ПР/1-06	06.06.2006	Прошу рассмотреть и доложить	Снят с контроля
Захаров П.Ф.	15-06К	06.06.2006	Для исполнения	Снят с контроля
Гончаров А.О.	Вх./З	28.05.2006	Прошу подготовить ответ	На контроле

Лихачева С.Л.

Автор	Номер документа	Дата регистрации	Резолюция	Контроль
Захаров П.Ф.	01/2	05.06.2006	Для рассмотрения 13134123	Снят с контроля

Плахов А.В.

Автор	Номер документа	Дата регистрации	Резолюция	Контроль
Гончаров А.О.	В-1	05.06.2006	Исполнить	На контроле
Захаров П.Ф.	33/2	05.06.2006	Прошу подготовить ответ	Снят с контроля

# ПРИМЕР №3

Справка-напоминание

# ОКНО ДЛЯ ВВОДА ПАРАМЕТРОВ ФОРМИРОВАНИЯ ОТЧЕТА

**Параметры для справки-напоминания**

Поручения:

Дата исполнения с  по

Исполнители

Лихачева С.Л. - Начальник контрольного отдела

Выбрать исполнителей  Внутренний  Внешний

Отв. исполнитель

Контролер

Картотека

Все

Все поручения  Пункты  Резолюции

Группы документов

**Поиск по всем группам**

Выбрать группы документов

Авторы резолюций

**Поиск по всем авторам**

Выбрать автора резолюций

включить лог, удаленные элементы справочников

**Ok**



# ОКНО ВЫВОДА РЕЗУЛЬТАТОВ ЗАПРОСА СПРАВКИ-НАПОМИНАНИЯ

Предварительный просмотр

87%

Закреть

08.04.2011

Справка-напоминание  
об исполнении поручений  
со сроком исполнения с 30.03.2011 до 07.04.2011  
Лихачева С.Л.

№ п/п	Рег. номер/ дата	Корреспондент / кто подписал	Краткое содержание	Поручение	План дата исполнения	Исполнитель
1	Вх.-21хот от 16.04.2010	КБ "Восток" - Карелин В.В.	Протокол разногласий	Захаров П.Ф. Прошу подготовить ответ	09.02.2011	Рубановский Л.Б., Лихачева С.Л., Каблукова М.В.
2	123 от 16.03.2011		О проведении совещания	Гончаров А.О./Для исполнения	02.03.2011	Лихачева С.Л.

# БИБЛИОТЕКА ЗАПРОСОВ

- Быстрый доступ в карточку связанного документа в системе «ДЕЛО»
- Экспорт результатов в Excel
- Возможность создания запросов с использованием собственного мета-языка разработки внутри данных системы «ДЕЛО», представленных мета-моделью
- Возможность использования справочников системы «ДЕЛО» для заполнения значений параметров

Результаты выполнения запроса

№ФК	ДАТАРЕГ	ДАТАПЛАН	ДАТАФАКТ	СОДЕРЖАНИЕ	ИСПОЛНИТЕЛЬ	КОД
22/1	08.06.2006			Запрос на предоставление документов	Фалеев А.Д.	43
01/2	05.06.2006			Направляем на рассмотрение договор-поставки № 56/06	Рубановский Л.Б.	84

№: 22/1 от: 08/06/2006 Экз. №: 1 Доступ: общий План: 00/00/0000 Факт: 00/00/0000

Подл.(1): Портнов И.А. - Заместитель мэра п вопросам Начальник управления  
Содерж: Запрос на предоставление документов  
Исполк: Фалеев А.Д. - Нач. отдела № 1

Вкладыш(0):  
Рубр.(0):  
Прим.:  
Адр.(1): Филиал республики Коми (08/06/2006)

Поручение (0 из 0)  
Автор: от 00/00/0000 План: 00/00/0000 Факт: 00/00/0000  
Текст:

Центральная карточка

Выгрузить результаты в: Microsoft Excel

Показать текст SQL

Выполнить с другими параметрами

Закреть

# ОКНО УПРАВЛЕНИЯ БИБЛИОТЕКИ ЗАПРОСОВ

Менеджер библиотеки запросов

Выполнить    Закрыть    Показать все    Справочник    Добавить    Изменить    Удалить

Операции    Фильтрация по темам запросов    Управление библиотекой

Наименование запроса	Тема запроса
Перечень входящих документов по получателям	Демонстрационные
Перечень резолюций по исполнителям	Демонстрационные
Все документы, числящиеся за исполнителями в картотеках	Демонстрационные
Пустой запрос 1	Тестовые
Пустой запрос 2	Тестовые

Название запроса:

# ФОРМА УПРАВЛЕНИЕМ БИБЛИОТЕКИ ЗАПРОСОВ

- Динамическое управление представлением данных (смена сортировки, группировка, динамическая фильтрация данных)
- Возможности пост-анализа – подведение итогов (общих и индивидуально для каждой группы), в том числе вычисление суммы, количества, максимального, минимального, среднего значения по любому из показателей

# ОКНО РЕДАКТИРОВАНИЯ ЗАПРОСА

**Редактирование запроса**

Введите название и текст запроса

Название запроса: Все документы, числящиеся за исполнителями в картотеках

Тема запроса: Демонстрационные

Тип карточки объекта: Регистрационная карточка "Дело"

Символ разделитель: ~ Поле идентификатор объекта: Код

Введите текст запроса

**ИЗ** ВсеДокументы, Подразделения  
**ВЫБРАТЬ** ВсеДокументы.№РК, ВсеДокументы.ДатаРег, ВсеДокументы.ДатаПлан,  
Подразделения.Наименование **КАК** [Исполнитель:],  
ВсеДокументы.Код  
**где** ВсеДокументы.УКодИсполнитель=Подразделения.УниКод **и**  
( ( ВсеДокументы.УКодИсполнитель в ~Исполнители РК~ ) **ИЛИ** ( ' ' в ~Исполнители РК~ ) )  
( ( ВсеДокументы.КартотекаРег в ~Картотеки~ ) **ИЛИ** ( ' ' в ~Картотеки~ ) )

Импорт

Экспорт

Разбор запроса

Выполнить запрос

Введите параметры запроса

Название параметра: Картотеки

Тип параметра: Справочный тип системы "Дело"

Заключать параметр в кавычки (для строк и дат)

Проверять заполнение параметра

Название справочника: Картотеки

включить логически удаленные элементы справочника

позволять множественный выбор элементов справочника (используется со словом "в" в запросе)

Сохранить

Закреть



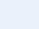
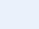


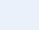
# ПРИМЕР



ЗАПРОС С ГРУППИРОВКОЙ ДАННЫХ

# ОКНО ВВОДА ПАРАМЕТРОВ ВЫПОЛНЕНИЯ ЗАПРОСА

**Укажите параметры выполнения запроса**

Список параметров для запроса

Картотеки	Центральная картотека	
	Юридический отдел	
	УОД	
	УД	
Исполнители РК	ПЗУ	
	<hr/>	
	Фалеев А. Д. - Нач. отдела № 1	
	Рубановский Л.Б. - Гл. юрист	
	Лихачева С.Л. - Начальник контрольного отдела	
	Гончаров А.О. - Заместитель ген. директора	



 **Выполнить запрос**       **Отменить**



# ОКНО ВЫВОДА РЕЗУЛЬТАТОВ ВЫПОЛНЕНИЯ ЗАПРОСА

Результаты выполнения запроса

Результат запроса (Все документы, числящиеся за исполнителями в картотеках)

№РК	ДАТАРЕГ	ДАТАПЛАН	ДАТАФАКТ	СОДЕРЖАНИЕ	ИСПОЛНИТЕЛЬ:	КОД
22/1	08.06.2006			Запрос на предоставление документов	Фалеев А.Д.	43
01/2	05.06.2006			Направляем на рассмотрение договор-поставки № 56/06	Рубановский Л.Б.	84
ПР/1-06	06.06.2006	10.10.2010		Результаты заседания	Лихачева С.Л.	89
15-06К	06.06.2006	30.04.2010		Направляем на рассмотрение договор о страховании имущества	Фалеев А.Д.	128
1	12.11.2010			Об оказании услуг	Лихачева С.Л.	5371
07/5	01.12.2010			О направлении материалов	Лихачева С.Л.	5404

Выгрузить результаты в:   **Выгрузить**  **Показать** Количество=6

**Показать текст SQL**  **Выполнить с другими параметрами**  **Закреть**



# ОКНО ГРУППИРОВКИ ДАННЫХ

Результаты выполнения запроса

Результат запроса (Все документы, числящиеся за исполнителями в картотеках)

ИСПОЛНИТЕЛЬ:

№РК	ДАТАРЕГ	ДАТАПЛАН	ДАТАФАКТ	СОДЕРЖАНИЕ	КОД
ИСПОЛНИТЕЛЬ:: Лихачева С.Л.					
ПР/1-06	06.06.2006	10.10.2010		Результаты заседания	89
1	12.11.2010			Об оказании услуг	5371
07/5	01.12.2010			О направлении материалов	5404
<input type="text" value="3"/>					
ИСПОЛНИТЕЛЬ:: Рубановский Л.Б.					
01/2	05.06.2006			Направляем на рассмотрение договор-поставки № 56/06	84
<input type="text" value="1"/>					
ИСПОЛНИТЕЛЬ:: Фалеев А.Д.					
22/1	08.06.2006			Запрос на предоставление документов	43
15-06К	06.06.2006	30.04.2010		Направляем на рассмотрение договор о страховании имущества	128
<input type="text" value="2"/>					


Выгрузить результаты в:    Количество=6

# ПОДСИСТЕМА ОБЕСПЕЧЕНИЯ БЕЗОПАСНОСТИ

- Вход в систему с использованием учетной записи системы «ДЕЛО»
- Возможность объединения пользователей в группы с автоматическим наследованием каждым пользователем прав группы
- Возможность установки прав для каждой группы или пользователя индивидуально для каждого отчета или запроса
- Широкий спектр настройки прав пользователей.  
Возможность разграничения прав для каждого действия
- Серверный принцип проверки ключевых прав – максимально высокий уровень Безопасности
- Невмешательство в систему «Дело»

# ОКНО АВТОРИЗАЦИИ ПОЛЬЗОВАТЕЛЯ ПРИ ПОДКЛЮЧЕНИИ К БД

**Параметры подключения** [X]


Имя пользователя:  

Пароль:

Язык: **En** CapsLock:

**Подключить** **Параметры <<<**

Тип сервера:  ▼

Имя сервера:  

Имя базы данных:

# ОКНО ЖУРНАЛА ПОЛЬЗОВАТЕЛЕЙ

Код	Имя	ФИО	Должность	Примечание
1003029	WFAGENT	WFAGENT		
3611	TVER	Тверская У.Л.	Технолог системы	
4312	R2	Озерова П.Б.	Руководство	
4311	R1	Балашова М.В.	Руководство	
4315	POV	Попова О.В.	Управление по основн	
4323	MAG	Могилева А.Г.	Юридический отдел	
4313	LOL	Лихачева О.Л.	Управление делами	
4321	KOG	Кобзина О.Г.	Отдел кадров	
0	DELO	Администратор	Владелец схемы	
4316	BMW	Березина М.В.	Планово-экономическ	



## Преимущества использования собственного мета-языка разработки запросов и мета- модели данных

1. Быстрая разработка запросов без углубленных знаний MS SQL, Oracle и «ДЕЛО»
2. Все используемые в базе данных системы «ДЕЛО» таблицы, поля, а также связи между ними отражены в мета-модели данных, что позволяет при разработке запросов пользоваться понятиями предметной области.
3. Дополнительные реквизиты автоматически подключаются к мета-модели.
4. В мета-модель включены наиболее часто используемые функции и выражения
5. Редактор текстов запросов снабжен удобными средствами контекстной подсказки и автозавершителями выражений, средствами визуальной индикации

Научно-производственный центр  
«Космос-2»



**Космос-2**

**СПАСИБО ЗА  
ВНИМАНИЕ!**

**А ещё у нас есть УМС.**