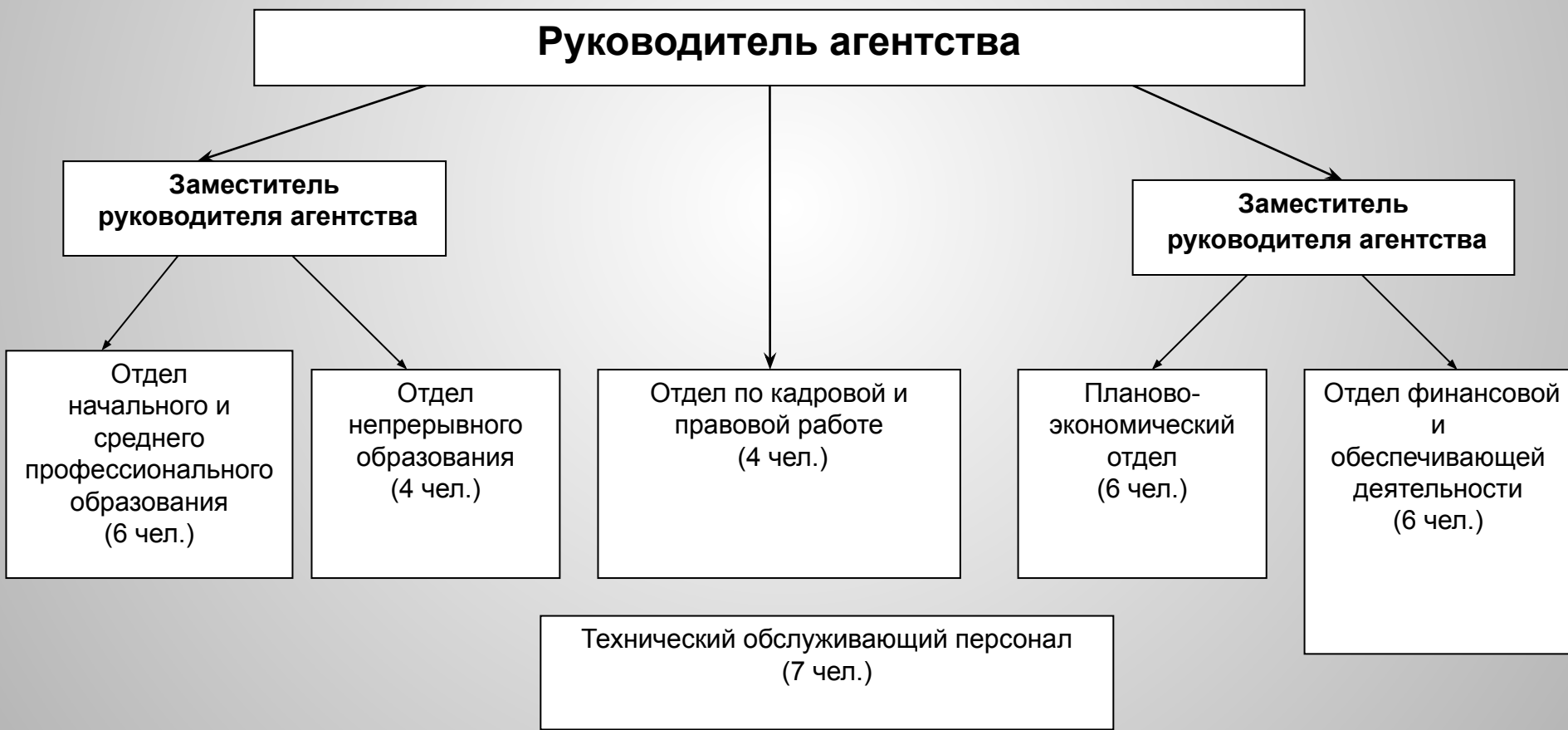


СТРУКТУРА АГЕНТСТВА ПРОФЕССИОНАЛЬНОГО ОБРАЗОВАНИЯ И НАУКИ АДМИНИСТРАЦИИ КРАСНОЯРСКОГО КРАЯ

Количество госслужбы – 29 человек
Технический обслуживающий персонал – 7 человек



СТРУКТУРА КРАЕВОГО УЧЕБНО-МЕТОДИЧЕСКОГО ЦЕНТРА ПРОФЕССИОНАЛЬНОГО И ДОПОЛНИТЕЛЬНОГО ОБРАЗОВАНИЯ



СТРУКТУРА

ГУ Дома Культуры учащихся и работников профессионального образования
Красноярского края

ДИРЕКТОР

**ЗАМЕСТИТЕЛЬ
ДИРЕКТОРА ПО
МЕТОДИЧЕСКОЙ
РАБОТЕ**

**ГЛАВНЫЙ
БУХГАЛТЕР**

**ХУДОЖЕСТВЕННЫЙ
РУКОВОДИТЕЛЬ**

**БЛОК ОБЕСПЕЧЕНИЯ
ДЕЯТЕЛЬНОСТИ**

(завхоз, водитель,
костюмер,
звукорежиссер,
рабочие КОРЗ)

**ИНФОРМАЦИОННО-
АНАЛИТИЧЕСКИЙ**

(обобщение,
распространение
передового опыта,
проектная
деятельность)

**ОКАЗАНИЕ
ПРАКТИЧЕСКОЙ
МЕТОДИЧЕСКОЙ
ПОМОЩИ, РАБОТА
СО СМИ**

**ОРГАНИЗАЦИОННО-
МАССОВАЯ
РАБОТА**

(смотры, конкурсы,
фестивали и др.
мероприятия)

**КРУЖКИ, СТУДИИ
ДЛЯ УЧАЩЕЙСЯ
МОЛОДЕЖИ**

СТРУКТУРА

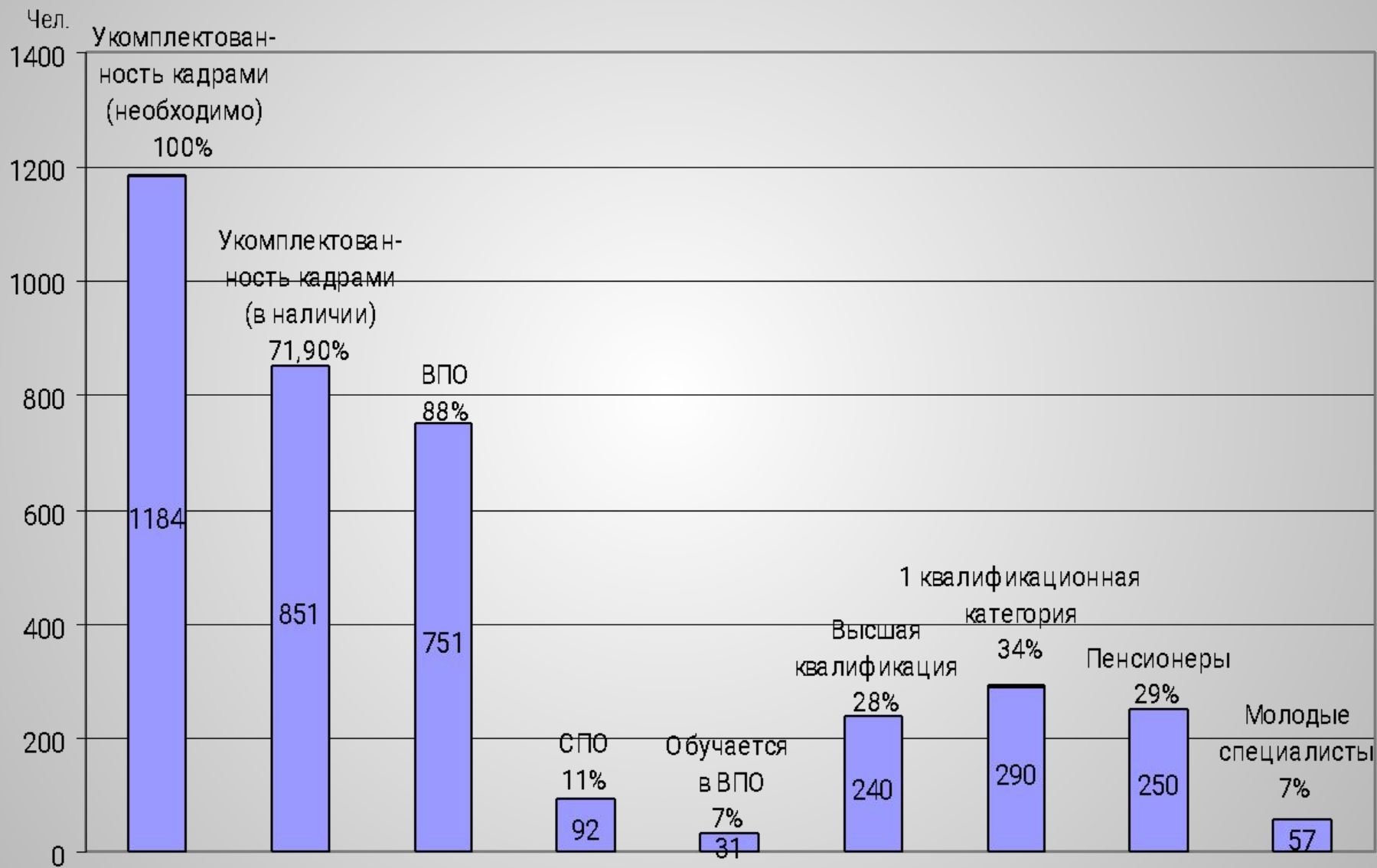
ГУ по внешкольной работе с детьми «Детско-юношеский клуб физподготовки»



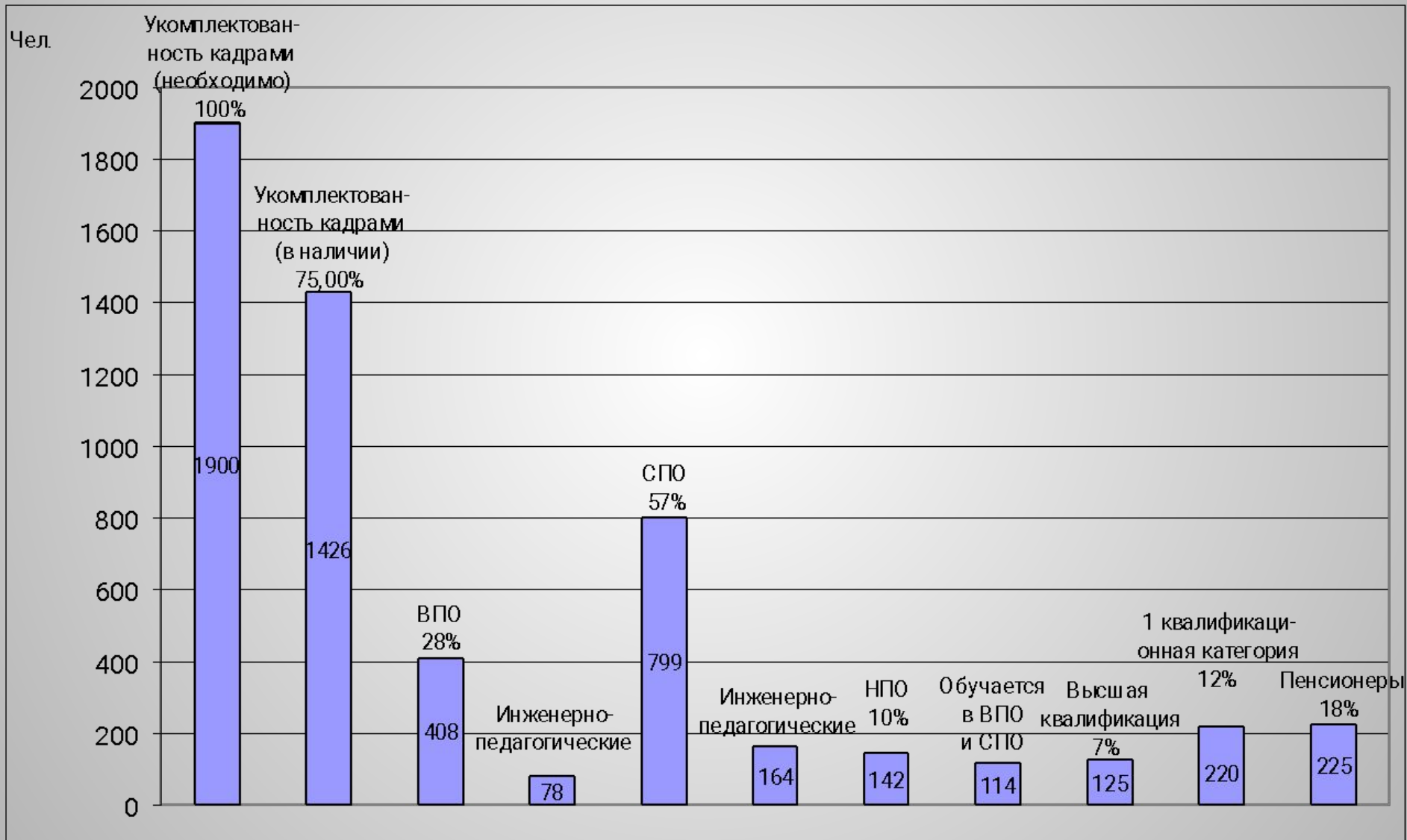
Сводная таблица основных показателей работы учебных заведений НПО, СПО за 2004-2005 учебный год.

Количество учебных заведений	Количество профессий и специальностей	Контингент			Выпуск в 2006 г.	Хоз дог. Подготовка (выпуск в 2005 году)	Кол-во сирот	Проживающ. в общ.	Финансы (тыс. руб) 2005г.		Стоимость основных фондов (тыс. руб)	Стоимость одного учащегося в год (бюджет)	Уровень преступности за 2005 год	Число компьютеров в учреждении
		9кл.	11кл.	Менее 9 кл.					Бюджет	Небюджет				
1	2	3	4	5	8	9	10		16	17	21	22	23	24
76 НПО	160	1717	3146	7421	12634	19778	3254	4618	1015649,0	83618,0	1 770 448	36-72	542/1,7	1448
6 СПО	25	807	430		1012	332	141		82475,3	12383,0				

Преподаватели



Мастера производственного обучения



Распределение бюджета по статьям в 2005 г.

