

Геософт: Конструктор финансовых отчетов 1.0.

Конструктор для создания
финансовых отчетов в 1С
Бухгалтерии 7.7.

Основные возможности модуля:

- Возможность создания и последующего многократного использования любого аналитического отчета по заданным пользователем корреспонденциям счетов
- Восемь видов графиков и диаграмм (Включая 4 групповых)
- Сравнительный анализ показателей за различные периоды (год, квартал, месяц, декада, неделя, день)
- Два уровня аналитических группировок
- Расчет базисных и цепных индексов роста всех показателей по периодам
- Четыре типа таблиц (В том числе две из них в Excel)

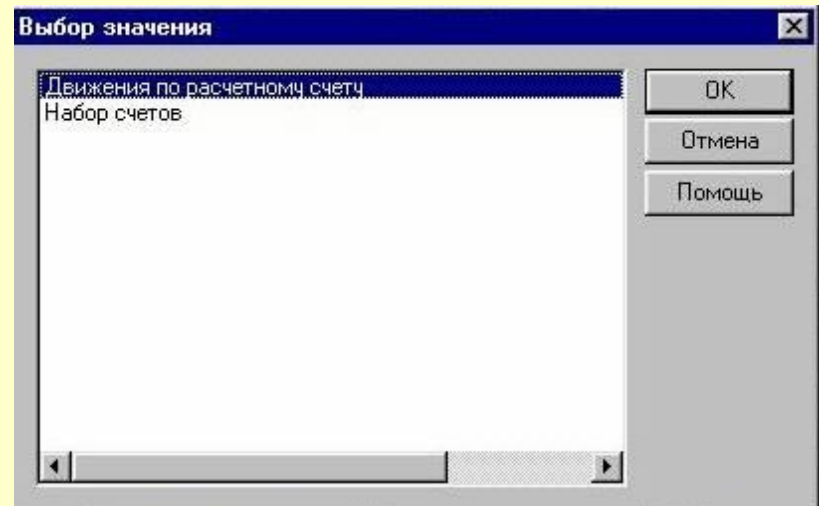
Создание нового аналитического отчета. Заполнение таблицы (Движение по банку):

- В табличной части конструктора отчетов вы указываете корреспонденции счетов, по которым будет осуществляться отбор оборотов.
- Поля «Группа» и «Аналитика» представляют два уровня произвольных группировок данных, представляемых в отчете. Заполняются пользователем.
- Отчет работает по данным бухгалтерских проводок



Создание нового аналитического отчета. Сохранение настроек:

- После заполнения всех реквизитов, необходимо сохранить отчет. (Всего можно сохранить до 1000 отчетов)
- Сохранение или удаление отчета делается с помощью соответствующих кнопок
- Для использования сохраненного отчета достаточно загрузить его набор настроек, выбрать период отчета и нажать кнопку «Сформировать»
- Все отчеты хранятся во внешних файлах, не изменяя конфигурации



Создание нового аналитического отчета. Печатные формы таблиц (Движение по банку):

- После того, как вы задали корреспонденции проводок для отчета и задали значения групп и аналитик, можно формировать различные таблицы (4 вида) и графики (8 видов)
- Для печати таблицы достаточно выбрать ее тип. Таблицы можно открывать сразу в Excel
- Таблицы могут быть сводными (Отметка «Только по группам»)

Наименование	Январь 2004 г.	Февраль 2004 г.	Март 2004 г.
Приход	4 706 857,39	1 529 071,66	2 166 566,23
Целевой индекс роста (Приход), %	0,00	-47,51	41,69
Базисный индекс роста (Приход), %	0,00	-47,51	-53,97
Расчетный счет	4 706 857,39	1 529 071,66	2 166 566,23
Целевой индекс роста (Расчетный счет), %	0,00	-47,51	41,69
Базисный индекс роста (Расчетный счет), %	0,00	-47,51	-53,97
Расход	3 082 485,31	2 505 127,28	585 191,08
Целевой индекс роста (Расход), %	0,00	-18,73	-76,64
Базисный индекс роста (Расход), %	0,00	-18,73	-81,02
Расчетный счет	3 082 485,31	2 505 127,28	585 191,08
Целевой индекс роста (Расчетный счет), %	0,00	-18,73	-76,64
Базисный индекс роста (Расчетный счет), %	0,00	-18,73	-81,02

Наименование	Январь 2004 г.	Февраль 2004 г.	Март 2004 г.
Приход	4 706 857,39	1 529 071,66	2 166 566,23
Целевой индекс роста (Приход), %	0,00	-47,51	41,69
Базисный индекс роста (Приход), %	0,00	-47,51	-53,97
Расход	3 082 485,31	2 505 127,28	585 191,08
Целевой индекс роста (Расход), %	0,00	-18,73	-76,64
Базисный индекс роста (Расход), %	0,00	-18,73	-81,02

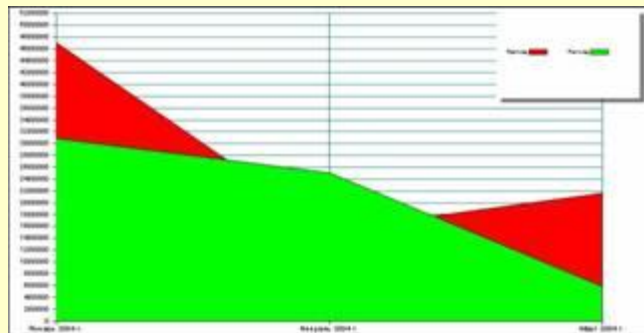
Создание нового аналитического отчета. Вывод графиков (Движение по банку):

- Графики могут быть двух типов:
 - Групповые (по группам)
 - Аналитические (по отдельным аналитикам)
- Любой отчет можно сопроводить любым графиком, выбор графика осуществляется в графе «Вид графика»
- Для того, чтобы вывести график нужно:
 - Выбрать вид графика
 - Отметить в табличной части показатель (группу или аналитику), по которому нужно вывести график

Гистограмма «Приход: расчетный счет»:

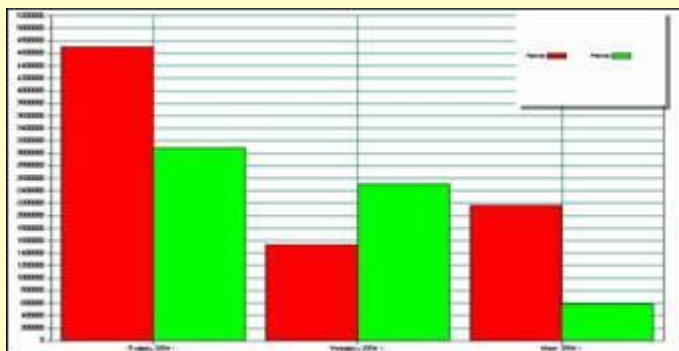


График «Приход / Расход: Расчетный счет»:



Создание нового аналитического отчета. Варианты графиков (Движение по банку):

Гистограмма №1 Приход / Расход: Расчетный счет:



Гистограмма №2 Приход / Расход: Расчетный счет:

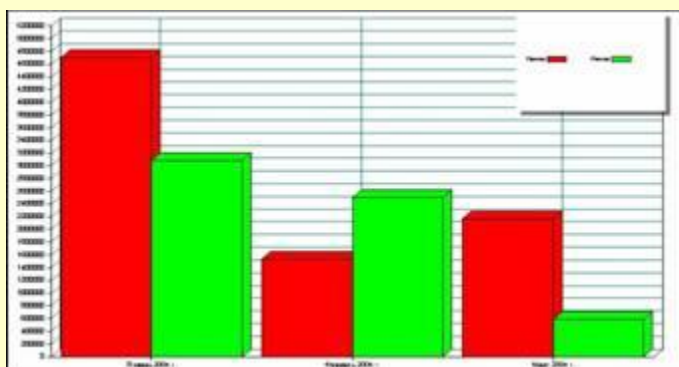


График Приход / Расход: Расчетный счет:

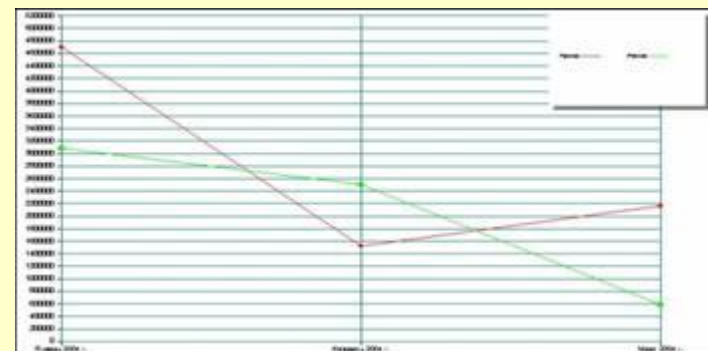
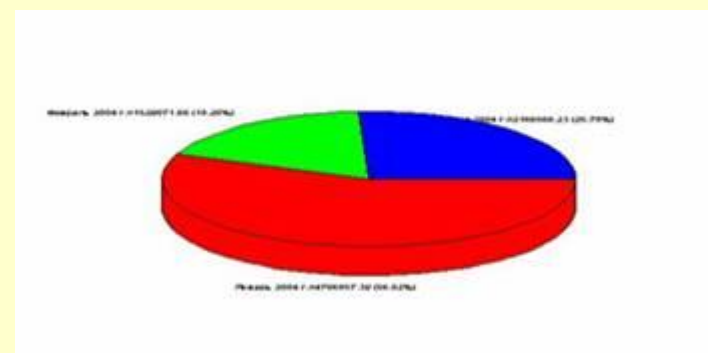


Диаграмма Приход: Расчетный счет:



Конструктор финансовых отчетов. Примеры наборов настроек:

- Отчет о выручке и затратах по видам (Форма №2)
- Отчет о начислении/уплате налогов
- Отчет о динамике заработной платы, сопоставление динамики заработной платы и объемов реализации
- Взаиморасчеты с покупателями и поставщиками. Динамика объемов продаж по группам контрагентов, объемов закупа по категориям ТМЦ
- Анализ выручки от реализации
- Отчеты по продажам в разрезе менеджеров.
- Все виды отчетов по движениям денежных средств, фактическая часть бюджетов движения денежных средств, бюджетов доходов и расходов

Дополнительные возможности:

- Для создания, изменения и использования финансовых отчетов не требуется навыков программирования
- Модуль работает в форме внешнего отчета, не вносит изменений в конфигурацию, не препятствует обновлениям. Все наборы настроек и отчеты хранятся во внешних файлах.
- Создавать и настраивать финансовые отчеты можно не прибегая к услугам фирм - франчайзи и программистов
- Отчет работает с любой конфигурацией, использующей компоненту «Бухгалтерский учет». Перечень конфигураций:
 - 1С Бухгалтерия 7.7.
 - 1С Упрощенная система налогообложения 7.7.
 - 1С Комплексная конфигурация 7.7.
 - 1С Производство услуги бухгалтерия 7.7.

Рекомендуем к внедрению:

- Типовое решение "Геософт: Конструктор финансовых отчетов" предназначено для анализа финансово-хозяйственной деятельности предприятия, формирования произвольной отчетности в виде таблиц, графиков и диаграмм.
- Внедрение программы будет полезным для предприятий всех видов деятельности, а именно для руководителей, экономистов, бухгалтеров и других сотрудников, занимающихся анализом деятельности предприятия.
- Модуль позволит организациям создавать аналитические отчеты с учетом индивидуальных особенностей ведения учета, организовать качественный анализ деятельности предприятия в целом.

Порядок приобретения и стоимость модуля «Геософт. Конструктор финансовых отчетов 1.0.»:

- Локальная версия: 4500 руб. (Включая НДС)
- Дополнительное рабочее место: 2000 руб. (Включая НДС)
- В комплект поставки входит:
 - CD диск с дистрибутивом конфигурации
 - Электронный ключ защиты
 - Инструкция пользователя
- Для приобретения модуля обращайтесь:
 - ООО Компания «Геософт-ЕК» (Екатеринбург) Тел. (343) 365-92-86
 - ООО Внедренческая компания «Урал-Софт» online@ural-soft.ru

ООО Компания «Геософт-ЕК»
ООО Внедренческая компания «Урал-Софт»

Юридические адреса и реквизиты:

ООО Внедренческая компания «Урал-Софт»

Юридический адрес: 620014, Екатеринбург, Ленина 5/4, 130

Почтовый адрес: 620149, Екатеринбург, а/я 172

Тел. 8-904-82-51-342

<http://www.ural-soft.ru>

online@ural-soft.ru

ООО Компания «Геософт-Ек».

Адрес: 620027, Екатеринбург, Шевченко 9, 310

Тел. (343) 365-92-86

<http://www.geosoft-ek.ru>

info@geosoft-ek.ru