

**СИСТЕМА АВТОМАТИЗИРОВАННОГО
УЧЕТА АТТЕСТАЦИИ РАБОЧИХ МЕСТ ПО
УСЛОВИЯМ ТРУДА**

АРМ «АТТЕСТАЦИЯ РМ»

Введение

- Проведение аттестации сопровождается большим количеством бумажных документов (для крупных предприятий оно может исчисляться десятками тысяч карт аттестаций, протоколов и т.д.) найти в таком количестве бумаг необходимые данные нелёгкая задача.
- Кроме составления карт аттестации и протоколов необходимо составлять всевозможные отчёты о ходе аттестации и количественном и качественном составе условий труда.
- Предоставлять информацию по условиям труда на предприятии в государственные органы в соответствии ТрК РФ.
- В таких условиях получение информации или составление отчёта может занять несколько недель с полной загрузкой сотрудников ООТ.
- **Выход: формировать базу с результатами аттестации.**

Назначение системы

- оперативное накопление и хранение информации из карт аттестации
- оперативный анализ результатов аттестации
- автоматизация оформления выходной документации о результатах аттестации

Решаемые задачи

- исполнение требований ст. 212 ТрК РФ «Обязанности работодателя по обеспечению безопасных условий и охраны труда» и Постановления Минтруда РФ от 24.04.2002 «О создании системы сертификации работ по охране труда в организациях»;
- аккумулярование данных по состоянию условий труда на РМ для их использования при расследовании и учете профессиональных заболеваний, установлении компенсаций за тяжелую работу и работу с вредными условиями труда (ст. 147 ТрК РФ)
- организация государственной статистической отчетности об условиях труда (ст.212 ТрК РФ)
- составления трудового договора (ст.57 ТрК РФ)
- информирование работников об условиях и охране труда на РМ (ст.212 ТрК РФ)

Основные функции

- Ведение базы рабочих мест
- Ввод данных персонала и закрепление за рабочими местами
- Ввод данных протоколов обследований рабочих мест
- Формирование карт аттестации и приложений
- Формирование отчётов о ходе аттестации

Ввод информации с карт аттестации РМ

- Общие сведения о рабочем месте
- Оценка условий труда по степени вредности и опасности
- Оценка условий труда по степени травмобезопасности
- Оценка условий труда по степени тяжести и напряженности
- Обеспеченность средствами индивидуальной защиты
- Доплата к тарифной ставке
- Продолжительность рабочей недели дополнительного отпуска
- Остальные сведения о рабочем месте
- Рекомендации по условиям труда

Отчетные документы

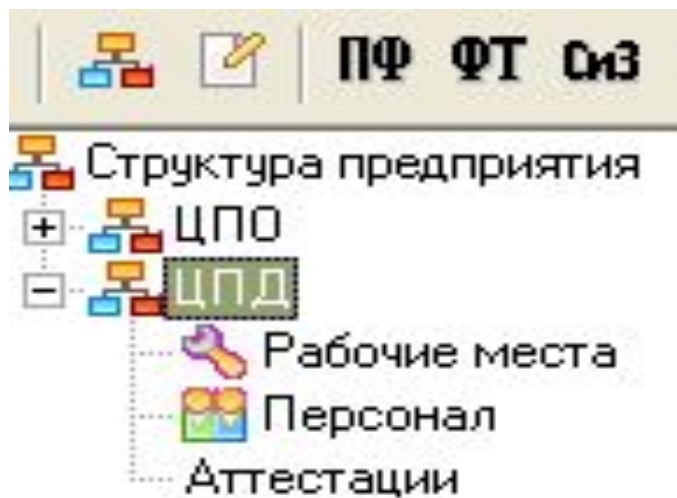
- Карта аттестации
- Ведомость
- Отчет1 (кол-во РМ по результатам аттестации)
- Отчет2 (категория персонала и результаты аттестации)
- Отчет3 (кол-во РМ и кол-во работающих)
- Отчет4 (кол-во РМ с вредными условиями труда)
- Отчет5 (кол-во РМ с вредными условиями труда, отдельно по каждому фактору)
- Отчет6 (кол-во РМ с льготами за вредными условиями труда)
- Отчет7 (кол-во РМ по формам организации труда)
- Отчет8 (кол-во РМ по формам организации производства)
- ...

Этапы формирования базы

- Формирование структуры предприятия
- Формирование рабочих мест с привязкой к структуре предприятия
- Формирование справочников
- Ввод данных персонала и закрепление за рабочими местами
- Ввод данных протоколов аттестации
- Формирование карт аттестации

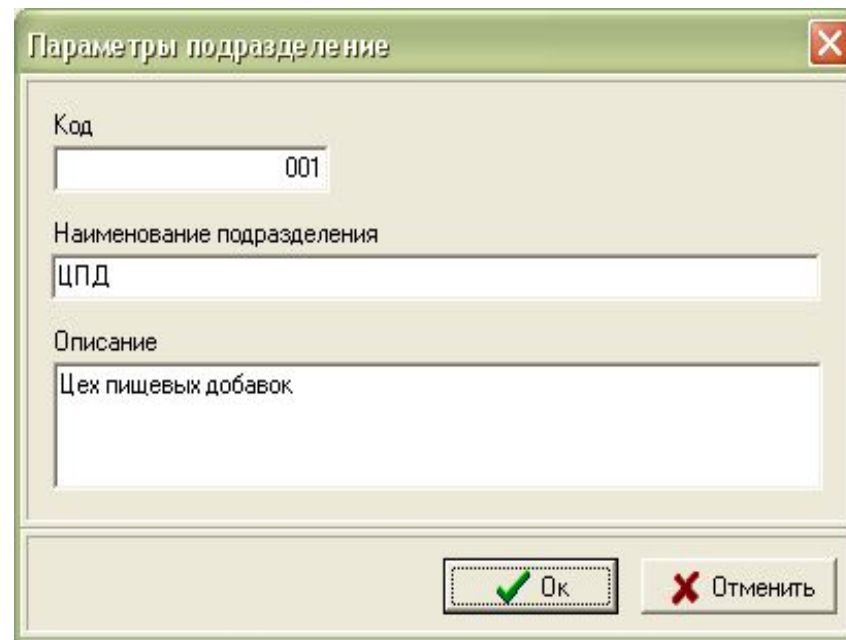
Формирование структуры предприятия

- Структура представлена в виде дерева что облегчает просмотр и поиск нужного подразделения



Ввод описания подразделения

- Код подразделения
- Краткое наименование
- Полное наименование



Параметры подразделения

Код
001

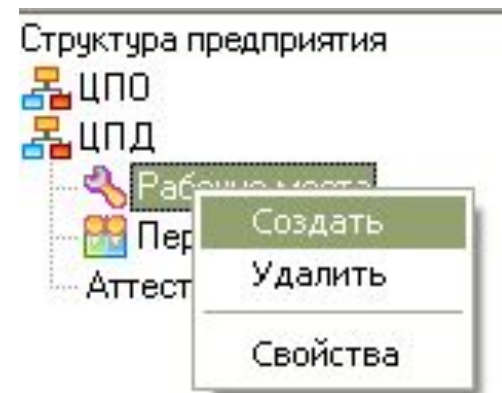
Наименование подразделения
ЦПД

Описание
Цех пищевых добавок

Ок Отменить

Формирование рабочих мест

- Выберите нужное подразделение в разделе рабочие места и создайте новое место



Ввод данных по РМ

- Общие: № РМ, численность по штату, форма организации труда, форма организации производства, тип оборудования, операция, материал.
- Дополнительные: рекомендуемые режимы труда и отдыха, периодичность медосмотров, рекомендации по подбору рабочих.
- Персонал

Формы РМ

Рабочее место

Общие | Дополнительно | Персонал

Рабочее место Секретарь Код 1

Численность работающих по штату 1

Форма организации труда 050.1

Форма организации производства 050.03

Тип оборудования Код

Операция

Материал или сырье

OK Отменить

Рабочее место

Общие | Дополнительно | Персонал

120 Рекомендуемые режимы труда и отдыха

Продолжительность обеда (мин) 30

Продолжительность перерывов(мин) 15

Необходимость перемещения с одной операции на другую
постоянная

Другие рекомендации

140 Периодичность мед. осмотров
1 раз в год

130 Рекомендации по подбору рабочих

Возможность применения труда:

- Женщины
- Подростки
- Легкотрудники
- Пенсионеры

Возраст (лет)

минимум 18 максимум 30

Рост (см) 170

Другие рекомендации

OK Отменить

Рабочее место

Общие | Дополнительно | Персонал

КШД	Должность	Фамилия	Имя	Отчество	Таб. №	Профессия по ОК 016-94

OK Отменить

Ввод персонала и закрепление за РМ

- Ввод свойств работника: ФИО, дата рождения, пол, табельный номер, КШД, должность, профессия
- Через вкладку Персонал РМ закрепляют работника за РМ

Свойства работника

Фамилия	Имя	
Сидоров	Пётр	
Отчество	Пол	Дата рождения
Петрович	М	21.08.1960
КШД	Таб.№	
1234321	08570Ф	
Должность		
Ведущий специалист по АСУ		
Код по ЕТКС		
265371205		
Профессия по ЕТКС		
Ведущий специалист		

Ок Отменить

Рабочее место

Общие | Дополнительно | Персонал

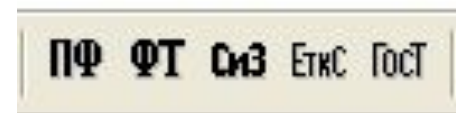
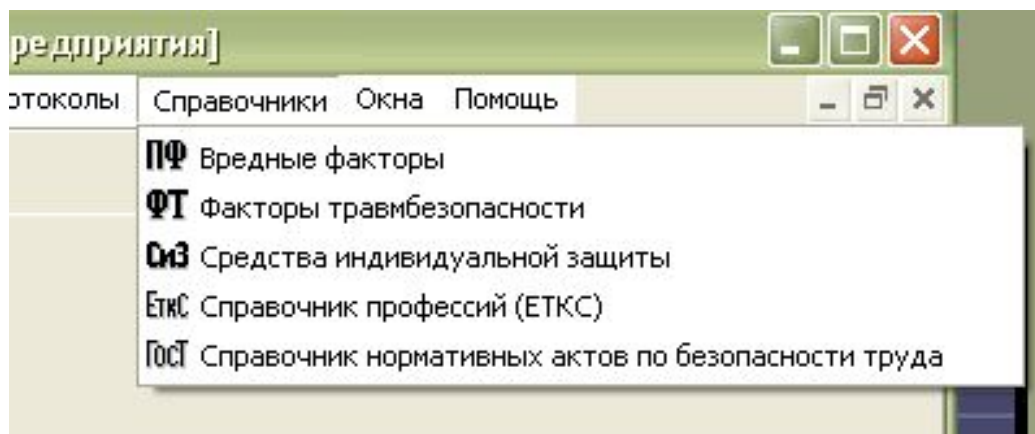
КШД	Должность	Фамилия	Имя	Отчество	Таб.№	Профессия по ОК 016-94
-----	-----------	---------	-----	----------	-------	------------------------

ОК Отменить

Формирование справочников

- Вредные факторы
- Факторы травмобезопасности
- Средства индивидуальной защиты
- Профессии
- Нормативные документы по безопасности труда

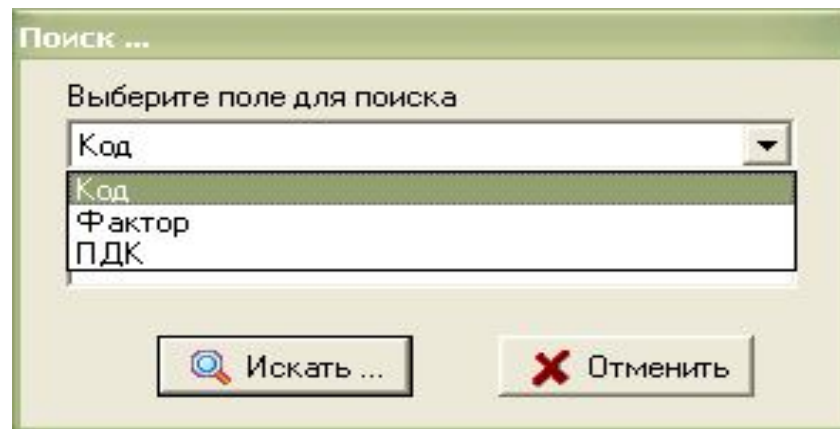
Доступ к справочникам



- Через меню
- Через панель инструментов

Поиск в справочниках

- Каждый справочник имеет встроенную функцию поиска



Формы справочника

Вредные факторы

Код	Фактор
2.01	Пыль
2.02	Аммиак (NH ₃)
2.03	Азота диоксид (NO ₂)
2.04	Ангидрид сернистый (SO ₂)
2.05	Ангидрид хромовый (CrO ₃)
2.06	Ацетон (C ₃ H ₆ O)
2.07	Ангидрид фталевый
2.08	Аллюминий и его сплавы в пересчете на Al
2.09	Бензол (C ₆ H ₆)
2.10	Ксилол (C ₈ H ₁₀)
2.11	Толуол (C ₆ H ₈)
2.12	Бензин
2.13	Керосин
2.14	Водород цианистый (HCN)
2.15	Водород хлористый (HCl)
2.16	Водород фтористый (HF)
2.17	Марганец в сварочных аэрозолях (Mn)
2.18	Монозаноламин (C ₂ H ₇ NO)
2.19	Медь (Cu)
2.20	Масла индустриальные
2.21	Нафталин
2.22	Пиридин (C ₅ H ₅ N)
2.23	Ртуть (Pг)

Найти
Создать
Удалить
Изменить
Ок
Отменить

Введите значение вредного фактора

Код
2.03

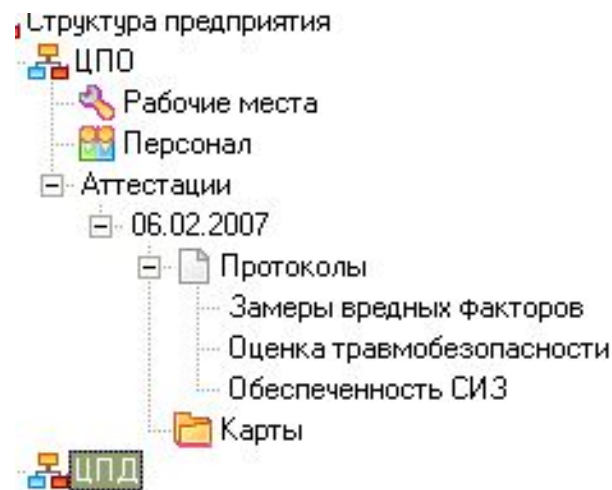
Наименование фактора
Азота диоксид (NO₂)

П.Д.К.
2,0 мг/м³

Ок
Отменить

Протоколы

- Протокол замера вредных факторов
- Протокол оценки травмобезопасности
- Протокол оценки обеспеченности СИЗ



Все протоколы позволяют

- Вводить номер и дату
- Вводить заключение
- Вводить состав комиссии
- Один протокол сопоставить нескольким РМ

Формы протокола

Протокол замера уровня вредных факторов

Протокол № 1220011 от 30.06.2006

Протокол результатов измерений концентрации вредных веществ в воздухе рабочей зоны

Позиции | Заключение | Члены комиссии | Рабочие места

Фактор	ПДК	Уровень (факт.)	Разница	Продолж. воздейст	Класс	О
Ацетон (СЭНБО)	2,0 мг/м ³	1,0 мг/м ³	-1 мг/м ³		5 3.1	св
Нафталин	20 мг/м ³	100 мг/м ³	80 мг/м ³		6 3.4	не

OK Отменить

Протокол замера уровня вредных факторов

Протокол № 1220011 от 30.06.2006

Протокол результатов измерений концентрации вредных веществ в воздухе рабочей зоны

Позиции | Заключение | Члены комиссии | Рабочие места

Класс 2.0
допустимые

Выход
Вредные условия соответствуют

Заключение о соответствии

OK Отменить

Протокол замера уровня вредных факторов

Протокол № 1220011 от 30.06.2006

Протокол результатов измерений концентрации вредных веществ в воздухе рабочей зоны

Позиции | Заключение | Члены комиссии | Рабочие места

Должность	Фамилия Имя Отчество
зам.нач.ДСФ	Лебедев С.Н.
зам.нач. по эл.оборудованию	Городилов В.П.
зам.нач. по мех.оборудованию	Пятов А.М.

OK Отменить

Протокол замера уровня вредных факторов

Протокол № 1220011 от 30.06.2006

Протокол результатов измерений концентрации вредных веществ в воздухе рабочей зоны

Позиции | Заключение | Члены комиссии | Рабочие места

Список доступных рабочих мест

Номер	Наименование
1	Секретарь
2	Кабинет 402

Рабочие места охваченные протоколом

Номер	Наименование
1	Секретарь

OK Отменить

Заключение

- Система позволит вам сформировать базу данных РМ, протоколов и карт аттестаций.
- Накопленная база является основой для анализа прохождения аттестации, отчётов перед государственными службами.
- В будущем система позволит сократить время на поиск необходимой информации для различных запросов. То что сотрудник в бумажном архиве будет искать несколько часов система найдёт за доли секунды.