

ОТ
ТРАНСФОРМАЦ
ИИ – К
ОБЩЕСТВУ ДЛЯ
ВСЕХ

Презентация
Регионального
отчета о
человеческом
развитии за 2011 г. -
Киев



Опубликовано
Программой развития
ООН

Региональное бюро по
Европе и СНГ

Братислава - 2011 г.

Почему Киев? Благодарность

- Украина – естественное место для презентации Отчета на русском языке:
 - Украина была одной из стран, охваченных региональным проектом.
 - Коллектив, задействованный в национальном исследовании, провел масштабную работу по превращению его в глубокое и серьезное исследование, опубликованное как Национальный ОЧР по Украине.
 - Имело место четкое стратегическое обязательство в отношении социального вовлечения и человеческого развития.
- Отчет стал плодом очень напряженной работы при поддержке многих преданных делу людей – мы благодарим их всех.
- Это, в частности, большой коллектив авторов и национальные группы в 6 странах – многие из них находятся здесь, а остальные следят за презентацией по Интернету.

Человеческое развитие и социальное вовлечение

Взаимодополняющие, ориентированные на людей концепции; до настоящего времени они эволюционировали параллельно

- Человеческое развитие – это **цель**, которую необходимо достичь: люди должны жить долгой, здоровой и творческой жизнью, которую они имеют все основания ценить.
- Социальное вовлечение – это **средство** для достижения данной цели.
- Социальное отчуждение – существование накапливающихся деприваций в трех измерениях – это **препятствие**, которое нужно преодолеть для достижения вышеупомянутой цели.

Цели Отчета

Понять динамику социального отчуждения, интеграции и человеческого развития в регионе с 1991 г.

Предоставить инструменты для оценки уровней и интенсивности социального отчуждения, выявив его основные причины и связанные с ним риски.

Выявить определяющие факторы социального отчуждения в отдельных измерениях.

Сформировать реалистичные, обоснованные политические ответные меры на центральном и местном уровнях для действенного решения проблемы отчуждения.

Чтобы достичь эти цели, мы:

- Определяем цепь социального отчуждения: риски, взаимодействующие с факторами и местными особенностями, что приводит к статусу отчуждения
- Разрабатываем рабочую методику измерения и мониторинга социального отчуждения на национальном и местном уровнях
- Анализируем модели отчуждения
- Предоставляем стратегические рекомендации с учетом местной специфики по усилению социальной интеграции

Отчуждение, а не многомерная бедность

- Такая же методика, что и для ИМБ, но применяется по-другому
- Социальное отчуждение: накопление лишений
 - *Динамичный процесс*: взаимодействие рисков отчуждения, факторов, местного контекста; обратная связь
 - *Относительный (но не субъективный)*: лишения измеряются относительно других лишений в этом же обществе, однако данная мера касается не ощущения лишения, а отсутствия доступа к базовой потребительской корзине, общественным услугам или социальным сетям.

Цепь социального отчуждения

Индивидуальные характеристики
гендер, этническое происхождение,
состояние здоровья



Обратная связь по свойствам
Положительная: наделенный правами, образованный
Отрицательная: несчастный случай в результате неформальной занятости

Интеграция



Местный контекст:
сельский, моногородской

Положительная
усиливающая обратная
связь, т.е. право голоса,
мнение или действие



Отчуждение

Отрицательная
обратная связь, т.е.
неформальный статус,
безработица

Факторы отчуждения



Институты, политика и ценности

Количественные основы Отчета

- Обследование по социальному отчуждению в 6 странах региона (Македонии, Сербии, Украине, Молдове, Таджикистане, Казахстане)
- Учитывающие местные особенности данные для контекстуализации обследования
- Вторичные данные по всем странам региона
- Развитие и другие показатели, имеющие отношение социальному отчуждению и социальной интеграции

□ Количественный анализ социального отчуждения

Методика анализа многомерной бедности

- Та же методика ПРООН/ОПНІ, что использовалась в отношении бедности в Глобальном ОЧР за 2010 г.
- Метод «граничного значения данных»:
 - в пределах измерения: на основании лишения по данному измерению
 - между измерениями: общий порог (количество лишений), выше которого человек считается социально отчужденным

Три измерения социального отчуждения (каждое с 8 показателями)

Экономическое: лишение в

- доходах, основных потребностях;
- доступе к занятости, финансовым услугам;
- материальных потребностях и отсутствии удобств;
- жилье и аспектах, связанных с информационно-коммуникационными технологиями.

Социальные услуги: доступ к:

- услугам образования и здравоохранения;
- другим общественным услугам, таким как коммунальные услуги, и их доступность.

Участие: лишение в:

- политическом, культурном и социальном участии;
- сетях политической, культурной и социальной поддержки.

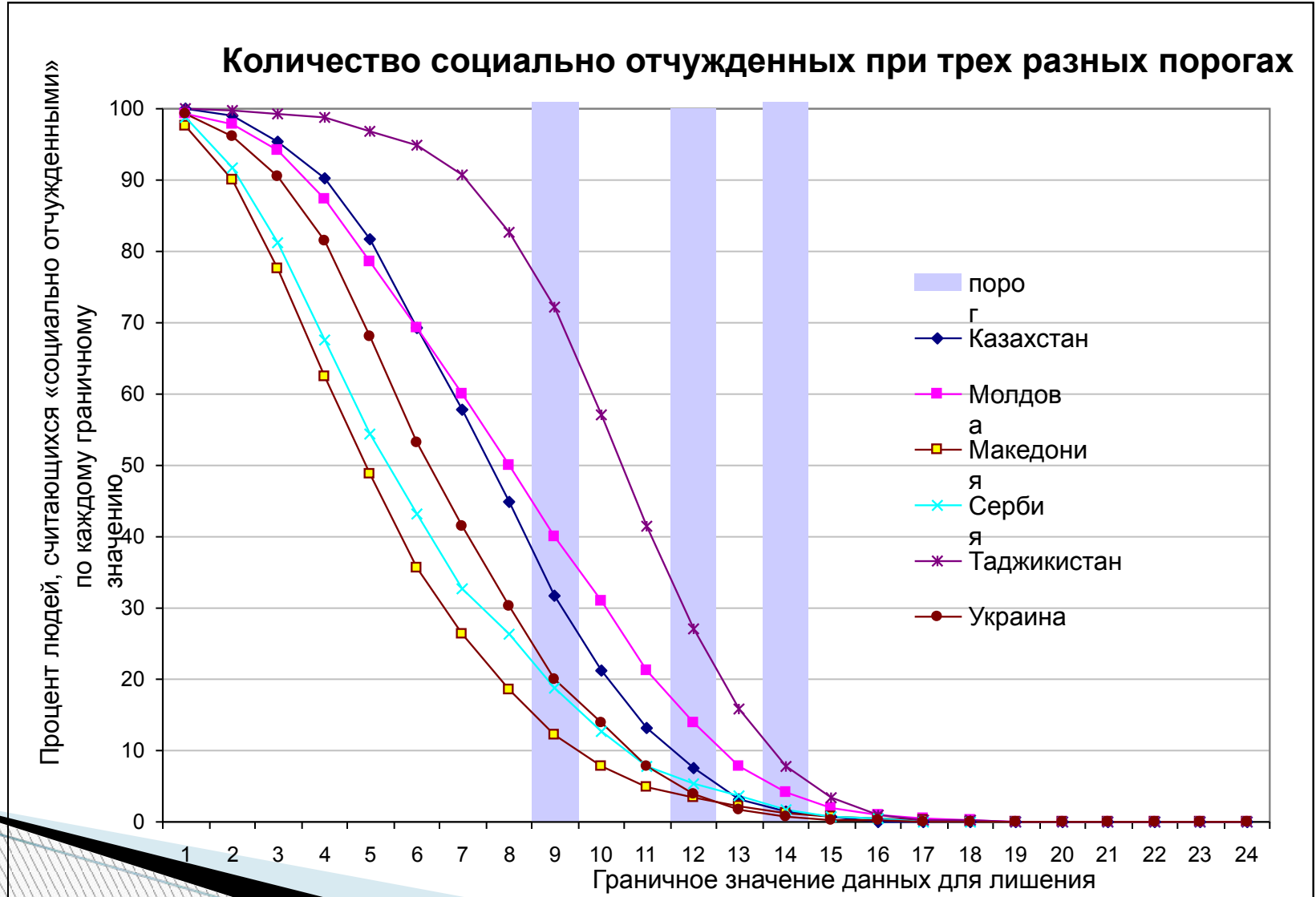
Серьезный вопрос измерения:

Сколько лишений необходимо для отчуждения?

Порог – число лишений, на выбор

В нашем обследовании: 9

Линия граничного значения влияет на долю отчужденных, но не на относительное положение стран



Доля социально отчужденных и индекс социального отчуждения



	Казахстан	Молдова	Македония	Сербия	Таджикистан	Украина
<i>Степень социального отчуждения при граничном значении 9</i>						
(А) Количество социально отчужденных (в %)	32%	40%	12%	19%	72%	20%
(В) Среднее число лишений, испытываемых социально отчужденными	10,5	11,0	10,8	10,8	11,1	10,4
(С) Интенсивность - среднее число лишений, испытываемых социально отчужденными, в процентах от общего числа (24)	44%	46%	45%	45%	46%	43%
Многомерный индекс отчуждения (МИО) = (А)*(С)	14	18	5	8	33	9

В высшей степени равномерный вклад отдельных измерений в общее отчуждение



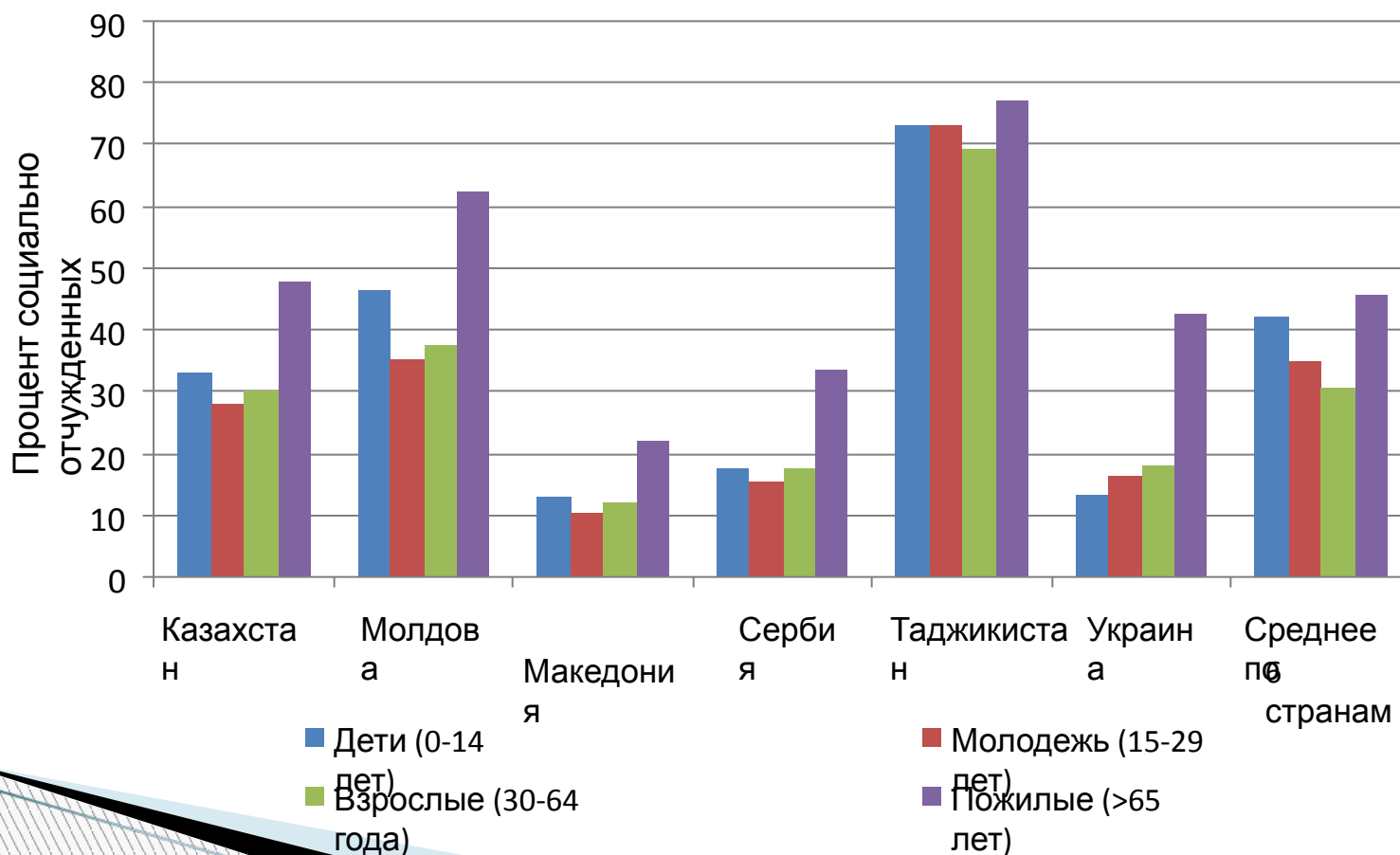
	Казахстан	Молдова	Македония	Сербия	Таджикистан	Украина
А. Экономическое отчуждение	34%	32%	30%	31%	39%	28%
В. Отчуждение от социальных услуг	34%	39%	38%	38%	34%	36%
С. Отчуждение от участия в гражданской и общественной жизни и сетях	32%	30%	32%	31%	27%	36%

Основные выводы: индивидуальные характеристики и статус отчуждения

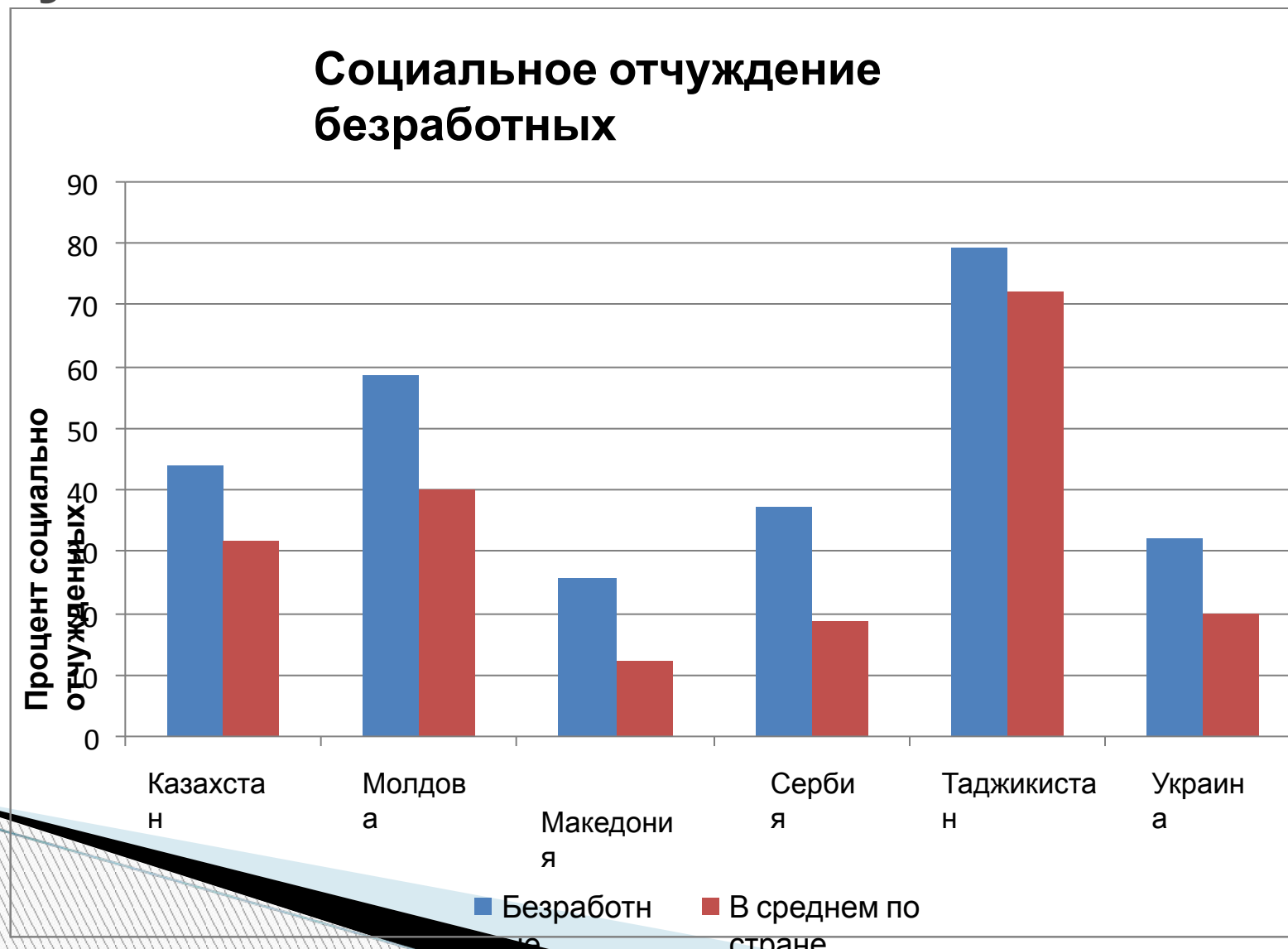
Социальное отчуждение и возраст: наиболее затронуты дети и пожилые



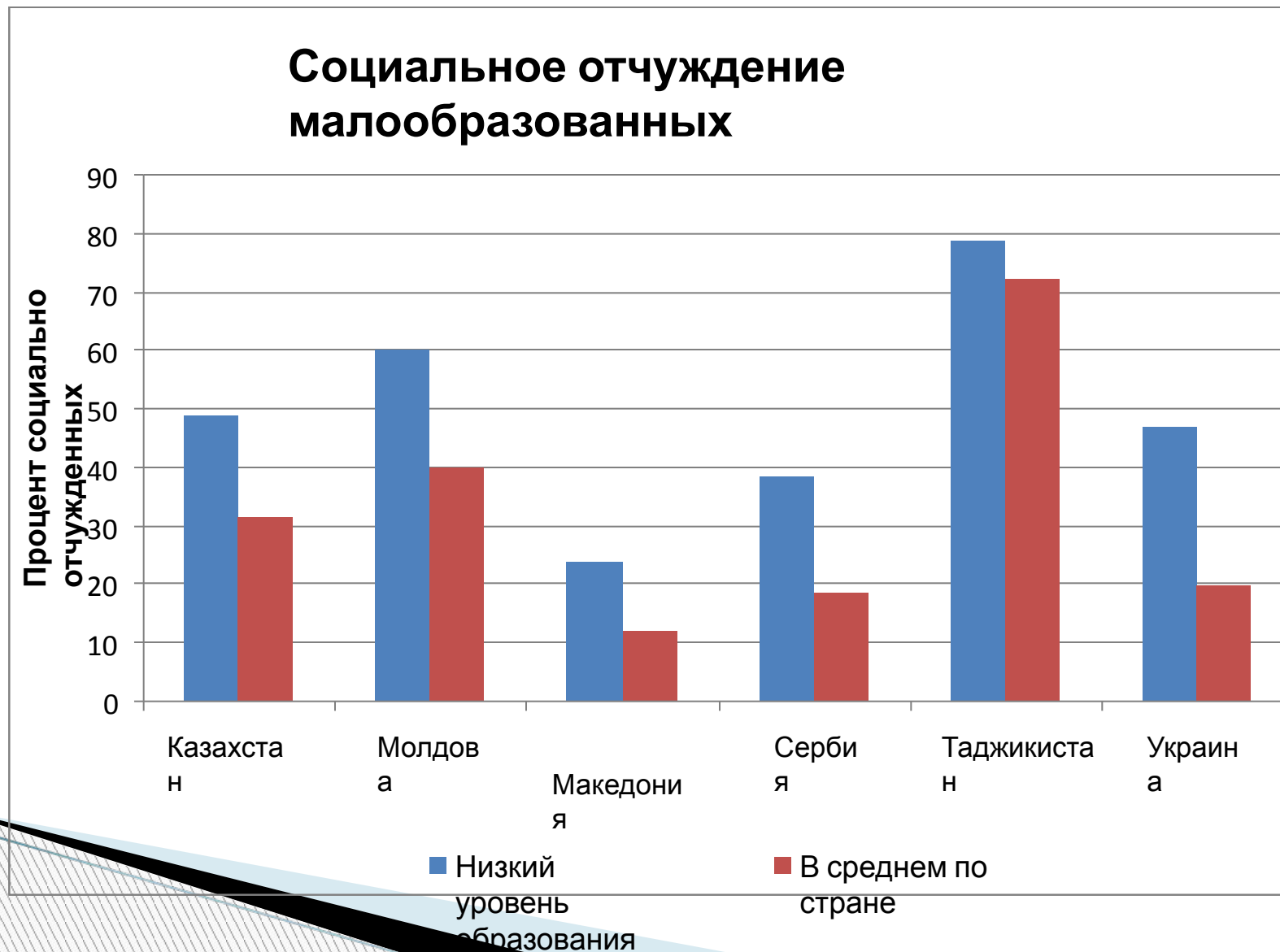
Социальное отчуждение детей, молодежи и пожилых людей



Занятость – ключевой фактор, позволяющий избежать социального отчуждения

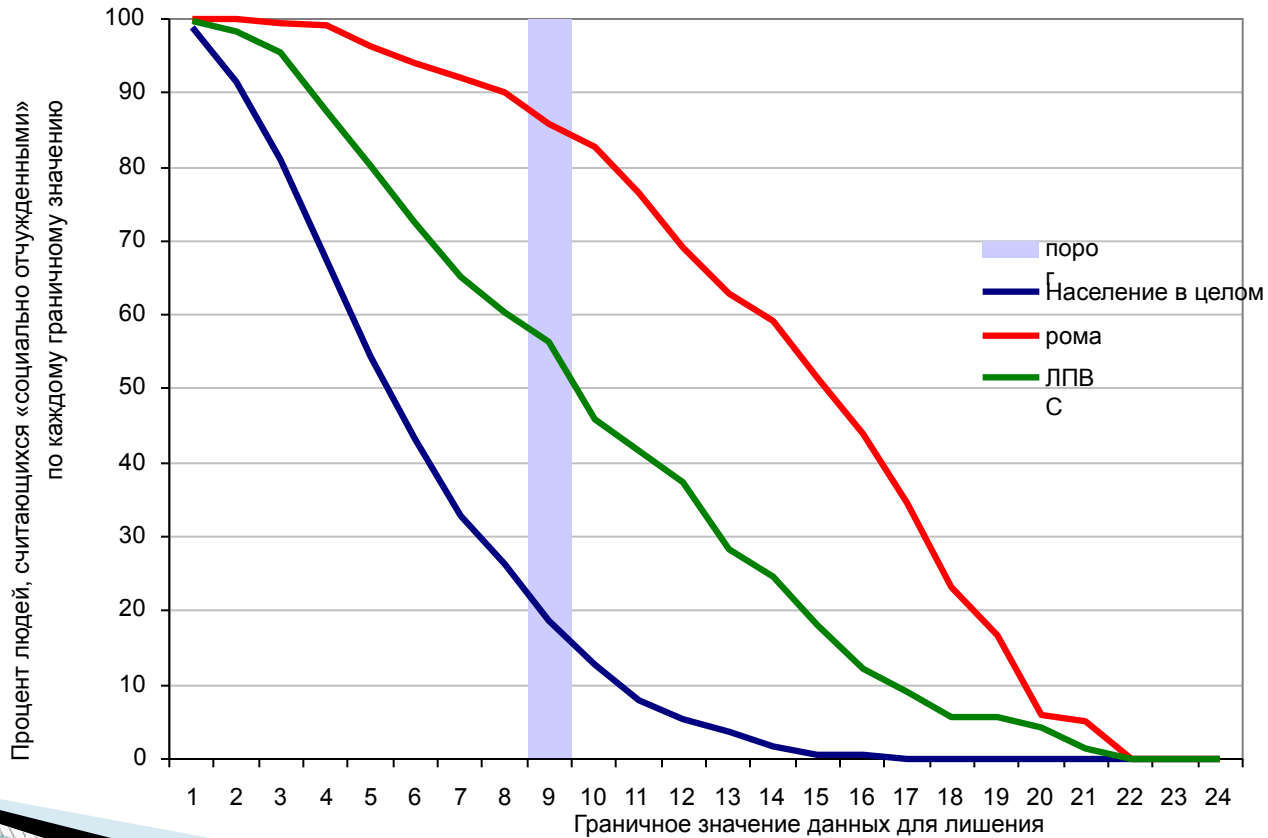


Низкий уровень образования усиливает социальное отчуждение

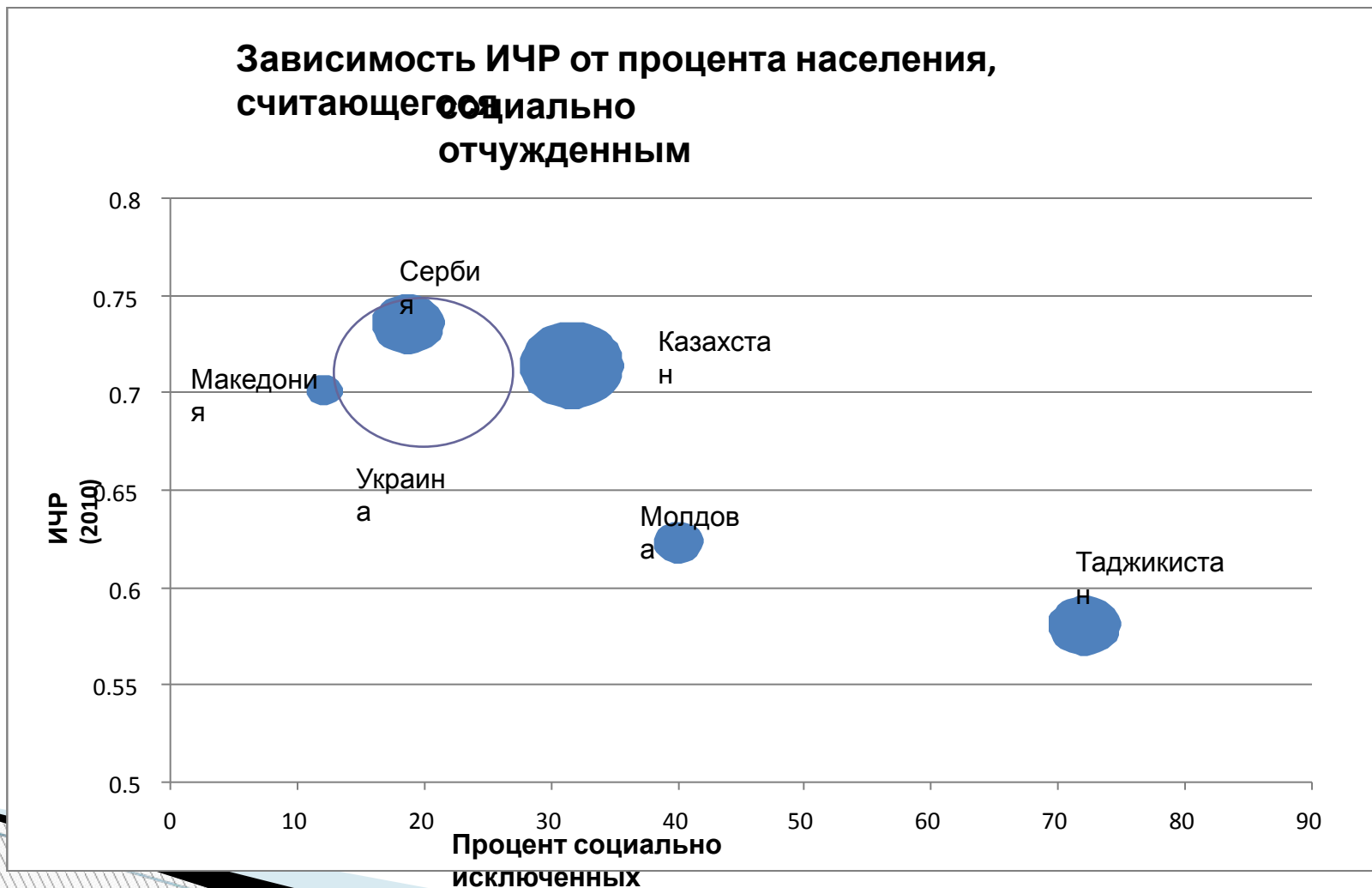


Некоторые группы более отчуждены (обследование в Сербии)

Количество социально отчужденных в Сербии среди рома, среди лиц, перемещенных внутри страны, и среди населения в целом

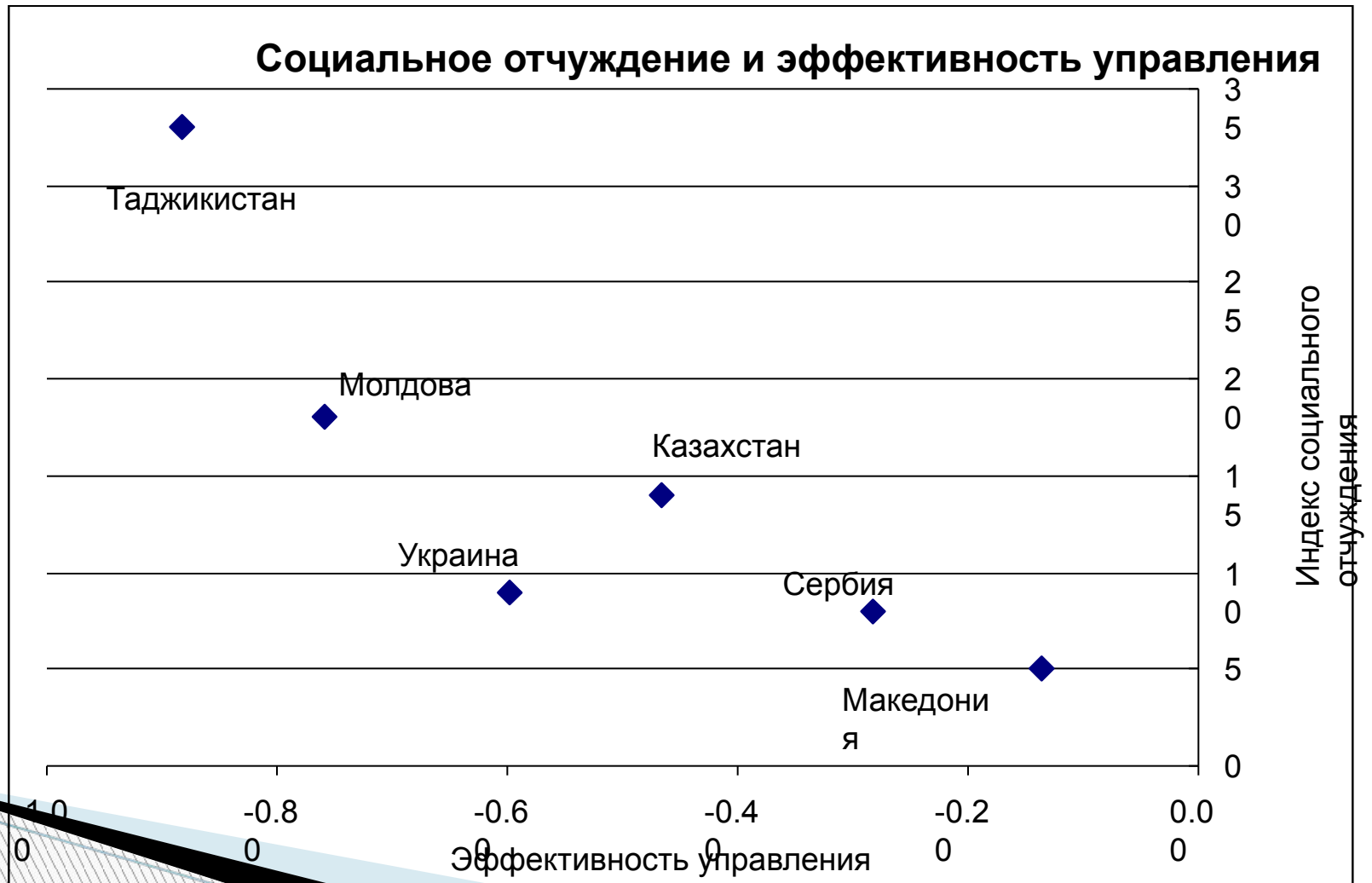


Более высокий Индекс человеческого развития тесно связан с более высокой степенью социального вовлечения

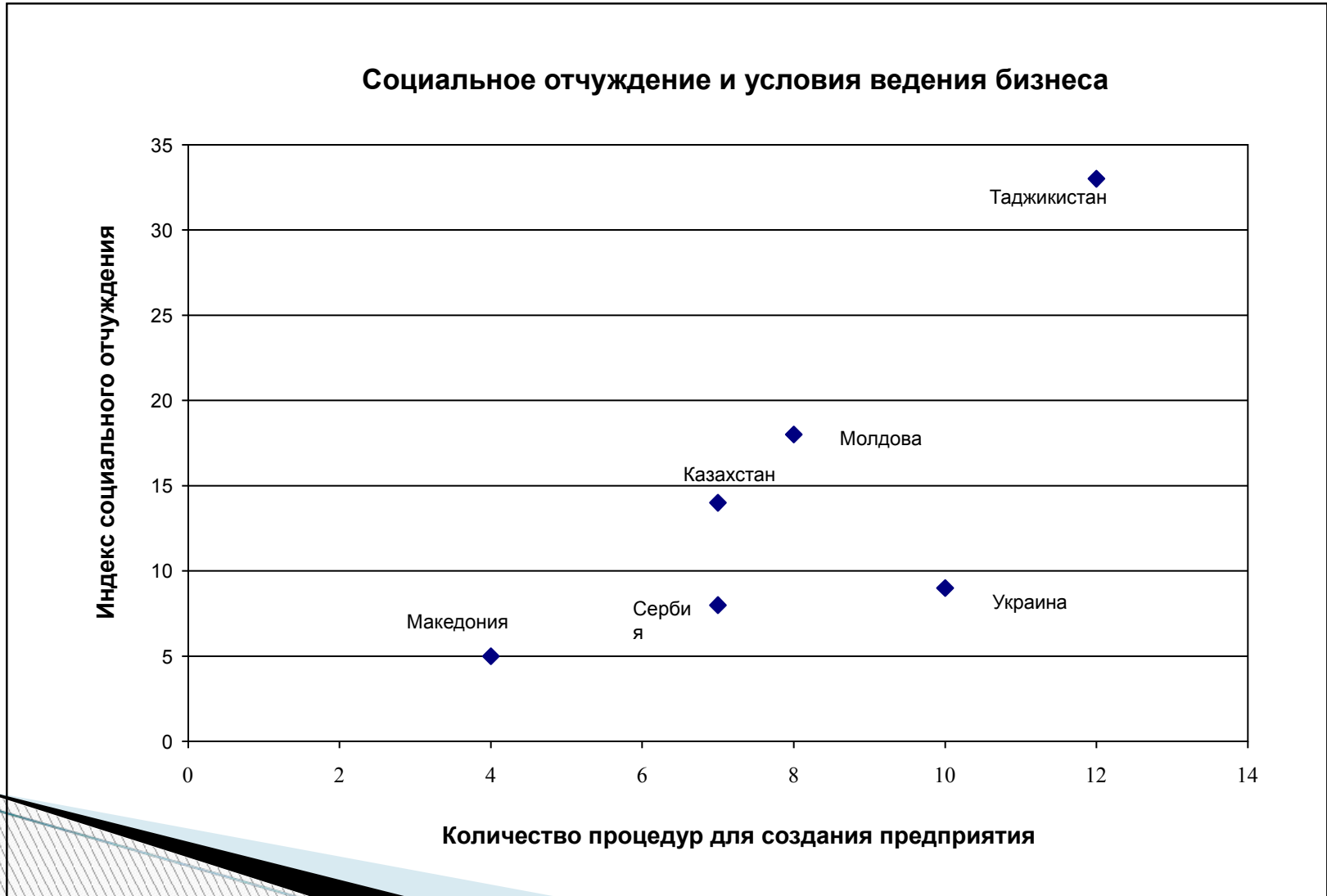


Факторы отчуждения и их влияние на статус отчуждения

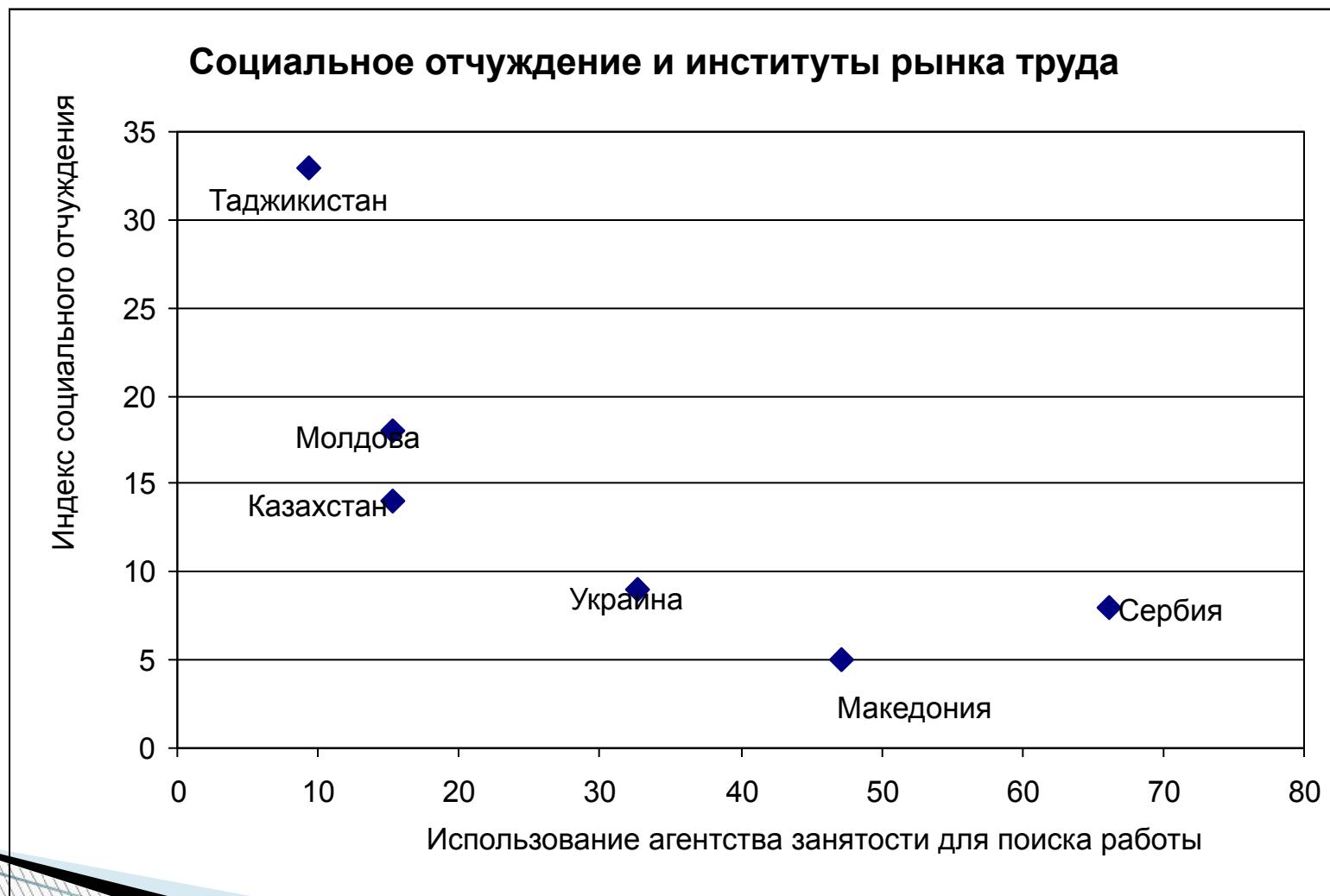
Плохое управление тесно связано с отчуждением



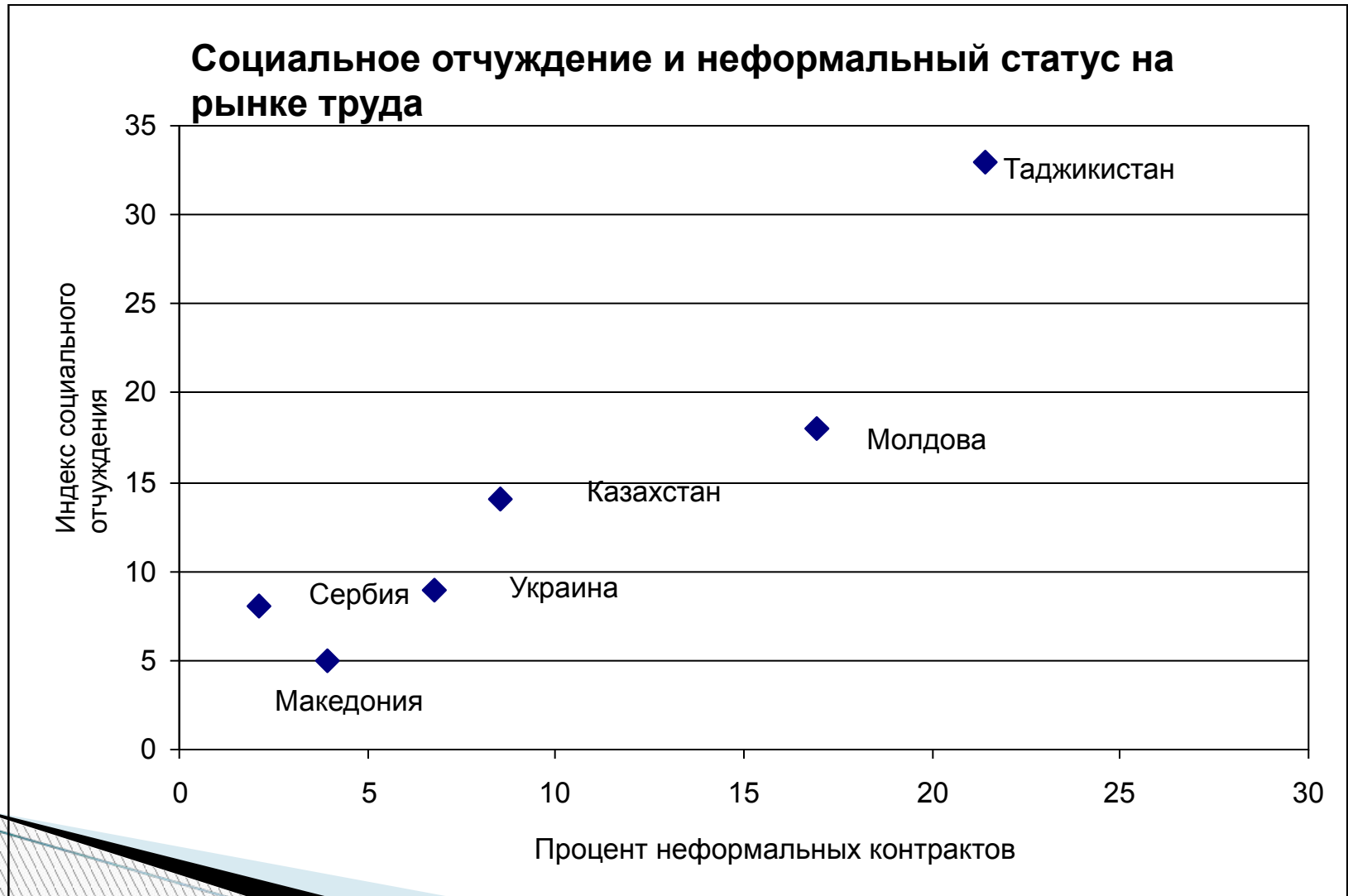
Препятствия для бизнеса обостряют социальное отчуждение



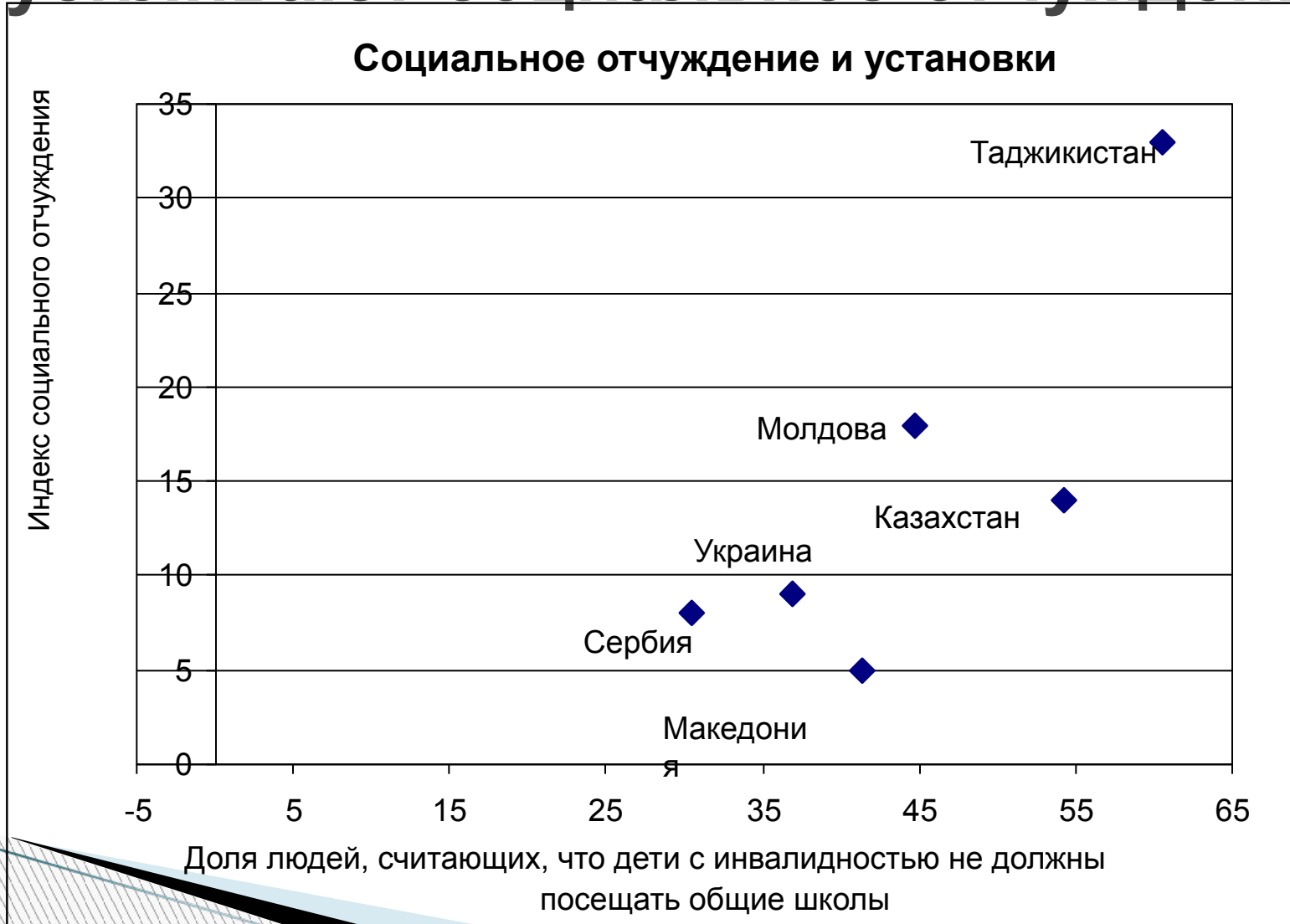
Лучше функционирующий рынок труда повышает степень социального вовлечения



Неформальная занятость дает сомнительные выгоды



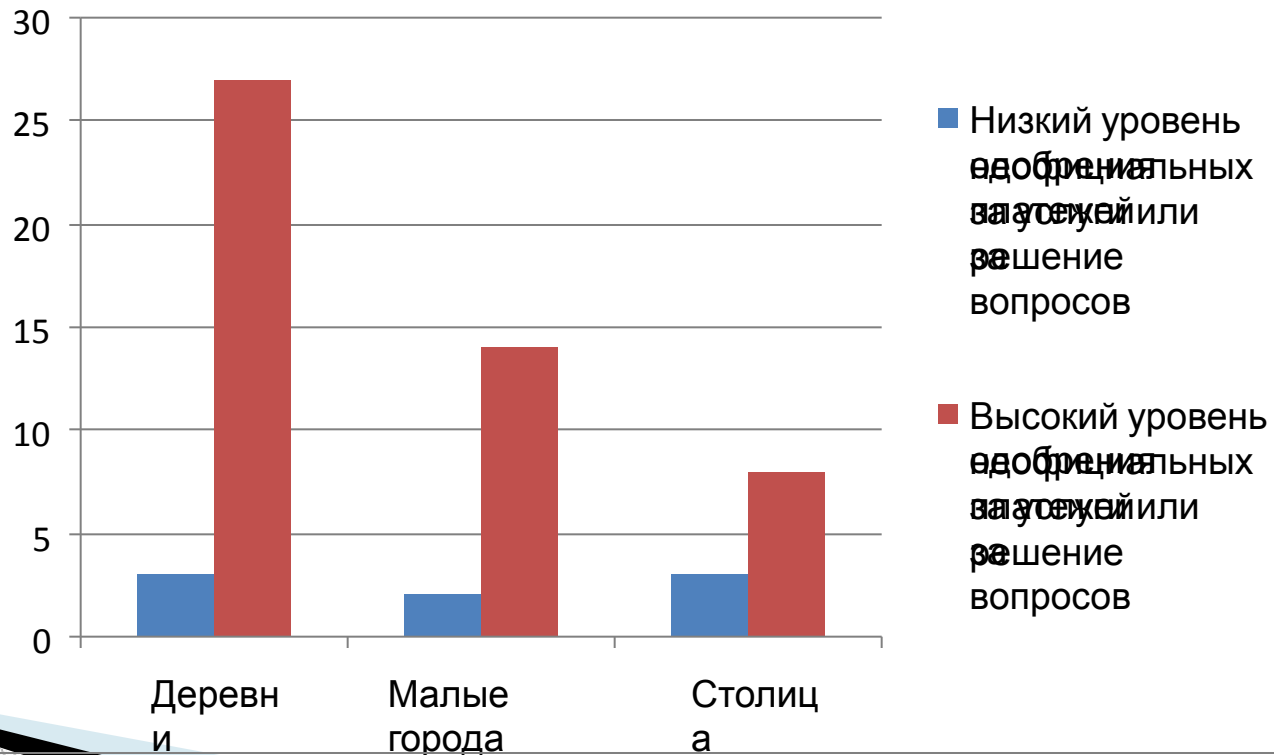
Менее толерантные ценности усиливают социальное отчуждение



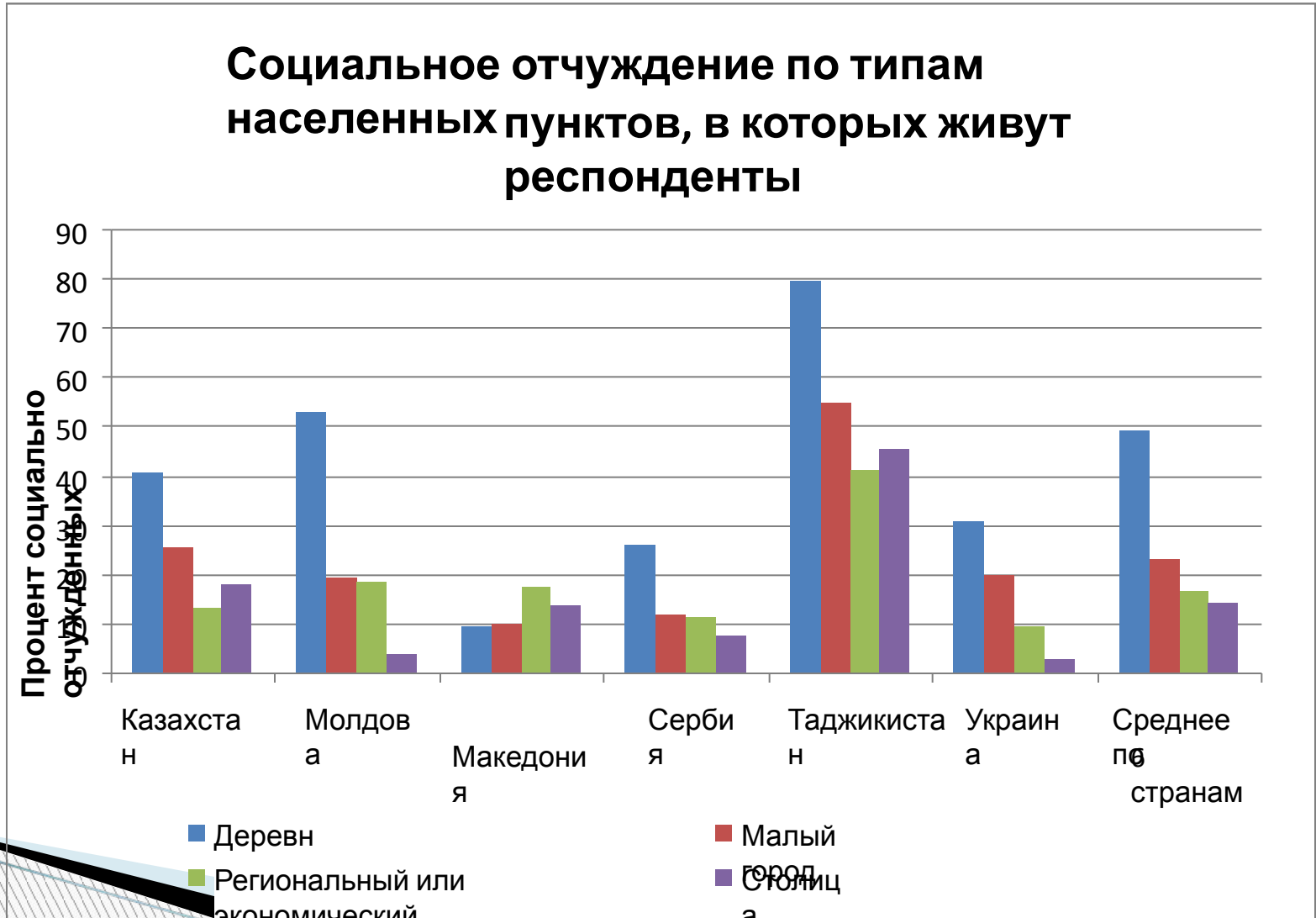
Специфика местного контекста и ее влияние на социальное отчуждение

Толерантность к коррупции усиливает социальное отчуждение

Индекс социального отчуждения по доминирующим ценностям (терпимости к коррупции) и типам населенных пунктов

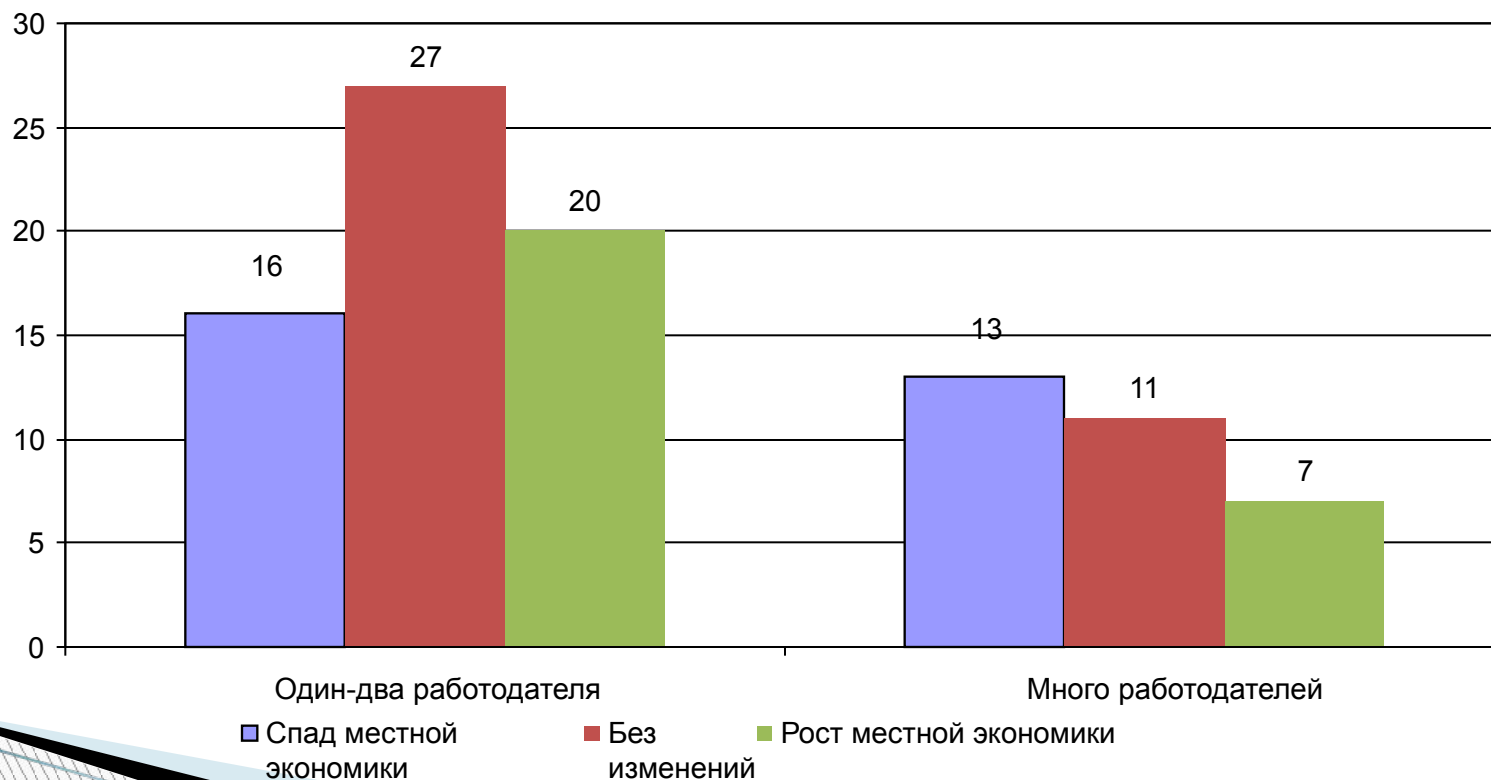


Место жительства имеет огромное значение!



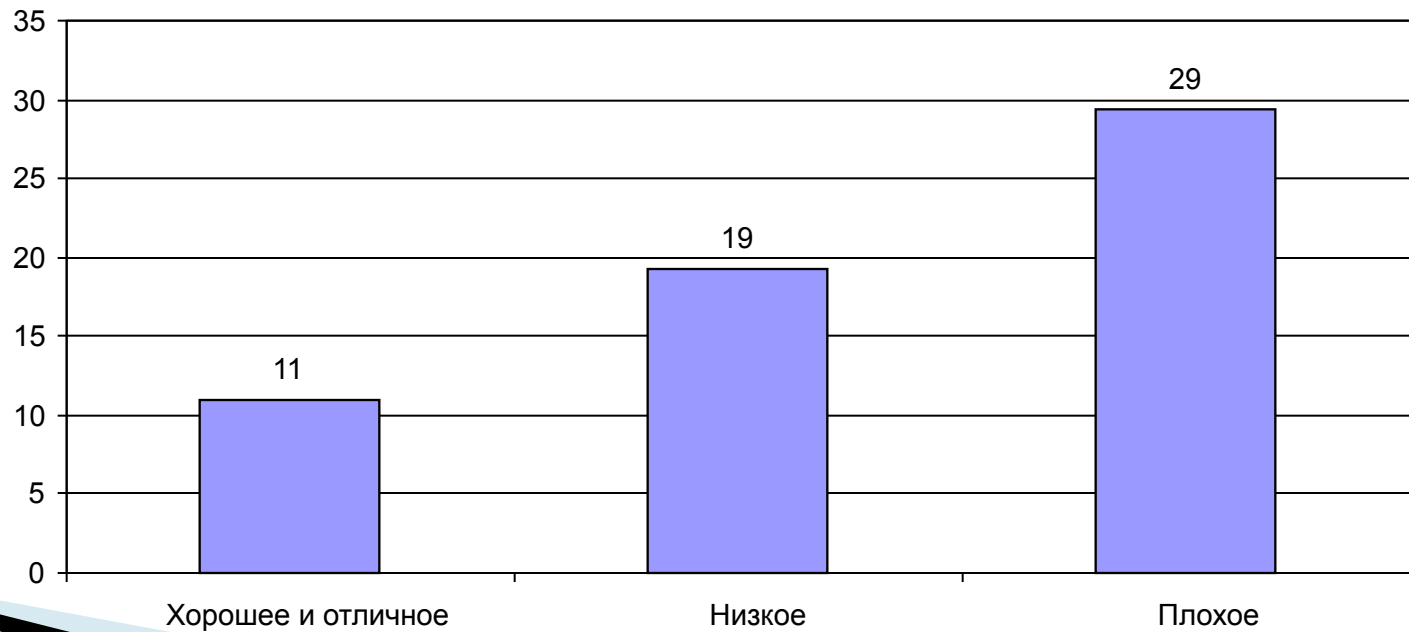
Социальное отчуждение особенно сильно в городах с одним предприятием

Индекс социального отчуждения в зависимости от возможностей занятости и степени воздействия нынешнего кризиса на местную экономику

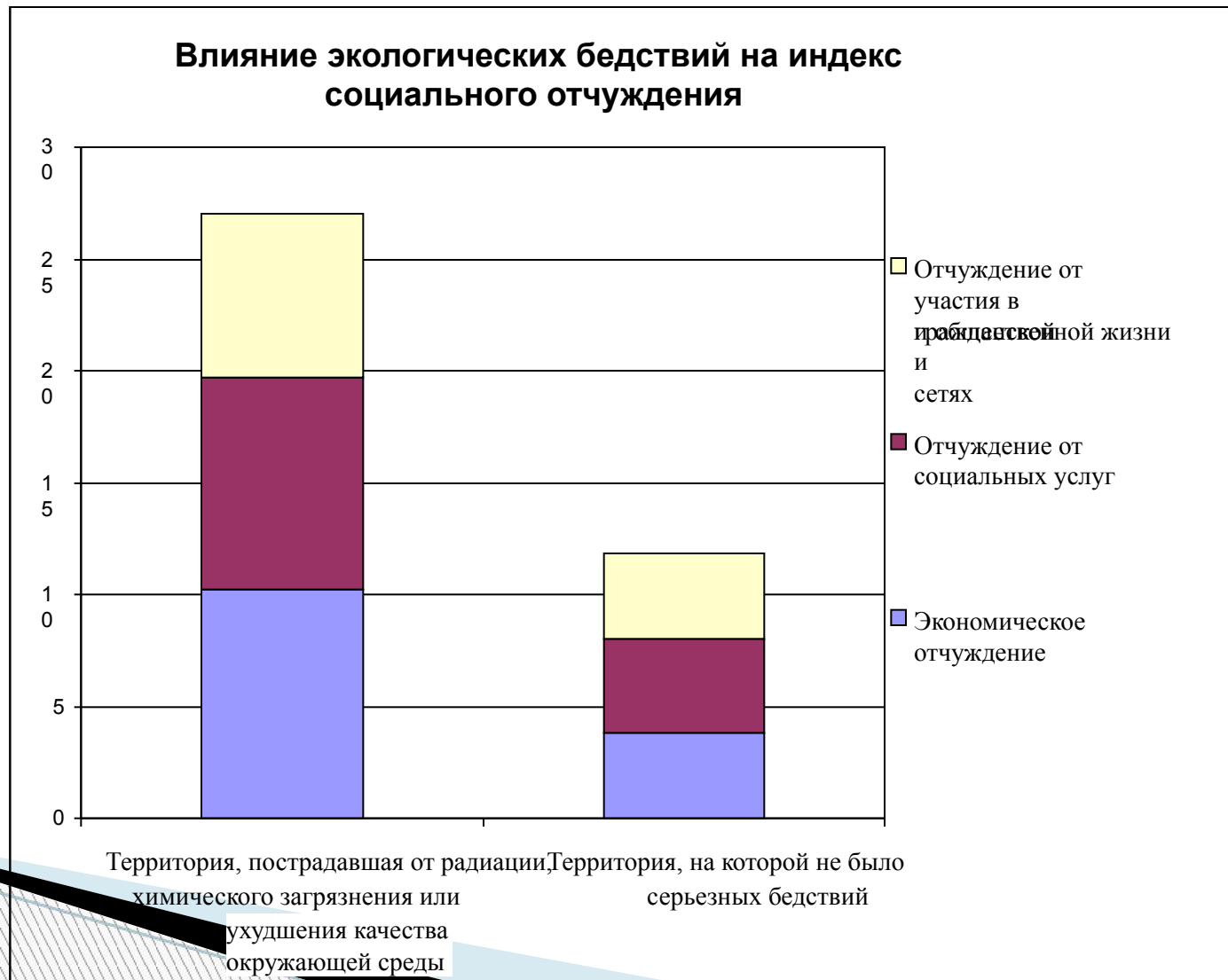


Качество местной инфраструктуры также влияет на социальное отчуждение

Качество местной транспортной инфраструктуры и индекс социального отчуждения



Длительное воздействие экологических бедствий еще в одной сфере – социальном отчуждении



К «индивидуальному подходу» к социальному отчуждению



Интеграция отдельных рисков,
особенностей местного контекста и
ценностей

Различные сочетания отдельных рисков, факторов и местного контекста приводят к разным уровням социального отчуждения



Сочетание рисков - ВЫВОДЫ

Значение индекса социального отчуждения и экологическое состояние населенного пункта



В итоге: значение имеет и то, кто вы, и то, где вы живете

Если вы молоды, малообразованны живете в деревне или в городе с одним предприятием – вы подвергаетесь высокому риску отчуждения...



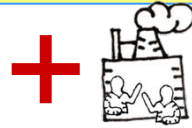
... и среднее образование в этой ситуации особо не поможет...



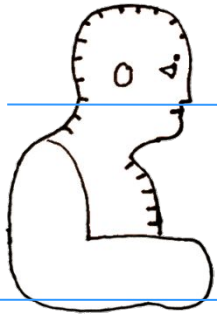
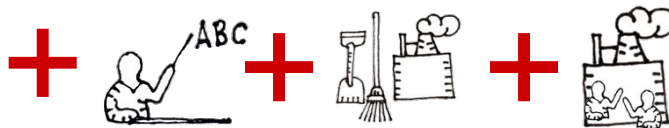
... а вот активная деловая среда имеет огромное значение...



...экономические центры дают больше возможностей (даже при низком уровне образования)



... и еще больше, если вы образованны



Выводы

- ❑ **При переходе к рыночной экономике в регионе некоторые люди остались без внимания.** Реформы не всегда помогали улучшить жизнь.
- ❑ **На их месте мог оказаться любой!** Каждый рискует оказаться вне общества, не только маргинализированные группы.
- ❑ **Доход – еще не все, что нужно!** Чтобы быть частью общества, вам нужен также доступ к общественным услугам и к возможностям участия в общественной жизни.
- ❑ **Значение имеют установки, состояние местной экономики и политика.**
- ❑ **Политика в одной области не в силах устранить отчуждение –** политика должна быть всеобъемлющей, чтобы разорвать цепь социального отчуждения.

Рекомендации

- Подлинная, стабильная приверженность делу социального вовлечения с четкими целями
- Профилактический акцент на отдельные уязвимости
- Четкое ударение на возможности людей
- Важно устранить институциональные факторы
- Объедините это с целенаправленными усилиями по изменению образа мыслей
- ПРООН может помочь:
 - Мы можем генерировать идеи для реальных проектов
 - Мы можем воплощать их во всем регионе с помощью сети наших представительств в странах и партнеров