

# 5

## базовых моделей

# Пять базовых моделей Гамбургского Счета

Функциональность / Модель ГС	<div style="display: flex; justify-content: space-around; align-items: center;"> <span style="color: red;">Для ВСЕХ</span> <span style="color: blue;">Для «небольших»</span> <span style="color: green;">Для «больших»</span> </div>				
	№1	№2	№3	№4	№5
Базовые Таймшиты	ЕСТЬ	ЕСТЬ	ЕСТЬ	ЕСТЬ	ЕСТЬ
Комплексные Тайм-Листы	НЕТ	ЕСТЬ	ЕСТЬ	ЕСТЬ	ЕСТЬ
Монитор Активности Персонала	НЕТ	QT	ЕСТЬ	ЕСТЬ	ЕСТЬ
Монитор Производительности Персонала	НЕТ	QT	ЕСТЬ	ЕСТЬ	ЕСТЬ
Ретроспективный Анализ трудозатрат	НЕТ	НЕТ	НЕТ	ЕСТЬ	ЕСТЬ
Факторный Анализ KPI бизнес-процессов	НЕТ	НЕТ	НЕТ	НЕТ	ЕСТЬ
Отчеты о Работе Персонала	НЕТ	SaaS	SaaS	SaaS	ЕСТЬ
Отчеты о Загруженности Подразделения	НЕТ	SaaS	SaaS	SaaS	ЕСТЬ

**SaaS (Software as a Service)** – программное обеспечение как услуга. Бизнес-модель продажи ПО, при которой доступ к ПО предоставляется через Интернет. **QT** - сокращенная функциональность в объеме бесплатного продукта QuTester Plus.

# Гамбургский Счет №1: «Индивидуальный тайм-менеджмент»

Базовые Таймшиты

# Таймшит: Сотрудник – Работа - Трудозатраты

## Распределение времени работника по выполненным заданиям

Microsoft Excel - Базовый таймшит. Сотрудник - Работа - Трудозатраты.xls

Г:С ГАМБУРГСКИЙ СЧЕТ  
www.hr.prolan.ru  
Всё по-честному.  
Всё под контролем.

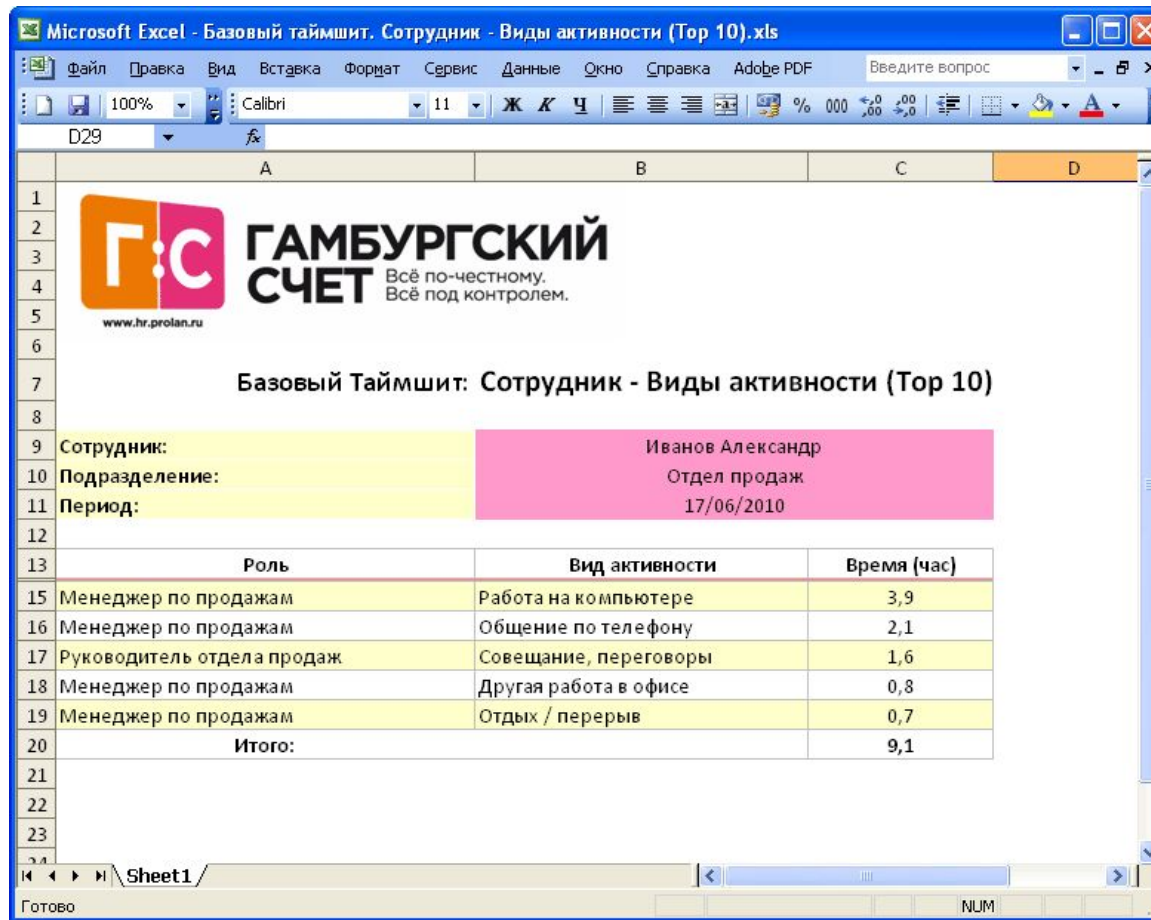
Базовый Таймшит: Сотрудник - Работа - Трудозатраты

Сотрудник: Соболева Татьяна  
Подразделение: АХО  
Период: 07.06.10-11.06.10  
Ставка (руб/час): 190

Задание	Время (час)	Стоимость
Поиск информации в интернете	10,5	1 995
Подготовка документации	8,5	1 615
Выполнение личных поручений руководителя	8,3	1 577
Работа с корреспонденцией	5,6	1 064
Подготовка совещаний	0,8	152
Другое	4,4	836
<b>Итого</b>	<b>38,1</b>	<b>7 239</b>

# Таймшит: Сотрудник – Виды Активности

## Распределение времени работника по видам активности



Microsoft Excel - Базовый таймшит. Сотрудник - Виды активности (Топ 10).xls

Гамбургский Счет  
www.hr.prolan.ru  
Всё по-честному.  
Всё под контролем.

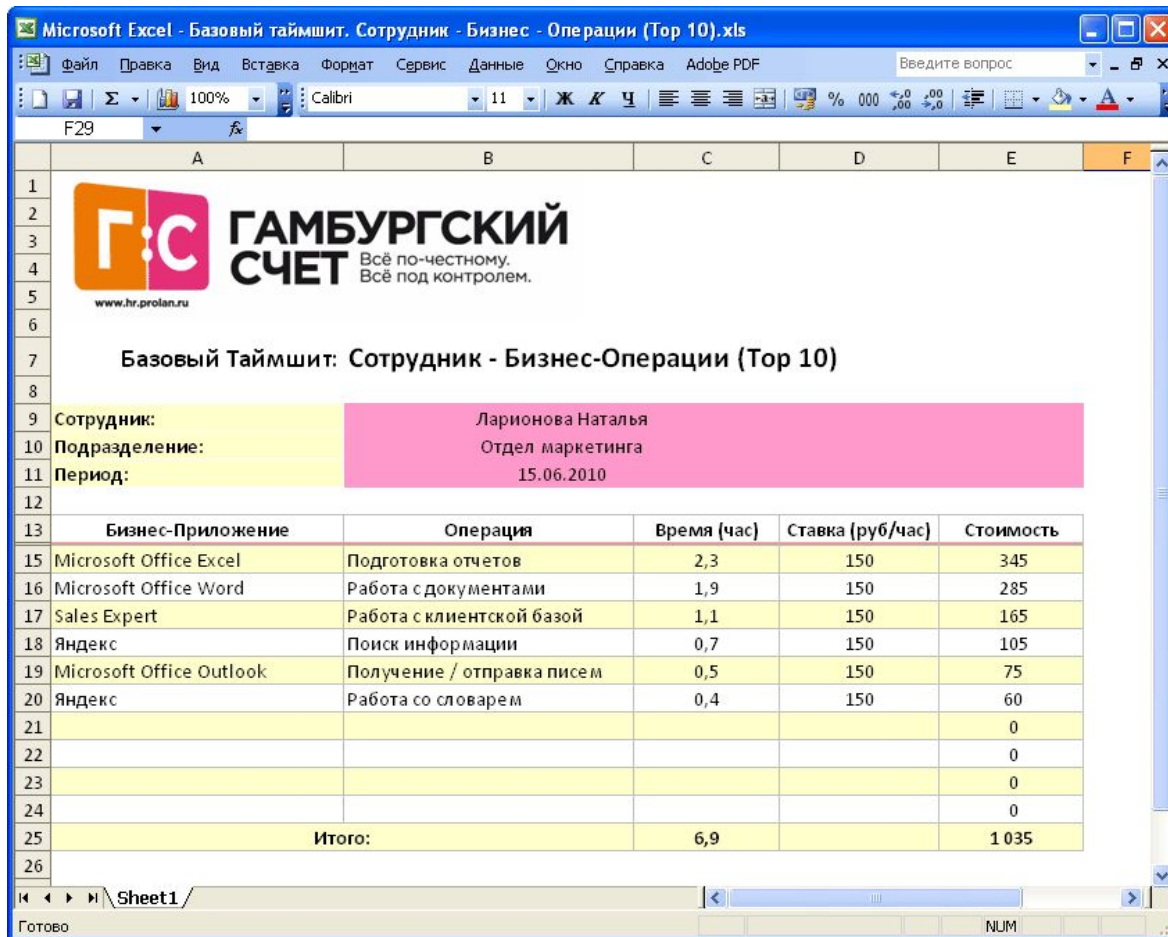
Базовый Таймшит: Сотрудник - Виды активности (Топ 10)

Сотрудник: Иванов Александр  
Подразделение: Отдел продаж  
Период: 17/06/2010

Роль	Вид активности	Время (час)
Менеджер по продажам	Работа на компьютере	3,9
Менеджер по продажам	Общение по телефону	2,1
Руководитель отдела продаж	Совещание, переговоры	1,6
Менеджер по продажам	Другая работа в офисе	0,8
Менеджер по продажам	Отдых / перерыв	0,7
<b>Итого:</b>		<b>9,1</b>

# Таймшит: Сотрудник – Бизнес Операции

## Распределение времени работника по бизнес-операциям



Microsoft Excel - Базовый таймшит. Сотрудник - Бизнес - Операции (Топ 10).xls

Файл Правка Вид Вставка Формат Сервис Данные Окно Справка Adobe PDF Введите вопрос

Calibri 11 Ж К Ч

F29

**Г:С ГАМБУРГСКИЙ СЧЕТ** Все по-честному. Все под контролем.  
www.hr.prolan.ru

**Базовый Таймшит: Сотрудник - Бизнес-Операции (Топ 10)**

Сотрудник: Ларионова Наталья  
Подразделение: Отдел маркетинга  
Период: 15.06.2010

Бизнес-Приложение	Операция	Время (час)	Ставка (руб/час)	Стоимость
Microsoft Office Excel	Подготовка отчетов	2,3	150	345
Microsoft Office Word	Работа с документами	1,9	150	285
Sales Expert	Работа с клиентской базой	1,1	150	165
Яндекс	Поиск информации	0,7	150	105
Microsoft Office Outlook	Получение / отправка писем	0,5	150	75
Яндекс	Работа со словарем	0,4	150	60
				0
				0
				0
				0
<b>Итого:</b>		<b>6,9</b>		<b>1 035</b>

Готово NUM

# Применение модели №1

---

1. Подготовка персонала к внедрению системы управления по целям и/или по KPI.
2. Управление затратами и рабочим временем на базе Таймшитов.
- 3. Самоконтроль персонала (повышение личной эффективности).

**Стоимость:** постоянная лицензия - **695** руб. на 1-го работника.

# Гамбургский Счет №2: «Хронометраж рабочих групп»

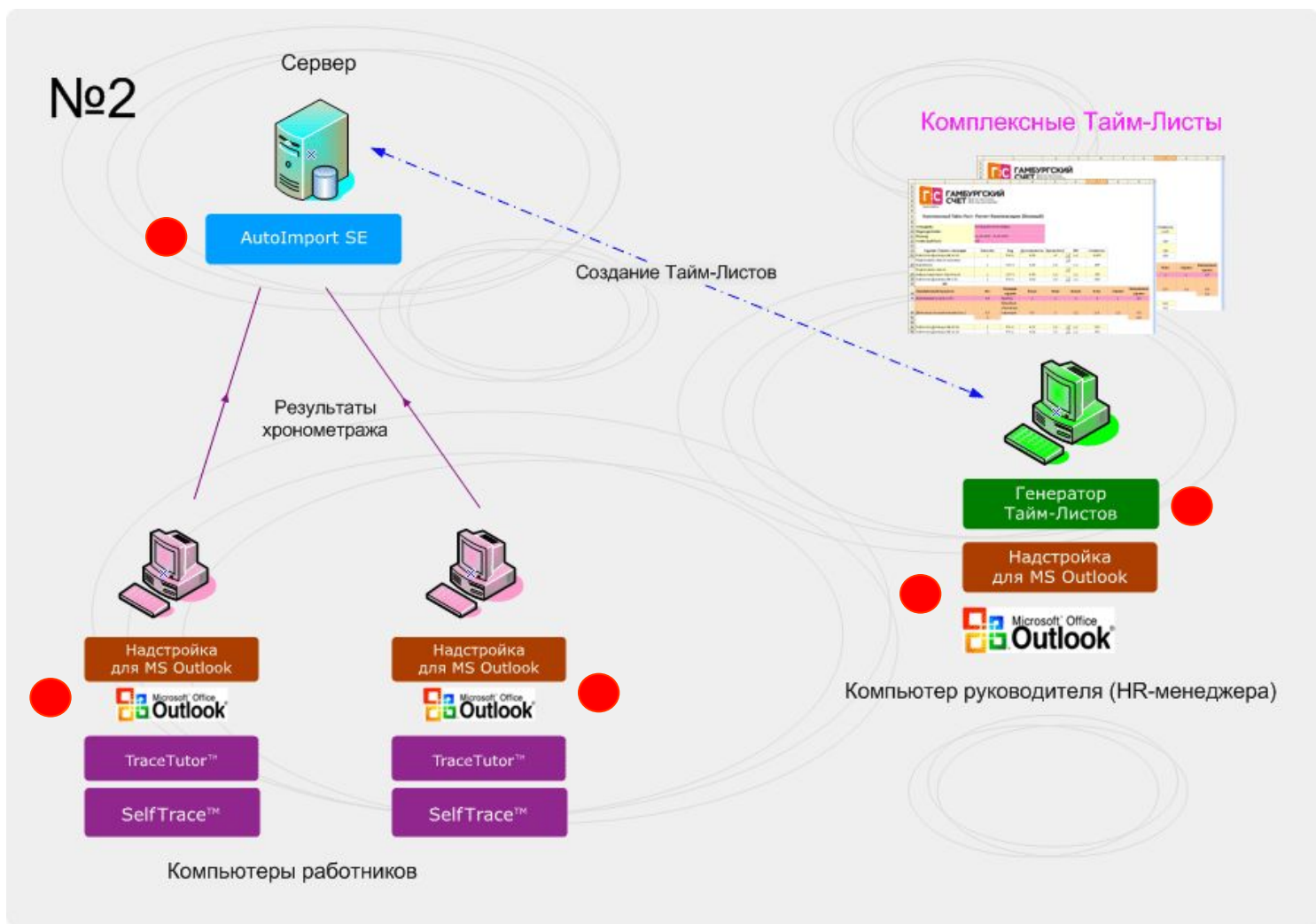
Базовые Таймшиты

Интеграция с MS Outlook 2007/2010

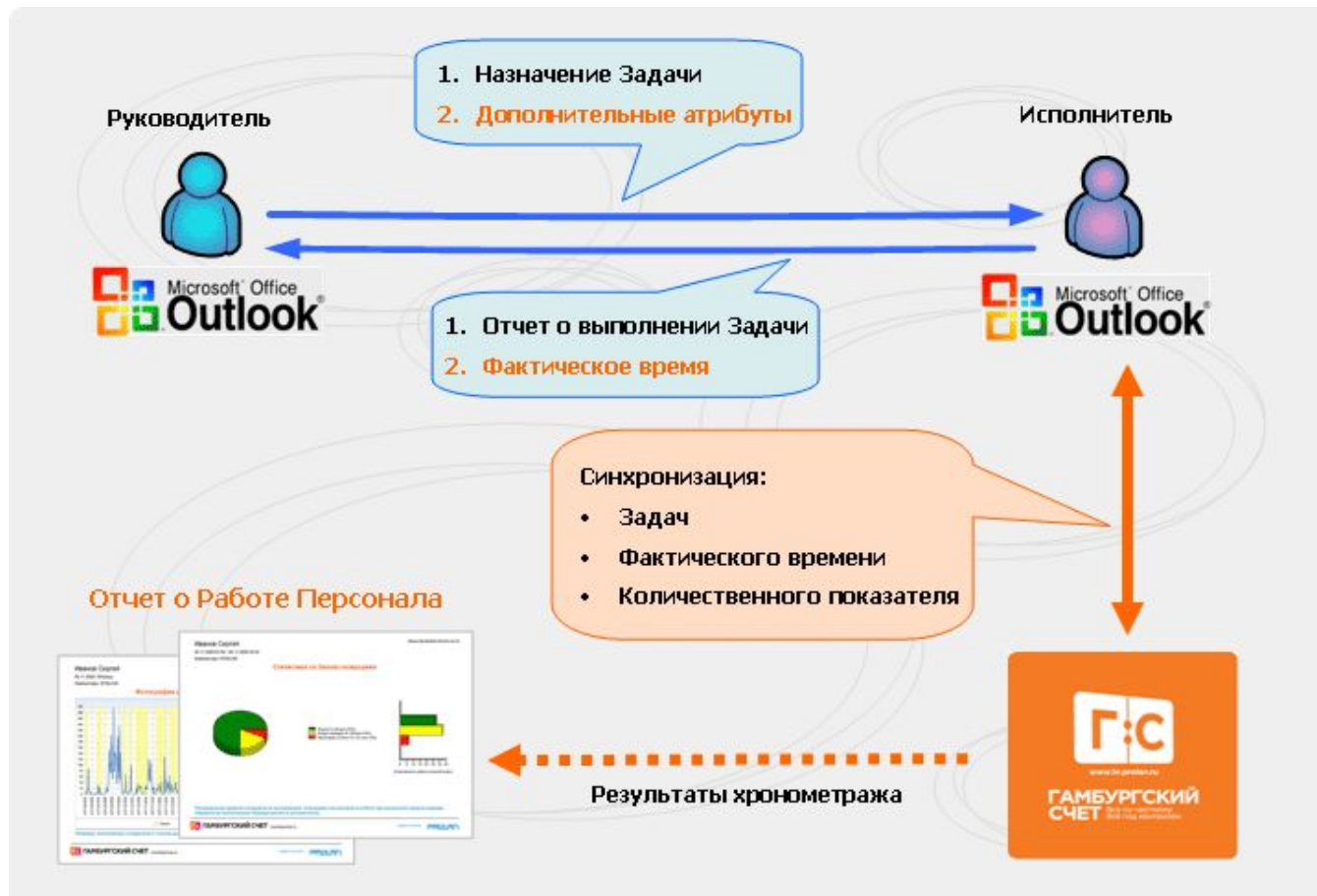
Комплексные Тайм-Листы



# Архитектура Гамбургского Счета №2



# Интеграция с MS Outlook 2007/2010



Подробнее: <http://www.hr.prolan.ru/publications/pub-2009-12-28.html>

# Тайм-Лист: Нормирование Труда (самохронометраж)

## Сколько времени работники выполняют одинаковые задания

Нормирование Труда (самохронометраж). xls

**Г:С ГАМБУРГСКИЙ СЧЕТ**  
www.hr.prolan.ru  
Всё по-честному.  
Всё под контролем.

Комплексный Тайм-Лист: Нормирование Труда (самохронометраж)

Атрибуты Задания:	Код: СБС; Состояние: Завершено; Результат: Успешно
Фильтр	ВРІ: 0,7 - 1,3; Достоверность: > 0,5
Подразделение:	Отдел кадров
Период:	19.07.2010 - 23.07.2010

Сотрудник	Выполнено заданий	Удовлетворяют критериям	Общее время	Среднее время	Минимум	Максимум	Ср. кв. отклонение	Перцентиль < 75%	Перцентиль > 75%
	штук	штук	час	час	час	час	час	час	час
Попова Д.С.	20	18	8,64	0,48	0,34	1,07	0,13	0,65	0,40
Кузнецова А.В.	30	26	14,56	0,56	0,40	1,14	0,08	0,68	0,42
Соколова Е.И.	18	14	9,66	0,69	0,38	1,34	0,19	0,72	0,45
<b>Итого по всем сотрудникам:</b>	<b>68</b>	<b>58</b>	<b>32,86</b>	<b>0,57</b>	<b>0,34</b>	<b>1,34</b>	<b>0,11</b>	<b>0,67</b>	<b>0,43</b>

Сотрудник	Общее время	Выполнено	Производительность	Норматив
	час	штук	шт/час	час/шт
Попова Д.С.	8,64	5	0,58	1,73
Кузнецова А.В.	14,56	11	0,76	1,32
Соколова Е.И.	9,66	8	0,83	1,21
<b>Итого по всем сотрудникам:</b>	<b>32,86</b>	<b>24</b>	<b>0,73</b>	<b>1,37</b>

# Тайм-Лист: Нормирование Труда (бизнес-операции)

Сколько времени работники выполняют одинаковые бизнес-операции

Microsoft Excel - Нормирование Труда по Бизнес-Операциям.xls

Файл Правка Вид Вставка Формат Сервис Данные Окно Справка Adobe PDF Введите вопрос

Calibri 11 Ж К Ч

F24 fx

Г:С ГАМБУРГСКИЙ СЧЕТ  
www.hr.prolan.ru  
Всё по-честному.  
Всё под контролем.

Тайм-Лист: Нормирование Труда по Бизнес-Операциям

Атрибуты Бизнес-Операций Код: Бухгалтерия

Подразделения

Период

Сотрудник	Общее время (час)	Выполнено (штук)	Достоверность	Производительность (шт/час)	Норматив (час/шт)
Дружинникова Ксения Сергеевна	21,27	26	0,78	1,22	0,82
Гусева Надежда Петровна	16,37	24	0,91	1,47	0,68
Шустова Вера Игоревна	8,52	13	0,32	1,53	0,66
Ватникова Донна Витальевна	3,06	4	0,71	1,31	0,77
Итого по всем сотрудникам:	133,22	67		0,5	1,99

Готово NUM

# Тайм-Лист: Сотрудник - Работа - Трудозатраты

Сколько времени сотрудник потратил на выполнение каждой работы

Microsoft Excel - Комплексный Тайм-Лист. Сотрудник - Работа - Трудозатраты.xls

Файл Правка Вид Вставка Формат Сервис Данные Окно Справка Adobe PDF Введите вопрос

R29C7

**Г:С ГАМБУРГСКИЙ СЧЕТ** Всё по-честному. Всё под контролем.  
www.hr.prolan.ru

Комплексный Тайм-Лист: Сотрудник - Работа - Трудозатраты

Сотрудник: Кузнецова Александра Владимировна

Подразделение: Отдел продаж

Период: 01.02.2010 - 05.02.2010

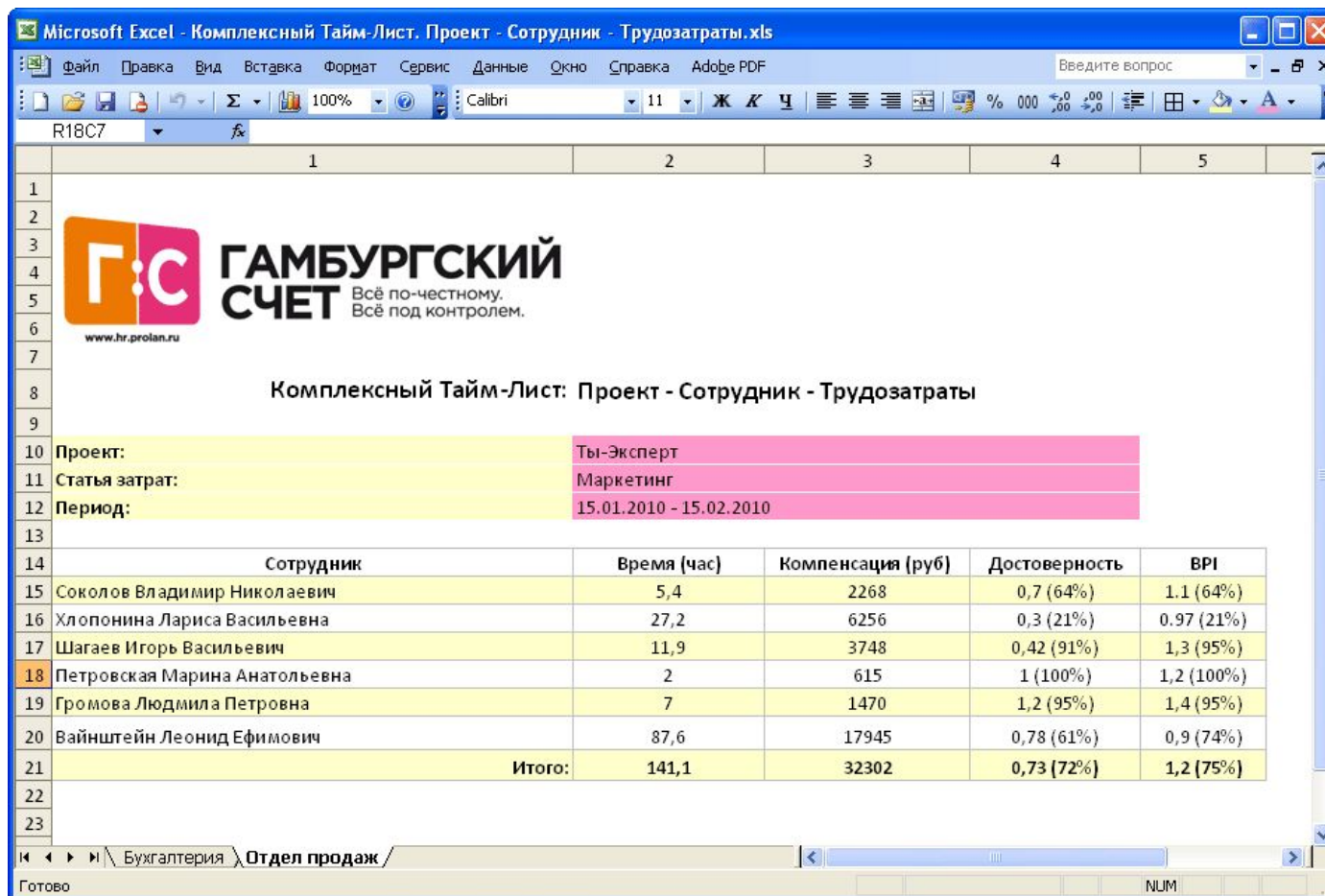
Ставка (руб/час): 250

Задание / Бизнес-операция	Качество	Код	Достоверность	Время (час)	VPI	Стоимость (руб)
Холодные звонки по корпоративной базе	0,9	CC-7	0,8	17	1,1	4 208
Квалификация sales leads с сайта	1	SL-W-1	0,3	1,8	1,3	585
Поиск информации в интернете	1	SI-W-1	1	1,5	0,7	263
Поручения	1	TS-G	n/a	2,4	1	600
Проведение презентации для ММС	1,3	PR-G	n/a	2	1,1	715
Подготовка презентации: "Когда Время - Деньги"	1	PW-3	0,9	3,6	0,8	720
Встречи с представителями Нового Банка	1	MT-1	n/a	2,6	1,3	845
Обработка входящих запросов	1	SW-G	n/a	6,6	0,9	1 485
Внутренние совещания и планерки	1	GOA	n/a	1,7	1	425
Яндекс директ	1	CA-Y-2	0,7	1,4	1,05	368
<b>Итого:</b>			<b>0,7 (62%)</b>	<b>40,6</b>	<b>1.03 (90%)</b>	<b>10 213</b>

Готово

# Тайм-Лист: Проект - Сотрудник - Трудозатраты

Сколько времени каждый сотрудник потратил на работу над проектом



Комплексный Тайм-Лист: Проект - Сотрудник - Трудозатраты

Проект: Ты-Эксперт  
Статья затрат: Маркетинг  
Период: 15.01.2010 - 15.02.2010

Сотрудник	Время (час)	Компенсация (руб)	Достоверность	BPI
Соколов Владимир Николаевич	5,4	2268	0,7 (64%)	1,1 (64%)
Хлопонина Лариса Васильевна	27,2	6256	0,3 (21%)	0,97 (21%)
Шагаев Игорь Васильевич	11,9	3748	0,42 (91%)	1,3 (95%)
Петровская Марина Анатольевна	2	615	1 (100%)	1,2 (100%)
Громова Людмила Петровна	7	1470	1,2 (95%)	1,4 (95%)
Вайнштейн Леонид Ефимович	87,6	17945	0,78 (61%)	0,9 (74%)
<b>Итого:</b>	<b>141,1</b>	<b>32302</b>	<b>0,73 (72%)</b>	<b>1,2 (75%)</b>

# Тайм-Лист: ВПРК

Сколько времени сотрудники продуктивно работают с компьютером

Microsoft Excel - Комплексный Тайм-Лист. Время Продуктивной Работы на Компьютере (ВПРК).xls

Гамбургский Счет  
www.hr.prolan.ru  
Всё по-честному.  
Всё под контролем.

Комплексный Тайм-Лист: Время Продуктивной Работы на Компьютере (ВПРК)

Заказчик работы: ProLAN  
Период: 15.01.2010 - 15.02.2010

Сотрудник	Подразделение	Время в офисе (час)	Измеренное ВПРК (час)	Приведенное ВПРК (час)	Достоверность	Относительное ВПРК (%)
Дружинина Ксения Сергеевна	Бухгалтерия	168	96	115	0,3	68
Гусева Надежда Петровна	Бухгалтерия	168	111	91	1	54
Шустова Вера Игоревна	Бухгалтерия	136	72	75	n/a	55
Шевцова Марина Витальевна	Бухгалтерия	168	112	80	n/a	48
Ватникова Донна Витальевна	Бухгалтерия	168	84	82	0,9	49
Белякова Надежда Федоровна	Бухгалтерия	88	47	53	n/a	60
Среднее:						56

# Применение модели №2

То же, что и для модели №1 +

- 1. **Управленческий учет затрат в различных разрезах (по проектам, продуктам, направлениям и т.д.).**
- 2. **Повышение эффективности групповой работы (управление заданиями и поручениями).**
- 3. **Контроль трудозатрат подрядчиков и т.п.**
- 4. **Управление численностью персонала методом: «Экспертиза фактических трудозатрат».**
- 5. **Измерение трудозатрат по процессам для факторного нормирования труда (для определения нормативов).**

**Стоимость:** постоянная лицензия – **99 тыс.** руб. на 100 работников; временная лицензия на 6 месяцев - **69 тыс.** руб. на 100 работников.



# Гамбургский Счет №3: «Бархатные рукавицы»

Базовые Таймшиты

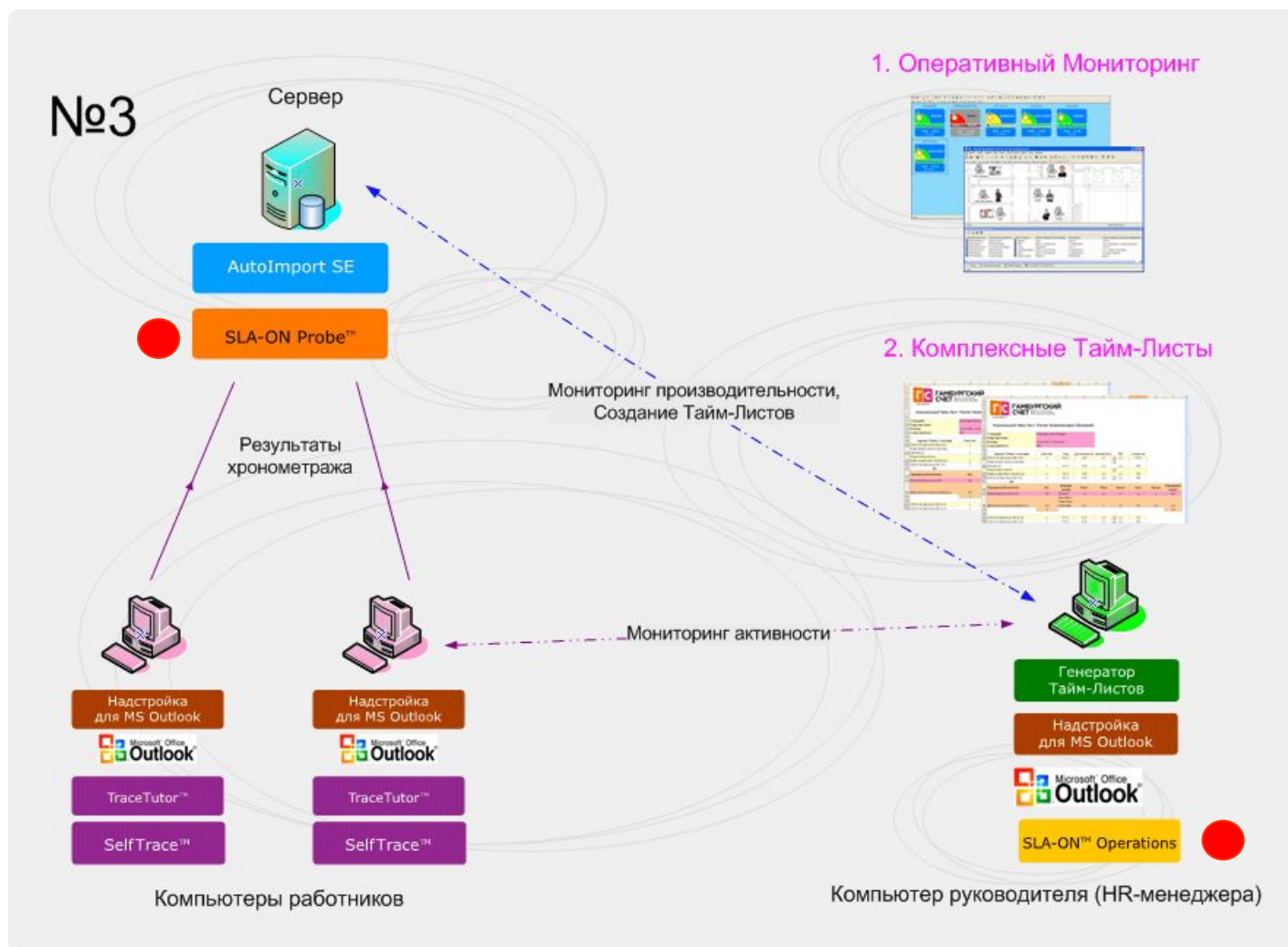
Интеграция с MS Outlook 2007/2010

Комплексные Тайм-Листы

Монитор Активности Персонала

Монитор Производительности Персонала

# Архитектура Гамбургского Счета №3



# Монитор Активности (базовый)

## Контроль выполняемых операций и используемых приложений

The screenshot displays the HR - SLA-ON Operations 3.32.10 interface. The main window shows a floor plan of an office with several workstations. Each workstation is labeled with a user's name and a TSP icon. The users shown are Федя Соколов, Иванова, Анна Васильевна, Дима, and Саша. Below the floor plan, there is a table titled 'Активность пользователей' (User Activity) with columns for 'Домен\Пользователь', 'Полное имя пользователя', 'Метка на карте', 'Бизнес-Операции (Ручной выбор)', and 'Приложения'.

Домен\Пользователь	Полное имя пользователя	Метка на карте	Бизнес-Операции (Ручной выбор)	Приложения
OFFICE\ivanov	Иванов Сергей	Иванов	Обед	<Пусто>
OFFICE\petrov	Петров Владимир	ПВИ	Работа с документами	1С\Предприятие
OFFICE\izmetsova	Кузнецова Александра	Саша	Совещание	<Пусто>
OFFICE\novikova	Новикова Анна	Анна Васильевна	Работа с документами	1С\Предприятие
OFFICE\popov	Попов Дмитрий	Дима	Работа с документами	1С\Предприятие
OFFICE\sokolov	Соколов Федор	Федя Соколов	Перерыв	Web-браузер

Below the floor plan, there is a table titled 'Активность пользователей' (User Activity) with columns for 'Домен\Пользователь', 'Полное имя пользователя', 'Метка на карте', 'Бизнес-Операции (Ручной выбор)', and 'Приложения'.

Домен\Пользователь	Полное имя пользователя	Метка на карте	Бизнес-Операции (Ручной выбор)	Приложения
OFFICE\ivanov	Иванов Сергей	Иванов	Обед	<Пусто>
OFFICE\petrov	Петров Владимир	ПВИ	Работа с документами	1С\Предприятие
OFFICE\izmetsova	Кузнецова Александра	Саша	Совещание	<Пусто>
OFFICE\novikova	Новикова Анна	Анна Васильевна	Работа с документами	1С\Предприятие
OFFICE\popov	Попов Дмитрий	Дима	Работа с документами	1С\Предприятие
OFFICE\sokolov	Соколов Федор	Федя Соколов	Перерыв	Web-браузер

The right window shows 'Тест2 - SLA-ON Operations 3.40.3 - [Процесс 2.1\*]' with a dashboard of process metrics. It includes a table with columns for 'Метка ссылки(светофора)', 'Инд...', and '+/-'. The table lists various users and their performance metrics.

Метка ссылки(светофора)	Инд...	+/-
Нагрузка: Гусев Н.П.	0%	+0.0%
Производительность: Шевцова М.В.	63%	+0.0%
Нагрузка: Дружинина К.С.	95%	+0.0%
Производительность: Дружинина К.С.	100%	+0.0%
Производительность: Гусев Н.П.	100%	+0.0%
Производительность: Шустова В.И.	100%	+0.0%
Нагрузка: Шустова В.И.	100%	+0.0%
Производительность: Шустова В.И.	100%	+0.0%
Нагрузка: Шевцова В.И.	100%	+0.0%

Below the dashboard, there is a table titled 'Активность пользователей' (User Activity) with columns for 'Домен\Учетная запись', 'Отображаемое имя пользователя', 'Имя компьютера', 'Местонахождение', 'Метка на карте', 'Вид Активности', 'Приложения', 'Бизнес-Операции', and 'Задания'.

Домен\Учетная запись	Отображаемое имя пользователя	Имя компьютера	Местонахождение	Метка на карте	Вид Активности	Приложения	Бизнес-Операции	Задания
OFFICE\izmetsova	Дружинина Ксения Сергеевна	EPSILON	Неизвестно		Бухгалтер\Работа на...	1С, Web-браузер	<Пусто>	<Пусто>
OFFICE\izmetsov	Гусев Николай Петрович	BLU-01	Неизвестно		Бухгалтер\Работа на...	Web-браузер	<Пусто>	Техническая работа
OFFICE\izmetsova	Шевцова Мария Витальевна	BLU-02	Неизвестно		Бухгалтер\Работа на...	Microsoft Word, Microsoft Excel	<Пусто>	<Пусто>

# Монитор «Большой Брат»

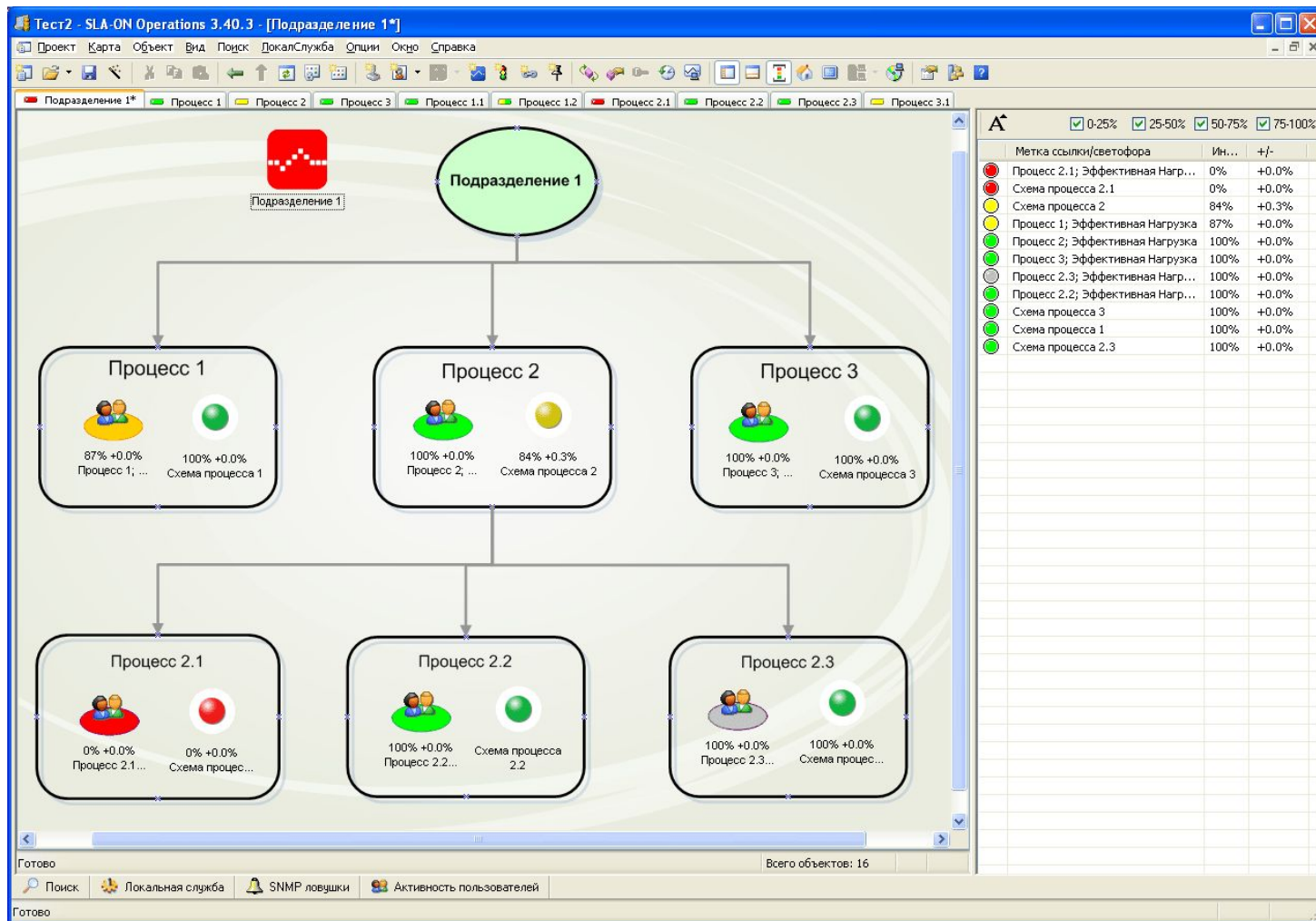
The screenshot displays the HR - SLA-ON Operations 3.32.10 - [MoM] interface. The main window is divided into several sections:

- Top Panel:** Includes a menu bar (Проект, Карта, Объект, Вид, Поиск, ДокалСлужба, Опции, Окно, Справка) and a toolbar with various icons for navigation and control.
- Taskbar:** Shows active windows: Cockpit, 911 Help, HelpDesk, MoM, Бизнес процесс, Бухгалтерия, and Отдел маркетинга.
- Left Panel:** A table listing users and their locations.
 

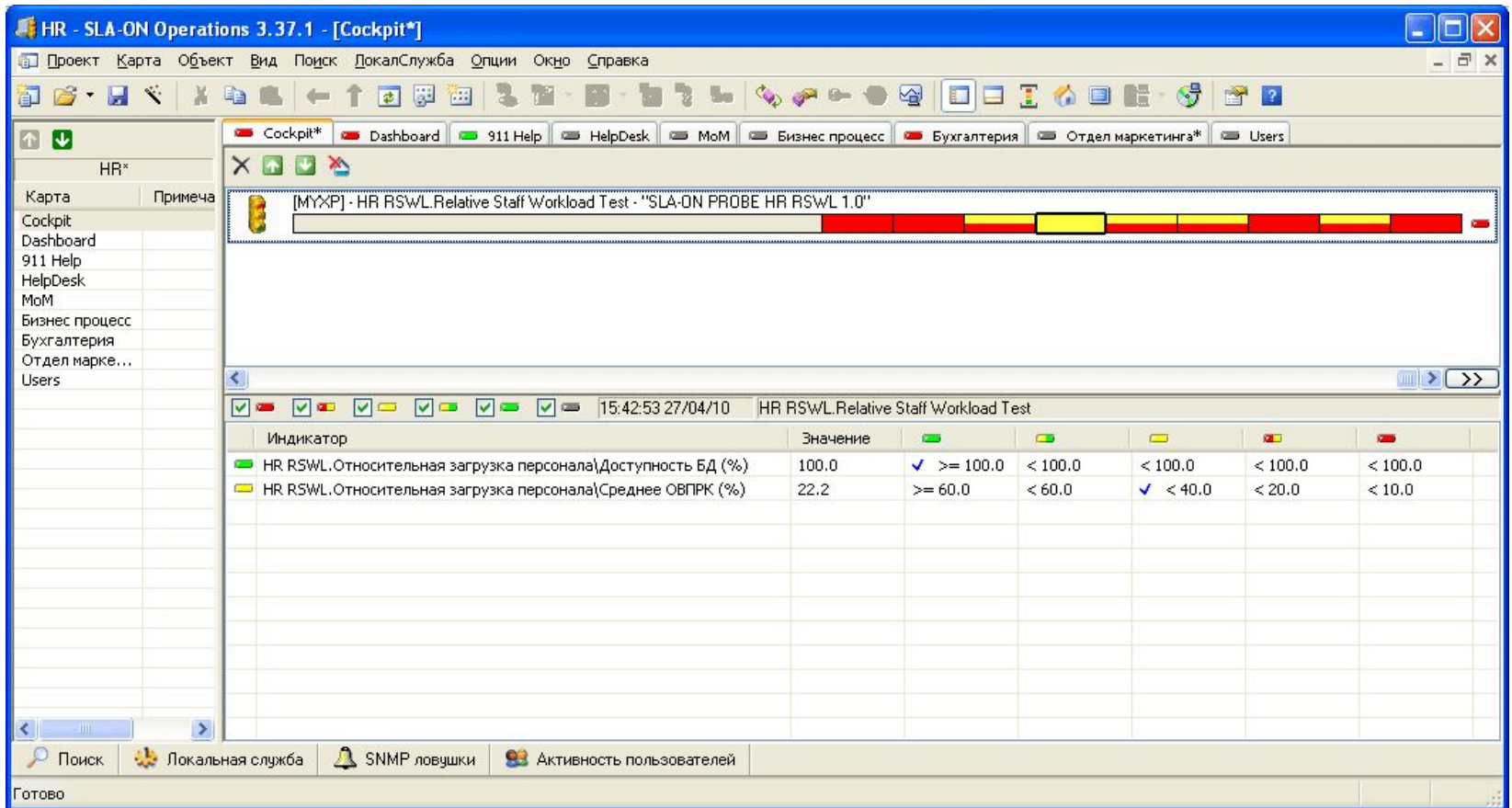
Ст...	Метка	Прис...	Приоритет
<input type="checkbox"/>	2 133 room DCS-...		Низкий
<input type="checkbox"/>	Иванов		Низкий
<input type="checkbox"/>	ПВИ		Низкий
<input type="checkbox"/>	4 Анна Васильевна		Низкий
<input type="checkbox"/>	Саша		Низкий
<input type="checkbox"/>	Дима		Низкий
<input type="checkbox"/>	3 Федя Соколов		Низкий
<input type="checkbox"/>	1 2-ой этаж		Низкий
- Center Panels:** Four video feeds showing different office areas:
  - Panel 1: 2-ой этаж [10.0.3.133]
  - Panel 2: 133 room DCS-900
  - Panel 3: Федя Соколов
  - Panel 4: Анна Васильевна
- Bottom Panel:** A table titled "Активность пользователей" (User Activity) showing detailed logs for each user.
 

Домен\Пользователь	Полное имя пользователя	Метка на карте	Бизнес-Операции (Ручной выбор)	Приложения	Бизнес-Операции (Автофотографирование) вание
PRLMIS\Mjivanov	Иванов Сергей	Иванов	Обед	<Пусто>	<Пусто>
OFFICE\petrov	Петров Владимир	ПВИ	Работа с документами	1С:Предприятие	Учет материалов и готовой продукции
OFFICE\kuznetsova	Кузнецова Александра	Саша	Совещание	<Пусто>	<Пусто>
OFFICE\novikova	Новикова Анна	Анна Васильевна	Работа с документами	1С:Предприятие	Учет товаров, реализации
OFFICE\porov	Полов Дмитрий	Дима	Работа с документами	1С:Предприятие	Кассовые операции
- Footer:** Includes a search bar, "Локальная служба", "SNMP ловушки", and "Активность пользователей" buttons, along with the status "Готово".

# Монитор Производительности (базовый)

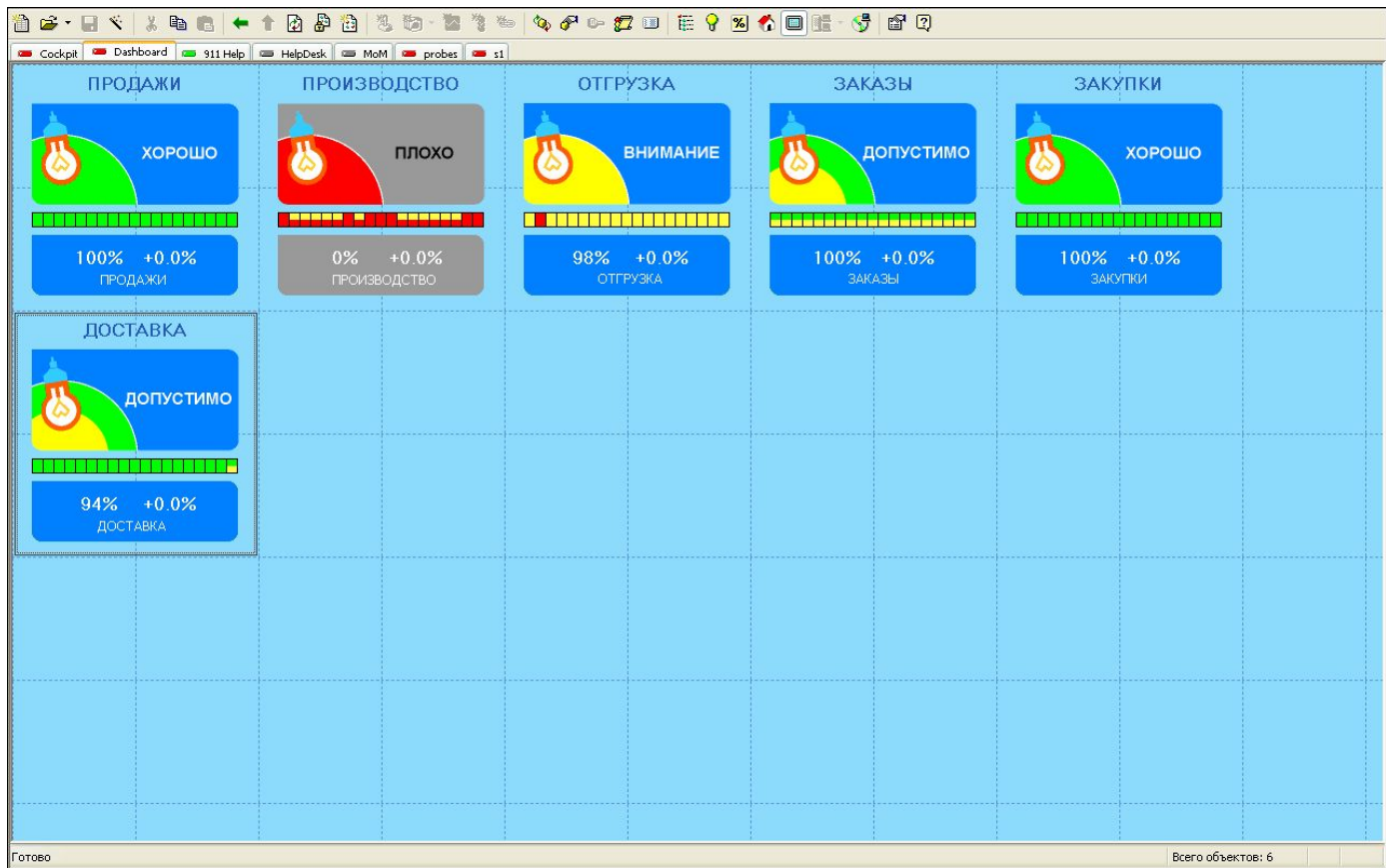


# Монитор Производительности для HRM



# Монитор Производительности для SEO

На стену руководителю 😊



# Применение модели №3

---

То же, что и для модели №2 +

- 1. Повышение трудовой дисциплины.
- 2. Внедрение гибкого графика, оплаты труда по фактически отработанному времени и т.п.
- 3. Хронометраж (обеспечение достоверности результатов самохронометража)
- 4. Повышение информационной безопасности.

Стоимость: по запросу <http://www.hr.prolan.ru/price/index.html>



# Гамбургский Счет №4: «Тахометр бизнес-процессов»

Базовые Таймшиты

Интеграция с MS Outlook 2007/2010

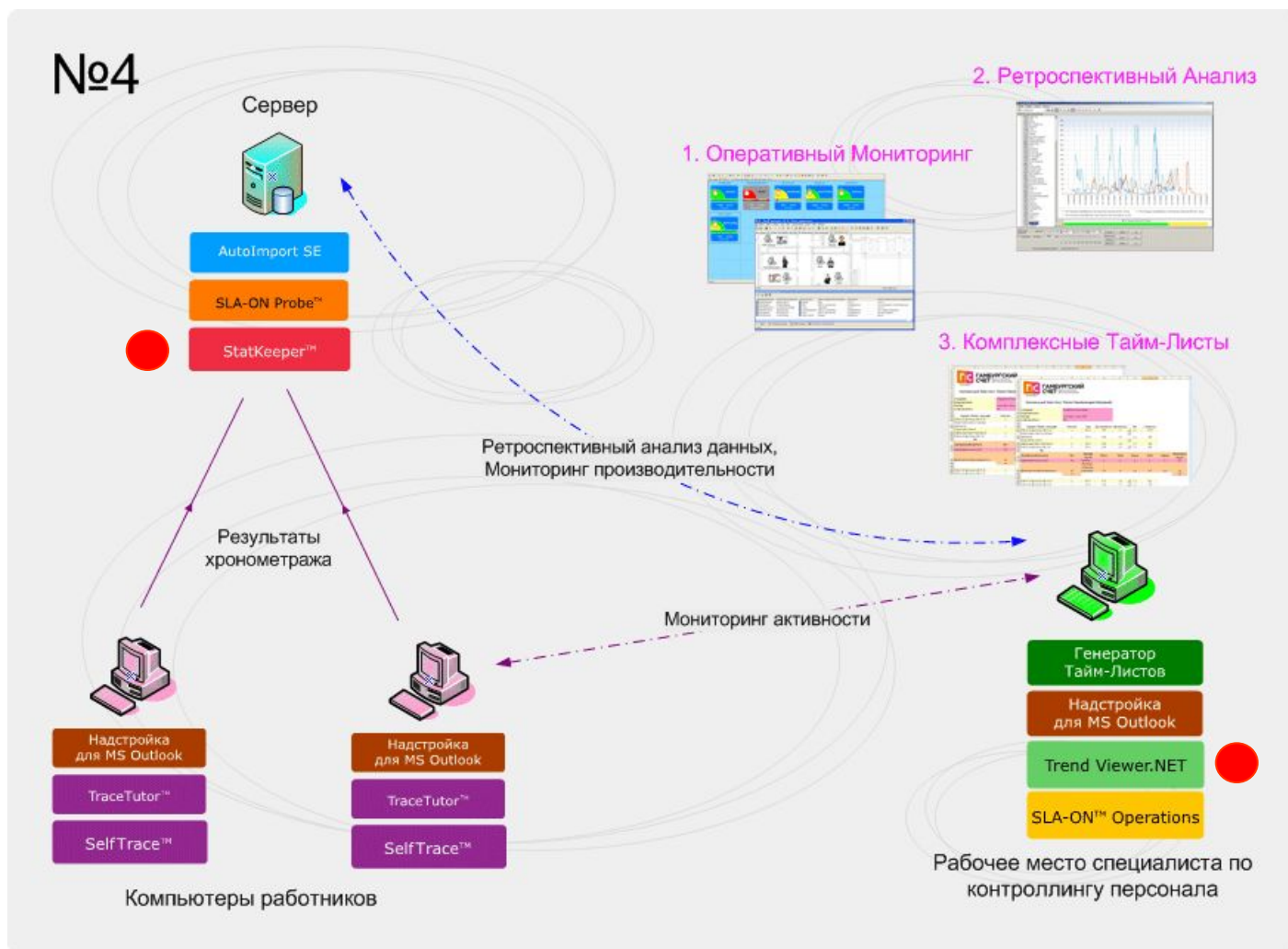
Комплексные Тайм-Листы

Монитор Активности Персонала

Монитор Производительности Персонала

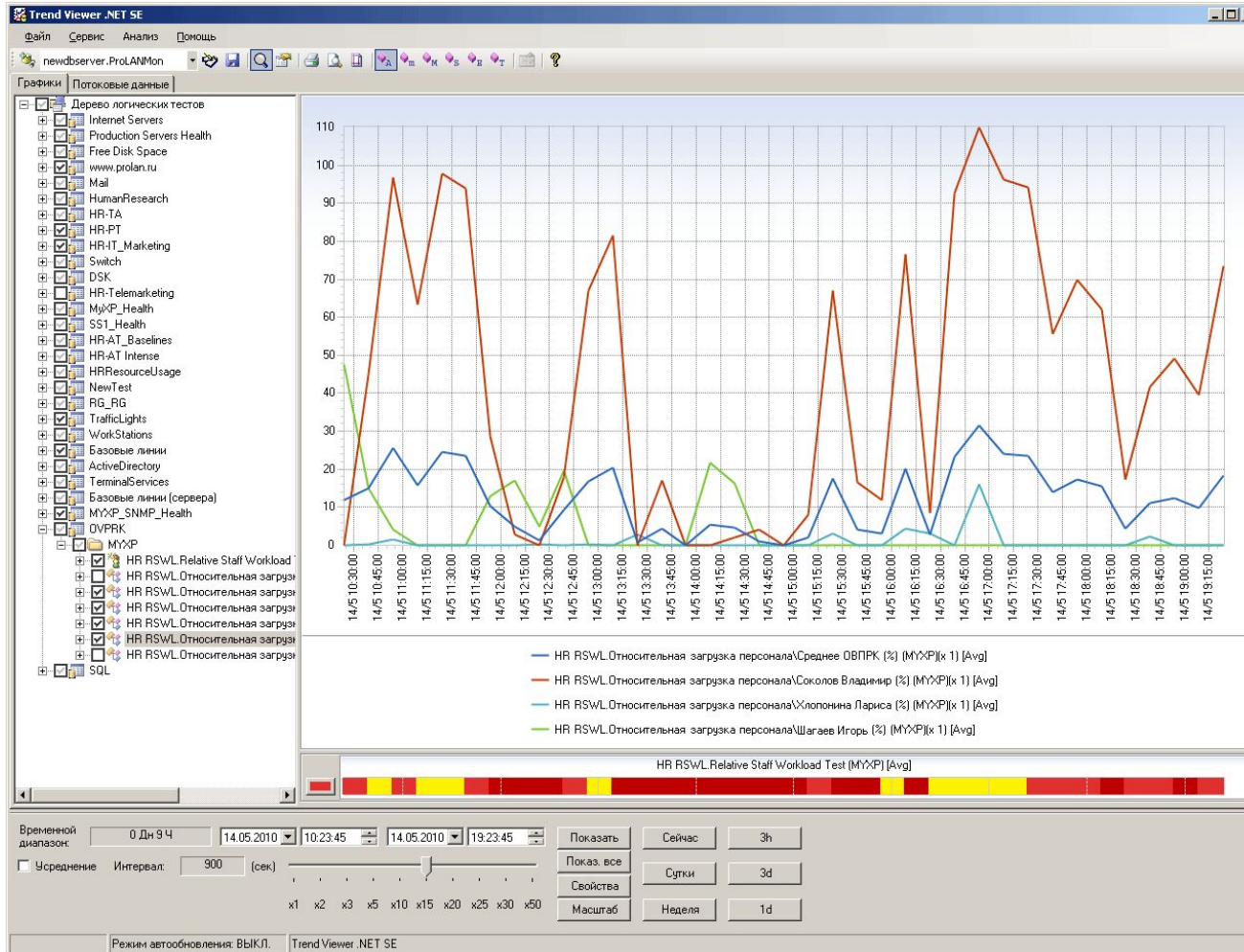
Ретроспективный Анализ трудозатрат

# Архитектура Гамбургского Счета №4



# Ретроспективный анализ данных

## Отображение ключевых метрик с «привязкой» к единой шкале



# Применение модели №4

---

**То же, что и для модели №3 +**

- **1. Определение необходимой и достаточной численности персонала для поддержки каждого бизнес-процесса (определение пороговых значений).**
- 2. Определение «узких мест» и неэффективного использования человеческих ресурсов.**
- 3. Планирование численности персонала.**

Стоимость: по запросу <http://www.hr.prolan.ru/price/index.html>

# Гамбургский Счет №5: «Анализатор эффективности бизнес- процессов»

Базовые Таймшиты

Интеграция с MS Outlook 2007/2010

Комплексные Тайм-Листы

Монитор Активности Персонала

Монитор Производительности Персонала

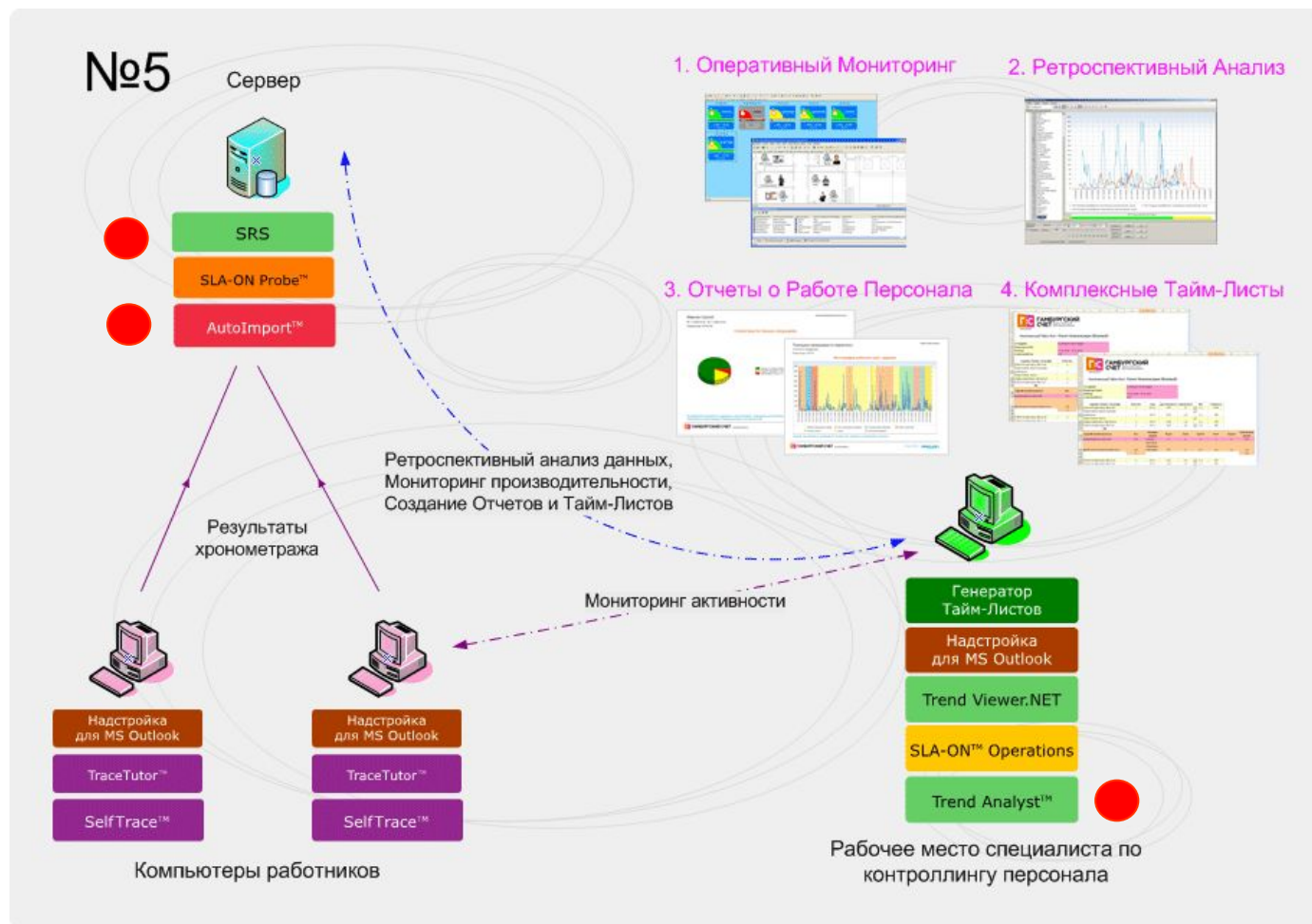
Ретроспективный Анализ трудозатрат

Факторный Анализ KPI бизнес-процессов

Отчеты о Работе Персонала

Отчеты о Загруженности Подразделения

# Архитектура Гамбургского Счета №5



# Сводная информация о загруженности

02.12.2010 00:04 - 02.12.2010 23:54

РНМУХР-031210-1003-01

## Отчет о Загруженности Подразделения (регламентированный труд)

Измеряемая метрика	■ Хорошо	■ Допустимо	■ Требуется внимания	■ На грани	■ Плохо	Число точек
Среднее ОВПРК (%)	>=50 27,9%	<50 72,1%	<30 36,1%	<20 31,1%	<10 24,6%	61
Среднее Эффективное ОВПРК (%)	>=50 27,9%	<50 72,1%	<30 36,1%	<20 31,1%	<10 24,6%	61
Среднее Достоверное СВПРК (%)	>=50 27,9%	<50 72,1%	<30 36,1%	<20 31,1%	<10 24,6%	61

Индексы Загруженности Подразделения (ИЗП)

ИЗП-1=27,9%

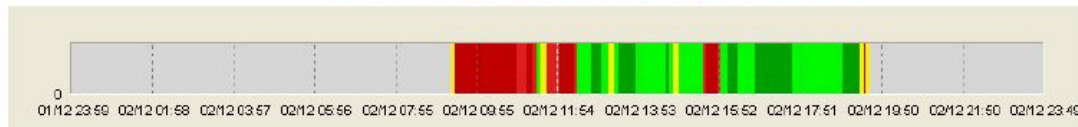
ИЗП-2=63,9%

ИЗП-3=68,9%

ИЗП-4=75,4%

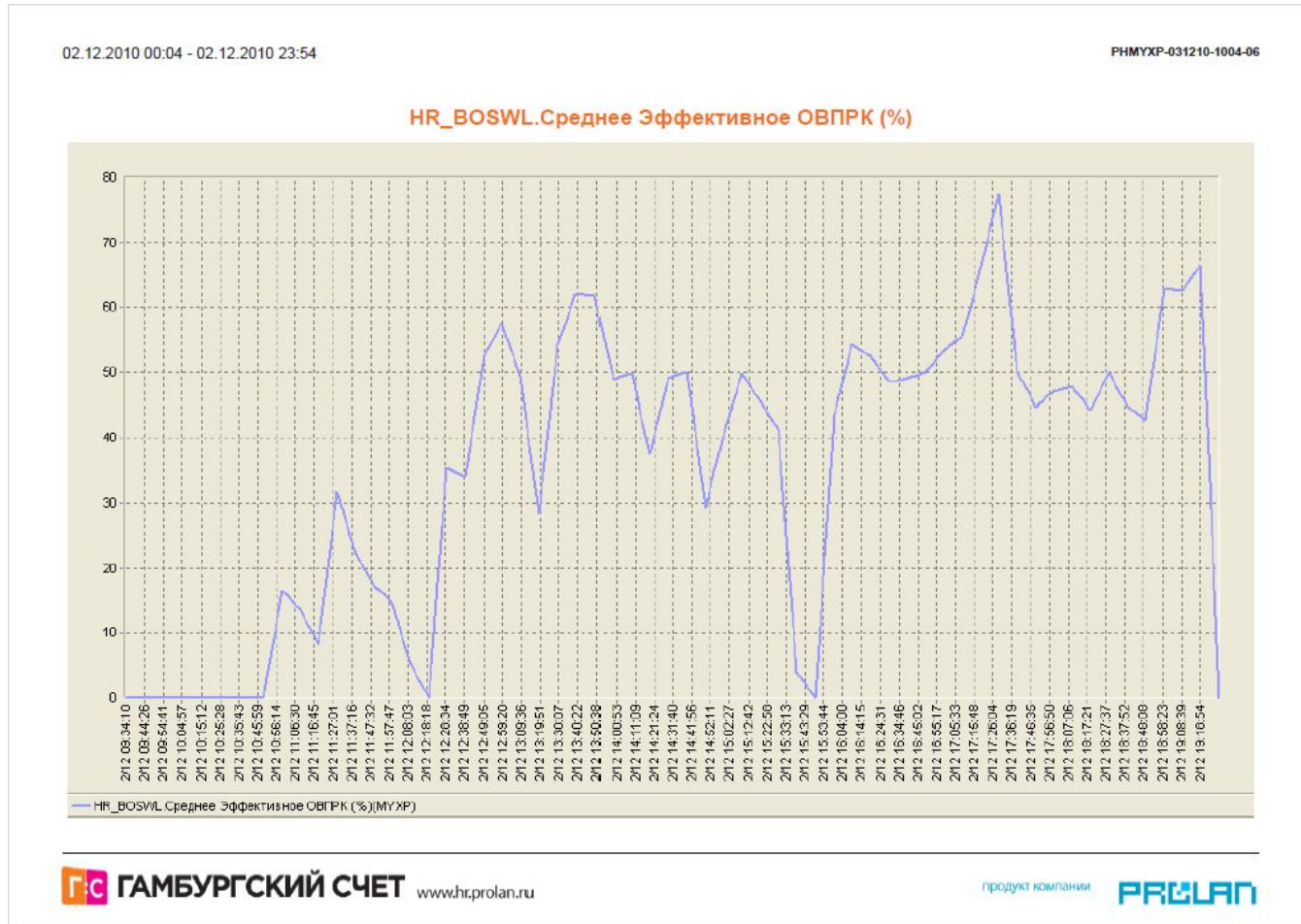
61

### Интегральная Оценка Загруженности Подразделения



# Графики метрик загрузки подразделения

## ОВПРК/ОВВОЗ, Эффективное и Достоверное ОВПРК/ОВВОЗ





# Базовая Линия 20

## ОВПРК/ОВВОЗ, Эффективное и Достоверное ОВПРК/ОВВОЗ

02.12.2010 00:04 - 02.12.2010 23:54

РНМУХР-031210-1003-04

### Базовая Линия 20: HR\_BOSWL.Среднее ОВПРК (%)

Интервал	Среднее	Персентиль 75>	Персентиль 90>	Интервал	Среднее	Персентиль 75>	Персентиль 90>
12:00-12:20	9,63 плохо	5,17 плохо	5,17 плохо	18:00-18:20	47,5 допустимо	47,2 допустимо	47,2 допустимо
12:20-12:40	17,6 на грани	0 плохо	0 плохо	18:20-18:40	47,1 допустимо	44,3 допустимо	44,3 допустимо
12:40-13:00	43,2 допустимо	34,1 допустимо	34,1 допустимо	18:40-19:00	43,8 допустимо	42,8 допустимо	42,8 допустимо
13:00-13:20	53,4 хорошо	49,5 допустимо	49,5 допустимо	19:00-19:20	62,7 хорошо	62,5 хорошо	62,5 хорошо
13:20-13:40	41 допустимо	28,3 требуется внимания	28,3 требуется внимания	19:20-19:40	33,3 допустимо	0 плохо	0 плохо
13:40-14:00	61,3 хорошо	61,3 хорошо	61,3 хорошо	19:40-20:00	n/a	n/a	n/a
14:00-14:20	49,4 допустимо	48,9 допустимо	48,9 допустимо	20:00-20:20	n/a	n/a	n/a
14:20-14:40	43,3 допустимо	37,5 допустимо	37,5 допустимо	20:20-20:40	n/a	n/a	n/a
14:40-15:00	39,7 допустимо	29,3 требуется внимания	29,3 требуется внимания	20:40-21:00	n/a	n/a	n/a
15:00-15:20	45 допустимо	40,3 допустимо	40,3 допустимо	21:00-21:20	n/a	n/a	n/a
15:20-15:40	43,4 допустимо	41,3 допустимо	41,3 допустимо	21:20-21:40	n/a	n/a	n/a
15:40-16:00	1,96 плохо	0 плохо	0 плохо	21:40-22:00	n/a	n/a	n/a
16:00-16:20	48,9 допустимо	43,6 допустимо	43,6 допустимо	22:00-22:20	n/a	n/a	n/a
16:20-16:40	50,4 хорошо	48,3 допустимо	48,3 допустимо	22:20-22:40	n/a	n/a	n/a
16:40-17:00	49,5 допустимо	49 допустимо	49 допустимо	22:40-23:00	n/a	n/a	n/a
17:00-17:20	54 хорошо	53 хорошо	53 хорошо	23:00-23:20	n/a	n/a	n/a
17:20-17:40	69,3 хорошо	64 хорошо	64 хорошо	23:20-23:40	n/a	n/a	n/a
17:40-18:00	47,4 допустимо	44,8 допустимо	44,8 допустимо	23:40-00:00	n/a	n/a	n/a

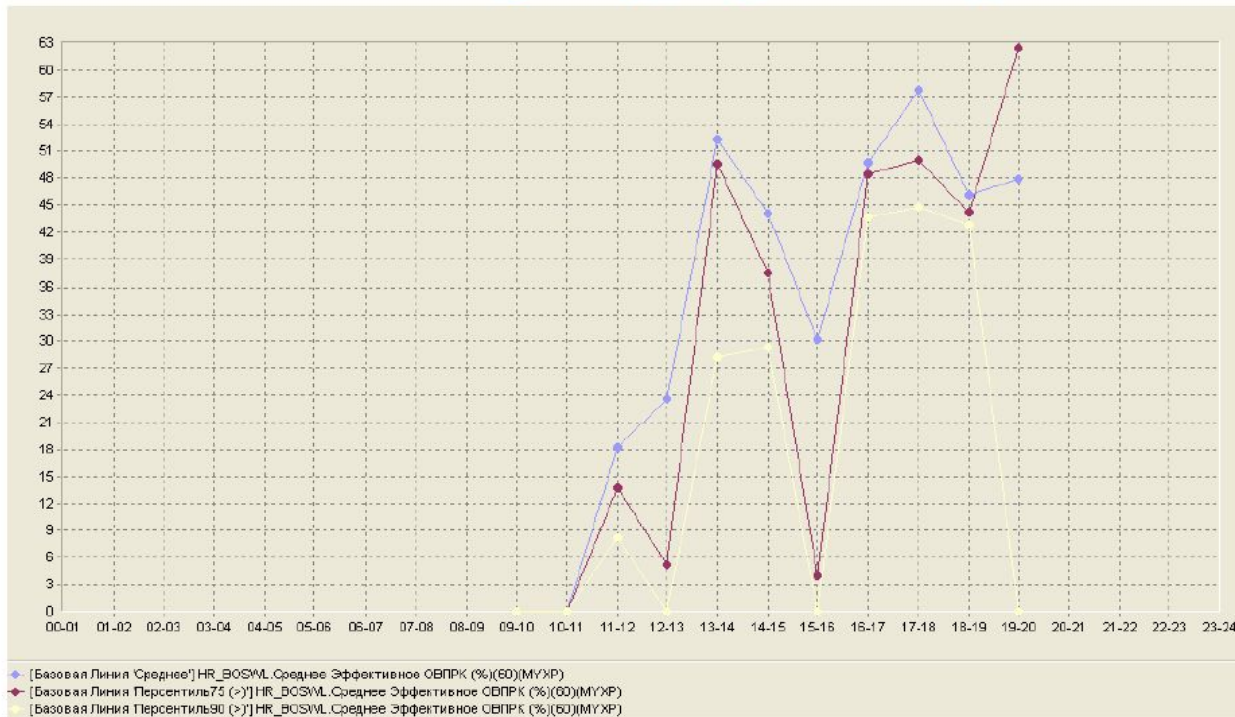
# Базовая Линия 60

## ОВПРК/ОВВОЗ, Эффективное и Достоверное ОВПРК/ОВВОЗ

02.12.2010 00:04 - 02.12.2010 23:54

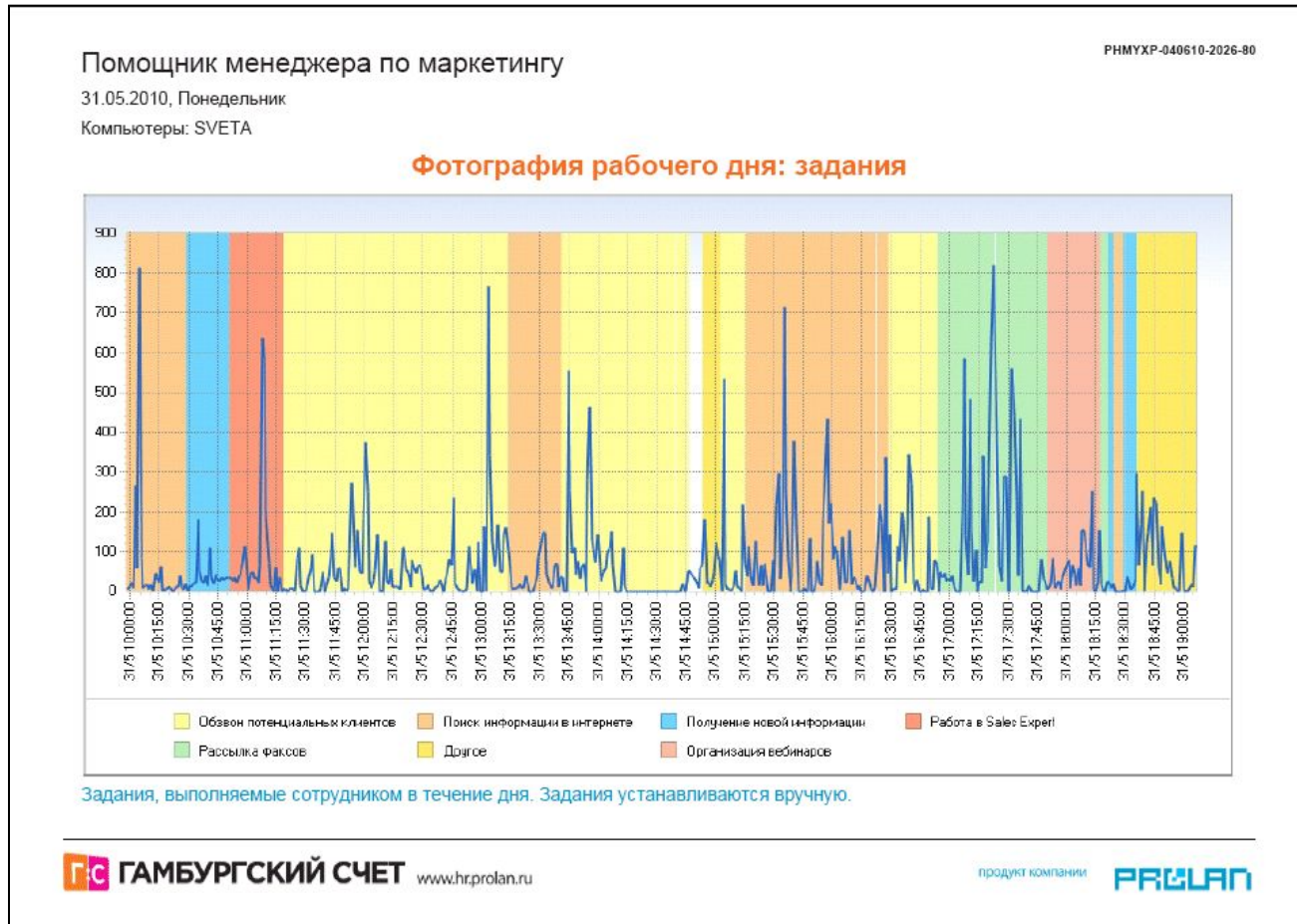
PHMYXP-031210-1004-09

Базовая Линия 60: HR\_BOSWL.Среднее Эффективное ОВПРК (%)



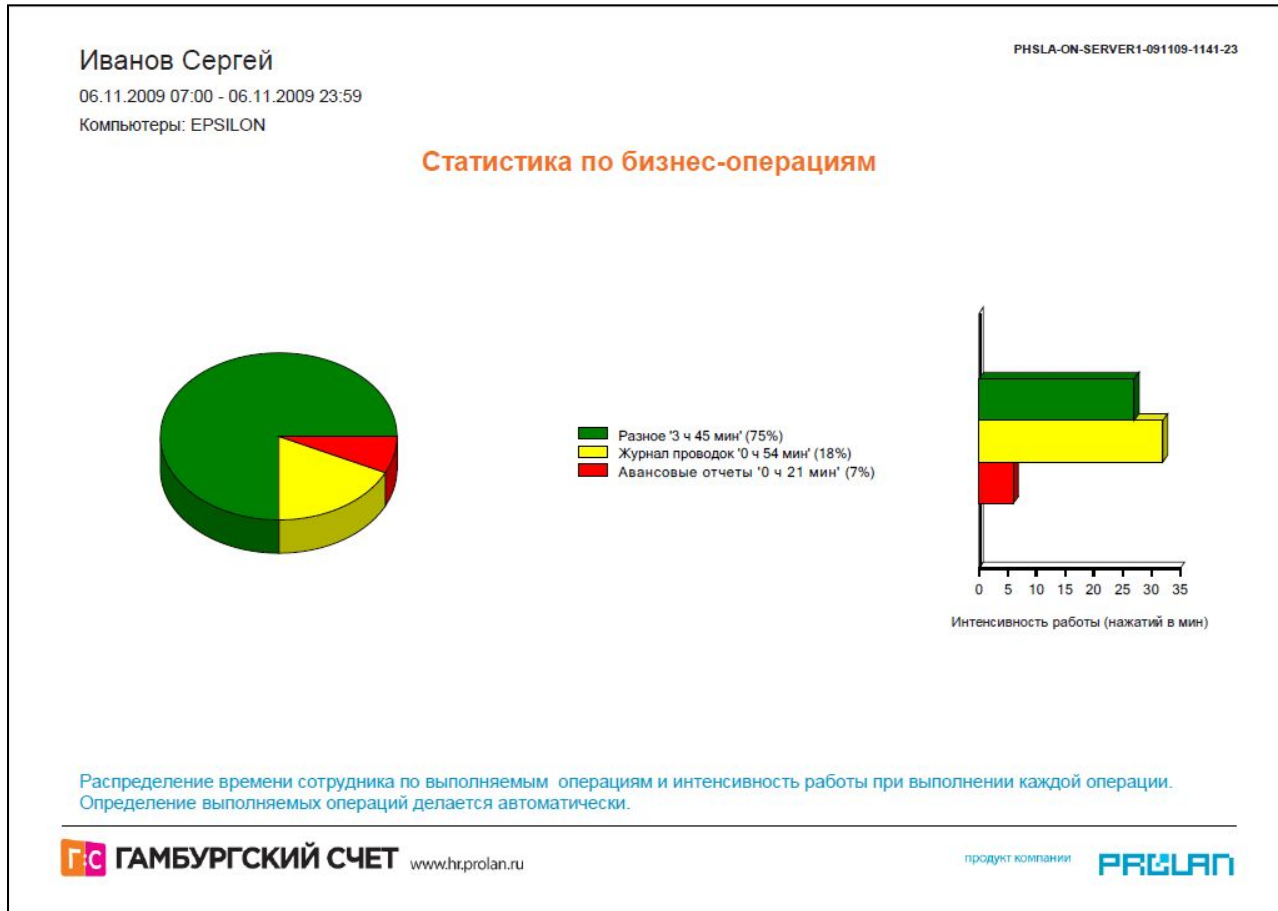
# «Фотографии» рабочего дня

## Задания, виды активности, бизнес-операции, приложения



# Распределение рабочего времени

## Задания, виды активности, бизнес-операции, приложения



# Табель учета «компьютерного» времени

## Табель учета фактического времени работы с компьютером

05.11.2009 00:00 - 05.11.2009 23:59 PHSLA-ON-SERVER1-091109-1330-02

**Сводная таблица учета рабочего времени (сотрудники)**

ФИО сотрудника (название отдела)	Начало работы	Окончание работы	Начало перерыва	Окончание перерыва	Время перерыва	Время работы	Средняя интенсивность
Иванов Сергей (Отдел №5)	09:02	17:45	13:04	13:32	00:28	08:15	16,05
Кузнецова Анна (Отдел №5)	09:06	17:45	13:37	14:44	01:07	07:32	15,64
Петров Дмитрий (Отдел №5)	10:49	19:18	14:43	15:08	00:25	08:04	77,39

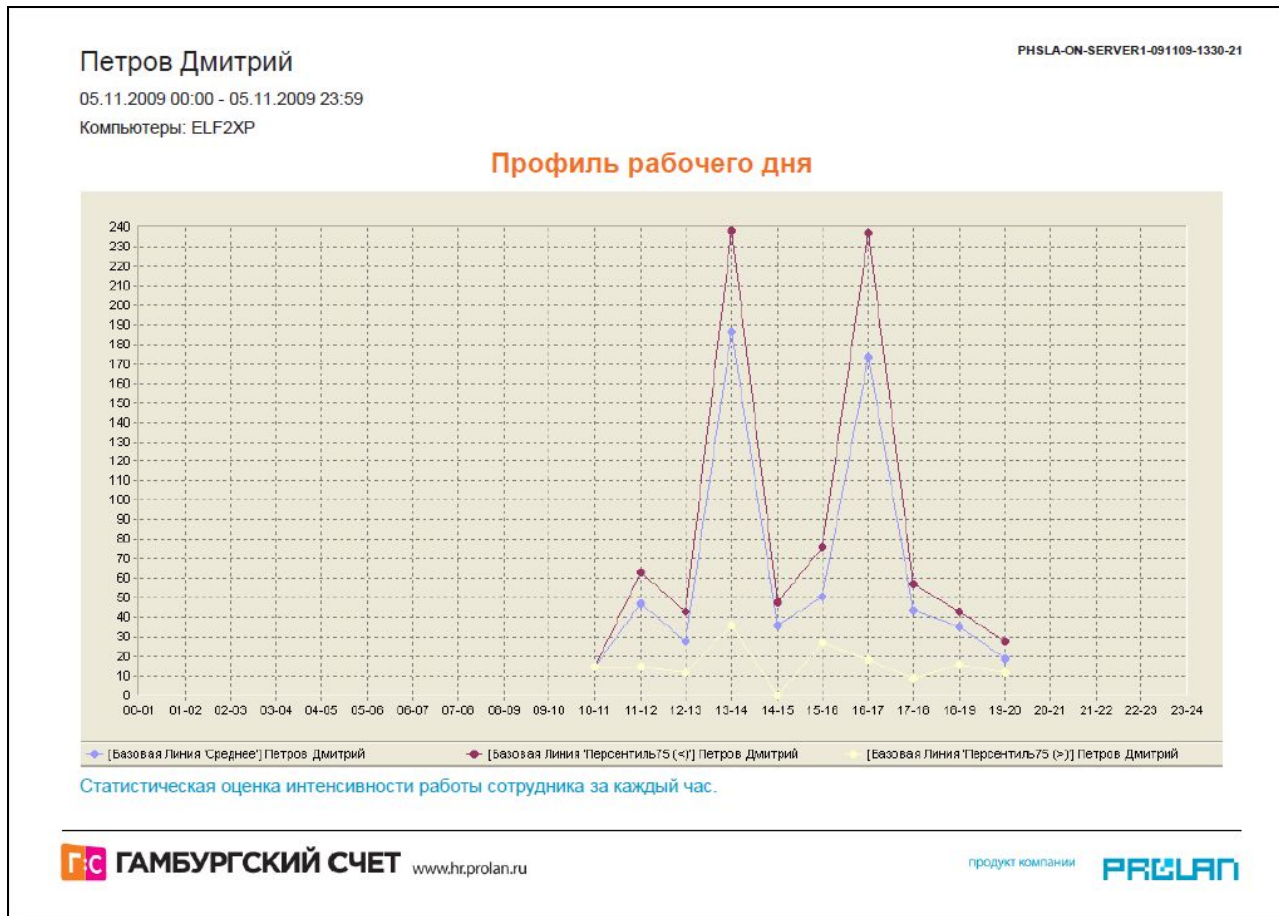
**Общее число сотрудников: 3**

Каждое приведенное значение – это СРЕДНЕЕ значение соответствующей метрики (время начала работы, время окончания работы и т.д.) за всё время измерений. Время перерыва – это время максимального по длительности перерыва в работе.

 **ГАМБУРГСКИЙ СЧЕТ** [www.hr.prolan.ru](http://www.hr.prolan.ru) продукт компании 

# Профиль рабочего дня

## Статистическая оценка интенсивности работы с компьютером



# Корреляционный анализ информации

## Вычисление коэффициента корреляции

**Корреляционная зависимость**

Парная корреляционная зависимость

Параметры	Z\Y	1	2	3	4	5
HR RSWL Относительная нагрузка персонала\Петровская Марина (%)(MYXP) [avg]	1					
HR RSWL Относительная нагрузка персонала\Шагаев Игорь (%)(MYXP) [avg]	2	***				
HR RSWL Относительная нагрузка персонала\Хлопонина Лариса (%)(MYXP) [avg]	3	***	0.06			
HR RSWL Относительная нагрузка персонала\Соколов Владимир (%)(MYXP) [avg]	4	***	0.13	0.07		
HR RSWL Относительная нагрузка персонала\Среднее DBTPK (%)(MYXP) [avg]	5	***	0.52	0.10	0.88	

Множественная корреляционная зависимость

Выбранный параметр	1	2	3
HR RSWL Относительная нагрузка персонала\Петровская Марина (%)(MYXP) [avg]			

Множественная корреляционная зависимость:  Расчет ...

\*\*\* - Не определено.

Интервал сбора статистики: Начало 27.04.10 15:58:19, Конец 30.06.10 11:36:30, Время сбора 9:00 - 19:00, Дни недели Пн Вт Ср Чт Пт Сб Вс X X X X X X X

Общие параметры: Интервал усреднения 60 сек., Число точек 91900, Число интервалов 14

**Корреляционная зависимость**

Парная корреляционная зависимость

Параметры	Z\Y	1	2
HR RSWL Относительная нагрузка персонала\Средний KPI (%)(MYXP) [avg]	1		0.88
HR RSWL Относительная нагрузка персонала\Среднее DBTPK (%)(MYXP) [avg]	2	0.88	

Множественная корреляционная зависимость

Выбранный параметр	1	2
HR RSWL Относительная нагрузка персонала\Средний KPI (%)(MYXP) [avg]		

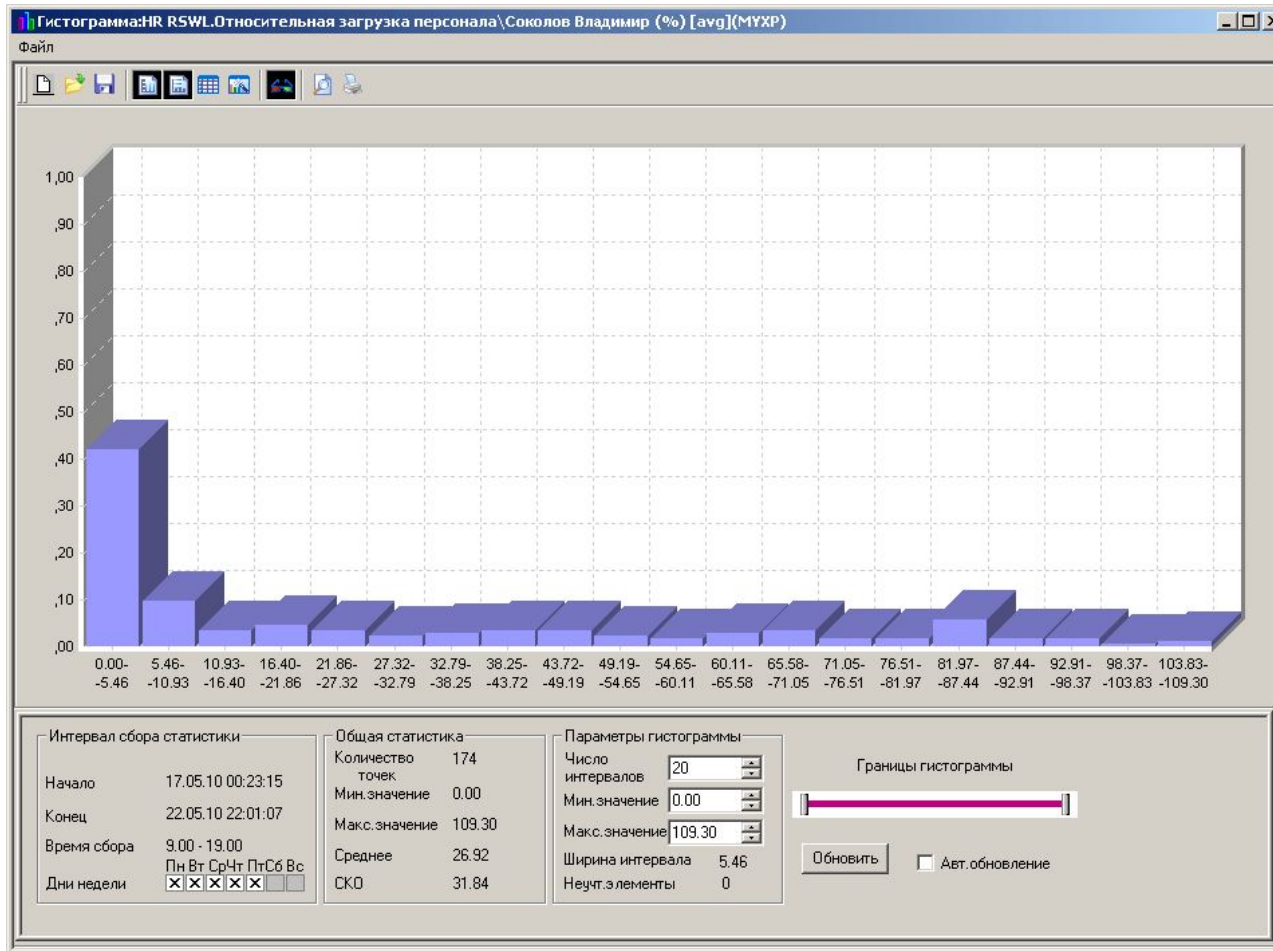
Множественная корреляционная зависимость:  Расчет ...

Интервал сбора статистики: Начало 27.04.10 15:58:19, Конец 30.06.10 11:36:30, Время сбора 9:00 - 19:00, Дни недели Пн Вт Ср Чт Пт Сб Вс X X X X X X X

Общие параметры: Интервал усреднения 60 сек., Число точек 91900, Число интервалов 14

# Вероятностный анализ информации

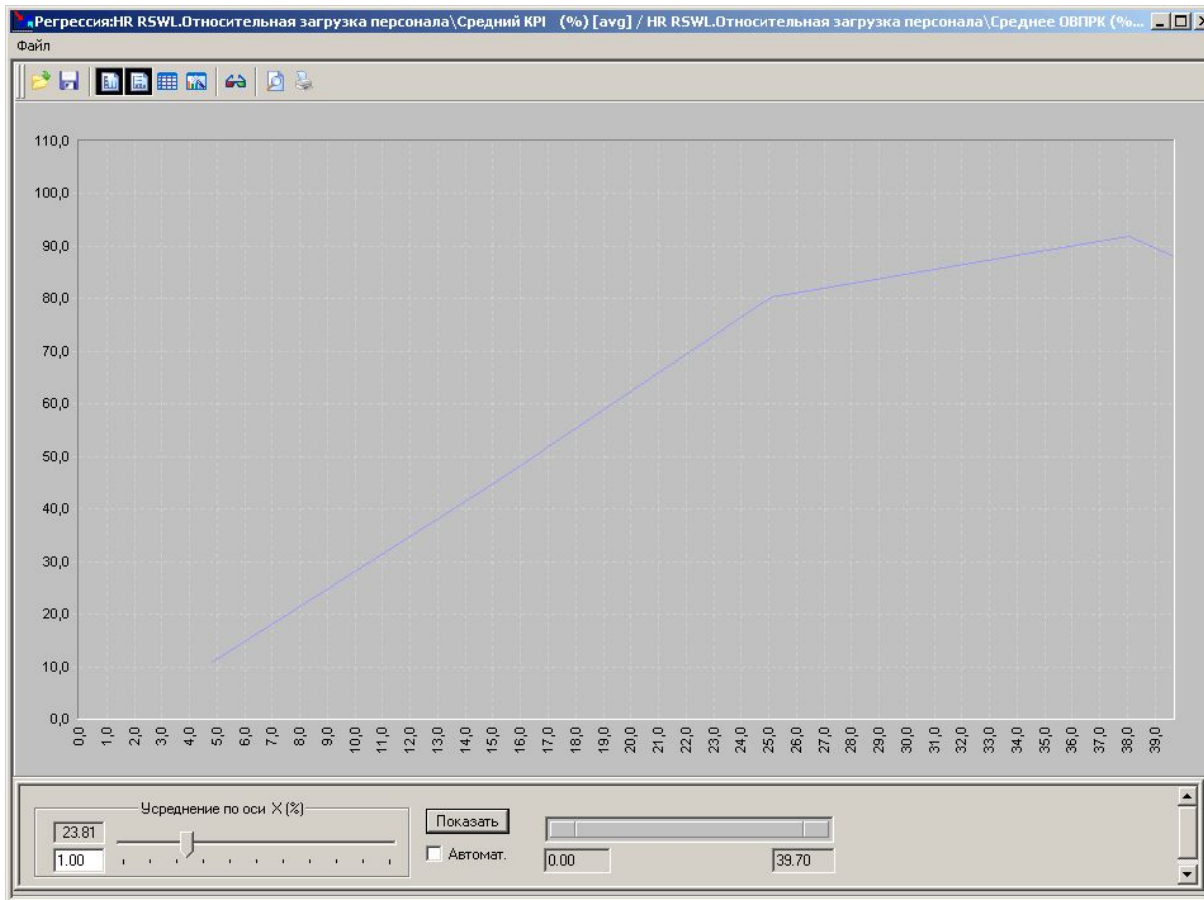
## Построение распределения плотности вероятности





# Регрессионный анализ информации

Построение графиков зависимостей (например, KPI от ОВПРК)



# Применение модели №5

---

**То же, что и для модели №4 +**

- 1. Внедрение проектной формы организации труда (измерение доступности персонала, оценка зрелости компании, обеспечение успешного старта проекта).**
- 2. Диагностика недостаточной эффективности бизнес-процессов.**

Стоимость: по запросу <http://www.hr.prolan.ru/price/index.html>

# Вместо заключения

# Семь применений Гамбургского Счета

## Повышение организационной эффективности

HRM	Подготовка персонала* и обеспечение «плацдарма» для внедрения системы управления по целям и/или по KPI (тактика Quick Wins).
CFO	Управленческий учет затрат в различных разрезах (по проектам, продуктам и т.п.), управление заданиями, контроль трудозатрат подрядчиков и т.п.
HRM	Управление численностью персонала, нормирование труда (разработка нормативов).
HRM	Повышение трудовой дисциплины, оптимизация системы мотивации персонала*, изменение формы организации труда (гибкий график, оплата по фактическому времени и т.п.)
HRM	Оптимизация численности персонала* (определение необходимой и достаточной численности персонала *, планирование численности персонала *).
CFO	Внедрение проектной формы организации труда (измерение доступности персонала, обеспечение успешного старта проекта).
CEO	Оптимизация бизнес-процессов (диагностика «узких» мест, неэффективного использования ресурсов, недостаточной эффективности бизнес-процессов).



\* - офисный персонал, основным средством труда которого является компьютер.

# Задача □ Инструментарий

	Решаемая задача □	Оптимальная модель ГС
1.	Подготовка персонала* и обеспечение «плацдарма» для внедрения системы управления по целям и/или по KPI	Индивидуальный тайм-менеджмент (№1)
2.	Управленческий учет затрат в различных разрезах (по проектам, продуктам и т.п.), управление заданиями, контроль трудозатрат подрядчиков и т.п.	Хронометраж рабочих групп (№2)
3.	Управление численностью персонала, нормирование труда	Хронометраж рабочих групп (№2)
4.	Повышение трудовой дисциплины, оптимизация системы мотивации персонала, изменение формы организации труда (гибкий график, оплата по фактическому времени и т.п.)	Бархатные рукавицы (№3)
5.	Оптимизация численности персонала	Тахометр бизнес-процессов (№4)
6.	Внедрение проектной формы организации труда	Анализатор эффективности бизнес-процессов (№5)
7.	Оптимизация бизнес-процессов	Анализатор эффективности бизнес-процессов (№5)