

# «1С:Хлебобулочное и кондитерское производство»

Описание функциональных возможностей.



**"1С:Хлебобулочное и кондитерское производство" редакции 1.3** - совместная разработка компании «1С-Архитектор Бизнеса» и фирмы «1С»

Программный продукт **"1С:Хлебобулочное и кондитерское производство"** - комплексная информационная система класса ERP, разработанная на основе конфигурации «1С:Управление производственным предприятием».

Продукт создан в результате анализа **опыта автоматизации хлебобулочных и кондитерских предприятий** и позволяет автоматизировать различные участки хлебобулочного и кондитерского предприятия: от учета материалов до планирования производства.



Основные задачи, решаемые с помощью продукта "1С:  
**Хлебобулочное и кондитерское производство**" :

- Получение прозрачности деятельности предприятия
- Повышение процента выполнения заказов и скорости их доставки и, как следствие, повышение степени удовлетворенности клиентов
- Оптимизация ассортимента
- Снижение потерь от бракованной и черствой продукции
- Снижение складских запасов
- Оптимизация парка автотранспорта и снижение затрат на его содержание
- Повышение качества работы менеджеров и управляющего персонала.

**Реализация главной ЦЕЛИ -  
повышение эффективности и прибыльности  
хлебобулочного и кондитерского производства.**



## Оперативный учет

- Автоматизация процесса управления дебиторской и кредиторской задолженностью
- Контроль исполнения условий договоров с покупателями по графикам доставки, по ассортименту
- Контроль сроков исполнения заказов покупателей: при необходимости можно задать время исполнения заказа на основании договора
- Учет заказов клиентов при планировании производства с учетом специфики в заказе
- Контроль заказов/отгрузки с возможностью введения блокировки выполнения при наличии задолженности или не выполнении условий кредитного лимита
- Учет всех видов возвратов (черствой продукции, брака и т.д.) и анализ причин возвратов
- Автоматическое проставление цены отгрузки в зависимости от вида выбранного клиента и типа доставки
- Учет автотранспорта предприятия и подрядных организаций
- Механизм сменного учета в экспедициях (местах отгрузки) с формированием сменной отчетности

## Логистика

- Ведение матрицы заявок с генерацией ТТН и печатью заказов
- Формирование маршрутов при реализации готовой продукции
- Планирование и учет загрузки собственного или арендованного автотранспорта

## Производственный учет:

- Ведение автоматизированного расчета калькуляций на продукцию
- Планирование запасов материалов на предприятии
- Расчет расхода сырья на производство по нормам в соответствии с рецептурами и с учетом влажности муки
- Учет фактического расхода сырья на производство
- Передача материалов в производство, передача материалов из производства на склад
- Учет выпущенной продукции в разрезе смен и бригад
- Управление производством и его загрузкой
- Управления эффективностью работы менеджеров и персонала в целом
- Отчетность по отклонениям нормативного и фактического расхода сырья
- Отчетность по выпуску продукции, в том числе в разрезе производственных бригад

## Учет Продукции:

- Учет сырья в различных единицах измерения и для различных условий хранения
- Перерасчет норм продукции с учетом изменения влажности муки
- Фиксирование срока годности готовой продукции с точностью до часа
- Черствяк. Непроданный хлеб возвращается на завод, сушится и используется как сырье для выпечки нового хлеба
- Учет паспортов продукции при выпуске продукции



# Программные инструменты для автоматизации операционных действий

Для повышения производительности конфигурация разделена на 2 взаимосвязанные части:

### УРП – Учет реализации продукции:

- Оперативный учет реализации (прием заказов, обработка заказов, формирование документов)
- Формирование рейсов
- Экспедиция
- Управление автотранспортом
- Бухгалтерский учет отдела реализации

### ХКП – Хлебобулочное и кондитерское производство:

- Производственный учет
- Управленческий учет
- Бухгалтерский учет
- Налоговый учет
- Складской учет
- Бюджетирование
- МСФО

Такой подход позволил значительно повысить скорость работы программы. Система без особых затруднений позволяет формировать и обрабатывать 100-120 тысяч накладных в месяц при сохранении стабильности работы!



Требуемые клиенту документы: их количество, виды оплат, период формирования счет-фактуры и отсрочка платежа - фиксируются в программе в одном месте.

Контрагенты: Суперторг

Действия | Перейти | Отчеты | Файлы | Создать

Наименование: Суперторг

Общие | Контакты | **Взаиморасчеты** | Ценообразование | Договоры | Скидки | Магазины | События | Свойства и категории | Прочее

Вид оплаты: сф цех | Период формирования с/ф: 0

Вид платежных документов: Платежное требован | Отсрочка платежа: 0

**Формирование документов в экспедиции**

Вид печатной формы		Кол-во
Товарная накладная	✓	2
Накладная на возврат продукции	✓	1
Счет-фактура		2
Счет на оплату		1
Качественное удостоверение		1

Контроль сальдо  
 Безакцептное снятие со счета

Комментарий:



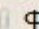

OK | Записать | Закрыть

Срок отсрочки платежа и период формирования счета-фактуры



Возможность фиксировать условия доставки, а так же условия возврата брака и % возврата черствой продукции

Контрагенты: Суперторг

Действия  Перейти  Отчеты  Файлы 

Наименование: Суперторг      Статус: Активный      Код: 000000019

Общие    Контакты    Взаиморасчеты    **Ценообразование**    Договоры    Скидки    Магазины    Свойства и категории    Прочее

Проценты за доставку ————— Применяемые цены —————

Дата	Хлебобулочная	Кондитерская	Действует...	Тип цен	На дату:
По умолчанию: Хлебобулочные 0 % Кондитерские 0 %					

Проценты при возврате —————

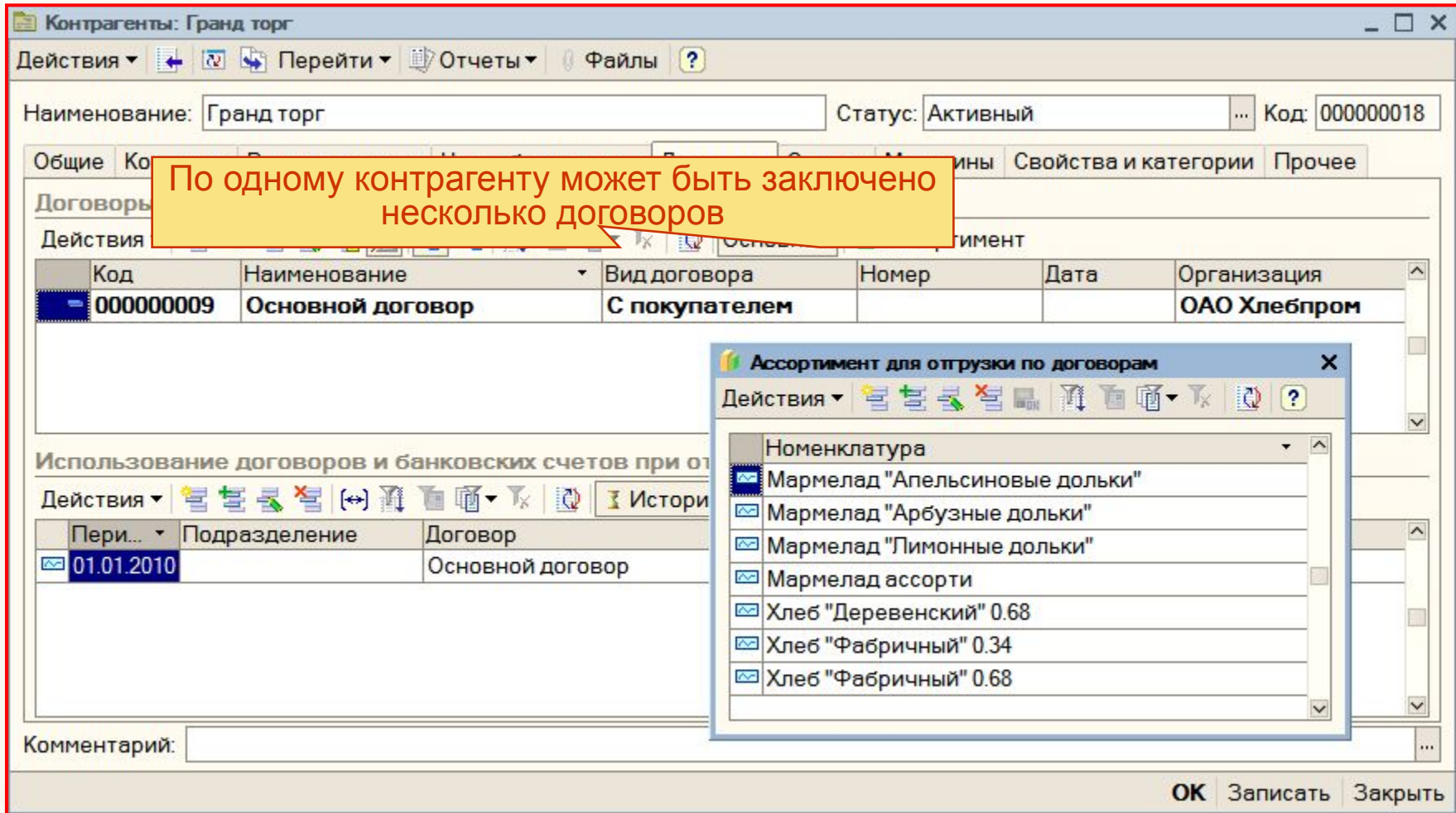
Дата	Возврат черствой п...	Возврат бракованн...
По умолчанию: Возврат черствой продукции: 50 % Возврат бракованной продукции: 100 %		

Упаковка платная

Комментарий:

OK    Записать    Закрыть

Возможность осуществлять расчеты с контрагентами, используя систему разнообразных скидок на продукцию, с формированием соответствующего договора.



Контрагенты: Гранд торг

Действия ▾

Наименование: Гранд торг      Статус: Активный      Код: 000000018

Общие    Ко...    Свойства и категории    Прочее

**По одному контрагенту может быть заключено несколько договоров**

Код	Наименование	Вид договора	Номер	Дата	Организация
000000009	Основной договор	С покупателем			ОАО Хлебпром

Использование договоров и банковских счетов при от...

Действия ▾	Пери...	Подразделение	Договор
	01.01.2010		Основной договор

Комментарий:

Ассортимент для отгрузки по договорам

Действия ▾

Номенклатура

- Мармелад "Апельсиновые дольки"
- Мармелад "Арбузные дольки"
- Мармелад "Лимонные дольки"
- Мармелад ассорти
- Хлеб "Деревенский" 0.68
- Хлеб "Фабричный" 0.34
- Хлеб "Фабричный" 0.68

OK    Записать    Закрыть

# Управление производством

### Планирование производства:

- Использование различных сценариев при планировании производства
- Моделирование производственного плана по заданному сценарию
- Механизм укрупненного анализа доступности ключевых ресурсов на стадии укрупненного планирования
- Универсальный механизм работы с корректировками плана (укрупненный и уточненный план)
- Различные варианты распределения производственного плана: «равномерно», «точно к сроку», «как можно быстрее»
- Посменное планирование производства, занятости рабочих центров, потребностей производства
- Формирование заданий на производство (смено-суточные задания, персональные и групповые)
- Все функции планирования в одном месте – «Помощник планирования»

- Передача материалов в производство
- Передача материалов из производства на склад
- Автоматический расчет расхода сырья на производство по нормам в соответствии с рецептурами и с учетом влажности муки
- Учет фактического расхода сырья на производство
- Использование паспортов продукции при выпуске
- Механизм бестарного хранения муки
- Отчетность по выпуску продукции, в том числе в размере производственных бригад
- Отчетность по отклонениям нормативного и фактического расхода сырья
- Отчетность по выпуску продукции от перемещения - на основе перемещений из производства за день

### Обеспечение производства:

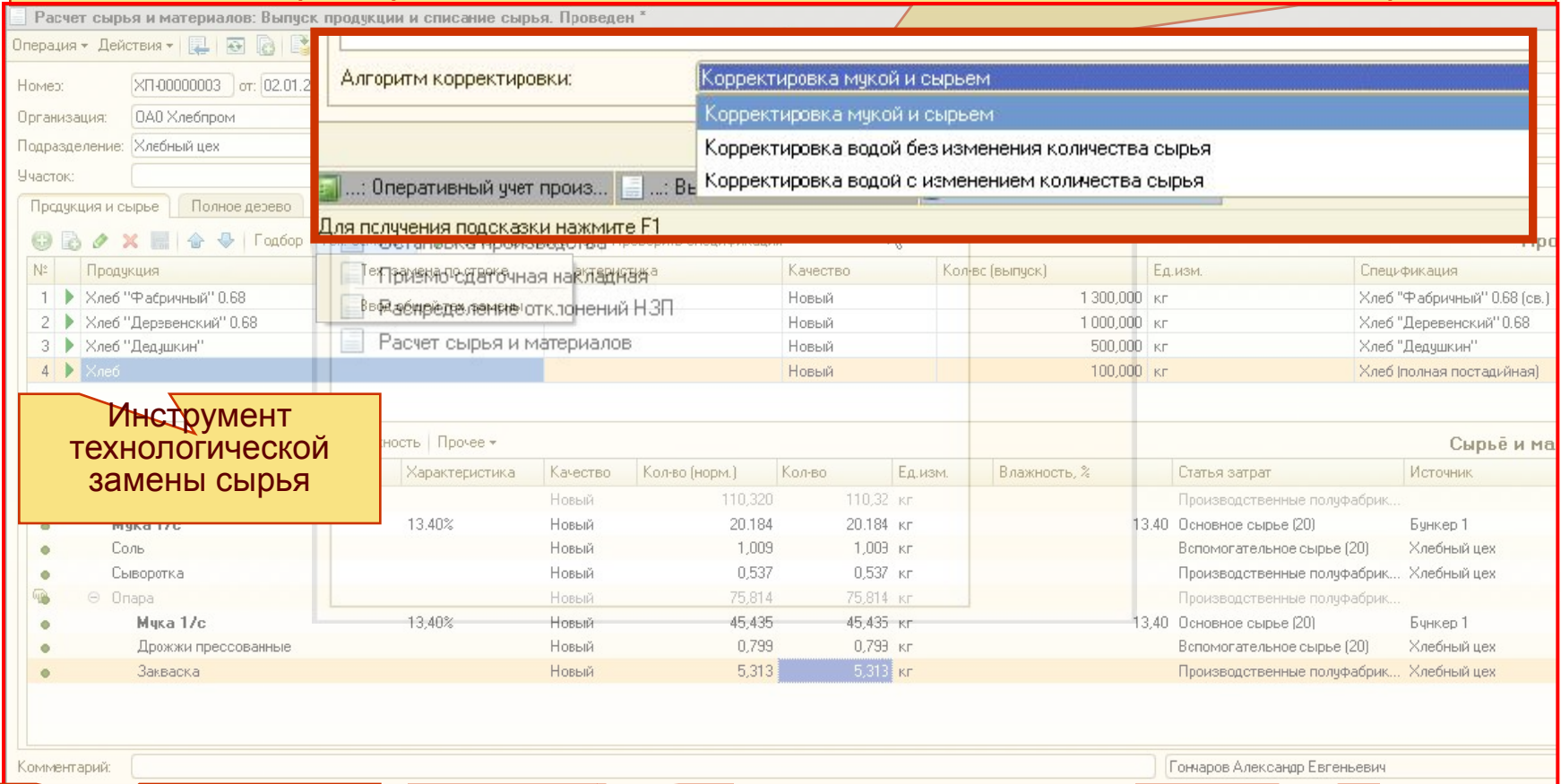
- Автоматический расчет потребностей в закупаемых элементах под производственную программу
- Планирование потребностей в полуфабрикатах для производства, точно к сроку

### Контроль производственного процесса:

- Удобный посменный отчет о планах выпуска для каждого производственного подразделения
- Возможность задания дополнительных контрольных точек по маршруту изготовления — усиленный контроль
- Развитый инструментарий план–фактного анализа
- Возможность точно определить на какой операции находится та или иная партия

По каждой позиции заказа можно посмотреть спецификацию, скорректировать сырье, произвести замену недостающего сырья на аналоги.

### Расчет сырья производится автоматически относительно основного сырья



Алгоритм корректировки:

- Корректировка мукой и сырем
- Корректировка мукой и сырем
- Корректировка водой без изменения количества сырья
- Корректировка водой с изменением количества сырья

Для получения подсказки нажмите F1

№	Продукция	Качество	Кол-во (выпуск)	Ед.изм.	Спецификация
1	Хлеб "Фабричный" 0.68	Новый	1 300,000	кг	Хлеб "Фабричный" 0.68 (св.)
2	Хлеб "Деревенский" 0.68	Новый	1 000,000	кг	Хлеб "Деревенский" 0.68
3	Хлеб "Дедушкин"	Новый	500,000	кг	Хлеб "Дедушкин"
4	Хлеб	Новый	100,000	кг	Хлеб (полная постадийная)

Характеристика	Качество	Кол-во (норм.)	Кол-во	Ед.изм.	Влажность, %	Статья затрат	Источник
Мука 1/с	Новый	110,320	110,32	кг	13,40	Производственные полуфабрик...	Бункер 1
Соль	Новый	20,184	20,184	кг	13,40	Основное сырье (20)	Хлебный цех
Сыворотка	Новый	1,009	1,009	кг		Вспомогательное сырье (20)	Хлебный цех
Опара	Новый	0,537	0,537	кг		Производственные полуфабрик...	Хлебный цех
Мука 1/с	Новый	75,814	75,814	кг	13,40	Производственные полуфабрик...	Бункер 1
Дрожжи прессованные	Новый	45,435	45,435	кг		Основное сырье (20)	Хлебный цех
Закваска	Новый	0,799	0,799	кг		Вспомогательное сырье (20)	Хлебный цех
	Новый	5,313	5,313	кг		Производственные полуфабрик...	Хлебный цех

Инструмент технологической замены сырья

Спецификация изделия

Количество по норме

Склад хранения

Сырье подбирается в автоматическом режиме, исходя из текущих остатков сырья на складах. В случае нехватки сырья, предусмотрена возможность использования технологических замен.

Расчет сырья (стандартная рецептура) \*

Действия ▾ ? Движение сырья

Общие данные | Продукция | Расчет | Аналоги | Сводная рецептура | Отчеты

Обновить | Аналоги  Расчет от остатков  Приоритет базового сырья

Номенклатура	Характеристика	Качество	Влажн...	Указание нормат	Количество	Шкид	Ед. изм.	Вода	Источн...	КоличествоБазовое	КоличествоТехЗамены
Хлеб		Новый			100,000		кг			100,000	100,000
Тесто		Новый		На кол-во продук.	110,320		кг			110,320	110,320
Мука 1/с	13.40%	Новый	13.40%	На кол-во про...	20,184		кг		Бунк...	20,184	20,184
Соль		Новый		На кол-во основн.	1,009		кг		Хлебн...	1,009	1,009
Сыворотка		Новый		На кол-во основн.	0,537		кг		Хлебн...	0,537	0,537
Опара		Новый		На кол-во основн.	75,814		кг			75,814	75,814
Мука 1/с	13.40%	Новый	13.40%	На кол-во про...	40,838		кг		Бунк...	40,838	40,838
Дрожжи пре...		Новый		На кол-во основн.	0,782		кг		Хлебн...	0,799	0,782
Закваска		Новый		На кол-во основн.	5,313		кг		Хлебн...	5,313	5,313
Хлеб "Деду...		Новый			4,945		кг		Хлебн...		4,945

Визуальный контроль расчета сырья с помощью служебных сообщений, например, не хватает сырья по некоторым позициям и по ним нет замен

Служебные сообщения

- !! Недостаточно 0,537 кг Сыворотка в источнике Хлебный цех
- !! Недостаточно 5,313 кг Закваска в источнике Хлебный цех
- !! Недостаточно 4,945 кг Хлеб "Дедушкин" в источнике Хлебный цех



В конфигурации реализован механизм автоматического расчета влажности муки.

Автоматический перерасчет  
влажности муки при добавлении ее  
в бункер

Поступление товаров и услуг: покупка, комиссия. Проведен

Операция ▾ Цены и залюта... Действия ▾ Перейти ▾ Заполнить и провести

Номер: ХП-00000005 от: 03.01.2010 12:00:00 Отразить в:  упр. учете  бух. учете  налог. учете

Организация: ОАО Хлебпром На склад: Центральный склад

Контрагент: Мелькомбинат Договор: Основной договор

Заказ поставщику: По договору с поставщиком долг компании 140 200,00 руб.

Товары (2 поз.) Услуги (0 поз.) Дополнительно

Заполнить ▾ Изменить Подбор Переоценка

№	Номенклатура	Характеристика	Количество	Ед.	К.	Цена	Сумма	% НДС	Сумма НДС	Всего	Заказ	Склад
1	Мука 1/с	14,50%	4 000,000	кг	1,000	7,10	28 400,00	10%	2 581,82	28 400,00		Бункер 1
2	Мука 2/с	14,30%	2 000,000	кг	1,000	6,50	13 000,00	10%	1 181,82	13 000,00		Бункер 2

Для анализа количества брака, выявления причин его появления и дальнейшего повышения качества готовой продукции в «Отчете по качеству продукции» производится расчет отклонения фактического количества бракованной продукции от нормы.

### Отчет по качеству продукции

Период: 2010 г.

Подразделение:

Бригада:

Код	Наименование продукции	Качество продукции		Итого продукции	Норма брака, %	Отклонение от нормы, %
		Новый				
		Количество	Доля, %			
00000000013	Пряники "Ирак"	200,000	100,00	200,000		
00000000028	Сироп инвертный	20,000	100,00	20,000		
ЦБ-000000002	Сухарь панировочный вес.	38,220	100,00	38,220		
ЦБ-000000004	Сырье на сухарь панировочный	54,600	100,00	54,600		
00000000047	Хлеб "Дедушкин"	1 000,000	100,00	1 000,000		
ЦБ-000000006	Хлеб "Дедушкин" т/у	200,000	100,00	200,000		
00000000049	Хлеб "Деревенский" 0.68	2 000,000	100,00	2 000,000		
00000000042	Хлеб "Фабричный" 0.68	2 400,000	100,00	2 400,000		

Нормы брака задаются в регистре сведений

В «Отчете по отклонениям расходов сырья» отображаются отклонения от нормы по расходу сырья, в том числе и с учетом технологических подмен.

№ п/п	Код	Наименования сырья, материалов	Ед	Итого в производстве							
				Произведено: 5 912,82							
				По норме	По норме, с учетом тех. замен	По норме аналогов и тех. замен	По факту	Технологические потери	Использование аналогов	Перерасход/экономия	Итого отклонение
1	00000000011	Мука 1/с	кг	3 284,521	3 284,852	3 284,852	3 299,184			14,332	14,332
2	00000000012	Мука 2/с	кг	709,335	709,335	709,335	709,335				
3	00000000018	Мука в/с	кг	93,192	93,192	93,192	93,192				
4	00000000022	Ванилин	кг	0,040	0,040	0,040	0,040				
5	00000000064	Дрожжи прессованные	кг	45,137	45,137	45,137	45,538			0,401	0,401
6	00000000029	Жир растительный универсальный	кг	7,216	7,216	7,216	7,216				
7	00000000023	Какао порошок	кг	8,986	8,986	8,986	8,986				
8	00000000030	Кислота лимонная	кг	0,051	0,051	0,051	0,051				
9	00000000076	Лецитин	кг	0,524	0,524	0,524	0,524				
10	00000000062	Масло растительное	кг	27,335	27,335	27,335	27,335				
11	00000000020	Молоко сухое цельное	кг	10,844	10,844	10,844	10,844				
12	ЦБ-000000008	Пленка т/у (норматив)	м	12,000	12,000					-12,000	-12,000
13	ЦБ-000000010	Пленка т/у 350*750	м			12,000	12,000			12,000	12,000
14	UUUUUUUUU21	Сахар песок	кг	99,685	99,685	99,685	98,565			-1,120	-1,120
15	00000000024	Сода пищевая	кг	0,479	0,479	0,479	0,479				
16	00000000074	Соль	кг	60,208	60,208	60,208	60,208				
17	00000000025	Сорбат калия	кг	0,520	0,520	0,520	0,520				
18	ЦБ-000000004	Сырье на сухарь полировочный	кг	54,600	54,600	54,600	54,600				
19	00000000026	Уксус столовый	кг	1,106	1,106	1,106	1,106				

Отклонение

Отчет «Ведомость по учету МПЗ» отражает приход и расход МПЗ в количественном и стоимостном выражении.

### Ведомость по учету МПЗ

Период: Период не установлен

Группировки строк: Раздел учета; Склад; Номенклатура;

Показатели: Количество начальный остаток; Стоимость начальный остаток; Количество приход; Стоимость приход; Количество расход; Стоимость расход; Количество конечный остаток; Стоимость конечный остаток; К

Параметр данных: Вид учета = Регл. учет

Количество в = единицах хранения

Период =

Раздел учета Склад Номенклатура	Начальный остаток		Приход		Расход		Конечный остаток		Оборот		
	Количество	Стоимость	Количество	Стоимость	Количество	Стоимость	Количество	Стоимость	Количество	Стоимость	
МПЗ			141	€12,081	3 077 665,60	21 708,594	145 152,10	119 903,487	2 932 513,50	119 903,487	2 932 513,50
			141	€12,081	3 077 665,60	21 708,594	145 152,10	119 903,487	2 932 513,50	119 903,487	2 932 513,50
Ванилин			30,000	10 016,95	0,040	13,36	29,960	10 003,59	29,960	10 003,59	
Дрожжи прессованные			60,000	813,56	45,538	2 868,88	14,462	944,63	14,462	944,68	
Жир растительный универсальный			7 000,000	262 203,39	7,216	270,29	6 992,784	261 933,10	6 992,784	261 933,10	
Какао порошок			€50,000	117 775,42	8,986	1 245,09	841,014	116 530,33	841,014	116 530,33	
Кислота лимонная			75,000	3 622,88	0,051	2,46	74,949	3 620,42	74,949	3 620,42	
Лецитин			30,000	1 652,54	0,524	28,86	20,476	1 623,68	20,476	1 623,68	
Масло растительное			50,000	1 818,18	27,335	994,00	22,665	824,13	22,665	824,18	
Молоко сухое цельное			1 600,000	125 818,18	10,844	852,73	1 589,156	124 965,45	1 589,156	124 965,45	
Мука 1с			20 700,816	133 614,35	12 000,000	77 454,54	8 700,816	56 159,81	8 700,816	56 159,81	
Мука 2с			15 290,665	90 353,93	8 000,000	47 272,73	7 290,665	43 081,20	7 290,665	43 081,20	
Мука в/с			400,000	2 727,27	93,192	635,40	306,808	2 091,87	306,808	2 091,87	
Пленка т/у 350*750			3 000,000	5 084,75	12,000	20,34	2 988,000	5 064,41	2 988,000	5 064,41	
Пряники "Ирэк"			228,800	5 990,72	336,000	8 574,82	-107,200	-2 584,10	-107,200	-2 584,10	
Пряники "Ирэк" весовые			97,72	160,000	160,000	97,72	-157,000	97,72	-157,000	97,72	
Пряники "Мятные"			19,600	556,34	312,000		-292,400	556,34	-292,400	556,34	
Пряники с начинкой			9,900	400,16	173,400		-163,500	400,16	-163,500	400,16	
Сахар гесок			85 000,000	2 240 909,09	98,565	2 598,53	84 901,435	2 238 310,55	84 901,435	2 238 310,55	
Сахар-песок			30,000	300,00	0,400	400,00	44,500	440,00	44,500	440,00	

# Учет и планирование продаж

Для предприятий, расширяющих рынки и каналы сбыта, увеличивающих и обновляющих ассортимент продукции, внедрение эффективной информационной системы управления продажами становится рано или поздно необходимым организационным изменением.

Подсистема управления продажами обеспечивает сквозную автоматизацию процесса продаж продукции и товаров на производственном предприятии, в оптовой и розничной торговле.

Подсистема включает средства планирования и контроля продаж, позволяет решать задачи управления заказами покупателей.

В продукте реализована система управления розничной торговлей с подключением торгового оборудования

**"1С:Хлебобулочное и кондитерское производство"** содержит функциональные модули управления сбытом:

- Управление продажами (стол заказов)
- Управление отношениями с покупателями (CRM)
- Управление розничной торговлей

- Контроль исполнения условий договоров с покупателями по графикам доставки, по ассортименту
- Ввод времени исполнения заказов покупателей (на основании договора или ввод произвольного времени выполнения заказа)
- Учет заказов клиентов при планировании производства с учетом специфики в заказе
- Блокировка заказа/отгрузки с учетом задолженности или условий кредитного лимита
- Учет отклонения первоначального заказа от отгрузки и анализ причин отклонения
- Анализ выполнения заказа по ассортименту, количеству, графикам доставки, возвратам, претензиям торговли
- Ценообразование (с учетом ценовых категорий товара и/или клиента) и система произвольных скидок (по объему, по времени, по ассортименту и т.д.)
- Учет всех видов возвратов (черствой продукции, брака и т.д.) и анализ причин возвратов
- Автоматическое проставление цены отгрузки в зависимости от вида выбранного клиента и типа доставки
- Учет автотранспорта предприятия и подрядных организаций
- Учет водителей
- Механизм сменного учета в экспедициях (местах отгрузки) с формированием сменной отчетности

“1С:Хлебобулочное и кондитерское производство” поддерживает два основных принципа планирования продаж «снизу-вверх» и «сверху-вниз».

Планирование «сверху-вниз» строится от укрупненного плана продаж в разрезе номенклатурных групп и подразделений.

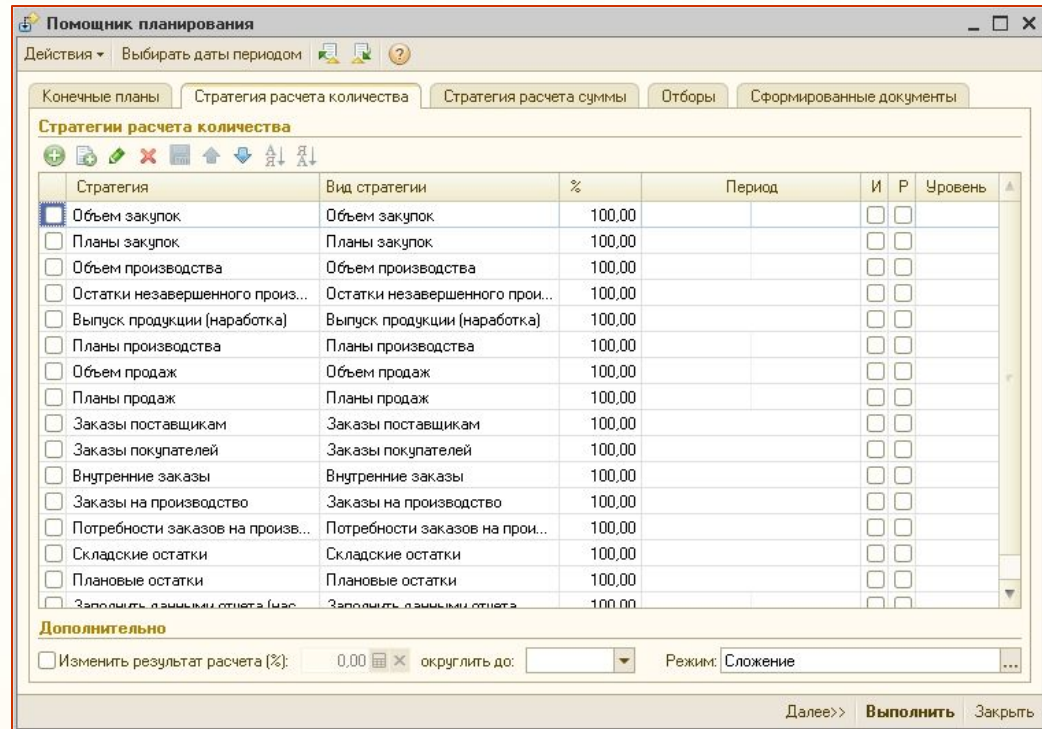
На основании укрупненного плана каждое подразделение формирует уточненный план с распределением товаров по номенклатурным группам.





При детализации планов помощник планирования позволяет:

- Учитывать сезонность продаж
- Учитывать значимость товара в номенклатурной группе
- Задавать стратегии расчета количества и сумм



Для сравнительного анализа запланированных и фактически совершенных продаж служит отчет «**План-фактный анализ**».

Отчет позволяет анализировать данные за любой период в любых комбинациях, например:

- За один и тот же период: план с одной периодичностью с планами с другой периодичностью или сравнивать план с фактическими продажами
- За различные периоды: план с планами, или план с фактическими продажами, или фактические продажи с фактическими продажами.

Действия ▾ ▶ Сформировать Настройка... [Иконки] Период с: 01.03.2006 по 28.03.2011

Данные отчета (в первой строке эталонные данные)

Выбор дат: [Иконки] Выбирать даты периодом

№	Тип данных	Сценарий	Дата начала	Дата окончания
1	Планы продаж		01.02.2011	01.03.2011
2	Фактические продажи		01.02.2011	01.03.2011

Номенклатура	2. Сравнимый период. Фактические продажи. С 01.03.2006 по 28.03.2011						
	Количество	Отклонение количества		Стоимость	Отклонение стоимости		
	Ед. хранения	Ед. хранения	%	С НДС	С НДС	С НДС, %	
Экспедиция пряничного цеха	924,100	924,100	-	61 040,71	61 040,71	-	924,100
Пряники "Ирэк"	307,200	307,200	-	19 656,20	19 656,20	-	307,200
Пряники "Ирэк" весовые	157,000	157,000	-	8 952,89	8 952,89	-	157,000
Пряники "Мятные"	292,400	292,400	-	15 381,64	15 381,64	-	292,400
Пряники с начинкой	163,500	163,500	-	15 813,99	15 813,99	-	163,500
Транспортные услуги	4,000	4,000	-	1 235,99	1 235,99	-	4,000
<b>Итого</b>	<b>924,100</b>	<b>924,100</b>	<b>-</b>	<b>61 040,71</b>	<b>61 040,71</b>	<b>-</b>	<b>924,100</b>

Интерфейс рабочих столов менеджеров разработан таким образом, чтобы максимально упростить работу специалиста, минимизировать действия и, тем самым, снизить вероятность появления ошибок.

Рабочее место диспетчера экспедиции (Гончаров Александр Евгеньевич)

Операции ▾ Реализация ▾ Возвраты ▾ Заказы ▾ Складской учет ▾ Закрытие смены ▾ Администрирование ▾

Формирование рейсов      Реализация      Возвраты      Заказы

Ввод и корректировка реализации

Код	Магазин	Адрес
7	Олеся 1	630008, Новосибирская обл, Новосибирск г, Белинского ул...
7	Олеся 2	630132, Новосибирская обл, Новосибирск г, 1905 года ул,...
10	Мир продуктов	630117, Новосибирская обл, Новосибирск г, Иванова ул, д...
12	Альфамаркет 01	630009, Новосибирская обл, Новосибирск г, Никитина ул, ...
12	Альфамаркет 02	630078, Новосибирская обл, Новосибирск г, Пархоменко ...
12	Альфамаркет 03	630102, Новосибирская обл, Новосибирск г, Инская ул, до...
12	Альфамаркет 04	630008, Новосибирская обл, Новосибирск г, Тургенева ул,...
13	Авансторг 01	630128, Новосибирская обл, Новосибирск г, Пасечная ул, ...
13	Авансторг 02	Новосибирская обл, Новосибирск г, Шамшурин ул, дом ...
13	Авансторг 03	630077, Новосибирская обл, Новосибирск г, Костычева ул...
13	Авансторг 04	630005, Новосибирская обл, Новосибирск г, Гоголя ул, до...
13	Авансторг 05	630008, Новосибирская обл, Новосибирск г, Короленко ул...
14	Суперторг 01	630024, Новосибирская обл, Новосибирск г, Горбана ул, д...
14	Суперторг 02	630008, Новосибирская обл, Новосибирск г, Шевченко ул,...
14	Суперторг 03	630048, Новосибирская обл, Новосибирск г, Титова ул, до...
14	Суперторг 04	630084, Новосибирская обл, Новосибирск г, 25 лет Октяб...
18	Гранд 01	Микрорайон 45
18	Гранд 02	Микрорайон 65
18	Гранд 03	Микрорайон 89
18	Гранд 04	Микрорайон 23
18	Гранд 05	Микрорайон 562
18	Гранд 06	Микрорайон 456
19	Суперторг 1	630132, Новосибирская обл, Новосибирск г, 1905 года ул,...

Отчеты

- Анализ реализации за день по накладным Alt+1
- Анализ реализации за день сводный Alt+2
- Анализ реализации за месяц сводный Alt+3
- Отчет экспедиции по смене Alt+4
- Отчет экспедиции за месяц Alt+5

Пряничный цех

12.01.2010, вторник

Горячие клавиши позволяют контролировать различные параметры заказов: блокировать заказ, не закрывать смену без заказа по данному контрагенту и т.д.

Рабочее место стола заказов

Магазин ▾ Операции ▾ Закрытие смены ▾ Логистика ▾ Сообщения ▾ Отборы ▾ Сортировка ▾ Отчеты ▾ Администрирование ▾ Обновить Снять блокировки

Постоянные клиенты

Код	Магазин	12.01.2010	13.01.2010
7	Олеся 1	4	4
7	Олеся 2	2	2,3,4
10	Мир продуктов	2,3,4,8	2,3,4,8
12	Альфамаркет 01	3,8	3,8
12	Альфамаркет 02		
13	Аванс 01		
13	Аванс 02		
14	Супермаркет 01		
14	Супермаркет 02		
18	Гранд 01		
18	Гранд 02		
18	Гранд 03		
18	Гранд 04		3,4
18	Гранд 05	3,4	3,4
18	Гранд 06		
19	Суперторг 1		
19	Суперторг 2	2,3,4	2,3,4,8
19	Суперторг 4	2,3,4	2,3,4
20	Кюросоа 01	2,3,4,8	2,3,4,8
20	Кюросоа 02	2,3,4,8	2,3,4,8
23	Маслянино	2,3	2,3

Например, все документы по приему заказов уже заполнены по умолчанию в них необходимо добавить только количество товаров, с помощью «горячей клавиши» - Разнарядка

«Горячие клавиши»

№	Количество	Наименование	Единица измерения
1	0,400	Хлеб "Дедушкин"	лоток
2	0,340	Хлеб "Фабричный" 0.34	лоток
3	0,340	Хлеб "Фабричный" 0.34 резан...	шт
4	0,340	Хлеб "Деревенский" 0.34	лоток
5	0,680	Хлеб "Фабричный" 0.68	лоток
6	0,680	Хлеб "Деревенский" 0.68	шт

заказа покупателя

Разнарядка  Контроль  Хлеб  Отложить

630084, Новосибирская обл, Новосибирск г

При приёме возврата от клиента номенклатура автоматически заполняется из отгрузочных документов клиента: необходимо проставить только количество возвратной номенклатуры и вид брака.

Поступление (возврат): Новый [СОЗДАНИЕ ДОКУМЕНТА] \*

Приём на:

Вид:

Сведения о покупателе

Магазин:

Входящие:

Дата:

Номер:

**Микрорайон 45**

№	Номенклатура	Количество	Ед.	К	Цена	Сумма	Ставка ...	Сумма НДС
1	Пряники "Мятные"	4,000	шт	0,400	2,09	8,36	18%	1,28
2	Пряники с начинкой		шт	0,300				
3	Пряники "Ирэк" весовые	10,000	кг	1,000	5,77	57,70	18%	8,80
4	Пряники "Ирэк"		шт	0,400				
		14,000				66,06		

Только заполненные Подразделения

Реализована возможность «пакетной печати» - печать всех документов сразу на рейс, а так же возможность управления статусами документов - для отслеживания состояния документов.

Управление статусами накладных						
▶ Принять все к учету		Режимы: Сметка накладных в пути (Alt+1)		Просмотр накладных в пути (Alt+2)		
Поиск:						<input checked="" type="checkbox"/> Подготовленные (в пути) <input checked="" type="checkbox"/> Принятые к учету
Номер:	<input type="text"/>	x	Рейс:	<input type="text"/>	...	x
Вид документа	Номер	Дата	Получатель	Статус	Дата реализации	
Реализация	4	11.01.2010	Альфамаркет 04	Подготовлен (в пути)		
Реализация	10	11.01.2010	Суперторг 01	Принят к учету	12.01.2010	
Реализация	11	11.01.2010	Суперторг 4	Подготовлен (в пути)		
Реализация	12	11.01.2010	Суперторг 2	Принят к учету	12.01.2010	
Реализация	2	11.01.2010	Суперторг 04	Принят к учету	12.01.2010	
Реализация	3	11.01.2010	Маслянино	Подготовлен (в пути)		
Реализация	21	12.01.2010	Олеся 2	Принят к учету	12.01.2010	
Реализация	17	12.01.2010	Альфамаркет 04	Подготовлен (в пути)		
Реализация	18	12.01.2010	Кюросао 01	Подготовлен (в пути)		
Реализация	19	12.01.2010	Авансторг 01	Подготовлен (в пути)		
Реализация	20	12.01.2010	Мир продуктов	Подготовлен (в пути)		
Перемещение	2	12.01.2010	Кондитерский цех	Принят к учету	12.01.2010	
Реализация	22	12.01.2010	Суперторг 2	Подготовлен (в пути)		
Реализация	23	12.01.2010	Суперторг 3	Принят к учету	12.01.2010	
Реализация	24	12.01.2010	Альфамаркет 01	Принят к учету	12.01.2010	
Реализация	25	12.01.2010	Гранд 05	Подготовлен (в пути)		
Реализация	26	12.01.2010	Суперторг 04	Принят к учету	12.01.2010	
Реализация	27	12.01.2010	Маслянино	Принят к учету	12.01.2010	

## Отчет по процентам возвратов

## Отчет по реализации

## Отчет по реализации

Отбор: Менеджер Равно "Васильев Андрей Сергеевич"

## Взаиморасчеты с контрагентами

Организация Контрагент	Итого Сумма начальный остаток	Сумма приход	Сумма расход	Сумма оборот	Сумма конечный остаток	Дней просрочки	Среднесуточная реализация
<b>ОАО Хлебпром</b>		<b>129 919,76</b>	<b>12 788,31</b>	<b>117 131,45</b>	<b>117 131,45</b>		
Авансторг		20 158,45		20 158,45	20 158,45	31	350,27
Альфамаркет		3 704,98		3 704,98	3 704,98	31	119,52
Гранд торг		0 229,19		0 229,19	0 229,19	31	200,94
Кадошниковая Яна Юрьевна		7 976,01		7 976,01	7 976,01	31	257,29
Кюросао		10 645,44	10 881,81	-236,37	-236,37	-1	343,40
Маслянино		27 158,56		27 158,56	27 158,56	31	376,08
Мир продуктов		3 701,48		3 701,48	3 701,48	31	119,40
Олесл		20 908,85	1 406,50	19 502,35	19 502,35	31	374,48
Суперторг		15 868,91		15 868,91	15 868,91	31	511,90
Суперторг		13 567,89	500,00	13 067,89	13 067,89	30	437,67
<b>Итого</b>		<b>129 919,76</b>	<b>12 788,31</b>	<b>117 131,45</b>	<b>117 131,45</b>		

# Бухгалтерский учет



**"1С:Хлебобулочное и кондитерское производство"** обеспечивает:

- Учет ОС и НМА
- Учет банковских и кассовых операций
- Учет расчетов с контрагентами
- Расчет зарплаты и учет расчетов с персоналом, бюджетом
- Учет материалов, полуфабрикатов, брака, тары, готовой продукции
- Учет незавершенного производства
- Учет затрат и расчет себестоимости
- Учет товаров
- Учет товара в пути
- Учет торговых операций, в том числе в розничной и комиссионной торговле
- Определение финансового результата деятельности для целей налогообложения
- Использование счета 28 при переработке бракованной продукции

- Регламентированный учет соответствует текущим нормам законодательства
- Реализован полноценный расчет себестоимости продукции (нормативной и фактической)
- Учет продукции на 43 счете в разрезе номенклатуры
- Товары в пути
- Подготовка и передача в надзорные органы регламентированной отчетности занимает минимальное количество времени
- Учет НДС с возвратом

### **В разработке:**

- Использование счета 28 при переработке бракованной продукции

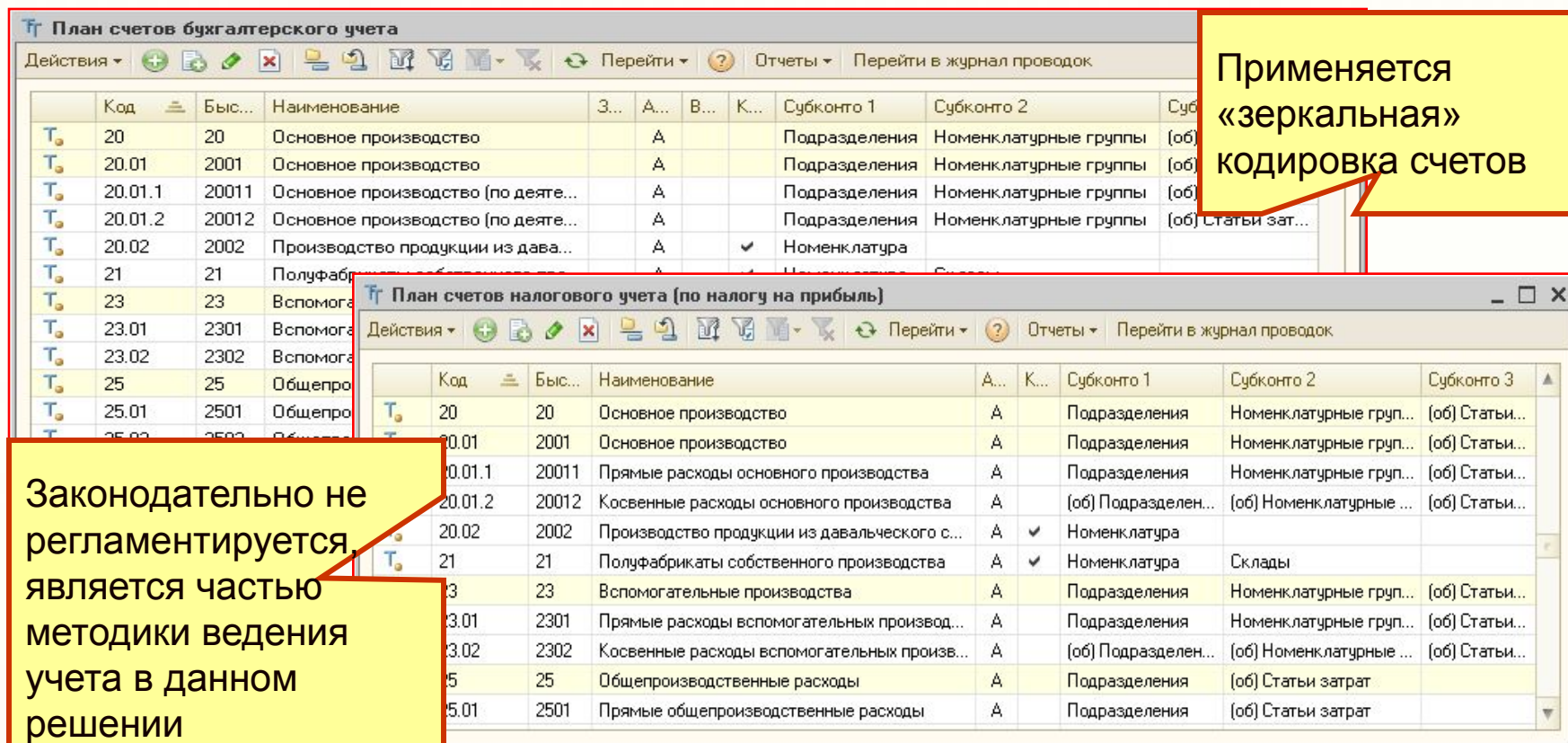
#### **Учет основных средств и нематериальных активов:**

- Оборудование, поступившее на предприятие и не переданное в эксплуатацию
- Оборудование, переданное в монтаж
- Объекты строительства
- Основные средства
- Нематериальные активы

#### **Учет банковских и кассовых операций:**

- Взаимодействие с банковскими программами типа «Банк-клиент»
- Возможность ведения расчетов с помощью банковских карт
- Разнесение выписок и банковских документов
- Ведение нескольких касс
- Создание кассовой книги
- Автоматическое заполнение Формы №4 «Отчет о движении денежных средств»

В **"1С:Хлебобулочное и кондитерское производство"** применяется План счетов бухгалтерского учета, соответствующий Приказу Минфина РФ "Об утверждении плана счетов бухгалтерского учета финансово-хозяйственной деятельности организации и инструкции по его применению" от 31.10.2000 № 94н.



**Применяется «зеркальная» кодировка счетов**

Код	Бис...	Наименование	З...	A...	В...	К...	Субконто 1	Субконто 2	Суб...
20	20	Основное производство		A			Подразделения	Номенклатурные группы	(об)
20.01	2001	Основное производство		A			Подразделения	Номенклатурные группы	(об)
20.01.1	20011	Основное производство (по деяте...		A			Подразделения	Номенклатурные группы	(об)
20.01.2	20012	Основное производство (по деяте...		A			Подразделения	Номенклатурные группы	(об)
20.02	2002	Производство продукции из дава...		A		✓	Номенклатура		(об)
21	21	Полуфабр...		A					
23	23	Вспомога...		A					
23.01	2301	Вспомога...		A					
23.02	2302	Вспомога...		A					
25	25	Общепро...		A					
25.01	2501	Общепро...		A					

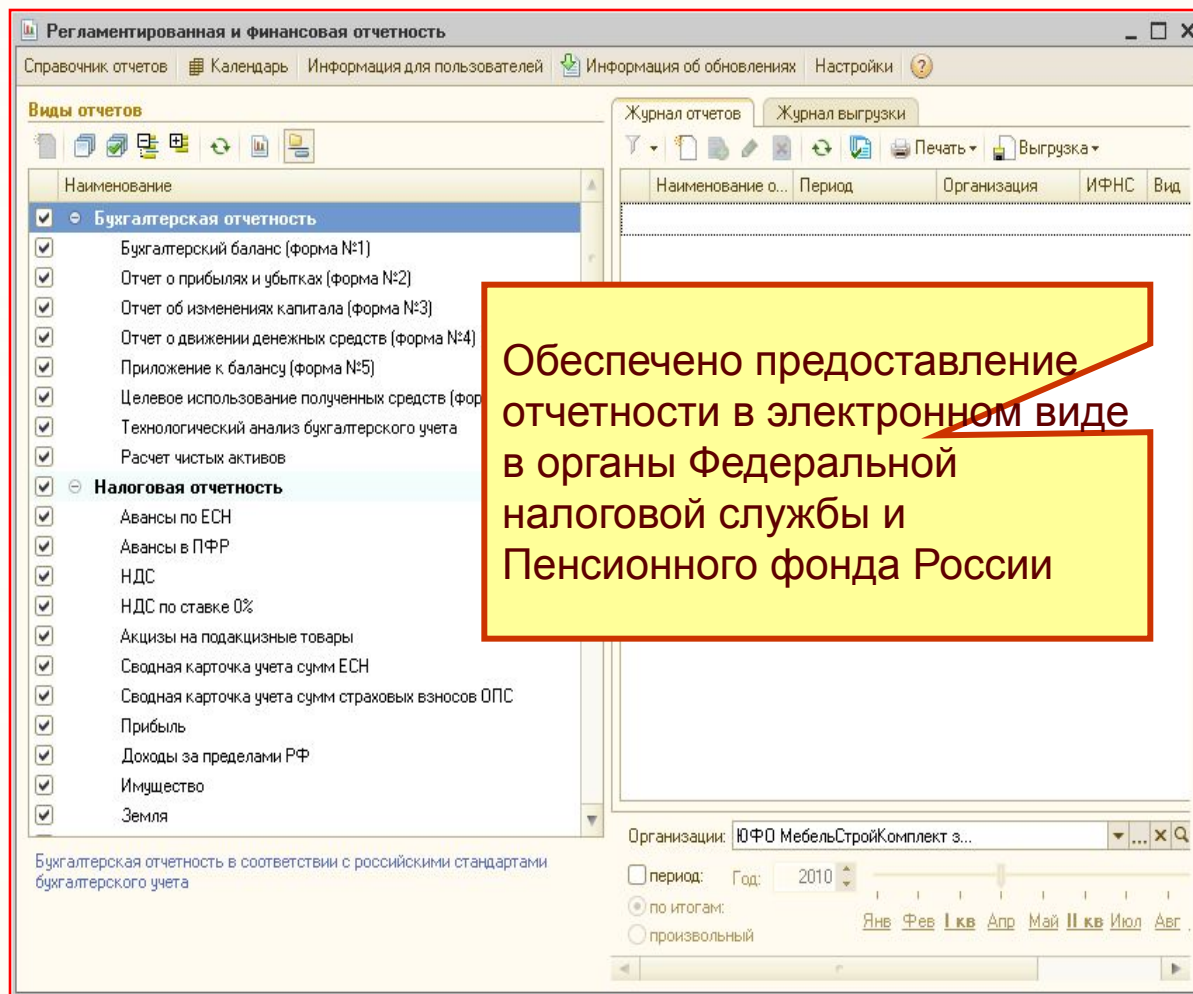
Код	Бис...	Наименование	A...	К...	Субконто 1	Субконто 2	Субконто 3
20	20	Основное производство	A		Подразделения	Номенклатурные груп...	(об) Статьи...
20.01	2001	Основное производство	A		Подразделения	Номенклатурные груп...	(об) Статьи...
20.01.1	20011	Прямые расходы основного производства	A		Подразделения	Номенклатурные груп...	(об) Статьи...
20.01.2	20012	Косвенные расходы основного производства	A		(об) Подразделен...	(об) Номенклатурные ...	(об) Статьи...
20.02	2002	Производство продукции из давальческого с...	A	✓	Номенклатура		
21	21	Полуфабрикаты собственного производства	A	✓	Номенклатура	Склады	
23	23	Вспомогательные производства	A		Подразделения	Номенклатурные груп...	(об) Статьи...
23.01	2301	Прямые расходы вспомогательных производ...	A		Подразделения	Номенклатурные груп...	(об) Статьи...
23.02	2302	Косвенные расходы вспомогательных произв...	A		(об) Подразделен...	(об) Номенклатурные ...	(об) Статьи...
25	25	Общепроизводственные расходы	A		Подразделения	(об) Статьи затрат	
25.01	2501	Прямые общепроизводственные расходы	A		Подразделения	(об) Статьи затрат	

**Законодательно не регламентируется, является частью методики ведения учета в данном решении**

### К регламентированной отчетности в конфигурации относятся:

- формы бухгалтерской отчетности
- налоговые декларации
- отчетность во внебюджетные социальные фонды
- формы статистики
- различные справки

Все формы отчетности соответствуют нормативным документам



- Автоматизация операций по учету оборудования и основных средств
- Учет затрат на выполнение строительных, монтажных и ремонтных работ
- Учет затрат на реконструкцию и модернизацию основных средств
- Формирование отчетности по необходимым разрезам
- Отражение операций с оборудованием и основными средствами в бухгалтерском учете
- Начисление амортизации для целей налогового учета по налогу на прибыль и формирование регистров налогового учета.

# Управление персоналом

- Учет начислений и удержаний сотрудникам
- Расчет согласно графикам работы
- Автоматизированная процедура расчета заработной платы
- Перечисление на карточные счета сотрудников
- Отчисления в налоговую инспекцию и другие службы, взимающие сборы с заработной платы сотрудников
- Персонифицированный учет
- Возможность начисления управленческой заработной платы, в том числе с использованием схем мотивации сотрудников
- Планирование потребностей в персонале
- Решение задач обеспечения бизнеса кадрами — подбор, анкетирование и оценка
- Кадровый учет и анализ кадрового состава
- Анализ уровня и причин текучести кадров
- Ведение регламентированного документооборота
- Учет посменного производства в штатном расписании, в том числе ночных и дневных смен





# Управление финансами

- Учет по МСФО
- Бюджетирование предприятия с контролем исполнения бюджета
- Планирование денежных средств
- Учет взаиморасчетов с поставщиками и клиентами
- Клиент банк
- Отражение кассовых операций (в том числе интеграция с кассовым оборудованием)



Инструменты подсистемы бюджетирования в конфигурации **"1С: Хлебобулочное и кондитерское производство"** :

**Разнообразные методики построения бюджетов без программных изменений, работа со множеством валют.**

**Формирование различных версий бюджетов:**

- в разрезе сценариев (пессимистичный, оптимистичный, реалистичный)
- с детализацией по периодам (месячные, квартальные, годовые и т.д.)
- с выбранной аналитикой (расшифровка показателей до конкретных контрагентов, позиций номенклатуры, проектов и т.д.)

**Оперативное занесение и получение данных:**

- выгрузка данных из других подсистем программы и ручное занесение
- автоматизированный ввод данных (обработка "Пакетный ввод данных» создает документы со схожими реквизитами за определенный отрезок времени)

**Мощный механизм формирования отчетов.**

Программный продукт позволяет с необходимой детализацией прогнозировать результаты финансово-экономической деятельности предприятия. В отчете **«Агрегированный аналитический баланс»** можно рассчитать результаты при различных сценариях развития экономической действительности:

- показатели фактической деятельности предприятия («взгляд в прошлое»)
- анализ эффективности принимаемых решений на основании запланированных данных («оценка будущего»)

Агрегированный аналитический баланс (Aggregated balance sheet) за период с 01.01.2009 по 31.12.2009. Фактические данные							
Наименование показателя	Код	На начало периода	% к валюте баланса	На конец периода	% к валюте баланса	Изменения, руб.	% к валюте баланса
<b>Активы</b>							
<i>Текущие</i>							
<b>Активы абсолютной ликвидности</b>	A1						
Денежные средства							
Краткосрочные финансовые вложения							
<b>Активы высокой ликвидности</b>	A2						
Дебиторская задолженность							
Прочие активы высокой ликвидности							
<b>Активы низкой ликвидности</b>	A3						
Производственные запасы и затраты							
Товары и готовая продукция	33						
НДС по приобретенным ценностям							
Прочие активы низкой ликвидности							
<i>Постоянные</i>							
<b>Труднореализуемые активы</b>	A4						
Внеоборотные активы							
Прочие труднореализуемые активы							
<b>Итого активов</b>							
<b>Пассивы</b>							
<i>Заемные средства</i>							
<b>Краткосрочные пассивы</b>	П1						
Текущая кредиторская задолженность							
Прочие краткосрочные пассивы							
<b>Среднесрочные пассивы</b>	П2						
Краткосрочные кредиты							
Краткосрочные займы							
<b>Долгосрочные пассивы</b>	П3						
Долгосрочные кредиты							
Долгосрочные займы							
Прочие долгосрочные пассивы							
<i>Собственные средства</i>							
<b>Постоянные пассивы</b>	П4						
Капитал и резервы							
Прибыль (убыток) отчетного периода							
<b>Итого пассивов</b>							

На основании данных информационной базы рассчитываются показатели, описывающие текущую структуру средств и источников финансирования предприятия, его операционную деятельность:

- отчет о прибылях и убытках
- анализ оборачиваемости активов и пассивов
- анализ доходности и рентабельности ФХД
- анализ эффективности использования капитала

<p>Сводный отчет о прибылях и убытках (Profit &amp; Loss Statement) за период с 01.01.2009 по 31.12.2009. Фактические данные</p>			
<p>Анализ оборачиваемости активов и пассивов. (Assets &amp; liabilities turnover).</p>			
<p>Анализ доходности и рентабельности финансово - хозяйственной деятельности.</p>			
<p>Анализ эффективности использования капитала.</p>			
Показатель	Формула	Значение	Комментарий
Рентабельность собственного капитала (return on owners equity, ROOE)	$ROOE = \frac{2 * NP}{\Pi A_{beg} + \Pi A_{end}}$		Показатель чистой прибыли на вложенный акционерами (собственниками) капитал
Рентабельность активов (return on total assets, ROTA)	$ROTA = \frac{2 * NP}{TA_{beg} + TA_{end}}$		Характеризует отдачу с каждого рубля, вложенного в активы предприятия.
Рентабельность текущих (оборотных) активов (return on current assets, ROCA)	$ROCA = \frac{2 * NP}{CA_{beg} + CA_{end}}$		Аналогично предыдущему, характеризует отдачу с каждого рубля, вложенного в оборотные активы предприятия.

Под эффективностью бизнеса понимается соотношение прибыли и произведенных затрат. Специализированный инструмент **«Монитор эффективности»** ориентирован на оперативную оценку ключевых показателей эффективности работы предприятия:

- охват всего бизнеса «одним взглядом»
- своевременное выявление отклонений от плана, негативной динамики, точек роста
- уточнение предоставляемой информации
- использование предустановленного комплекта из более чем 60 показателей эффективности
- разработка новых показателей эффективности
- настройка нескольких вариантов отчета по видам деятельности, по участкам ответственности

Монитор эффективности [Финансовый директор]

Варианты отчета: Главный экономист, Финансовый директор

Сформировать [иконка] [иконка] Настройки ?

Группа показателей	Динамика	Состояние	Текущее значение	Значение предыдущего периода	Изменение %
Показатель					
Дебиторская задолженность контрагентов					
Дебиторская задолженность	▲	●	146 876,55	71 187,42	106,32
Просроченная дебиторская задолженность (регл)	▼	●	43 854,85	53 227,01	-17,61
Денежные средства					
Выплаты денежных средств	▲	●	71 992,61	58 480,58	23,11
Выплаты ДС (план-факт)	▲	●	71 992,61	58 480,58	23,11
Динамика курса базовой валюты	▬	●	28,474	28,474	
Коэффициент инкассации дебиторской задолженности текущего периода	▼	●	6,33	23,51	-73,08
Планируемые выплаты	▲	●	71 992,61	x	x
Планируемые поступления	▲	●	133 043,35	x	x
Планируемый чистый денежный поток	▲	●	61 050,74	x	x
Поступления денежных средств	▲	●	133 043,35	97 358,46	36,65
Поступления денежных средств (план-факт)	▲	●	133 043,35	97 358,46	36,65
Просроченная задолженность комиссионеров	▲	●	2 324,77		100,00
Совокупный остаток денежных средств	▲	●	138 624,32	77 573,58	78,70
Клиенты					
Доля повторных продаж, %	▬	◆			
Доля продаж новым клиентам, %	▬	◆			
Количество активных клиентов	▼	●	31	36	-13,89
Логистика					
Остаток запасов	▼	●	22 043 756,05	22 100 787,75	-0,26
Совокупная оборачиваемость запасов, дни	▼	●	1,06	6,5	-83,69
Обязательства					
Задолженность перед поставщиками	▲	●	-31 418 817,74	-31 137 966,28	0,90
Кредиторская задолженность (упр)	▲	●	31 822 996,4	31 546 072,35	0,88
Продажи					
Валовая прибыль	▲	●	94 810,22	88 480,47	7,15
Возвраты проданных товаров	▼	◆		804,76	-100,00
Выручка	▲	●	190 392,11	161 808,11	17,67

# Преимущества внедрения «1С:Хлебобулочное и кондитерское производство»



Использование продукта **"1С:Хлебобулочное и кондитерское производство"** на Вашем предприятии позволяет:

- Сократить сроки выполнения заказов
- Избежать срывов плана продаж по причине перегрузки производственных ресурсов
- Автоматизировать процесс расчета себестоимости продукции
- Сократить потери на брак и черствую продукцию за счет более точного планирования производства и доставки
- Организовать учет основных материалов и упаковки
- Оптимизировать использование складских площадей и загрузку производственных мощностей
- Снизить уровень простоя оборудования и высококвалифицированных специалистов
- Обеспечить большую ориентированность у предприятия на клиента
- Повысить доходы за счет эффективного анализа оборачиваемости товаров
- Планировать и учитывать техническое обслуживание и ремонты

***Спасибо за внимание!***

***1С-Архитектор бизнеса***

***тел./факс: (495) 988-08-48***

***e-mail: [hbk@1ab.ru](mailto:hbk@1ab.ru)***

***[www.1ab.ru](http://www.1ab.ru)***