

**Составление сетчатых  
орнаментов  
на основе законов  
симметрии**

# Что такое орнамент?

- Слово орнамент происходит от латинского *ornare*-украшать, *ornamentum* – украшение.
- Это узор, состоящий из ритмически повторяющихся элементов для украшения каких-либо предметов или архитектурных построек.

# ВИДЫ ОРНАМЕНТА

Исходя из преобразований, орнаменты  
можно разделить на три типа

Линейные

Замкнутые

Сетчатые

# Сетчатый, или раппорный, орнамент

- **Сетчатым орнаментом называют узор, элементы которого, располагаясь вдоль многих осей переноса, создают движение в двух направлениях и по вертикали, и по горизонтали.**
- **Этот орнамент бесконечен во всех направлениях и может равномерно заполнить и выделить поверхность как единое целое.**

- **Раппорт** – минимальная площадь, включающая мотив и расстояние до соседнего мотива.



# В настоящее время сетчатый орнамент часто применяется:

- **При оформлении помещений**, чтобы подчеркнуть замкнутость внутреннего пространства. Они показывают плоскостной характер поверхностей, их гладь и непрерывность.
- **Даже оконные и дверные проемы**, прерывающие замкнутость пространства, маскируются и закрываются кружевными и декоративными занавесами, украшенными сетчатым орнаментом
- **Орнаментация пола, стен и потолка** осуществляется в виде мозаики, ковров, обоев и драпировок. орнаментом.
- **Его используют и в оформлении одежды**, он усиливает пластику движения человеческой фигуры.

# Интерьер комнаты



The walls of the master bedroom in East Hampton are covered in a Michael Devine fabric; the bedding is by Leontine Linens, the tufted chairs are vintage Edward Wormley, and the rug is from Beauvais Carpets. Facing page, clockwise from top (all in East Hampton): A Gio Ponti light fixture and an Andy Warhol silkscreen in a son's bedroom; the bed is by B Five Studio, and the table in the foreground is by Blu Dot. A second son's bedroom features a stuffed-animal chair by Fernando and Humberto Campana and a vintage poster; the walls are covered in a Quadrille fabric. In Estée Lauder's former bedroom, the walls, curtains, and upholstery feature a Pierre Frey fabric; the dressing table is Louis XVI style. See Resources.

**Творческой основой создания сетчатых орнаментов является теория симметрии.**

- **Существует семнадцать видов геометрической симметрии, полностью исчерпывающих все возможные варианты построения плоских сетчатых одноцветных орнаментов.**



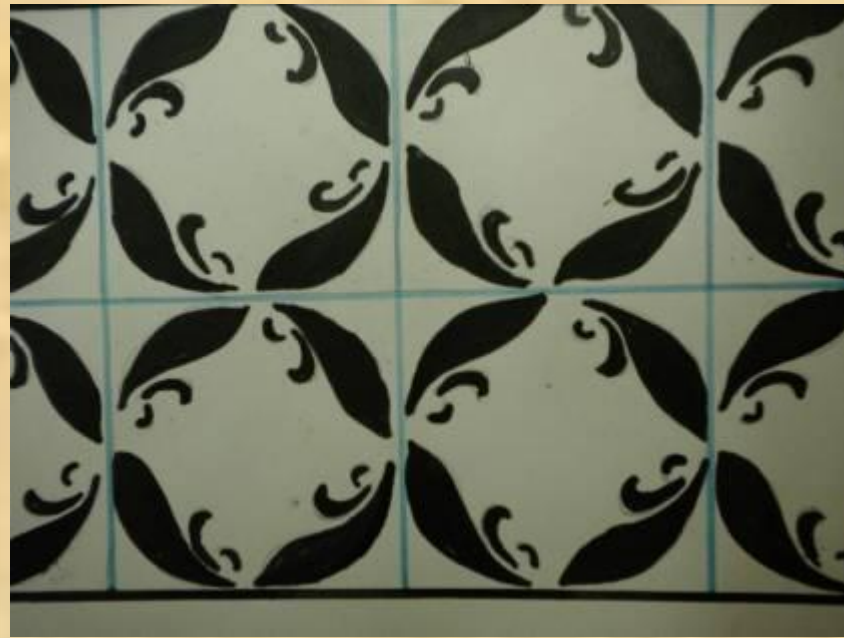
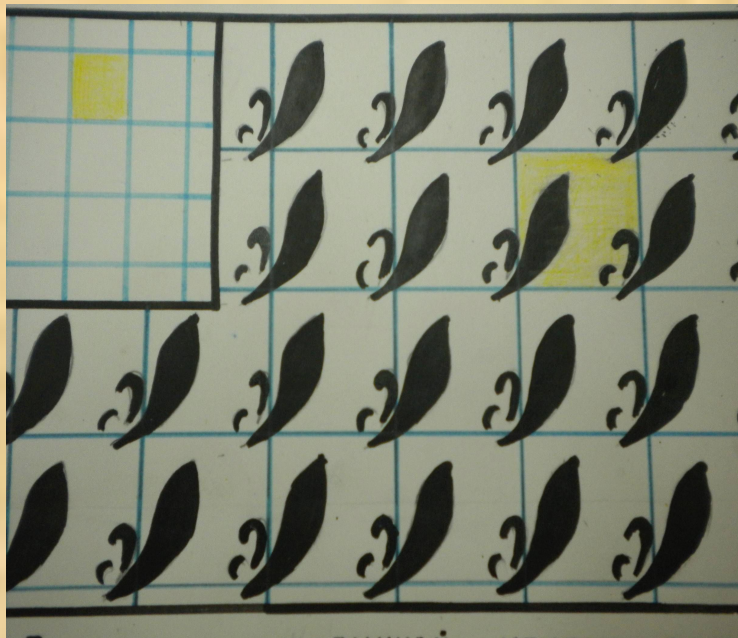
**СУЩЕСТВУЕТ МНОЖЕСТВО  
ПРИЕМОВ,  
ПРИМЕНЯЕМЫХ ПРИ СОЗДАНИИ  
ОРНАМЕНТОВ**

**Рассмотрим простейшие из них,  
которые соответствуют этим  
семнадцати видам**

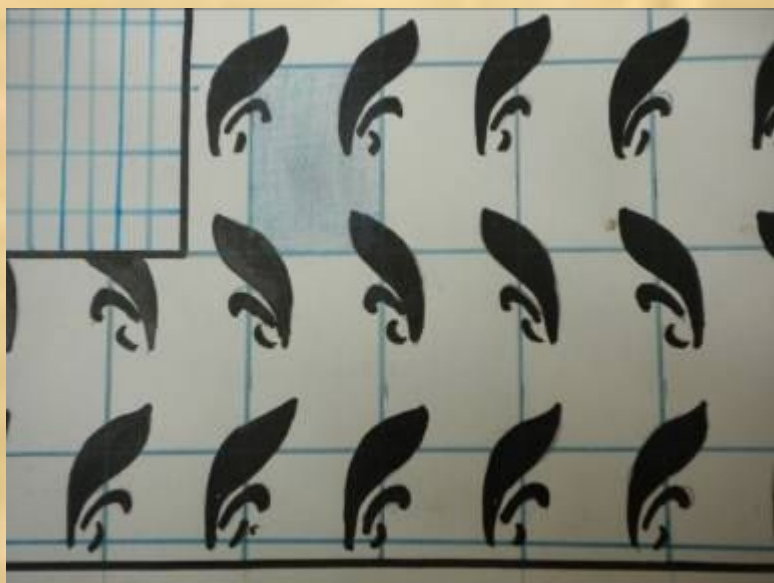
- ПЕРЕНОСЫ.**

# 1. Квадратная система узлов.

Элементарная ячейка – квадрат.



## 2. Прямоугольная система узлов. Элементарная ячейка- прямоугольник.



# Элементарная ячейка- прямоугольник

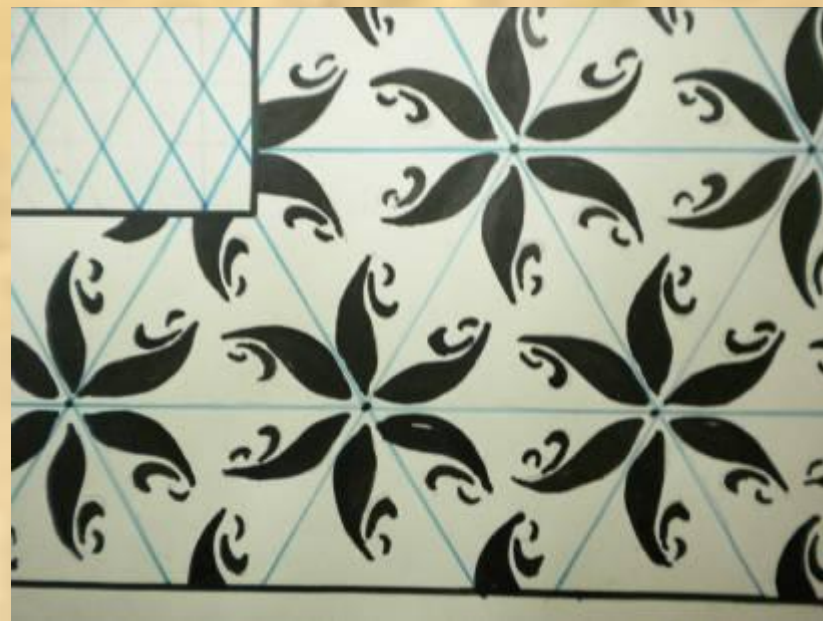


### 3. Правильная треугольная система узлов.

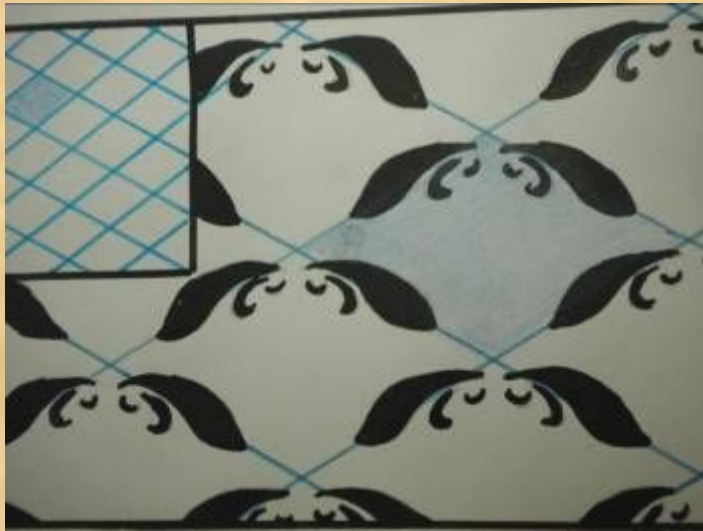
Элементарная ячейка-треугольник, может быть и ромб или шестиугольник.



**Элементарная ячейка-  
треугольник, может быть и ромб или  
шестиугольник ( наклон осей под  
углом 60 градусов).**



## 4. Ромбическая система узлов. Элементарная ячейка имеет форму – ромба.



# 5. Косая параллелограммная система узлов. Элементарная ячейка – параллелограмм.

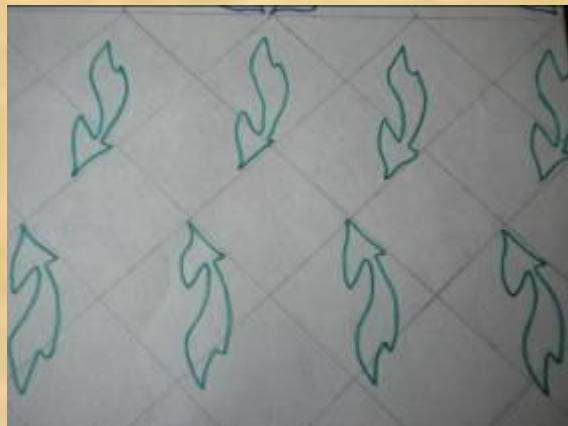




# Работы учащихся



# Работы учащихся



# ЗАДАНИЕ

- **На основе рассмотренных примеров, по предложенным трафаретам, учащиеся должны самостоятельно выполнить собственные варианты эскизов орнамента.**

**ЖЕЛАЮ УСПЕХОВ В ТВОРЧЕСТВЕ!**