



# 1. Технология производства фитингов и приводов



## Поворотные затворы с эластичными уплотнениями

### Межфланцевый поворотный затвор тип Z 011-A

Универсальный межфланцевый затвор в соотв. с EN 558. Использование различных материалов позволяет применять его в разных отраслях промышленности. Номинальные диаметры: Ду 20 - Ду 1200



### Межфланцевый поворотный затвор тип Z 011-AS

Низкий вес затвора (корпус: алюминий) оптимально соответствует применению в общественных плавательных бассейнах. Номинальные диаметры: Ду 40 - Ду 300



### Поворотный затвор с проушинами тип Z 014-A

Поворотный затвор с проушинами с резьбовыми отверстиями. Этот затвор можно устанавливать на конце трубопровода. Номинальные диаметры: Ду20 - Ду 600.



### Поворотный затвор с центральным фланцем тип M 015-A

Поворотный затвор с центральным фланцем можно устанавливать на конце трубопровода. Номинальные диаметры: Ду 80 - Ду 600



# Поворотные затворы с эластичными уплотнениями

## Фланцевый поворотный затвор

**Тип F 012-A.** Дизайн фланцевого поворотного затвора позволяет применять его на высоких давлениях, идеален для использования в тяжелой промышленности, кораблестроении и водоснабжении.

Номинальные диаметры: Ду 50 – Ду 1200



## Фланцевый поворотный затвор тип F 012-K1

Фланцевый поворотный затвор с короткой монтажной длиной для использования в тяжелых условиях.

Номинальный диаметр: Ду 150 – Ду 2000



## Межфланцевый поворотный затвор

### Тип Z 011-GMX

Межфланцевый затвор со специальным уплотнением и покрытием диска для абразивных сред.

Номинальные диаметры: Ду 50 – Ду 300



## ЗАТВОРЫ С ТЕФЛОНОВЫМ УПЛОТНЕНИЕМ

### Поворотный затвор с тефлоновым уплотнением тип T 211

Межфланцевый затвор с тефлоновым покрытием для коррозионных и агрессивных сред. Специальное уплотнение вала позволяет использовать затвор даже в высококоррозионных условиях.

Номинальный диаметр: Ду 50 – Ду 300



### Поворотный затвор с тефлоновым уплотнением тип T 214

Затвор с проушинами для коррозионных и агрессивных сред.

Номинальные диаметры: Ду 50 – Ду 300



### Тефлоновый фланцевый поворотный затвор тип T 212

Серия затворов с тефлоновым уплотнением включает также фланцевый поворотный затвор

Номинальный диаметр: Ду 350 – Ду 600



## Высокопроизводительные затворы



### **ВЫСОКОПРОИЗВОДИТЕЛЬНЫЙ ПОВОРОТНЫЙ ЗАТВОР HP 111**

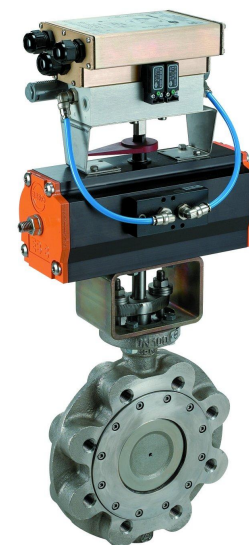
Межфланцевый поворотный затвор двойной эксцентричной конструкции. Надежное устройство для использования при высоких температурах или высоких давлениях.

Номинальный диаметр: Ду 50 – Ду 600

### **ВЫСОКОПРОИЗВОДИТЕЛЬНЫЙ ПОВОРОТНЫЙ ЗАТВОР тип HP 114**

Поворотный затвор с проушинами, используемый в условиях высоких температур и высоких давлений.

Номинальный диаметр: Ду 50 – Ду 600



### **ПОВОРОТНЫЙ ЗАТВОР двойной эксцентричной конструкции тип CV 011**

Межфланцевый затвор двойной эксцентричной конструкции для использования в производственных процессах и в кораблестроении.

Номинальные диаметры: Ду 80 – Ду 600



## Обратные клапаны



### Обратный клапан тип **RSK-F6**

Обратный клапан с эластичным уплотнением с ревизией.

Номинальный диаметр: Ду 80 – Ду 300

### Межфланцевый обратный клапан тип **RSK**

Этот обратный клапан с крайне малой монтажной длиной может устанавливаться в любом положении.

Номинальный диаметр: Ду 32 – Ду 600



### Подпружиненный обратный клапан тип **DC**

Необслуживаемый межфланцевый обратный клапан. Возможен демонтаж и утилизация по сортам материалов.

Номинальный диаметр: Ду 50 – Ду 300

### Обратный клапан с противовесом тип **KRK-F4 CW**

Номинальный диаметр: Ду 200 – Ду 1800



## Для специального применения



### Межфланцевый поворотный затвор тип Z 411

Межфланцевый затвор с эластичным уплотнением с уменьшенным внутренним диаметром для ПЭ и ПП трубопроводов.  
Номинальный диаметр: da 63 - da 630  
Ду 50 - Ду 600

### ПОВОРОТНЫЙ ЗАТВОР с проушинами тип Z414

Затвор с проушинами с эластичным уплотнением для ПЭ и ПП трубопроводов.  
Номинальный диаметр: da 63 - da 630  
Ду 50 - Ду 600



### Контейнерный затвор тип BE

Перекрывающий затвор для установки под контейнерами.  
Номинальный диаметр: Ду 50/80, Ду 250/300



### Межфланцевый поворотный затвор тип TW

Необслуживаемый поворотный затвор. Возможен демонтаж и утилизация по сортам материалов.  
Номинальный диаметр: Ду 80, Ду 100, Ду 150, Ду 200



## Для специального применения



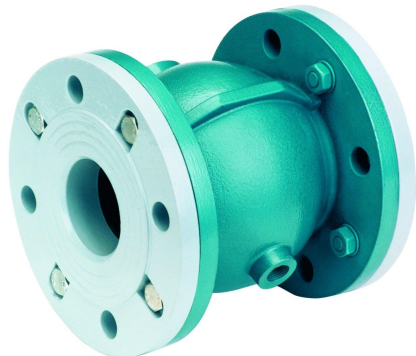
### Комбинированный поворотный затвор и обратный клапан тип **AR-115**

Многофункциональный затвор и обратный клапан тип AR-115.  
Номинальный диаметр: Ду 50 - Ду 200

### **ПОВОРОТНЫЙ ЗАТВОР** тип СК

Поворотный затвор, применяемый для пищевой промышленности и сыпучих материалов.

Номинальный диаметр: Ду 80 - Ду 250



### **Прессующий вентиль** тип QV

Полнопроходной прессующий вентиль для сточных вод с содержанием твердых частиц, грязи и т.п. сред.

Номинальный диаметр: Ду 40 - Ду 200





# Шиберы и шлюзовые затворы



**Ножевой затвор (шибер) тип EBES**  
Ножевой затвор с эластичным уплотнением для перекрытия и регулирования жидких сред с твердыми включениями.  
Номинальный диаметр: Ду 50 – Ду 1400

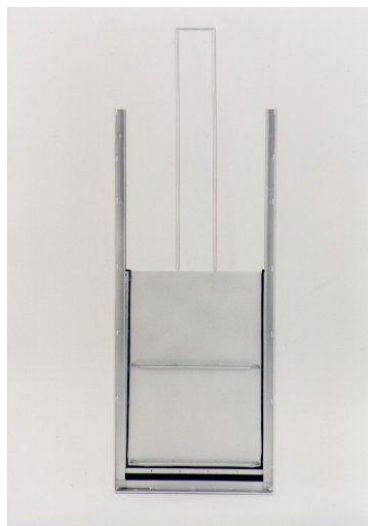


**Ножевой затвор тип EXES**  
Универсальный затвор для межфланцевой установки с возможностью установки на конце трубопровода.  
Номинальный диаметр: Ду 50 – Ду 1200

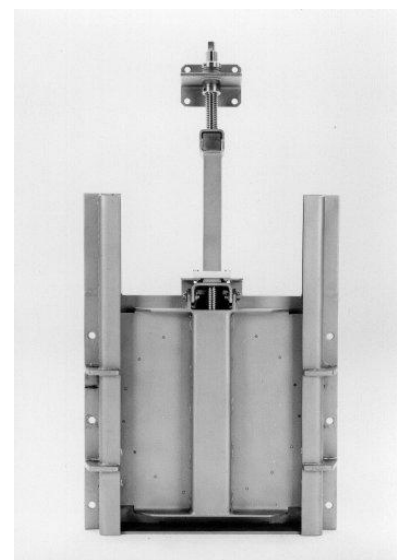
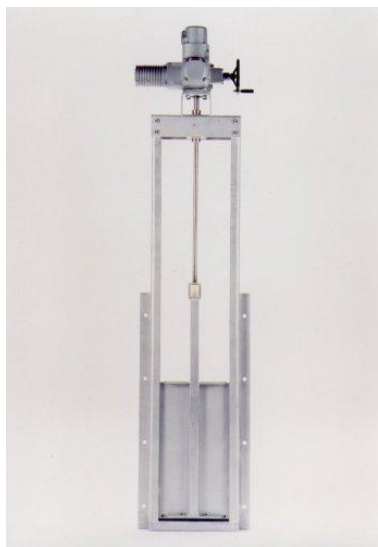
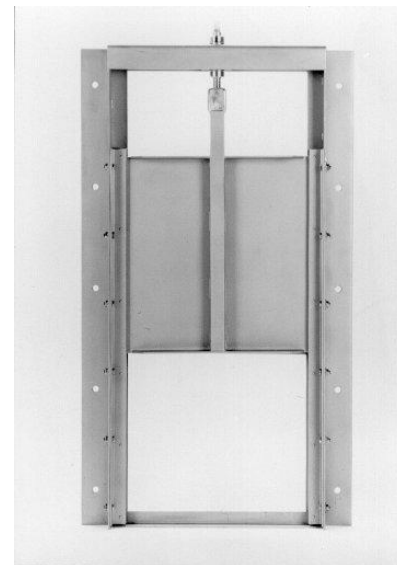
**Ножевой затвор тип XC**  
Серия затворов, специально разработанная для промышленного использования на сыпучих продуктах.  
Номинальный диаметр: Ду 50 – Ду 600



## Шиберы и шлюзовые затворы



ЭБРО-АРМАТУРЕН предлагает разнообразные шлюзовые затворы для различных применений и с различными приводами.



## ПРИВОДЫ



### Пневматический привод тип **EB-DW**, Двойного действия

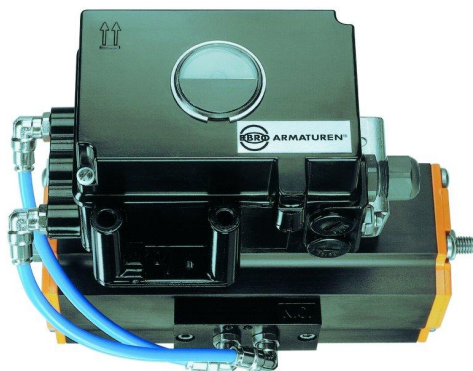
Версия двойного действия этой серии возможна в 9 размерах, сконструированы по принципу двойной кулисы.

Усилие: 27-4001 Nm (давление воздуха - 6 bar)

### Пневматический привод тип **EB-EW**, Одинарного действия

Серия EB-EW возможна в исполнении „пружина на открытие“ и „пружина на закрытие“.

Усилие: 35-1368 Nm (давление воздуха - 6 bar)



### Аналоговый позиционер тип **EP 100**

С входящим сигналом 4...20 mA разработаны для работы с пневматическими приводами.

Возможность перевода аналогового сигнала в цифровой.



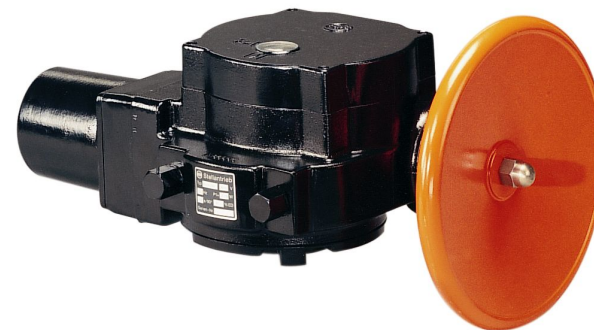
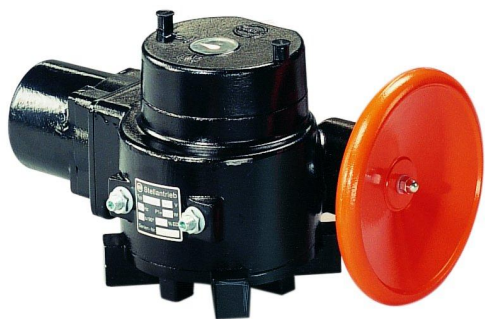
## ЭЛЕКТРОПРИВОДЫ



### ЭЛЕКТРОПРИВОДЫ тип E 60 / E 100 / E 150 / E 200

Компактные электроприводы с прочной  
червячной передачей в комплекте с  
шарикоподшипником.

Усилие: 100 – 3500 Nm





Большое спасибо за внимание.

