

ЖИЛОЙ ДОМ

площадью 704,8 кв.м. на
земельном участке 14,8
сот. в поселке

«НИКОЛИНО»



Московская область, Назарьевский с.о.,
деревня Таганьково, ГП-2, участок 184

Цена: по соглашению

Возможна кредитная поддержка

Тел. 8-926-75-97-580

Предложение



- Предлагается к покупке солидный дом в солидном поселке.



Особенности места расположения



Дом расположен в коттеджном поселке «Николино» - эталоне элитной загородной жизни.

Поселок охраняем, полностью автономен в силу имеющегося полного комплекса инфраструктуры: круглосуточная диспетчерская служба, магазины, кафе и ресторан, банный комплекс, бассейн, спортивно-развлекательные заведения, АЗС и автомойка.

Информация о поселке на сайте:
<http://www.nikolino.ru/main.htm>

Земельный участок



Земельный участок, на котором расположен дом, находится в коттеджном поселке «Николино».

Площадь участка 14,8 сот..



На участке выполнен ландшафтный дизайн, имеется

беседка и навес над площадкой для барбекю.



Общие параметры дома

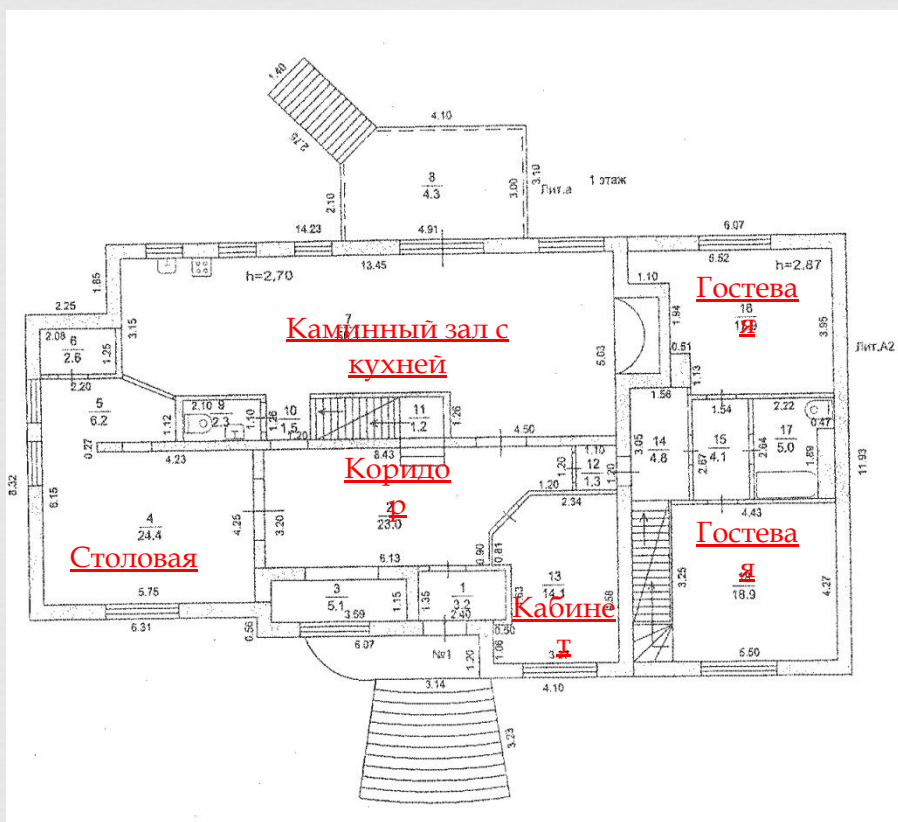


- Площадь дома: 704,8 кв.м.
- Высота помещений: 3,5 м.;
- Этажность: 2 этажа, цокольный этаж, мансарда;
- Инженерные сети: энергоснабжение, центральные водоснабжение (артезианская скважина), магистральное газоснабжение, приточно-вытяжная вентиляция, система кондиционирования, центральный пылесос, московская телефонная связь, кабельное телевидение, выделенный канал Internet, противопожарная и охранная системы.

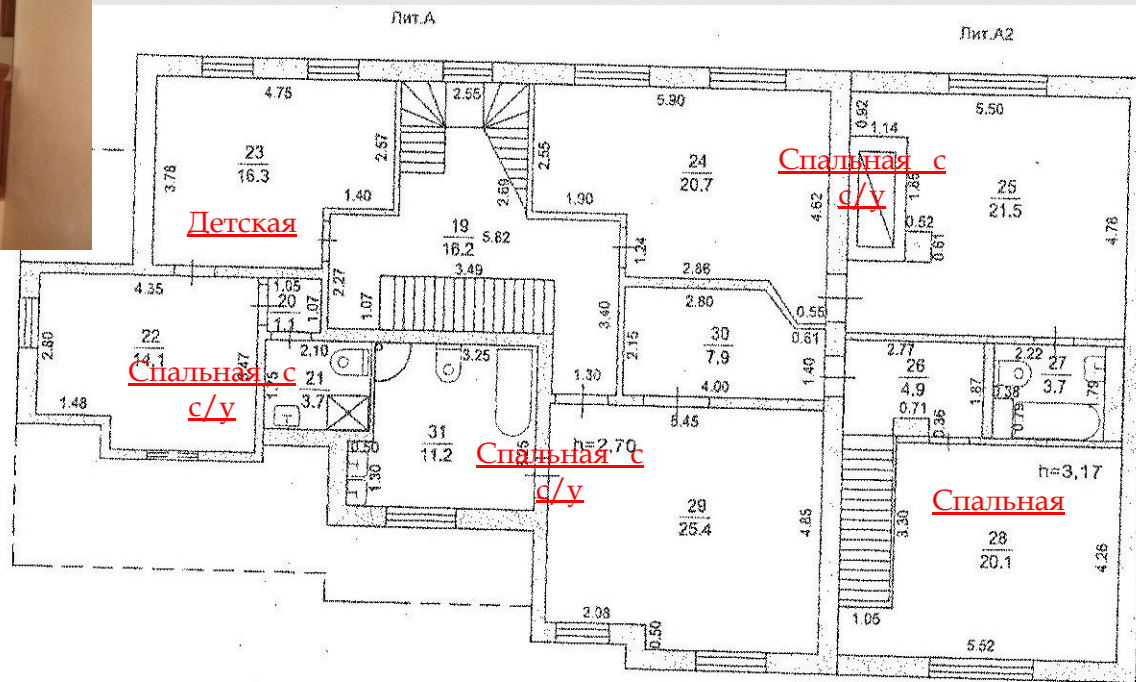


Планировки дома

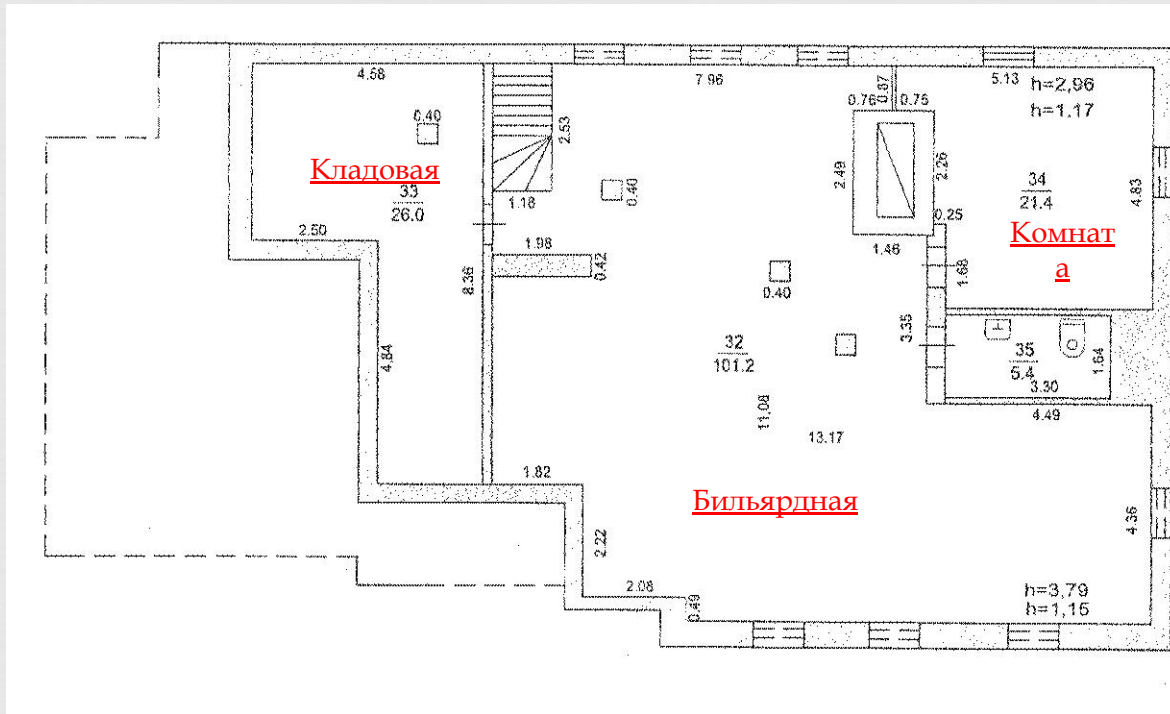
1-ый этаж



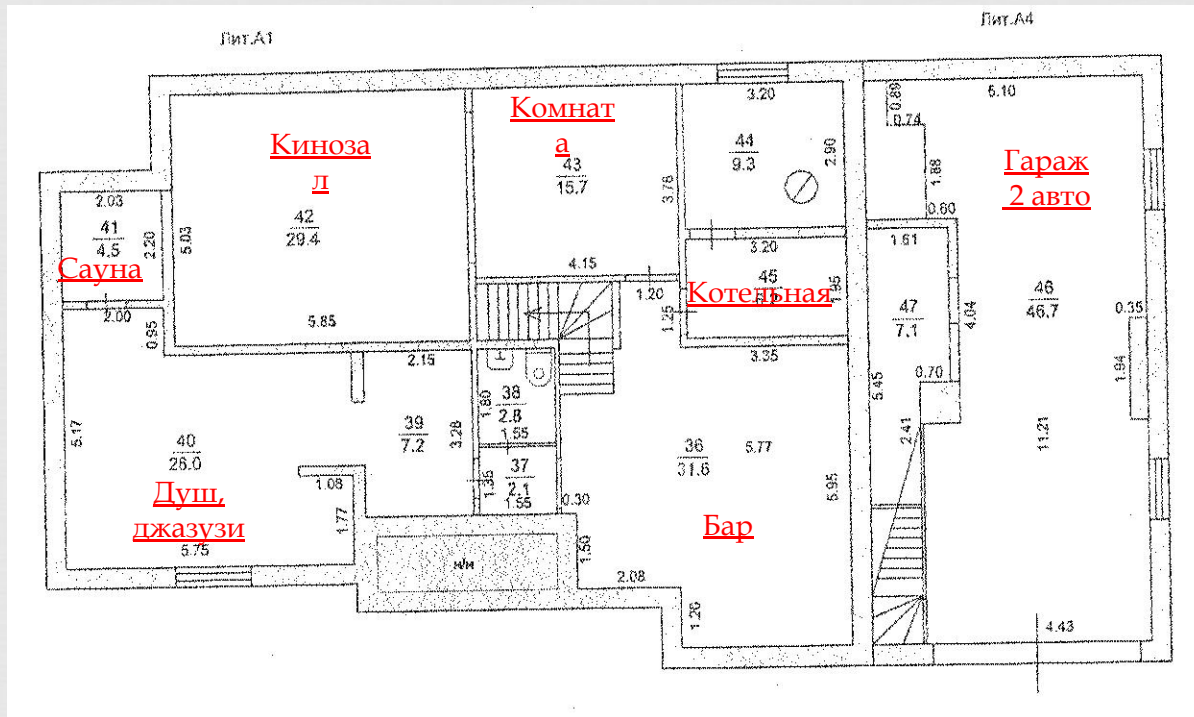
2-й этаж



Мансарда



Цоколь



Особенности интерьеров



- Отделка ценными породами деревьев;
- Мозаичная отделка фрагментов потолков и стен.

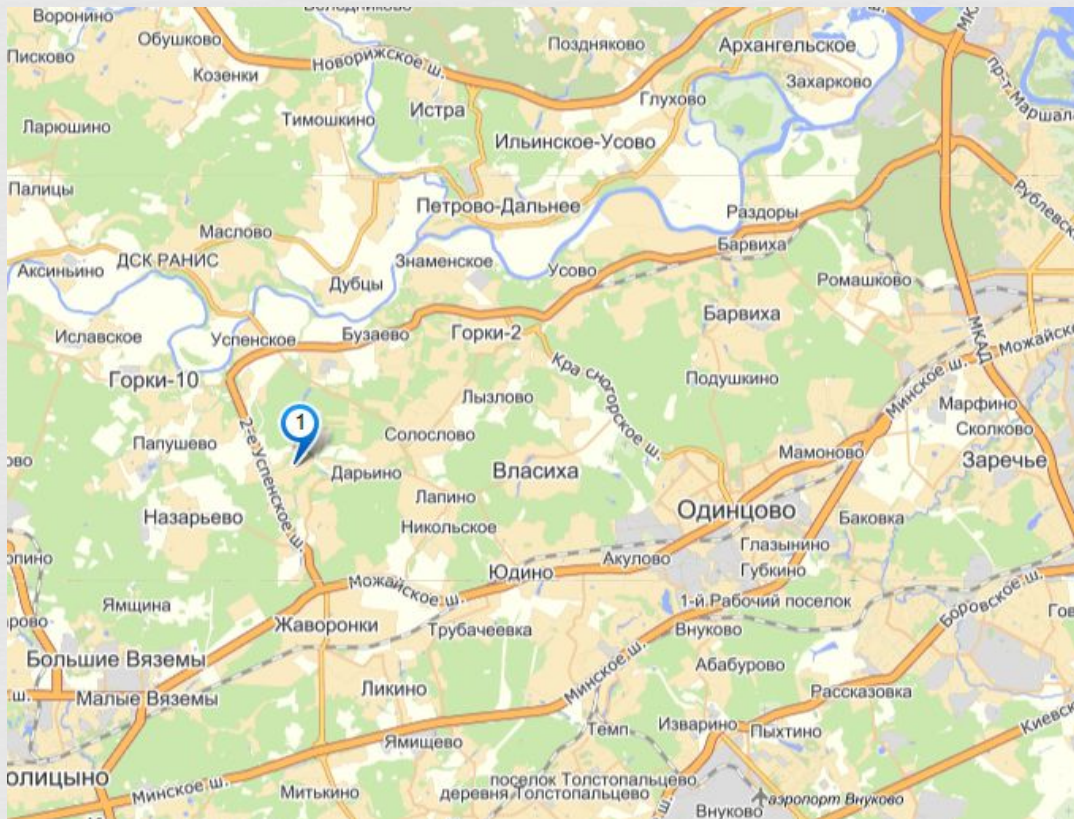


Правовой статус



- Дом площадью 704,8 кв.м. – на праве собственности;
- Земельный участок 1480 кв.м. – на праве собственности

Транспортная доступность



Удаленность
дома – 24 км. от
МКАД.

Проезд либо
по Рублево-
Успенскому
либо по
Можайскому
шоссе.



Дом,
в котором душе тепло.