

Санкт-Петербург
Медицинская академия последипломного
образования

Возможности высокопольной
МР-томографии

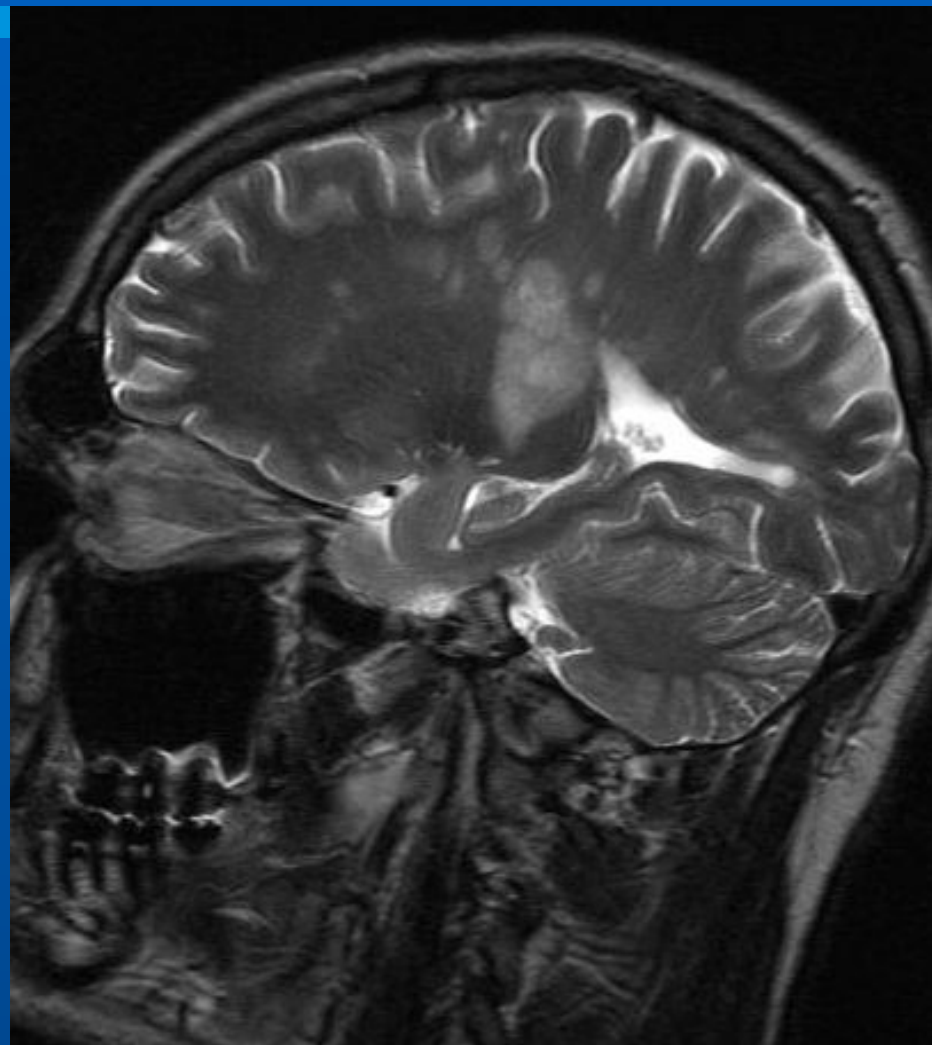
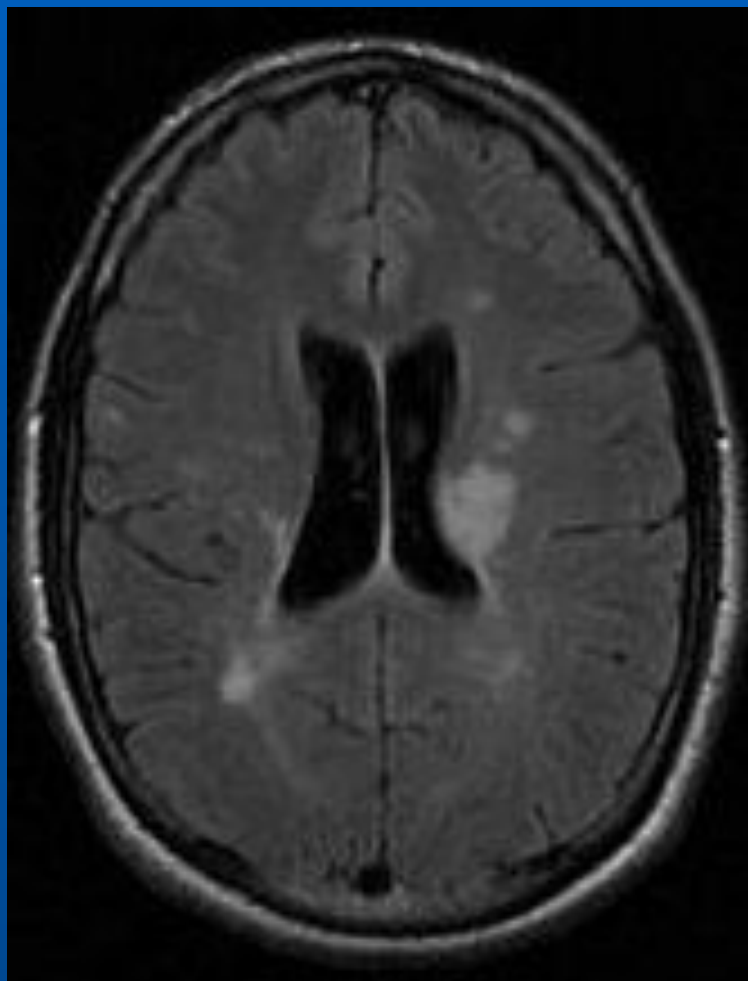
GE “SIGNA” 1,5 T

Мы проводим следующие исследования:

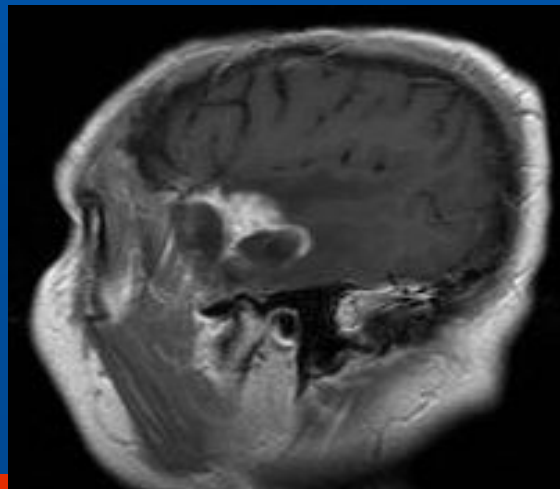
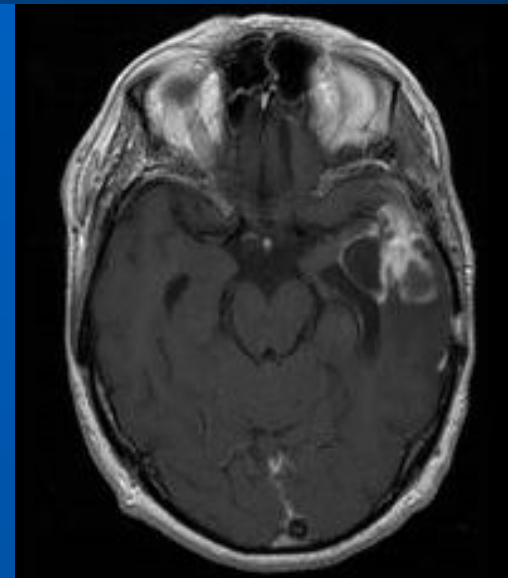
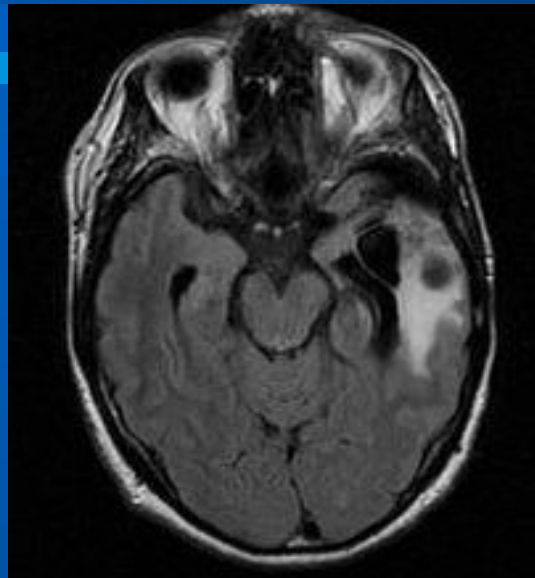
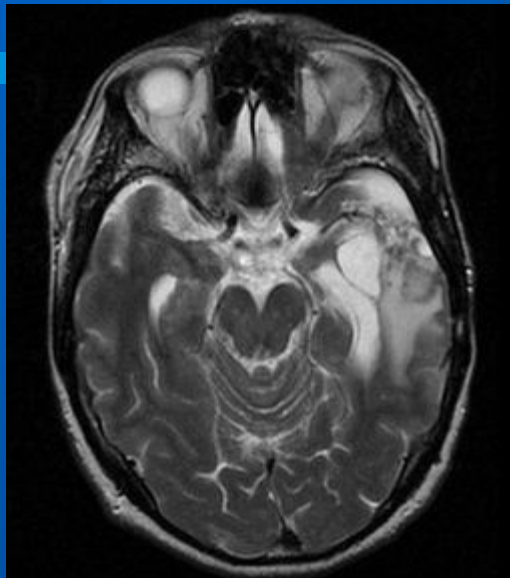
- МРТ головного мозга
- МРТ позвоночника
- Безконтрастную МР-ангиографию (сосуды головного мозга и шеи)
- Контрастную ангиографию (аорта, брахиоцефальные артерии, почечные артерии)
- МРТ суставов
- МРТ брюшной полости и забрюшинного пространства
- МРТ малого таза (в том числе и плода)
- Безконтрастную холангиопанкреатографию
- Контрастное исследование головного мозга, спинного мозга, органов брюшной полости

Демиелинизирующее заболевание

ГОЛОВНОГО МОЗГА

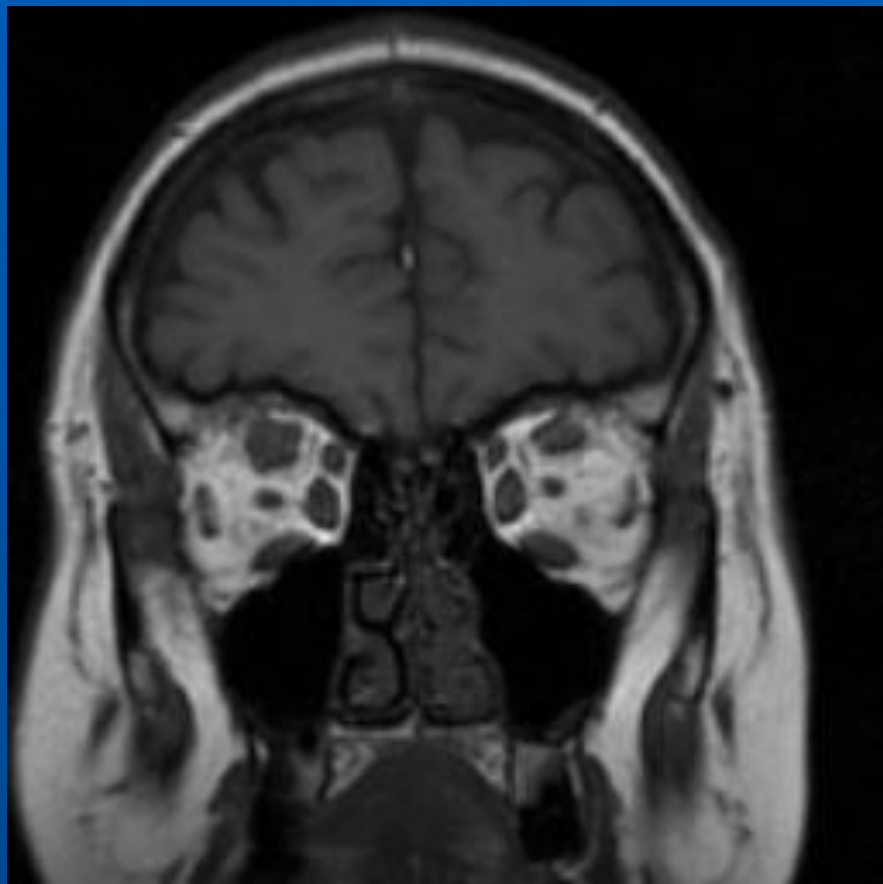


Состояние после удаления астроцитомы головного мозга. Продолженный рост.

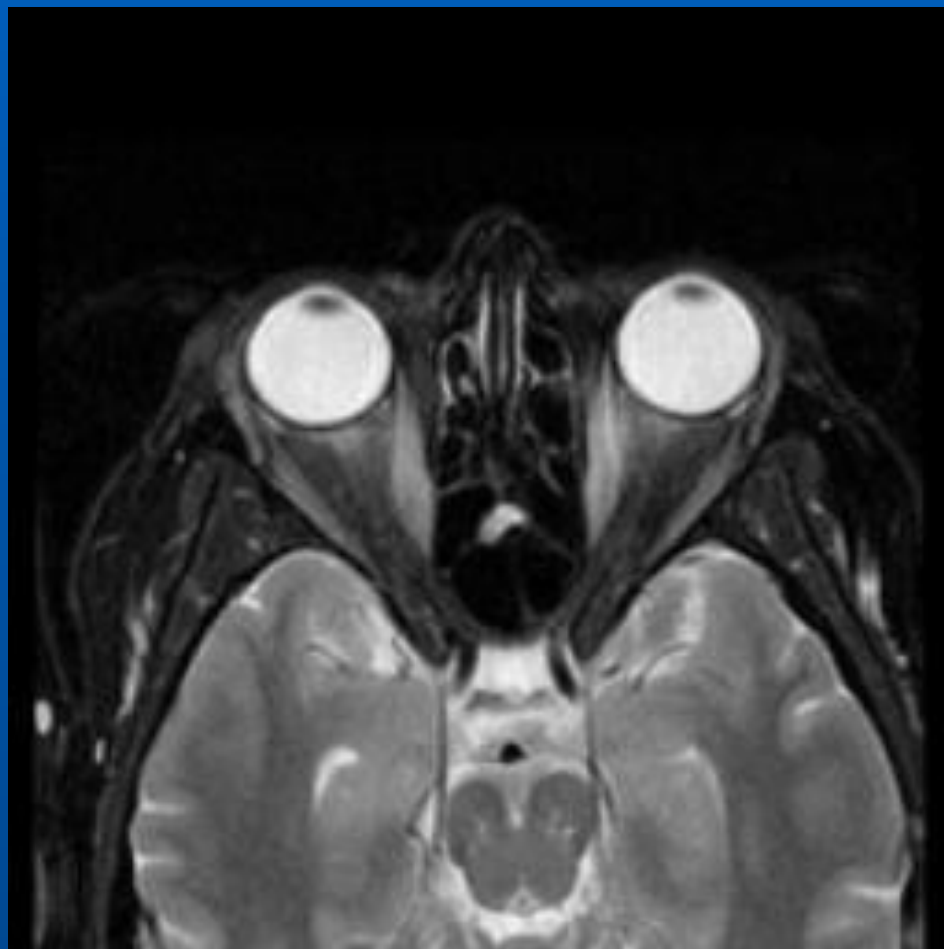


Эндокринная офтальмопатия

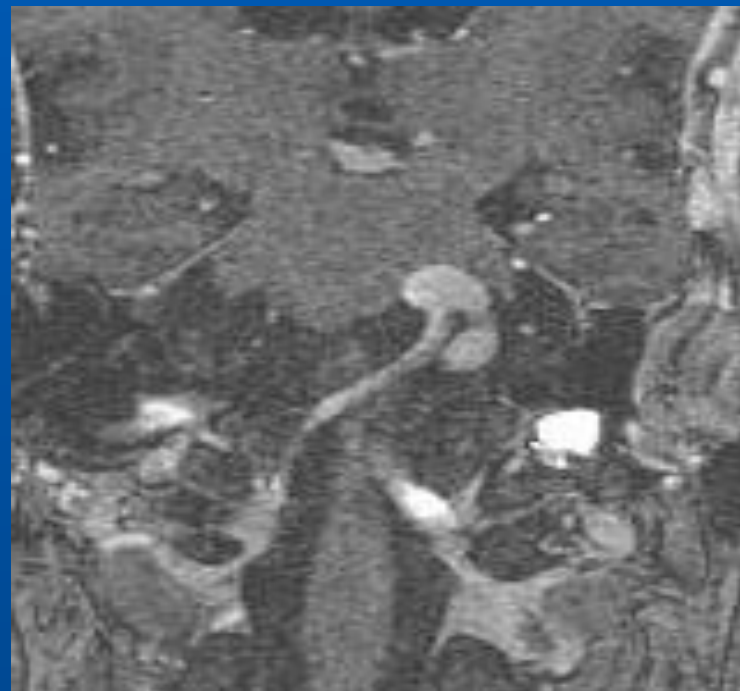
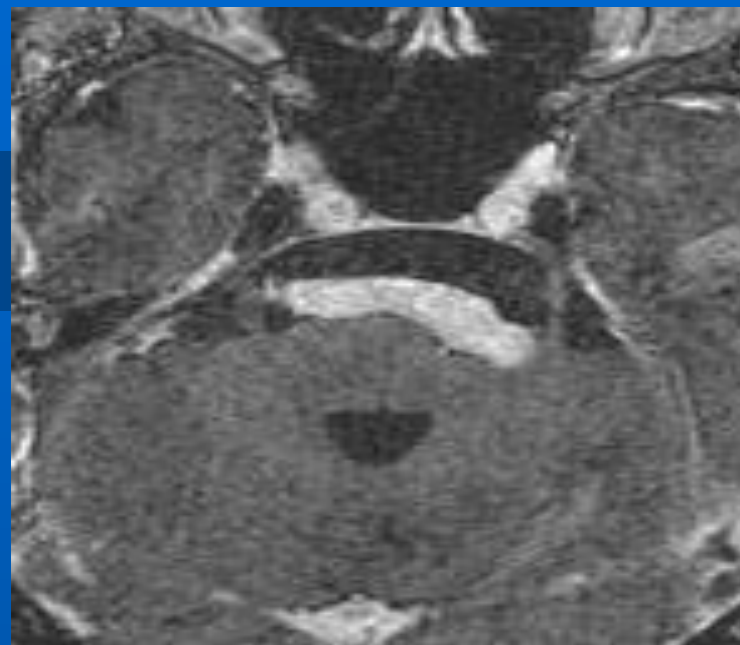
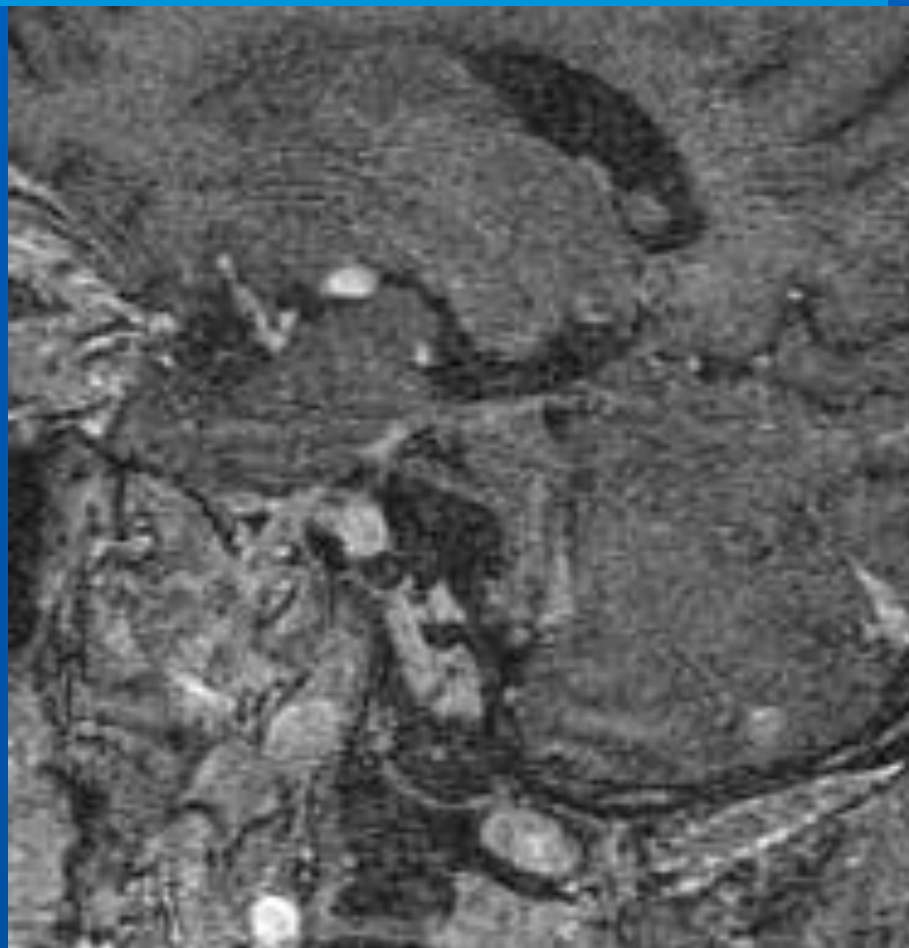
T1 ВИ



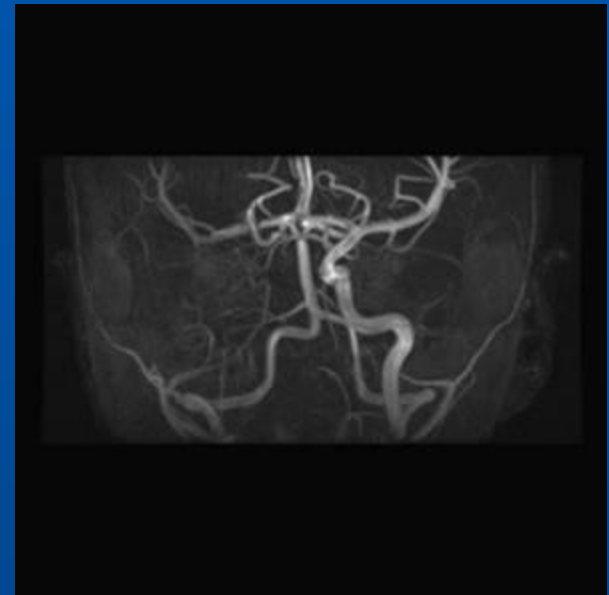
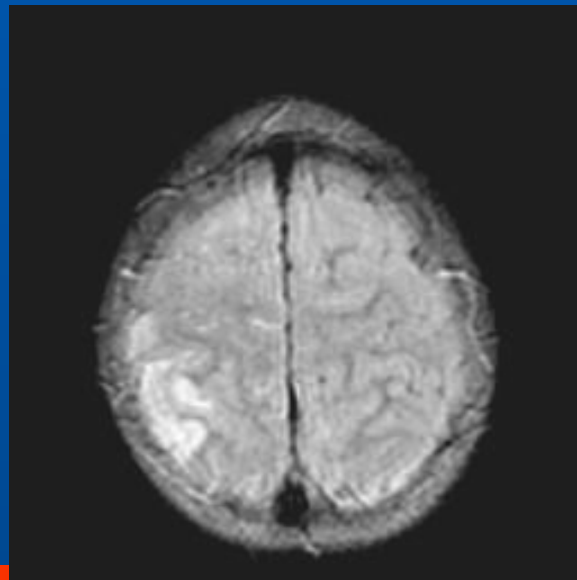
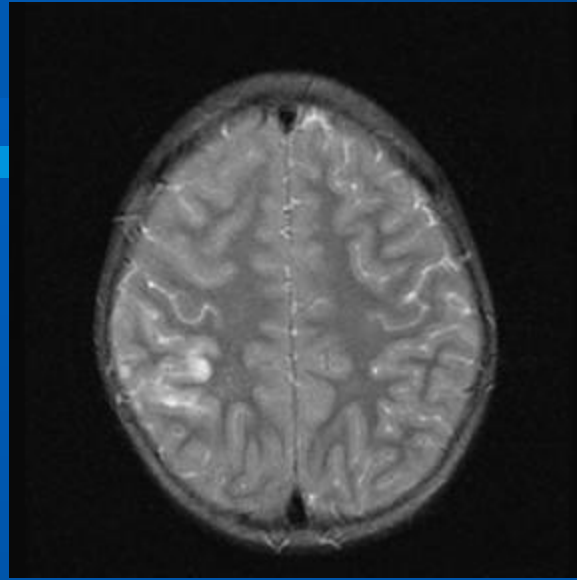
T2 FAT SAT



Тройничный нерв FSPGR ИП



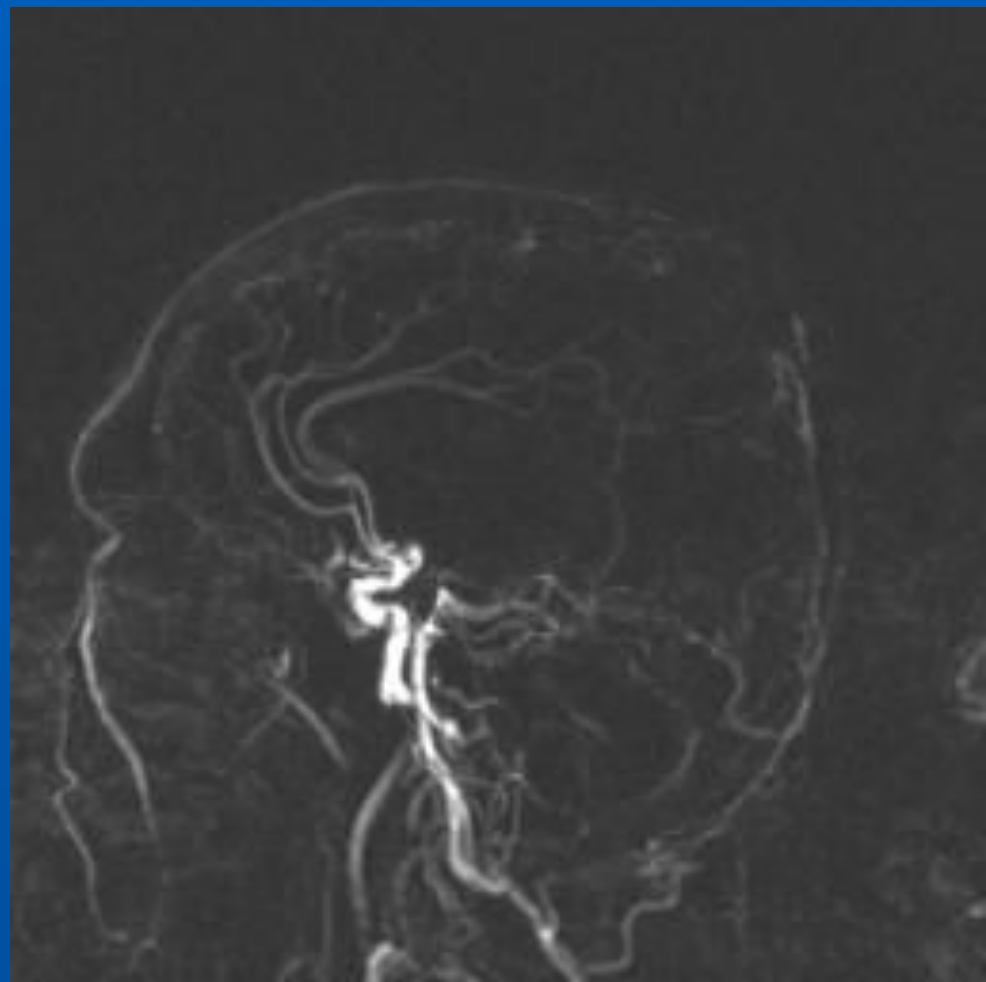
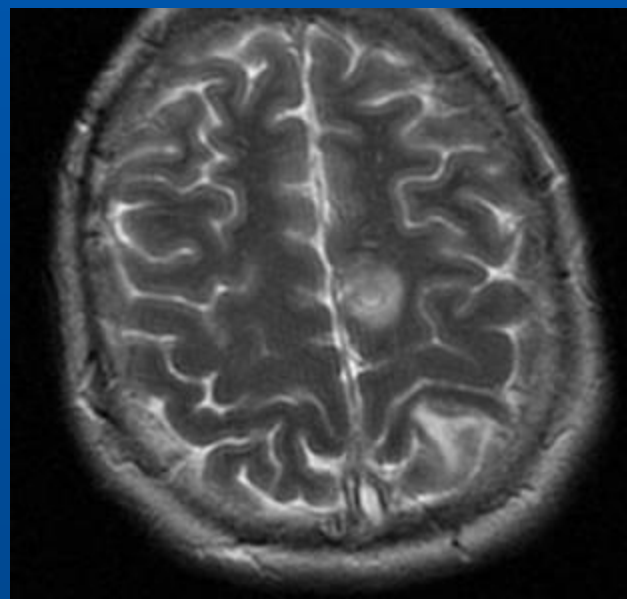
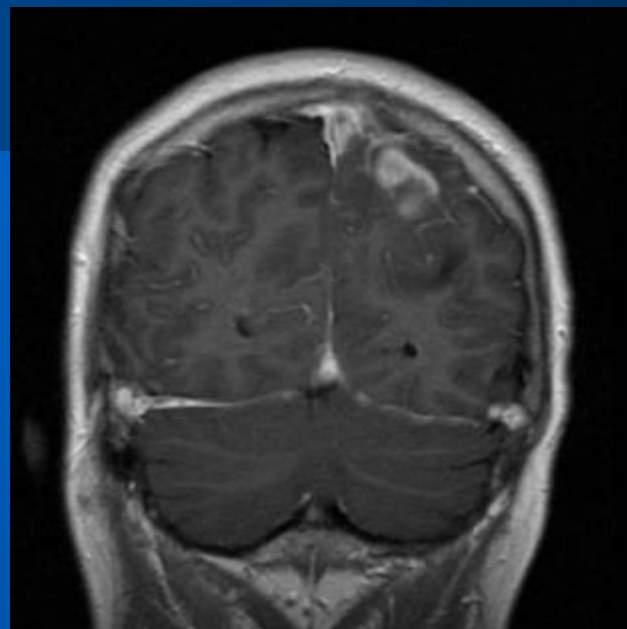
Ишемический инсульт. Тромбоз ПВСА.



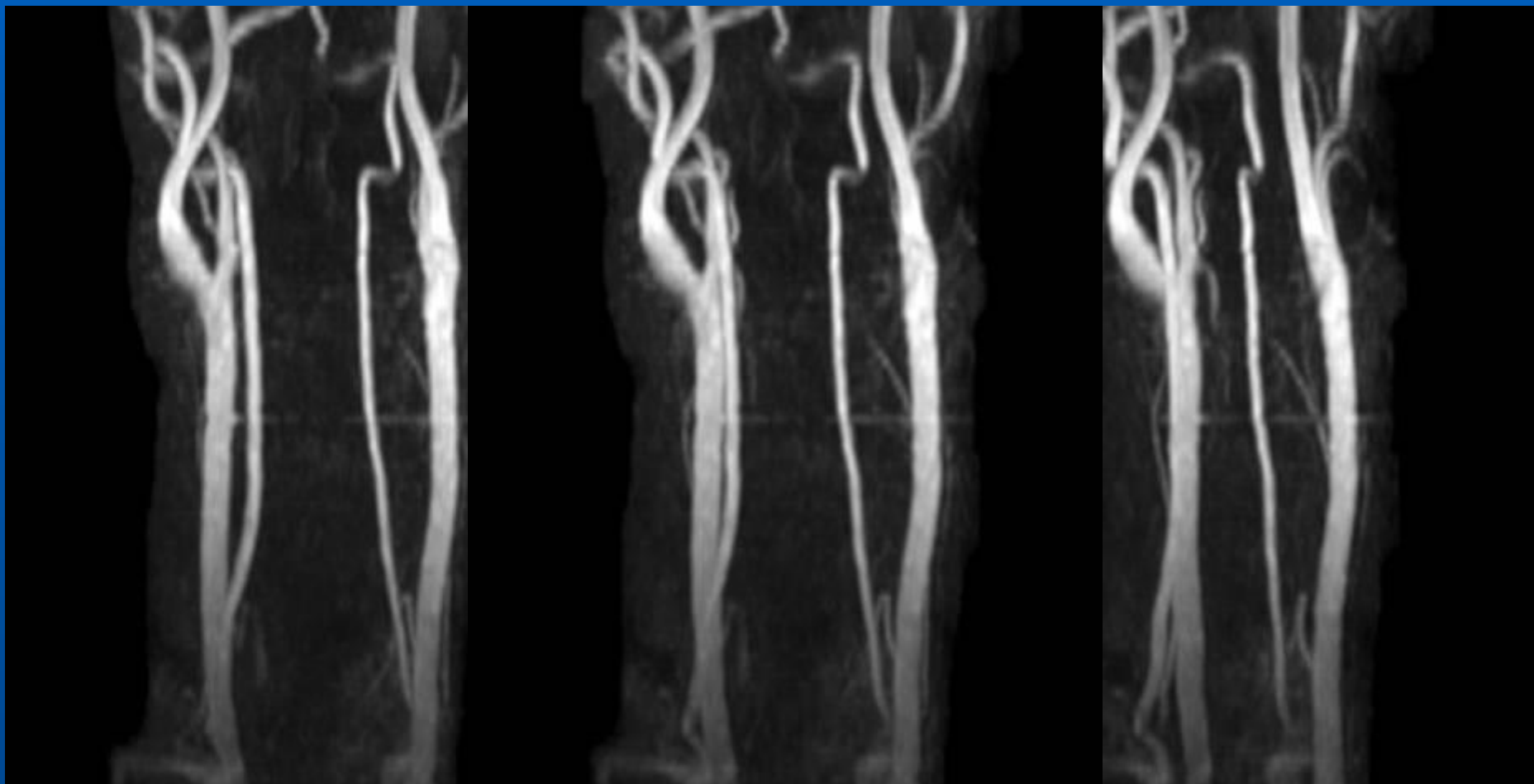
Аневризма основной артерии



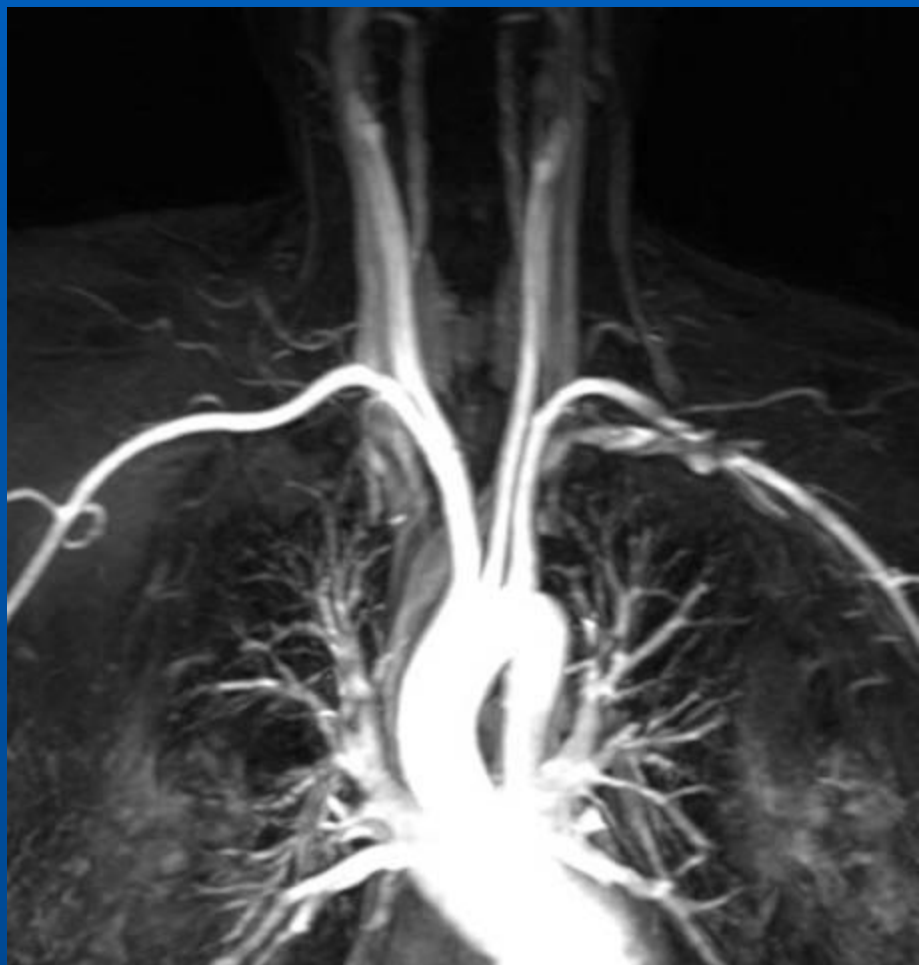
Тромбоз верхнего сагиттального синуса



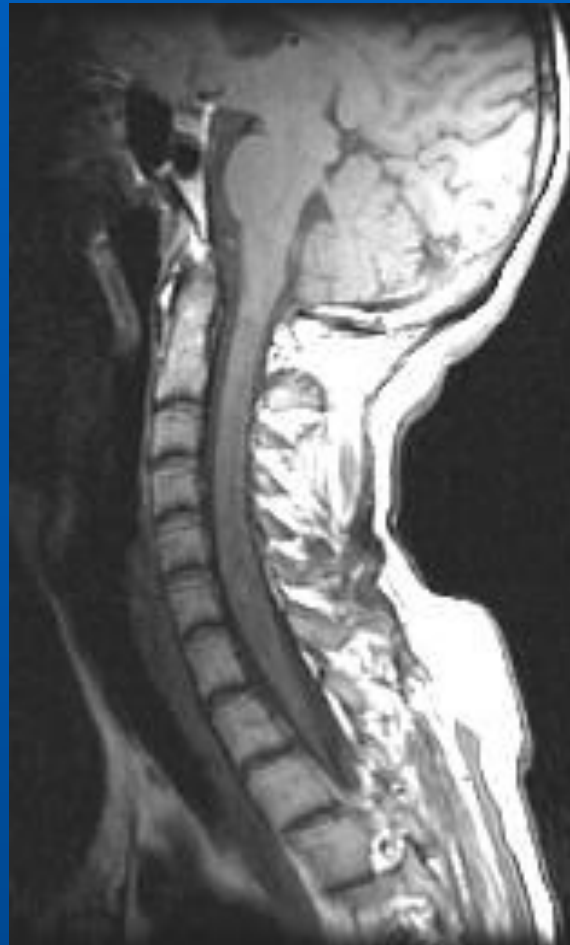
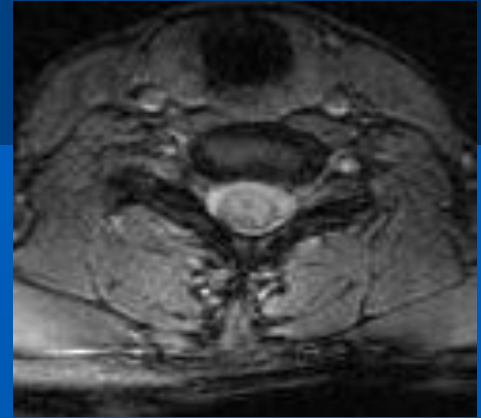
МР ангиография сосудов шеи 2D TOF



Контрастная МР ангиография брахиоцефальных артерий



Ишемический инсульт спинного мозга



Грыжа диска L4-L5. Эпидурит.

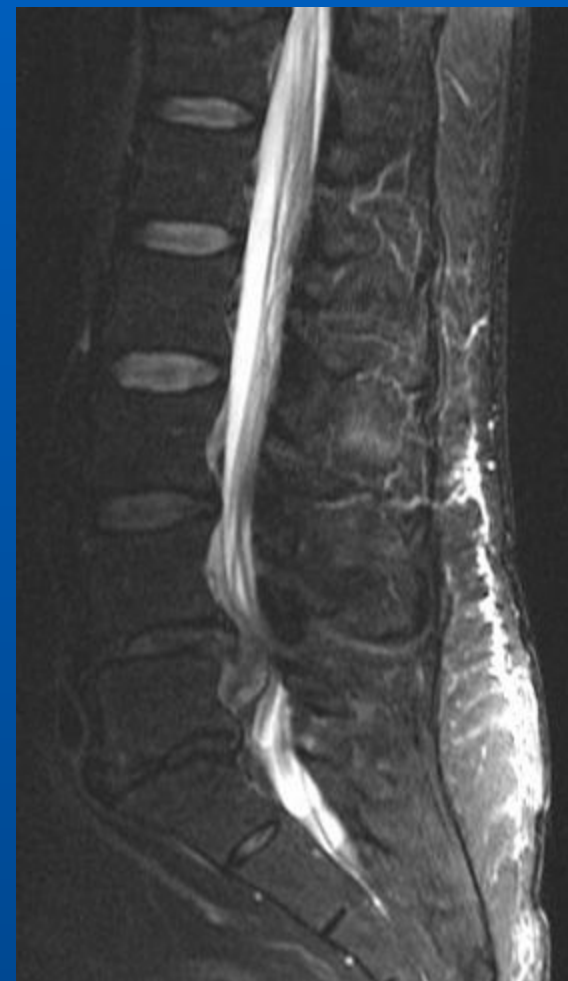
T2 ВИ



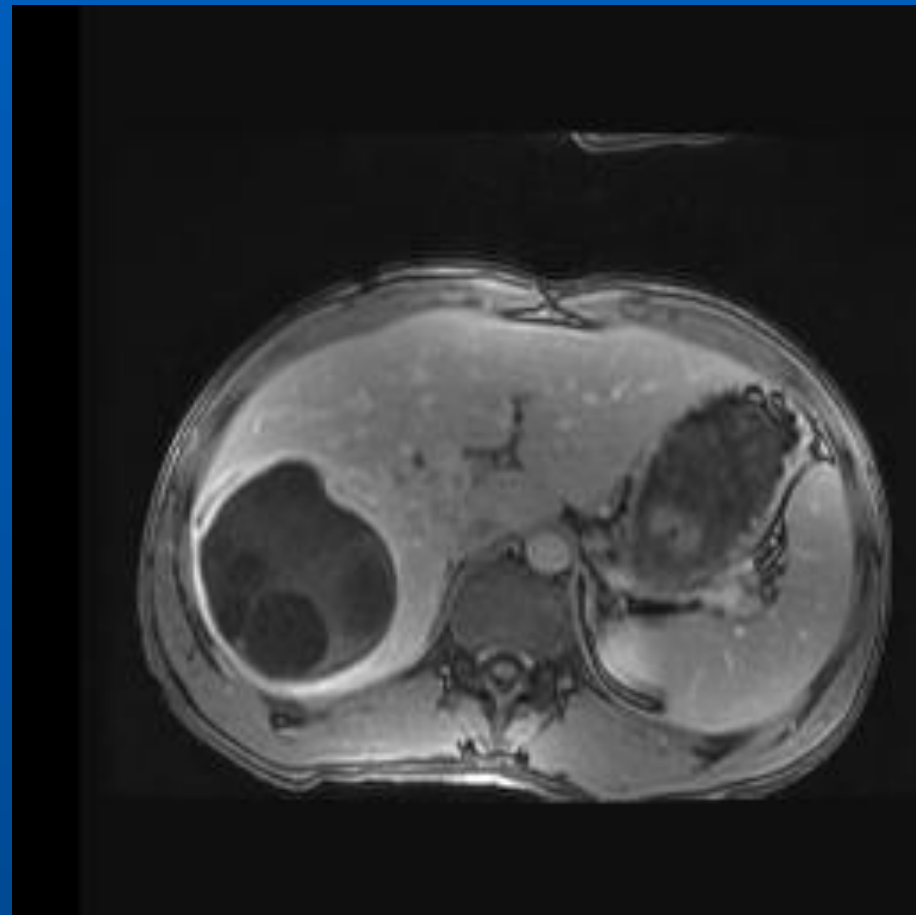
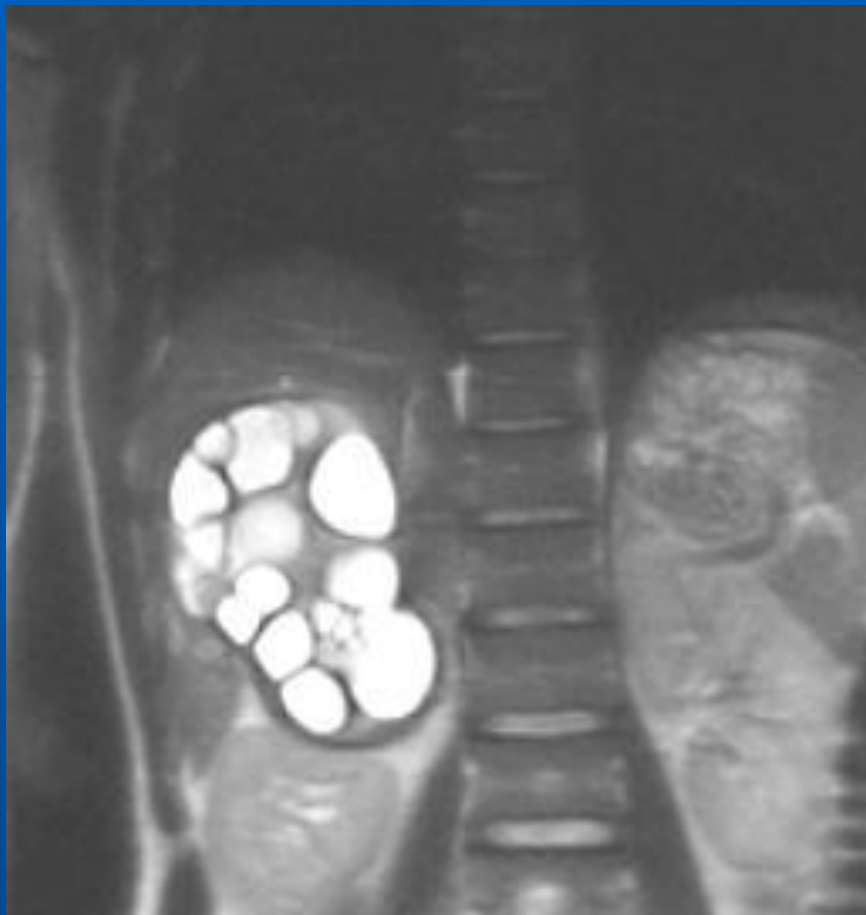
T1 ВИ



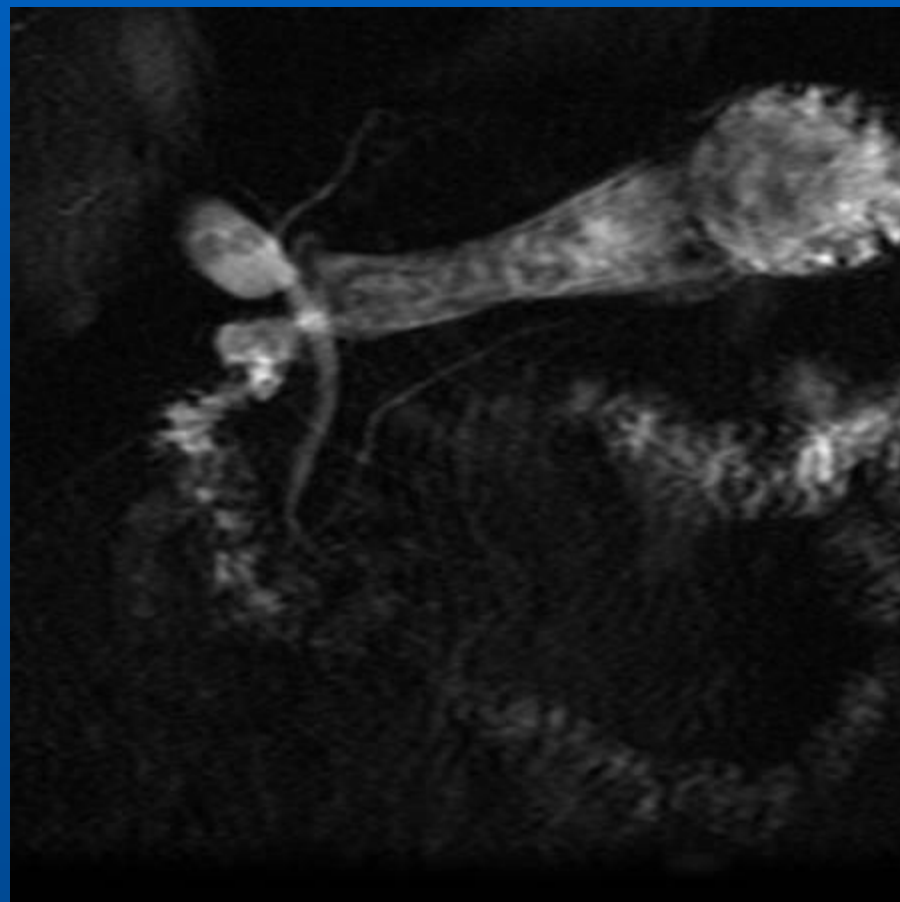
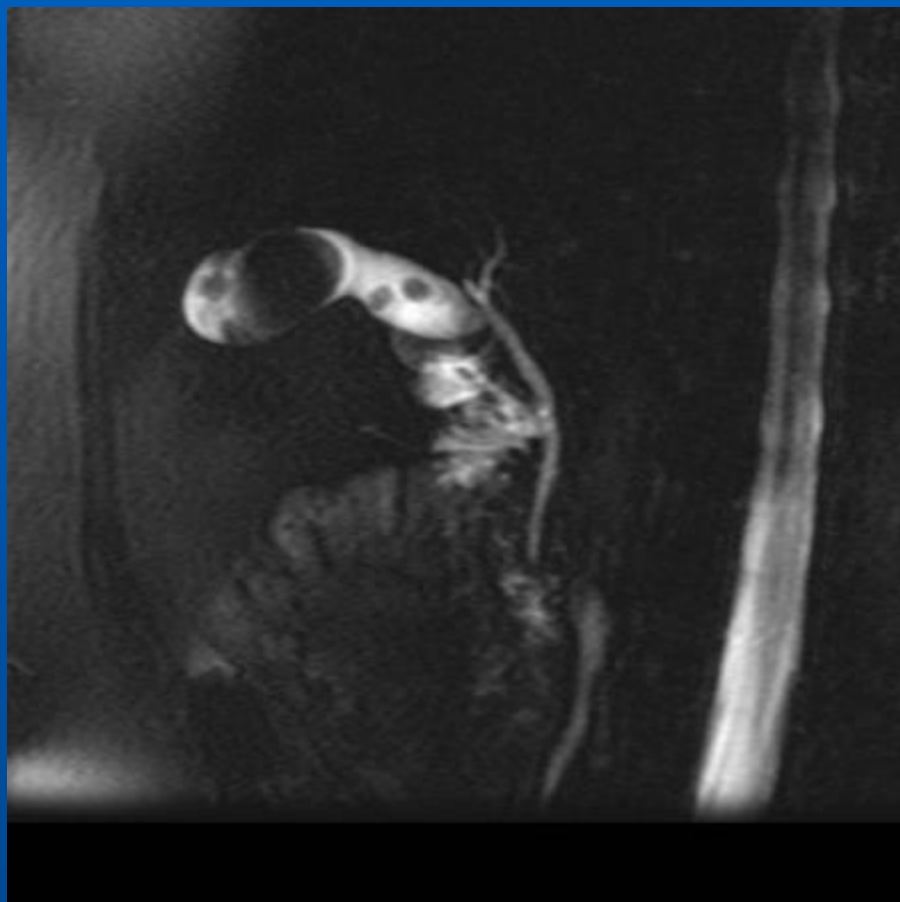
STIR ИП



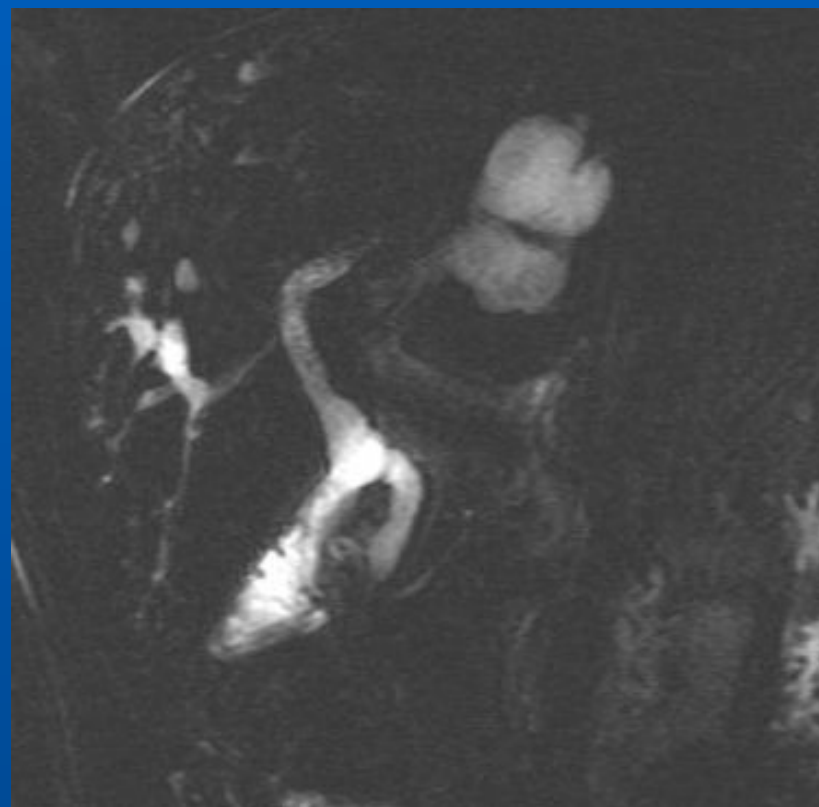
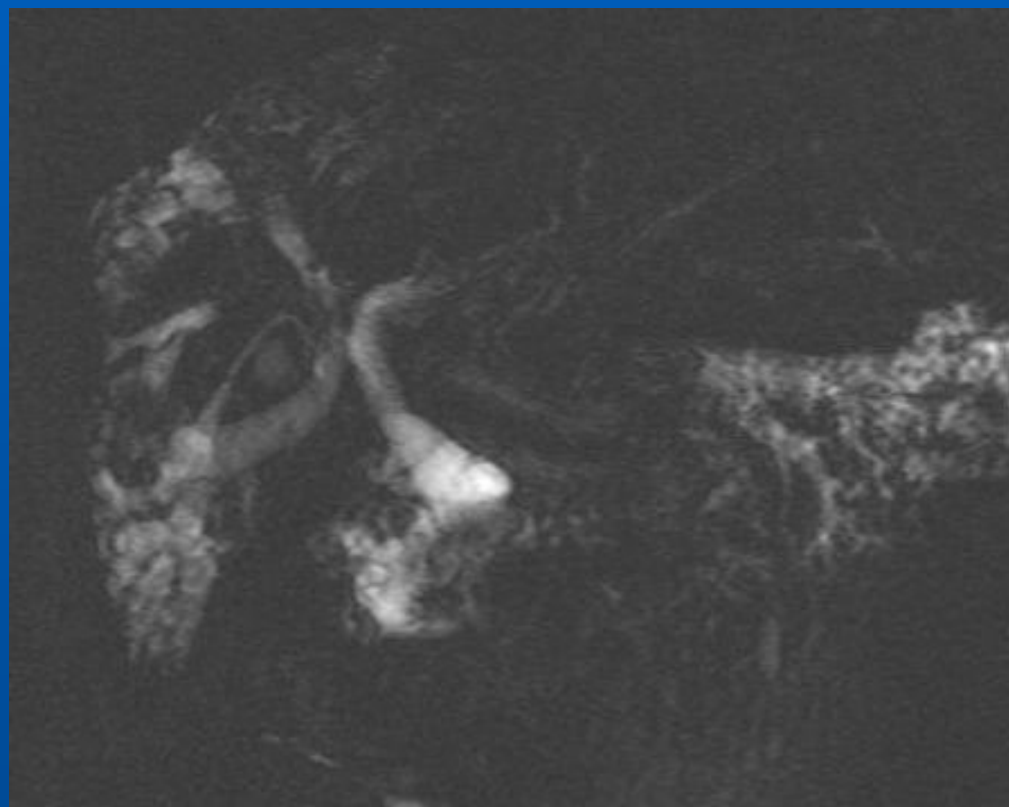
Эхинококковая киста печени



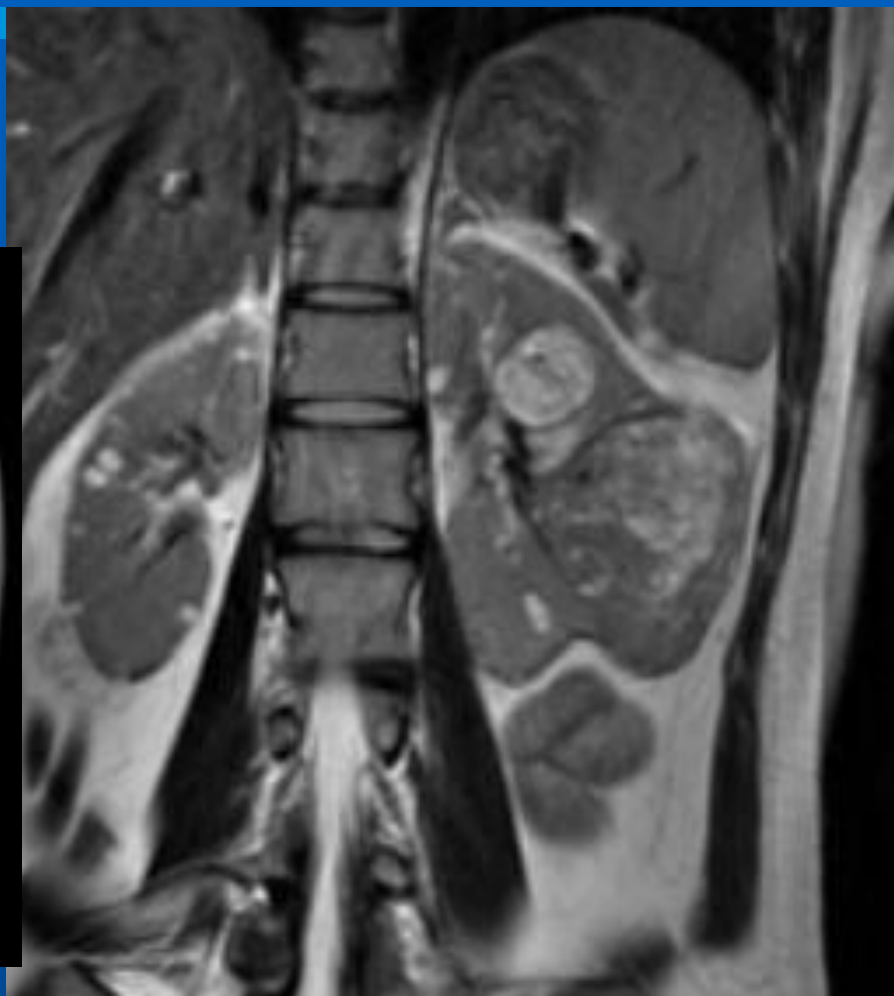
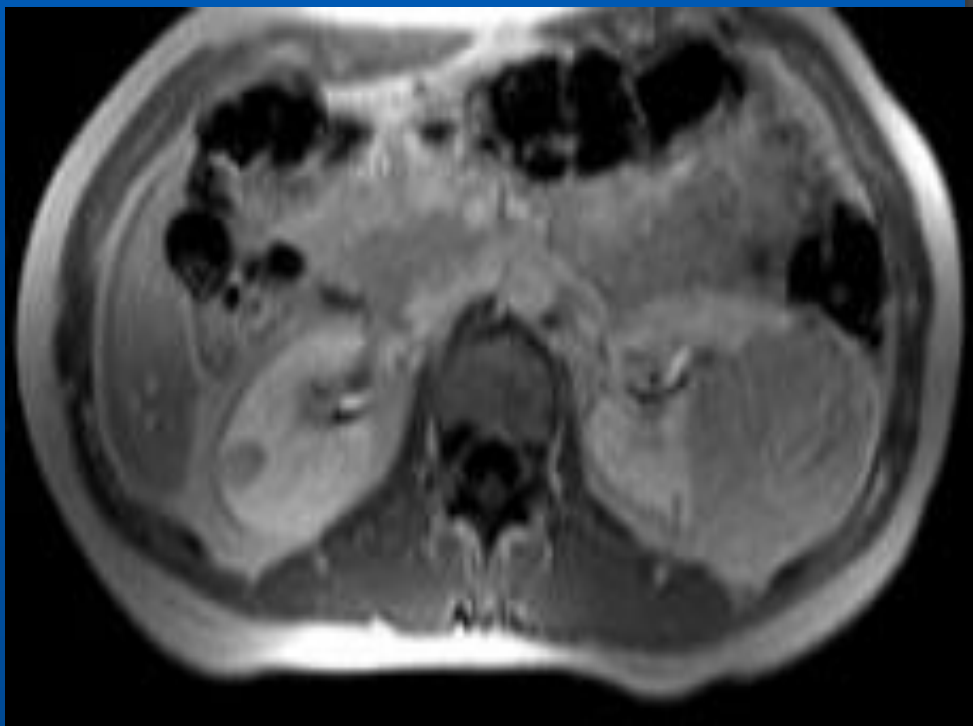
МР холангиопанкреатография. Желчнокаменная болезнь.



МР-холангиопакреатография. Болезнь Короли.



Патологические образования почек

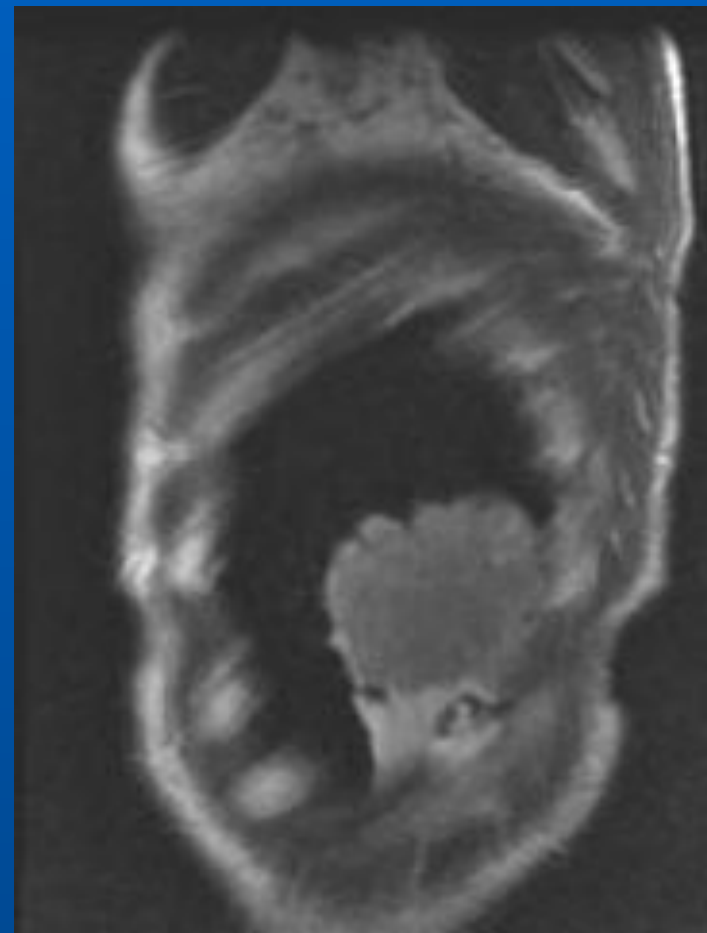
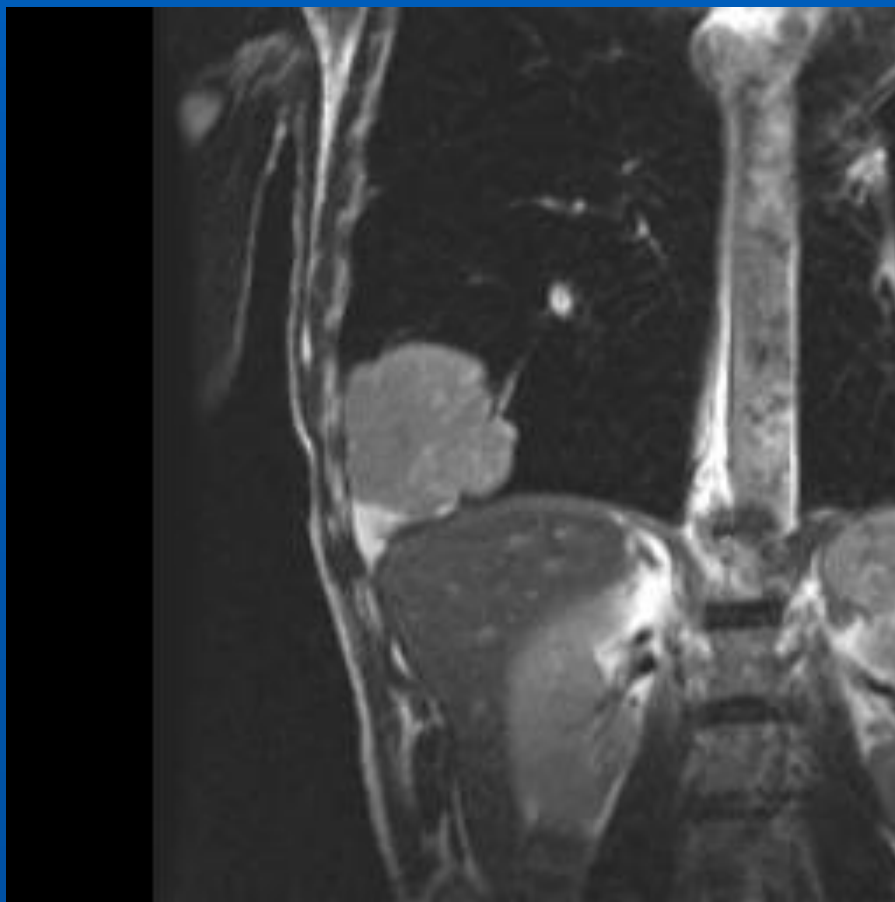


Контрастная МР

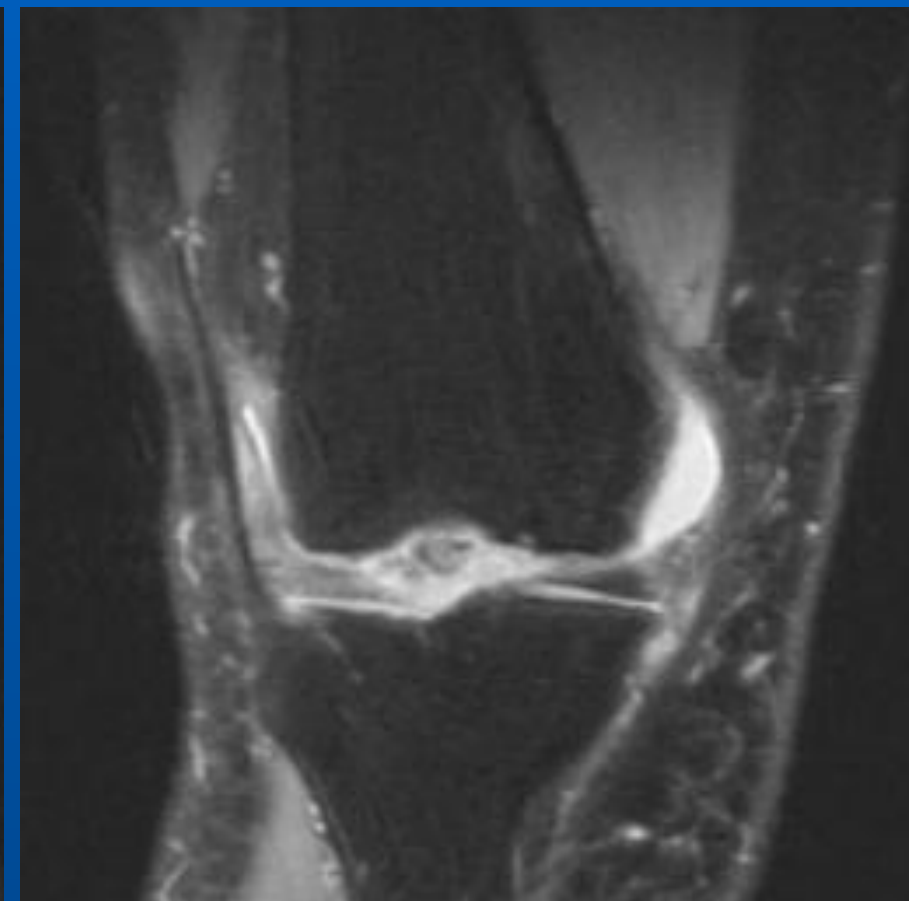
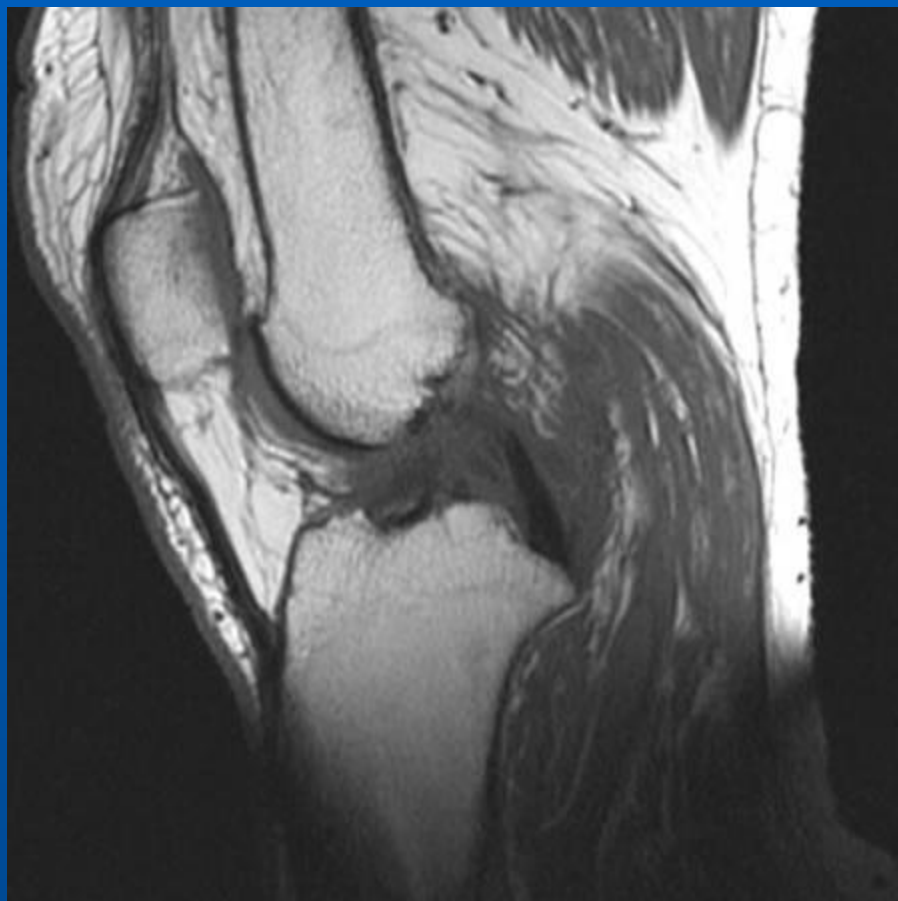
ангиография
брюшной
аорты и
почечных
артерий



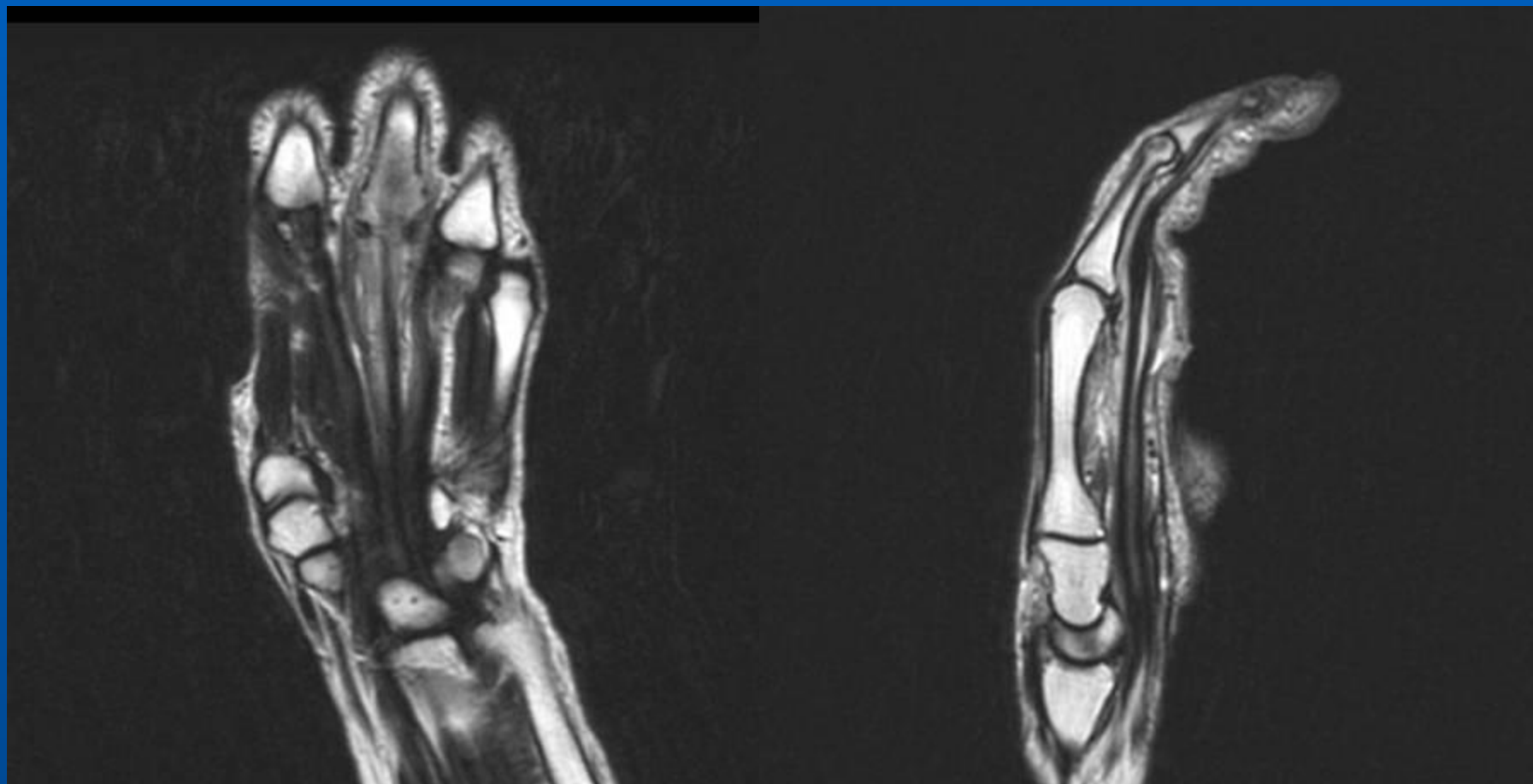
Периферический рак легкого



Повреждение передней крестообразной связки коленного сустава



Тендо-синовиит сгибателей III пальца



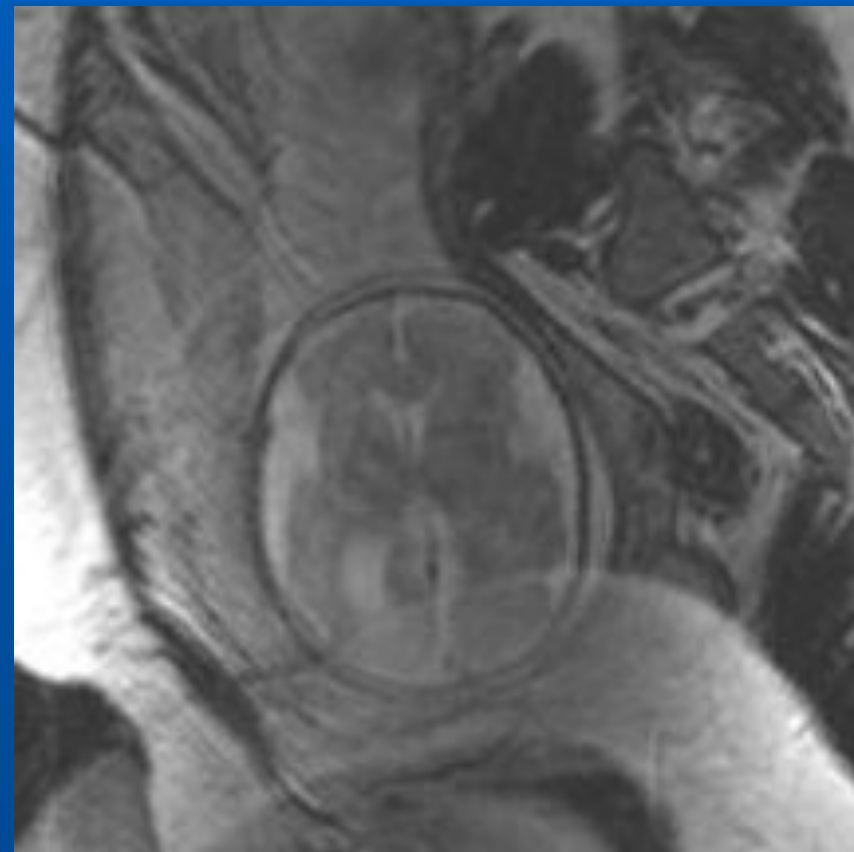
Артрит лучезапястного сустава с формированием эрозий.

МРТ с контрастированием.

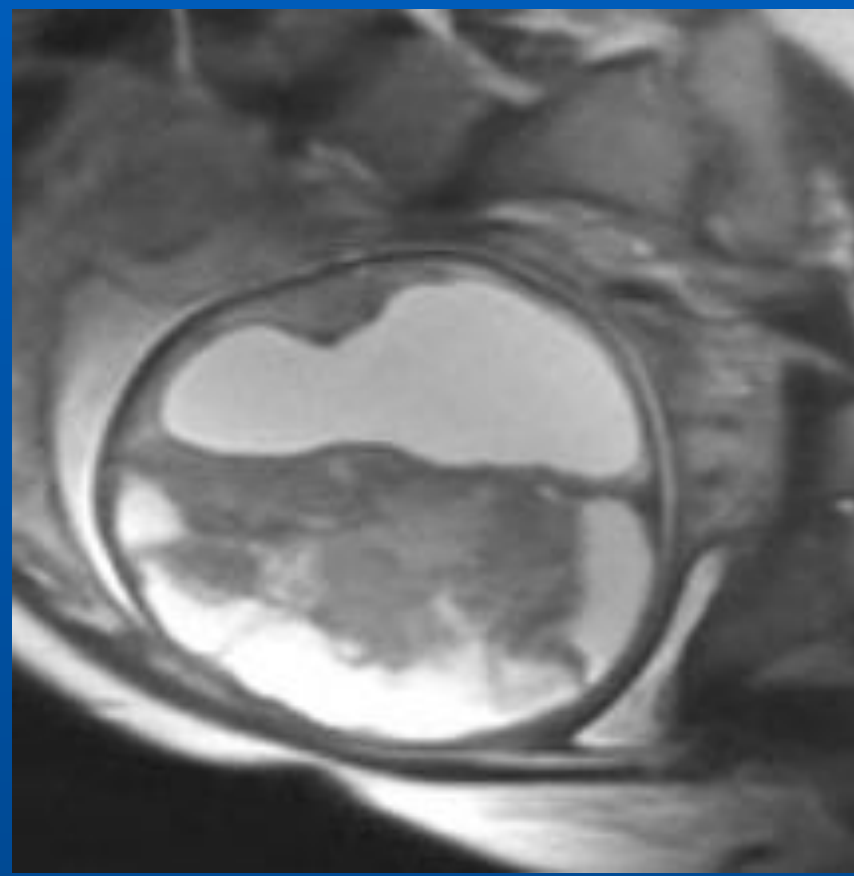
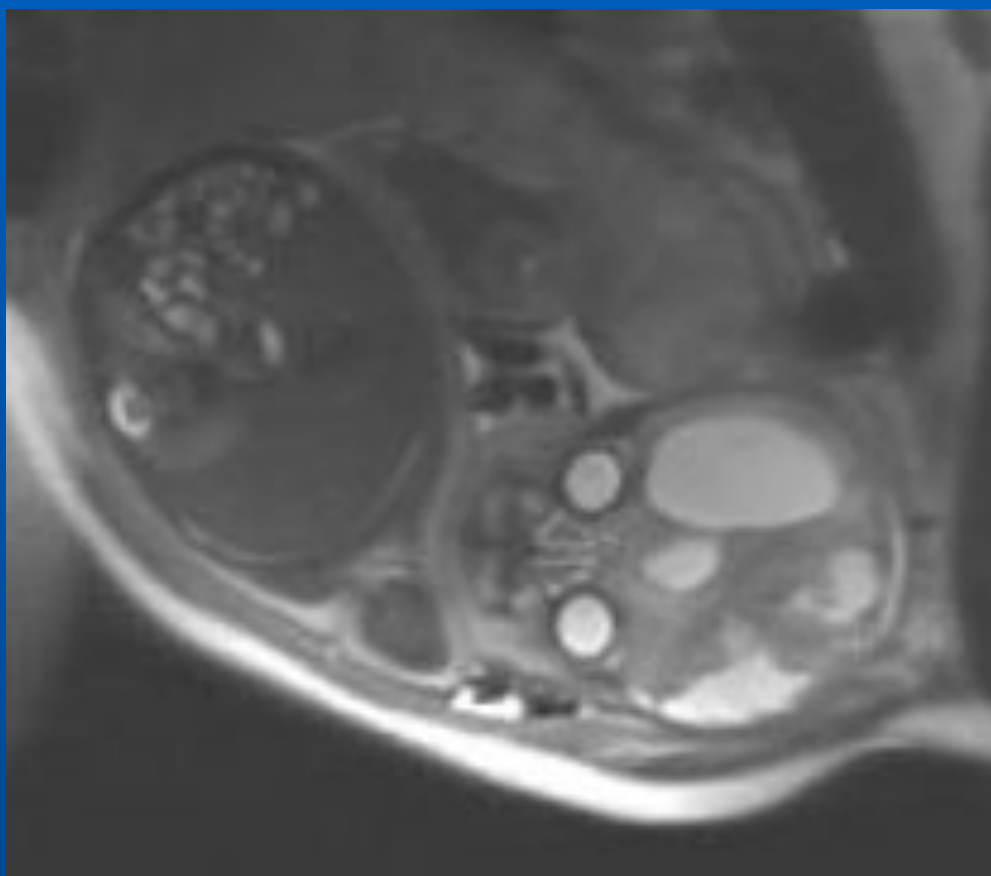


МРТ плода.

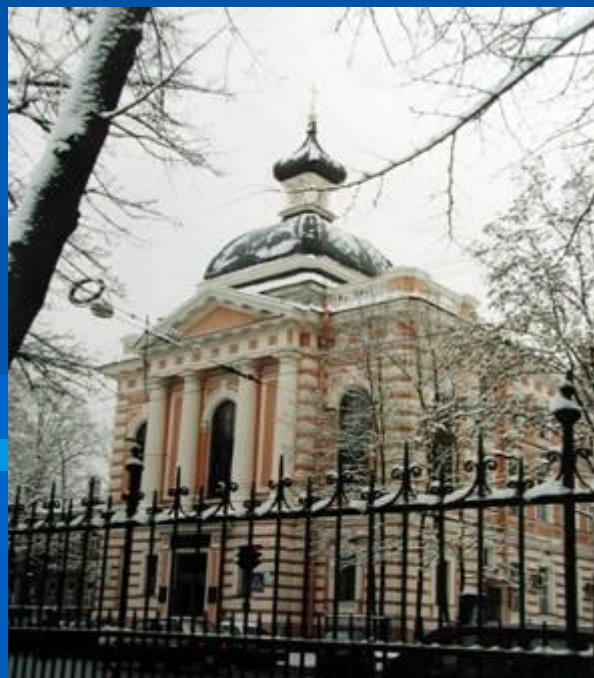
Унилатеральная вентрикуломегалия.



МРТ плода. Патологическое образование правой гемисферы мозга.



Медицинская академия последипломного образования



Санкт-Петербург

ул. Кирочная 41

тел. 272-57-44