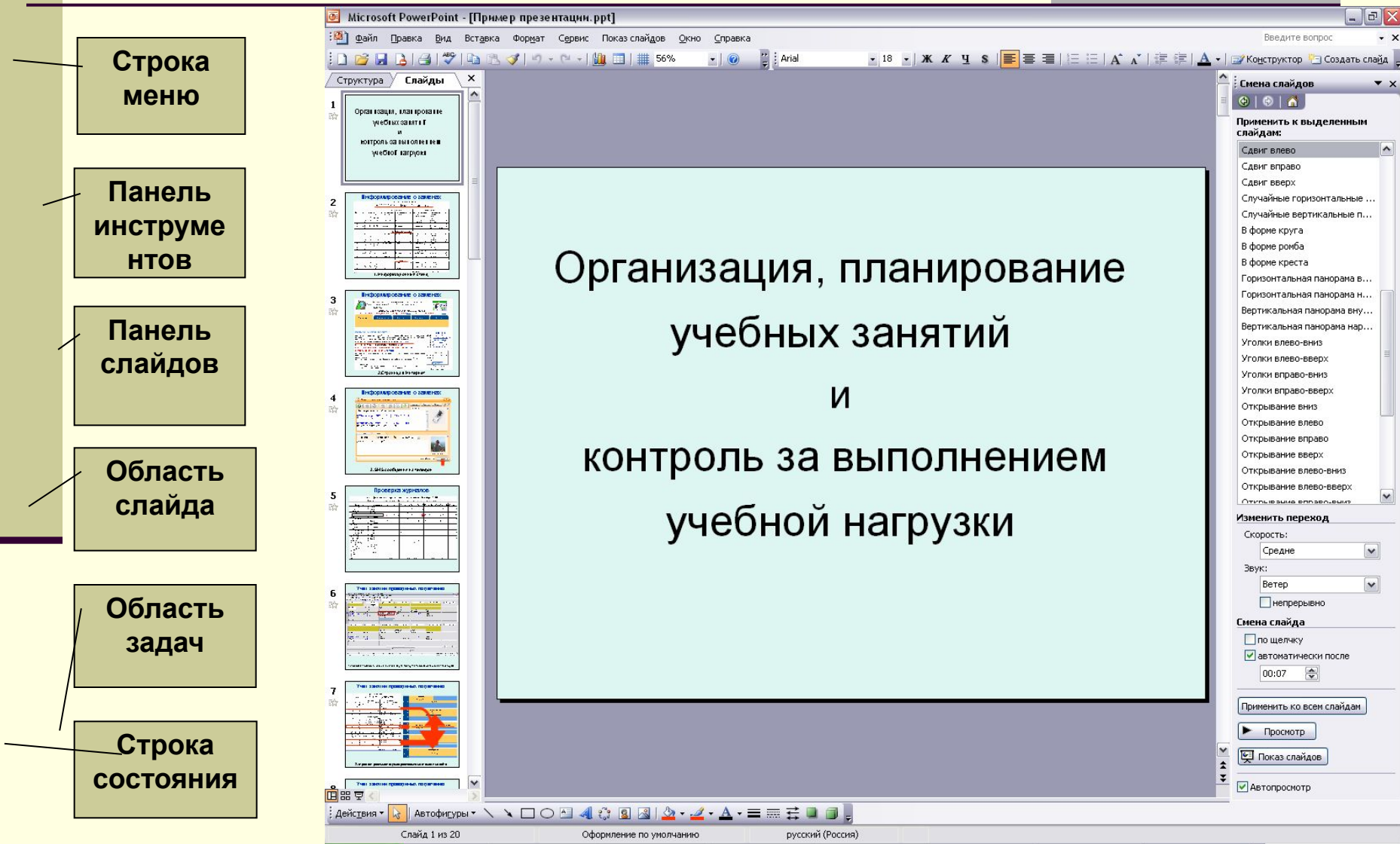


Урок № 6

**Создание презентаций
в Microsoft Power Point**

Структура интерфейса Microsoft PowerPoint

Microsoft PowerPoint программа для создания , редактирования и просмотра презентаций. Презентация состоит из последовательности отдельных, взаимосвязанных кадров, называемых **слайдами**.



The image shows a screenshot of the Microsoft PowerPoint application window. The main slide area displays the text: "Организация, планирование учебных занятий и контроль за выполнением учебной нагрузки". To the left of the main slide is a vertical pane showing a list of slides (1-7) with thumbnails. To the right is a task pane titled "Смена слайдов" (Slide Change) with various options for slide transitions and navigation. The interface includes a menu bar at the top, a toolbar below it, and a status bar at the bottom. Several callout boxes on the left side point to specific parts of the interface:

- Строка меню (Menu bar)
- Панель инструментов (Toolbox)
- Панель слайдов (Slide pane)
- Область слайда (Slide area)
- Область задач (Task pane)
- Строка состояния (Status bar)

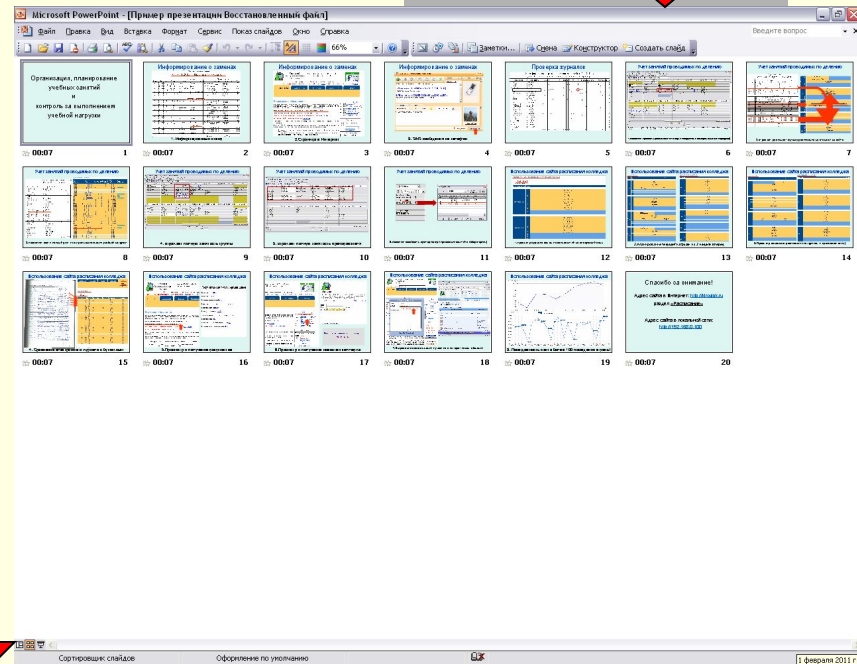
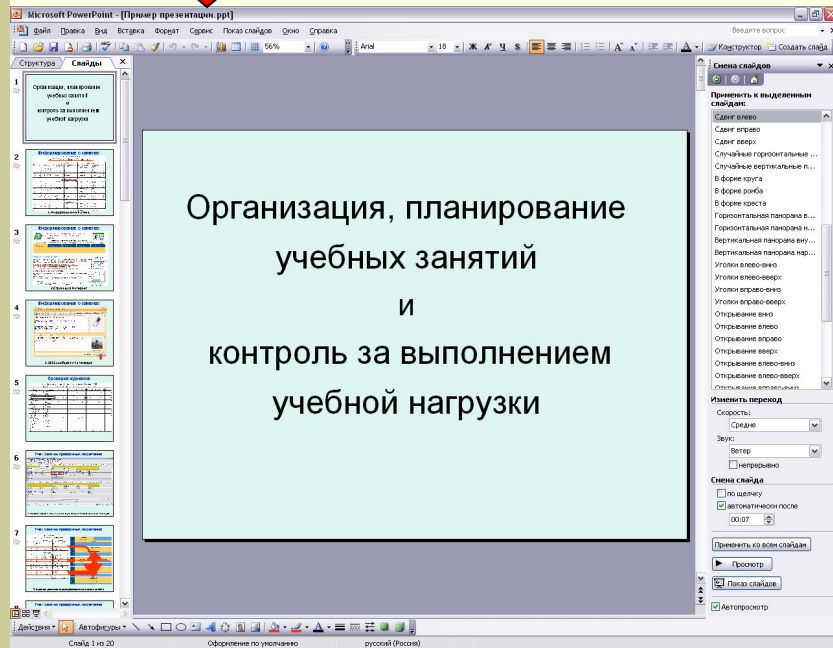
Способы отображения слайдов

Меню Вид или пиктограммы в левом нижнем углу экрана

ОБЫЧНЫЙ

ПОКАЗ СЛАЙДОВ

СОРТИРОВЩИК



Организация, планирование учебных занятий и контроль за выполнением учебной нагрузки

Порядок создания презентации

Этапы создания презентации

(последовательность может быть изменена по желанию создателя)

1. Выбор тематики презентации
2. Подбор материала (текст, фото, видео, аудио и т.д.)
3. Создание слайдов (выбор структуры, форматирование презентации) и наполнение их материалом
4. Выбор и настройка анимации объектов
5. Настройка смены слайдов
6. Показ слайдов
7. Публикация презентации

Операции со слайдами

При открытии Microsoft PowerPoint открывается новая презентация с одним слайдом

Удаление слайда

Для того чтобы удалить слайд или группу слайдов, необходимо выделить их и удалить, используя операцию «Удалить слайд» пункта меню «Правка» или операцию «Вырезать».

Дублирование слайда

Для дублирования слайда выделите нужный слайд и выберите команду дублировать в контекстном меню пункта «Правка». Так же можно дублировать и группу слайдов.

Копирование слайда

С помощью соответствующей команды копируйте нужный слайд. Для его вставки выделите слайд, за которым должен следовать скопированный слайд, а затем нажмите правую кнопку мыши и в контекстном меню выберите команду Вставить.

Вставка нового слайда

Откройте тот слайд, после которого Вы хотите вставить новый, и выполните команду Вставка - Создать слайд или воспользуйтесь пиктограммой, размещенной в панели Форматирование .

Форматирование слайдов

Использование параметров форматирования значительно упрощает работу со слайдами

1. Тип разметки - функцией "Разметка слайда" в меню "Формат".

2. Оформление слайда

- Фон (меню Формат команда Оформление слайда ссылка Цветовые схемы)
- Шаблоны оформления (меню Формат команда Оформление слайда ссылка Шаблоны оформления)



Объекты слайда

Слайды, подготовленные средствами Microsoft PowerPoint, в сочетании с анимацией и интерактивными элементами обеспечивают качественно новый уровень предоставления информации.

К объектам, размещаемым на слайде, относятся:

- Фон (меню Формат)
- Текст (меню Вставка)
- Гиперссылки (меню Вставка)
- Колонтитулы (меню Вид)
- Таблицы (меню Вставка)
- Графические изображения (меню Вставка - Рисунок)
- Диаграммы (меню Вставка)
- Фильм (меню Вставка)
- Звук (меню Вставка)

Пример содержимого слайда

The slide contains the following elements:

- A white rectangular box.
- A smiley face icon.
- A yellow megaphone icon.
- A yellow excavator image.
- A blue hyperlink labeled "Сайт колледжа".
- A table with two columns and one row, with the word "Таблица" in the first cell.
- A bar chart with four groups of bars (1 кв, 2 кв, 3 кв, 4 кв) and a legend for "Восток", "Запад", and "Север".
- A date "31/01/2011" at the bottom left.
- A task pane on the right with a dropdown menu showing "Дувакина", a date "Ср 17 Ноябрь 2010", and a list of items: "Б - 2.2к 204 информатика (ЛПР)", "Д - 1.1 204 информатика (ЛПР)", and "Д - 4.1 204 ИТПД (ЛПР)".

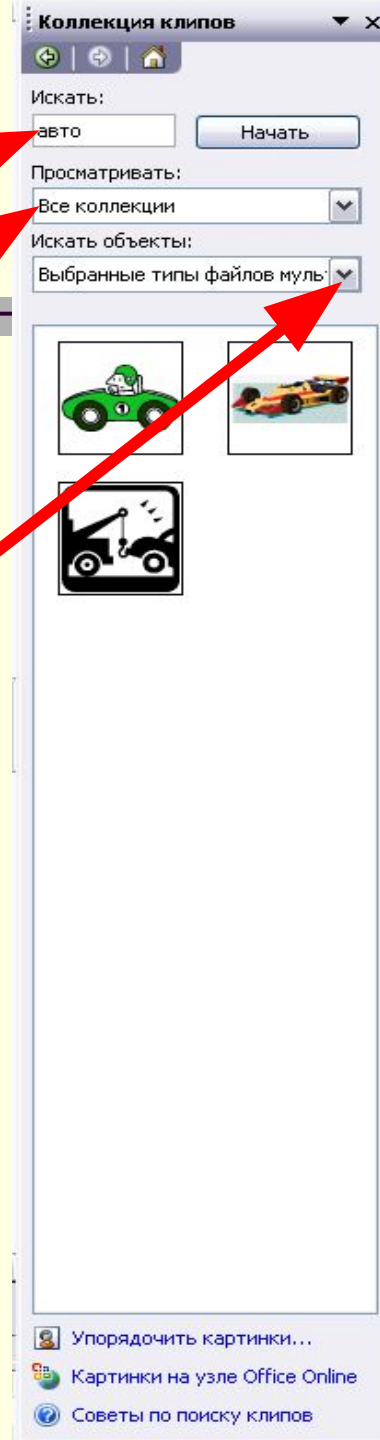
Red arrows from the list on the left point to these elements: "Фон" points to the slide background; "Текст" points to the title; "Гиперссылки" points to the "Сайт колледжа" link; "Колонтитулы" points to the date; "Таблицы" points to the table; "Графические изображения" points to the excavator image; "Диаграммы" points to the bar chart; "Фильм" points to the megaphone icon; "Звук" points to the megaphone icon.

Коллекция клипов

Коллекция клипов позволяет ускорить процесс поиска и наполнения слайдов мультимедийным материалом. Меню «Вставка» подменю «Фильм и звук»

Последовательность поиска и выбора объектов:

1. Ввод образца поиска
2. Выбор коллекций (личные, Ms Office, Web-коллекции)
3. Выбор типа объекта (картинки, фото, фильм, звук)
4. Поиск объекта
5. Вставка в слайд (команда вставить)

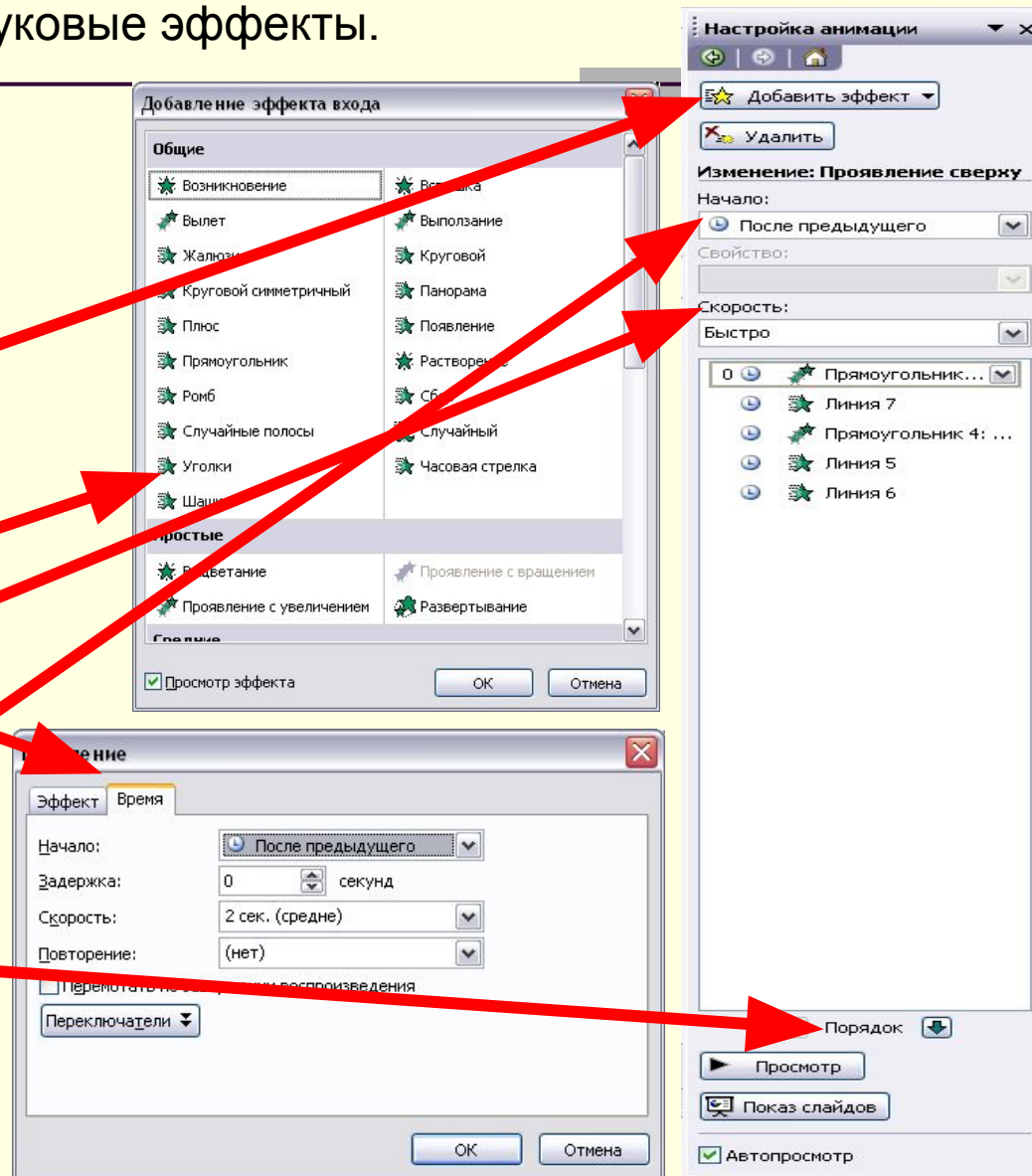


Анимация объектов

Анимация - позволяет задать и настроить для текста и других объектов слайда один из встроенных анимационных эффектов PowerPoint, включающих как видео так и звуковые эффекты.

Вставка анимации

1. Выберите в меню Показ слайдов команду «Настройка анимации»
2. Щелкните на объект и нажмите кнопку добавить эффект
3. Выберите эффект (просмотр автоматически)
4. Настройте **параметры анимации** (правой кнопкой на эффект)
5. Настройте последовательность и порядок появления эффектов



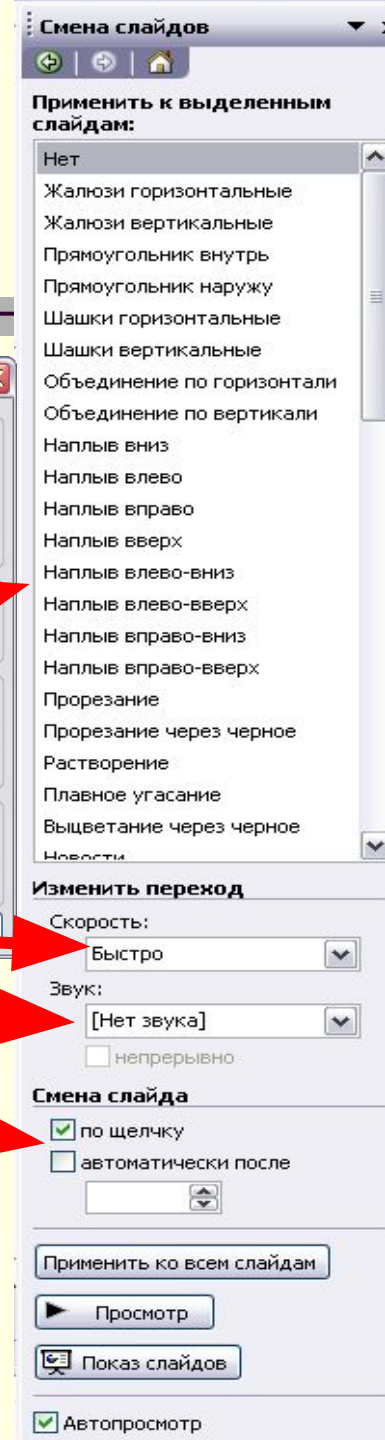
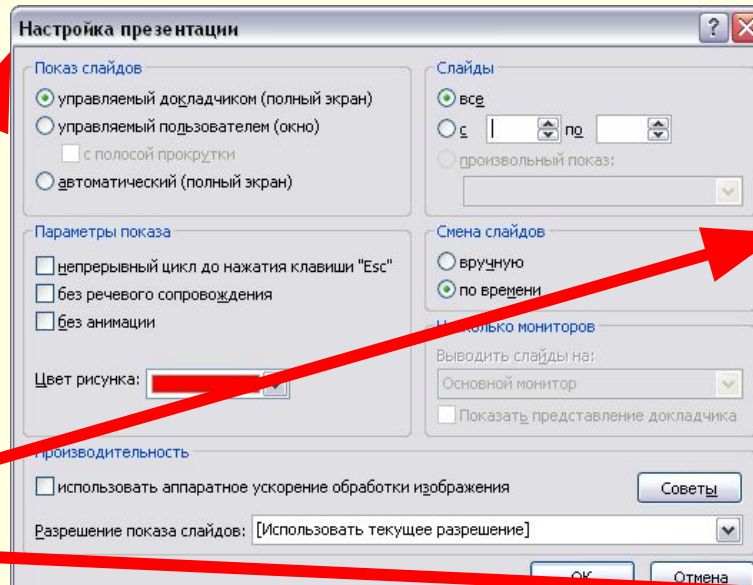
Смена слайдов

Сменой слайда называется способ появления слайда во время показа слайдов. Возможен выбор из большого числа способов и изменение скорости смены слайда.

Настройка презентации

1. Выберите в меню Показ слайдов команду «Настройка презентации»
2. Выберите в меню Показ слайдов команду «Смена слайда»

- Выбор перехода (просмотр происходит автоматически)
- Скорость перехода
- Звуковое сопровождение
- Порядок смены слайдов



Настройка показа слайдов

Настройка показа слайдов заключается в настройке времени показа и звукового сопровождения показа

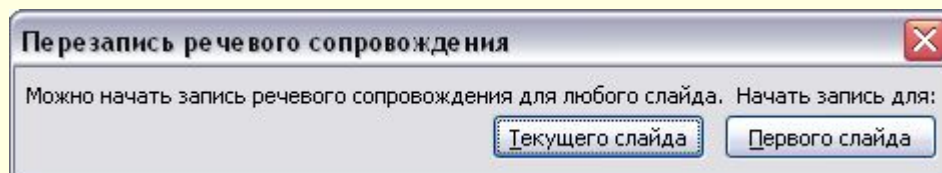
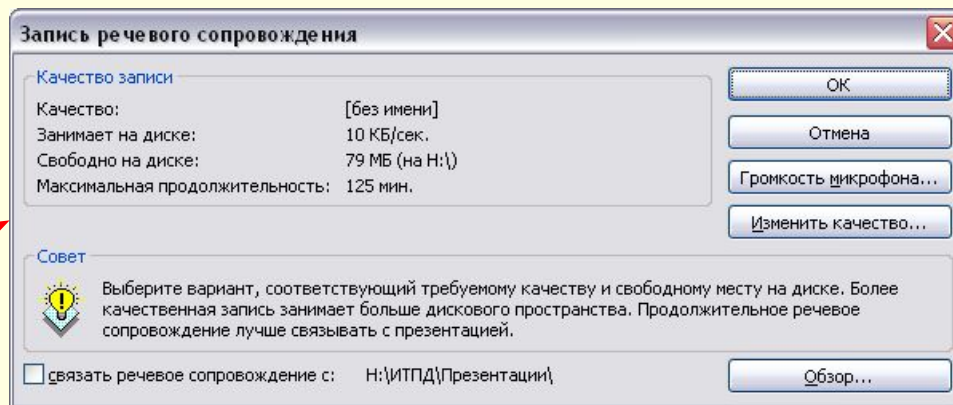
Настройка времени показа

Выберите в меню Показ слайдов команду «Настройка времени» (автоматически начнется показ с записью времени показа слайда)

Звукозапись

Выберите в меню Показ слайдов команду «Звукозапись»

- настройка параметров звукозаписи
- выбор слайдов со звуковым сопровождением



Показ слайдов

Показ слайдов позволяет просматривать созданную презентацию на мониторе или другом оборудовании

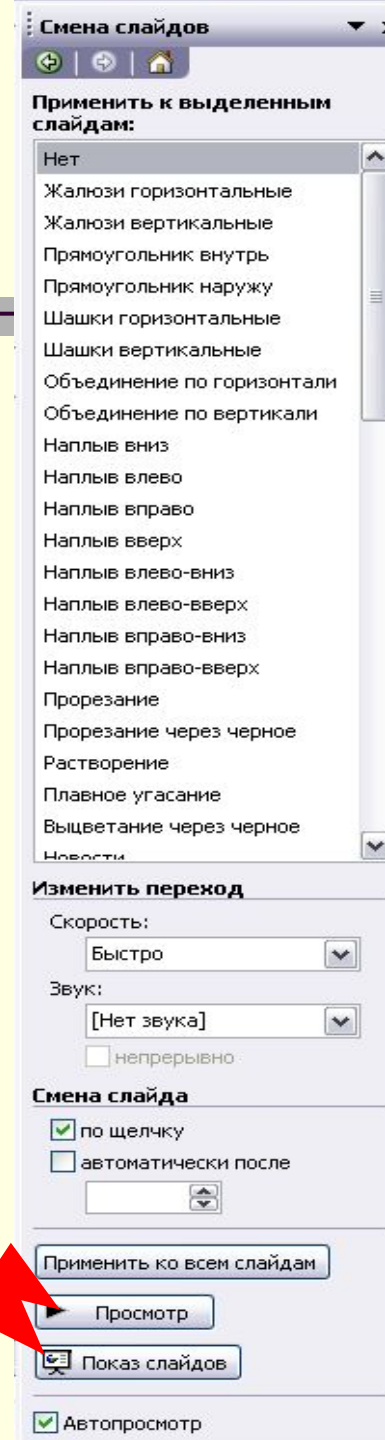
Способы показа

- с первого слайда меню Показ слайдов команда Начать показ (F5)
- с текущего слайда (Shift+F5)
- просмотр в окне

Управляющие кнопки

(левый нижний угол экрана)

- стрелка
- ручка
- фломастер
- выделение
- ластик



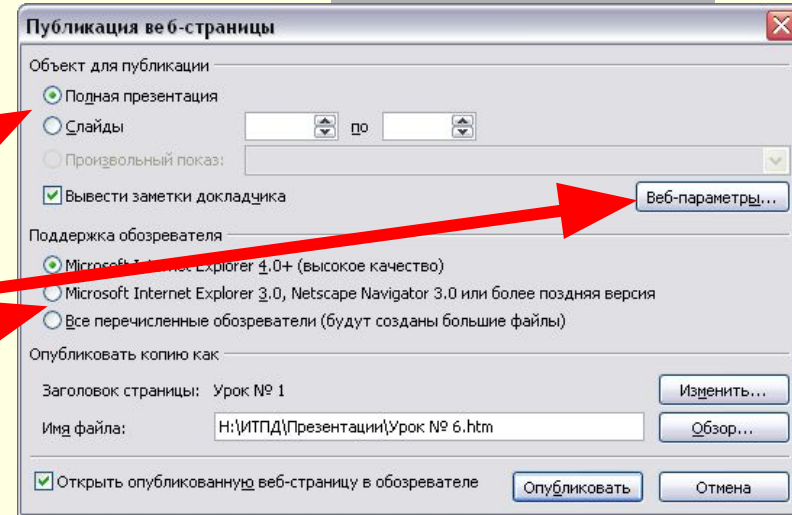
Публикация слайдов

Microsoft PowerPoint позволяет создавать страницы для публикации в Интернет и упаковывать презентации для их переноса на другой компьютер

Публикация Web страниц

(меню Файл команда Сохранить как web страницу)

- публикация в файлах или в архиве
- выбор слайдов публикации
- задание web параметров
- поддержка обозревателей



Упаковка файлов для переноса

(меню Файл команда Подготовить для компакт-диска)

- Выбор файла (файлов)
- Параметры упаковки (просмотрщик, связанные объекты, шрифты)
- Копировать на компакт-диск или в папку компьютера

