



Решения Microsoft System Center

для мониторинга и управления инфраструктурой

Изменения в условиях кризиса

Планы российских директоров относительно внедрения инноваций в ближайшие годы и прогнозы по изменению объемов ИТ-бюджетов в 2011 г.



(по итогам CNews FORUM)

Распределение объемов рынков решений по Управлению Инфраструктурой по отраслям в %.

значная торговля, 2.1

офессиональные услуги, 2.2

Процесное производство, 12

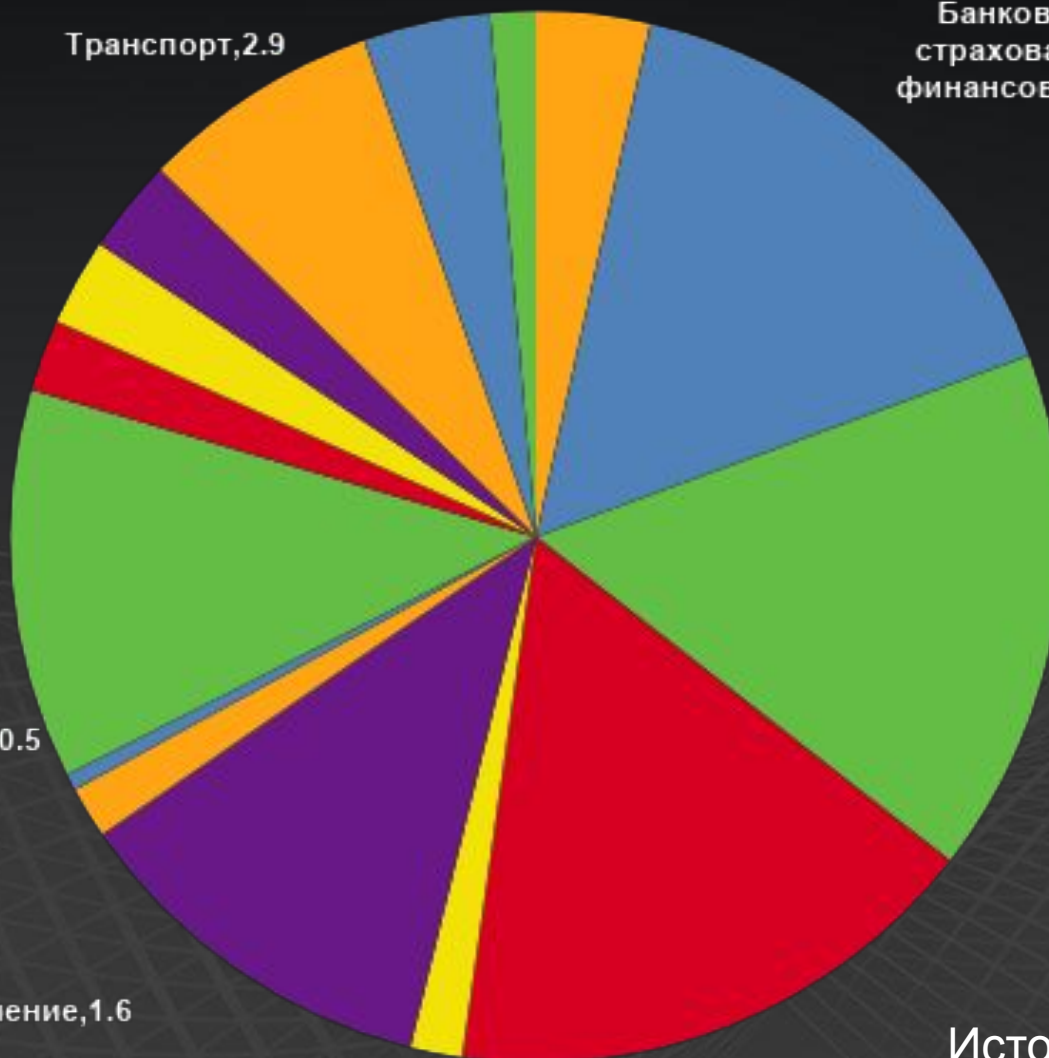
Прочие услуги, 0.5

Здравоохранение, 1.6

Транспорт, 2.9

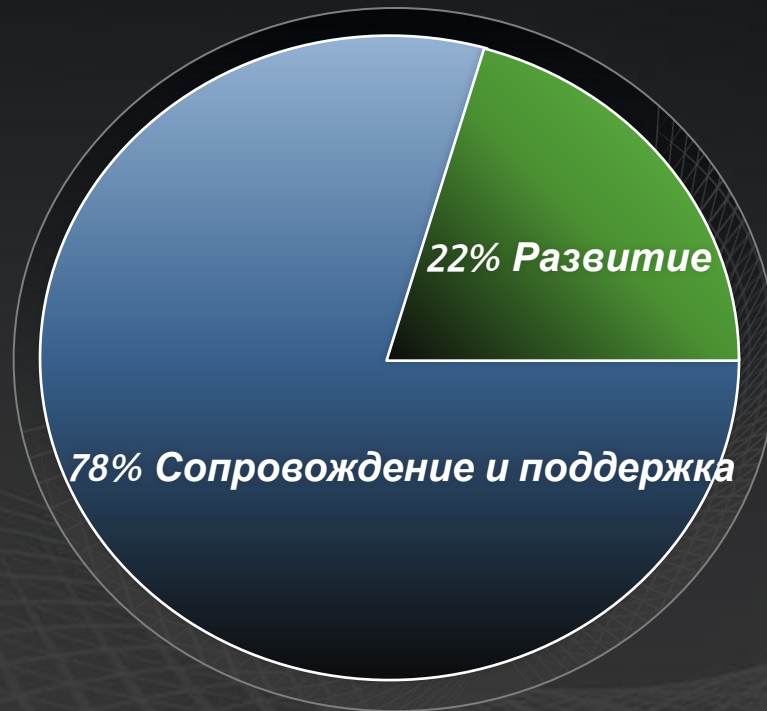
Банковские услуги, страхование и прочие финансовые услуги, 15.9

Телекоммуникации, 11



Источник: IDC, 2010
Дискретное

Цель: Сокращение расходов на поддержку существующей инфраструктуры



Проблема:

78% IT бюджета тратится на сопровождение и поддержку существующей инфраструктуры, и есть тенденция к росту этой доли.

Основные акценты управления ИТ инфраструктурой



Сокращение расходов на сопровождение и поддержку ИТ инфраструктуры

Управление и контроль за приложениями



Соответствие требованиям аудита, лицензионная чистота

Проактивный мониторинг элементов сети



Обеспечение непрерывности работы бизнес критических систем

Эффективная система резервирования



Снижение стоимости создания резервных копий при растущих объёмах данных

Содержание

Управление и контроль за приложениями

Проактивный мониторинг элементов сети

Эффективная система резервирования

Управление и контроль за приложениями

Неконтролируемая конфигурация ПК

Отчетность по инвентаризации ИТ хозяйства

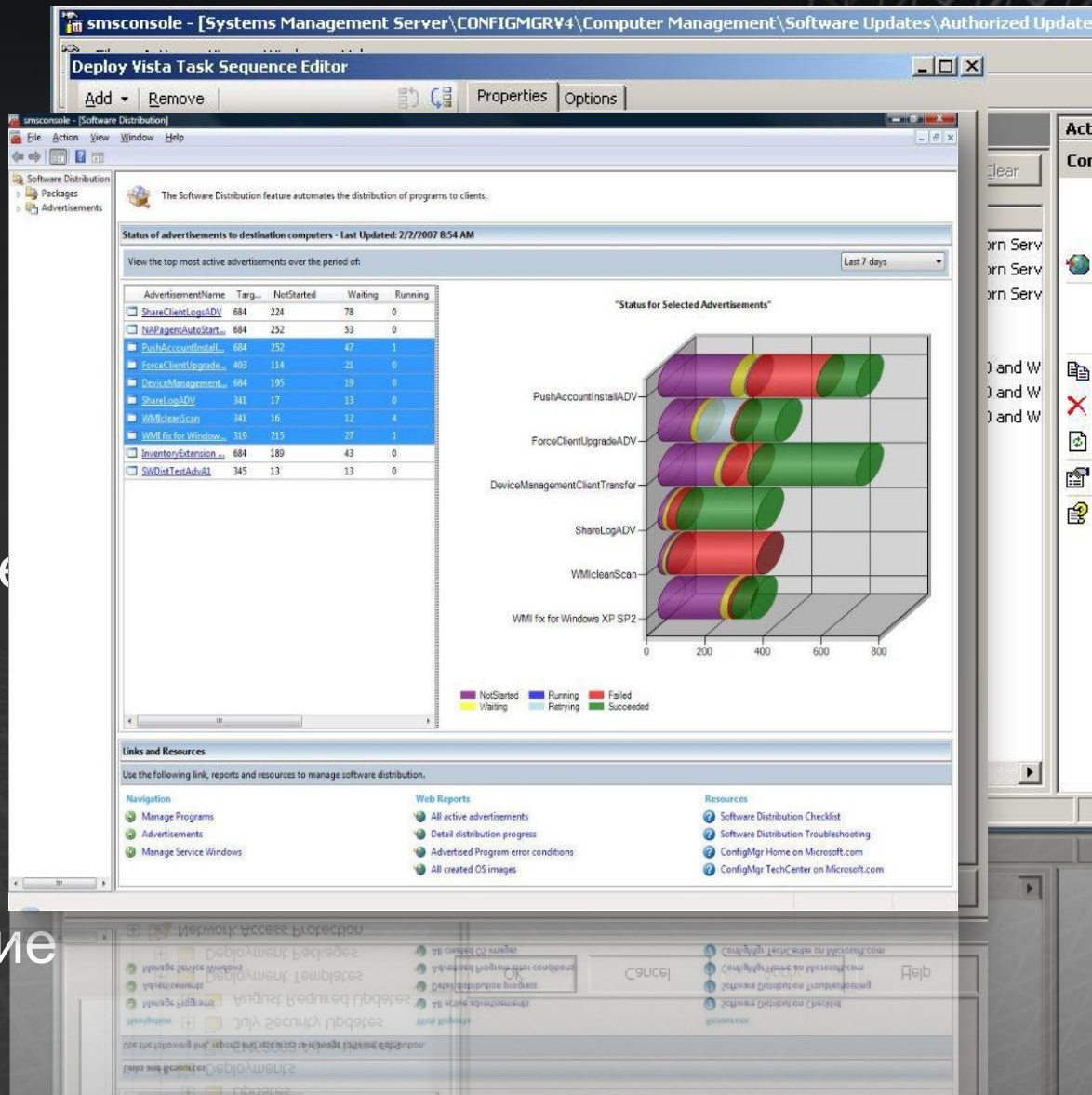
Анализ отклонений конфигураций систем

Актуальное состояние систем и приложений

Сложность управления ПК в филиалах

SC Configuration Manager

- Распространение программного обеспечения
- Управление обновлениями ОС и прикладного ПО
- Инвентаризация программного и аппаратного обеспечения
- Оценка уязвимостей клиентов
- Мониторинг использования ПО
- Удаленное управление



Зачем внедрять?

Актуализация информации – о парке техники и его составе, об установленном ПО и ОС.

Контроль лицензионной чистоты – позволяет проконтролировать соответствие подписанных лицензионных контрактов и текущей ситуации «по факту установки».

Оптимизация использования лицензий – позволяет понять на сколько активно используются установленное ПО и более эффективно спланировать будущие закупки.

Сокращение времени на поддержку ИТ – за счет централизованной установки ПО и ОС, возможно сократить время ИТ-персонала на рутинные операции, позволив им тем самым уделять больше времени на внедрение новых бизнес-критичных сервисов. Позволяет сместить фокус с поддержки ИТ-инфраструктуры на её развитие.

Безопасность – позволяет контролировать соответствие установленного ПО стандартам: список обновлений, версия антивируса и т.д.

Количество клиентов: 100–500

Длительность внедрения: 2–3 месяца.

Стоимость работ: \$40,000

Полученный эффект:

Экономия рабочего времени ИТ персонала за счёт автоматизации рутинных задач – до 50%.

Увеличение скорости обработки запросов, поступающих в службу технической поддержки – в 2 раза.

Актуальность и достоверность данных получаемых в ходе регулярной инвентаризации.

Управление и контроль за приложениями

Проактивный мониторинг элементов сети

Эффективная система резервирования

Проактивный мониторинг элементов сети

Много серверов, мало специалистов

Как обеспечить уровни обслуживания?

Как предотвратить возникновение проблем?

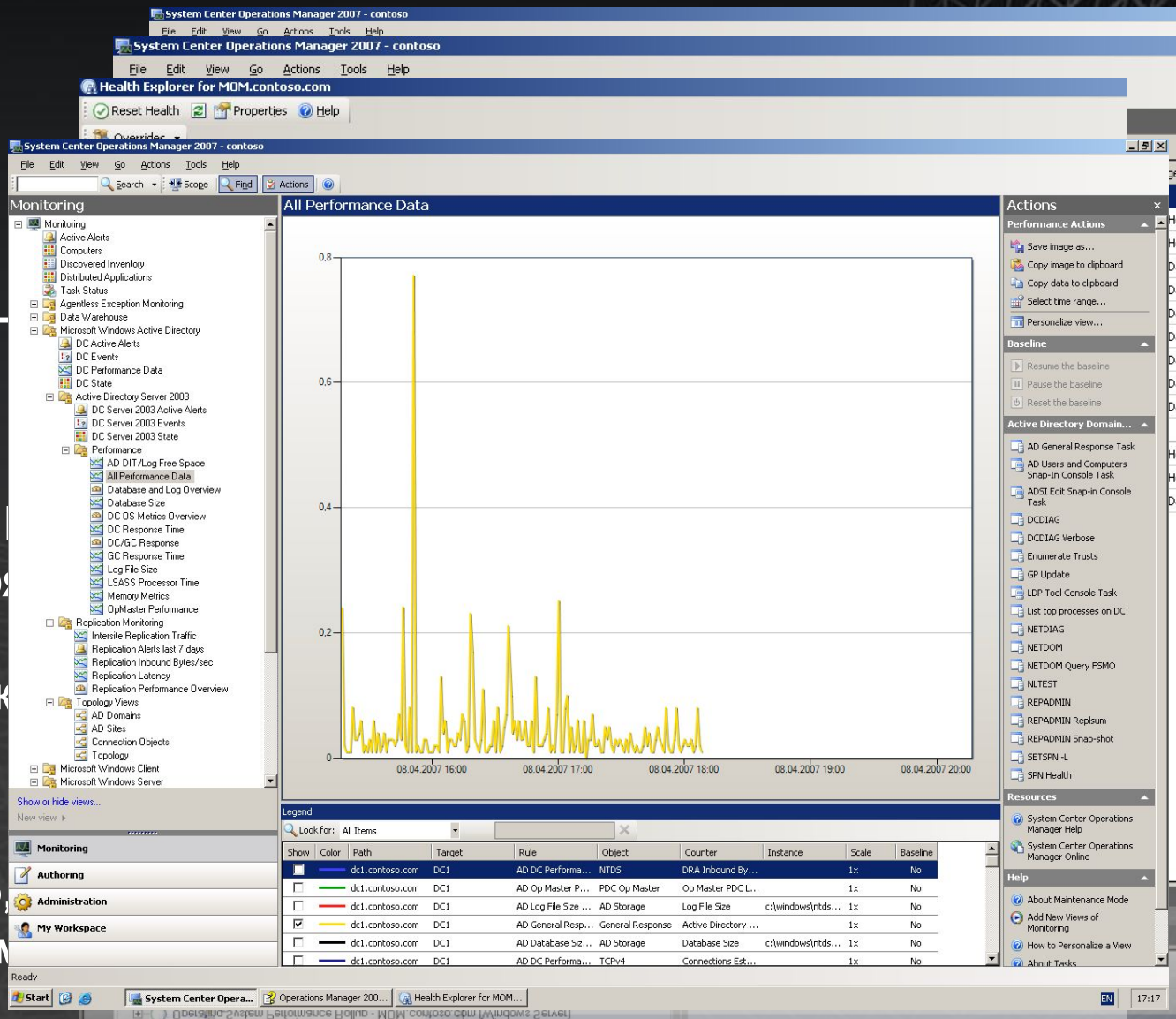
Получить отчетность по работе служб?

Как упростить внедрение новых технологий?

Уменьшить сложность растущих систем?

SC Operations Manager

- Мониторинг аппаратного и программного обеспечения
- Руководство к действию, пополнив База Знаний
- Повышение эффективности служб, благодаря использованию «лучших практик»
- Выявление потенциальных проблем до того, как они станут реальными



Зачем внедрять?

Повышение надежности – Повышение надежности инфраструктуры за счет проактивного мониторинга. «Узнайте о сбое раньше, чем об этом вам сообщат пользователи».

Повышение эффективности работы – Снижение времени, затрачиваемого ИТ-сотрудниками на поддержку инфраструктуры за счет:

- Сокращения времени устранения неполадок

- Сокращения времени поиска «корневой причины» неполадки.

Аналитика инфраструктуры – возможность проводить аналитику отказов и принимать профилактические меры по устранению возможных сбоев.

Анализ планируемых закупок – наличие статистики по отказам того или иного оборудования или ПО может помочь более эффективно спланировать будущие закупки новой техники и ПО.

KPI – возможность на основе полученных данных объективно оценивать уровень доступности сервиса для формирования более реалистичных SLA.

Типовой проект

Количество серверов: 10–30

Длительность внедрения: 1–2 месяца (в зависимости от наличия серверов приложений).

Стоимость работ: \$30,000

Полученный эффект:

Сокращение количества незапланированных простоев, связанных со сбоями – в несколько раз.

Экономия рабочего времени ИТ администраторов за счёт автоматизации задач мониторинга – до 70%.

Сокращение времени устранения возникающих проблем – в 2–3 раза.

Управление и контроль за приложениями

Проактивный мониторинг элементов сети

Эффективная система резервирования

Эффективная система резервного копирования

Сложность систем резервного копирования

Необходимо обеспечить единую защиту всех данных?

Как обеспечить резервирование в филиалах?

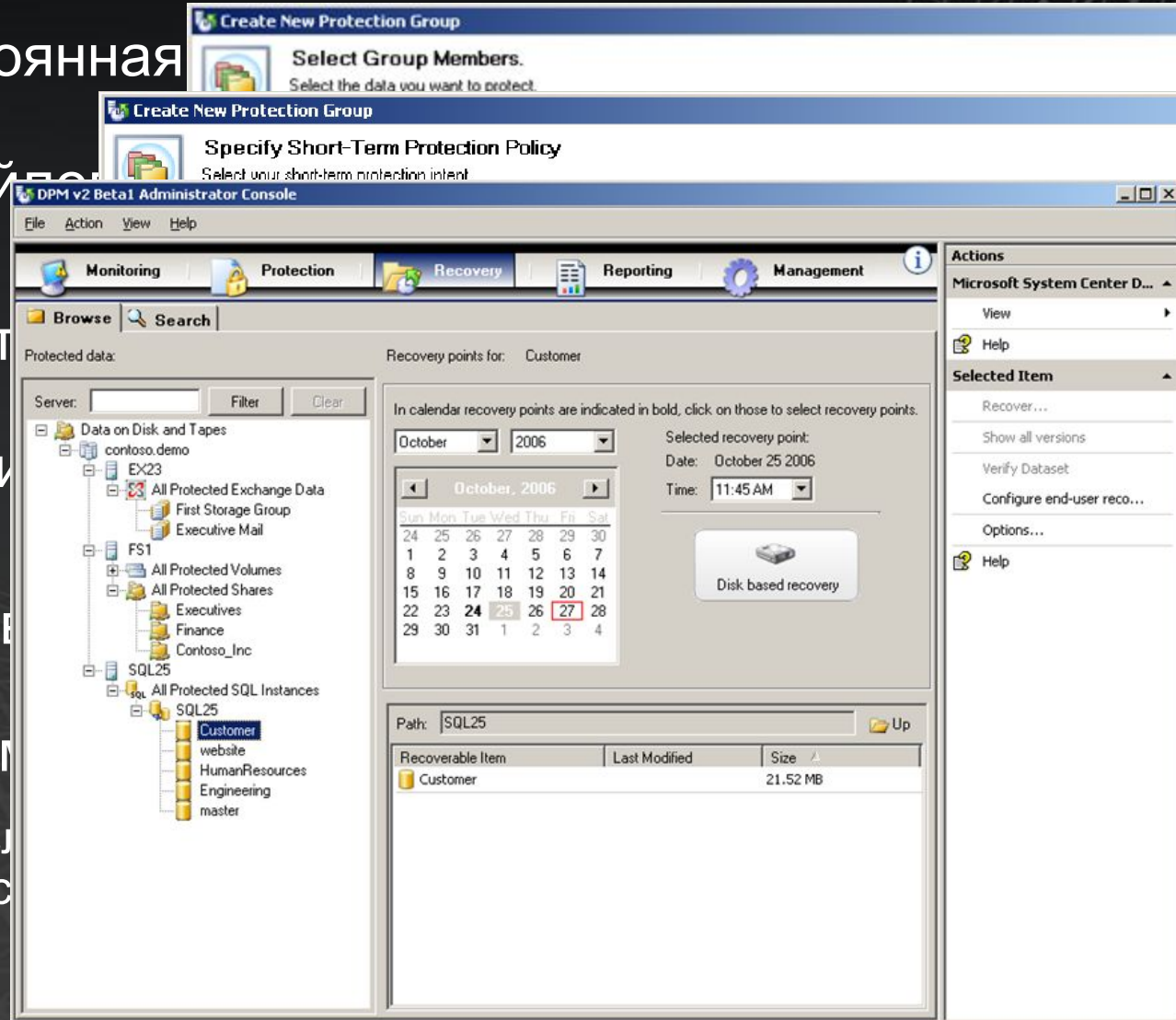
Время проведение копирования слишком велико?

Возможно ли гарантировать восстановление данных?

Что делать с документами на ПК сотрудников?

SC Data Protection Manager

- Практически постоянная защита данных приложений и файлов серверов
- Большое количество запланированных моментальных снимков в день
- Простое восстановление администратором или пользователем
 - Быстрое восстановление накопительного диска



Зачем внедрять?

Минимизация потерь данных – DPM позволяет сохранять данные чаще и быстрее, снижая тем самым риск потери данных до 15 мин.

Централизация процесса хранения данных – данные хранятся на центральном сервере с быстрым дисковым массивом, заменяющем медленные ленты, в следствие чего данные могут быть восстановлены моментально без многочасового ожидания.

Сокращение времени восстановления – позволяет восстанавливать отдельные файлы (почтовые ящики Exchange, фермы SharePoint) за минуты, а не за часы как ранее.

Снижение совокупной стоимости владения (ТСО) – DPM упрощает процесс установки агентов, снижает нагрузку на каналы, требует меньших временных затрат на поддержку со стороны ИТ-администраторов.

Количество серверов: 10–20

Длительность внедрения: 2–3 месяца (в зависимости от наличия серверов приложений).

Стоимость работ: \$30,000

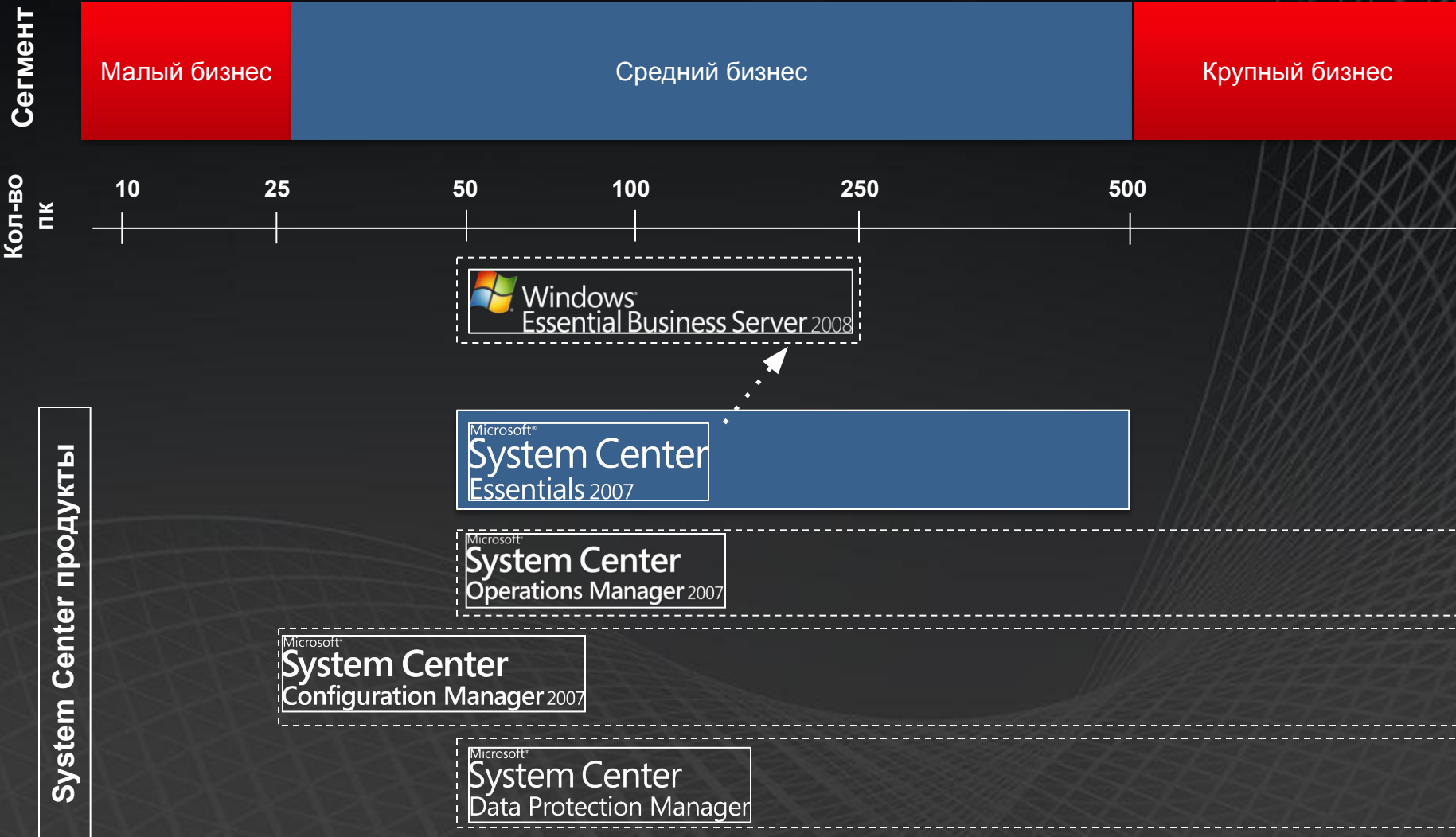
Полученный эффект:

Сокращение времени восстановления данных и систем – до 1–2 часов (в зависимости от объёма).

Экономия рабочего времени ИТ администраторов связанного с задачами резервного копирования и восстановления – в несколько раз.

Отсутствие «окна резервного копирования» и связанных с этим простоев систем.

Сегмент продажи решений по управлению



Инвестиции в развитие направления Advanced Infrastructure Solutions Systems Management

Требование / курсы	Стоимость получения (долл.)*
1 специалист MCSE + MCDBA	5500
1 специалист MCSD	7500
Курс: Планирование, развертывание и управление Microsoft System Center Configuration Manager 2007	1000
Курс: Установка и настройка System Center Operations Manager 2007	1000
Курс: Развертывание и поддержка System Center Virtual Machine Manager V2	600

**Приблизительная оценка сделана на основе тарифов одного из учебных центров, может изменяться в зависимости от текущего уровня подготовки технического специалиста и направления развития*

System Center Еще раз о конкурентах

Почему конкурентные решения, со средней стоимостью на рынке в разы превышающие стоимость решений System Center до сих пор продаются?

		<i>System Center</i>	
		«ПРОТИВ»	и «ЗА»
1.	HP	Отсутствие мультиплатформенности	Win платформа составляет порядка 80-90% инфраструктуры. Готов ли Заказчик переплачивать 100% стоимости за 10% функционала?
2.	Symantec		
3.	IBM		
4.	Remedy		
5.	CA	Невозможность работы с большими, распределенными инфраструктурами	Миф – как результат ранних версий SC. В качестве опровержения – есть компании, в которых SCOM управляет 11 000 серверов и десятки тысяч рабочих мест под управлением SCCM.
6.	CA		
7.	Кембридж		
		Стереотип о «громоздкости» и высокой стоимости решений по управлению ИТ инфраструктурой	Стоимость и еще раз стоимость! Возможность сэкономить при покупке Server Management Suite Enterprise

«Вимм-Билль-Данн» развертывает решение по мониторингу и управлению ИТ-инфраструктурой на базе пакета Microsoft System Center



В построении архитектуры мы ориентируемся на продукты, которые легко интегрируются с уже используемым нами ПО. Поэтому мы высоко оценили опыт применения Microsoft System Center. Входящие в пакет продукты не только идеально интегрируются, но и позволяют максимально оптимизировать управление ИТ-инфраструктурой, и как следствие – сократить стоимость ее поддержки.

Сергей Семенов, руководитель службы инфраструктуры и сервиса «Вимм-Билль-Данн».

Снижение рисков для бизнеса

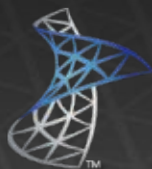
Теперь мы можем контролировать установленные лицензии на ПО и точно планировать наши потребности

Дистанционное развертывание ПО

При приобретении большого числа новых компьютеров установка на них ПО занимает теперь в компании "Вимм-Билль-Данн" полчаса-час

Инвентаризация парка ПК, удаленное управление рабочими станциями

Мы получили ощутимые функциональные выгоды – удаленное управление рабочими станциями, сбор инвентаризационной информации по оборудованию и ПО



Microsoft®
System Center

Министерство строительства и жилищно-коммунального хозяйства Самарской области использует Microsoft System Center Configuration Manager 2007



В результате внедрения SCCM работу технического подразделения Министерства строительства и жилищно-коммунального хозяйства Самарской области удалось оптимизировать. У системных администраторов появился хороший инструмент для централизованного управления рабочими станциями и серверами, для сбора информации и установки обновлений. Упрощен процесс диагностики рабочих станций: как аппаратного, так и программного обеспечения. Возможность централизованной фиксации состояния ошибок на рабочих местах, на 60-70% упрощающая обслуживание персонала.

Полученный инструмент полностью обеспечивает выполнение необходимых задач управления ИТ инфраструктурой.

Автоматически осуществляется непрерывный контроль над состоянием рабочих станций, установка ПО и обновлений осуществляется централизованно.

За счёт оптимизации конфигурации рабочих станций и отхода от рутинной работы повысилась производительность труда.



Microsoft®
System Center

С помощью Microsoft System Center Configuration Manager 2007 оптимизирована IT-инфраструктура в ТПИ «Омскгражданпроект»



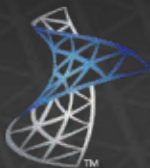
System Center Configuration Manager 2007 не только полностью отвечает требованиям, предъявляемым к такому решению, но также имеет большое количество дополнительных функциональных возможностей.

Дмитрий МАСЛОВ, начальник ИТ-отдела ТПИ «Омскгражданпроект»

Автоматизирована установка ОС на клиентские ПК, благодаря чему и сократилось время простоя при переустановке ОС, снижены риски ИБ за счет стандартизации образов ОС, применяемых при установке.

Реализовано удаленное интерактивное управление клиентскими ПК и серверами. Сократилось время технологических простоев пользователей.

Автоматизирован процесс обновления ОС на клиентских ПК. Процедура установки и обновления ПО на клиентских ПК не только автоматизирована, но и дополнена функцией получения отчетности, помогающей определить частоту и продолжительность использования ПО каждым сотрудником организации.

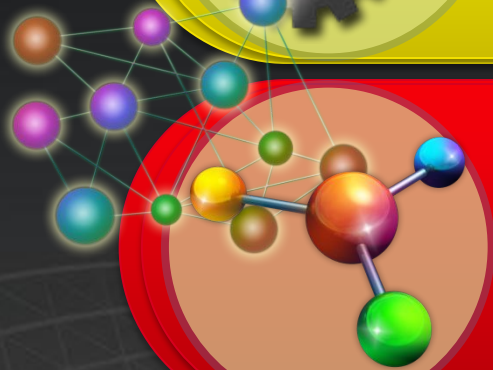


Microsoft®
System Center

System Center позволит реализовать переход от сложности к эффективности



Гарантировать постоянную работу бизнеса



Избавиться от ненужной сложности, уменьшить стоимость обслуживания



Снизить риски для бизнеса, планировать потребности и затраты

Дальнейшие шаги

Узнайте больше о решениях линейки System Center:

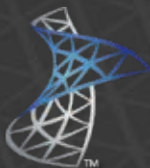
- <http://www.microsoft.com/rus/systemcenter>

Пройдите обучение по решениям System Center:

- <https://partner.microsoft.com/rus/40049175/>

Узнайте об управлении ИТ-службами в соответствии с методологией MOF:

- <https://partner.microsoft.com/rus/40074852/>



Microsoft®

System Center



Microsoft[®]

Your potential. Our passion.[™]

© 2008 Microsoft Corporation. All rights reserved. Microsoft, Windows, Windows Vista and other product names are or may be registered trademarks and/or trademarks in the U.S. and/or other countries. The information herein is for informational purposes only and represents the current view of Microsoft Corporation as of the date of this presentation. Because Microsoft must respond to changing market conditions, it should not be interpreted to be a commitment on the part of Microsoft, and Microsoft cannot guarantee the accuracy of any information provided after the date of this presentation.

MICROSOFT MAKES NO WARRANTIES, EXPRESS, IMPLIED OR STATUTORY, AS TO THE INFORMATION IN THIS PRESENTATION.