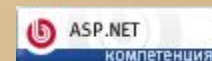


# Microsoft Visio

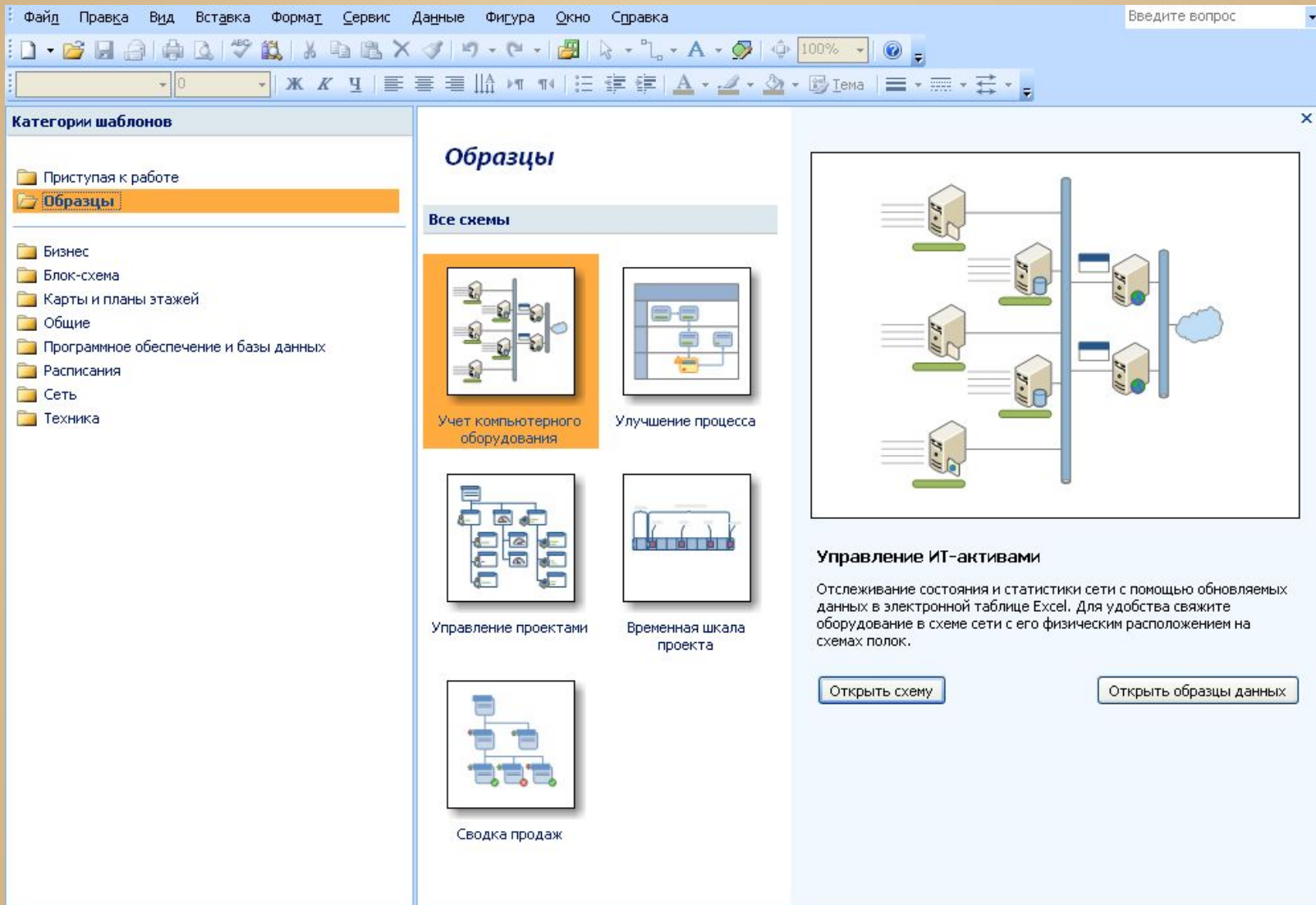
## Визуализация данных



Золотой Сертифицированный партнёр 1С-Битрикс  
Задойный А.В.



# Визуализация := упрощение;



Файл Правка Вид Вставка Формат Сервис Данные Фигура Окно Справка Введите вопрос

Категории шаблонов

- Приступая к работе
- Образцы**
- Бизнес
- Блок-схема
- Карты и планы этажей
- Общие
- Программное обеспечение и базы данных
- Расписания
- Сеть
- Техника

**Образцы**

Все схемы

- Учет компьютерного оборудования
- Улучшение процесса
- Управление проектами
- Временная шкала проекта
- Сводка продаж

**Управление ИТ-активами**

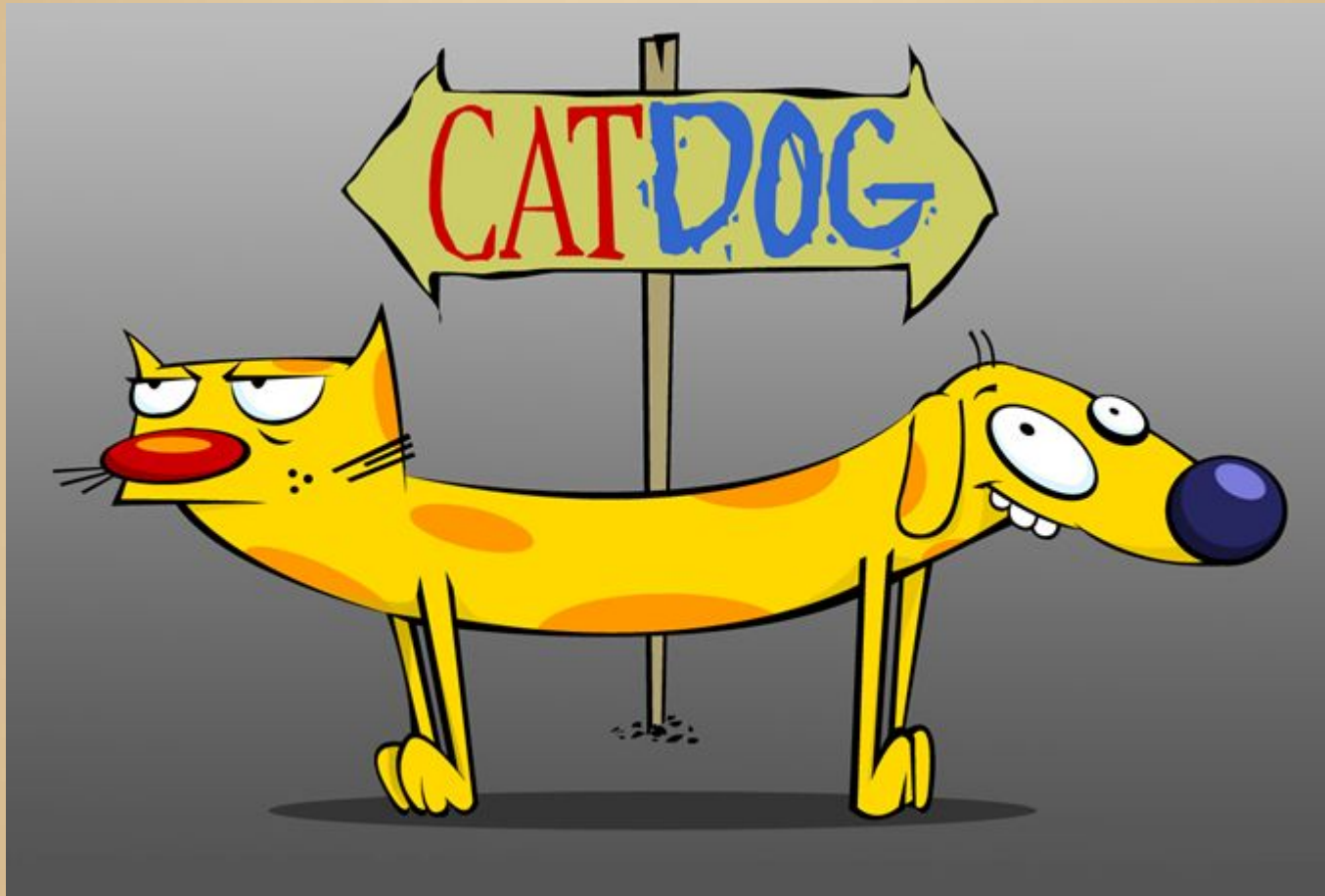
Отслеживание состояния и статистики сети с помощью обновляемых данных в электронной таблице Excel. Для удобства свяжите оборудование в схеме сети с его физическим расположением на схемах полок.

Открыть схему

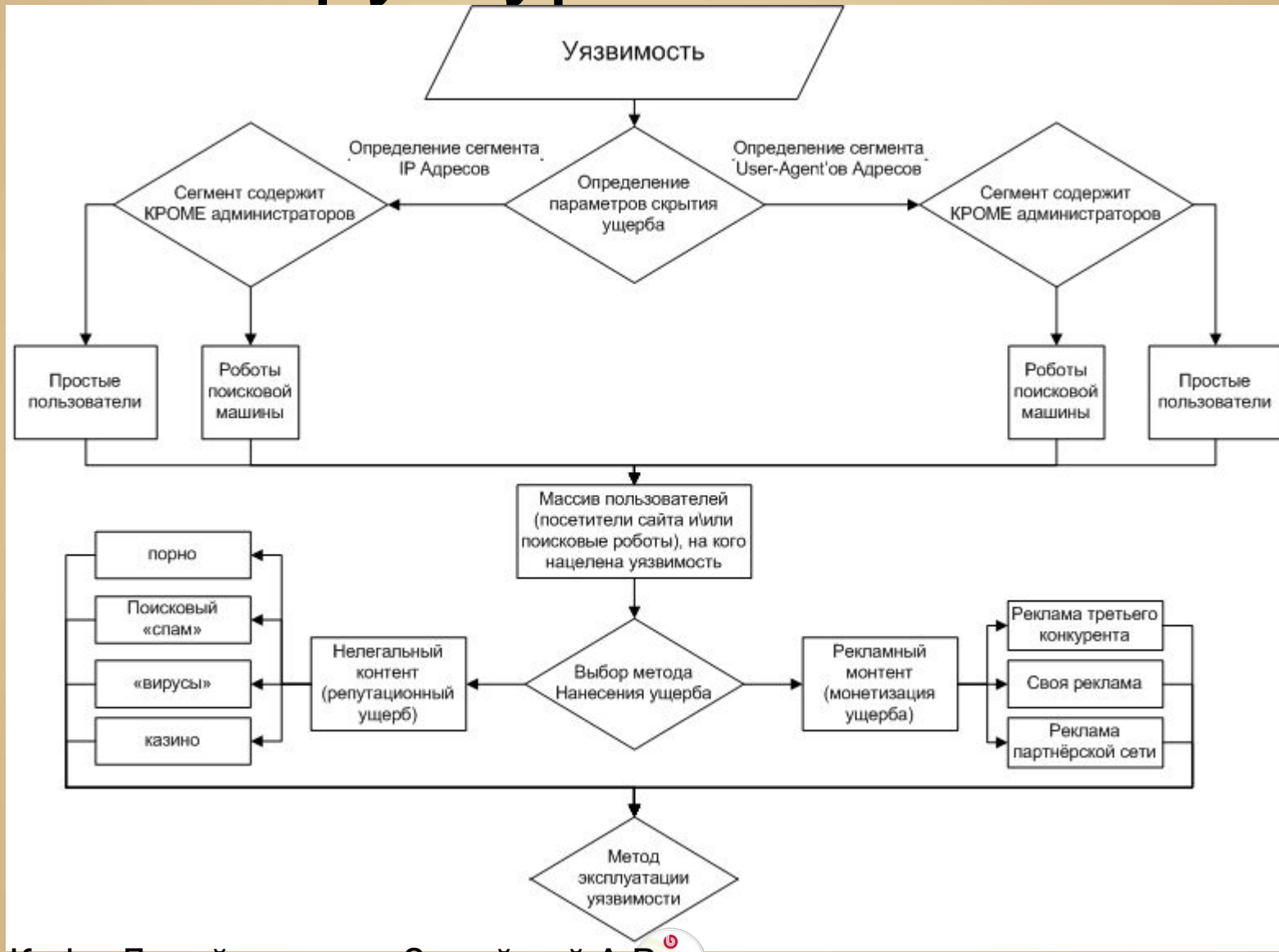
Открыть образцы данных



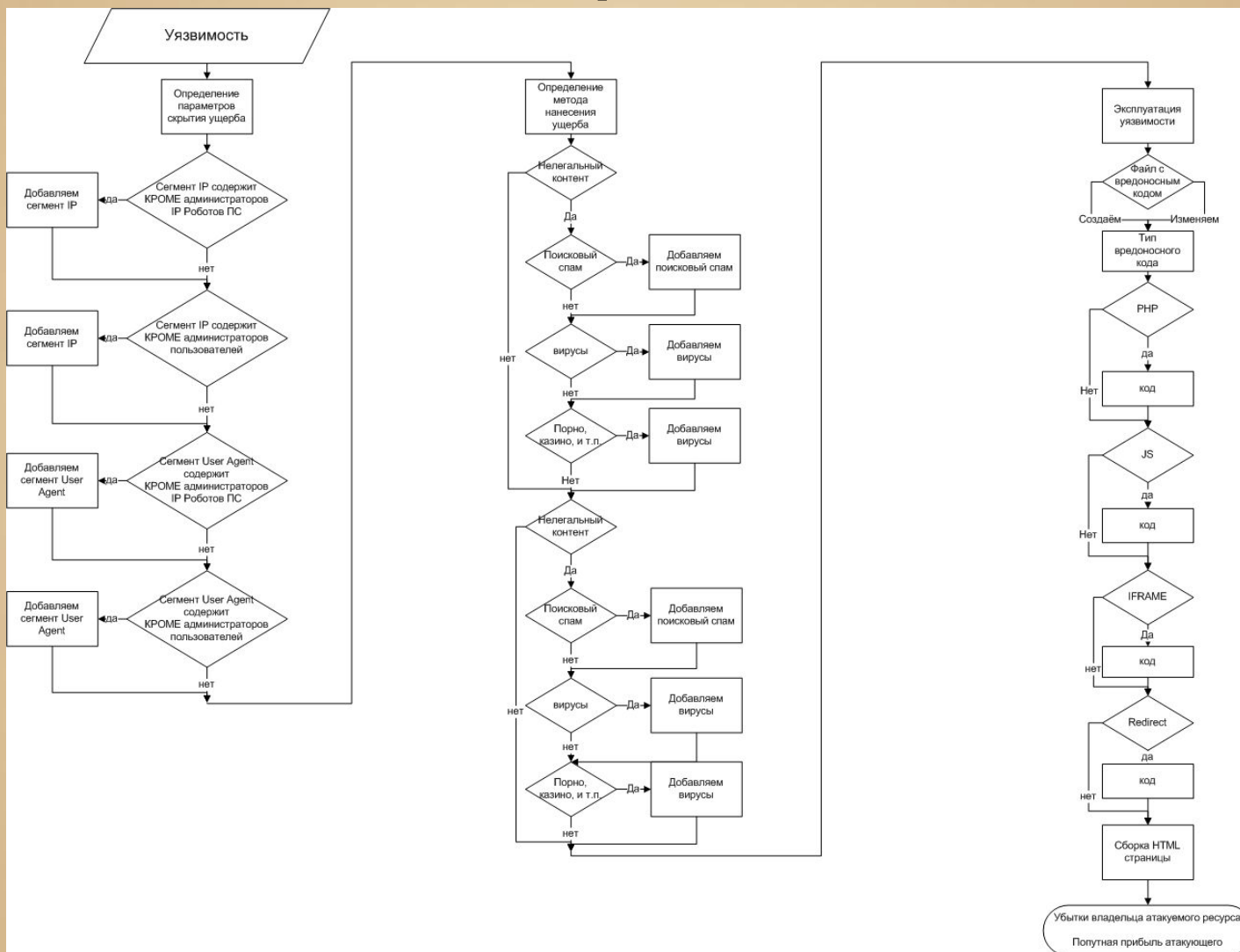
# Разнообразие или зоопарк?



# Структурные схемы



# Алгоритмы



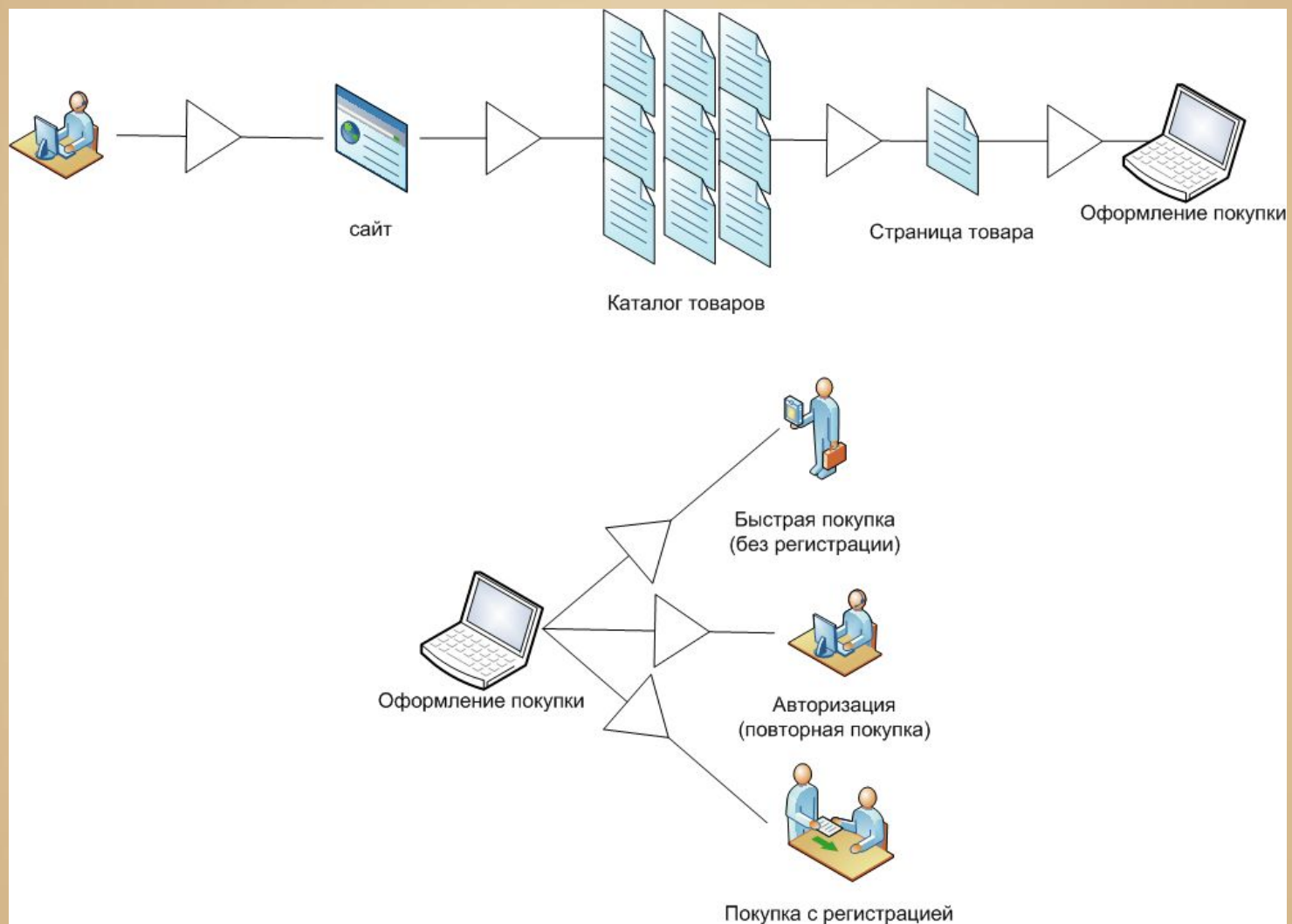
# Временные диаграммы



## Диаграмма Ганта

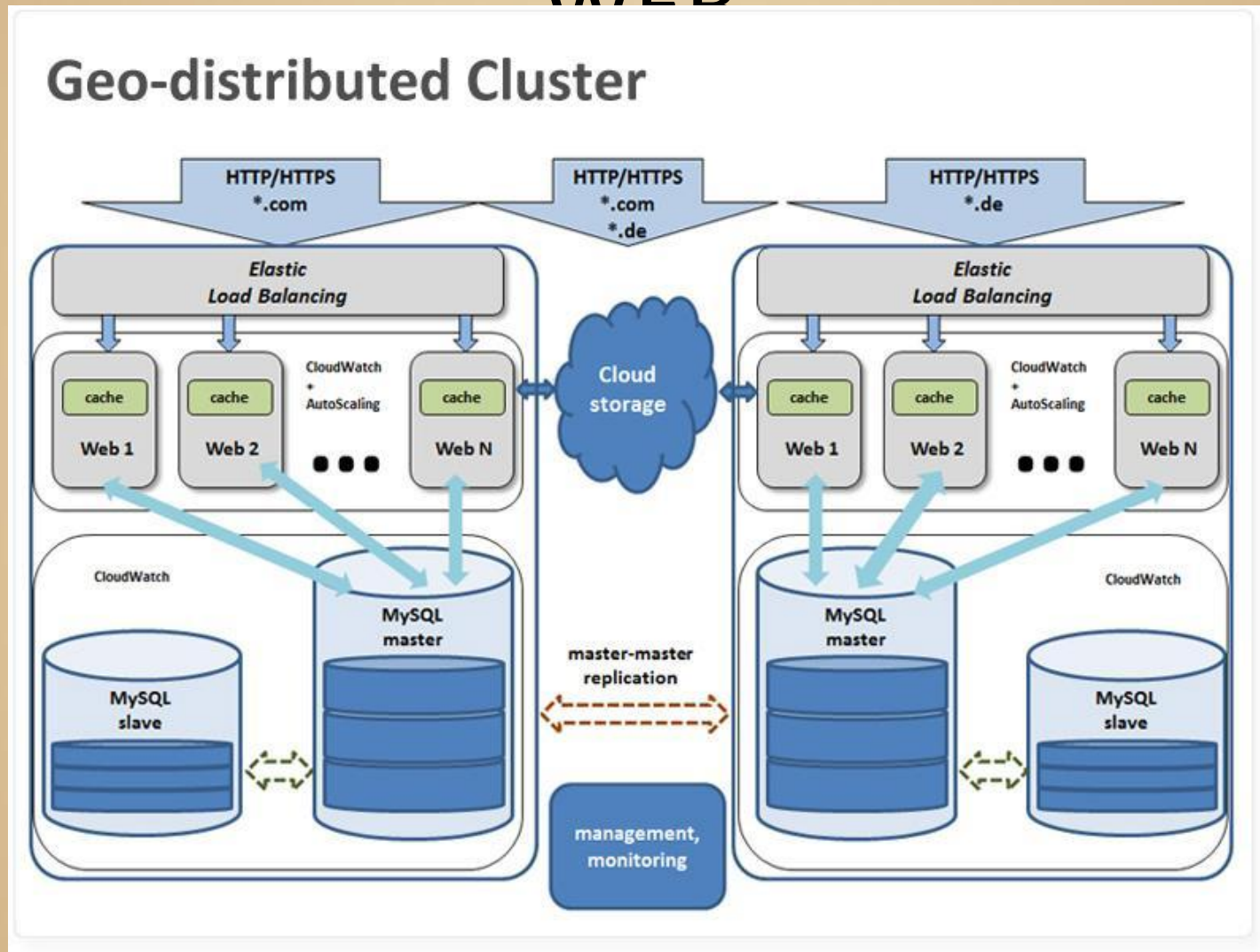


# Схемы поведения\событий



# Структура Гео-кластера для

W/E/D





# 10 причин по которым следует опробовать Visio 2010



1. Быстрое создание схем на основе шаблонов
2. Быстрый доступ к нужным инструментам
3. Ускоренное создание схем благодаря улучшенным автоматическим функциям
4. Упрощение больших и сложных схем
5. Придание схемам привлекательного профессионального вида за считанные секунды



# 10 причин по которым следует опробовать Visio 2010

6. Создание схем, отображающих данные в режиме реального времени
7. Совместное использование схем в Интернете
8. Обеспечение согласованности и точности с помощью функции проверки схемы
9. Моделирование и мониторинг рабочих процессов SharePoint
10. Создание наглядных гибридных веб-приложений с помощью служб Visio

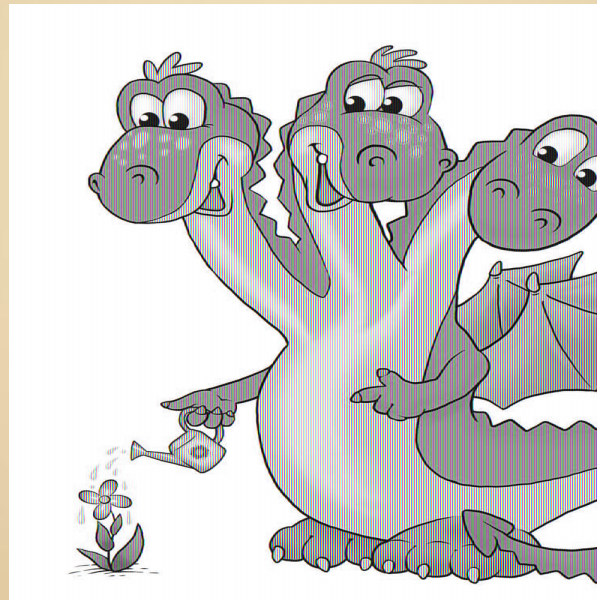


# 10 бед – 3 ответа

**Visio**  
**стандартный**

**Visio**  
**профессиональный**

**Visio**  
**премиум**



Сводная таблица - <http://office.microsoft.com/ru-ru/visio/FX101838162.aspx>



# Попробуем?

