

Отдел применения
информационных технологий
в учебном процессе
тел. 40-40-14, 153
ауд. 1427



OpenOffice.org

Знакомство с бесплатным офисным
пакетом OpenOffice.org 2.4



Что такое OpenOffice.org ?



Знакомство с офисным пакетом OpenOffice.org



Что такое OpenOffice.Org



OpenOffice.org (OOo) — это международный проект, созданный для того, чтобы разработать универсальный офисный пакет, работающий на различных операционных платформах.

OpenOffice.org — это пакет офисных приложений, разработанный в рамках данного проекта, совместимый с Microsoft Office, который позволяет работать с текстовыми документами, электронными таблицами, презентациями, графиками, базами данных и т.д.

OpenOffice.org - это свободный набор офисных программ, доступный каждому!

Знакомство с офисным пакетом OpenOffice.org



Поддерживаемые форматы

OpenOffice.org позволяет хранить все ваши данные в открытом формате OpenDocument Format (ODF), одобренным международной организацией по стандартизации ISO (ISO/IEC 26300:2006), предусматривает наличие встроенной функции экспорта документов в формат PDF одним нажатием кнопки мыши и поддержку Flash.

OpenOffice.org позволяет читать, редактировать и сохранять файлы в форматах Microsoft Office.



Знакомство с офисным пакетом OpenOffice.org



Преимущества OpenOffice.org



Отсутствие
лицензионной платы



Совместимый
интерфейс пользователя

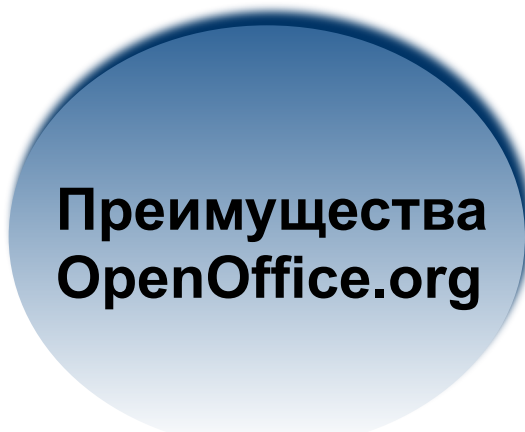


open source

Открытые исходные тексты



Совместимость форматов



Преимущества
OpenOffice.org



Межплатформенность

ь



Интеграция



Бесплатная техническая
поддержка



Обширная языковая поддержка

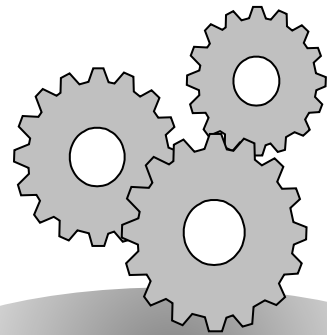
Знакомство с офисным пакетом OpenOffice.org





Минимальные требования

Память		128 мб (рекомендуется 256 мб)
Операционная система		Windows 98, Windows ME, Windows 2000 (Service Pack 2 or higher), Windows XP Windows 2003, Windows Vista (enhanced Vista integration from version 2.2)
Жесткий диск		800 Мб свободного места для стандартной установки (включающей JRE). После установки и удаления временных файлов OpenOffice.org будет использовать около 440 Мб.
Монитор		Super VGA с разрешением 800™600 точек или более высоким, поддерживающий 256 цветов



http://www.openoffice.org/dev_docs/source/sys_reqs_20.html

Знакомство с офисным пакетом OpenOffice.org





Состав

OpenOffice.org

Офисный набор OpenOffice.Org 2.4 включает в себя следующие компоненты:



Writer (текстовый процессор)



Calc (электронная таблица)



Impress (презентационная графика)



Draw (редактор векторной графики)



Base (база данных)



Math (редактор формул)

Знакомство с офисным пакетом OpenOffice.org





Возможности приложений

ООо



OpenOffice.org Writer:

- Создание основных документов (письма, факсы, резюме и т.д.)
- Разработка и структурирование (стили и форматирование)
- Использование настольных издательских средств в приложении (брошюры, бюллетени)
- Создание рисунков
- Гибкий интерфейс приложения
- Функция перетаскивания
- Функции справки

Знакомство с офисным пакетом OpenOffice.org



Компоненты OpenOffice.Org

Writer

Безымянный1 - OpenOffice.org Writer

Файл Правка Вид Вставка Формат Таблица Сервис Окно Справка

Строка меню

Панель инструментов Стандартная

Панель инструментов Форматирования

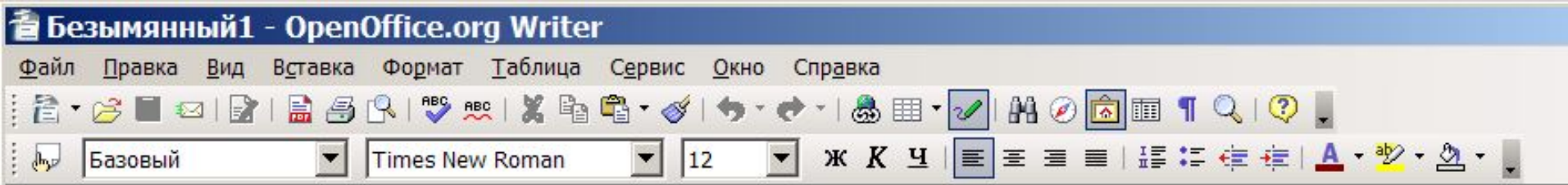
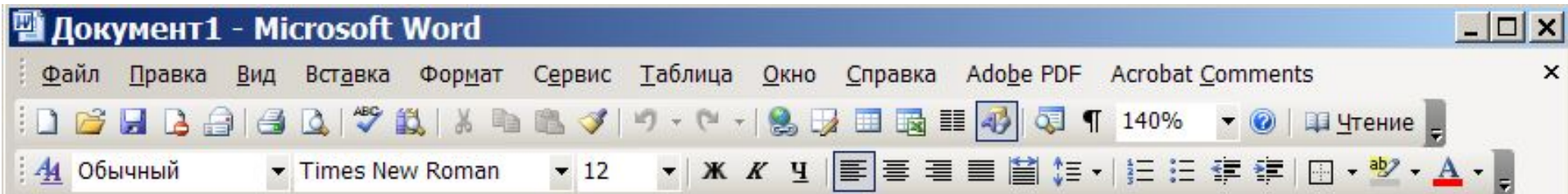
Строка состояния

Страница 1 / 1 Обычный Русский 91% ВСТ СТАНД



Компоненты OpenOffice.Org

Writer



Знакомство с офисным пакетом OpenOffice.org



Возможности приложений

ООо



OpenOffice.org Calc:

- Расчеты (статистические, финансовые)
- Функции базы данных
- Упорядочивание данных
- Динамические диаграммы
- Открытие и сохранение файлов Microsoft

Знакомство с офисным пакетом OpenOffice.org



Компоненты OpenOffice.Org

Calc

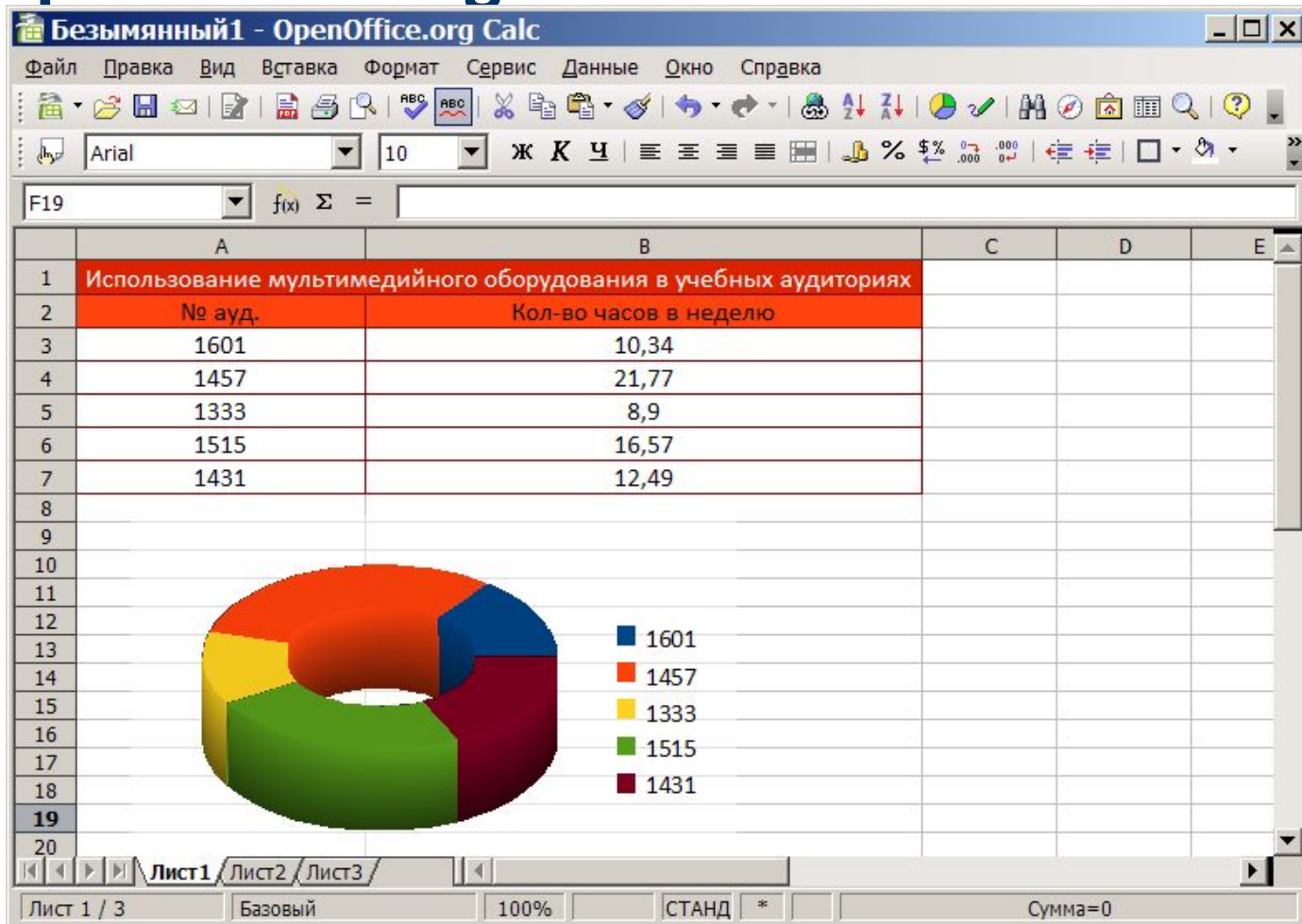


Рис.7 Внешний вид окна OpenOffice.org
Calc

Знакомство с офисным пакетом OpenOffice.org



Возможности приложений

ООо



OpenOffice.org Impress:

- Создание презентаций
- Показ презентаций
- Создание слайдов
- Создание векторной графики
- Публикация презентаций (на экране, раздаточные материалы, HTML)
- Печать презентаций

Знакомство с офисным пакетом OpenOffice.org





OpenOffice.Org

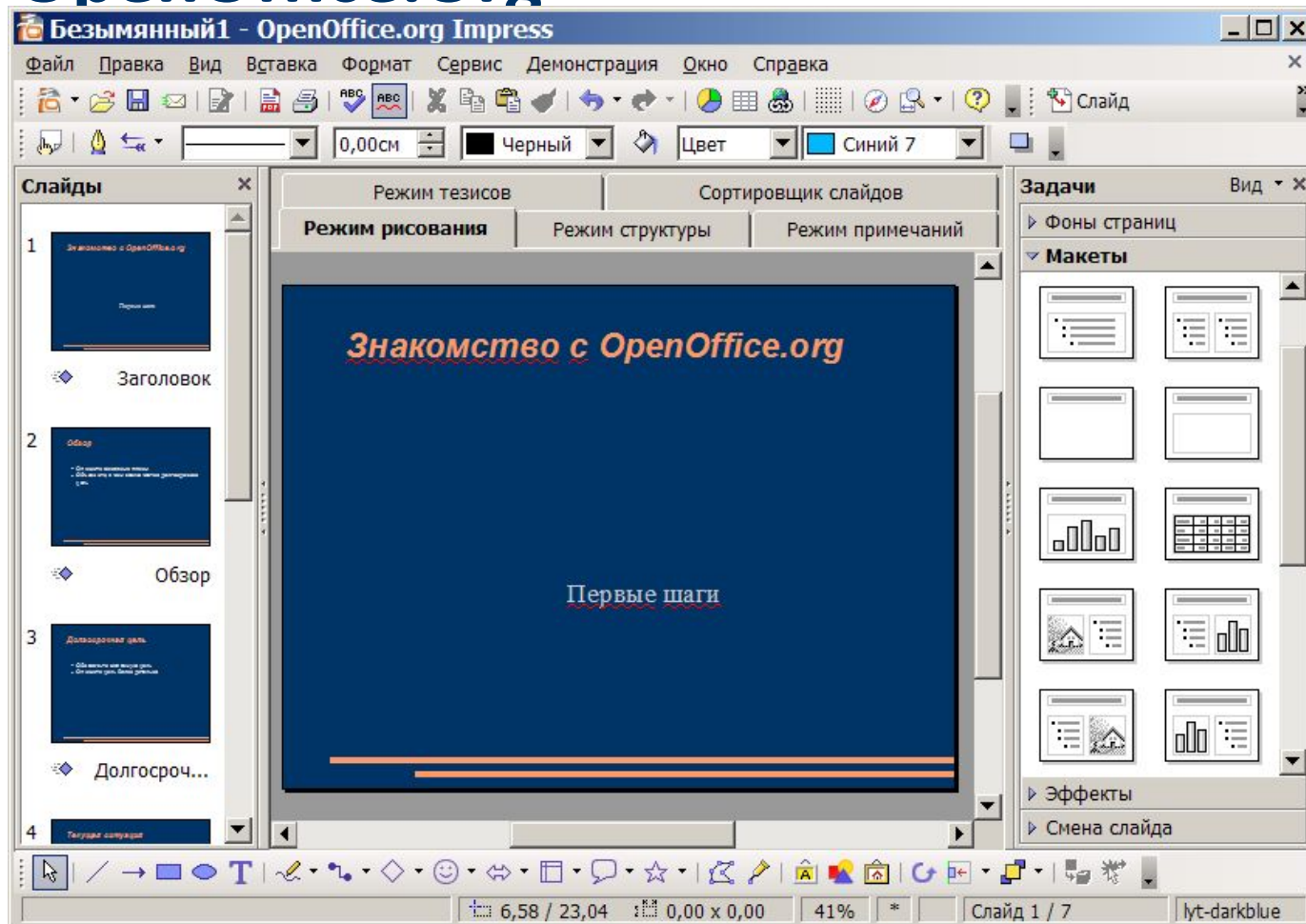


Рис.8 Внешний вид окна OpenOffice.org
Impress

Знакомство с офисным пакетом OpenOffice.org



Возможности приложений

ООо



OpenOffice.org Draw:

- Создание векторной графики
- Создание трехмерных объектов(кубы, сферы, цилиндры, освещение)
- Сетки и направляющие (выравнивание объектов)
- Связывание объектов для отображения отношений
- Расчет и отображение линейных размеров



• Галерея (изображения, анимация, звук)

Знакомство с офисным пакетом OpenOffice.org

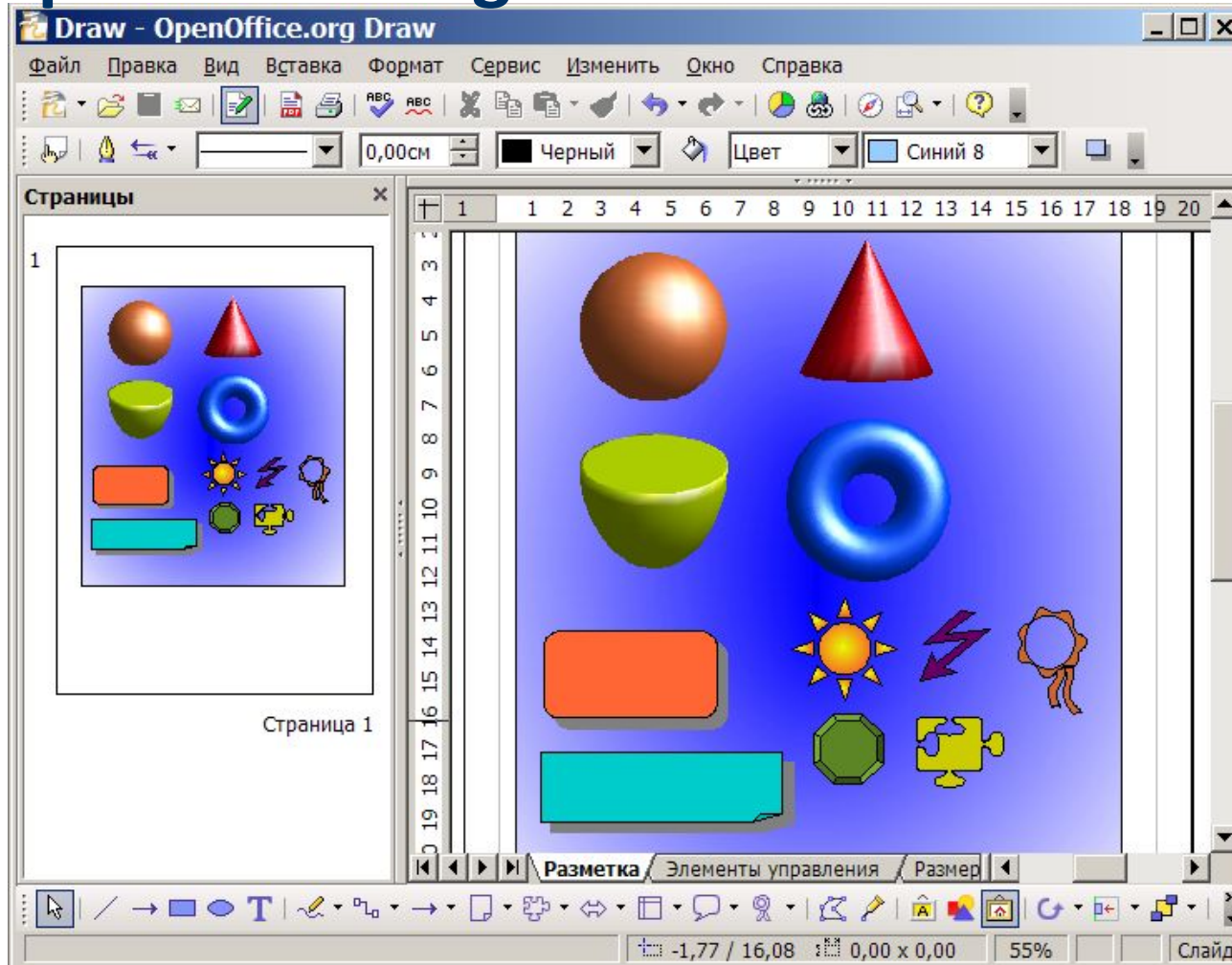
OpenOffice.org

Поддержка известных графических форматов



Компоненты OpenOffice.Org

Draw



Знакомство с офисным пакетом OpenOffice.org





- Math – редактор формул или уравнений в составе офисного пакета OpenOffice.org.
- Вы можете использовать его для создания сложных уравнений, которые включают знаки или символы, не доступные в стандартных шрифтовых наборах.
- Используется для создания формул в других документах, таких как файлы Writer и Impress,
- Math может также выступать как автономный инструмент.

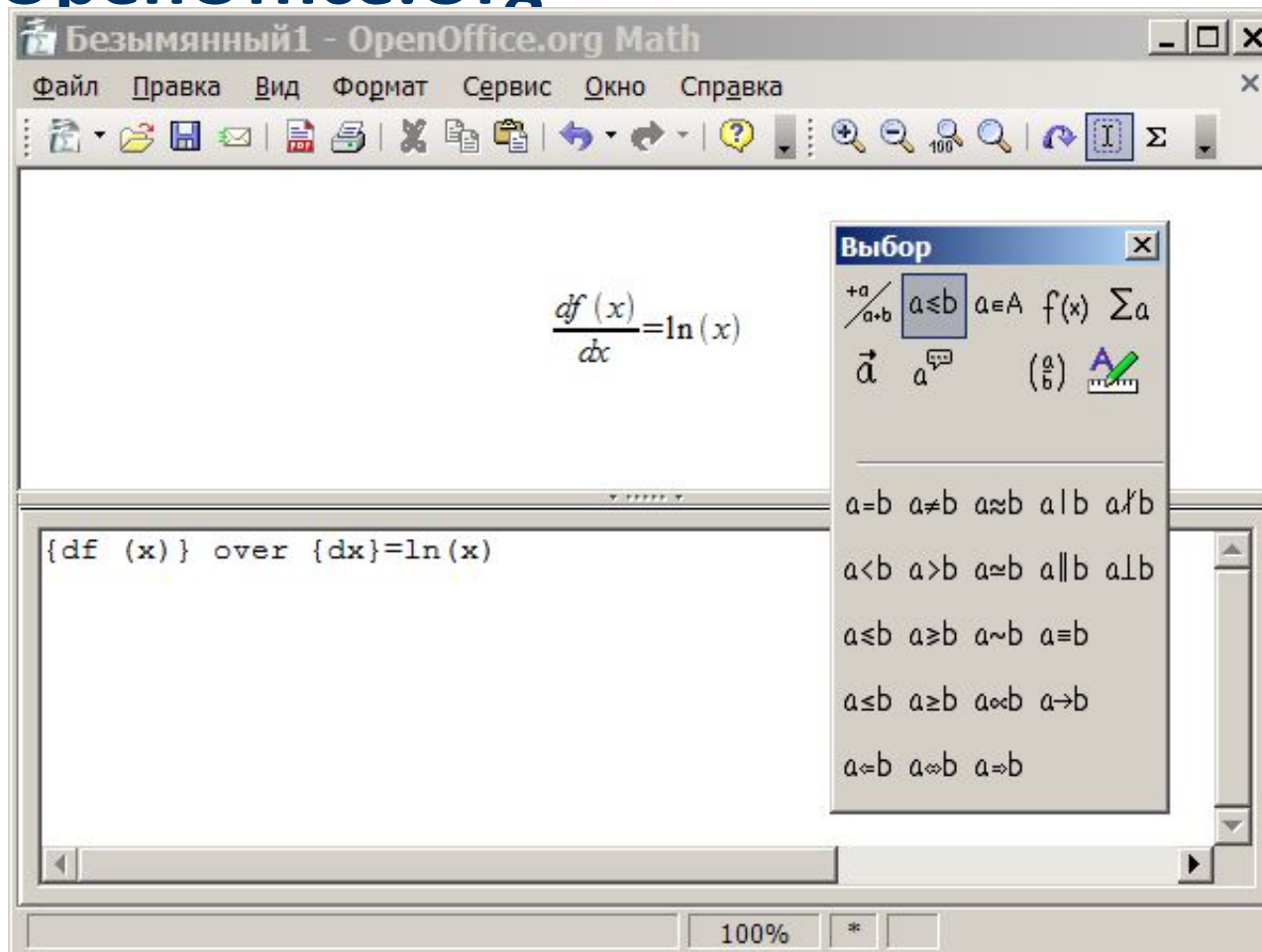


Рис.9 Внешний вид окна OpenOffice.org Math



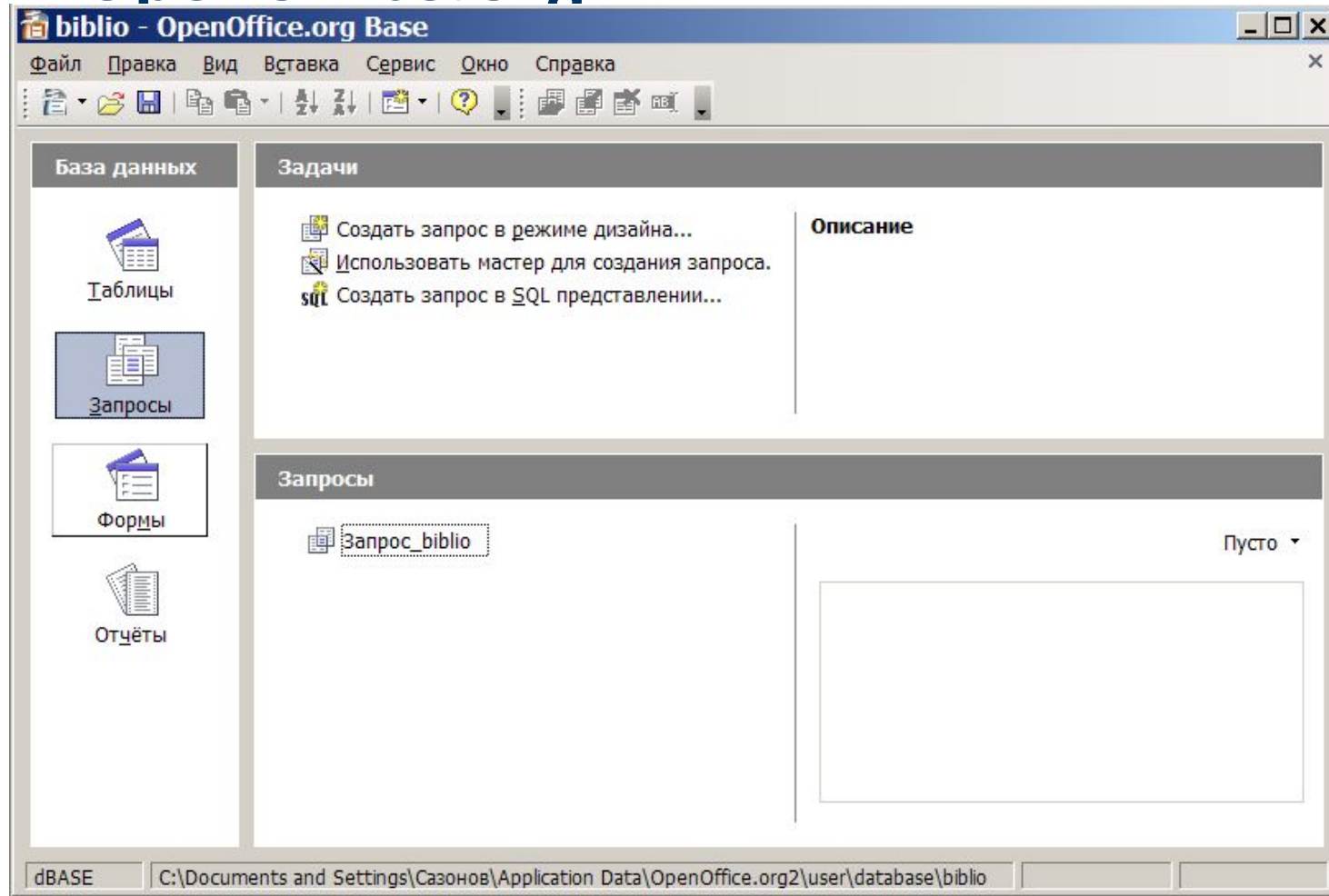
- Компонент Base обеспечивает инструментальные средства для ежедневной работы с базами данных в пределах простого интерфейса.
- Он может создать и редактировать формы, отчеты, запросы, таблицы, представления и отношения.
- Base обеспечивает много новых возможностей, таких как возможность анализировать и редактировать отношения из схемы представления.
- Он может также использовать dBASE, Microsoft Access, MySQL или Oracle, или любую ODBC или JDBC совместимую базу данных.

Знакомство с офисным пакетом OpenOffice.org



Компоненты OpenOffice.Org

Base



Знакомство с офисным пакетом OpenOffice.org

Основные отличия Microsoft Office от OpenOffice.org?



Microsoft®

Office

vs

 OpenOffice.org

Знакомство с офисным пакетом OpenOffice.org



Расширения файлов для

Тип документа	Приложение	Расширение документа	Расширение шаблона	Эквивалент Microsoft Office
Текст	Writer	.odt (sxw)	.ott (stw)	.doc, .dot
Электронная таблица	Calc	.ods (sxc)	.ots (stc)	.xls, .xlt
Рисунок (графика)	Draw	.odg (sxd)	.otg (std)	none
Презентация	Impress	.odp (sxi)	.otp (sti)	.ppt, .pot, .pps
Формула	Math	.odf (sxm)	none	none
Составной документ	Writer	.odm (sxg)	none	none
HTML документ	Writer	.html	none	.html
База данных	Base	.odb	none	.mdb

OpenOffice.org может открывать файлы Microsoft Office. Обратное не верно:

в настоящее время Microsoft Office не может открывать форматы OpenOffice.org.

Знакомство с офисным пакетом OpenOffice.org



Поддержка операционных систем

Возможность	OOo	MSO
Поддержка операционных систем	Windows, Mac OS X, Linux, Solaris	ТОЛЬКО Windows ²
Поддержка языков Unicode	да	да

Совместимость

Возможность	OOo	MSO
возможность экспорта в PDF	да	да ¹
возможность экспорта во Flash	да	нет
возможность экспорта в XML	да	да
OpenDocument XML формат	да	нет
Импорт/экспорт файлов Microsoft Office	да	да
Импорт файлов WordPerfect	да	да
Импорт файлов Lotus 123	да	да
Подключение к внешним базам данных (MySQL, Oracle, Access, и т.д.)	да	да
Доступные языки (Локализации)	40+	35+



OpenOffice.org является почти полным функциональным аналогом Microsoft Office, в отдельных аспектах превосходя его



Совместное использование файлов с пользователями Microsoft Office





с пользователями Microsoft Office Проблемы импорта, экспорта и совместного использования текстовых документов

→ Правильные приемы в текстовых документах:

- Используйте стили символа и абзаца, а не прямое форматирование.
- Используйте форматирование абзаца для формирования отступов перед и после вместо жесткого перевода строки, особенно в маркированных и нумерованных списках.
- Используйте свойства связанных текстовых абзацев (например, не отрывать от следующего) вместо использования ручных разрывов страниц.
- Не используют многократные табуляции или пробелы для выравнивания текста – задайте требуемые позиции табуляции или, что еще лучше, используйте таблицу.
- Используйте только широкодоступные шрифты.

Знакомство с офисным пакетом OpenOffice.org



с пользователями Microsoft Office

→ Шрифт и шрифтовые интервалы

Типичный межсимвольный интервал в Word более плотный чем во Writer, таким образом зачастую Word будет содержать большее количество символов в строке.

→ Сноски, концевые сноски, оглавления и указатели

Сноски, концевые сноски и указатели все корректно импортируются / экспортируются.

→ Нумерация абзацев, структура нумерации, перекрестные ссылки

Нумерация абзацев, структура нумерации и перекрестные ссылки импортируются /экспортируются без проблем, за исключением ссылок на нумерованные абзацы



с пользователями Microsoft Office

→ Нумерация

страниц

Для некоторых документов возможно потребуется чинить нумерацию страниц при импортировании во Writer. После «исправления» нумерации страниц документы импортируются/экспортируются без проблем.

Базовые примитивы (линии, стрелки, прямоугольники, овалы) полностью

импортируются и экспортируются без каких либо проблем.

OpenOffice.org обеспечивает большую степень управления

→ Макросы

некоторыми параметрами, чем Microsoft Office

OpenOffice.org не может выполнять макросы Microsoft Office.

Хотя макро-языки очень подобны, структура основных объектов сильно различается.



с пользователями Microsoft Office

→ Диаграммы

Типы диаграммы, которые имеются в Excel, но отсутствуют в Calc:

- Вторичная гистограмма преобразуется в 2D – столбцы – обычная.
- Вторичная круговая диаграмма преобразуется в 2D – столбцы – обычная.
- Заполненная лепестковая диаграмма преобразуется в 3D – столбцы – глубина.
- Лепестковая диаграмма с маркерами – преобразуется в 2D – сетчатая – обычная

→ Линии сетки

Но против часовой стрелки тогда как в Excel по часовой стрелке.

В Excel линии сетки – свойство рабочего листа; в Calc – это параметр уровня приложения:

Сервис > Параметры > OpenOffice.org Calc > Вид

→ Таблицы

Проблем с таблицами нет



❖ Проблемы импорта, экспорта и совместного использования презентаций

→ Цветовые градиенты и

границы от Microsoft PowerPoint, OpenOffice.org Impress не поддерживает трехцветные градиенты, двойные и тройные границы или закругленно-точечные границы.

→ Мультимедиа

Голосовое повествование за кадром не поддерживается в Impress.

→ Анимированные диаграммы

Нет никакого средства в Impress для «эффектов диаграмм» как в PowerPoint, таких как представление а последовательностей или категорий одновременно.



Знакомство с OpenOffice.org



Отдел применения информационных технологий в учебном процессе
тел. 40-40-14, 153
ауд. 1427 (комп.центр)

Спасибо за

ВН



Знакомство с офисным пакетом OpenOffice.org