

**Институт вычислительного моделирования СО РАН
Лаборатория интеллектуальных информационных систем**

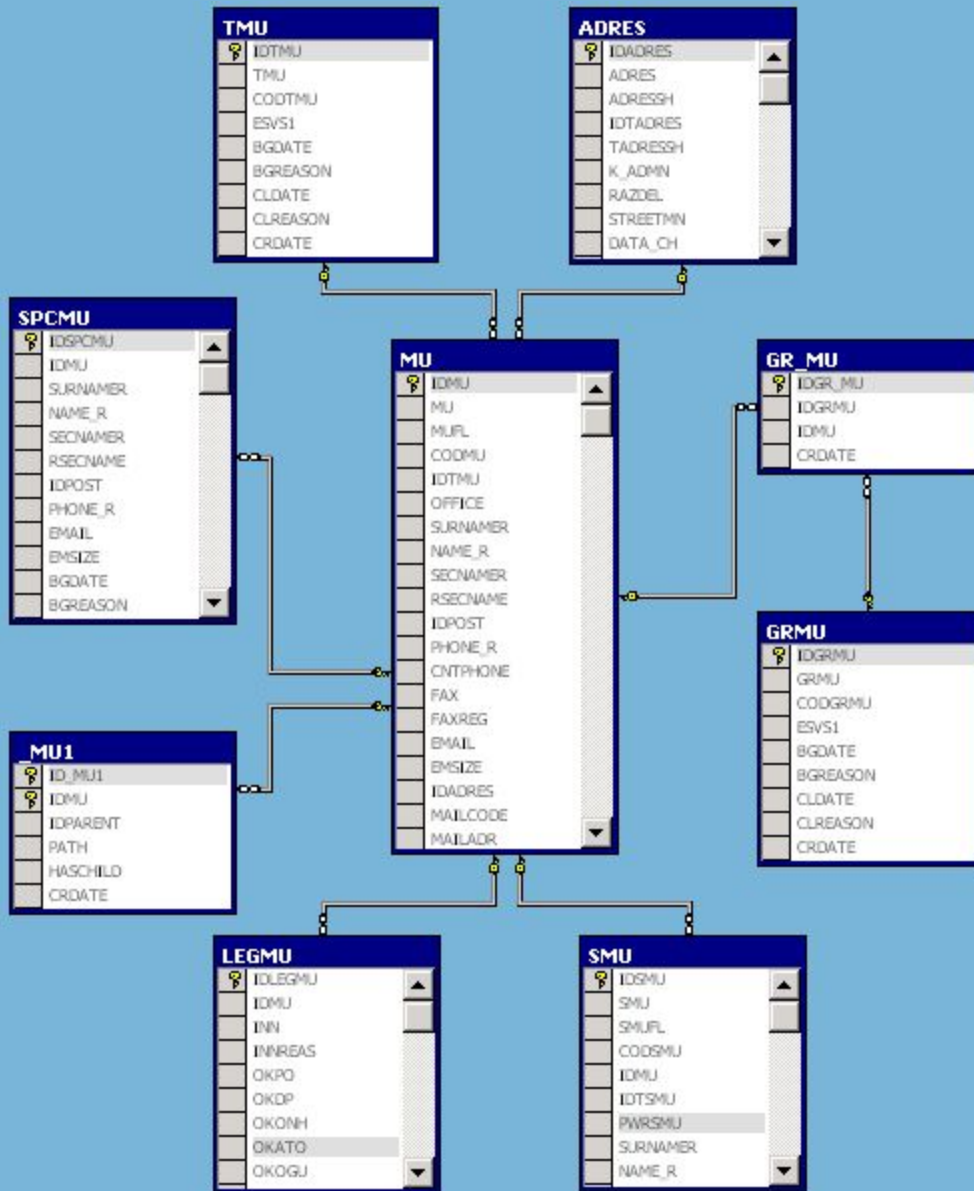


**Единая система ведения
справочников
(ЕСВС)**

Красноярск 2002

**Справочники и классификаторы
являются основой большинства
информационных систем и систем
сбора информации**

Справочники могут иметь сложную структуру



Пример: справочник
медучреждений (с
дополнительными
таблицами)

ЕСВС обеспечивает:

- Приведение всех используемых справочников к единому формату
- Формирование справочников сложной структуры
- Функции редактирования справочников
- Печать данных из справочников
- Экспорт справочников и их составляющих во внешние форматы



- [Службные справочники]
- Демография
- Медицинские услуги
- Медицинское оборудование
- Отраслевые классификаторы
- Простые классификаторы и справочники типов
- Сеть медицинских учреждений
 - Справочник медицинских учреждений
 - Справочник подразделений медицинских учреждений
 - Справочник СМО
 - Справочник типов медицинских учреждений
 - Линейная таблица для "Справочник типов медицинских учреждений"
 - Таблицы свойств
 - Оглавления
 - Оглавление справочника типов медицинских учреждений
 - Фильтры
 - Таблицы связи
 - Главные справочники
 - Зависимые справочники
 - Справочник типов подразделений медицинских учреждений
 - Структура сети медицинских учреждений
- Справочники адресов
- Справочники специалистов
- Справочники типов и классификаторы граждан
- Территориальные классификаторы
- Федеральные классификаторы

Создание
справочников
сложной структуры

Группировка
справочников по
тематическим разделам

Справочник ЕСВС включает:

- **Линейную таблицу** – собственно справочные данные.
- **Оглавления** – иерархические структуры для справочных данных.
- **Таблицы свойств** – дополнительные сведения о записях справочника.
- **Таблицы связи** – установление связей вида «многие-ко-многим» между справочниками.

- [+] [Служебные справочники
- [+] Демография
- [+] Медицинские услуги
- [+] Медицинское оборудова
- [+] Отраслевые классифика
- [+] Простые классификатор
- [+] Сеть медицинских учреж
- [-] Справочник медицин
 - [-] Линейная табли
 - [+] Таблицы свойств
 - [+] Оглавления
 - [+] Фильтры
 - [+] Таблицы связи
 - [+] Главные справоч
 - [+] Зависимые спра
- [+] Справочник подразде
- [+] Справочник СМО
- [+] Справочник типов ме
- [+] Справочник типов по
- [+] Структура сети меди
- [+] Справочники адресов
- [+] Справочники специалист
- [+] Справочники типов и кла
- [+] Территориальные класс
- [+] Федеральные классифи

Справочник

Параметры | Дополнительно

Наименование справочника: Идентификатор:

Группа справочника: Длина наименования:

Дополнительные поля линейной таблицы

Зависимое	Идентификатор	Наименование	Тип
False	MUFL	Полное наименова	Символ
False	CODMU	Код для набивки	Символ
True	IDTMU	Тип учреждения	Целый
False	OFFICE	Признак юридичес	Битовы
False	SURNAMER	Фамилия руковод	Символ
False	NAME_R	Имя руководителя	Символ
False	SECNAMER	Отчество руковод	Символ
False	RSECNAME	Признак юридичес	Битовы

Добавить...
Удалить
Изменить...
Вверх
Вниз

Дата введения справочника в действие:

Основание введения справочника в действие:

Диалог «свойства линейной таблицы справочника»

Основным элементом справочника является линейная таблица

Оглавления	Ключевое ...	Наименование	Код для ...
Оглавление справочника типов медицинских учреждений	3	Больницы	
Прочие учреждения	4	Больница городская	
Учреждения здравоохранения	5	Больница городская скорой медицинской помощи	
Аптечные учреждения	6	Больница детская городская	
Ведомственные учреждения	7	Больница детская областная	
Лечебно-профилактические учреждения	8	Больница детская краевая	
Амбулаторно-поликлинические учреждения	9	Больница детская республиканская	
Больничные учреждения	10	Больница детская окружная	
Больницы	11	Дом сестринского ухода	
Больница городская	12	Больница на водном транспорте	
Больница городская скорой медицинской	13	Больница на водном транспорте центральная бассейно	
Больница детская городская	14	Больница на водном транспорте бассейновая	
Больница детская краевая	15	Больница на водном транспорте портовая	
Больница детская областная	16	Бол	
Больница детская окружная	17	Бол	
Больница детская республиканская	18	Бол	
Больница краевая	19	Бол	
Больница на водном транспорте	20	Бол	
Больница на железнодорожном транспорт	21	Бол	
Больница областная	22	Бол	
Больница окружная	23	Бол	
Больница районная	24	Бол	
Больница республиканская	25	Бол	
Больница участковая	26	Бол	
Больница центральная городская	27	Бол	
Больница центральная окружная	28	Больница участковая	
Больница центральная районная			
Дом сестринского ухода			
Госпиталь для ветеранов войн			

**Использование
оглавлений для
навигации по
содержимому
справочника**

Взаимоотношения справочников:

- Главный справочник – справочник на который существуют ссылки из других справочников
- Зависимый справочник – справочник из которого есть ссылки на другие справочники.

Справочник типов медицинских учреждений --> [MU]

Оглавления

Оглавление справочника типов медицинских учреждений

- ◆ Лечебно-профилактические учреждения
 - ◆ Амбулаторно-поликлинические учреждения
 - ◆ Больничные учреждения

Ключевое слово	Наименование	Код дл
3	Больницы	
4	Больница городская	
5	Больница городская скорой медицинской помощи	
6	Больница детская городская	
7	Больница детская областная	
8	Больница детская краевая	
9	Больница детская республиканская	
10	Больница детская окружная	

Запись 3 из 29

Тип учреждения	Фамилия
Больница краевая	Ваштаков
Больница краевая	Редорова
Больница на железнодорожном транспорте дорожная	Балабаев
Больница на водном транспорте центральная районная	Бугаев
Больница детская краевая	Соловьев
Больница центральная районная	Анпилогов
Больница участковая	Нарбутова
Больница участковая	Рукосуева
Больница участковая	Жуков
Больница центральная районная	Вагнер

Запись 5 из 194

**Использование
главных
справочников для
просмотра зависимых
справочник**

**Просмотр справочника
медучреждений через оглавление
справочника типов медучреждений**

Ключевое ...	Наименование
1	ВОЕНКОМАТ
21	Военный госпиталь в/ч 68544 СТАЦИОНАР
22	Краевой госпиталь для ветеранов войн
26	Краевая детская больница
30	Краевая Березовская туберкулезная больница
33	Краевая туберкулезная больница "Озеро Тагарское"
34	Краевая психоневрологическая больница N1 (п.Тинская)
36	Краевая психиатрическая больница N2(п.Овсянка)
38	Краевая психиатрическая больница N3 (Атаманово)
40	Краевая психиатрическая больница N4 (Ачинск)
43	Краевая офтальмологическая больница
46	Краевая офтальмологическая детская больница
50	Краевой центр
52	Межрегионал
53	Краевой врач
54	Краевой кожн
57	Краевой нарк
60	Краевой онко
63	Краевой прот
66	Краевой псих

Наименование поля	Значение поля
Ключевое поле	
Наименование	
Полное наименование	
Код для набивки	
Тип учреждения	
Признак юридического лица	0
Фамилия руководителя	
Имя руководителя	
Отчество руководителя	
Признак юридического отсутств	0
Должность руководителя	
Телефон руководителя	
Контактный телефон	
Факс	
Режим работы факса	0

Форма для создания, просмотра и редактирования записей справочника

Добавление новых записей в справочники
 Модификация существующей информации

Оглавления

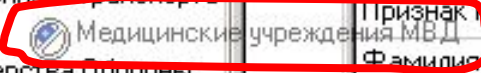
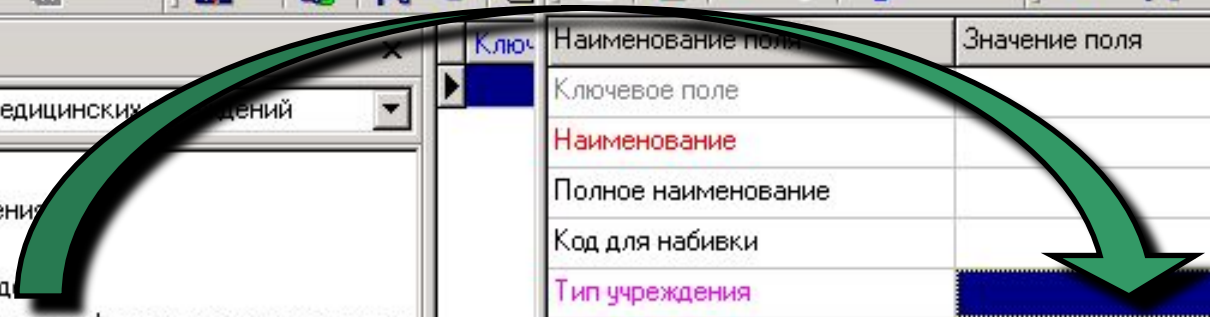
Оглавление справочника типов медицинских учреждений

- Прочие учреждения
- Учреждения здравоохранения
 - Аптечные учреждения
 - Ведомственные учреждения
 - Медицинские учреждения Авиационного транспорта
 - Медицинские учреждения МВД**
 - Медицинские учреждения Министерства обороны
 - Медицинские учреждения на водном транспорте
 - Медицинские учреждения на железнодорожном транспорте
 - Медицинские учреждения предприятий
 - Лечебно-профилактические учреждения
 - Учреждения государственной санитарно-эпидемиологической службы

Запись - [Справочник медицинских учреждений]

Ключ	Наименование поля	Значение поля
	Ключевое поле	
	Наименование	*
	Полное наименование	
	Код для набивки	
	Тип учреждения	
	Признак юридического лица	0
	Фамилия руководителя	
	Имя руководителя	
	Отчество руководителя	
	Признак юридического отсутств	0
	Должность руководителя	
	Телефон руководителя	
	Контактный телефон	
	Факс	
	Режим работы факса	0
	Адрес электронной почты	
	Максимальный размер письма в	512
	Адрес из справочника ККФОМС	
	Почтовый индекс	
	Почтовый адрес	
	Номер дома	
	Литера	

Добавление в линейную таблицу



Использование механизма Drag&Drop для заполнения полей-ссылок

Идентифицирующие поля -


реквизиты справочников, изменение которых влечёт за собой:

- создание новой записи в справочнике,
- отмену действия существующей,
- объявление новой записи наследником прекратившей действие.

Ключевое ...	Наименование
1	ВОЕНКОМАТ
4	Управление здравоохранения Красноярского края
5	Краевая клиническая больница N1
8	Краевая больница N2
12	Дорожная больница ст.Красноярск
18	Енисейская клиническая центральная бассейновая больница
20	Военный госпиталь в/ч 68544
21	Военный госпиталь в/ч 68544
22	Краевой госпиталь для ветер
26	Краевая детская больница
30	Краевая Березовская туберк
33	Краевая туберкулезная болы
34	Краевая психоневрологическ
36	Краевая психиатрическая бо.
38	Краевая психиатрическая бо.
40	Краевая психиатрическая бо.
43	Краевая офтальмологическа
46	Краевая офтальмологическая детская больница
50	Краевой центр по профилактике и борьбе со СПИД
52	Межрегиональный диагностический центр медицинской гене

Наименование поля	Значение поля
Ключевое поле	26
Наименование	ольница имени Святого Января *
Полное наименование	Краевое государственное учреж
Код для набивки	
Тип учреждения	Больница детская краевая
Признак юридического лица	1
	Соловьева
	Лидия
	Алексеевна
	ств 0
	Главный врач
	43-37-24
	0
Адрес электронной почты	kdb@kdb.krasmed.ru
Максимальный размер письма	512

Внимание!



Изменилось значение идентифицирующего поля "Наименование"! Вы можете либо создать новый объект, либо внести изменения в существующий.

Новый... Изменить... Отмена

Использование механизма идентифицирующих полей для установления наследования между записями справочников

Ключевое ...	Наименование	Тип учреждения	Фамилия ру
1	ВОЕНКОМАТ	Лечебно-профилактические учреждения	
4	Управление здравоохранения Красноярского края	Учреждения здравоохранения	Шнайдер
5	Краевая клиническая больница N1	Больница краевая	Маштакоев
8	Краевая больница N2	Больница краевая	Федорова
12	Дорожная больница ст.Красноярск	Больница на железнодорожном транспорте дорожная	Балабаев
18	Енисейская клиническая центральная бассейновая больница	Больница на водном транспорте центральная бассейновая	Бугаев
20	Военный госпиталь в/ч 68544	Госпиталь для ветеранов войн	
21	Военный госпиталь в/ч 68544	Госпиталь для ветеранов войн	
22	Краевой госпиталь для ветеранов войн	Госпиталь для ветеранов войн	Подкорьтов
26	Краевая детская больница	Больница краевая	Соловьева
30	Краевая Березовская туберкулезная больница	Туберкулезная больница туберкулезная	Брошко
33	Краевая туберкулезная больница	Туберкулезная больница туберкулезная	Юшков
34	Краевая психоневрологическая больница	Больница психиатрическая	Полудницын
36	Краевая психиатрическая больница	Больница психиатрическая	Бендера
38	Краевая психиатрическая больница	Больница психиатрическая	Симкин
40	Краевая психиатрическая больница	Больница психиатрическая	Юшин
43	Краевая офтальмологическая больница	Больница офтальмологическая	Ильенков
46	Краевая офтальмологическая детская больница	Специализированная больница офтальмологическая детская	Смертин
50	Краевой центр по профилактике и борьбе со СПИД	Центр по профилактике и борьбе со СПИД и инфекционными заболеваниями	Рузаева
52	Межрегиональный диагностический центр медицинской генетики	Центр диагностический	Елизарьева
53	Краевой врачебно-физкультурно-спортивный клуб	Спортивный клуб	Тыченко
54	Краевой кожвендиспансер	Диспансер кожно-венерологический	Карелин
57	Краевой наркодиспансер	Диспансер наркологический	Кулаков
60	Краевой онкодиспансер	Диспансер онкологический	Крыжановский
63	Краевой проктологический диспансер	Диспансер проктологический	Мирончик
66	Краевой психоневрологический диспансер	Диспансер психоневрологический	Соколов

Отмена действия объекта

Свойства

Основание для прекращения действия объекта

Дата прекращения действия

17.10.2002 12:33:21

OK Отмена

Использование периода действия для записей справочников

Ключевое ...	Наименование	Тип учреждения	Фамилия ру
534	Подсосенская врачебная амбулатория	Амбулатория	Крошкина
536	Преображенская врачебная амбулатория	Амбулатория	Тургенюк
549	Тинская участковая	-	Матвеева
561	Новоселовская ЦРБ	-	Злотников
565	Анашенская участко	-	Иванов
568	Игрышенская враче	-	Васильев
570	Комская врачебная	-	Антонюк
572	Светлолобовская вр	-	Еремина
574	Партизанская ЦРБ	-	Вайтусин
578	Минская участковая	-	Русинова
581	Верхне-Рыбинская в	-	Петров
583	Запасно-Имбежская	-	Елистратова
593	Новокамалинская у	-	Макарова
596	Ново-Солянская уча	-	Сизов
606	Успенская участков	-	Образова
610	Заозерновский прот	-	Барков
612	Иршинская городск	-	Брюханова
617	Двуреченская враче	-	Николаева
618	Рыбинская врачебн	-	Феклистова
622	Саянская ЦРБ	-	Вайник
627	Узловая больница	-	Пмнегина
647	Сухобузимск	-	Прошкина
651	Атамановская	-	Медведев
654	Шилинская в	-	Дмитриев
657	Борская вра	-	Черных
659	Высотинская	-	Пузырева

Печать данных из линейной таблицы

Параметры

Поля таблицы

- Имя руководителя
- Отчество руководителя
- Дата прекращения действия

Печатаемые поля

- Ключевое поле
- Наименование
- Тип учреждения
- Фамилия руководителя
- Почтовый индекс**
- Почтовый адрес

Вверх Вниз

Печать данных: выбор полей для печати



Компоненты FastReport

SBand1
Справочник медицинских учреждений [DATE]

SBand3

Ключ	Наименование	Тип учреждения	Фамилия	Почтовый адрес
[Quer [Query."MU"]	[Query."TMU6"]	[Query. [[Query."MAILADR"]	"SURNAM	

SBand6

SBand4
Стр. [PAGE#] из [TOTALPAGES]

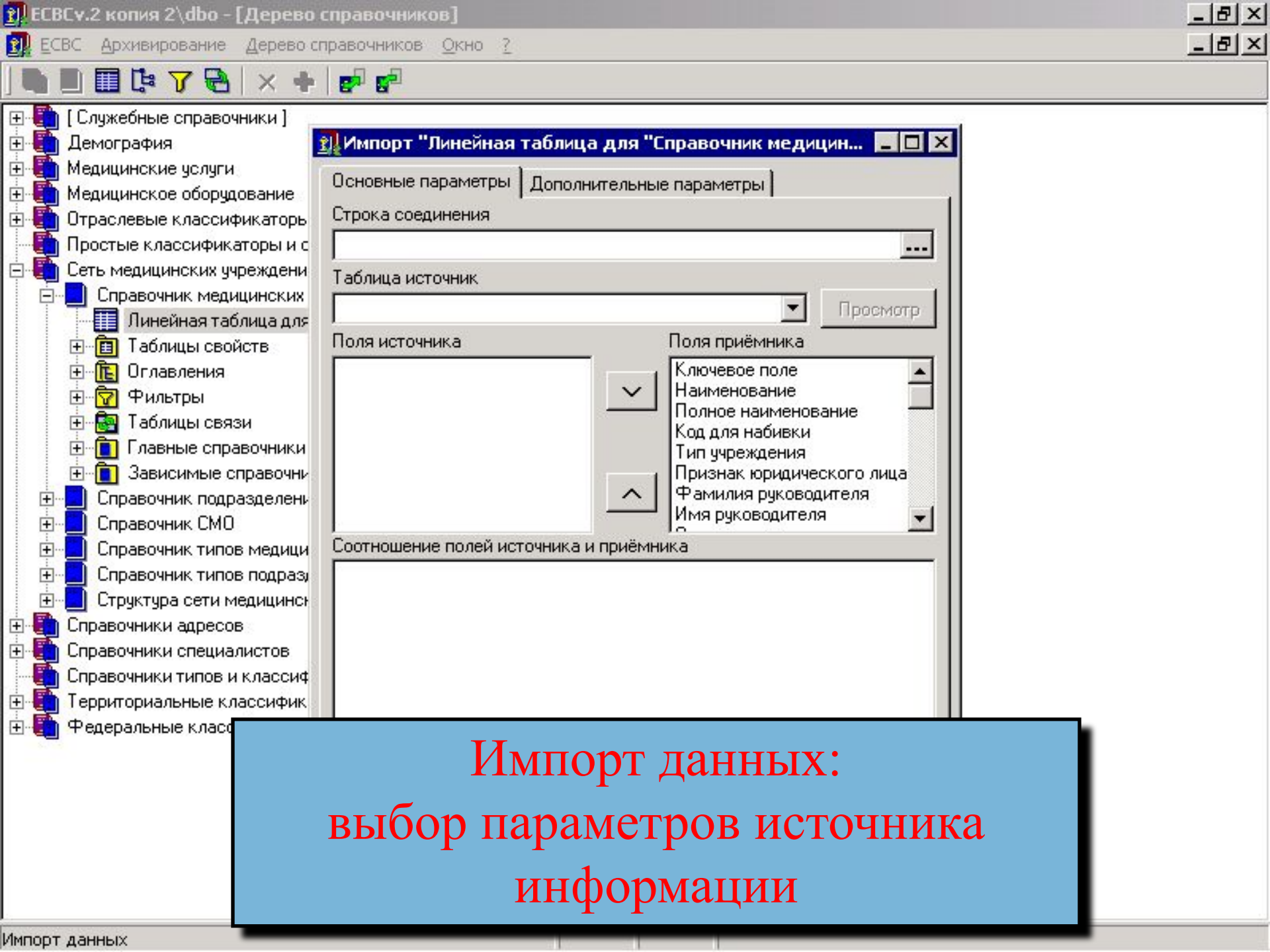
Печать данных: подготовка макета печатной формы

Справочник медицинских учреждений

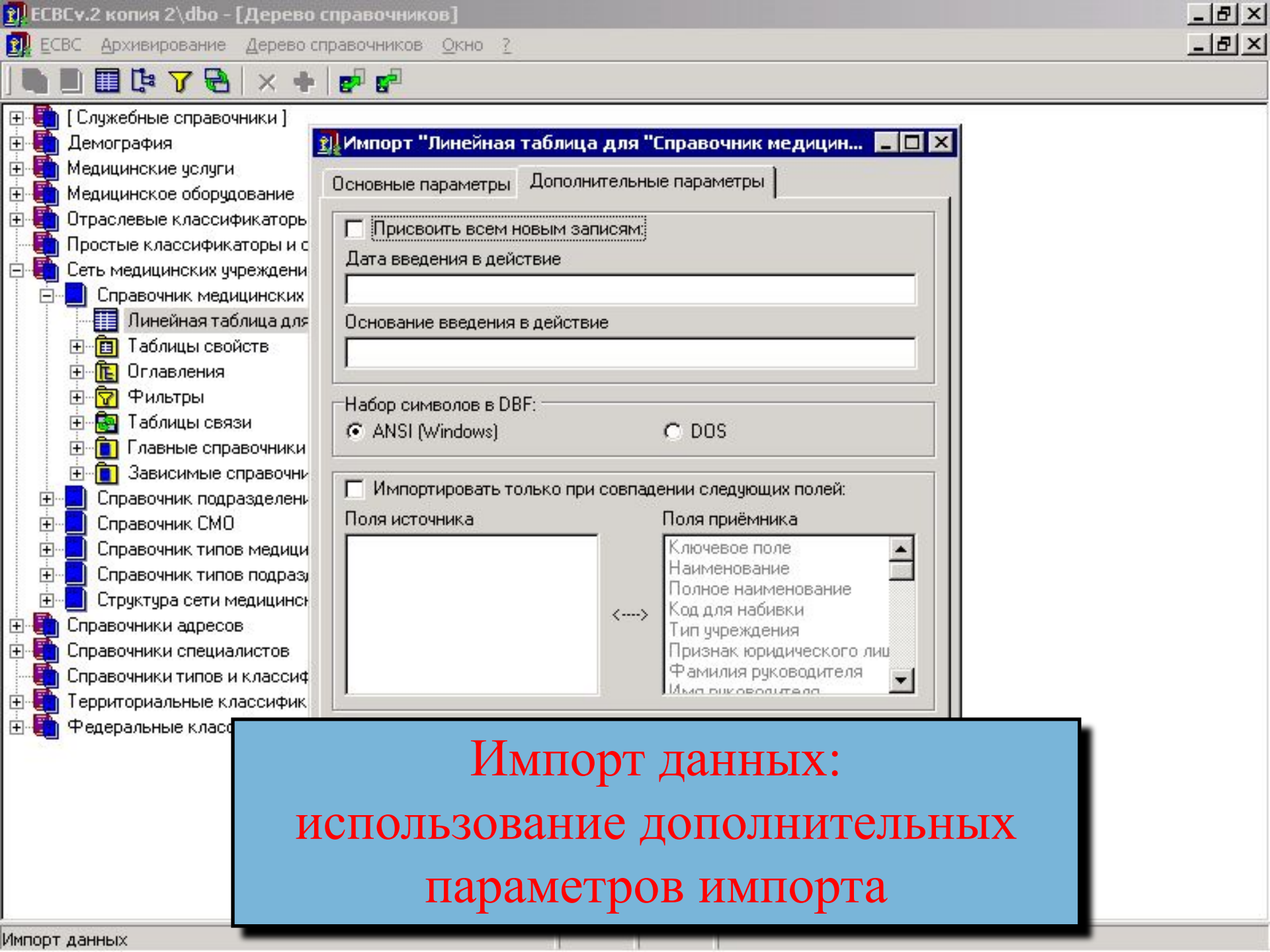
Ключ	Наименование	Фамилия руководителя	Почтовый адрес	
1	ВОЕНКОМАТ			
4	Управление здравоохранения	Шнайдер		
5	Краевая клиническая больница N1	Маштаков	г.Красноярск, ул.Партизана Железняка	3
8	Краевая больница N2	Федорова	г.Красноярск, ул.К.Маркса	43
12	Дорожная больница ст. Красноярск	Балабаев	г.Красноярск, ул.Ломоносова	47
18	Енисейская клиническая центральная бассейновая	Бугаев	г.Красноярск, проспект Мира	31
20	Военный госпиталь в/ч 68544			
21	Военный госпиталь в/ч 68544 СТАЦИОНАР			
22	Краевой госпиталь для ветеранов войн	Подкорытов	г.Красноярск, ул.Вильского	11
26	Краевая детская больница	Соловьева	г.Красноярск, ул.Киренского	2
30	Краевая Березовская туберкулезная больница	Брошко	Березовский район, п.Березовка, ул.Парковая	1
33	Краевая туберкулезная больница "Оз"	Юшков	Минусинский район, п.Озеро Тегарское, ул.Юбилейная	2
34	Краевая психоневрол			
36	Краевая психоневрологическая больница N2			1
38	Краевая психоневрологическая больница N3			1
40	Краевая психоневрологическая больница N4			6

Компоненты
FastReport

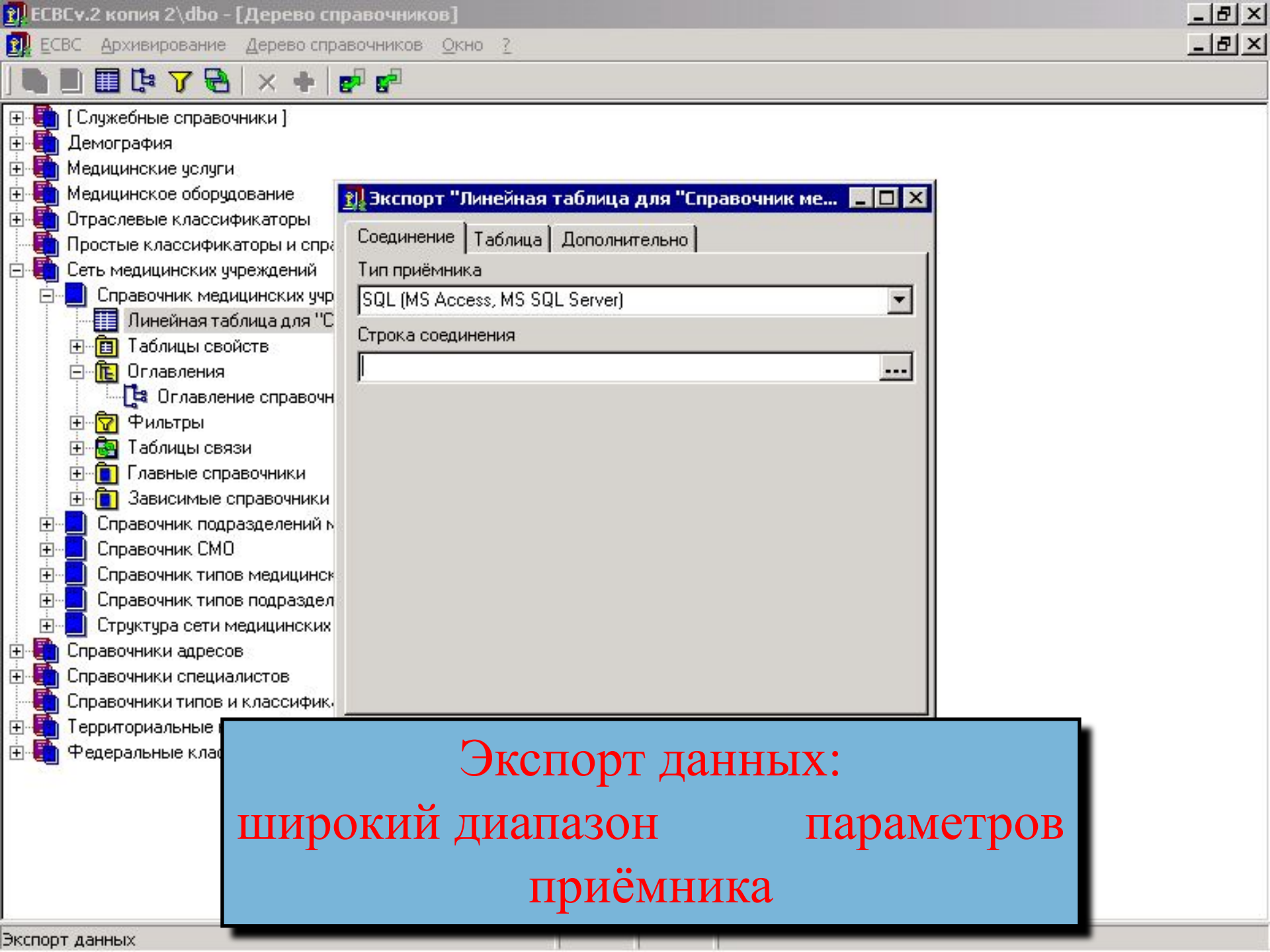
Печать данных: предварительный
просмотр данных перед выводом на
принтер



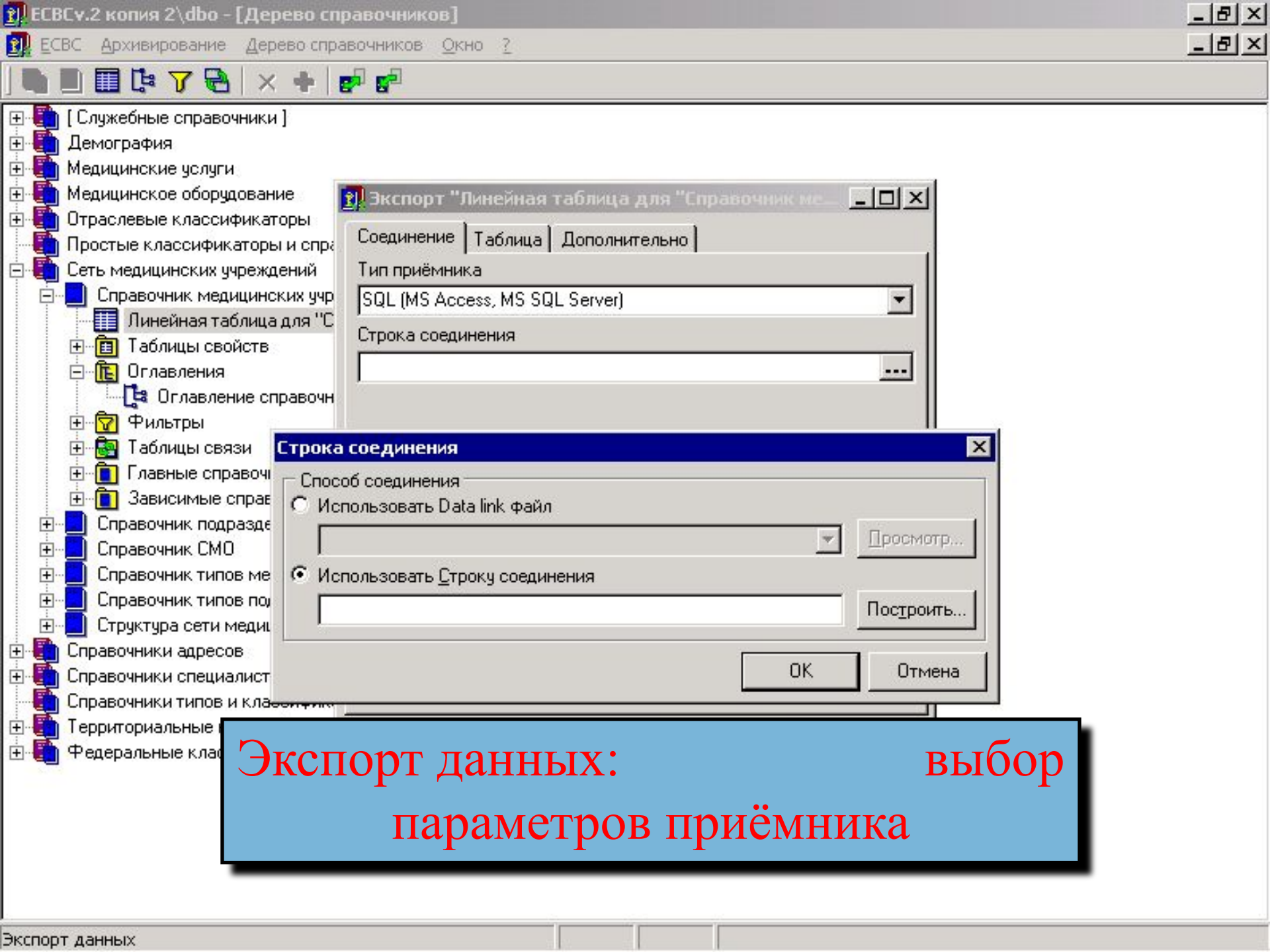
**Импорт данных:
выбор параметров источника
информации**



**Импорт данных:
использование дополнительных
параметров импорта**



Экспорт данных:
широкий диапазон параметров
приёмника

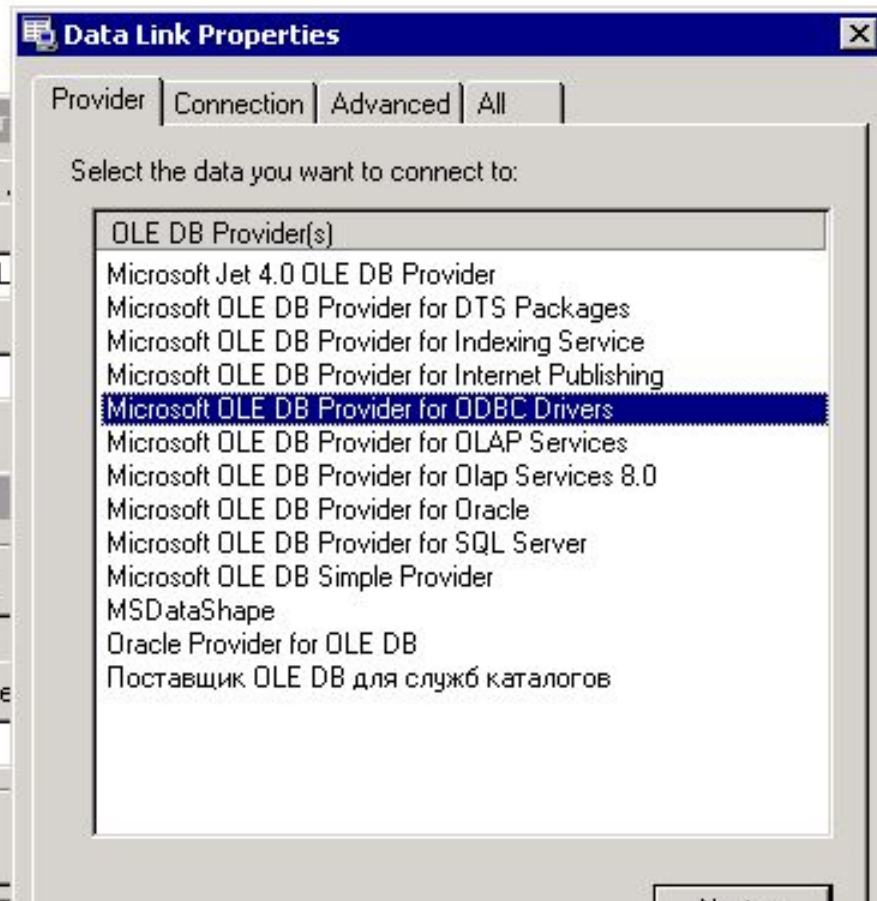


Экспорт данных:

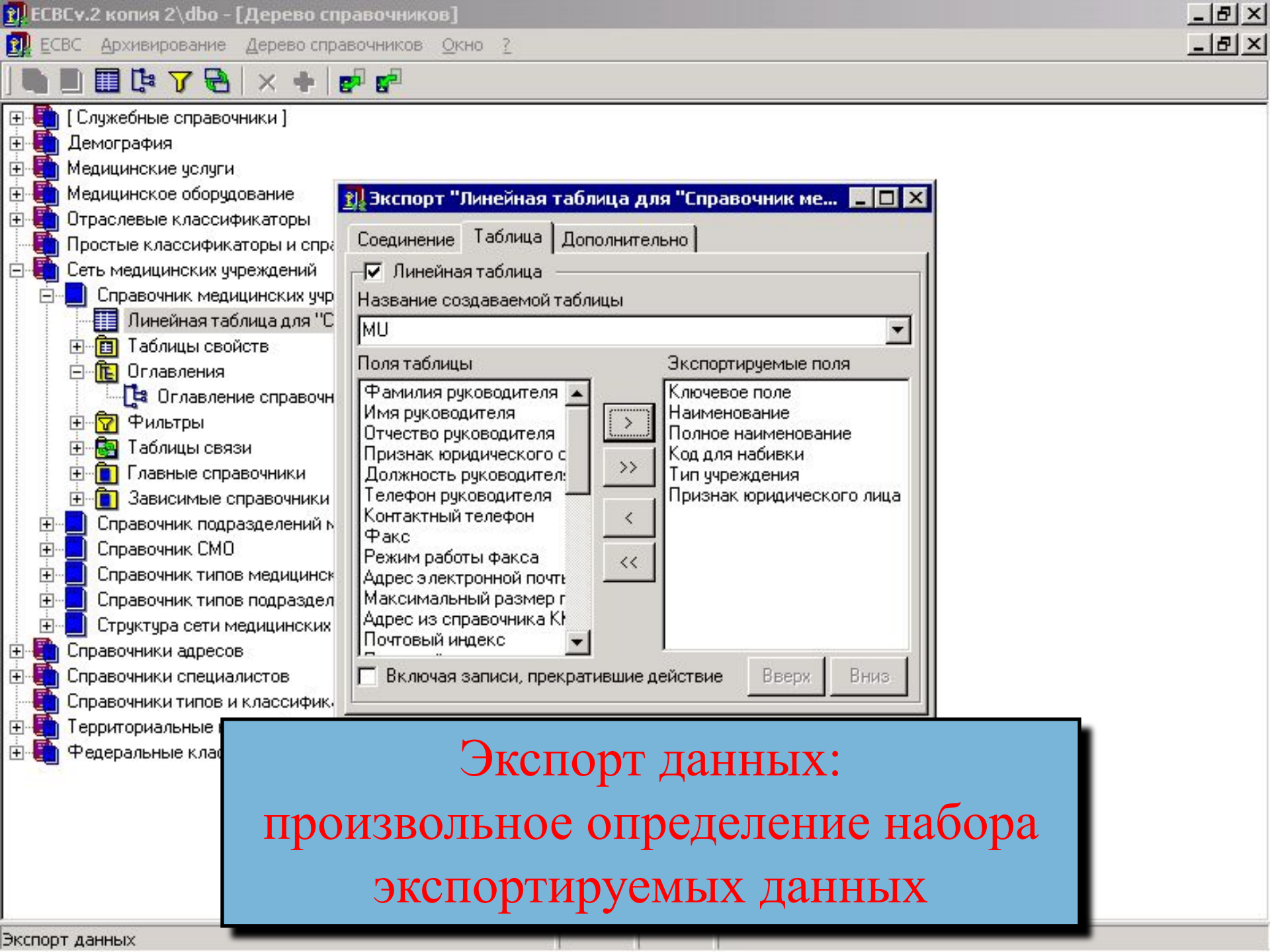
выбор

параметров приёмника

Диалог формирования строки соединения OLE DB



**Экспорт данных:
использование стандартных средств
работы с внешними форматами данных**



Экспорт "Линейная таблица для "Справочник ме..."

Соединение | Таблица | Дополнительно

Линейная таблица

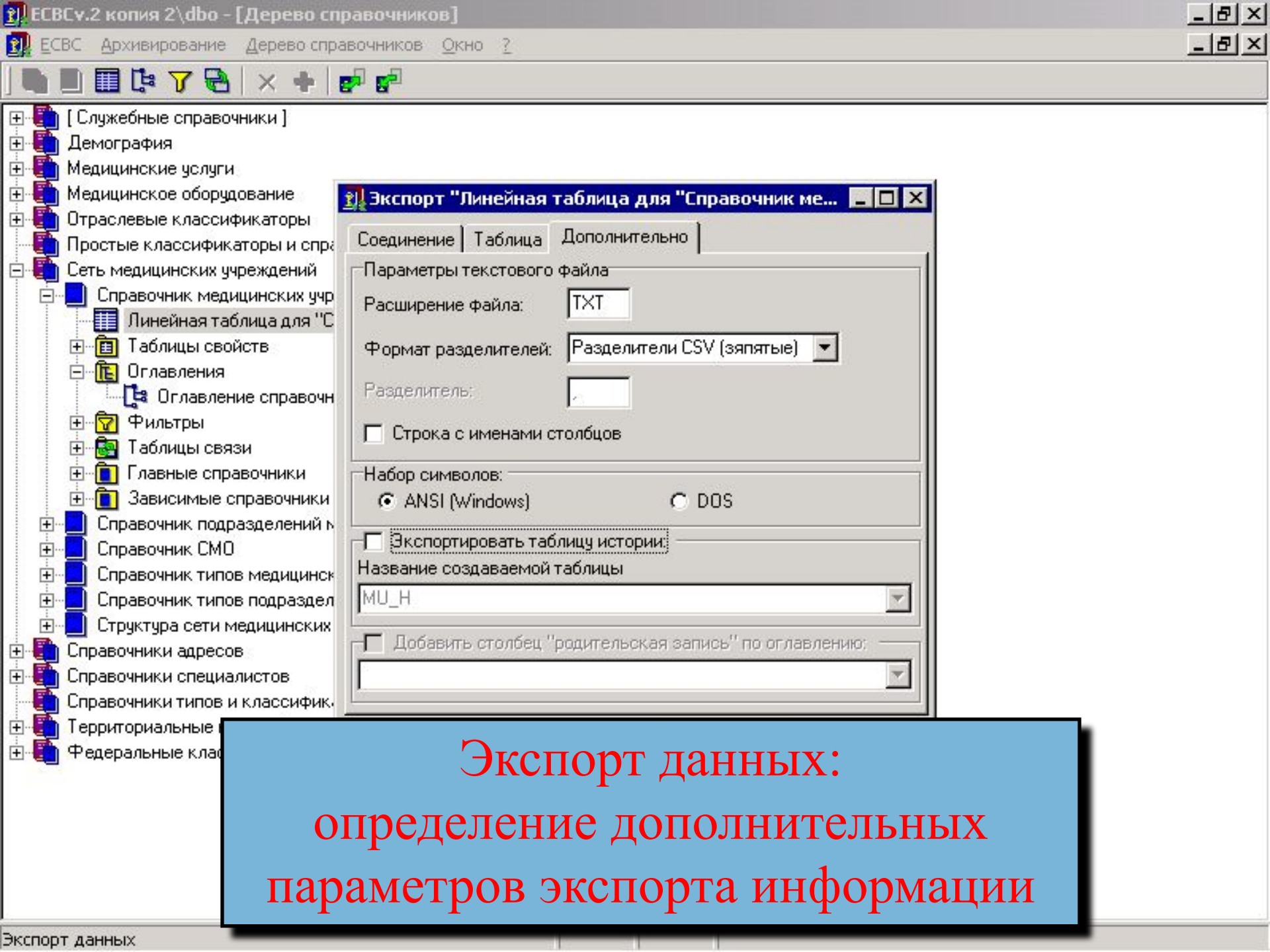
Название создаваемой таблицы
MU

Поля таблицы	Экспортируемые поля
Фамилия руководителя	Ключевое поле
Имя руководителя	Наименование
Отчество руководителя	Полное наименование
Признак юридического с...	Код для набивки
Должность руководителя	Тип учреждения
Телефон руководителя	Признак юридического лица
Контактный телефон	
Факс	
Режим работы факса	
Адрес электронной почты	
Максимальный размер г...	
Адрес из справочника К...	
Почтовый индекс	

Включая записи, прекратившие действие

Вверх | Вниз

**Экспорт данных:
произвольное определение набора
экспортируемых данных**



Экспорт "Линейная таблица для "Справочник ме..."

Соединение | Таблица | **Дополнительно**

Параметры текстового файла

Расширение файла:

Формат разделителей:

Разделитель:

Строка с именами столбцов

Набор символов:

ANSI (Windows) DOS

Экспортировать таблицу истории:

Название создаваемой таблицы

Добавить столбец "родительская запись" по оглавлению:

**Экспорт данных:
определение дополнительных
параметров экспорта информации**

Роли

- Изменение структур таб...
- Архивирование системь...
- Чтение данных
- Запись данных
- Запрет чтения данных
- Запрет записи данных
- Гости

Пользователи

- agok
- denisov
- egor
- esvs2user
- gnt
- hornlion
- mus
- olga
- serega
- veronika
- Андрей
- Андрей_
- Аркадий
- Дмитрий_Жучков
- Кузнецова
- Скворцова_Ека
- Соколовская
- Шульмин

Свойства | **Права доступа**

Объект	Чтение	Правка	Вставка	Удален...
Простые классификаторы и справочники типов				
Сеть медицинских учреждений				
+ Справочник медицинских учреждений				
+ Справочник подразделений медицинских учрежде...				
+ Справочник СМО				
- Справочник типов медицинских учреждений				
- Линейная таблица для "Справочник типов ме...	<input checked="" type="checkbox"/>	<input checked="" type="checkbox"/>	<input checked="" type="checkbox"/>	<input checked="" type="checkbox"/>
... Ключевое поле	<input type="checkbox"/>	<input type="checkbox"/>		
... Наименование	<input type="checkbox"/>	<input type="checkbox"/>		
... Код для набивки	<input type="checkbox"/>	<input type="checkbox"/>		
... Код в ЕСВС 1	<input checked="" type="checkbox"/>	<input checked="" type="checkbox"/>		
... Дата введения в действие	<input type="checkbox"/>	<input type="checkbox"/>		
... Основание введения в действие	<input type="checkbox"/>	<input type="checkbox"/>		
... Дата прекращения действия	<input type="checkbox"/>	<input type="checkbox"/>		
... Основание прекращения действия	<input type="checkbox"/>	<input type="checkbox"/>		
... Дата создания записи	<input type="checkbox"/>	<input type="checkbox"/>		
... Таблицы свойств				
- Оглавления				
... Оглавление справочника типов медицинск...	<input checked="" type="checkbox"/>	<input checked="" type="checkbox"/>	<input type="checkbox"/>	<input type="checkbox"/>

Федеральные классификаторы

Определение прав доступа к элементу справочников для пользователей и их групп

СВС может применяться в:

- Отраслевых информационных центрах
- Информационных службах крупных учреждений и предприятий

Технические характеристики:

- Среда разработки – Borland Delphi 5.0
- Операционные системы –
Windows 98/2000/XP
- СУБД - MS SQL Server 7/2000

Координаты разработчика

Институт вычислительного моделирования СО РАН.
Лаборатория интеллектуальных информационных систем.

Почтовый адрес:

660036 г. Красноярск, Академгородок,
СО РАН.

ИВМ

Телефон: (3912) 49-48-34

Факс: (3912) 43-27-56

E-mail: expert@icm.krasn.ru