

Галактика МПР – Мониторинг Показателей Региона

Назначение системы Галактика МПР

- Оценка эффективности деятельности органов исполнительной власти и органов местного самоуправления
- Мониторинг и прогнозирование развития региона
- Поддержка принятия решения управления регионом

Галактика МПР. Задачи системы

- Планирование и анализа показателей эффективности деятельности органов исполнительной власти субъектов РФ (Указ Президента РФ №825)
- Планирование и анализа показателей эффективности деятельности органов местного самоуправления городских округов и муниципальных районов (Указ Президента РФ №607)
- Планирование и анализ бюджета субъекта
- Мониторинг стратегии развития субъекта

Показатели и модель сбора данных

Структура собираемых показателей:

Из указа Президента РФ от 13.05.2010 N 579
«Об оценке эффективности деятельности органов местного самоуправления городских округов и муниципальных районов»

Модель сбора данных:

- Бизнес-процессы, Регламенты сбора и верификации, Состояния бизнес-процессов;
- Исполнители, Пользователи, Роли, Права доступа;
- Карты ввода, Карты анализа данных;
- Формы регламентной отчетности.

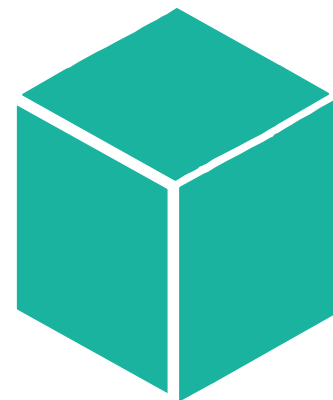
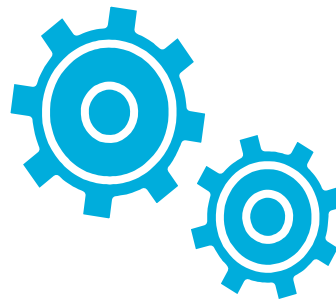
Технология подготовки консолидированных данных

Ввод

Хранение

Обработка

Анализ



Транзакции
Отчеты

История
Ведение НСИ
Трансформация
Показателей

Верификация
Обработка
Расчет

Анализ
Отчетность
Презентация

Интернет портал

Рабочий цикл системы

Определен ие модели

- Модель данных - показатели
- Модель процесса - регламенты
- Ответственные исполнители
- Политика безопасности
- Состав НСИ
- Шаблоны импорта
- Формы ввода
- Карты анализа
- Регламентная отчетность

Планирование

- Определение форм
- Определение сроков
- Назначение исполнителей
- Определение объема

Анализ

- Формирование отчетности
- Мониторинг показателей
- Ad-hoc анализ

Сбор данных

- Рассылка заданий
- Импорт/ввод данных
- Трансформация данных

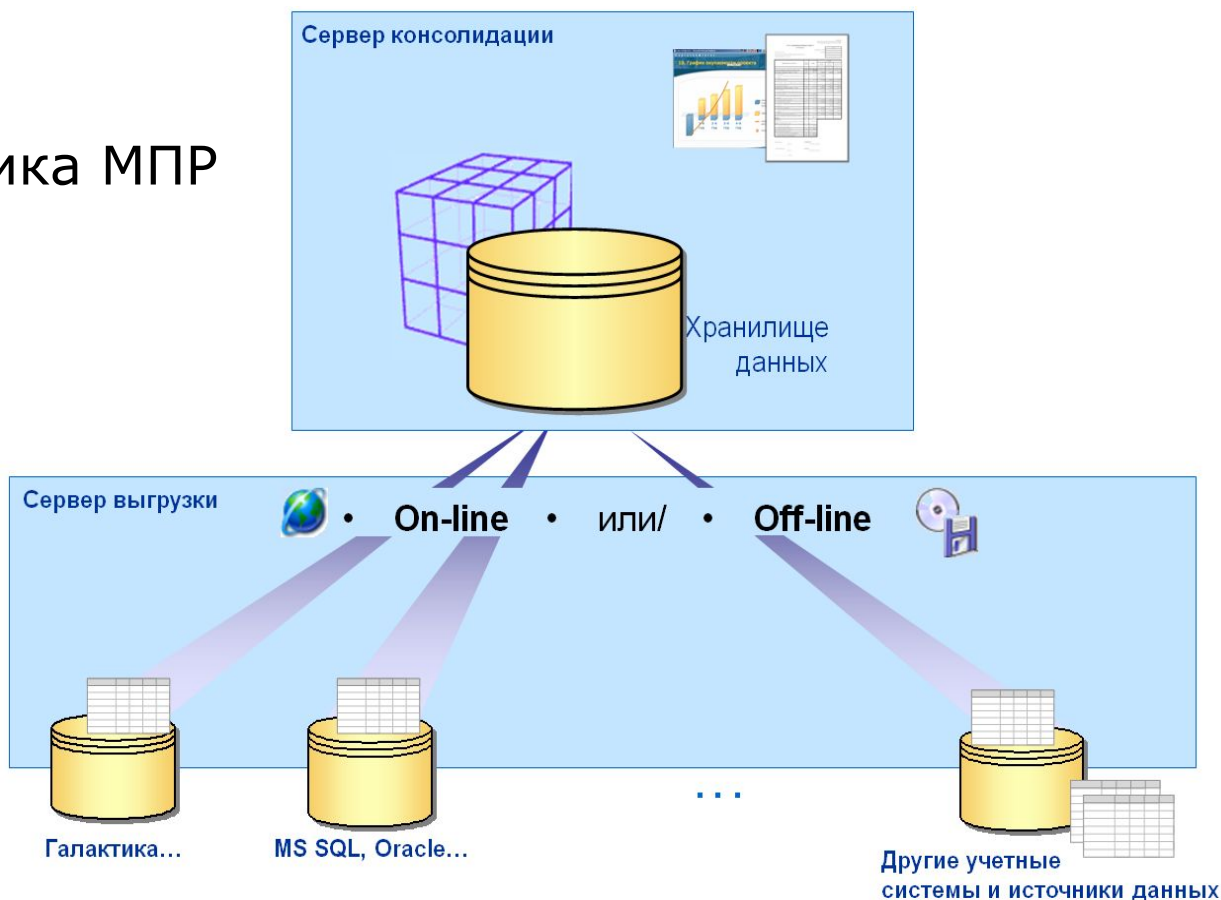
Контроль

- Контроль исполнения
- Верификация полноты
- Контроль качества данных

Варианты сбора данных от ОМС

- Сбор утвержденных регламентных форм (Excel)
- Интеграция с учетными системами регионов
- Ручной ввод данных в систему по шаблону

Галактика МПР



Сбор данных: Ввод данных в систему

Сохранить изменения
Отменить изменения

Динамика план-факт анализа

Просмотр данных
Мониторинг 1.x

Параметры: Мониторинг 1.x

Сценарий: 2010 Мониторинг Корпорация

Вид формы: без центра затрат

Поток: Все потоки

Тип значения: Факт

ОИ: ДИП.І.А.1.1.001

Период: Все периоды

ВЗ:

ЦЗ: Все центры затрат

Счета: Нефинансовые активы (данные)

Слой без ЦЗ: ВЗСч

Слой по ЦЗ: ВЗСчЦЗ

Вид цен: в текущих ценах
Показатель: нефинансовые активы
Вид значения: оборот за период

▶ Применить

Пересчитать
100

Нефинансовые активы (данные)

СМР Оборудование

ГКМ	СМР (дан ...)	Строительные ...	Монтажные ...	Оборудован
1 кв. 2010 г.				
● январь 2010 г.				
● февраль 20...				
● март 2010 г.				
2 кв. 2010 г.				
3 кв. 2010 г.				
4 кв. 2010 г.				

56
09
01
18

Сбор данных: Загрузка Excel форм

Сценарий: Консолидация - Система ...

Рабочее место | Администрирование | Инструменты | Добро пожаловать, vm-bidemo\demo

Мои работы | Сценарии | НСИ | Отчеты | Бизнес монитор

Мои работы / Сценарии / Сценарий: Консолидация

Сценарий

Удалить | Черновик | Опубликован | Архив | Вид: Основной | Действия

Сценарий: Консолидация, НЕ АКТУАЛЕН | Требуется синхронизация: Нет

Общие | Основные | Дополнительно | Регламент

Сценарий: Расходы бюджета / / (Черновик)

Подразделение: ХМАО

Период: 04.09.2007 / 28.08.2019

Классификация:

Вид и тип: Импорт / Импорт

Источники | Карты | Отчеты | Согласователи | Примечания | Разрезы | Правила контроля

Импорт данных | Добавить файлы Excel | Перенос данных | Удалить | Протокол импорта | Транзакции | Вид по умолчанию | Информация о диагностике

Наименование	Тип	Статус	Импортир	Дата импорта	Импортировал	Треб. синхр-я
<input type="checkbox"/> ok_10. Приложение 4 (КВСР).xls : Все листы (если задан шаблон, то по шаблону)	Импорт из Excel по шаблону	●	402	22.09.2011 21:26:42	VM-BIDEMO\Adr	Нет
<input type="checkbox"/> Показатели 2011.xlsx : Все листы (если задан шаблон, то по шаблону)	Импорт из Excel по шаблону	●	119	23.09.2011 10:44:03	VM-BIDEMO\Adr	Нет

Элементов на странице: 50

Регламенты сбора данных

- **Определение:**

- контрольных сроков
- ответственных
- уровня доступа

- **Контроль регламента**
- **Система напоминаний**
- **Контроль исполнительской дисциплины**
- **Список заданий**



Контроль и верификация: контроль

СМИП - Галактика Бизнес Монитор

Файл Вид Действия Инструменты Справка

Мониторинг процесса сбора

Меню

Параметры регламента

Фильтры анализа

Период: Весь период

Подразделение: Все филиалы

Программа: Все программы

Исполнитель: Все пользователи

Состояние: Все состояния

Статус: Все статусы

Все показатели | Все сценарии

ТОП-15

Уровни анализа

Подразделение: [Ответственное подразделе...]

Период: [Регламентный период], [Год...]

Параметры регламента

Output

Мониторинг процесса сбора данных

8 (5%)
2 (1%)
3 (2%)
152 (92%)

- Настройка
- Ввод данных
- Утверждение
- Исполнение

8 (5%)
5 (3%)
152 (92%)

- Без контроля
- Не обработано
- Обработано

Measures	KPI	KPI цель	KPI статус	KPI тенде...
Б		1.00000	✘	✓
Г	0.75000	1.00000	✘	✓
К		1.00000	✘	✓
К		1.00000	✘	✓
С		1.00000	✘	✓

Процент готовности форм ввода

Проценты

Готовность

Обработано в срок

Просрочено

Дни просрочки

Всего

Ввода

Согласования

Утверждения

Свободен

TOPSOFT Kroxa

Сбор данных: Работы и календарь, e-mail

Мои р

Выполнить

Перетяните за

Перейти

Перейти

Перейти

Перейти

Перейти

Перейти

Перейти

Выполнить

< Сегодня

5 июня 2010 г.

5 Сб

← From 4 июн

← From 4 июн

СУИП: Определить перечень проектов

Крахотко Александр Валерьевич

СУИП: Определить перечень проектов, ПРЕВЫШЕН СРОК 28.10.2009 18:25:03

Крахотко Александр Валерьевич

При отправке этому сообщению была установлена "Высокая" важность.

Отправлено: Пт 25.06.2010 11:13

Кому: Крахотко Александр Валерьевич

Сообщение от Системы Управления Инвестиционными Программами.

ПРЕВЫШЕН ПЛАНОВЫЙ СРОК ИСПОЛНЕНИЯ 28.10.2009 18:25:03

Просрочен плановый срок выполнения задания «Определить перечень проектов». Для выполнения задания перейдите по ссылке: [Мои работы](#)

СЦЕНАРИЙ	103, шифр: РД/18-2001 78
Состояние	Перечень проектов Опубликован и готов к последующей обработке
Подразделение	Департамент перспективных проектов
ЗАДАНИЕ	Определить перечень проектов
Важность:	Средняя
Ответственный:	Филиал №1
Состояние	Не начато
Срок	с 26.10.2009 18:28:09 по 28.10.2009 18:25:03 ПРЕВЫШЕН
Описание	Необходимо на основании нормативных документов и приоритетов определить перечень проектов для включения в инвестиционную программу 2009 года. Уточнения можно получить у Крахотко Александр (раб.тел.294-99-99)

Автоматическая система рассылки СУИП
Техническая поддержка <http://support.galaktika.by>

Поиск

Семафор

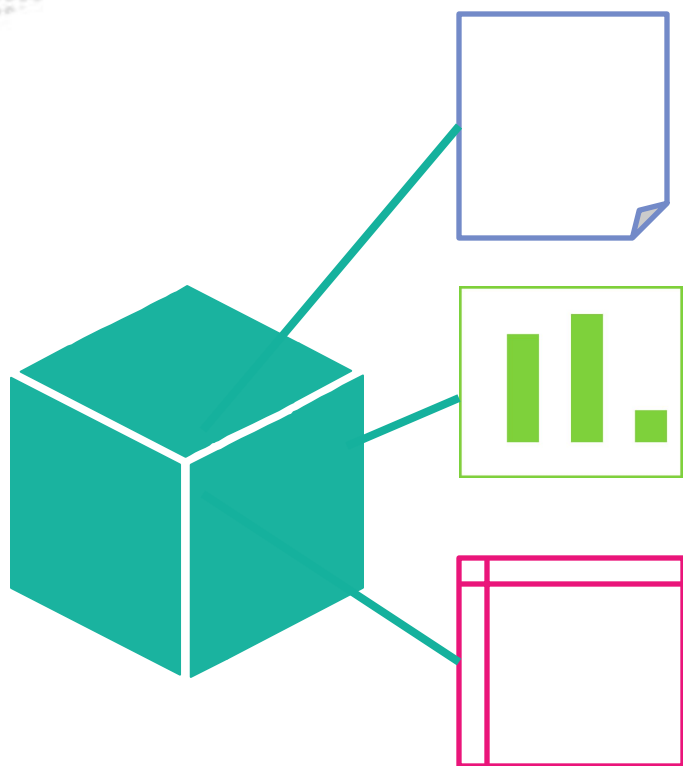
Срок

▲	22.06.2010 18:00:54
◆	17.06.2010 10:39:01
◆	11.06.2010 18:59:49
◆	11.06.2010 18:51:39
◆	11.06.2010 18:51:39
◆	07.06.2010 14:37:29
◆	05.06.2010 16:28:46

Июнь 2010

	Пн	Вт	Ср	Чт	Пт	Сб	Вс
22	31	1	2	3	4	5	6
23	7	8	9	10	11	12	13
24	14	15	16	17	18	19	20
25	21	22	23	24	25	26	27
26	28	29	30				
27							

Получение консолидированной отчетности



Формирование регламентных отчетов

– Microsoft SQL Server 2008 Reporting Services

Мониторинг и интерактивный анализ

– Галактика Бизнес-Монитор

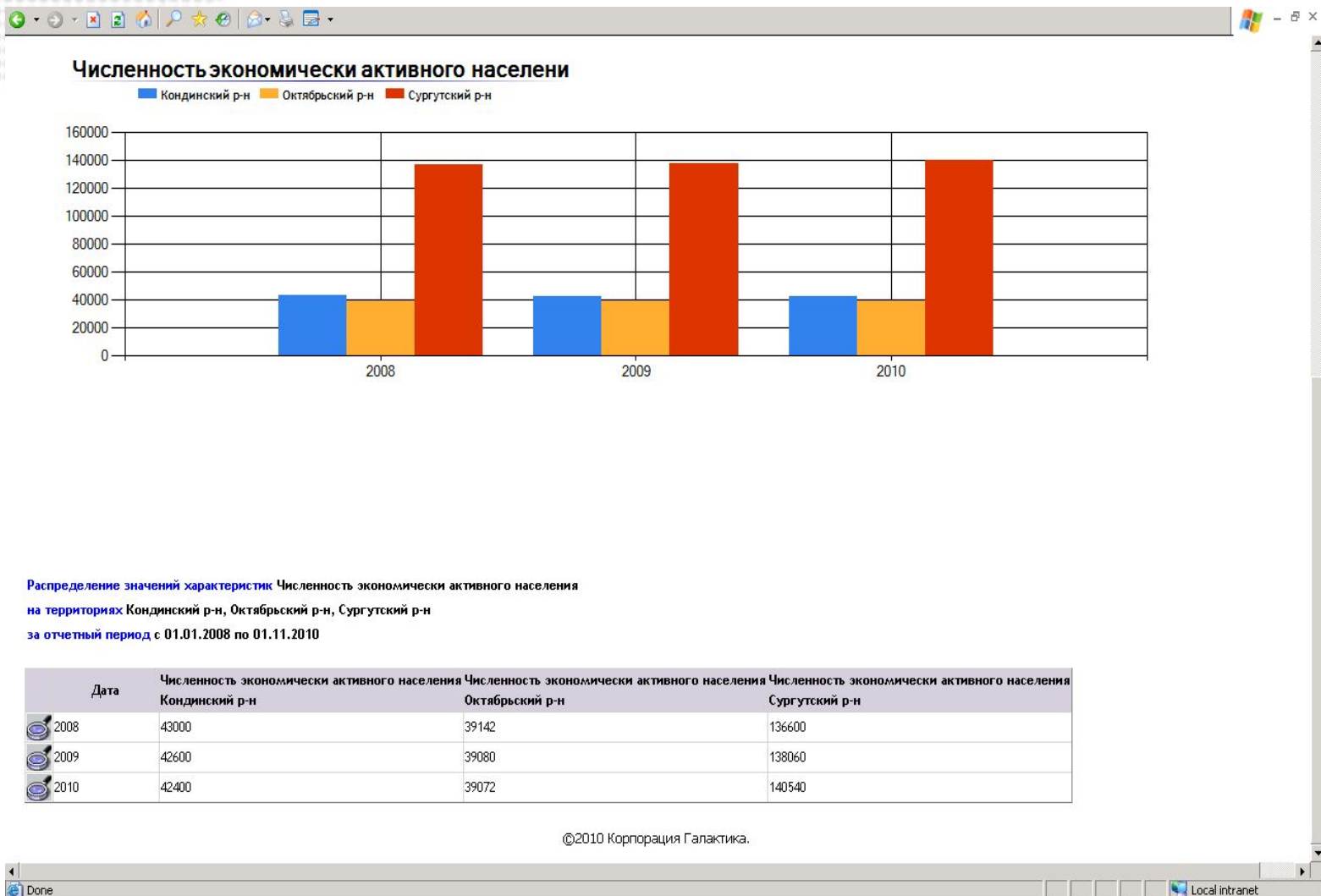
Формирование быстрых справок

– Microsoft Excel 2007

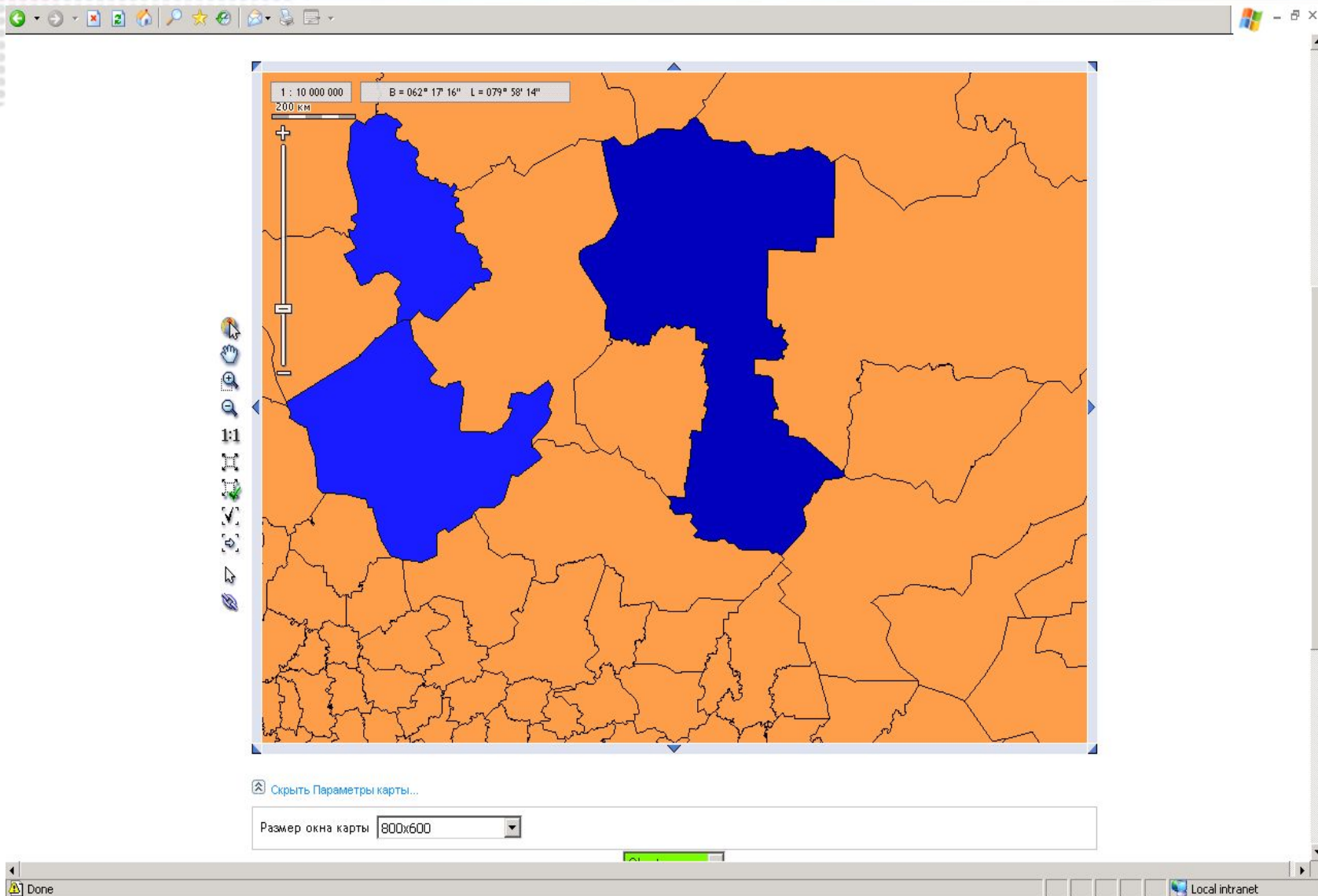
Отображение данных

- Временные срез (квартальный, годовой)
- Географический срез (районы и округа)
- План-факторный срез
- Аналитический срез (тренды, зависимости, прогнозы)

Отображение данных на портале



Отображение данных на ГИС портале



The screenshot displays a GIS application window with a map of a region. The map features several irregularly shaped areas highlighted in blue, set against an orange background. The interface includes a toolbar on the left with various navigation and tool icons. At the top of the map area, there is a scale bar labeled "1 : 10 000 000" and "200 км", and a coordinate box showing "B = 062° 17' 16"" and "L = 079° 58' 14"". Below the map, there is a button labeled "Скрыть Параметры карты..." and a text box for "Размер окна карты" with a dropdown menu set to "800x600". The Windows taskbar at the bottom shows "Done" and "Local intranet".

Отображение данных в Excel

Показатели.xlsx [восстановлен] - Microsoft Excel

3	Сценарий	Расходы бюджета	Расходы бюджета	Расходы бюджета
4	Слой	Слой1	Слой1	Слой1
5	Тип значения	План	План	Факт
6	Показатель	Утверждено по плану	Уточнено по плану	По факту
7	Вид значения	Остаток на конец	Остаток на конец	Остаток на конец
8	Центр затрат	Общегосударственные	Общегосударствен	Общегосударственные
10	Названия строк	Значение	Значение	Значение
11	Распорядители бюджетов	5439612,1	5267019,8	2048815,4
12	Дума Ханты-Мансийского автономно	323867,9	328117,8	186108,7
13	Правительство Ханты-Мансийского ав	25169,5	25228,5	14690,6
14	Представительство Ханты-Мансийског	83790,8	83786,8	40125,1
15	Региональная служба по тарифам Хант	2965	2965	617,4
16	Служба по контролю и надзору в сфер	874	874	364,1
17	Ветеринарная служба Ханты-Мансийс	3530	3530	2052
18	Служба государственного надзора за т	3660,7	3915,8	2246,3
19	Департамент дорожного хозяйства и т	21101,9	24470,9	7708,6
20	Департамент образования и молодеж	10986	10986	2229,2
21	Департамент культуры Ханты-Мансий	1861,7	1861,7	1009,1
22	Департамент общественных связей Х	36645,7	36645,7	16990,8
23	Департамент здравоохранения Ханты	3829,5	3829,5	2267,7
24	Департамент физической культуры и с	1477,7	1477,7	578,7
25	Департамент социального развития Х	29528,7	29453,9	13614,7
26	Департамент экологии Ханты-Мансий	2537	2537	1264,9
27	Департамент труда и занятости насел	2634	2634	1224,4
28	Департамент гражданской защиты нас	2110	2034,8	1024,1
29	Департамент природных ресурсов и н	82073,1	82073,1	30259,5
30	Служба по контролю и надзору в сфер	1551,3	1543,5	422,4
31	Служба жилищного контроля и строит	5121,4	5121,4	1100,1

ok_10. Приложение 4 [KBCP] [Режим совместимости] - Microsoft Excel

А9 =СЦЕПИТЬ(ТЕКСТ(D9;"00");" ";ТЕКСТ(E9;"00"))

Приложение 4									
Анализ исполнения расходов бюджета Ханты -Мансийского автономного округа-Югры за I полугодие 2011 года по ведомственной структуре расходов бюджета									
Наименование прямых получателей (распорядителей кредитов)	Вед	Р	Пр	Утвержденный план на год, тыс. рублей	Уточненный план на год, тыс. рублей	Исполнено 01.07.2011г., тыс. рублей	% исполнения		
							к утвержд. плану на год	к уточ. плану на год	
1	2	3	4	5	6	7	8	9	
Дума Ханты-Мансийского автономного округа - Югры	010			351 868,5	352 137,4	189 031,7	53,7	53,7	
Общегосударственные вопросы	010	01		323 867,9	328 117,8	186 108,7	57,5	56,7	
Функционирование законодательных (представительных) органов государственной власти и представительных органов муниципальных образований	010	01	03	246 608,0	249 140,8	143 677,7	58,3	57,7	
Обеспечение деятельности финансовых, налоговых и таможенных органов и органов финансового (финансово-бюджетного) надзора	010	01	06	36 468,0	36 469,0	23 543,8	64,6	64,6	
Другие общегосударственные вопросы	010	01	13	40 791,9	42 508,0	18 887,2	46,3	44,4	
Национальная экономика	010	04		28 000,6	24 019,6	2 923,0	10,4	12,2	
Связь и информатика	010	04	10	28 000,6	24 019,6	2 923,0	10,4	12,2	
Представительство Ханты-Мансийского автономного округа - Югры при Правительстве Российской Федерации и в субъектах Российской Федерации	030			85 091,3	85 091,3	40 796,0	47,9	47,9	
Общегосударственные вопросы	030	01		83 790,8	83 786,8	40 125,1	47,9	47,9	
Другие общегосударственные вопросы	030	01	13	83 790,8	83 786,8	40 125,1	47,9	47,9	
Национальная экономика	030	04		1 300,5	1 304,5	670,9	51,6	51,4	
Связь и информатика	030	04	10	1 300,5	1 304,5	670,9	51,6	51,4	
Региональная служба по тарифам Ханты-Мансийского автономного округа - Югры	120			84 046,0	84 046,0	35 891,8	42,7	42,7	
Общегосударственные вопросы	120	01		2 965,0	2 965,0	617,4	20,8	20,8	
Другие общегосударственные вопросы	120	01	13	2 965,0	2 965,0	617,4	20,8	20,8	
Национальная экономика	120	04		81 081,0	81 081,0	35 274,4	43,5	43,5	

Среднее: 38840,74748 Количество: 60 Сумма: 1786674,384 90%

Мониторинг показателей

Финансирование и освоение

за период: 2007 программа: Все программы филиал: Все филиалы проект: Все проекты

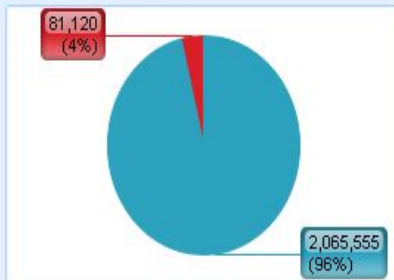
Годовой план финансирования
20240084

Годовой план освоения
341987054

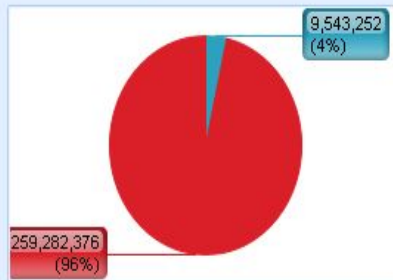
Резерв на развитие
3500614



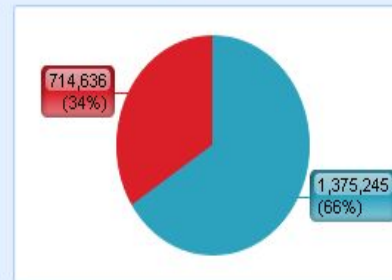
Амортизация
2146675



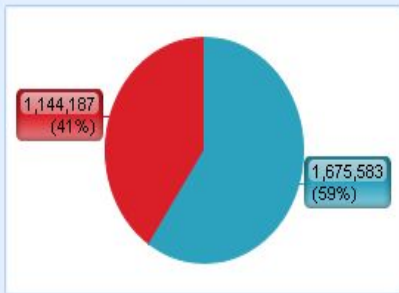
Резерв на развитие
268825628



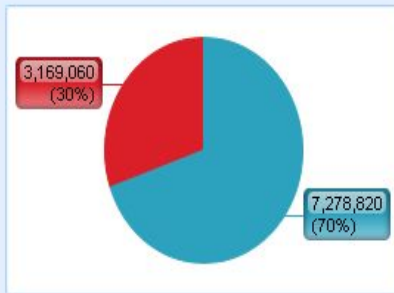
Амортизация
2089881



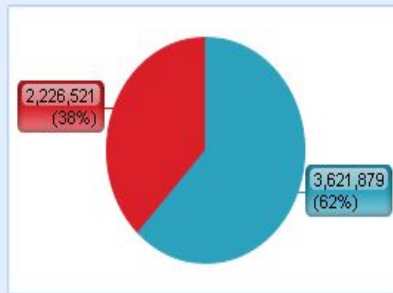
Кредитные средства
2819770



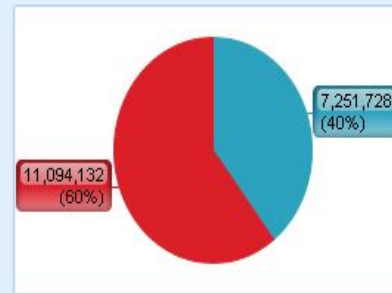
Федеральный бюджет
10447880



Кредитные средства
5848400



Федеральный бюджет
18345860



Встроенный статистический анализ данных

- Поиск трендов
- Поиск корреляций (зависимостей)
- Поиск периодичностей
- Построение прогноза развития

Отчетные печатные формы

- Использование графиков, таблиц и раскрашенных карт в текстовых документах
- Выгрузка форм в excel
- Построение прогнозов развития региона и использование в стратегии (муниципалитетов и субъекта).

Анализ в Excel хранилища МПР

Microsoft Excel - анализ данных

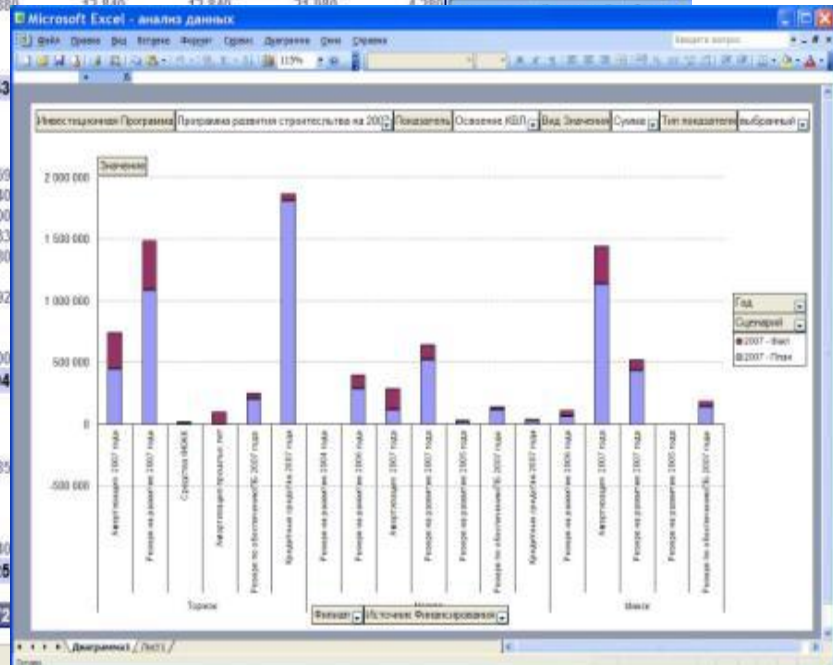
Файл Правка Вид Вставка Формат Сервис Данные Окно Справка

Введите вопрос

115

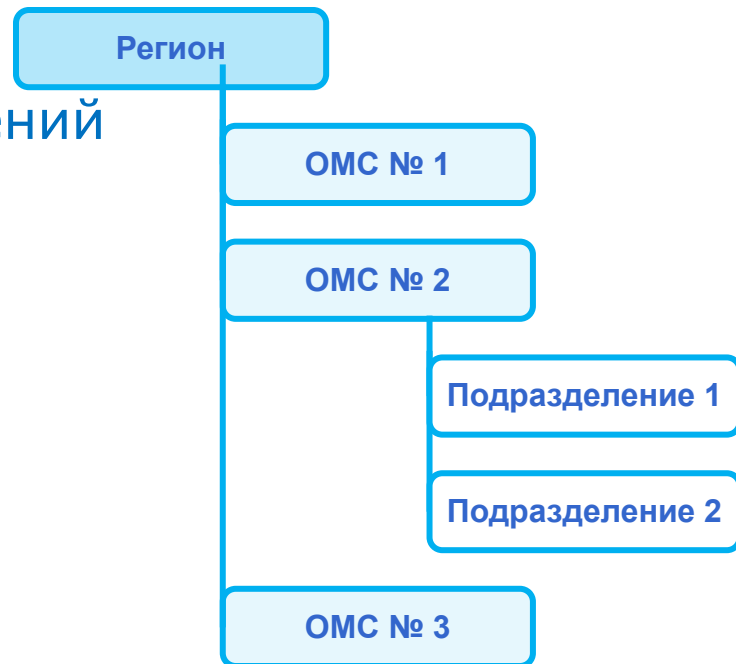
А	В	С	Д	Е	Ф	Г	Н	И	Ж	К	Л	
1	Инвестиции	Программа развития строительства на 2007 год										
2	Показатель	Освоение КВЛ										
3	Вид	Значение Сумма										
4	Тип показателя	выбранный										
5												
6	Значение	Год	Квартал	Сценарий								
7		2007										
8		1		2	3	4						
9	Филиал	Источник	Финансирования	План	Факт	План	Факт	План	Факт	План	Факт	
10	Торжок											
11	Средства федерального бюджета 2007 года									2 231 500		
12	Амортизация 2007 года		33 750	61 050	101 850	101 850	101 850	101 850	101 850	205 650	33 950	
13	Резерв на развитие 2007 года		124 800	60 000	124 800	104 700	124 800	124 800	124 800	713 000	104 200	
14	Средства ФКЖК									6 500	6 400	
15	Амортизация прошлых лет			98 000								
16	Резерв на обеспечение защиты 2007 года		12 840		12 840	2 880	12 840	12 840	12 840	12 840	12 840	
17	Резерв на обеспечение защиты прошлых лет											
18	Резерв по обеспечению ПБ 2007 года									24 500		
19	Кредитные средства 2007 года											
20	Торжок Итого			171 390	219 050	263 990	209 430					
21	Москва											
22	Резерв на развитие 2004 года			4 600								
23	Резерв на развитие 2006 года		71 390	45 490	7 590	7 590						
24	Средства федерального бюджета 2007 года				355 400	355 400						
25	Резерв по обеспечению ПБ прошлых лет									14 000		
26	Амортизация 2007 года		34 920	51 330	34 920	51 330						
27	Резерв на развитие 2007 года		59 150	3 600	100 550	100 550				3 800		
28	Резерв на развитие 2005 года		3 000	14 200	3 000	3 000						
29	Резерв на обеспечение защиты 2007 года		8 610		8 610	1 920						
30	Резерв по обеспечению ПБ 2007 года				84 500	84 500						
31	Резерв по выводу из эксплуатации 2007 года		67 950		67 950							
32	Кредитные средства 2007 года		6 000	3 000	6 000	6 000						
33	Москва Итого			251 020	113 020	668 520	440 040					
34	Минск											
35	Резерв на развитие 2006 года		31 000	50 500								
36	Амортизация 2007 года		115 450		346 350	76 800						
37	Резерв на развитие 2007 года		173 500	90 800	133 700							
38	Резерв на развитие 2005 года											
39	Резерв на обеспечение защиты 2007 года		6 000		18 000							
40	Резерв по обеспечению ПБ 2007 года		13 000	6 500	49 600	19 400						
41	Минск Итого			339 030	147 800	547 650	96 200					
42	Общий итог			761 440	479 870	1 480 160	745 720					

Готово



Политика безопасности

- **Ролевой принцип разграничения прав**
- **Иерархия подразделений**
- **Наследование прав доступа к документам:**
 - СВОИМ
 - своего подразделения
 - подчиненных подразделений
- **Единая политика для:**
 - Системы сбора данных
 - Система анализа данных
 - Системы отчетности





Система **Галактика МПР** изначально проектировалась как web-ориентированная система и поддерживает работу в корпоративной облачной инфраструктуре – Private Cloud.

Преимущества использования корпоративной облачной архитектуры

- Увеличение скорости внедрения за счет централизованного управления приложением и данными
- Снижение эксплуатационных расходов на ИТ-инфраструктуру и техническую поддержку
- Возможность обновления ПО в реальном времени
- Упрощение адаптации приложения и внесения изменений под изменяющийся бизнес
- Поддержка большого количества мобильных и удаленных пользователей

Технологии и инструменты

- **Реляционная хранилище – MS SQL 2008**
- **Многомерное хранилище – Analysis Services**
- **Отчетность – Reporting Services**
- **Интеграция – Integration Services**

- **Сбор/Анализ/Моделирование/Презентация – ПК «МПР»**
 - Microsoft Office Excel, Visio

- **Портал - Microsoft SharePoint Server 2010**

- **Только стандартные языки и технологии**
 - **C# ASP.NET Silverlight**
 - **XML, SQL, JSON, MDX, XML/A**

Спасибо за внимание!

Примеры внедрения – объемы информации

Концерн	Число форм отчетности	Количество филиалов	Собирают раз в год	Число версий
Лимиты	5	1	1	3
Заявка	50	25	2	2
План	50	25	2	2
Факт	15	25	16	1

более 15 тысяч форм в год

Нефтяная компания	Число форм отчетности	Количество филиалов	Собирают раз в год	Число версий
Бизнес-план	2	16	3	2
Лимит	1	16	4	2
План-Факт	2	16	12	1
Факт бухгалтерии	2	16	16	1

более 1200 форм в год

Спасибо