

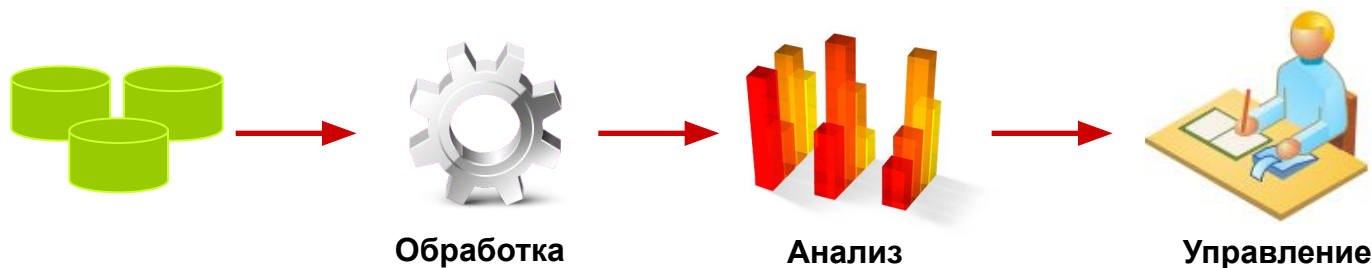


ПРОЕКТ
ОТКРЫТАЯ МЕДИЦИНА

ТМ:Аналитик



- Интеграция данных, отражающих различные аспекты деятельности организаций здравоохранения
- Автоматизация процесса обработки больших объемов разнородной информации
- Проведение числового и статистического анализа данных
- Формирование аналитических отчетов по выбранным индикаторам для проведения последующего анализа
- Определение тенденций развития, выработка соответствующих решений





TM:Аналитик Состав системы АИС



- Подсистема администрирования и формирования ГиперКуба
- Аналитическая подсистема

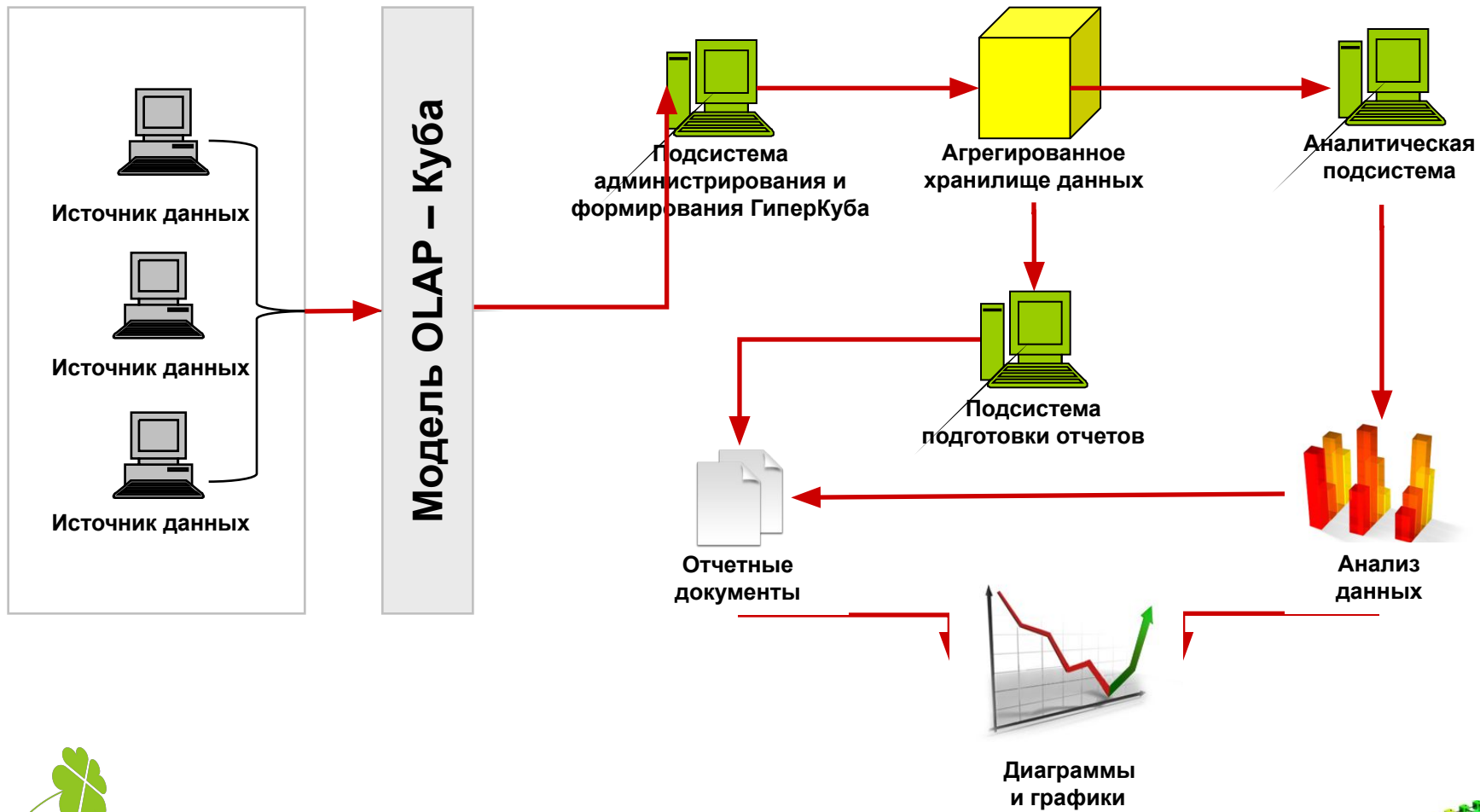
The screenshot shows the 'Куб Cod 2009 5' configuration window. On the left is a tree view of the data sources, including 'Базы данных', 'Источники данных', 'Измерения', 'Атрибуты', and 'Роли'. The main area is divided into 'Именованные свойства' (Named Properties) and 'Коллекции' (Collections). The 'Именованные свойства' section shows 'Идентификатор' (Cod 2009 5) and 'Наименование' (Cod 2009 5). The 'Коллекции' section is a table with columns for ID, Name, and Description, listing various medical categories like 'ОКАТО', 'Аптеки', 'ПЛУ', 'Фарм-Организации', 'МНН', 'ТРН', 'Лекарственные средства', 'Цены по контрактам', 'Льготные категории пациентов', 'Данные врачей', 'Pol Group', 'Pharm Group', 'Ms DPC Pharmacy Recipe', 'Oms DPC Polyclinic Recipe', 'Oms Person', and 'Person Phar'. Below the table are 'Группы мер' (Measure Groups) for 'Меры для аптечных рецептов' (Measures for pharmacy prescriptions), including 'Количество' (Quantity), 'Стоимость' (Cost), 'Стоимость отпущенных рецептов' (Cost of dispensed prescriptions), 'Количество отпущенных упаковок' (Quantity of dispensed packages), 'Количество отпущенных рецептов в ЛПУ' (Quantity of dispensed prescriptions in clinics), and 'Стоимость По Контракту' (Cost by Contract).

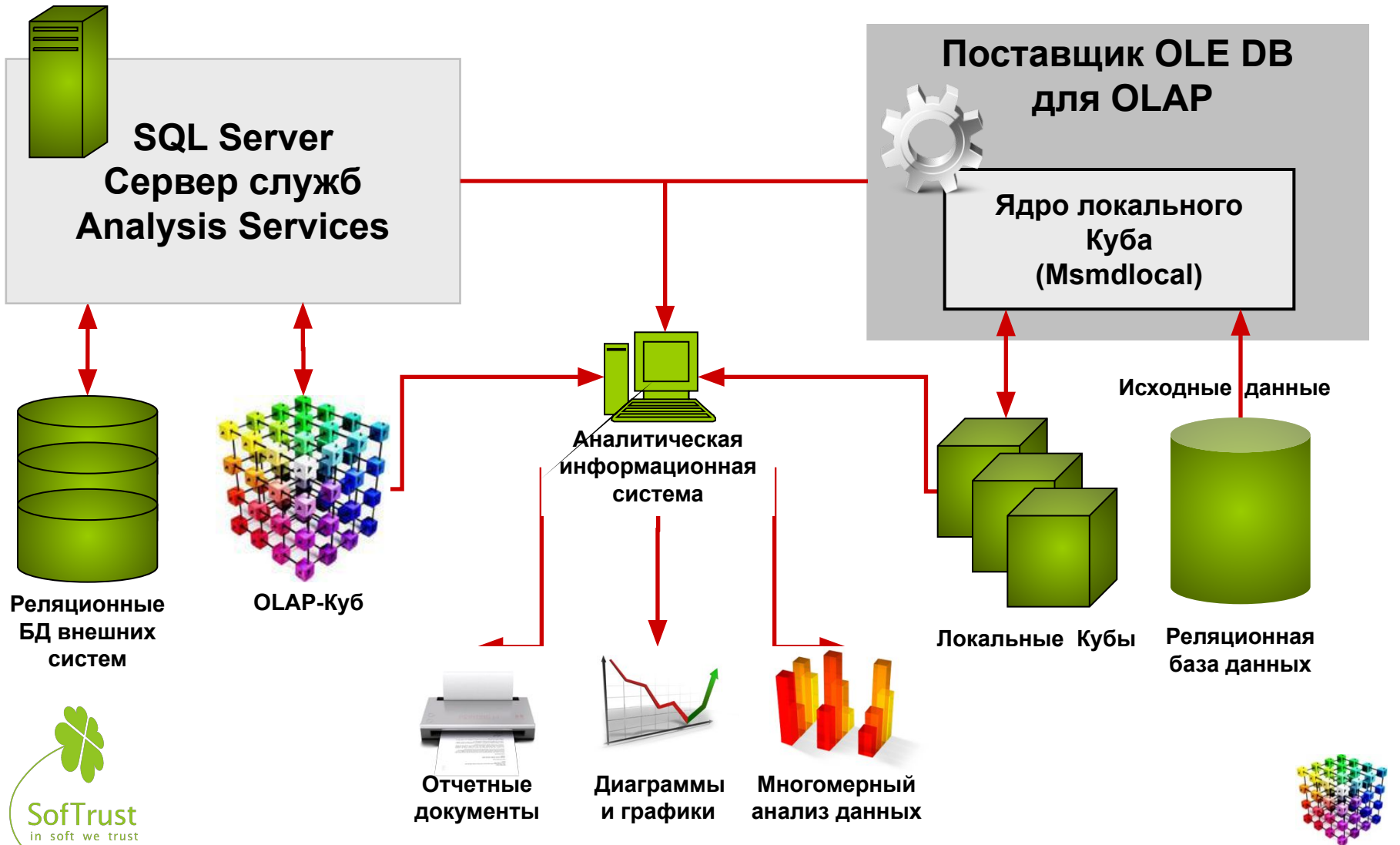
The screenshot shows the data analysis interface. At the top, there's a menu bar and a toolbar. Below it is a table titled 'Куб Cod 2009 5' with columns for 'Класс МКБ' (ICD Class) and 'Количество выписанных рецептов' (Quantity of dispensed prescriptions). The table lists various ICD classes and their corresponding prescription counts. Below the table is a bar chart titled 'Куб Cod 2009 5' showing the distribution of prescription counts across different ICD classes. The x-axis represents the 'Количество выписанных рецептов' (Quantity of dispensed prescriptions) from 0.00 to 500,000.00. The y-axis lists the ICD classes. The bar chart shows that the highest number of prescriptions is for '000-99 БОЛЕЗНИ СИСТЕМЫ КРОВООБРАЩЕНИЯ' (Diseases of the circulatory system), followed by 'E00-E90 БОЛ. ЭНДОКР. СИСТ. РАССТР. ПИТ. И НАРУШ. ОБМЕНА ВЕЩ-В' (Endocrine, nutritional and metabolic diseases).





Общая схема взаимодействия системы АИС



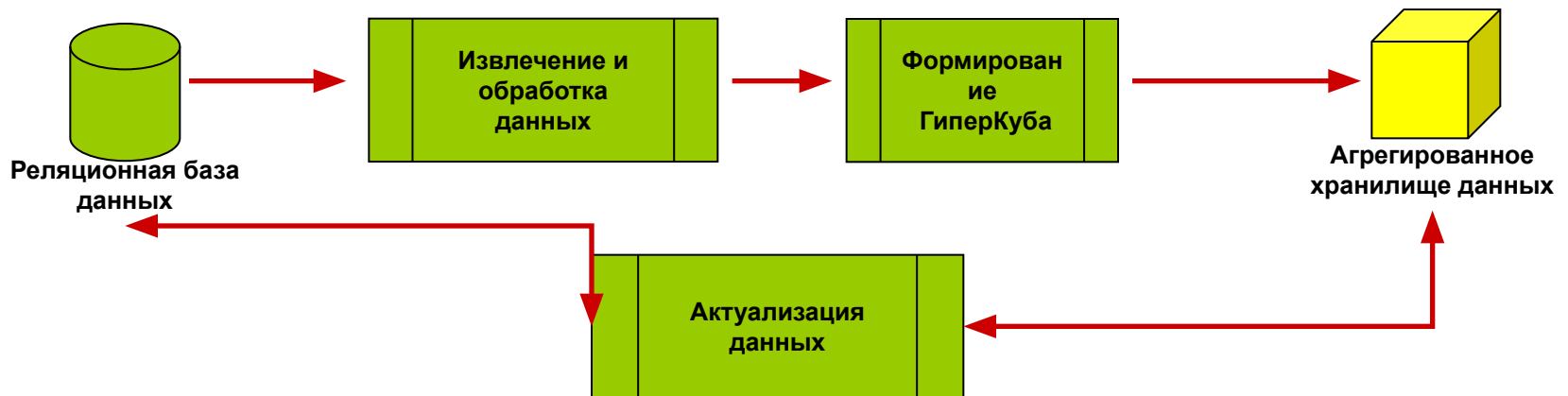




ТМ:Аналитик Подсистема администрирования и формирования Гиперкуба



- Управление соединениями
- Формирование Гиперкуба
- Обновление данных в Гиперкубе





TM:Аналитик Процесс обработки данных и формирование Гиперкуба



АИС АФГК

Файл Помощь

S-TRUST\ST2005

- Базы данных
 - Cube_AIS_OMS
 - Cube_AIS_OMS_new
 - Cube_AIS_OMS_No_Patient
 - Источники данных
 - Представление данных
 - Измерения
 - Кубы
 - Роли

База данных Cube_AIS_OMS_No_Patient

Процесс обработки данных

Тип процесса: Полная обработка Запуск процесса

Запись в журнал: C:\Program Files\Default Company Name\Net.Analyst & CubeBuilder\process.log

Сохранить

- Запись данных для секции "Ais Servicemedicalpay" завершена.
SELECT [ais_servicemedicalpay].[Сумма_отказанная] AS [ais_servicemedicalpayСумма_отказанная] FROM [ais_servicemedicalpay].[dbo].[ais_servicemedicalpay] WHERE [ais_servicemedicalpay].[Сумма_отказанная] > 0
- Чтение данных секции "Ais Servicemedicalpay" завершено.
- Построение агрегатов и индексов для секции "Ais Servicemedicalpay" завершено.
- Построение индексов для данных для секции "Ais Servicemedicalpay" завершено.
- Ais Service Medical
 - Завершена обработка группы мер "Ais Service Medical".
 - Ais Service Medical
 - Обработка секции "Ais Service Medical" завершена.
 - Запись данных для секции "Ais Service Medical" завершена.
SELECT [dbo_ais_ServiceMedicalPay].[Сумма_выставленная] AS [dbo_ais_ServiceMedicalPayСумма_выставленная] FROM [dbo_ais_ServiceMedicalPay].[dbo].[ais_ServiceMedicalPay] WHERE [dbo_ais_ServiceMedicalPay].[Сумма_выставленная] > 0
 - Чтение данных секции "Ais Service Medical" завершено.
 - Построение агрегатов и индексов для секции "Ais Service Medical" завершено.
 - Построение индексов для данных для секции "Ais Service Medical" завершено.
- Обработка куба "Ais Db Oms" завершена.

Статус выполнения:

Закрыть

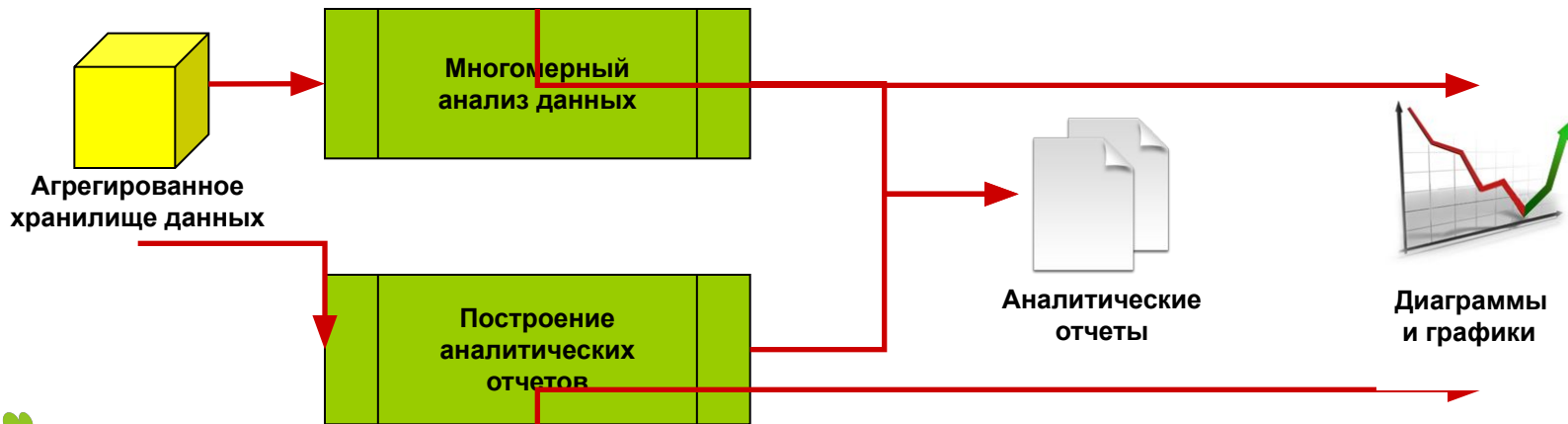
Ais Area	Ais Area
Ais MKB	Ais MKB
AGE	AGE
Sex	Sex
Ais Owner Information	Ais Owner Information

Процесс (обработка базы данных)



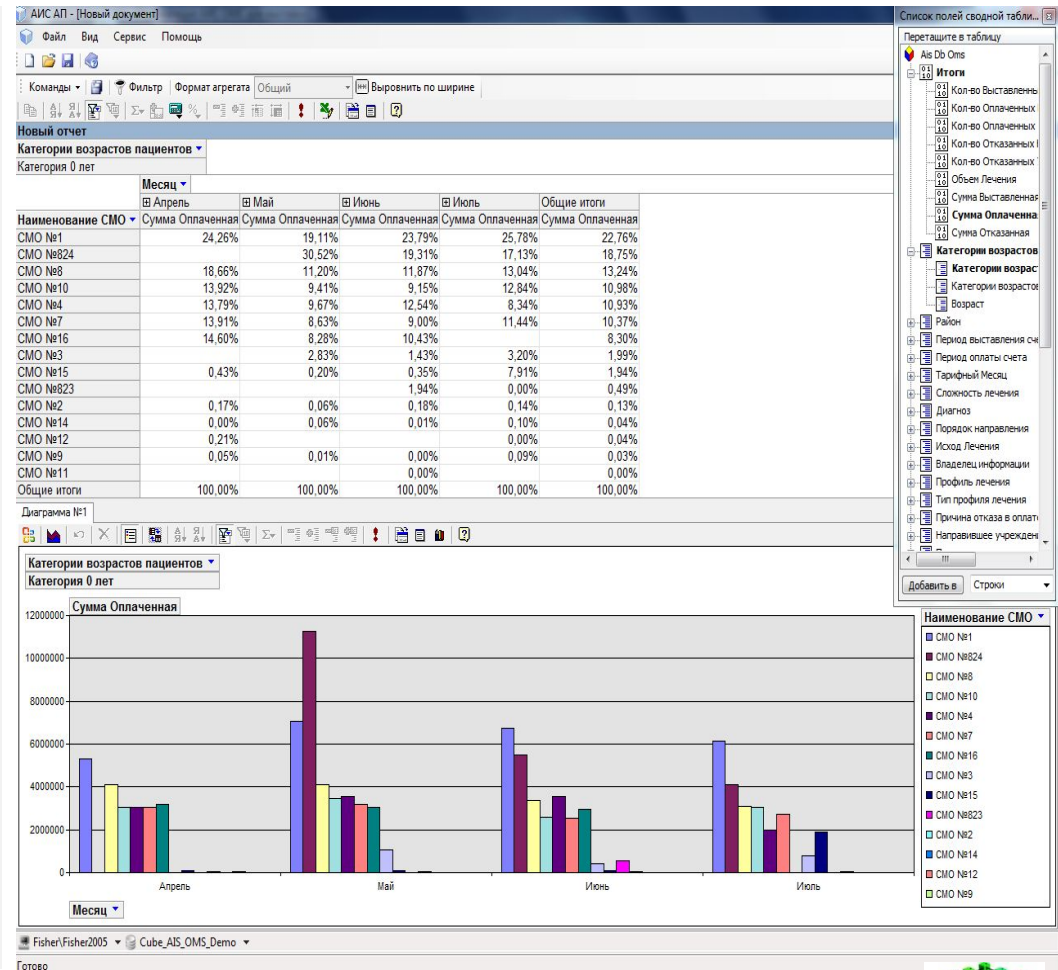


- Многомерное концептуальное представление данных
- Анализ данных
- Построение аналитических отчетов
- Представление информации в виде графиков и диаграмм





- Графический интерфейс пользователя
- Расположение разрезов анализируемых данных в произвольном порядке
- Выборка подмножеств данных для анализа
- Возможность детализации выбранного агрегированного значения
- Расчеты и вычисления по нескольким измерениям, иерархиям и/или членам
- Фильтрация и сортировка данных
- Представление информации в графическом виде
- Форматирование выбранной информации
- Получение отчетных документов
- Экспорт результатов анализа в MS Excel





TM:Аналитик Построение аналитических отчетов с помощью графического интерфейса

АИС АП - [Новый документ]

Период: 2009

Список полей сводной таблицы:

- Период выставления счета
- Период оплаты счета
- Тарифный Месяц
- Сложность лечения
- Диагноз
- Порядок направления
- Исход Лечение
- Владелец информации
- Профиль лечения
- Тип профиля лечения
- Причина отказа в оплате
- Направившее учреждение
- Период подтверждения опла
- Период поступления
- Период оказания услуги
- Отчетный период
- Пол Пациента
- Пол Пациента
- ЛПУ оказавшее услугу, Орган
- ЛПУ Прикрепления Пациента,
- Медицинская Сеть Пациента,
- Плательщик СМО, СМО
- Код СМО
- Наименование СМО
- Получатель Средств, Органи
- СМО Пациента, СМО
- Тип Сети Профиля, Меди

АИС АП - [Новый документ]

Общий

Новый отчет

Отчетный период: 2009

Список полей сводной таблицы:

- Сумма Отказанная
- Категории возрастов па
- Район
- Период выставления сч
- Период оплаты счета
- Тарифный Месяц
- Сложность лечения
- Диагноз
- Порядок направления
- Исход Лечение
- Владелец информации
- Профиль лечения
- Тип профиля лечения
- Причина отказа в оплат
- Направившее учрежден
- Период подтверждения
- Период поступления
- Период оказания услуги
- Отчетный период
- Год
- Квартал
- Месяц
- Дата
- Пол Пациента
- ЛПУ оказавшее услугу, С
- ЛПУ Прикрепления Паци
- Медицинская Сеть Паци
- Плательщик СМО, СМО
- Код СМО
- Наименование СМ

АИС АП - [Новый документ]

Общий

Новый отчет

Отчетный период: 2009

Пол Пациента: ж м Общие итоги

Список полей сводной таблицы:

- Период выставления сч
- Период оплаты счета
- Тарифный Месяц
- Сложность лечения
- Диагноз
- Порядок направления
- Исход Лечение
- Владелец информации
- Профиль лечения
- Тип профиля лечения
- Причина отказа в оплат
- Направившее учрежден
- Период подтверждения
- Период поступления
- Период оказания услуги
- Отчетный период
- Год
- Квартал
- Месяц
- Дата
- Пол Пациента
- ЛПУ оказавшее услугу, С
- ЛПУ Прикрепления Паци
- Медицинская Сеть Паци
- Плательщик СМО, СМО
- Код СМО
- Наименование СМ
- Получатель Средств, Ор
- СМО Пациента, СМО
- Тип Сети Профиля, Меди

АИС АП - [Новый документ]

Денежный

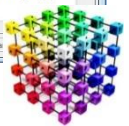
Новый отчет

Отчетный период: 2009

Наименование СМО	Пол Пациента		Общие итоги
	ж	м	
СМО №8	838 147 674,70р.	547 776 211,53р.	1 385 923 886,23р.
СМО №7	648 109 187,59р.	437 260 242,96р.	1 085 369 430,55р.
СМО №4	596 996 085,28р.	404 169 240,74р.	1 001 165 326,02р.
СМО №16	530 731 821,55р.	336 986 116,88р.	867 717 938,43р.
СМО №10	492 908 814,69р.	306 137 261,45р.	799 046 076,14р.
СМО №15	198 113 786,30р.	127 454 494,16р.	325 568 280,46р.
СМО №14	179 889 125,44р.	132 924 310,87р.	312 813 436,31р.
СМО №9	161 992 865,91р.	130 877 484,46р.	292 870 350,37р.
СМО №12	169 924 499,48р.	118 081 913,37р.	288 006 412,85р.
СМО №1	112 652 274,68р.	166 927 603,40р.	279 579 878,08р.
СМО №6	64 472 156,19р.	44 269 139,83р.	108 741 296,02р.
СМО №13	64 393 175,07р.	44 331 515,86р.	98 724 690,93р.
СМО №11	31 966 511,40р.	23 315 120,36р.	55 281 631,76р.
СМО №3	18 552 996,46р.	22 389 059,72р.	40 942 056,18р.
СМО №824	17 315 843,66р.	21 884 466,84р.	39 200 310,50р.
СМО №2	13 071 199,56р.	7 693 990,37р.	20 765 189,93р.
СМО №5	3 522 847,90р.	6 289 894,20р.	9 812 742,10р.
СМО №823	502 910,39р.	476 337,43р.	979 247,82р.
Общие итоги	4 133 263 776,25р.	2 879 244 404,43р.	7 012 508 180,68р.

Список полей сводной таблицы:

- Итого
- Сумма Выставленная
- Сумма Оплаченная
- Сумма Отказанная
- Категории возрастов па
- Район
- Период выставления сч
- Период оплаты счета
- Тарифный Месяц
- Сложность лечения
- Диагноз
- Порядок направления
- Исход Лечение
- Владелец информации
- Профиль лечения
- Тип профиля лечения
- Причина отказа в оплат
- Направившее учрежден
- Период подтверждения
- Период поступления
- Период оказания услуги
- Отчетный период
- Год





TM:Аналитик Получение отчетных документов в аналитической подсистеме

АИС АП - [Новый документ]

Перетащите элементы в диаграмму

Аис Db Oms

- Итого
- Кол-во Выставленных
- Кол-во Оплаченных
- Кол-во Отказанных
- Кол-во Отказанных
- Объем Лечения
- Сумма Выставленная
- Сумма Оплаченная
- Сумма Отказанная
- Категории возрастов пациента
- Район
- Период выставления счета
- Период оплаты счета
- Тарифный Месяц
- Сложность лечения
- Диагноз
- Порядок направления
- Исход Лечения
- Владелец информации
- Профиль лечения
- Тип профиля лечения
- Причина отказа в оплате
- Направившее учреждение
- Период подтверждения
- Период поступления
- Период оказания услуги
- Отчетный период
- Пол Пациента

Диаграмма №1

Отчетный период
2009

Сумма Оплаченная

Пол Пациента
ж м

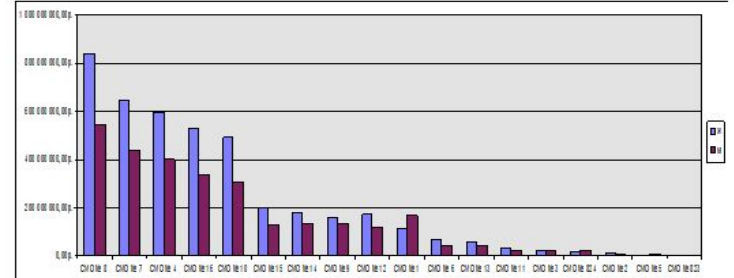
Сумма Оплаченная: 166 927 603,40р.

Наименование СМО	ж	м	Общие итоги
СМО №8	838 147 674,70р.	547 776 211,53р.	1 385 923 886,23р.
СМО №7	648 109 187,59р.	437 260 242,96р.	1 085 369 430,55р.
СМО №4	596 996 085,28р.	404 169 240,74р.	1 001 165 326,02р.
СМО №16	530 731 821,55р.	336 986 116,88р.	867 717 938,43р.
СМО №10	492 908 814,69р.	306 137 261,45р.	799 046 076,14р.
СМО №15	198 113 786,30р.	127 454 494,16р.	325 568 280,46р.
СМО №14	179 889 125,44р.	132 924 310,87р.	312 813 436,31р.
СМО №9	161 992 865,91р.	130 877 484,46р.	292 870 350,37р.
СМО №12	169 924 499,48р.	118 081 913,37р.	288 006 412,85р.
СМО №1	112 652 274,68р.	166 927 603,40р.	279 579 878,08р.
СМО №6	64 472 156,19р.	44 269 139,83р.	108 741 296,02р.
СМО №13	54 393 175,07р.	44 331 515,86р.	98 724 690,93р.
СМО №11	31 966 511,40р.	23 315 120,36р.	55 281 631,76р.
СМО №3	18 552 996,46р.	22 389 059,72р.	40 942 056,18р.
СМО №824	17 315 843,66р.	21 884 466,84р.	39 200 310,50р.
СМО №2	13 071 199,56р.	7 693 990,37р.	20 765 189,93р.
СМО №5	3 522 847,90р.	6 289 894,20р.	9 812 742,10р.
СМО №823	502 910,39р.	476 337,43р.	979 247,82р.
Общие итоги	4 133 263 776,25р.	2 879 244 404,43р.	7 012 508 180,68р.

Затраты на оказанную медицинскую помощь в расписе СМО и полу в 2009г.

Новый отчет			
Отчетный период			
2009			
	Пол Пациента		Общие итоги
	ж	м	
Наименование СМО	Сумма Оплаченная	Сумма Оплаченная	Сумма Оплаченная
СМО №8	838 147 674,70р.	547 776 211,53р.	1 385 923 886,23р.
СМО №7	648 109 187,59р.	437 260 242,96р.	1 085 369 430,55р.
СМО №4	596 996 085,28р.	404 169 240,74р.	1 001 165 326,02р.
СМО №16	530 731 821,55р.	336 986 116,88р.	867 717 938,43р.
СМО №10	492 908 814,69р.	306 137 261,45р.	799 046 076,14р.
СМО №15	198 113 786,30р.	127 454 494,16р.	325 568 280,46р.
СМО №14	179 889 125,44р.	132 924 310,87р.	312 813 436,31р.
СМО №9	161 992 865,91р.	130 877 484,46р.	292 870 350,37р.
СМО №12	169 924 499,48р.	118 081 913,37р.	288 006 412,85р.
СМО №1	112 652 274,68р.	166 927 603,40р.	279 579 878,08р.
СМО №6	64 472 156,19р.	44 269 139,83р.	108 741 296,02р.
СМО №13	54 393 175,07р.	44 331 515,86р.	98 724 690,93р.
СМО №11	31 966 511,40р.	23 315 120,36р.	55 281 631,76р.
СМО №3	18 552 996,46р.	22 389 059,72р.	40 942 056,18р.
СМО №824	17 315 843,66р.	21 884 466,84р.	39 200 310,50р.
СМО №2	13 071 199,56р.	7 693 990,37р.	20 765 189,93р.
СМО №5	3 522 847,90р.	6 289 894,20р.	9 812 742,10р.
СМО №823	502 910,39р.	476 337,43р.	979 247,82р.
Общие итоги	4 133 263 776,25р.	2 879 244 404,43р.	7 012 508 180,68р.

Диаграмма №1





TM:Аналитик Сохранение шаблонов отчетных форм в аналитической подсистеме



АИС АП - [Новый документ]

Файл Вид Сервис Помощь

Команды Фильтр Формат агрегата Денежный Выровнить по ширине

Новый отчет
Отчетный период 2009

Наименование СМО	Пол Пациента		Общие итоги	
	ж	м	Сумма Оплаченная	Сумма Оплаченная
СМО №8	838 147 674,70р.	547 776 211,53р.	1 385 923 886,23р.	
СМО №7	648 109 187,59р.	437 260 242,96р.	1 085 369 430,55р.	
СМО №4	596 996 085,28р.	404 169 240,74р.	1 001 165 326,02р.	
СМО №16	530 731 821,55р.	336 986 116,88р.	867 717 938,43р.	
СМО №10	492 908 814,69р.	306 137 261,45р.	799 046 076,14р.	
СМО №15	198 113 786,30р.	127 454 494,16р.	325 568 280,46р.	
СМО №14	179 889 125,44р.	132 924 310,87р.	312 813 436,31р.	
СМО №9	161 992 865,91р.	130 877 484,46р.	292 870 350,37р.	
СМО №12	169 924 499,48р.	118 081 913,37р.	288 006 412,85р.	
СМО №1	112 652 274,68р.	166 927 603,40р.	279 579 878,08р.	
СМО №6	64 472 156,19р.	44 269 139,83р.	108 741 296,02р.	
СМО №13	54 393 175,07р.	44 331 515,86р.	98 724 690,93р.	
СМО №11	31 966 511,40р.	23 315 120,36р.	55 281 631,76р.	
СМО №3	18 552 996,46р.	22 389 059,72р.	40 942 056,18р.	
СМО №824	17 315 843,66р.	21 884 466,84р.	39 200 310,50р.	
СМО №2	13 071 199,56р.	7 693 990,37р.	20 765 189,93р.	
СМО №5	3 522 847,90р.	6 289 894,20р.	9 812 742,10р.	
СМО №823	502 910,39р.	476 337,43р.	979 247,82р.	
Общие итоги	4 133 263 776,25р.	2 879 244 404,43р.	7 012 508 180,68р.	

Аналитические документы

Источник Локальное хранилище Обновить

Документы

- Аналитические отчеты
 - Затраты в разрезе СМО.прт
 - Оплата медицинской помощи медицинским учреждениям в разрезе страховых ме.
 - Распределение затрат амбулаторно-поликлинических и стоматологических учрежд

Корневая папка C:\Program Files\Default Company Name\Net Analyst & CubeBuilder\vrpc

Целевая папка Аналитические отчеты

Наименование документа Затраты на оказанную медицинскую помощь в разрезе СМО и полу

Сохранить документ

Диаграмма №1

Отчетный период 2009

Сумма Оплаченная

Пол Пациента

- ж
- м

Наименование СМО

Fisher,Fisher2005 Cube_AIS_OMS_Demo

Готово





ТМ: Аналитик Формирование отчетных документов в аналитической подсистеме по сохраненным шаблонам отчетных форм



АИС АП - [Оплата медицинской помощи медицинским учреждениям в разрезе страховых медицинских организаций на 2009 год.rptv]

Файл Вид Сервис Помощь

Команды | Фильтр | Формат агрегата | Денежный | Выровнять по ширине

Новый отчет
Перетащите сюда поля фильтра

Наименование ЛПУ	Наименование СМО	Месяц							Общие итоги
		Январь	Февраль	Март	Апрель	Май	Июнь	Июль	
ЛПУ №10		119 612,77р.	166 189,86р.	174 194,75р.	235 718,97р.	139 483,33р.	230 537,12р.	138 314,45р.	1 204 051,25р.
ЛПУ №101		239 225,48р.	1 948,09р.	134 418,22р.	121 171,20р.	141 431,35р.	77 533,98р.	89 222,53р.	804 950,85р.
ЛПУ №1026		463 008,37р.	612 090,63р.	464 814,90р.	812 354,56р.	482 347,75р.	632 156,01р.	266 109,42р.	3 732 881,64р.
ЛПУ №1027	СМО №1								1 948,09р.
	СМО №10				12 467,78р.	1 948,09р.	1 948,09р.	3 896,18р.	20 260,14р.
	СМО №11			3 896,18р.	8 181,98р.	5 844,27р.	13 636,63р.	12 467,78р.	44 026,84р.
	СМО №12				12 857,40р.	12 467,78р.	11 688,54р.	12 857,40р.	49 871,12р.
	СМО №13			1 948,09р.	9 740,45р.	1 948,09р.	7 792,36р.	6 233,89р.	27 662,88р.
	СМО №14				19 480,90р.	9 740,45р.	13 247,02р.	11 298,93р.	55 715,39р.
	СМО №15			3 896,18р.	13 636,63р.	8 571,60р.	7 792,36р.	9 350,83р.	43 247,60р.
	СМО №16	0,00р.	1 948,09р.		18 312,05р.	7 792,36р.	5 844,27р.		33 896,77р.
	СМО №4	1 948,09р.		13 636,63р.	19 480,90р.	9 740,45р.	9 740,45р.	26 104,41р.	80 650,93р.
	СМО №5							1 948,09р.	1 948,09р.
	СМО №6			2 337,71р.	7 792,36р.	1 948,09р.			12 078,16р.
	СМО №66						0,00р.		0,00р.
	СМО №7	115 326,95р.	109 482,68р.		432 476,01р.				
	СМО №8	14 415,87р.	6 233,89р.	16 753,58р.	52 208,81р.	5 844,27р.			
	СМО №9			15 974,34р.	5 844,27р.				
	Итого	131 690,91р.	117 664,66р.	60 390,80р.	612 479,54р.	60 390,80р.	612 479,54р.	118 444,11р.	
ЛПУ №1028		42 078,82р.	94 287,75р.	104 028,21р.	118 444,11р.				
ЛПУ №1029		109 872,34р.	180 924,56р.	288 317,53р.	303 123,07р.				
ЛПУ №1030		329 880,88р.	661 572,32р.	819 367,80р.	424 684,22р.				
ЛПУ №1031		202 139,26р.	103 602,21р.	147 142,38р.	181 603,92р.				
ЛПУ №1032		479 230,73р.	385 697,60р.	285 979,97р.	612 869,85р.				
ЛПУ №1035		620 237,83р.	1 118 629,88р.	1 357 955,10р.	2 010 219,19р.				
ЛПУ №1036		76 754,86р.	308 577,94р.	176 886,84р.	234 939,99р.				
ЛПУ №1037		310 915,62р.	323 772,95р.	416 502,16р.	426 242,65р.				
ЛПУ №1040		122 729,81р.	229 828,66р.	199 874,27р.	162 860,54р.				
ЛПУ №1041			44 026,89р.	8 181,99р.	195 588,52р.				
ЛПУ №1042		228 458,15р.	488 971,30р.	345 591,66р.	645 208,33р.				
ЛПУ №1043		18 949,63р.	469 100,74р.	610 142,65р.	430 332,72р.				
ЛПУ №1044		144 548,47р.	242 732,35р.	295 720,45р.	294 551,62р.				
ЛПУ №1045		787 685,47р.	741 047,62р.	1 160 645,19р.	1 305 422,97р.				
ЛПУ №1046		115 928,44р.	84 936,80р.	199 874,23р.	192 081,87р.				
ЛПУ №1047		108 500,54р.	133 639,16р.	150 782,38р.	234 939,99р.				
ЛПУ №1048		634 157,26р.	277 192,36р.	367 960,78р.	508 841,81р.				
ЛПУ №105		210 110,59р.	98 183,88р.	161 302,08р.	191 692,32р.				
ЛПУ №1051		381 719,94р.	420 787,86р.	348 708,47р.	360 786,63р.				
ЛПУ №1063		703 199,42р.	496 905,24р.	875 897,83р.	832 685,62р.				
ЛПУ №108		138 704,20р.	128 184,51р.	204 160,11р.	196 757,38р.				
ЛПУ №1095		3 331 136,41р.	2 824 931,30р.	2 967 936,70р.	3 864 939,15р.				
ЛПУ №110		429 986,52р.	323 383,37р.	364 293,27р.	303 123,17р.				
ЛПУ №1101		63 118,21р.	45 974,98р.	124 677,94р.	90 781,12р.				

Аналитические документы

Источник: Локальное хранилище | Обновить

- Документы
 - Аналитические отчеты
 - Затраты в разрезе СМО.rptv
 - Оплата медицинской помощи медицинским учреждениям в разрезе страховых медицин...
 - Распределение затрат амбулаторно-поликлинических и стоматологических учреждений

Корневая папка: C:\Program Files\Default Company Name\Net.Analyst & CubeBuilder\reports

Целевая папка: Аналитические отчеты

Наименование документа: Оплата медицинской помощи медицинским учреждениям в разрезе стра

Открыть документ

Фisher\Fisher2005 | Cube_AIS_OMS_Demo

Открытие документа



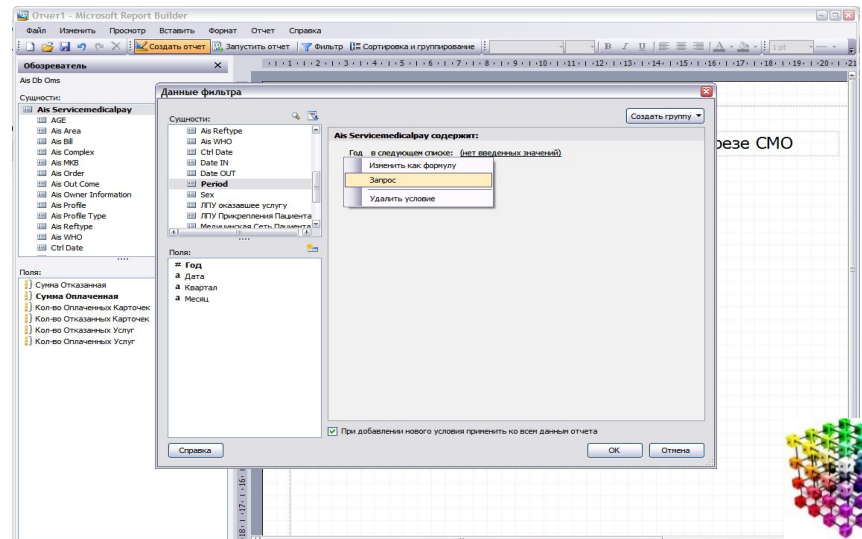
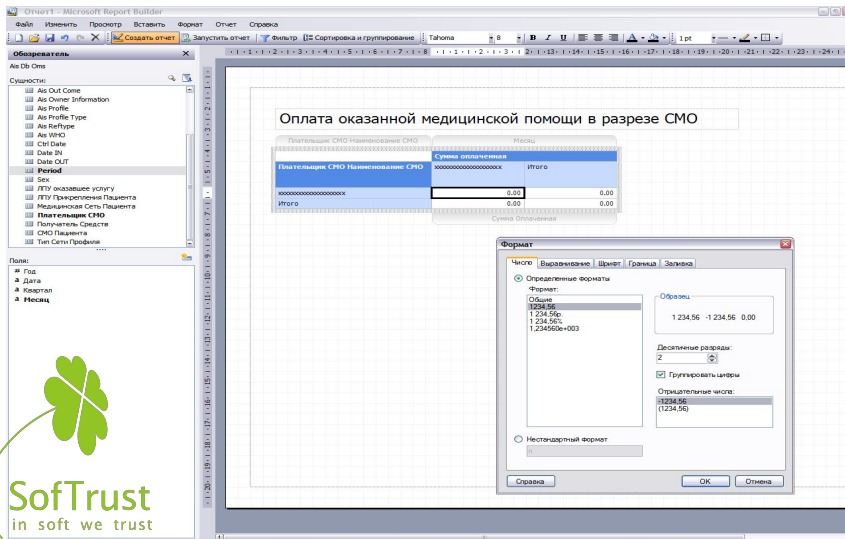
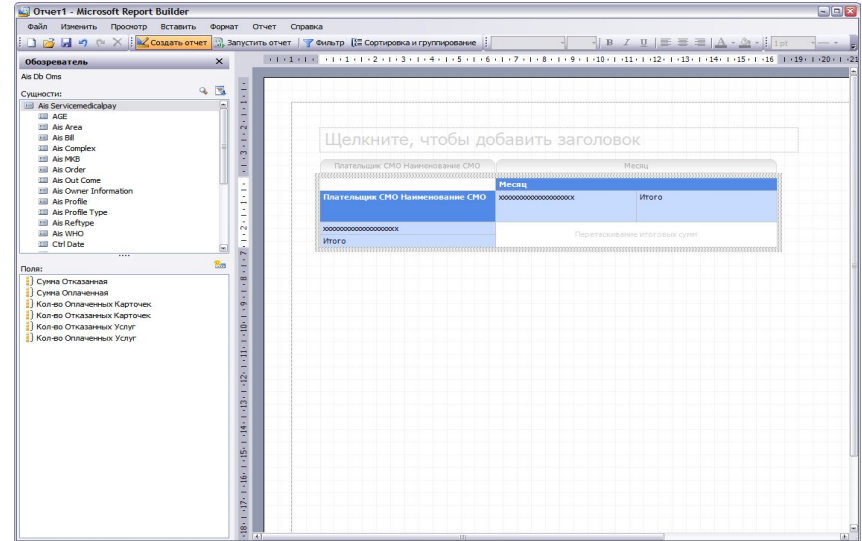
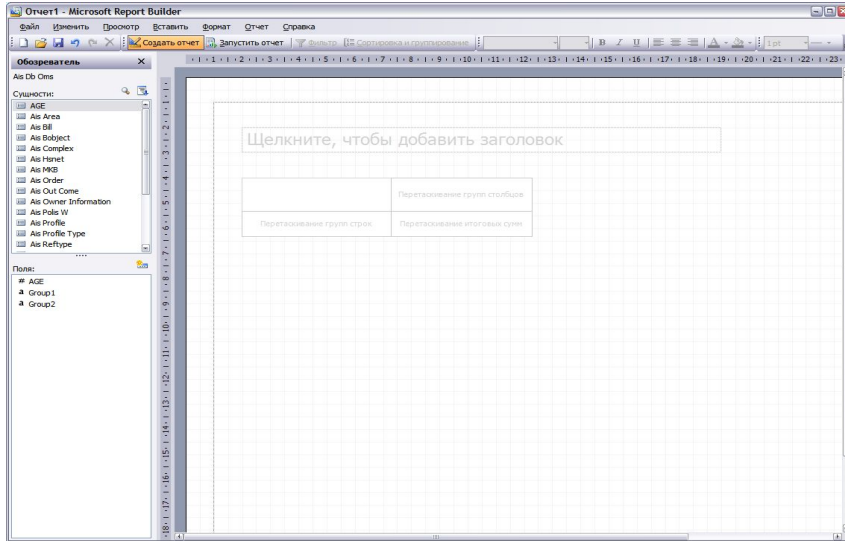


- Создание шаблонов отчетных форм
- Получение отчетных документов





TM:Аналитик Построитель отчетов





ТМ:Аналитик Сформированный отчетный документ в построителе отчетов



Отчет2 - Microsoft Report Builder

Файл Изменить Просмотр Отчет Справка

Создать отчет Запустить отчет Фильтр Сортировка и группирование

1 из 1 100% Найти | Далее

Оплата оказанной медицинской помощи в разрезе СМО

Плательщик	Сумма Оплаченная				
	Квартал 1	Квартал 2	Квартал 3	Квартал 4	Итого
СМО №1	110318407.30	129793552.60	39467918.18	4343743.73	283923621.81
СМО №10	308449696.40	379973268.24	110623111.50	37535.81	799083611.95
СМО №11	22959244.42	24334779.35	7987607.99		55281631.76
СМО №12	116615919.29	132435362.78	38955130.78		288006412.85
СМО №13	44259492.56	39255698.73	15209499.64		98724690.93
СМО №14	128661319.11	145394310.29	38757806.91		312813436.31
СМО №15	87029415.55	110875891.21	127662973.70		325568280.46
СМО №16	403609294.85	460679163.77	3429479.81		867717938.43
СМО №2	8657037.53	10430669.40	1677483.00		20765189.93
СМО №3	19816367.23	15207045.82	5918643.13		40942056.18
СМО №4	415184946.90	466811978.09	119168401.03		1001165326.02
СМО №5	3485099.56	4828096.54	1499546.00		9812742.10
СМО №6	41091229.96	54241944.32	13408121.74		108741296.02
СМО №66	226372737.81	221763948.56	86809117.95	0.00	534945804.32
СМО №7	442954727.84	489709582.83	152705119.88		1085369430.55
СМО №8	568626664.52	606012952.31	211284269.40		1385923886.23
СМО №823		979247.82	0.00		979247.82
СМО №824	18380250.44	16728739.76	4091320.30		39200310.50
СМО №9	126069997.92	135519120.48	31281231.97		292870350.37
Итого	3092541849.19	3444975352.90	1009936782.91	4381279.54	7551835264.54





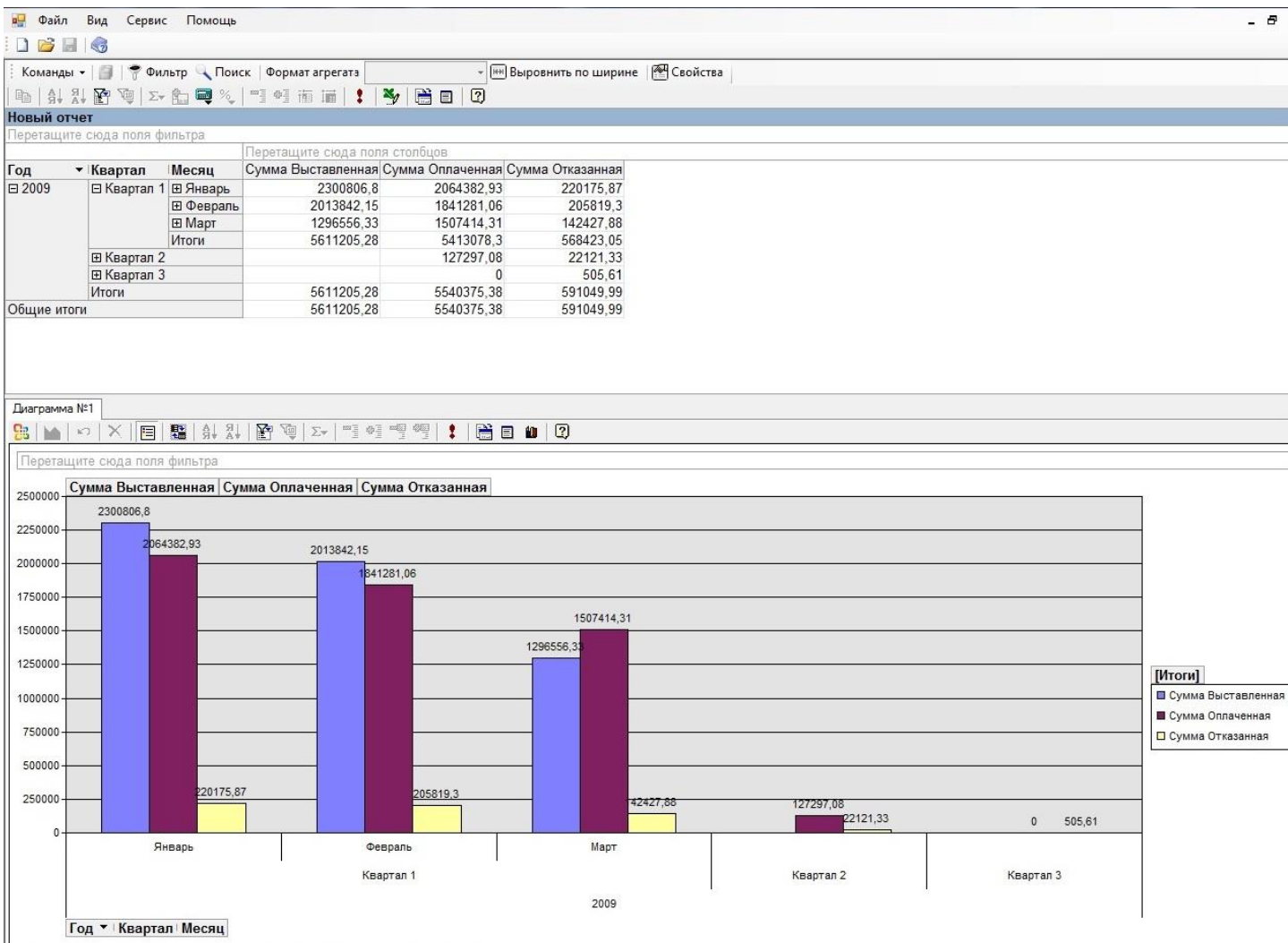
ТМ:Аналитик Рассмотрим примеры анализа данных и формирования отчетных документов



На следующих слайдах будут представлены примеры построения аналитических отчетов в части реализации:

- Программы обязательного медицинского страхования граждан (ОМС)
- Программы обеспечения необходимыми лекарственными средствами (ОНЛС; ДЛО)

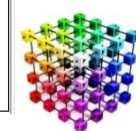
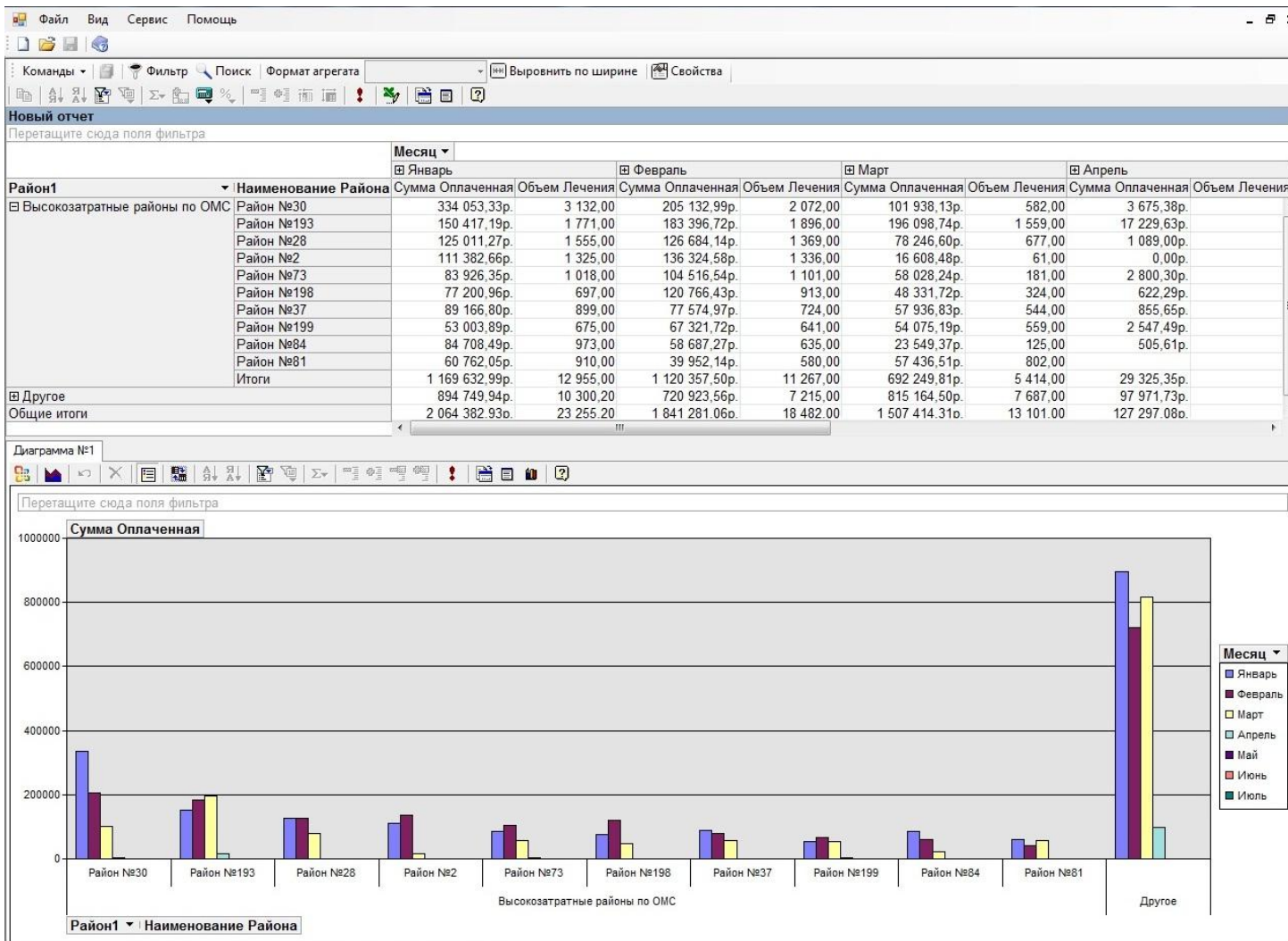






TM:Аналитик

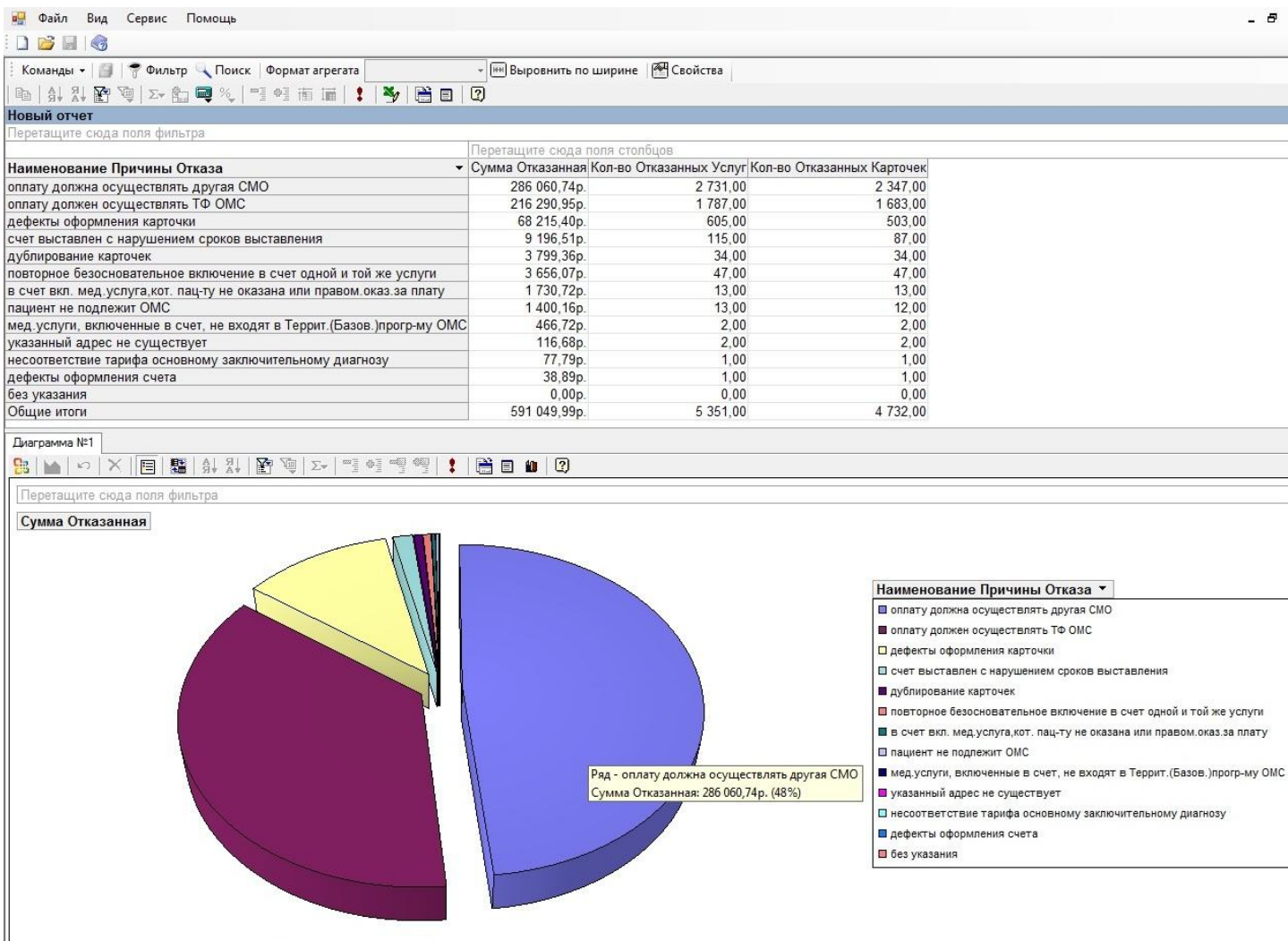
Анализ высокочатратных районов по программе ОМС в разрезе месяцев

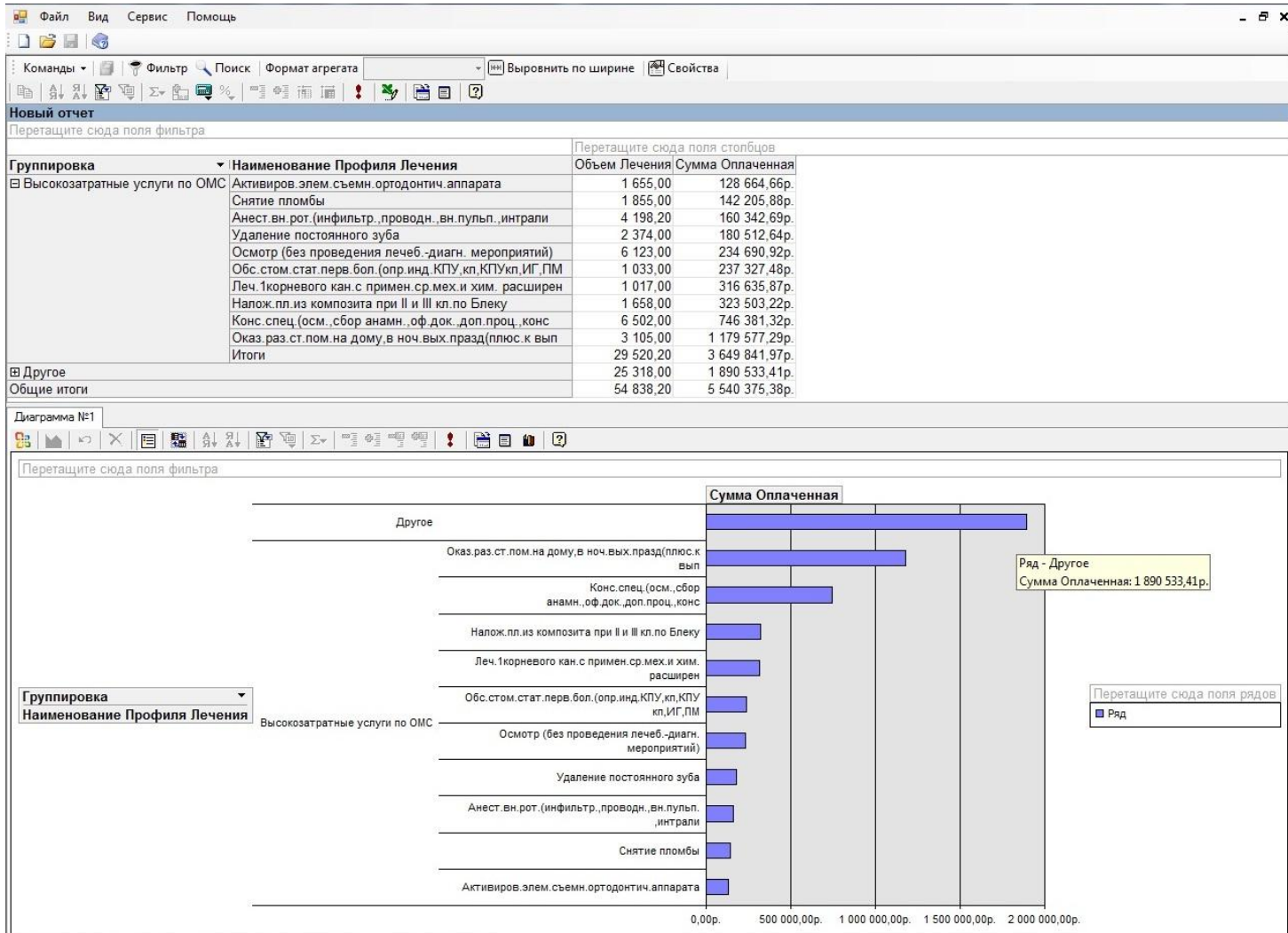




ТМ:Аналитик

Анализ причин отказов в оплате счетов за оказанную медицинскую помощь

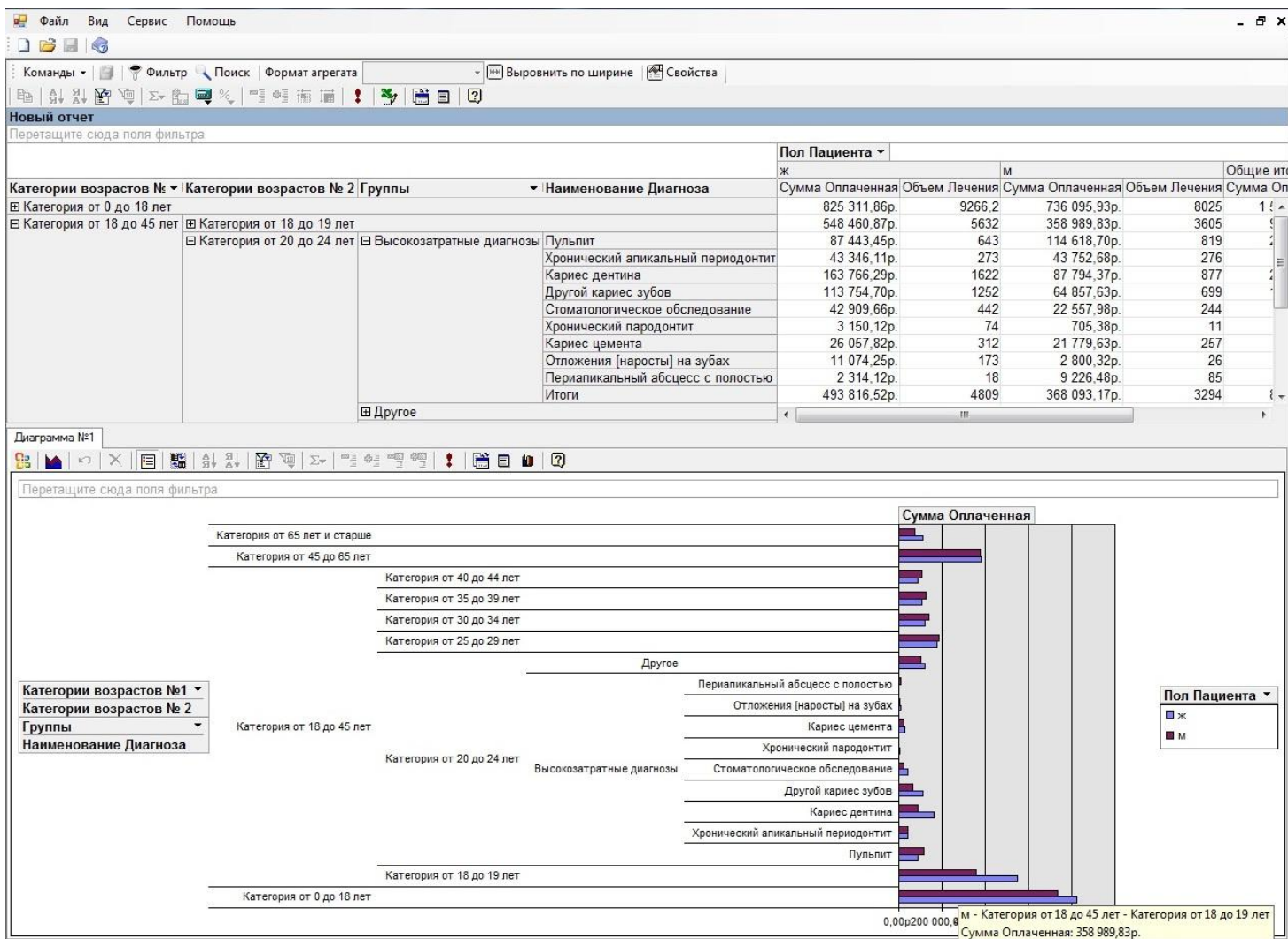


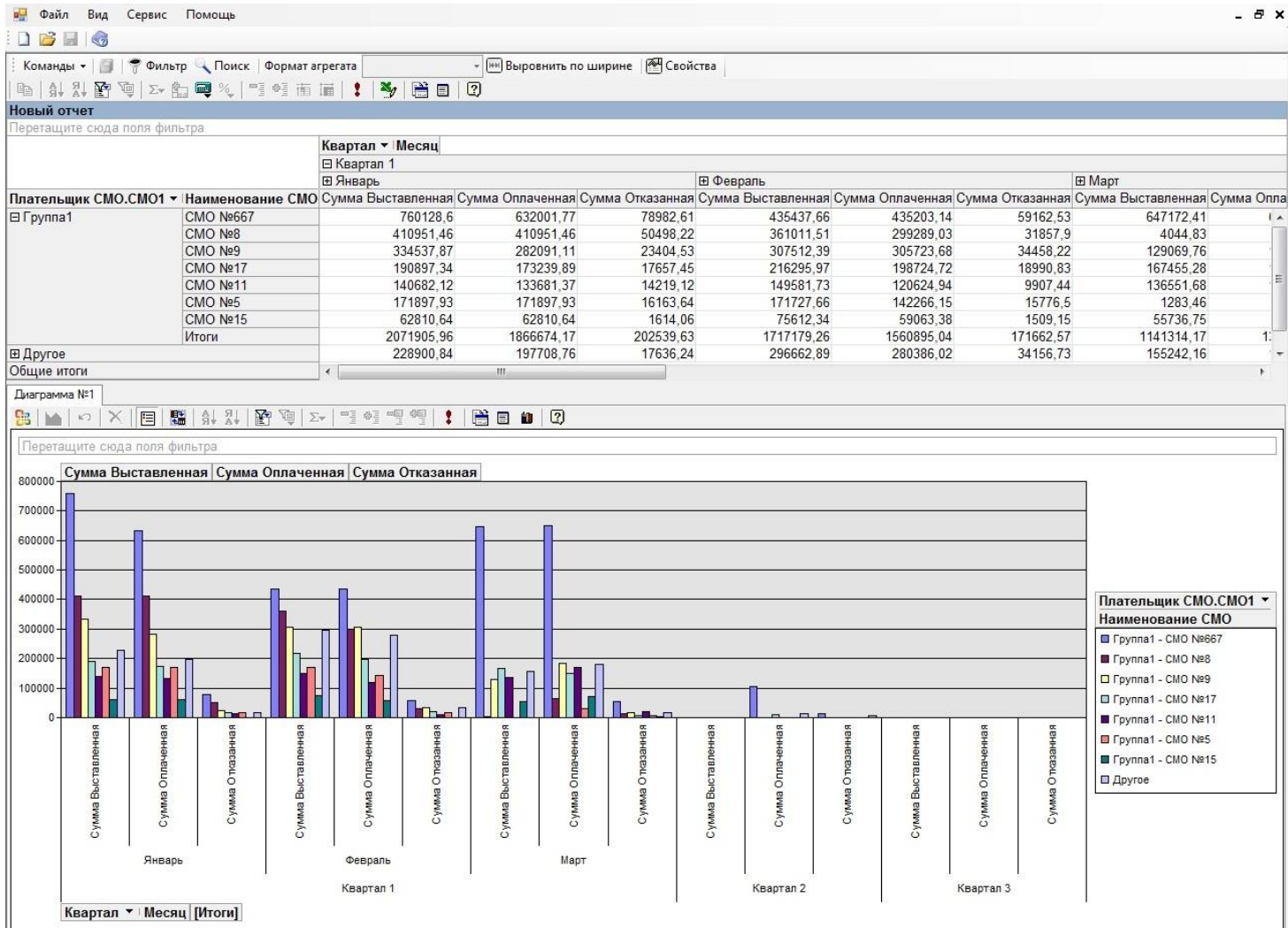


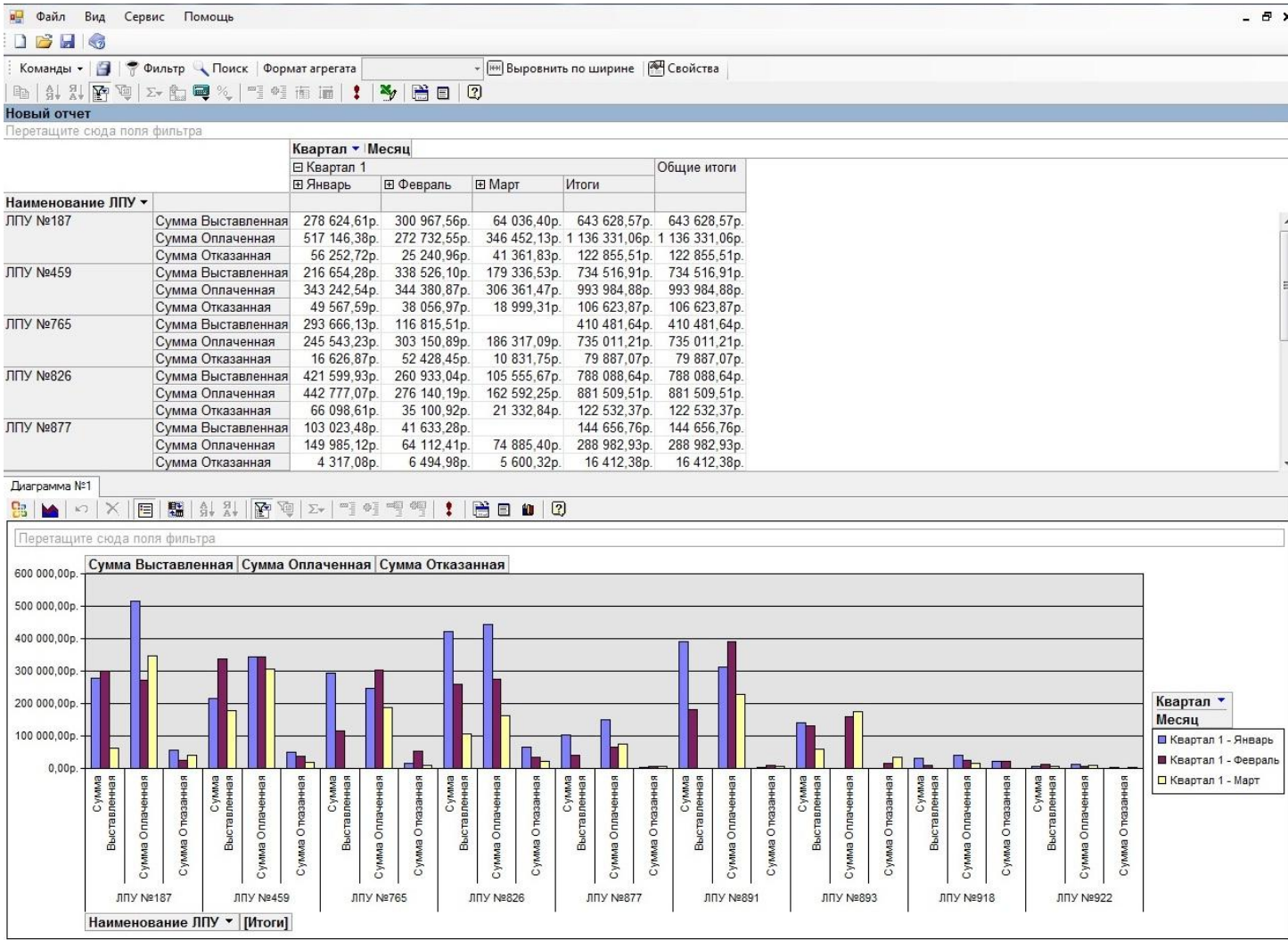


TM:Аналитик

Распределение высокозатратных диагнозов по половозрастному составу пациентов









На следующих слайдах будут представлены примеры построения аналитических отчетов в части реализации:

- Программы обязательного медицинского страхования граждан (ОМС)
- Программы обеспечения необходимыми лекарственными средствами (ОНЛС; ДЛО)





ТМ:Аналитик Высокозатратные диагнозы по ДЛО в разрезе половозрастного состава



OLAP Viewer - [Высокозатратные диагнозы по половозрастному составу.rpt]

Файл Вид Сервис Помощь

Команды Фильтр Поиск Формат агрегата Выровнять по ширине Свойства

Новый отчет

Перетащите сюда поля фильтра

Тип Возр	Возрастная	Группа	Класс МКБ	Пол		Общие итоги		
				жен	муж			
Взрослые	51-65	Высокозатратные диагнозы	E00-E90 БОЛ. ЭНДОКР. СИСТ. РАССТР. ПИТ. И НА	13 122 178,39р.	5 768 763,62р.	18 890 942,01р.		
			I00-I99 БОЛЕЗНИ СИСТЕМЫ КРОВООБРАЩЕНИЯ	5 449 313,86р.	4 429 538,58р.	9 878 852,44р.		
			J00-J99 БОЛЕЗНИ ОРГАНОВ ДЫХАНИЯ	2 790 173,28р.	1 280 169,60р.	4 070 342,88р.		
			C00-D48 НОВООБРАЗОВАНИЯ	2 291 903,86р.	1 067 843,47р.	3 359 747,33р.		
			Z00-Z99 ФАКТОРЫ, ВЛИЯЮЩИЕ НА СОСТ. ЗДОР. НАС.	2 108 678,33р.	459 014,15р.	2 567 692,48р.		
			K00-K93 БОЛЕЗНИ ОРГАНОВ ПИЩЕВАРЕНИЯ	1 466 415,77р.	975 469,35р.	2 441 885,12р.		
			M00-M99 БОЛ. КОСТНО-МЫШЕЧНОЙ СИСТ. И СОЕ	983 824,12р.	617 722,14р.	1 601 546,26р.		
			F00-F99 ПСИХ. РАССТР. И РАССТР. ПОВЕДЕНИЯ	885 575,22р.	654 632,60р.	1 540 207,82р.		
			N00-N99 БОЛЕЗНИ МОЧЕПОЛОВОЙ СИСТЕМЫ	687 610,89р.	836 394,97р.	1 524 005,86р.		
			G00-G99 БОЛЕЗНИ НЕРВНОЙ СИСТЕМЫ	711 937,28р.	457 364,31р.	1 169 301,59р.		
			Итого	30 497 611,00р.	16 546 912,79р.	47 044 523,79р.		
			Другое	832 523,15р.	1 873 539,15р.	2 706 062,30р.		
			Итого	31 330 134,15р.	18 420 451,94р.	49 750 586,09р.		
			66 и более			20 879 250,87р.	12 541 123,74р.	33 420 374,61р.
			36-50			7 818 756,55р.	6 532 386,07р.	14 351 142,62р.
26-35			3 099 529,26р.	4 139 349,88р.	7 238 879,14р.			
18-25			2 304 394,76р.	2 095 339,91р.	4 399 734,67р.			
Итого			65 432 065,59р.	43 728 651,54р.	109 160 717,13р.			
Дети			1 961 147,02р.	1 614 363,00р.	3 575 510,02р.			
Общие итоги			67 393 212,61р.	45 343 014,54р.	112 736 227,15р.			

Список полей сводной таблицы

Перетащите в таблицу

- Cod 2009 5
- Итого
 - Количество выписанных едн
 - Количество выписанных рец
 - Количество отпущенных рец
 - Количество отпущенных уп
 - Сумма
 - Стоимость отпущенных реце
- Возраст пациента
 - Период обращения в АУ
 - Период отпуска рецепта в АУ
 - Тип отпущенного рецепта
 - Период выписки рецепта в ЛПУ
 - Признак КЕК
 - Аптеки
 - Данные врачей
 - Лекарственные средства
 - Лекарственные средства - Нозол
 - ЛПУ
 - Льготные категории пациентов
 - МКБ-10
 - Международное наименование Л
 - ОКАТО
 - Торговое наименование ЛС
 - ФармОрганизации
 - Цена по контракту

Диаграмма N:1

Дети

- 18-25
- 26-35
- 36-50
- 66 и более

Другое

- G00-G99 БОЛЕЗНИ НЕРВНОЙ СИСТЕМЫ
- N00-N99 БОЛЕЗНИ МОЧЕПОЛОВОЙ СИСТЕМЫ
- F00-F99 ПСИХ. РАССТР. И РАССТР. ПОВЕДЕНИЯ
- M00-M99 БОЛ. КОСТНО-МЫШЕЧНОЙ СИСТ. И СОЕД. ТКАНИ
- K00-K93 БОЛЕЗНИ ОРГАНОВ ПИЩЕВАРЕНИЯ
- Z00-Z99 ФАКТОРЫ, ВЛИЯЮЩИЕ НА СОСТ. ЗДОР. НАСЕЛЕНИЯ И ОБРА...
- C00-D48 НОВООБРАЗОВАНИЯ
- J00-J99 БОЛЕЗНИ ОРГАНОВ ДЫХАНИЯ
- I00-I99 БОЛЕЗНИ СИСТЕМЫ КРОВООБРАЩЕНИЯ
- E00-E90 БОЛ. ЭНДОКР. СИСТ. РАССТР. ПИТ. И НАРУШ. ОБМЕНА ВЕЩ-В

0,00р. 5 000 000,00р. 10 000 000,00р. 15 000 000,00р. 20 000 000,00р. 25 000 000,00р.

■ жен ■ муж

fisher/fisher2005 cube_DLO Готово

Готово





ТМ:Аналитик

Анализ поставок лекарственных средств в разрезе контрактов и поставщиков



OLAP Viewer - [ЛС по ФО и контрактам.rpt]

Файл Вид Сервис Помощь

Команды Фильтр Поиск Формат агрегата Выровнить по ширине Свойства

Новый отчет

Перетащите сюда поля фильтра

ОГРН ФО	Номер контракта	Наименование ЛС	Перетащите сюда поля столбцов		
			Рецептов	Упаковок	Стоимость
0000000000005	24/09 ДЛО/т	Инсулин гларгин, Лантус, раствор для подкожного введения, 100 МЕ/мл / 3 мл №5, А НОМКЛС: 1401536	392	422	1 354 620,00
		Инсулин аспарт,НовоРapid ФлексПен,раствор для внутривенного и подкожного введе НОМКЛС: 1402056	281	297,6	684 480,00
		Инсулин аспарт двухфазный,НовоМикс 30 ФлексПен,суспензия для подкожного введе НОМКЛС: 1401859	181	281	646 300,00
		Инсулин-изофан (человеческий генно-инженерный),Протафан НМ Пенфилл,суспензия, НОМКЛС: 1401814	513	606	636 300,00
		Инсулин-изофан (человеческий генно-инженерный), Хумулин НПХ, суспензия для подк НОМКЛС: 1401542	580	697	633 573,00
		Инсулин детемир,Левемир ФлексПен,раствор для подкожного введения,100 ЕД/мл /3 НОМКЛС: 1402412	167	195,4	520 545,60
		Инсулин двухфазный (человеческий генно-инженерный), Хумулин М3, суспензия для НОМКЛС: 1403185	361	523	475 930,00
		Инсулин растворимый (человеческий генно-инженерный), Актрапид НМ Пенфилл, раст НОМКЛС: 1401812	396	411	445 935,00
		Гликлазид, Диабетон МВ, таблетки с модифицированным высвобождением, 30 мг №60 НОМКЛС: 1403021	869	1461	365 250,00
		Инсулин аспарт двухфазный,НовоМикс 30 Пенфилл,суспензия для подкожного введе НОМКЛС: 1401807	130	210	346 500,00
		Инсулин растворимый (человеческий генно-инженерный), Хумулин Регуляр, раствор д НОМКЛС: 1403184	351	373	339 430,00
		Инсулин лизпро,Хумалог,раствор для инъекций,100 МЕ/мл /3,000 мл №5,Лилли Франс НОМКЛС: 1401543	151	164	281 998,00
		Инсулин-изофан (человеческий генно-инженерный),Протафан НМ,суспензия для подк НОМКЛС: 1401813	267	435	228 375,00
		Метформин+Глибенкламид, Глибомет, таблетки покрытые оболочкой, 400 мг+2.5 мг № НОМКЛС: 1402073	384	1029	174 930,00
		Глимепирид, Амарил, таблетки, 2 мг №30, Авентис Фарма Дойчланд ГмбХ (Германия) НОМКЛС: 1401490	126	315	121 590,00
		Глимепирид, Амарил, таблетки, 3 мг №30, Авентис Фарма Дойчланд ГмбХ (Германия) НОМКЛС: 1401491	115	228	120 840,00
		Инсулин-изофан (человеческий генно-инженерный), Хумулин НПХ, суспензия для подк НОМКЛС: 1403023	146	239	119 500,00
		Метформин, Глюкофаж, таблетки покрытые оболочкой, 850 мг №60, Никомед Австрия НОМКЛС: 1403030	510	629	113 849,00
		Инсулин растворимый (человеческий генно-инженерный), Актрапид НМ, раствор для и НОМКЛС: 1401811	147	188	100 204,00
		Гликвидон,Глюренорм,таблетки,30 мг №60,Берингер Ингельхайм Эллас А.Е,Греция НОМКЛС: 1401485	176	290	84 390,00

Список полей сводной таблицы

Перетащите в таблицу

- Cod 2009 5
 - Итого
 - Количество выписанных еди
 - Количество выписанных рец
 - Рецептов
 - Упаковок
 - Стоимость
 - Стоимость отпущенных реце
 - Возраст пациента
 - Пол
 - Период обращения в АУ
 - Период отпуска рецепта в АУ
 - Тип отпущенного рецепта
 - Период выписки рецепта в ЛПУ
 - Признак КЕК
 - Аптеки
 - Данные врачей
 - Лекарственные средства
 - Лекарственные средства - Нозол
 - ЛПУ
 - Льготные категории пациентов
 - МКК-10
 - Международное наименование Л
 - ОКАТО
 - Торговое наименование ЛС
 - ФармОрганизации
 - Цена по контракту

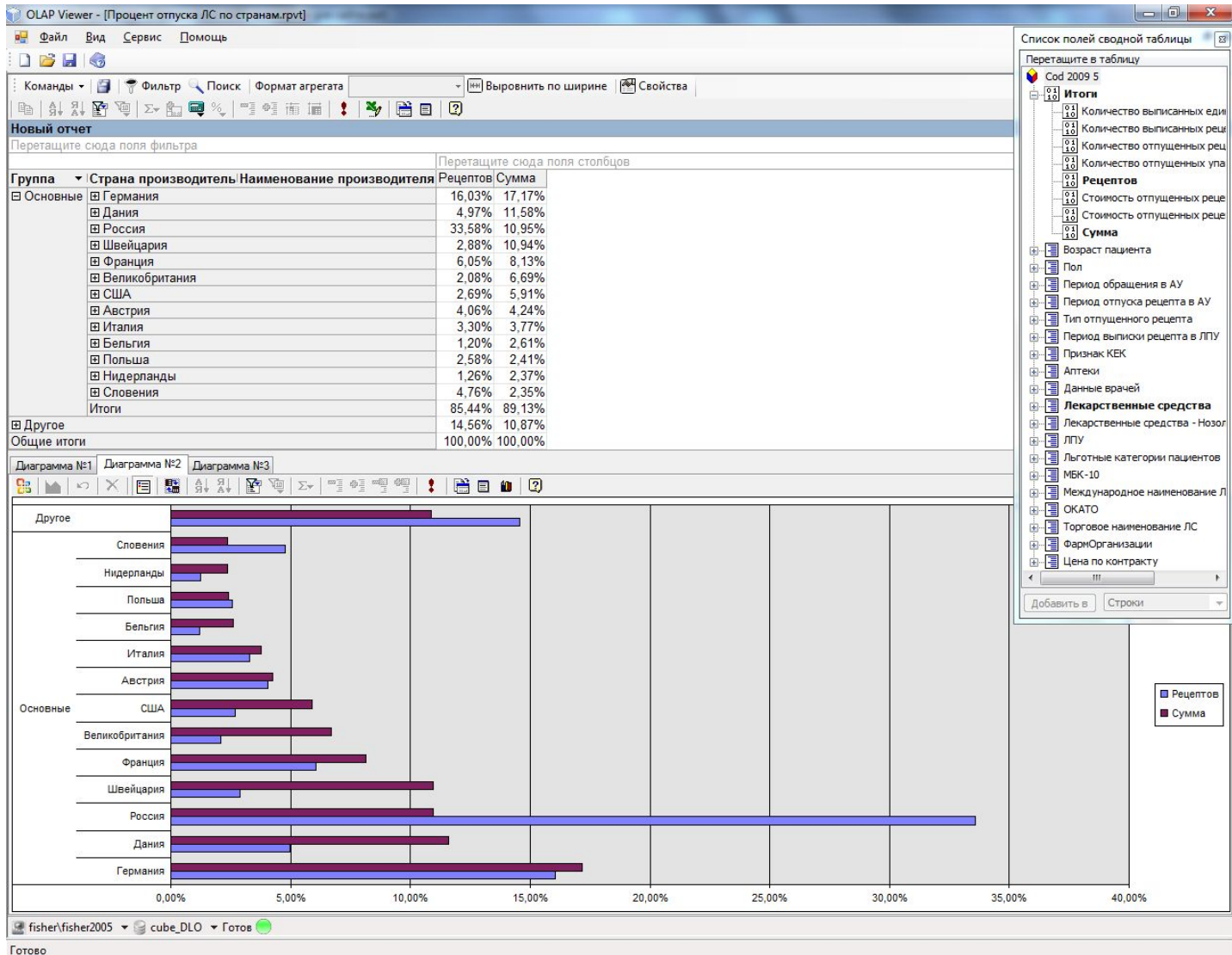
Добавить в Строки

fisher\fisher2005 cube_DLO Готово





TM:Аналитик Структура потребляемых лекарственных средств по странам производителям в процентах





ТМ:Аналитик Анализ средней стоимости рецептов в разрезе категорий льгот



OLAP Viewer - [Средняя стоимость по ктегории льгот.rpt]

Команды | Фильтр | Поиск | Формат агрегата | Выровнить по ширине | Свойства

Новый отчет

Перетащите сюда поля фильтра

Наименование категории льгот	Средняя стоимость	Рецептов	Стоимость
Инвалиды (II степень)	544,12	108134	58 837 847,54
Инвалиды (I степень)	595,48	50033	29 793 753,91
Инвалиды (III степень)	912,51	16223	14 803 655,87
Дети-инвалиды	1 399,41	3827	5 355 553,50
Инвалиды без степени ограничения трудоспособности	1 099,94	556	611 568,03
В/служащие, ставшие инвалидами в/сл. в/травмы	517,68	497	257 287,75
Проживающие(работ.) в зоне с льг.-эконом. статусом	586,24	211	123 696,91
Члены семей погибших в/сл. ОВД,ГПС,ГБ,УИС	491,97	16	7 871,51
Участники ВОВ	390,51	16	6 248,18
Военнослужащие во время ВОВ	595,35	6	3 572,10

Перетащите сюда поля столбцов

Диаграмма №1

Перетащите сюда поля фильтра

Пол

Стоимость

Наименование категории льгот

- Инвалиды (II степень)
- Инвалиды (I степень)
- Инвалиды (III степень)
- Дети-инвалиды
- Инвалиды без степени ограничения трудоспособности
- В/служащие, ставшие инвалидами в/сл. в/травмы
- Проживающие(работ.) в зоне с льг.-эконом. статусом
- Члены семей погибших в/сл. ОВД,ГПС,ГБ,УИС
- Участники ВОВ
- Военнослужащие во время ВОВ

Список полей диаграммы

Перетащите элементы в диаграмму

- Cod 2009 5
- Итого
- Количество выписанных рецептов
- Выписано
- Количество отпущенных рецептов
- Рецептов
- Средняя стоимость
- Стоимость отпущенных рецептов
- Стоимость
- Возраст пациента
- Пол
- Период обращения в АУ
- Период отпуска рецепта в АУ
- Тип отпущенного рецепта
- Период выписки рецепта в ЛП
- Признак КЕК
- Аптеки
- Данные врачей
- Лекарственные средства
- Лекарственные средства - НС
- ЛПУ
- Льготные категории пациентов
- МБК-10
- Международное наименование
- ОКАТО
- Торговое наименование ЛС

Добавить в Область категорий

Fisher.fisher2005 | cube_DLO | Готово





TM:Аналитик

Анализ средней стоимости рецептов в разрезе врачебных специальностей



OLAP Viewer - [Средняя стоимость по специальности.rpt]

Файл Вид Сервис Помощь

Команды Фильтр Поиск Формат агрегата Выровнить по ширине Свойства

Новый отчет

Перетащите сюда поля фильтра

Группа	Специальность	Подблок МКБ	Средняя стоимость	Рецептов	Стоимость
> 1 000	Детская кардиология		11 759,45	9	105 835,03
	Онкология		7 464,64	1538	11 480 617,02
	Гематология		2 804,43	72	201 919,29
	Нефрология		1 874,51	211	395 522,14
	Детская эндокринология		1 554,01	1131	1 757 582,36
	Фтизиатрия		1 446,19	54	78 094,00
	Педиатрия		1 292,46	1886	2 437 582,20
	Инфекционные болезни		1 178,29	253	298 107,69
	Эндокринология		1 124,80	23063	25 941 272,26
	Аллергология и иммунология		1 049,06	368	386 053,18
	Итого		1 507,17	28585	43 082 585,17
Другое			433,83	160555	69 653 641,98
Общие итоги			596,05	189140	112 736 227,15

Перетащите сюда поля столбцов

Средняя стоимость

Средняя стоимость

Список полей диаграммы

Перетащите элементы в диаграмму

- Cod 2009 5
- Итого
- Количество выписанных ед
- Выписано
- Рецептов
- Количество отпущенных уп
- Средняя стоимость
- Стоимость
- Стоимость отпущенных реце
- Возраст пациента
- Пол
- Период обращения в АУ
- Период отпуска рецепта в АУ
- Тип отпущенного рецепта
- Период выписки рецепта в ЛПУ
- Признак КЕК
- Аптеки
- Данные врачей
- Лекарственные средства
- Лекарственные средства - Нозо
- ЛПУ
- Льготные категории пациентов
- МКБ-10
- Международное наименование л
- ОКАТО
- Толговая наименование ЛС

Добавить в Область категорий

Группа

Специальность

Подблок МКБ

- > 1 000 р. - Детская кардиология
- > 1 000 р. - Онкология
- > 1 000 р. - Гематология
- > 1 000 р. - Нефрология
- > 1 000 р. - Детская эндокринология
- > 1 000 р. - Фтизиатрия
- > 1 000 р. - Педиатрия
- > 1 000 р. - Инфекционные болезни
- > 1 000 р. - Эндокринология
- > 1 000 р. - Аллергология и иммунология
- Другое

Fisher.fisher2005 cube_DLO Готово

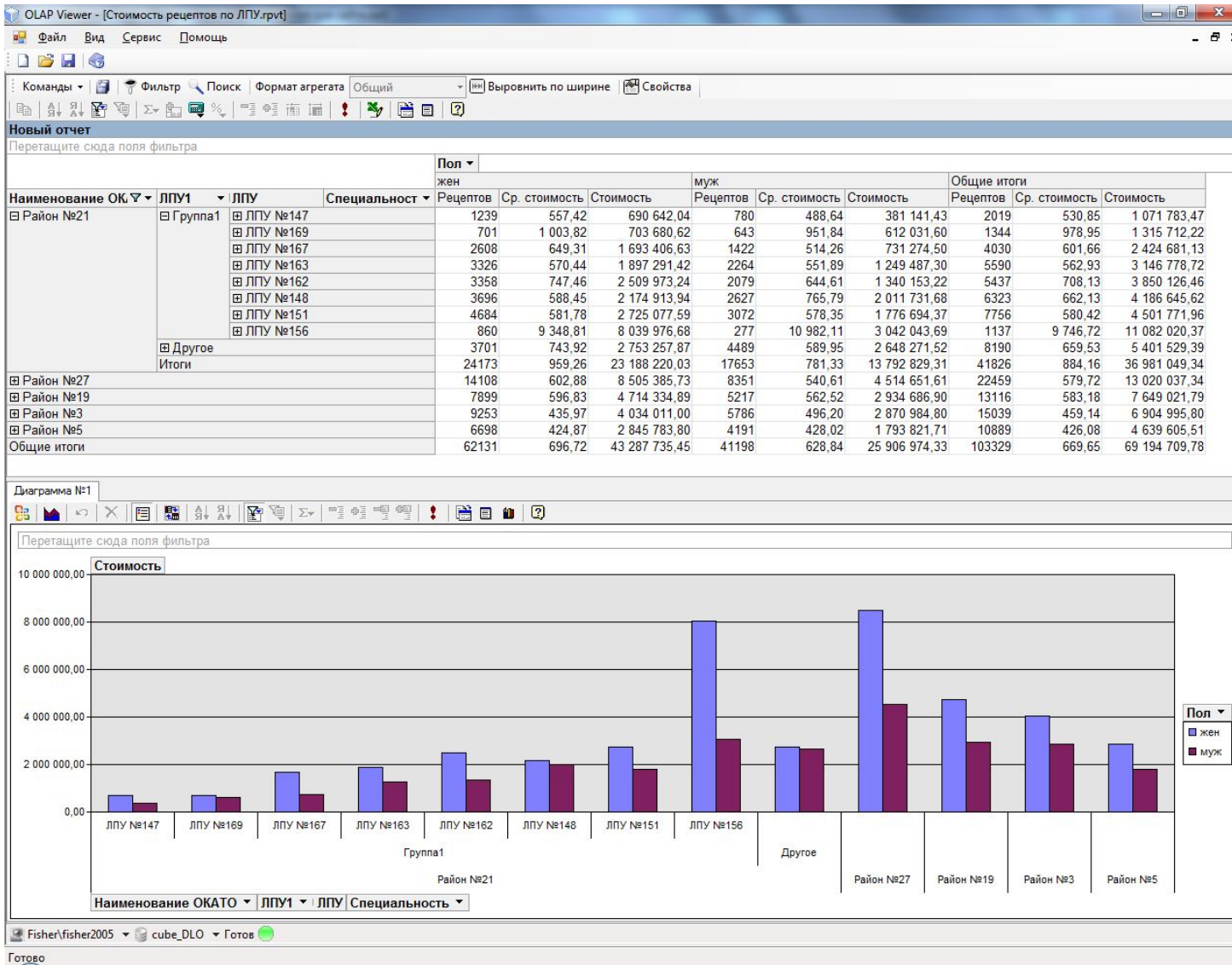
Готово





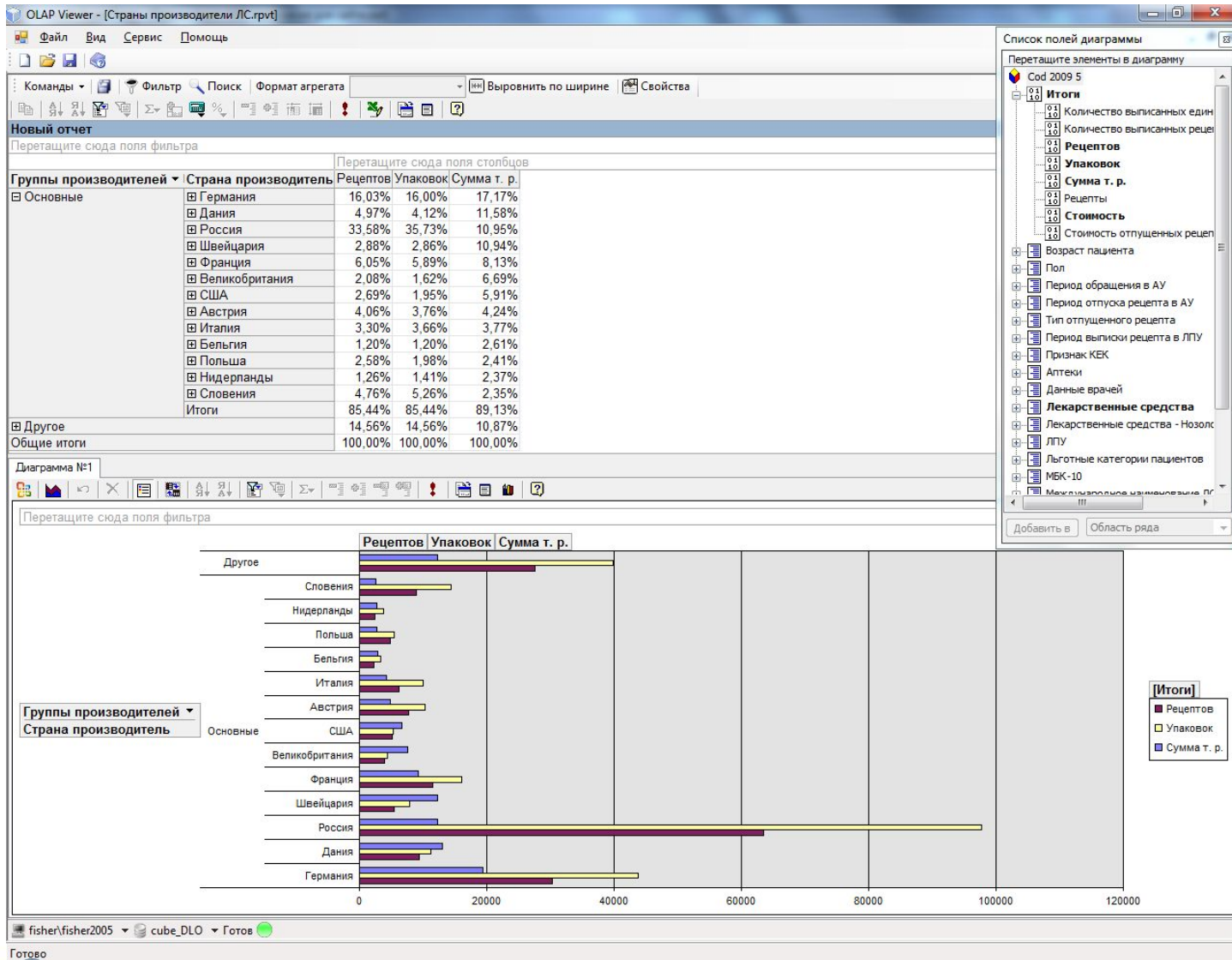
ТМ:Аналитик

Распределение расходов на ДЛО в разрезе районов и медицинских организаций





ТМ:Аналитик Высокозатратные диагнозы по ДЛО в разрезе половозрастного состава





ТМ:Аналитик Аналитическая информационная система позволяет:



- Формировать агрегированное хранилище данных по определенной модели ГиперКуба
- Организовывать быстрый доступ к аналитическим данным
- Обеспечивать одновременную работу с информацией многим пользователям
- Реализовывать шаблоны отчетных форм, необходимых пользователям
- Анализировать информацию на основе OLAP-выборок в интересующих разрезах с помощью графического интерфейса пользователя
- Представлять агрегированную информацию в табличной форме и в виде графиков и диаграмм





ТМ:Аналитик Применение аналитической информационно системы позволит:



- Проводить числовой и статистический анализ информации
- Оперативно представлять ключевые параметры деятельности организаций сферы здравоохранения
- Принимать управленческие решения, основанные на анализе информации
- Аналитическая информационная система может использоваться для решения различных аналитических задач и применяться для обработки любой табличной информации, сфера деятельности предприятия не имеет особого значения

