

Окружающий мир, 4
класс

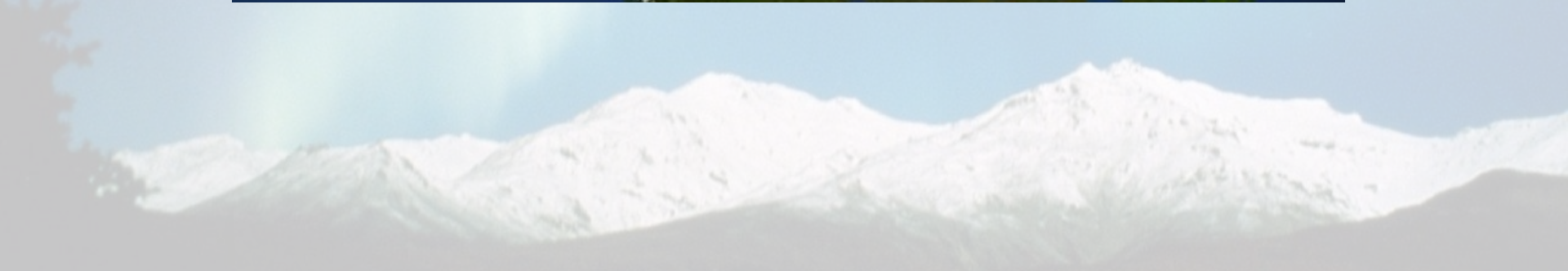
ЛЕДЯНОЕ ЦАРСТВО

ЗОНА АРКТИЧЕСКИХ ПУСТЫНЬ



Автор: Балабанов Захар, 4 класс
Кружок «Компьютерные
презентации»

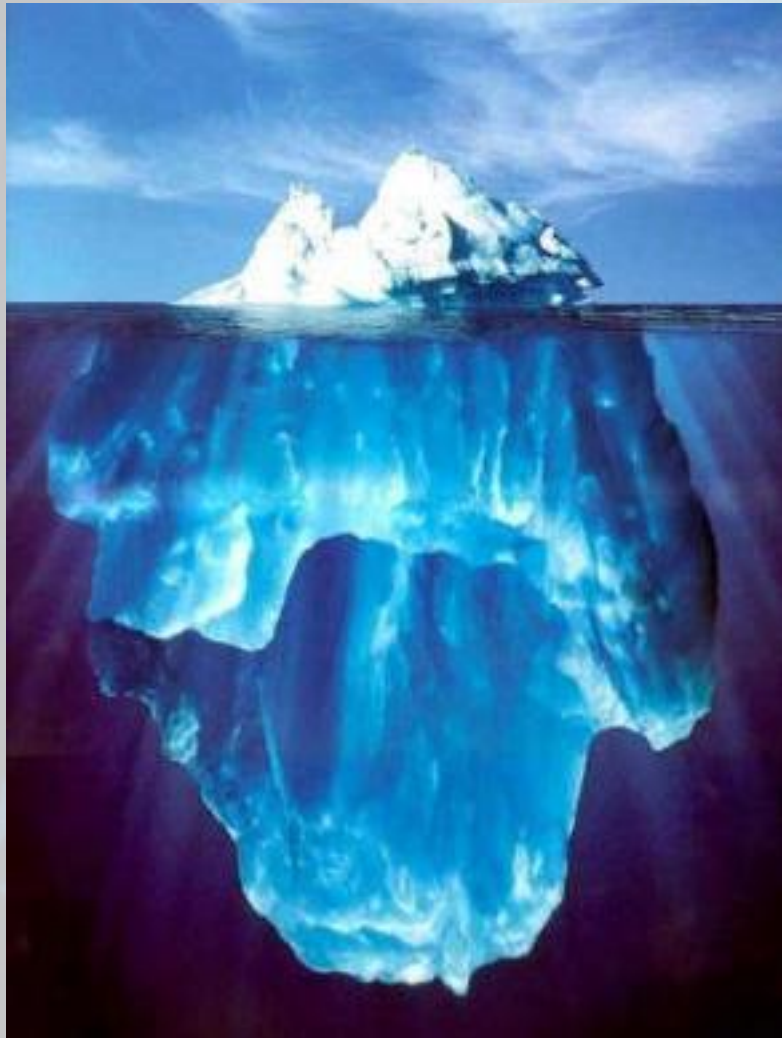
Арктика – область внутри Северного полярного
круга,
огибающая Северный полюс.



Арктика - это огромное пространство Северного Ледовитого океана. Солнце направляет на это пространство косые лучи. Именно поэтому оно светит, но не греет.

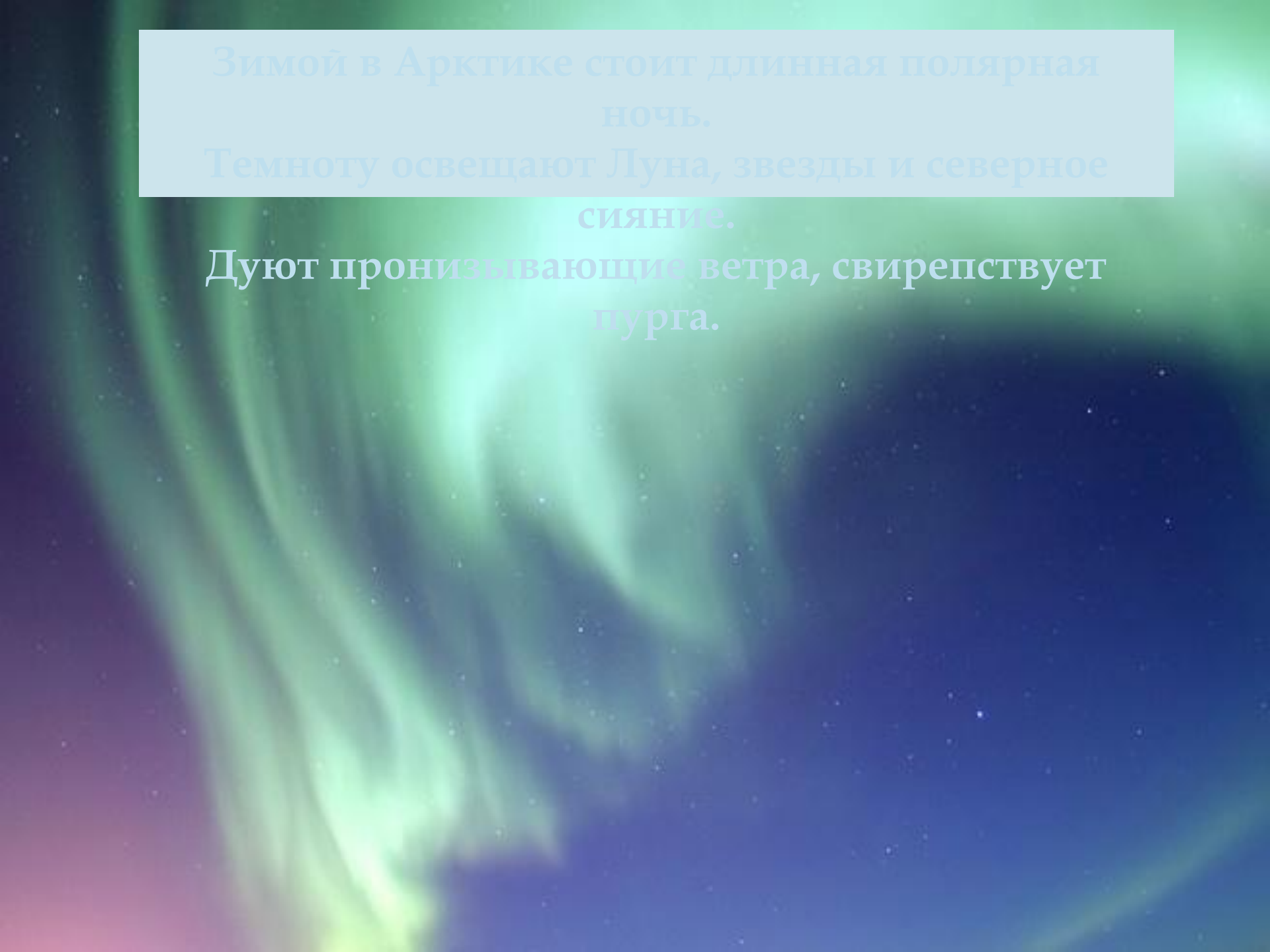


Айсберги намного больше, чем кажутся на первый взгляд.



В Арктике круглый год холодно.



The background of the slide is a photograph of the Aurora Borealis (Northern Lights) in a dark, starry sky. The aurora appears as vibrant, flowing bands of green and blue light, with some purple and pink hues near the bottom left. The stars are small, white points of light scattered across the dark blue and black background.

Зимой в Арктике стоит длинная полярная
ночь.

Темноту освещают Луна, звезды и северное
сияние.

Дуют пронизывающие ветра, свирепствует
пурга.

Летом в Арктике - полярный день. Солнце совсем не скрывается за горизонтом, но тепла все еще не дает.



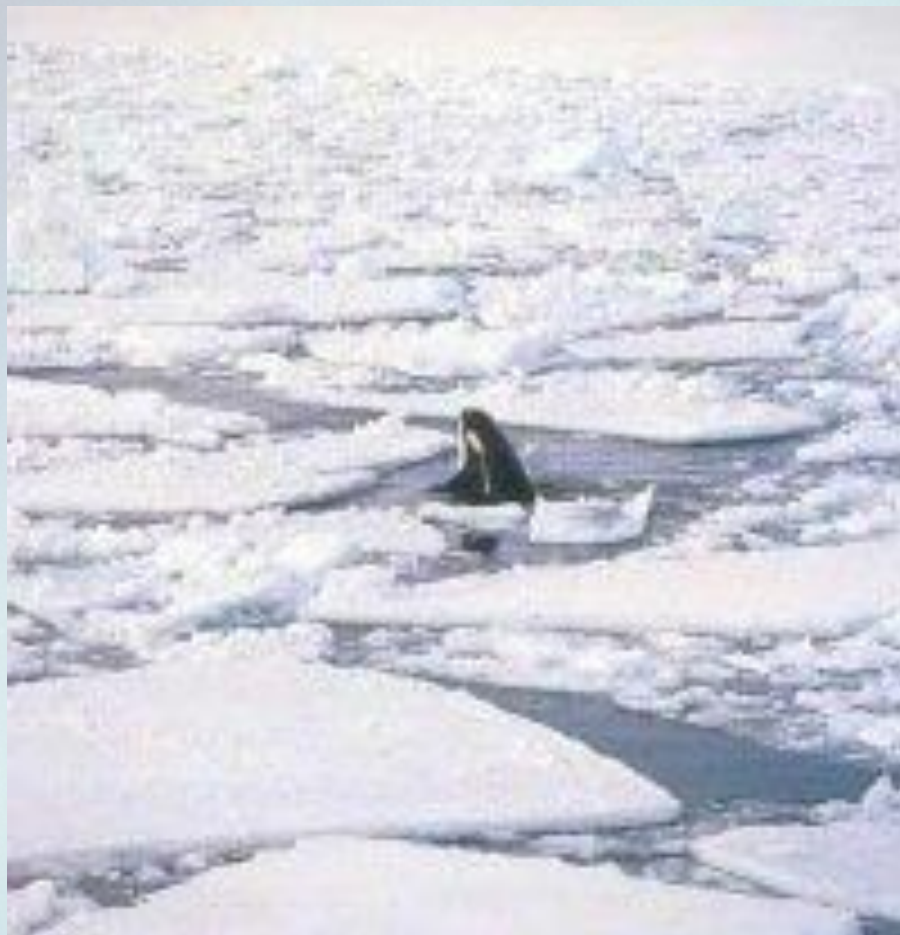
Температура поднимается лишь на несколько градусов выше нуля. Из-за этого большая часть океана даже летом скована льдом и занесена



Почва по берегам Северного Ледовитого океана зимой промерзает и покрывается снегом. Только летом заметны растущие пучками мхи и лишайники, редкие камнеломки и полярные



Жизнь в Арктике



Гренландский кит – самый крупный обитатель
Северного Ледовитого океана.





Корюшка



Сиг



Сельдь



Млекопитающие приспособились к сильному холоду благодаря густому меху и толстому слою подкожного жира.



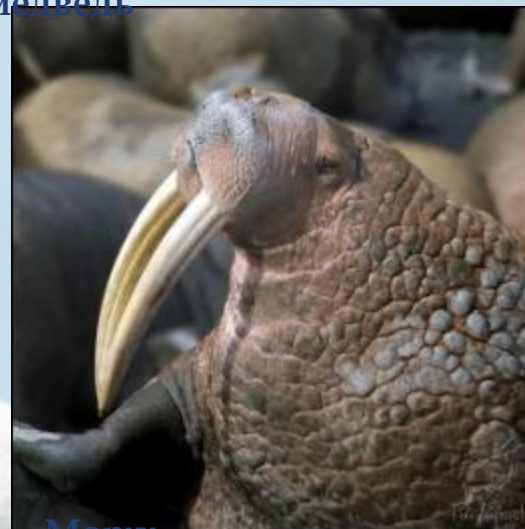
Тюлень



Белый медведь



Песец



Морж

На скалистых берегах арктических островов птицы устраивают свой «базар» - строят гнезда и откладывают яйца.



Кайра толстоклювая



Тупик



Чистик



Гагарка

С помощью атомных ледоколов по морскому пути проходят суда.



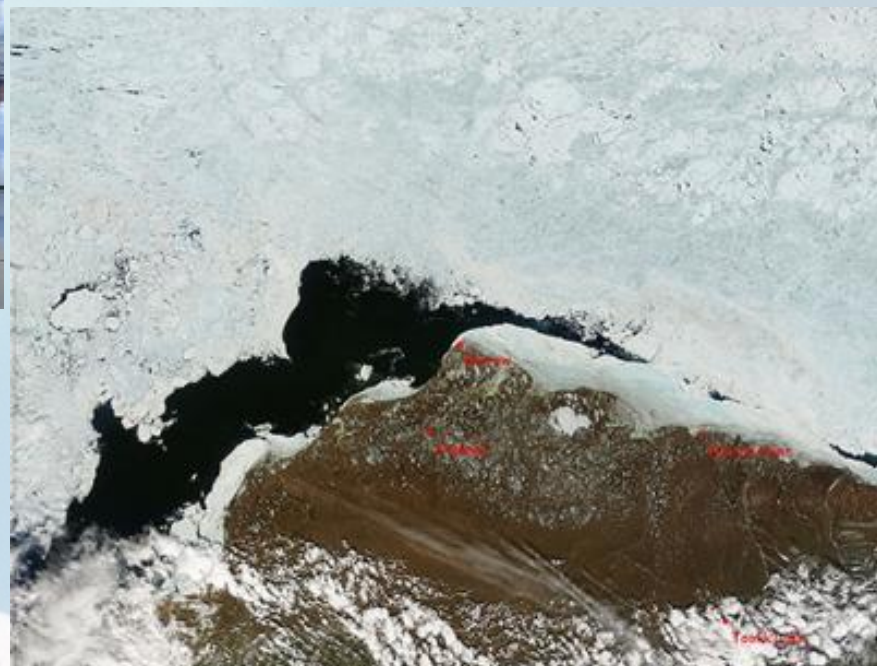
На островах и во льдах Северного Ледовитого океана работают научные станции.



Арктика - одна из самых малонаселённых областей земного шара.



Ледяной континент находится под угрозой загрязнения



Добыча нефти в Арктике может привести к экологической катастрофе



Photograph by Cerd Ludwig

Siberian Oil Boom
National Geographic, June 2008

© 2008 National Geographic Society. All rights reserved.

На острове Врангеля создан заповедник



Литература и ресурсы интернет

1. Гиффорд К. и др. Большая энциклопедия природы/ Пер. с англ. Е.А.Дорониной, Е.Г.Егоровой, В.В. Махнева. – М.: ЗАО «РОСМЭН-ПРЕСС», 2007. – 176 с.
2. Саплина Е.В., Саплин А.И. Окружающий мир: 4-й кл.: учебник для четырехл. нач. шк. В 2 ч. Ч.2. – 3-е изд., стер. – М.: АСТ: Астрель, 2008. – 158 с.; ил. – Планета знаний.
3. <http://ru.wikipedia.org>
4. <http://www.floranimal.ru>

