

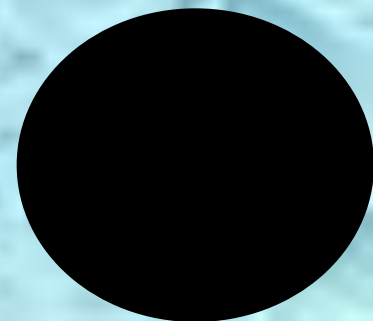
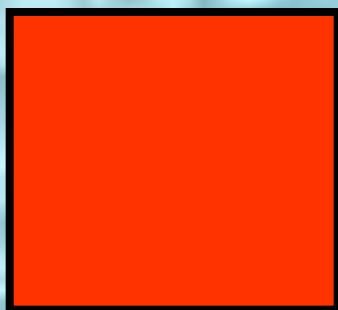
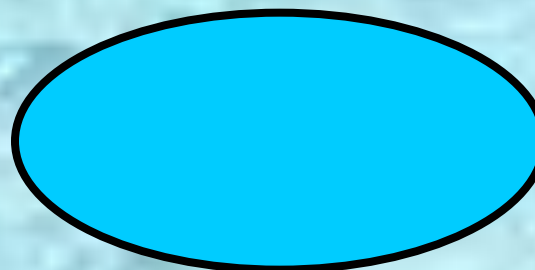
**Мультимедийное пособие
для проведения
логопедического
индивидуального занятия**

Тема: Дифференциация звуков Р-Л



Автор: Иванова И. В.

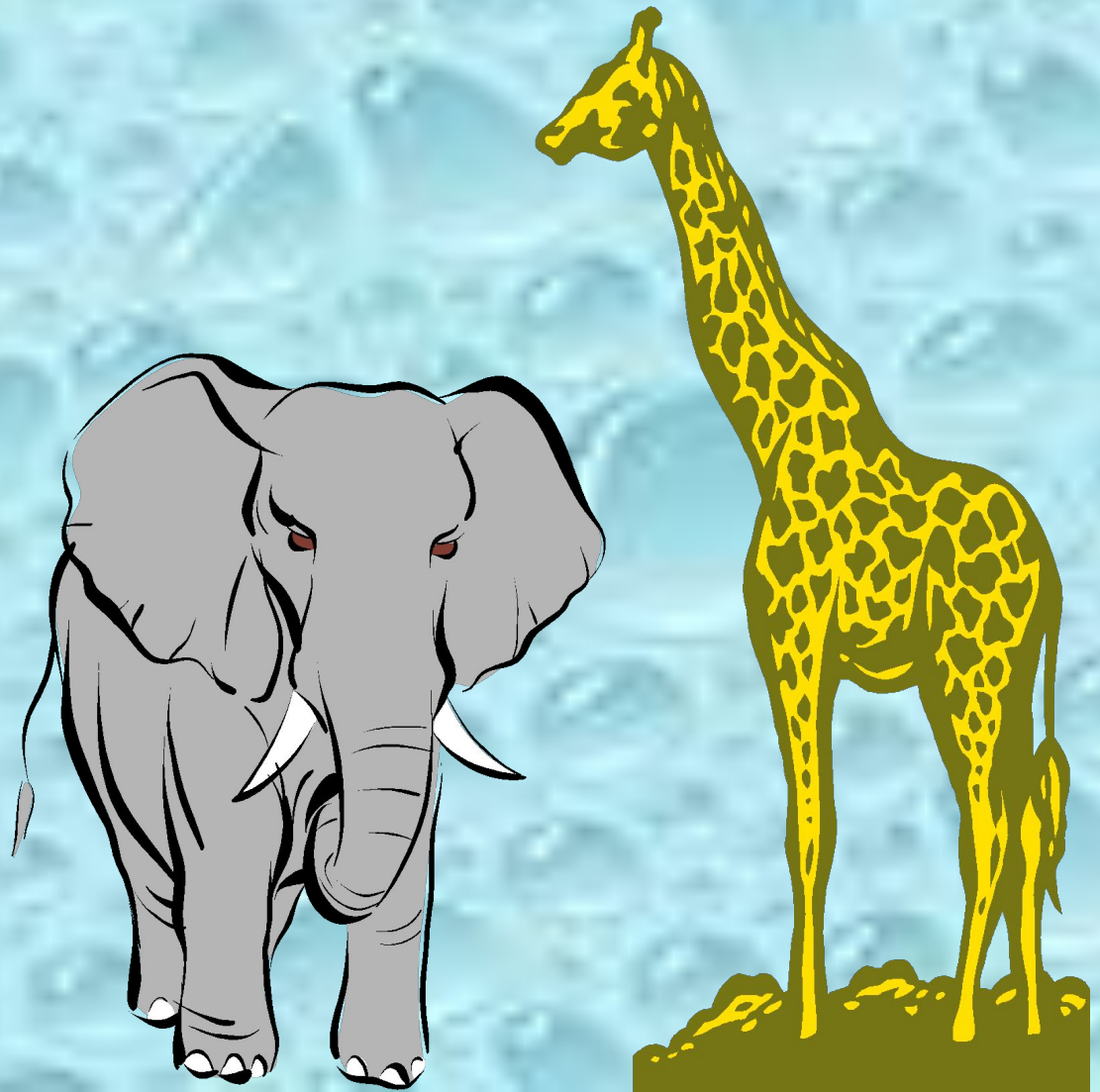
- Назови геометрические фигуры, в названии которых есть звук [Р].
- Назови цвет геометрических фигур, в названии которых есть звук [Л].
- Покажи фигуру с самым длинным названием.
- Покажи фигуру с самым коротким названием.



Загадки

Он высокий и пятнистый,
С длинной- длинной шеей,
И питается он листьями –
Листьями деревьев.

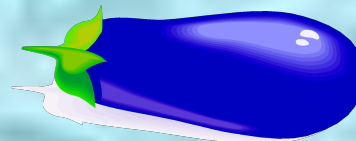
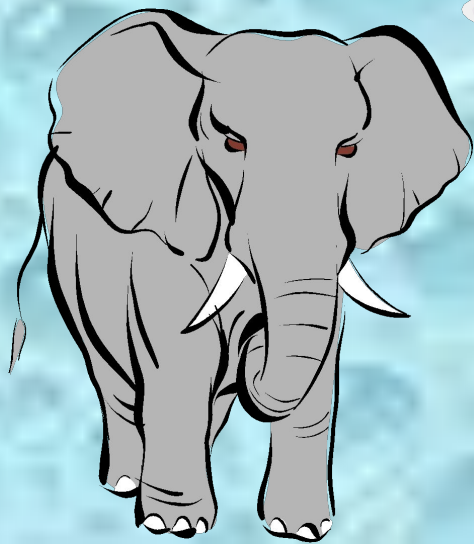
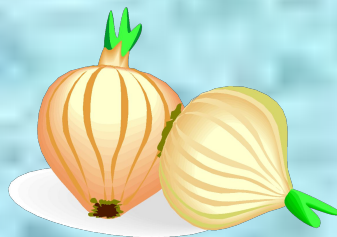
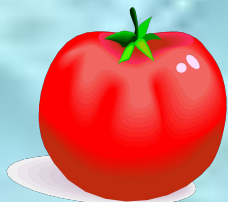
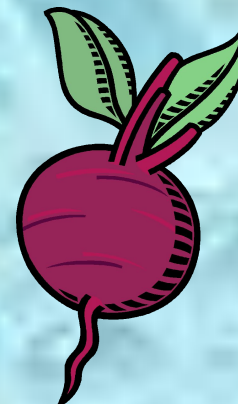
Поднимает великан
Груз тяжелый к облакам.
А если станет душно,-
Себя польет из душа.

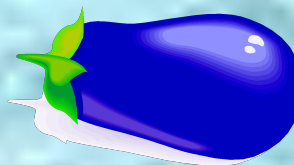
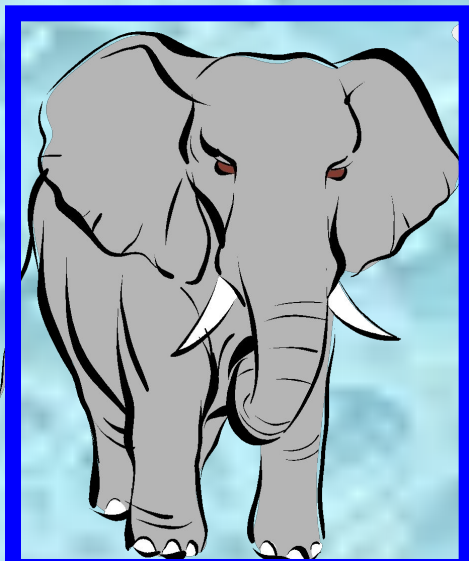
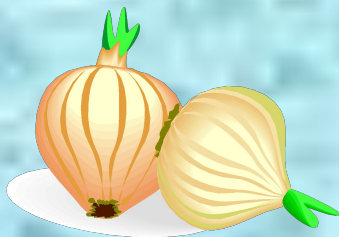
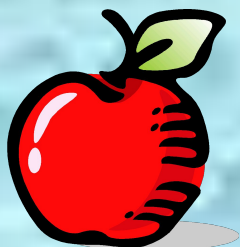


ЗООПАРК

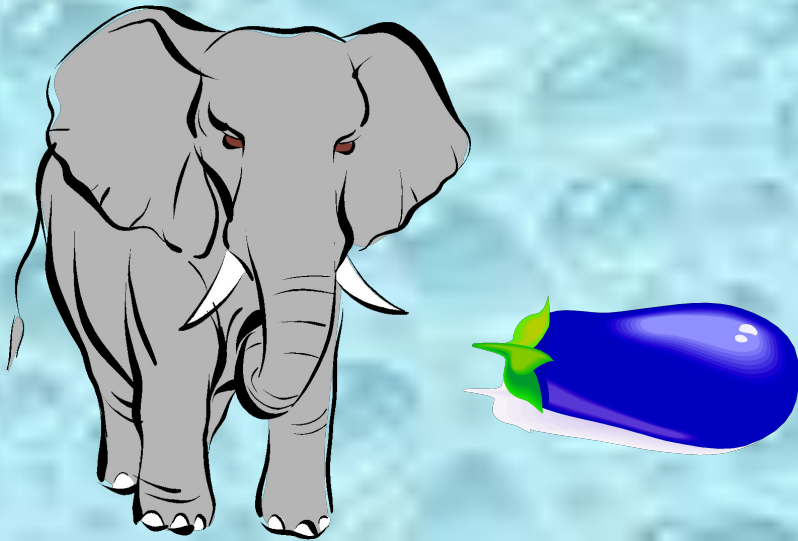


Назови фрукты и овощи.

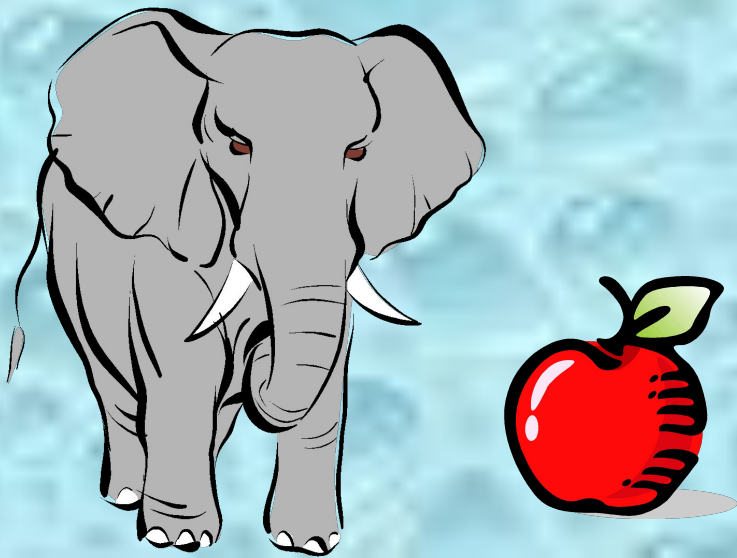




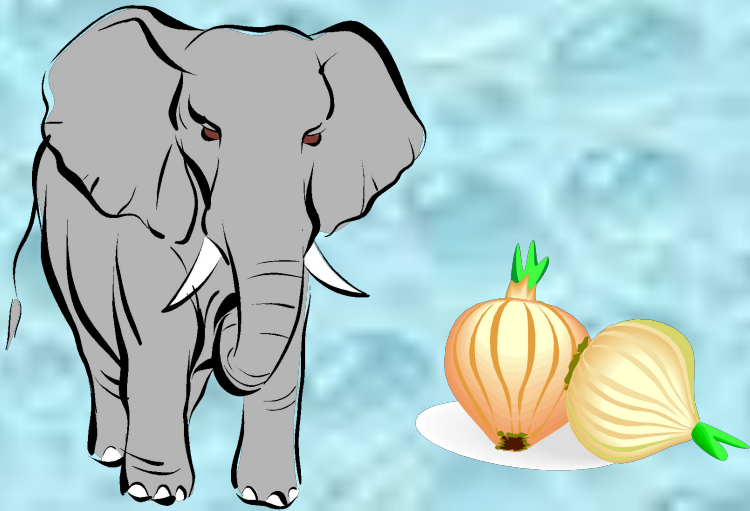
Ответ полным предложением –
Ответ полным предложением –
что ест слон?



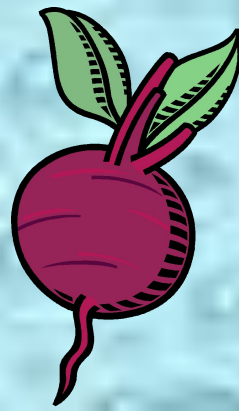
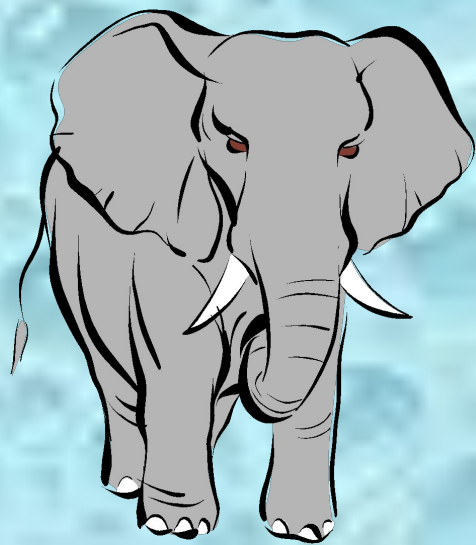
Ответь полным предложением –
~~Ответь~~ полным
предложением – что
ест слон?

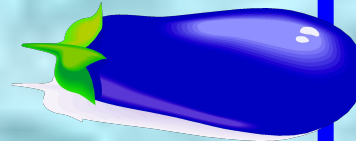
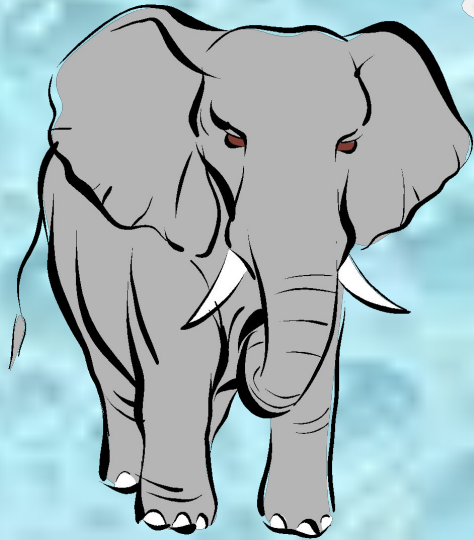
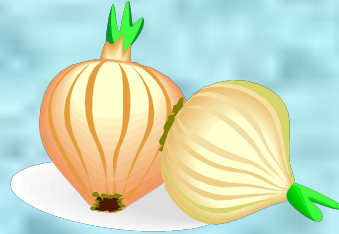
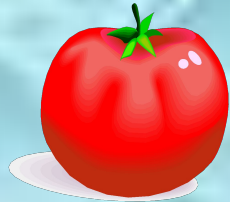
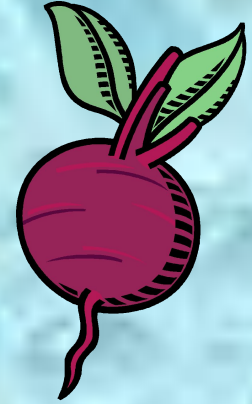


Ответ полным предложением –
что ест слон?
Ответ полным
предложением – что ест
слон?



Ответ полным предложением –
что ест слон?





Ответ полным предложением –
Ответ полным предложением –
что ест жираф?
что ест жираф?



Ответ полным предложением –
Ответ полным предложением –
что ест жираф?
что ест жираф?



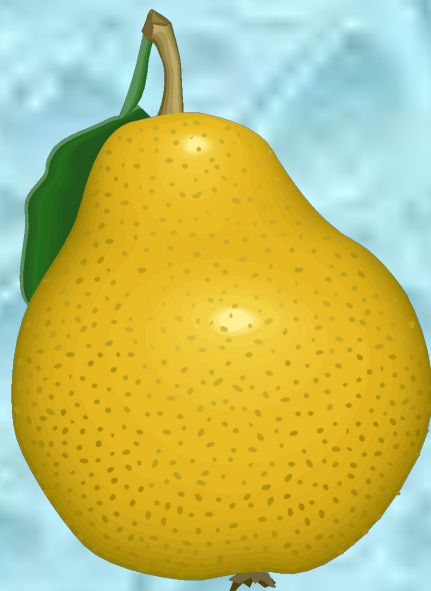
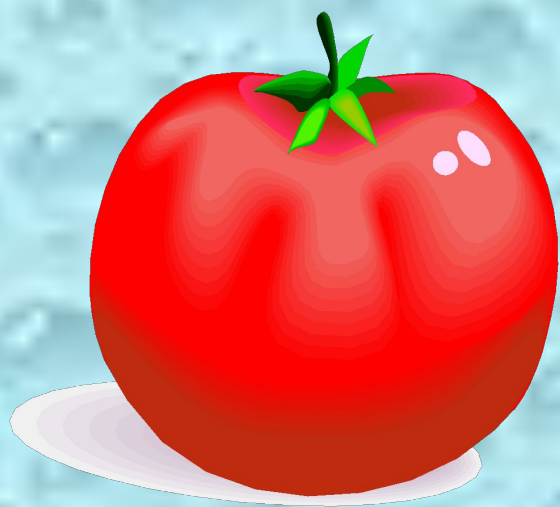
Ответ полным предложением –
что ест жираф?



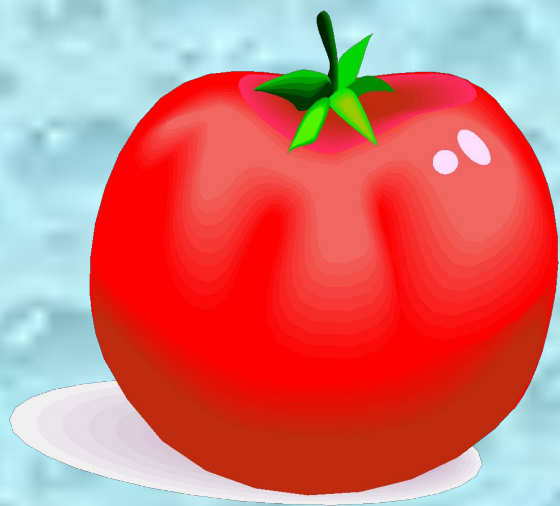
Ответ полным предложением –
Ответ что ест жираф?
что ест жираф?



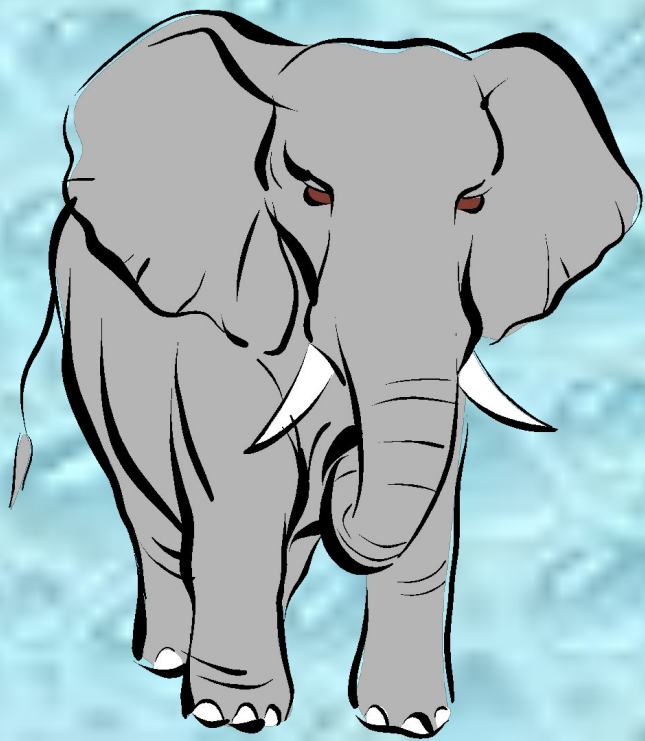
4 – й ЛИШНИЙ



Молодец!
Почему?



- Кого мы кормили в зоопарке?
- Дома нарисуй серого слона и желтого жирафа.



Тема: Дифференциация звуков [Р]-[Л].

Задачи:

- развивать словесно-логическое мышление,
- развивать фонематический слух: упражнять в различении звуков [Р]-[Л] в предложениях,
- развивать связную речь.

