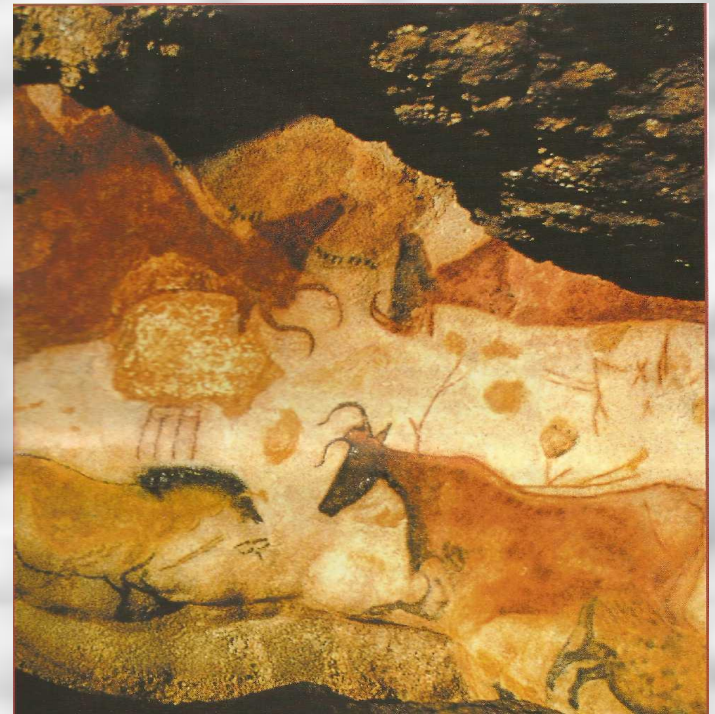


ПЕРВЫЕ ХУДОЖНИКИ ЗЕМЛИ



ЦЕЛИ:

- Формирование представлений о понятии «первобытная культура».
- Расширение лексики учащихся в пределах темы урока: *палеолит, мезолит, неолит, энеолит*.
- Развитие навыка самостоятельной работы со справочной литературой (выявления значения слов «археология», «этнография», лингвистика»).

АНТИЧНОСТЬ – источник из которого черпало вдохновение всё
позднейшее искусство. Это колыбель мирового искусства
Antiquus - древний

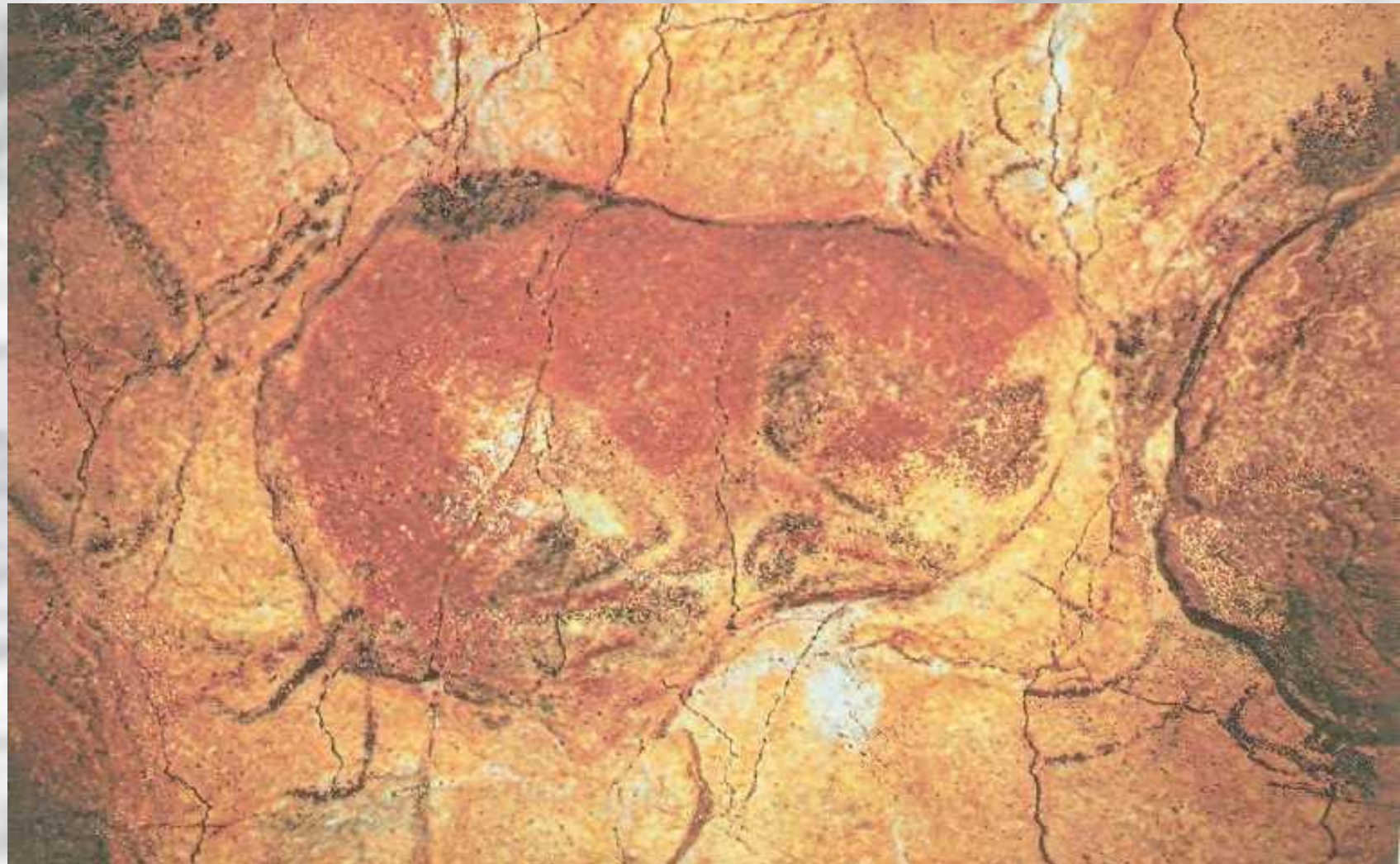
Периоды развития античного искусства:

- Крито- микенский или эгейский** – III –II тыс. до н.э.
- Гомеровский** - XI -VIII вв., до н.э.
- Архаика** - VII – VI вв., до н.э.
- Классика** - V – IV вв. до н.э.
- Эллинизм** - III – I вв. до н.э.

Изобразительное искусство возникло ещё в глубокой древности. Люди научились изображать окружающий их мир раньше, чем научились писать. Человек в те далёкие времена жил охотой, поэтому животный мир интересовал его больше всего. Он видел огромных бизонов, оленей, мамонтов, медведей и покрывал их изображениями стены своего жилища, придавая магическое значение этим рисункам. Рисунки в пещерах сделаны охрой и углём – красками, которые уже в те времена люди научились находить в земле.

Шли века, одна эпоха сменяла другую. Менялись условия жизни, общественный строй, менялось искусство.

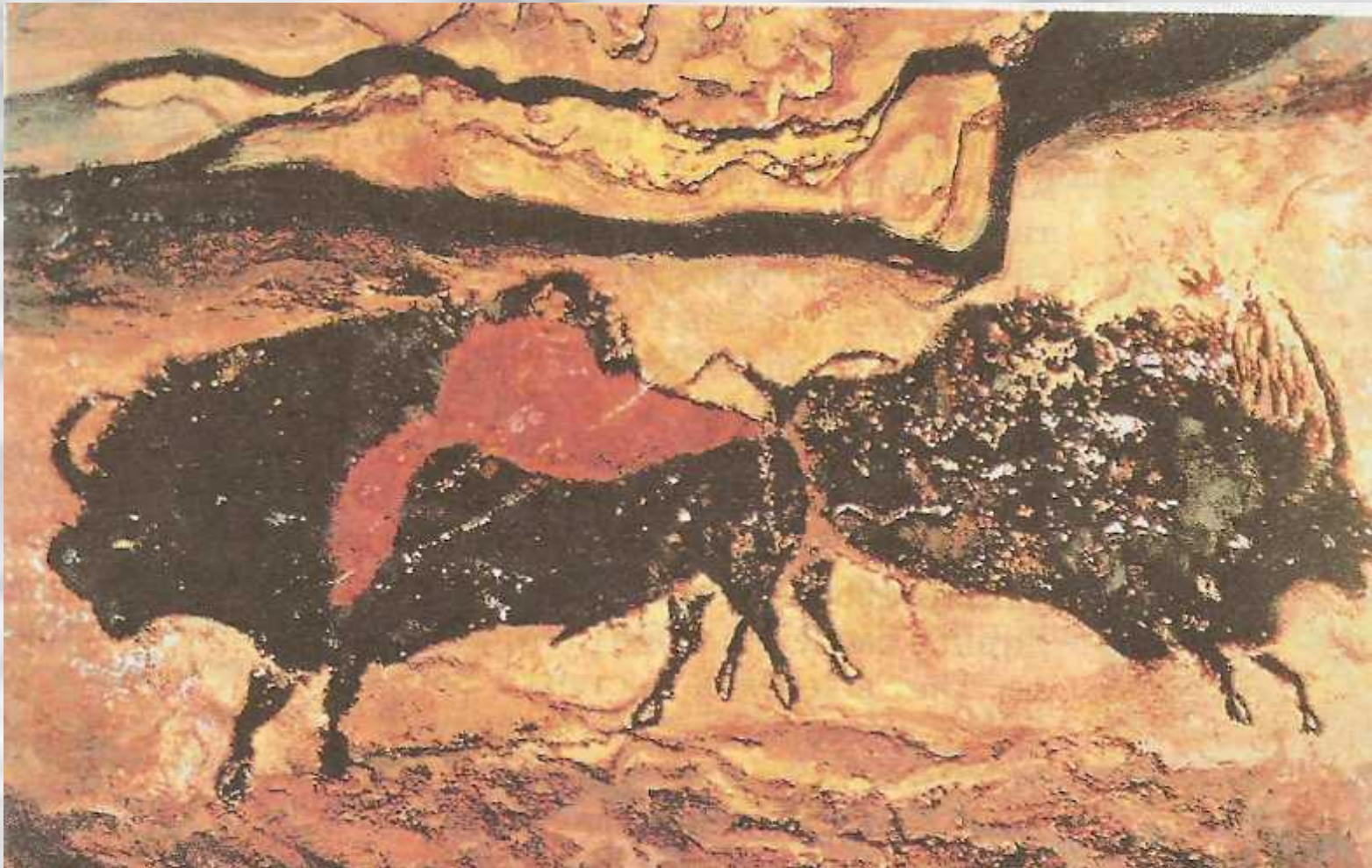
Бизон. Палеолит.
Пещера Альтамира, Испания



Оттиск человеческой руки.
Палеолит. Пещера Пеш-Мерль, Франция



Зубры. Палеолит.
Композиция в пещере Ласко, Франция



Сражающиеся лучники.
Неолит. Кастильон, Испания



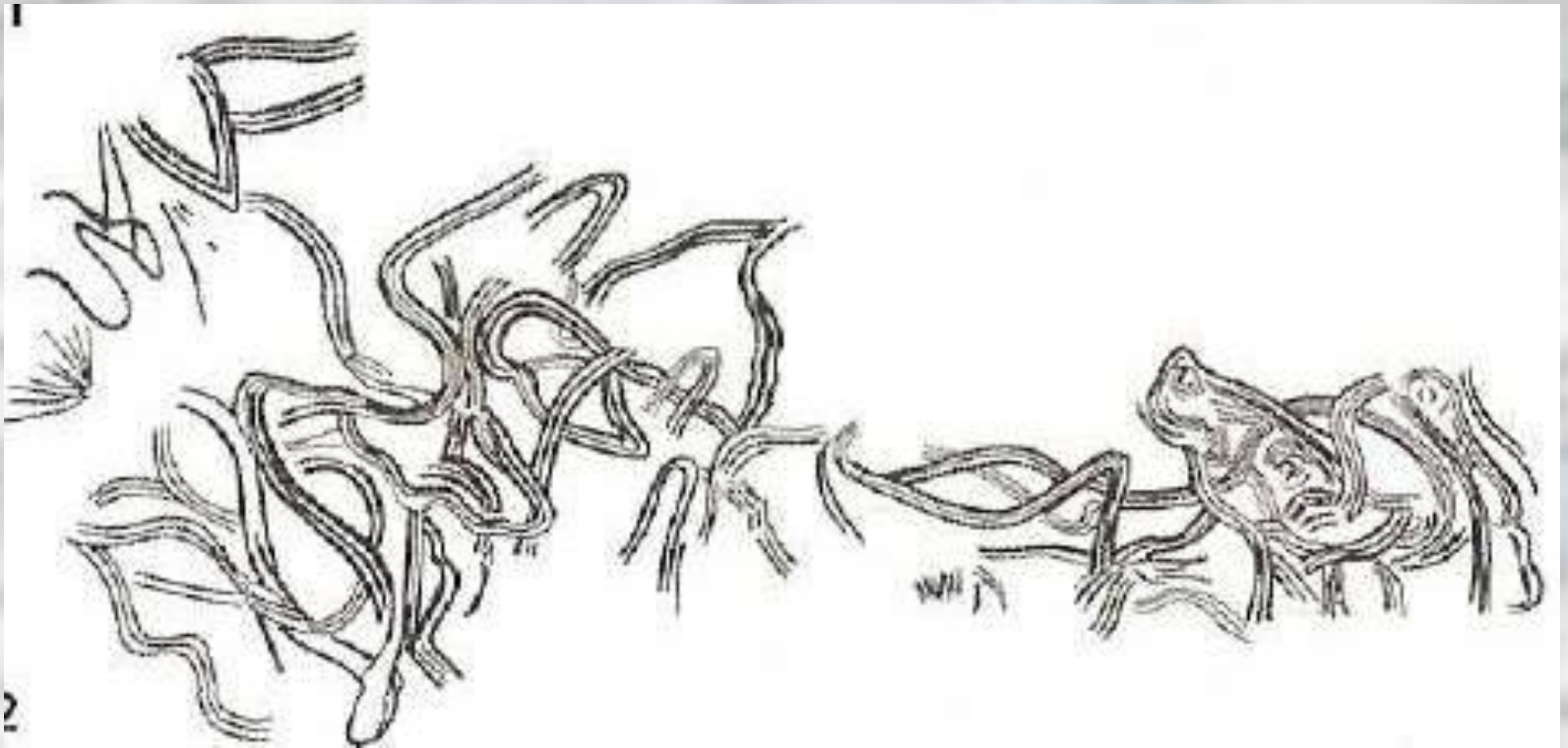
Бизон.
Пещера Альтамира, Сантандер, Испания



Наскальная живопись.
Культура Тольденсе. Патагония



«Макаронный» фриз на потолке пещеры Альтамира. Прорисовка



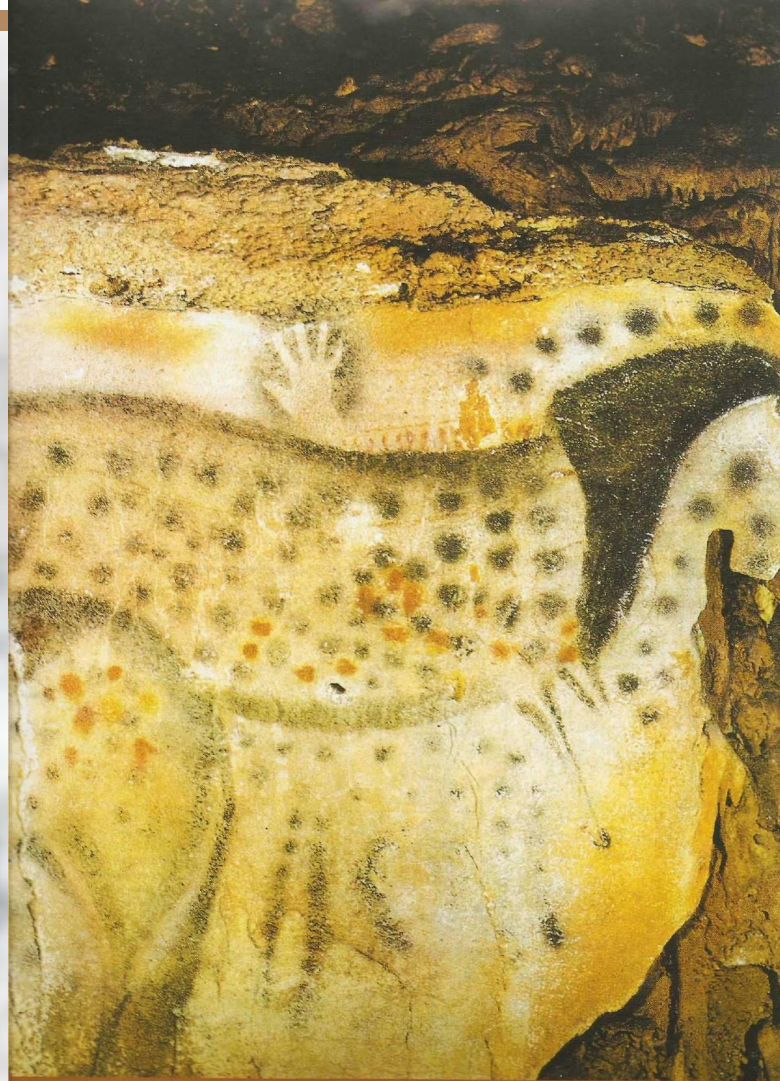
Гриффрад.



Изображения животных на стенах пещеры Альтамиры



Лошади.
Пещера Пеш-Мерль, По, Франция



Фигуры животных одного вида,
следующих в одном направлении



«Прыгающая корова» и «пони».
Пещера Ласко



Охота.

Наскальный рисунок из Джаббарена, Алжир



С чего начиналась история архитектуры?

Первые сооружения архитектуры – мегалиты (греч. –камень) – носили культовый характер.

Различаются три вида мегалитов:

дольменты;

менгиры;

кромлехи.

Менгиры из Карнака. Бретань. Франция



Менгиры из Карнака. Бретань. Франция



Менгиры из Карнака. Бретань. Франция



Менгиры. Неолит. Бретань, Франция



Ансамбль мегалитов Стоунхендж. Англия



Кромлех Стоунхендж. Солсбери, Великобритания



ПЕРИОДЫ РАЗВИТИЯ ПЕРВОБЫТНОЙ КУЛЬТУРЫ:

I. Эпоха **палеолита** («палео» - древний, «литое» - камень) - древний каменный век (св. 2 млн. лет назад - 10 тыс. лет до н. э.).

Эта эпоха делится на:

- а) ранний палеолит (св. 2 млн. лет назад - 40 тыс. лет до н. э.);
- б) средний палеолит (40-35 тыс. лет до н. э.);
- в) поздний (верхний) палеолит (35-10 тыс. лет до н. э.), который, в свою очередь, делится на:
 - ориньяк (35-20 тыс. лет до н. э.)
 - солютре (20-15 тыс. лет до н. э.)
 - мадлен (15-10 тыс. лет до н. э.).

II. Эпоха **мезолита** (средний каменный век 10-6 тыс. лет до н. э.)

III. Эпоха **неолита** (новый каменный век 6-4 тыс. лет до н. э.)

IV. Эпоха **энеолита** (медный век 4-3 тыс. лет до н. э.)

ТАБЛИЦА

Периоды	Материальная культура	Искусство
1.Средний палеолит		
2.Верхний палеолит		
3.Мезолит		
4.Неолит		
5.Энеолит		