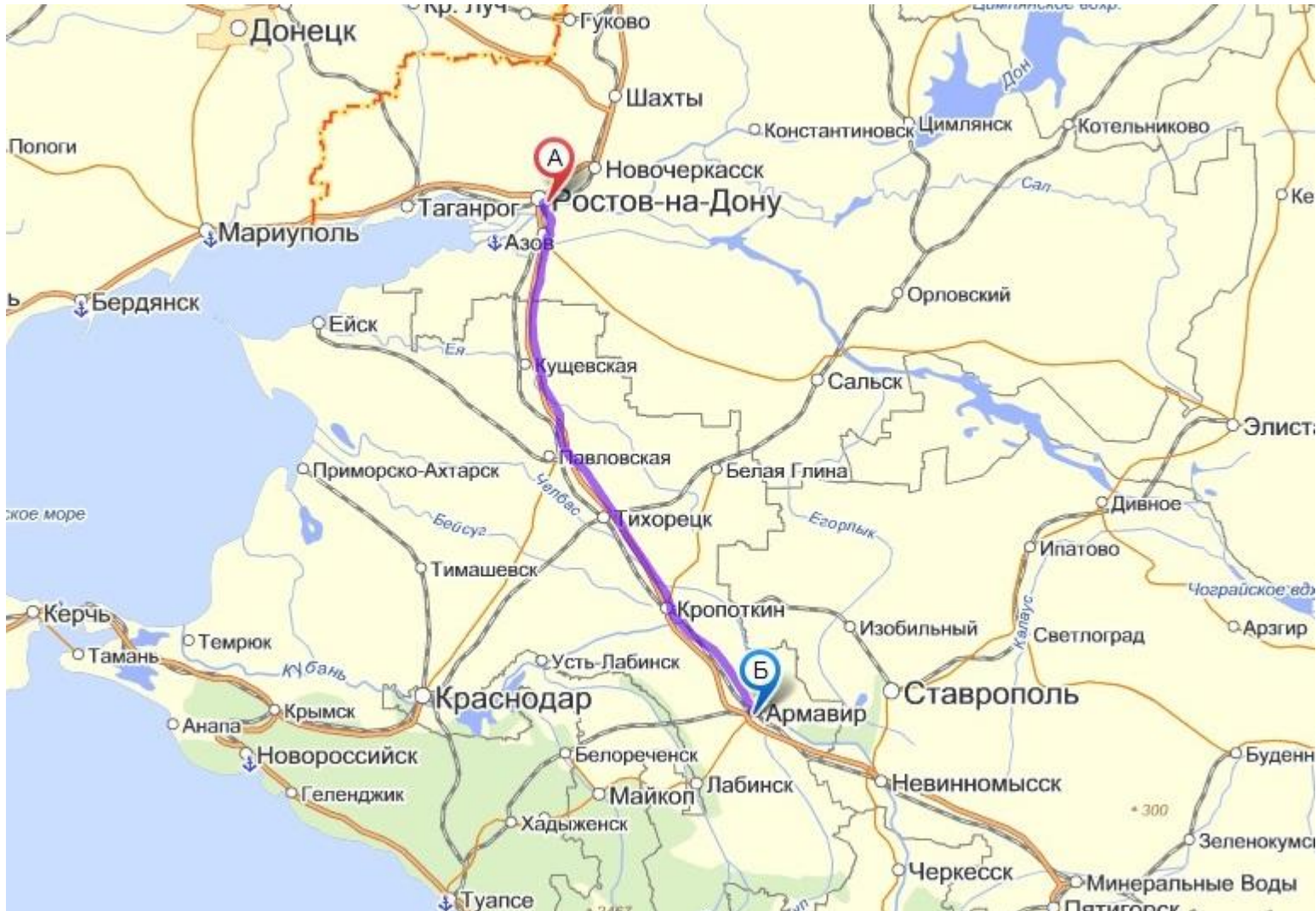
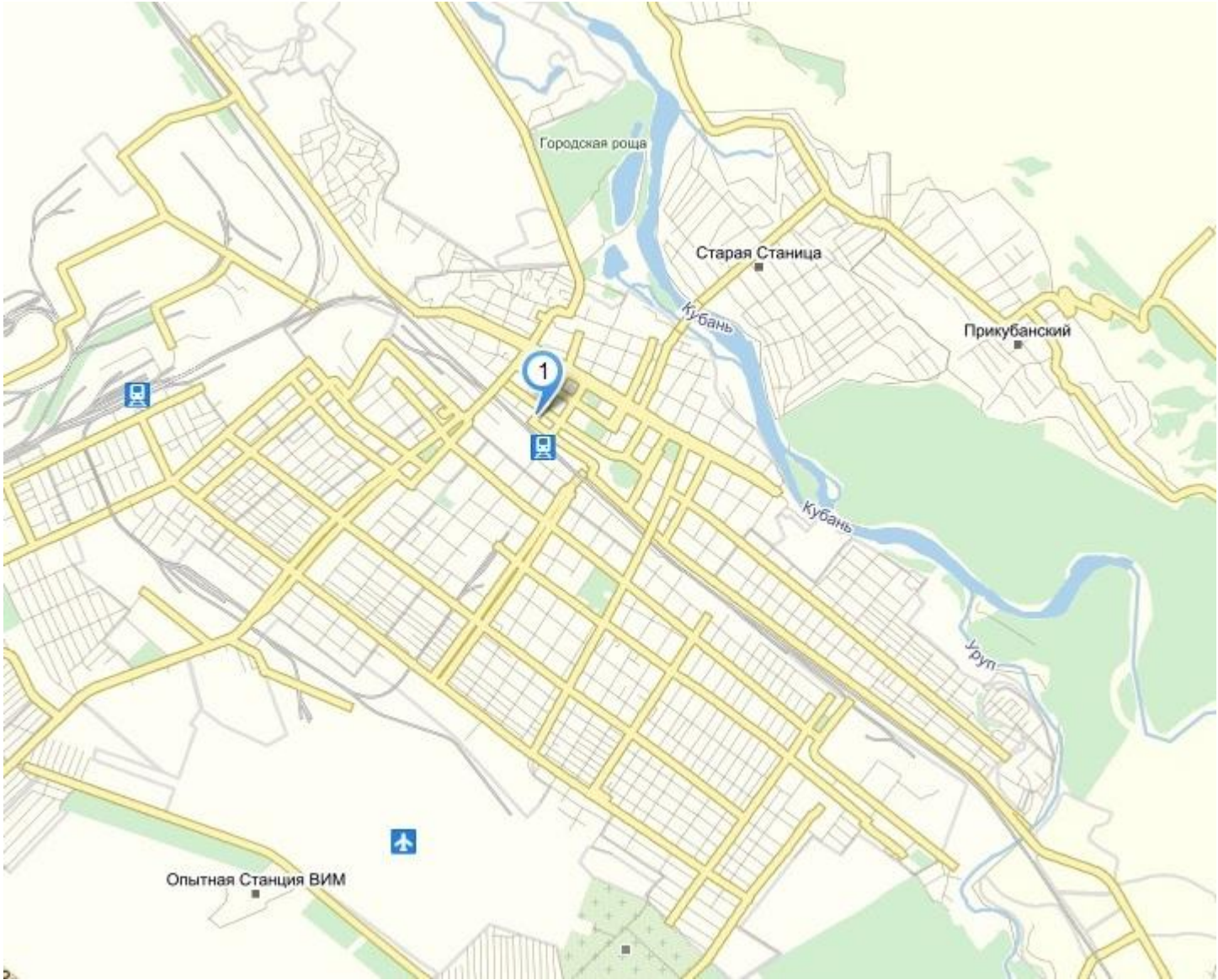


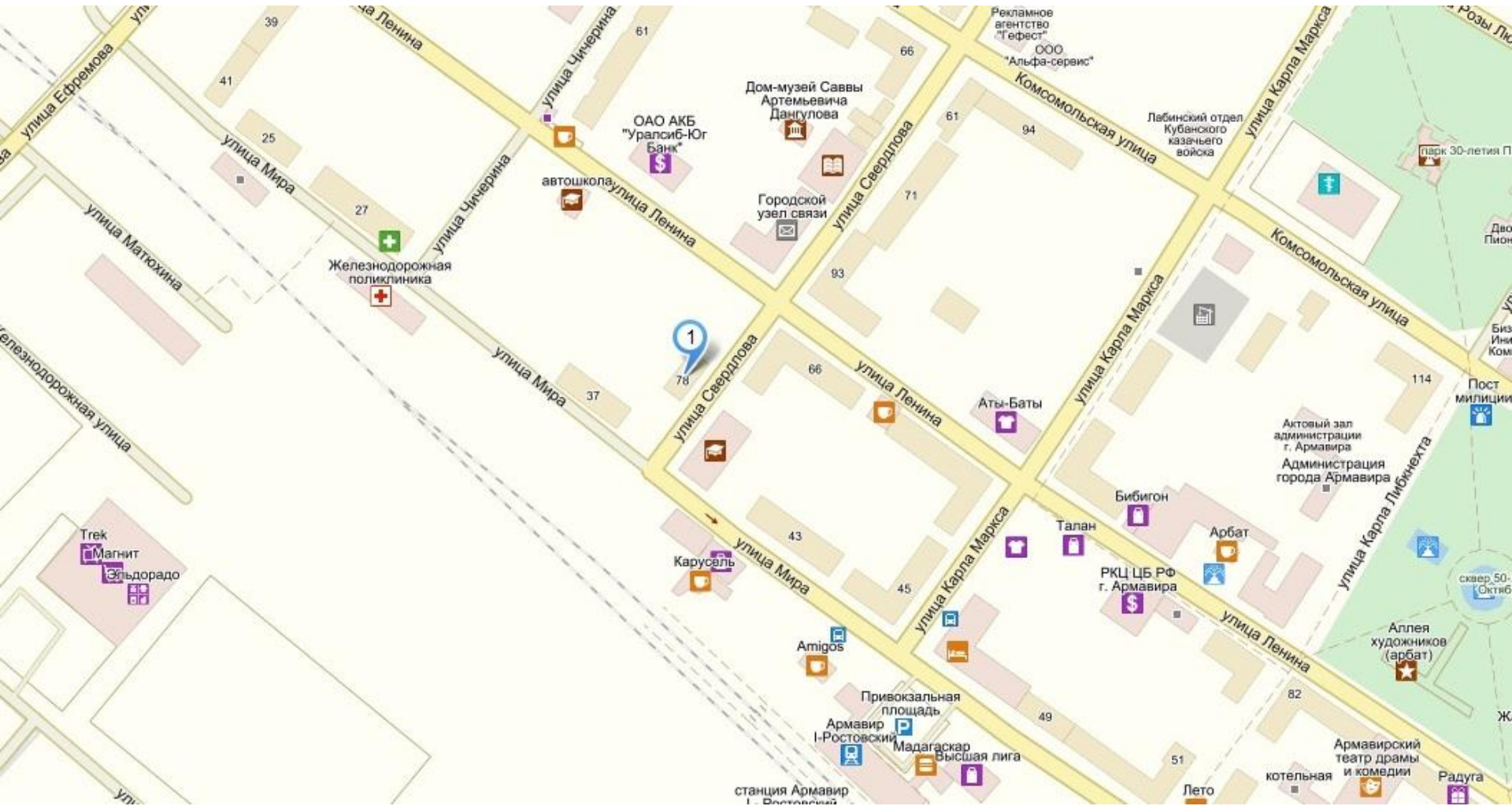
Помещение по адресу ул.
Свердова, 78, г. Армавир

Население города 208 тыс. чел.

Расстояние до Ростова-на-Дону 300 км







Входная группа



ПОДАРКИ

ОБЕРЕЖЬ
СУБЕИПР

ЖИЛИЩНО-КОММУНАЛЬНОЕ
ХОЗЯЙСТВО
г. МОСКВА
ул. ...

918
183

2012/07/12

строительство
бассейнов
9-777-9



ПОДАРКИ

ОБЕРЕЖЬ
СУВЕНИРЫ

2012/07/12

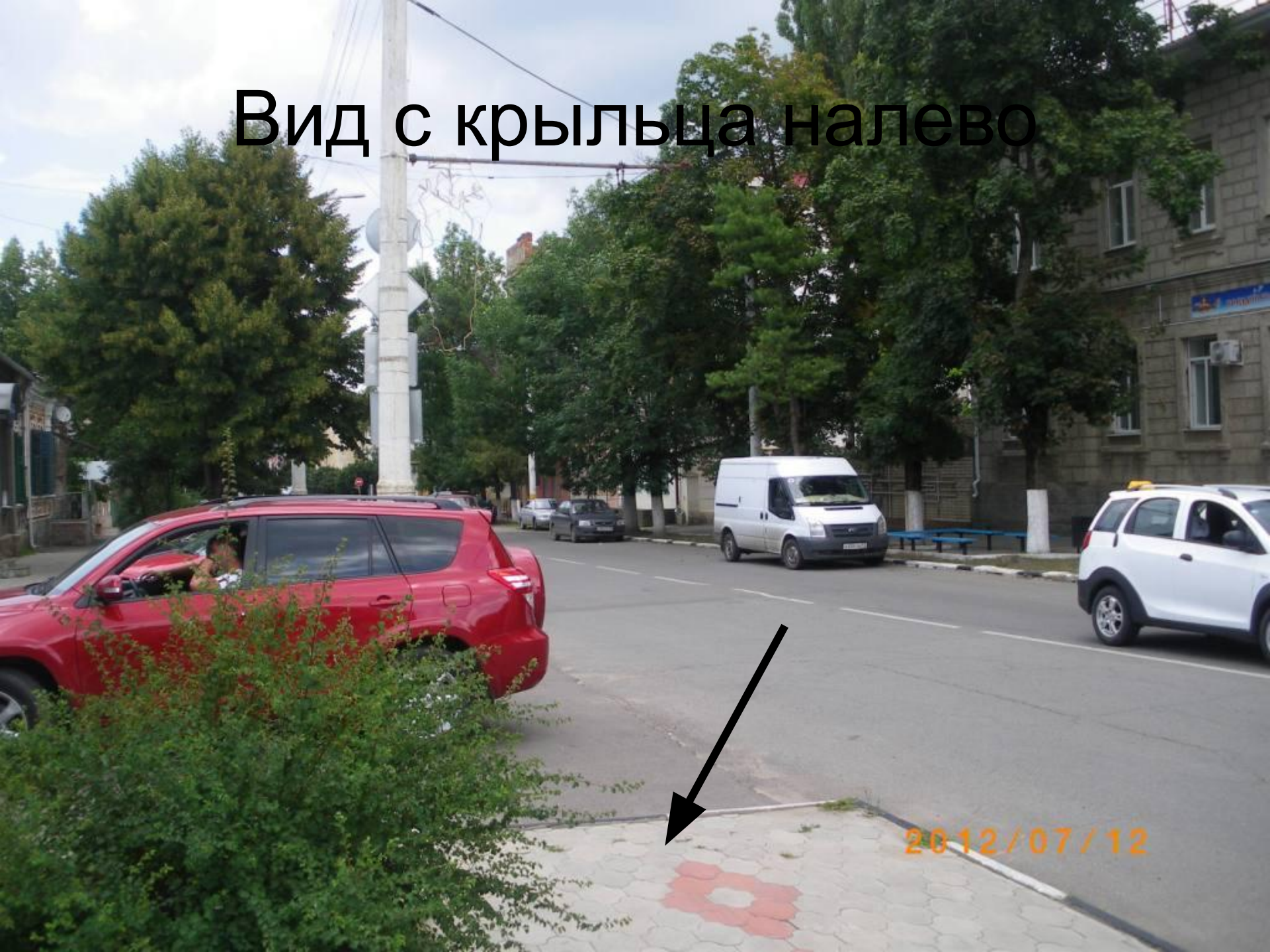
ВР 123



Уважаемые жители!
График работы:
с 9.00 до 16.00
Суббота
с 9.00 до 12.00
Выходные и праздничные
дни.
Спасибо за сотрудничество!

2012/07/12

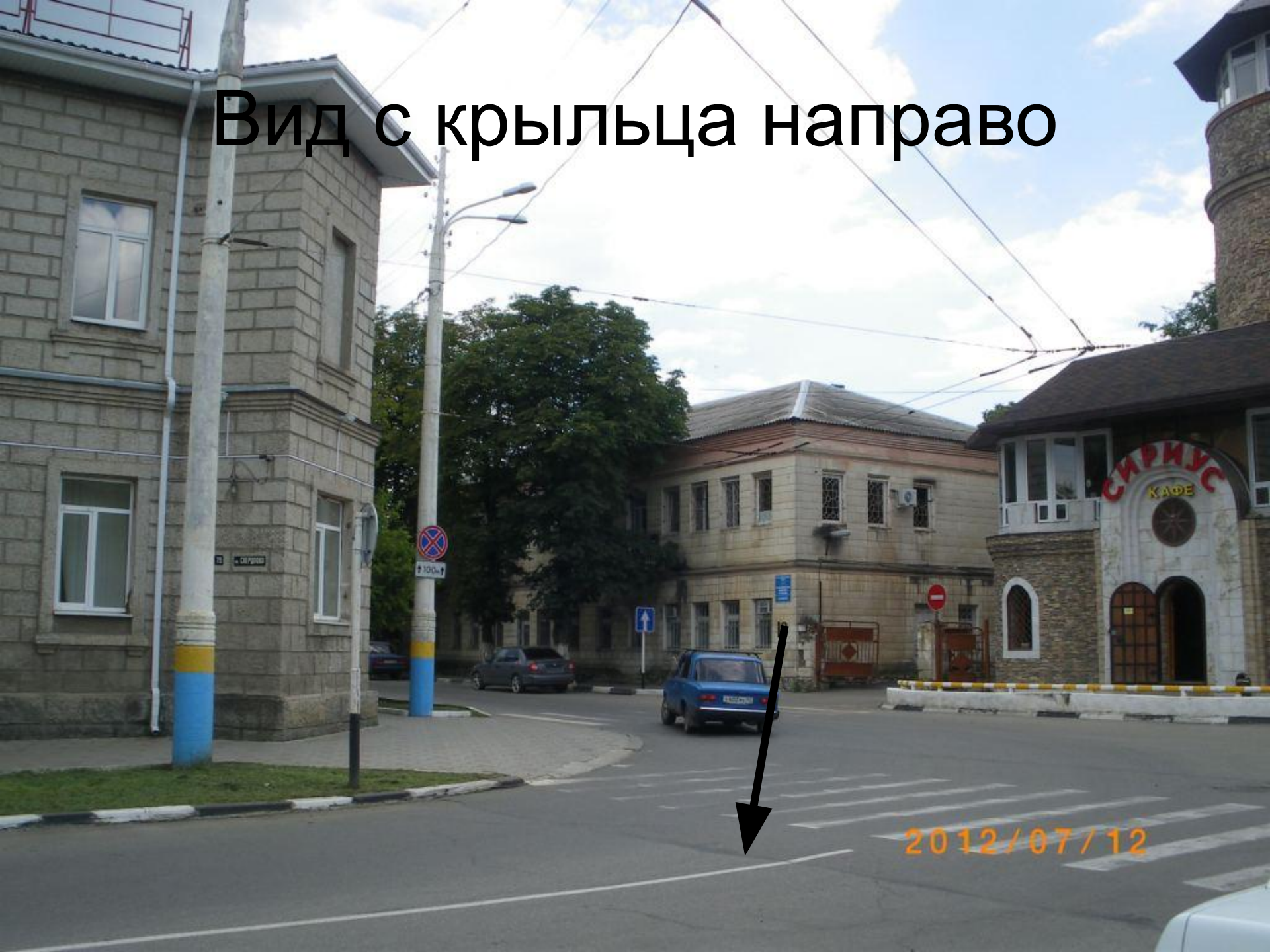
Вид с крыльца налево



Вид с крыльца прямо



Вид с крыльца направо



2012/07/12

Вид с крыльца направо





Вид с крыльца налево





2012/07/12

Вид на ул. Мира



2012/07/12

Вид на перекресток Свердлова/Мира



2012/07/12





2012/07/12

2012/07/12





2012/07/12



2012/07/12



2012/07/12



2012/07/12



2012/07/12



2012/07/12



2012/07/12



2012/07/12



2012/07/12

2012/07/12

2012/07/12



2012/07/12





2012/07/12



2012/07/12



2012/07/12



2012/07/12



2012/07/12



2012/07/12



2012/07/12



2012/07/12

Коммерческие условия

- Адрес: ул. Свердлова, 78, г. Армавир
- Площадь 65 м², из них два зала по 24 и 21 м², разделенные гипсовой перегородкой
- Высота потолка 4 м
- Собственный санузел (состояние нерабочее)
- Ставка аренды 65 тыс. руб, 1000 руб/м² (средняя по району)
- Помещение располагается в доме постройки начала 20 века в центре города, на пересечении улиц Свердлова и Мира. Рядом находятся Ростелеком, банк Уралсиб, различные кафе. Также, здание расположено в одном квартале от главного ЖД вокзала. Главный недостаток помещения – отсутствие ремонта.