

Локальные и глобальные сети ЭВМ



Подготовил
студент группы
Э-108 Родионов
Денис

Немного из истории...

Появление и развитие компьютерной техники во второй половине XX века стало важнейшим фактором научно-технической революции.

Различают три этапа:

- ★ создание и развитие первых ЭВМ;
- ★ появление и распространение персональных компьютеров;
- ★ появление и развитие Интернета.

Первый этап

Этот этап начинается с создания первой электронно-вычислительной машины (ЭВМ) в 1945 году. Приблизительно в течение 30 лет компьютерами пользовалось сравнительно небольшое число людей главным образом в научной и производственной области.



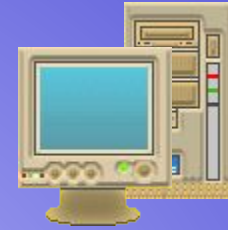
Второй этап

В середине 70-х годов появляются персональные компьютеры (ПК), которые широко использовались не только в науке и производстве, но и в системе общего образования, в сфере обслуживания, в быту.

ПК вошли в дом как один из видов бытовой техники наряду с телевизорами и магнитофонами.



Третий этап



Связан с появлением глобальной компьютерной сети Интернет. С появлением Интернета ПК, который помещался на письменном столе, стал своеобразным окном в огромный мир информации.



Виды компьютерных сетей

Локальные сети

Глобальные сети



Локальные сети – это

системы взаимосвязанных компьютеров, работающих в пределах одного помещения, здания, одной организации.

Цели использования
локальных сетей

Конфигурации
локальных сетей

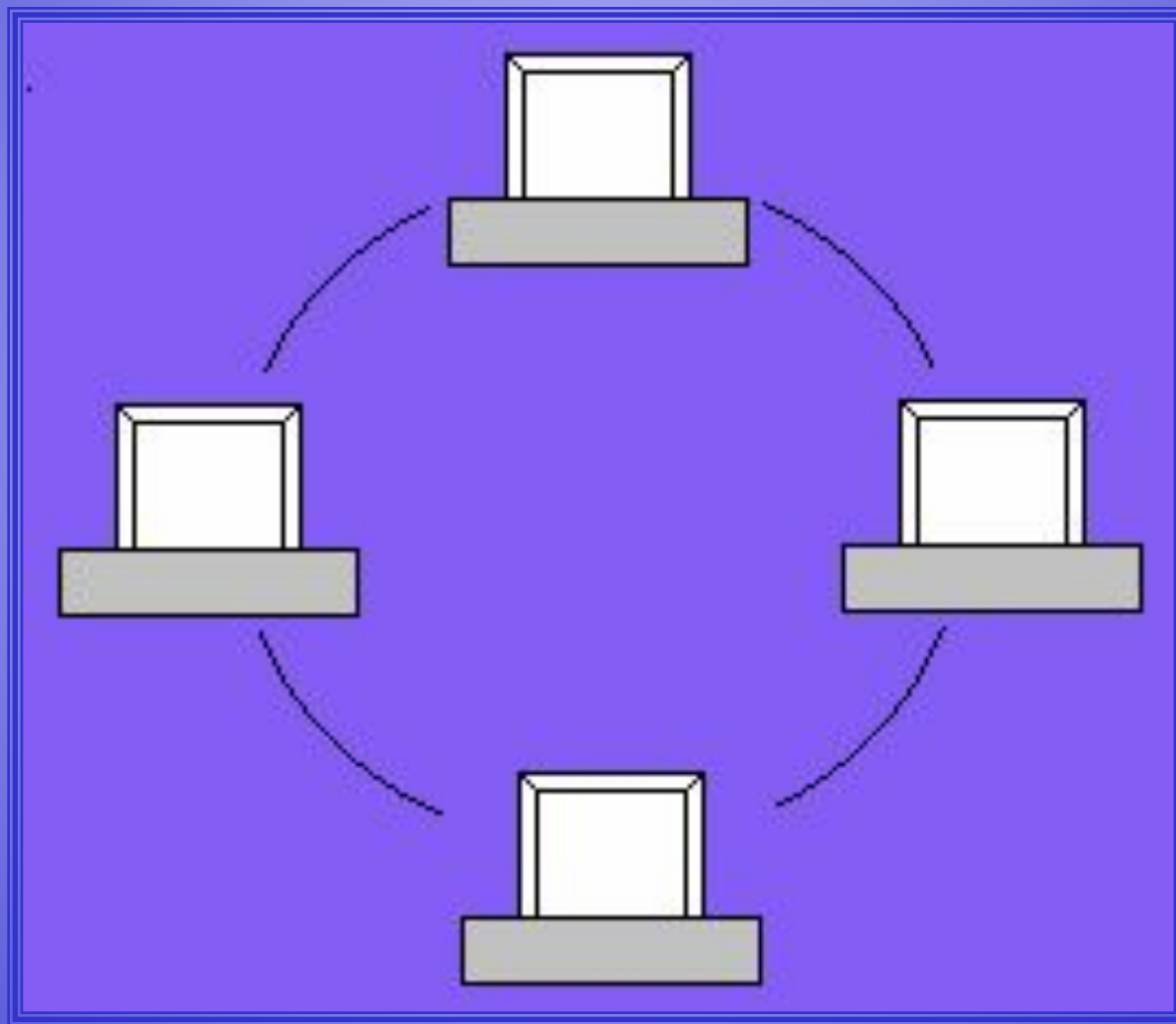
Локальные сети
бывают...

Локальная сеть имеет определенную структуру объединения компьютеров, т.е. конфигурацию

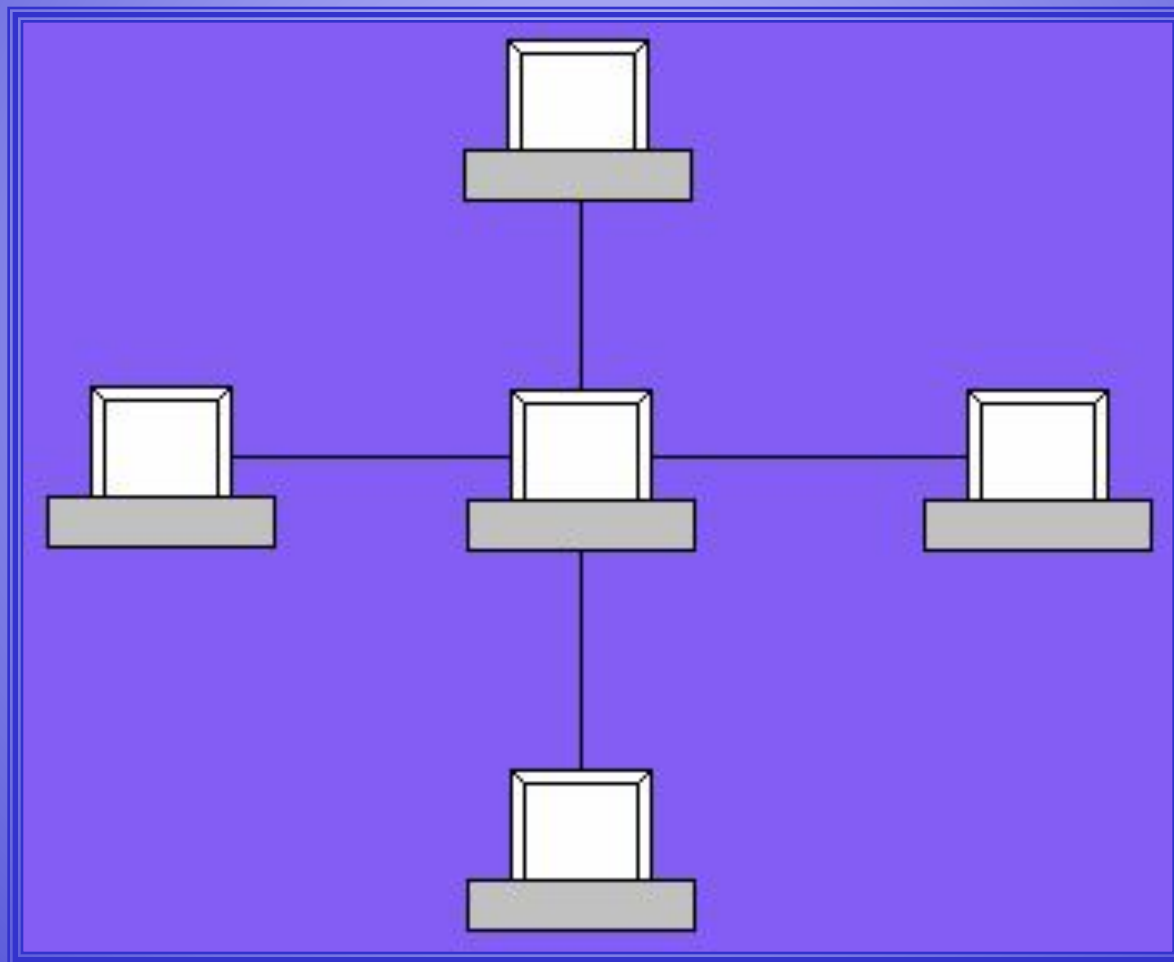
Различают четыре вида конфигурации локальных сетей:

- Кольцевую;
- Радиальную;
- Шинную;
- Древовидную.

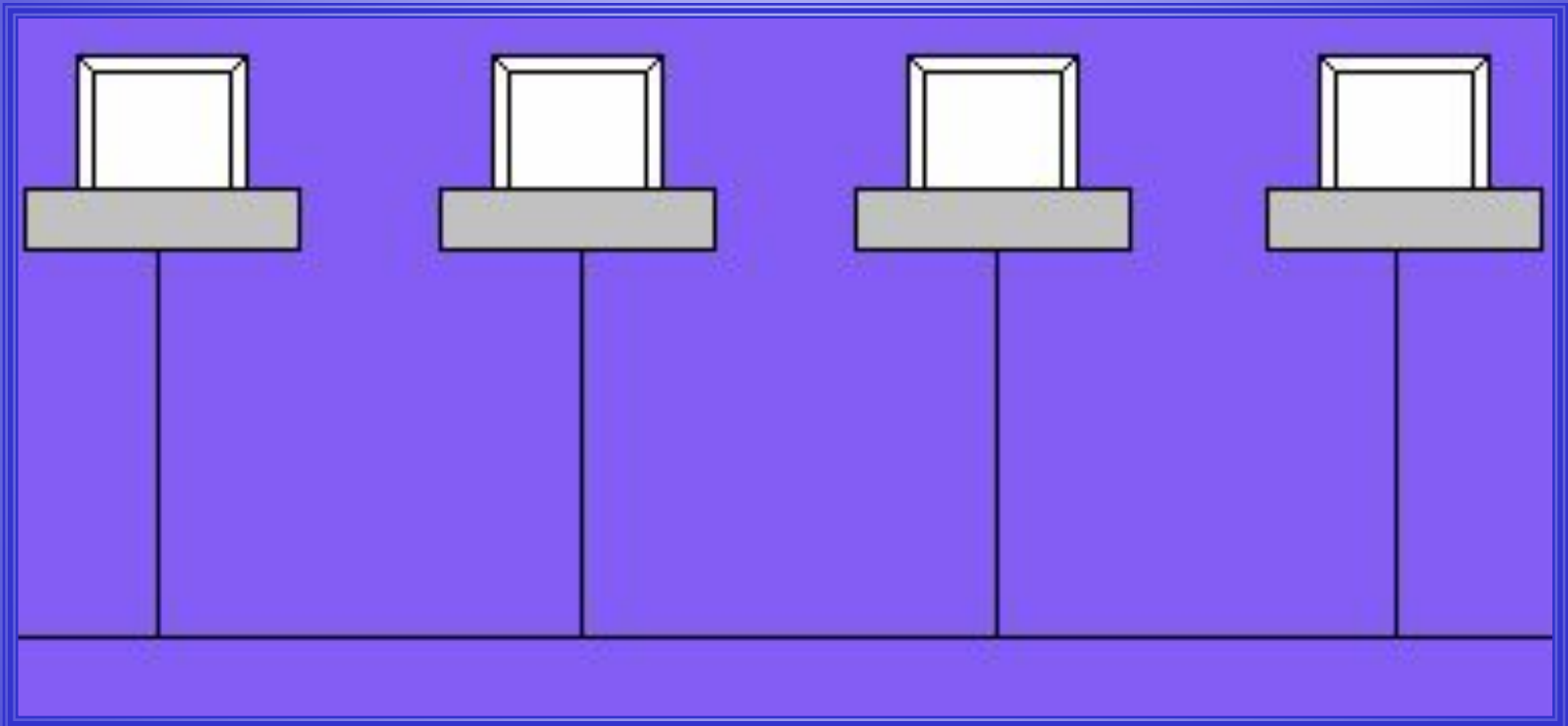
Кольцевая конфигурация



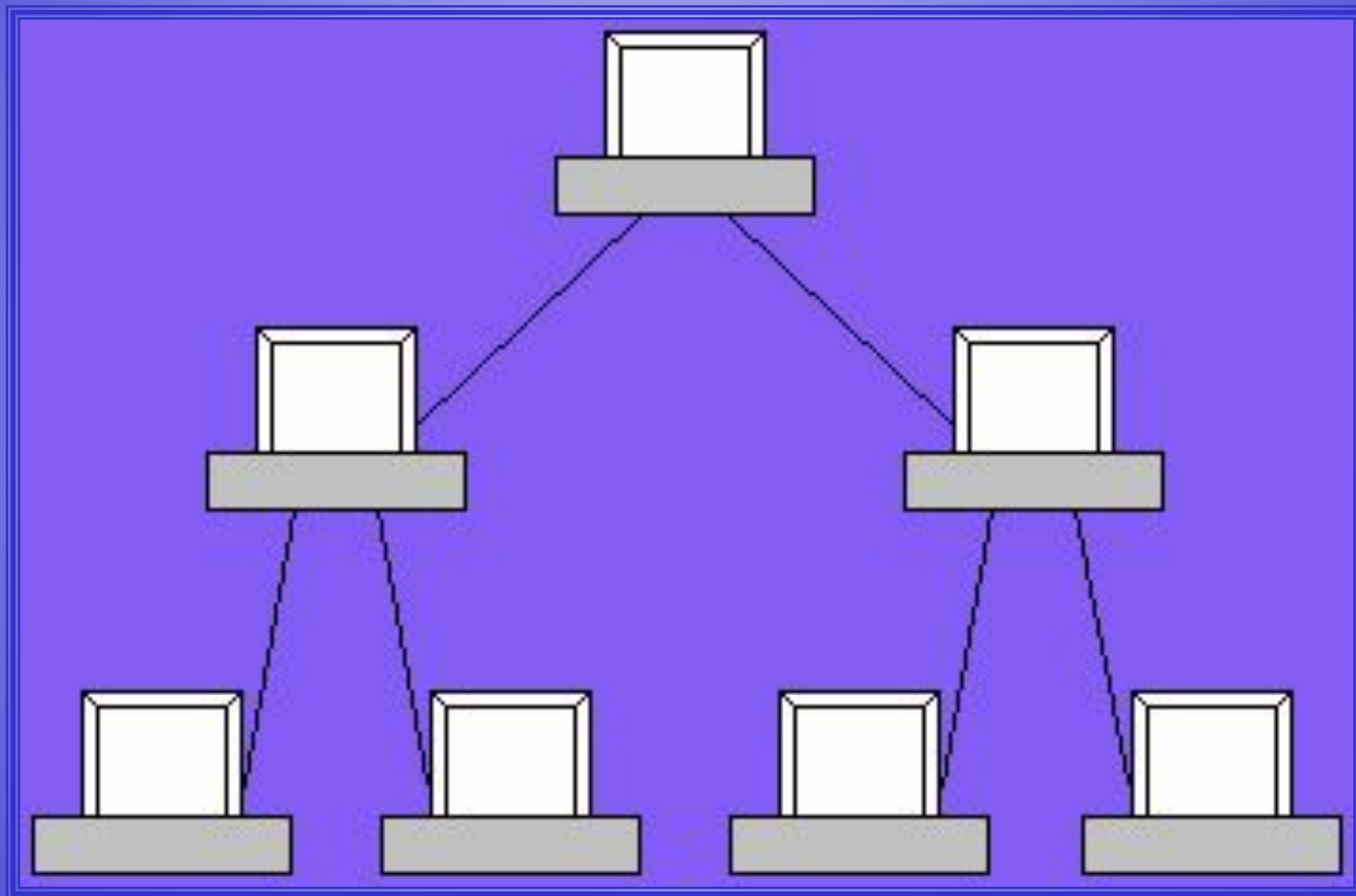
Радиальная конфигурация («звезда»)



Шинная конфигурация



Древовидная конфигурация



Существуют две основные цели использования локальных сетей:

- Обмен файлами между пользователями сети;
- Использование общих ресурсов, доступных всем пользователям сети: большого пространства дисковой памяти, принтеров, централизованной базы данных, программного обеспечения и других.



Локальные сети бывают:

- Одноранговыми, т.е. когда все компьютеры в сети равноправны;
- С выделенным сервером, т.е. сеть с выделенным (главным) компьютером.



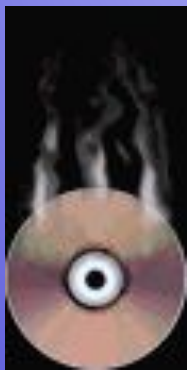
Глобальная сеть

Глобальная сеть – это...

Интернет



Глобальная сеть – это
объединение компьютеров,
расположенных на удаленном
расстоянии, для общего
пользования мировых
информационных ресурсов



Интернет (Internet)

Коротко о главном

Пользователи
Интернета могут...

Коротко о главном

- Интернет – всемирная глобальная сеть, объектом которой являются сети;
- World Wide Web (WWW) – всемирная паутинка: распределенная по всему миру информационная система с гиперсвязями, существующая на технической базе мировой сети Internet;
- Web-страница – отдельный документ WWW;
- Web-сервер – компьютер Internet, хранящий Web-страницы и соответствующие программное обеспечение для работы с ними.

Пользователи Интернета могут найти в этой сети все, что только не пожелают. В Интернете возможно получать ежедневно меняющуюся информацию (прогноз погоды, курсы валют и др.)

Спасибо за просмотр!

Контрольные вопросы:

- 1) Виды компьютерных сетей (слайд 6)
- 2) Локальные сети – это... (слайд 7)
- 3) Виды конфигураций локальных сетей (слайд 8)
- 4) Цели использования локальных сетей (слайд 13)
- 5) Виды локальных сетей (слайд 14)
- 6) Глобальная сеть – это... (слайд 16)
- 7) Интернет – это... (слайд 18)
- 8) Word Wide Web (WWW) – это... (слайд 18)
- 9) Web-страница – это... (слайд 18)
- 10) Web-сервер – это... (слайд 18)