

# Дитя Землі



**Цель работы:** определить место человека в системе органического мира.

**Задачи:**

- Изучить информацию по данной теме в учебнике и дополнительной литературе;
- Подобрать рисунки, доказывающие принадлежность человека к царству животных;
- Сделать вывод о месте человека в системе органического мира.

# Введение

Изучением происхождения и эволюции человека, процесса перехода от биологических закономерностей, которым подчинялось существование его животных предков, к закономерностям социальным, занимается отрасль естествознания – антропология (от греч. *anthropos* – человек).



- Тип Хордовые
- Подтип позвоночные
- Класс млекопитающие
- Подкласс плацентарные
- Отряд Приматы
- Подотряд человекообразные обезьяны



# Тип Хордовые

В эмбриональном развитии человека есть черты, характерные для всех представителей типа Хордовые: это хорда, нервная трубка на спинной стороне зародыша, жаберные щели в глотке.



# Подтип позвоночные

Развитие позвоночного столба,  
наличие двух пар конечностей,  
местонахождение сердца на брюшной  
стороне тела определяют  
принадлежность человека к подтипу  
ПОЗВОНОЧНЫХ.



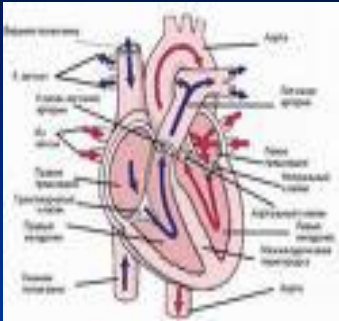
сердце на брюшной  
стороне тела



две пары  
конечностей



# Класс млекопитающие



Четырёхкамерное  
сердце  
поверхности

Сильно развитая  
кора головного  
мозга

Зубы трёх видов  
(коренные,  
клыки, резцы)

Волосы на  
тела

А также теплокровность и млечные железы.



# Подкласс плацентарные

Развитие плода в теле матери и питание его через плаценту.





# Отряд Приматы



Хорошо развитые хватательного ключицы

Ногти на пальцах

Конечности типа (первый палец противопоставлен остальным)

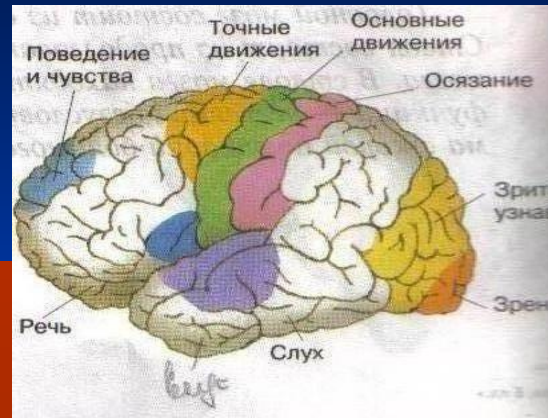
А также одна пара сосков млечных желёз, замена молочных зубов на постоянные в процессе онтогенеза и рождение, как правило, одного детёныша.



# Подотряд человекообразных обезьян



Аппендикс



Большое число извилин на  
полушариях головного  
мозга

Редукция хвостового отдела позвоночника, четыре основные группы крови (А, В, 0, АВ), развитие мимической мускулатуры.



# Вывод

Данные исследования убедительно доказывают, что человек относится к царству животных, типу Хордовых, классу млекопитающих, отряду Приматов.

