



ФГУП ГНИВЦ ФНС России

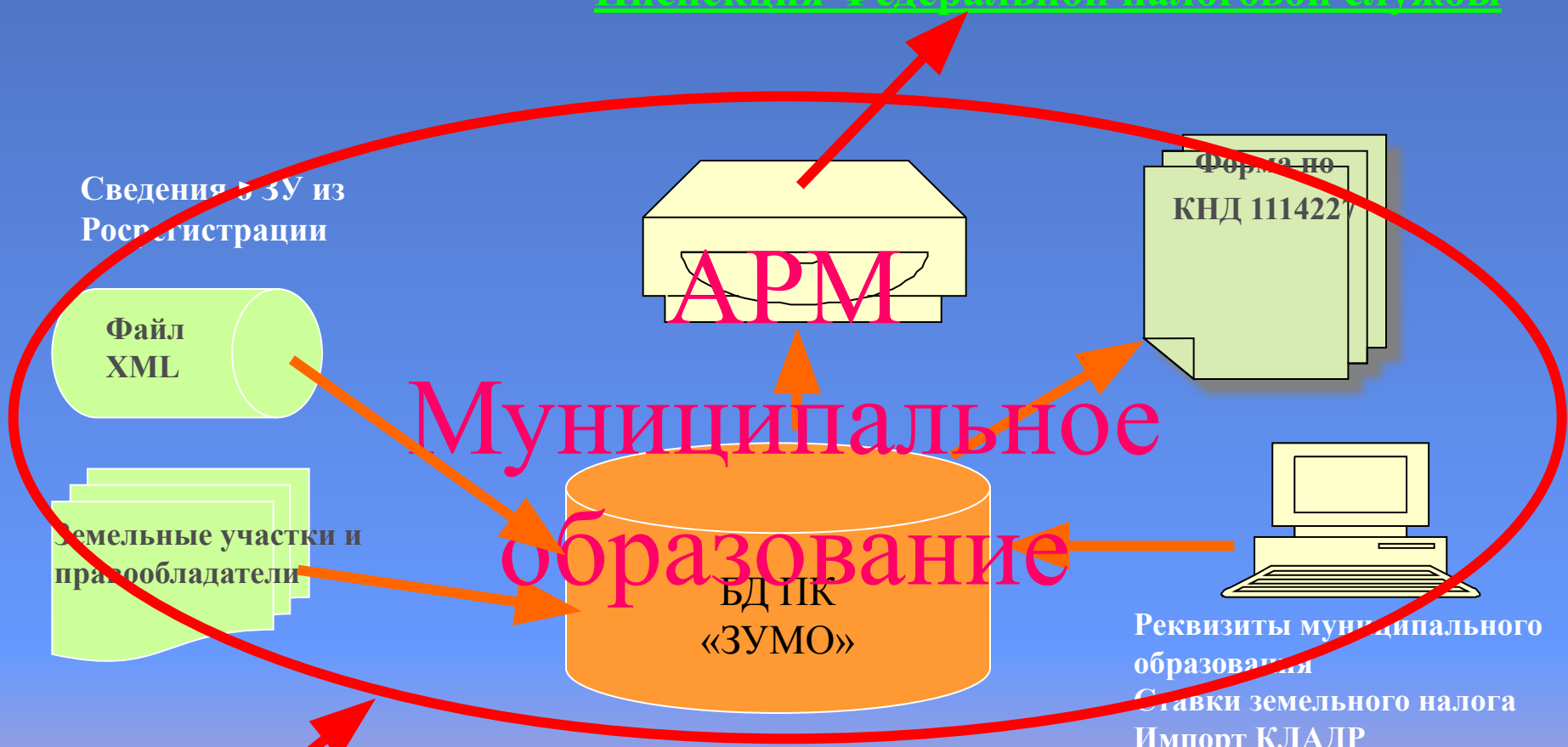
*Программный комплекс
«Сведения о земельных участках муниципального
образования»
ПК «ЗУМО»*

Основные возможности ПК «ЗУМО»:

- ввод и корректировка сведений о земельных участках;
- ввод и корректировка сведений о правообладателях земельных участков – юридических и физических лицах;
- импорт (загрузка) сведений о земельных участках в формате Росрегистрации;
- контроль БД сведений о земельных участках и их правообладателях;
- формирование документа «Сведения о земельных участках, расположенных в пределах муниципального образования»;
- выгрузка введенной информации на магнитные носители для представления в налоговые органы по установленному формату;
- прием от налоговых органов протоколов обработки переданных файлов;
- формирование поисковых запросов о земельных участках и их владельцах;
- сервисные операции по обслуживанию БД и программного обеспечения.

Область применения ПК «ЗУМО»

Инспекция Федеральной налоговой службы



Сведения БЗУ из
Росрегистрации

Файл
XML

АРМ

Форма по
КНД 111422

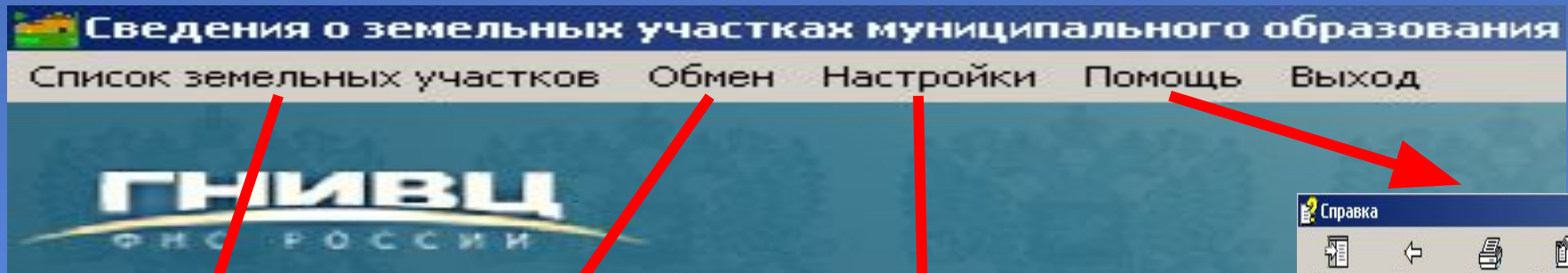
Земельные участки и
правообладатели

Муниципальное
образование

БД ПК
«ЗУМО»

Реквизиты муниципального
образования
Ставки земельного налога
Импорт КЛАДР

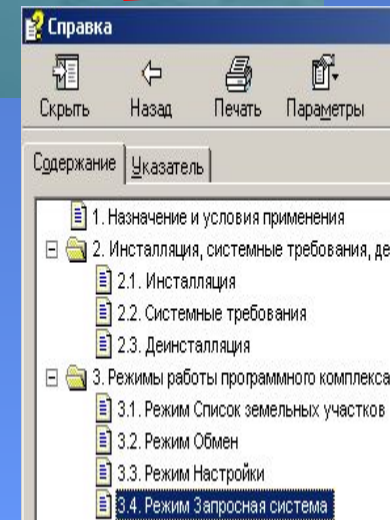
Главное меню ПК «ЗУМО»



Ввод, редактирование,
удаление земельных участков
и их правообладателей

- Передача в НО
- Прием протоколов из НО
- Журнал обмена
- Снятие признака выгрузки
- Загрузка БД ЗУМО по формату K_2_525_01_001_002

- Регистрация
- Реквизиты МО
- Каталоги
- Справочник налоговых ставок
- Импорт КЛАДР
- Упаковка БД
- Шаблон в вода кадастрового номера ЗУ
- Сохранение БД ЗУМО в архиве
- Контроль БД ЗУМО и их владельцев
- Индексирование



Ввод сведений о муниципальном образовании

Состав сведений о муниципальном образовании определяется составом реквизитов:

- ✓ титульного листа «Сведений о земельных участках, расположенных в пределах муниципального образования»;
- ✓ служебной части файла сведений о земельных участках.

Сведения о муниципальном образовании

Год налогового периода

Орган муниципального образования Код по ВКТМО

Субъект РФ



Код по ОКАТО >>

ИНН

КПП

Получатель сведений >>

Должностное лицо		Исполнитель	
Фамилия	<input type="text" value="ИВАНОВ"/>	Фамилия	<input type="text" value="ПЕТРОВ"/>
Имя	<input type="text" value="ИВАН"/>	Имя	<input type="text" value="ПЕТР"/>
Отчество	<input type="text" value="ИВАНОВИЧ"/>	Отчество	<input type="text" value="ПЕТРОВИЧ"/>
Должность	<input type="text" value="ИНСПЕКТОР"/>	Телефон	<input type="text" value="123-45-67"/>

Список земельных участков и их правообладателей

Список содержит основные реквизиты введенных земельных участков:

Список земельных участков							Количество земельных участков
Кадастровый номер	Адрес	Дата выгрузки	Дата изменения	Период	Получатель	Площадь	Категория
12:34:567 89:01:2345	643,,01,,Майкопский р-н,,Бе . .		19.03.2007	2007	0101	600.00	Земельные участки, предоставленные для жи
12:35:354 64:57:5846	643,,22,,Баевский р-н,,Верх . .		19.03.2007	2007	0101	1000.00	Земли, занятые внутривладельческими доро
12:37:475 77:75:6555	643,,36,,Богучар г,,им Бонд	09.03.2007	19.03.2007	2007	0101	300.00	Земельные участки, предоставленные юриди

В нижней части экрана выводятся правообладатели земельного участка.

Владелец	ИНН / КПП	Адрес	Дата рег.права	Доля в	Код вида права	Дата
СИДОРОВ СИДОР СИДОРОВИЧ	/	643,,22,,Баевский р-н,,Верх-Пайва с,Кал	01.01.2000	1	Общая совместная с . .	
гнивц фнс россии	1234567890 /123456789	643,,77,,Зеленоград г,Кутузово п,,7,,	01.01.2000	1	Собственность	

Активизируя функциональные клавиши, возможно выполнение следующих операций:



Вывод кадастровых номеров ЗУ, информация о которых не изменялась

Вывод документа КНД 1114227

Запросная система

Снятие признака выдачи

Выдача в Excel списка ЗУ

Удаление сведений о ЗУ

Редактирование данных ЗУ

Добавление сведений о ЗУ

Выход

Ввод новых и редактирование ранее введенных земельных участков


Сведения о земельном участке

№ документа Дата документа Код МО по ВКТМО >>

Кадастровый номер земельного участка

Категория земли >> Налоговая ставка >> Положение на ДКК
 ОКАТО >> **Разрешенное использование** >> Стоимость >>

Жилищное строительство Индивидуальное жилищное строительство


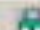

Почтовый адрес земельного участка
 

Наименование ориентира

Расстояние от ориентира

Направление от ориентира

Площадь земельного участка Код по ОКЕИ >> Квадратный метр

>> Земельный участок   

Ввод адреса из КЛАДР-а

Выход

Переход на ввод сведений о правообладателе ЗУ

Запись введенных сведений о ЗУ

Необходимо выбрать тип сведений о ЗУ:

Выбор типа сведения о земельном участке

Земельный участок
 ЗУ, по территории которого проходят границы нескольких МО
 Информация о земельном участке не изменялась

Ввод сведений о правообладателе земельного участка

Ввод сведений о владельце земли **Правообладатель – юридическое лицо**

Наименование организации

ИНН КПП ОГРН

Ввод сведений о владельце земли **Правообладатель – физическое лицо**

ФИО

ИНН

Дата р... Серия номер Код подразделения

Код ви... Кем выдан

Адрес места жительства

Доля

Номер регистр...

Наиме...

Дата регистрации права	<input type="text" value="01.02.2000"/>	Дата прекращения права	<input type="text" value=".."/>
Код вида права	<input type="text" value="001001001000"/>	Дата выдачи документа	<input type="text" value=".."/>
Доля	<input type="text" value="1"/>	Дата смерти	<input type="text" value=".."/>
Номер документа, подтверждающего регистрацию права	<input type="text" value="123"/>	Номер документа, подтверждающего окончание права	<input type="text"/>
Наименование документа	<input type="text" value="АКТ КУПЛИ - ПРОДАЖИ"/>	Наименование документа	<input type="text"/>

Ввод из ранее введенных

Ввод адреса из КЛАДР-а

Если место жительства совпадает с адресом ЗУ

Запись введенных сведений о правообладателе ЗУ

Выход

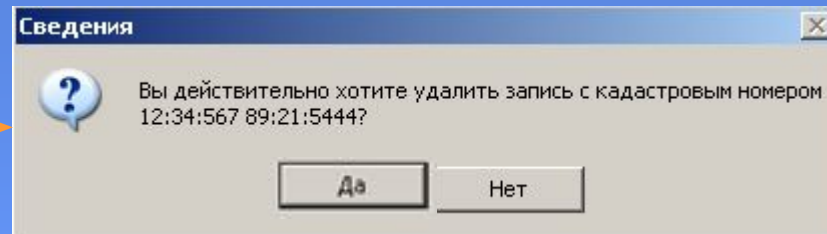
Удаление земельных участков и их правообладателей

В Списке земельных участков курсором выбрать запись, подлежащую удалению из БД

Список земельных участков							Количество земельных участков
Кадастровый номер	Адрес	Дата выгрузки	Дата изменения	Период	Получатель	Площадь	Категория
12:34:567 89:01:2345	643,,01,Майкопский р-н,,Бе . .		19.03.2007	2007	0101	600.00	Земельные участки, предоставленные для жи
12:35:354 64:57:5846	643,,22,Баевский р-н,,Верх . .		19.03.2007	2007	0101	1000.00	Земли, занятые внутривладельческими доро
12:37:475 77:75:6555	643,,36,,Богучар г,,им Бонд	09.03.2007	19.03.2007	2007	0101	300.00	Земельные участки, предоставленные юриди

Нажать на клавишу 

Ответить на вопрос:




Из базы данных удаляются (помечаются на удаление) все сведения о земельном участке, в том числе все сведения о его правообладателях

Физическое удаление записей БД, содержащих сведения о земельных участках и их правообладателях, проводится в режиме УПАКОВКИ БД

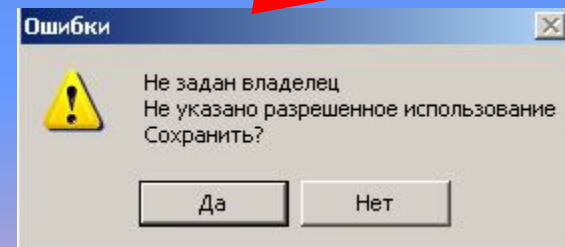
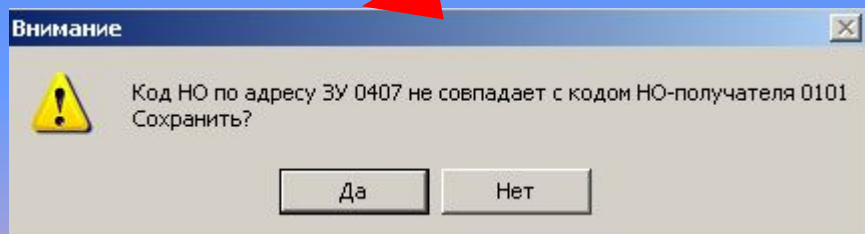
Контроль вводимых сведений о земельном участке

Оперативный контроль при вводе сведений обеспечивается:

- ✓ выделением красным цветом наименований полей, обязательных для заполнения;
- ✓ проведением форматного и логического контроля показателей в соответствии с «Требованиями к структуре и содержанию файлов сведений о земельных участках, расположенных в пределах муниципального образования» (приказ ФНС РФ от 28.07.2006 № САЭ-3-13/458@);
- ✓ выводом информации о результатах контроля.

При сохранении неполной или некорректной информации (по клавише ) выводится список ошибок, выявленных при вводе сведений.

Примеры сообщений об ошибках:



Ввод налоговых ставок по земельному налогу

Ставки, установленные нормативными правовыми актами представительного органа муниципального образования, вводятся в справочник ставок по земельному налогу.

Величины налоговых ставок связываются с **Кодом категории земли** и **Наименованием ставки**, что обеспечивает множество значений ставок применительно к определенному Коду категории земли.

Налоговые ставки на землю

Категория земли	Наименование	Ставка
003001000000	ЗЕМЛИ СЕЛЬСКОХОЗЯЙСТВЕННОГО НАЗНАЧЕНИЯ	0.3000
003001000010	Сельскохозяйственные угодья	0.3000
003001000020	Налоговая ставка по земле	
003001000030		
003002000000		
003002000010		
003002000020		
003002000030		
003002000040		
003002000050		
003002000060		
003002000070		

Режим редактирования:

Код категории земли:

Налоговая ставка:

Наименование налоговой ставки:

Список категорий:

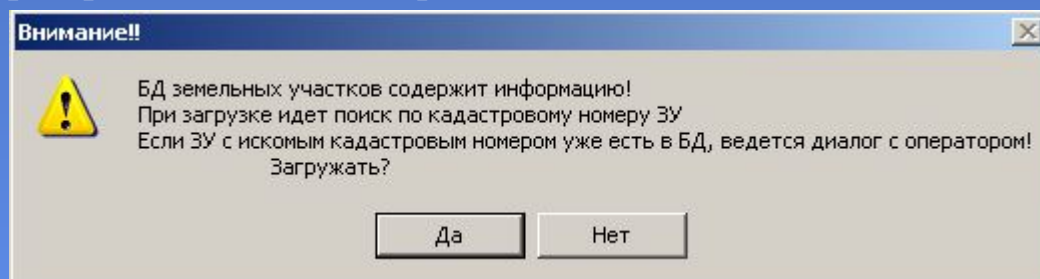
003001000010	Сельскохозяйственные угодья
003001000020	Земли, занятые внутрихозяйственными дорогами, комп
003001000030	Прочие земли сельскохозяйственного назначения
003002000000	ЗЕМЛИ ПОСЕЛЕНИЙ

Ставки на новый налоговый период вводятся в режиме редактирования ранее введенных налоговых ставок.

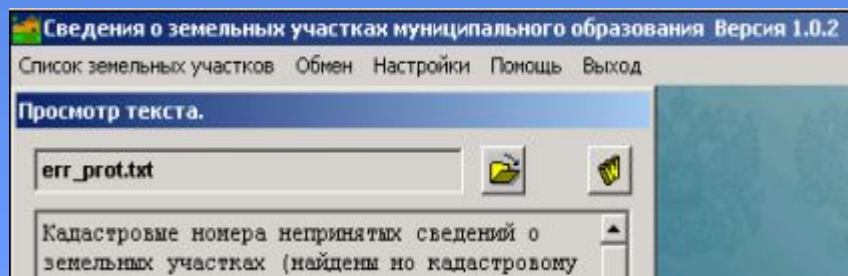
Импорт сведений о земельных участках из файла XML

Импорт (загрузка) сведений о ЗУ из файла XML предусматривает:

- ✓ Прием файла XML в «Требованиях к структуре и содержанию» (Соглашения №130/САЭ-3-21/436 от 08.09.2005 г.).
- ✓ Загрузку БД с проверкой наличия в БД ранее введенных сведений о ЗУ.



Результаты приема файла XML выводятся в Протокол приема, который записывается в файл **err_prot.txt** и может быть выведен в файл **Word** и на печать.



Пример содержания Протокола приема:

Кадастровые номера не принятых сведений о земельных участках (найденны по кадастровому номеру) из файла Z:_ЗУМО\АРХИВ!

РОСРЕГИСТРАЦИЯ\NO_PZ_6171_6100_02112006_B8671F3E-0B6C-4B2A-A7C0-775BDDDB03C83.XML

L. Дата приема 20.03.2007

Кадастровый номер ЗУ 61:21:60 00 22:0466

Обработано 48 сведений. Загружено сведений 2

Из них 45 сведений о ЗУ, не принадлежат МО, описанному в настройках.

Критерием принадлежности участка муниципальному образованию является ОКАТО ЗУ

Форма по КНД 114227 «Сведения о земельных участках, расположенных в пределах муниципального образования»

Форма по КНД 11427 выводится в файл Word в виде следующих документов:

- ✓ «Сведения о земельных участках, расположенных в пределах муниципального образования». **Листы А, Б(или В), Г;**
- ✓ «Сведения о земельных участках, в отношении которых в течение прошлого налогового периода информация не изменялась». **Листы А, Д.**

The image displays five overlapping forms from the 'ЗУМО' software, each representing a different page (Лист А, Б, В, Г, Д) of the document. The forms contain various fields for identification (INN, KPP, Str.), land plot details (area, location, owner), and tax information (tax type, rate, period). The forms are arranged in a collage, showing their relative positions and how they overlap.

Далее

Экспорт сведений о земельных участках из БД в файл XML

В файл передачи могут быть включены по запросу пользователя:

- ✓ сведения о всех не выгруженных ЗУ;
- ✓ сведения о ЗУ с датой ввода в БД не меньше даты, задаваемой пользователем;
- ✓ сведения о всех ЗУ, не выгруженных и модифицированных после выгрузки.

Реквизиты формируемого файла

Год налогового периода: Код МО по ВКТМО: >>

Получатель сведений: >> Дата подписания сведений должностным лицом органа МО:

<p>Исполнитель</p> <p>Фамилия: <input type="text" value="ПЕТРОВ"/></p> <p>Имя: <input type="text" value="ПЕТР"/></p> <p>Отчество: <input type="text" value="ПЕТРОВИЧ"/></p> <p>Телефон: <input type="text" value="123-45-67"/></p>	<p>Должностное лицо</p> <p>Фамилия: <input type="text" value="ИВАНОВ"/></p> <p>Имя: <input type="text" value="ИВАН"/></p> <p>Отчество: <input type="text" value="ИВАНОВИЧ"/></p> <p>Должность: <input type="text" value="ИНСПЕКТОР"/></p>
---	--

Критерий выгрузки сведений

Все невыгруженные сведения
 По дате формирования сведения
 Невыгруженные и модифицированные после выгрузки сведения

Дата формирования сведений:

Результаты формирования файла передачи выводятся в Протокол выгрузки и в Журнал передачи файлов и приема протоколов :

Просмотр текста.

C:\ЗУМО\base\OUT\МО_ZU_0101_010100576

РЕЕСТР ВЫГРУЗКИ ФАЙЛА

Дата выдачи : 21.03.2007
10:51:42

Имя файла
:МО_ZU_0101_0101005767010101001_21032007_F05E77D1-C1A2-4A12-97F3-2D5B6F645204.XML

Тип передаваемой информации: МУНИЦИПАЛ_ЗУ

Наименование МО :Игнатьевское сельское поселение

ИНН МО :0101005767

КПП МО :010101001

Должностное лицо МО

ФИО :ИВАНОВ ИВАН ИВАНОВИЧ

Должность :ИНСПЕКТОР

Исполнитель

ФИО :ПЕТРОВ ПЕТР ПЕТРОВИЧ

Контактный телефон :123-45-67

Количество документов :1

Версия программы :ЗУМО 1.0.3

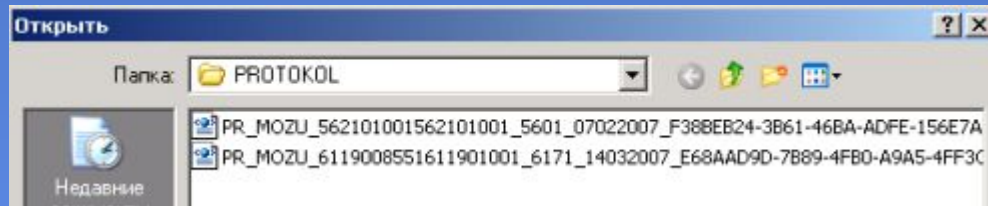
Выход

Просмотр журнала передачи файлов и приема протоколов

Имя отправленного файла	Дата формирования	Отправлено документов	Получатель сведений
МО_ZU_562101001562101001_5601_07022007_F38BEB24-3	06.02.2007	3	6119
МО_ZU_6119_6119008551611901001_12032007_826AAED3-0	12.03.2007	138	6119
МО_ZU_6174_6119008551611901001_12032007_8800514D-	12.03.2007	144	6174

Прием протокола приема файла со сведениями о земельных участках

При открытии поступившего от налогового органа Протокола приема файла со сведениями о ЗУ



в Журнале передачи файлов и приема протоколов в запись с именем отправленного файла передачи вносятся: Дата приема протокола, Количество принятых и ошибочных документов:

Просмотр журнала передачи файлов и приема протоколов							
Имя отправленного файла	Дата формирования	Отправлено документов	Получатель сведений	Дата приема протокола	Принято документов	Ошибочные	Протокол
MO_ZU_562101001562101001_5601_07022007_F38BEB24-3B61-46BA-ADFE-156E7A	06.02.2007	3	6119	12.02.2007	24	6	
MO_ZU_6119_6119008551611901001_12032007_826AAED3-4120-4000-8000-000000000000	12.03.2007	138	6119	..			
MO_ZU_6171_6119008551611901001_12032007_668C511B-4120-4000-8000-000000000000	12.03.2007	141	6171	..			
MO_ZU_6171_6119008551611901001_14032007_CAA25BF6-8140-4000-8000-000000000000	14.03.2007	141	6171	..			
MO_ZU_6171_6119008551611901001_14032007_F0BA7D6A-2140-4000-8000-000000000000	14.03.2007	141	6171	..			
MO_ZU_6171_6119008551611901001_14032007_ED341136-4140-4000-8000-000000000000	14.03.2007	141	6171	..			
MO_ZU_6171_6119008551611901001_14032007_842A6F97-3140-4000-8000-000000000000	14.03.2007	141	6171	..			
MO_ZU_6171_6119008551611901001_14032007_3971210D-8140-4000-8000-000000000000	14.03.2007	137	6171	..			
MO_ZU_6171_6119008551611901001_14032007_9982D722-3140-4000-8000-000000000000	14.03.2007	136	6171	..			
MO_ZU_6171_6119008551611901001_14032007_E68AAD9D-7B89-4F80-A9A5-4FF3C	14.03.2007	136	6171	..			

Снятие признака передачи сведений о земельных участках в налоговый орган

При необходимости (в частности, для формирования файла в следующем налоговом периоде), возможна повторная передача сведений о ЗУ в налоговый орган.

Для этого необходимо:

- ✓ снять показатели (признаки), определяющие передачу сведений о ЗУ;
- ✓ и сформировать новый файл.

Снять признаки возможно по критериям:

по получателю сведений

по коду муниципального образования

по году налогового периода

для всех ранее выгруженных сведений

Критерии снятия признака передачи сведений

Получатель сведений: 0101 >> Код МО по ВКТМО: 01000000012 >> Год налогового периода: 2007

Все выгруженные сведения
 По дате формирования файла передачи в НО

Дата формирования файла передачи в НО

Имя сформированного файла передачи в НО
MO_ZU_0101_0101005767010101001_09032007_154F9C47-7A23-472B-B50A-0C953335E0E2

по дате формирования файла передачи

Снять признаки передачи в НО

Использование справочников

Справочники - электронные копии справочников АСВК, поставляемые непосредственно в программном обеспечении:

- | | |
|---|----------------|
| ✓ Территории муниципальных образований - | «ВКТМО» АСВК; |
| ✓ Категории земли - | «СК331» АСВК; |
| ✓ Код единицы измерения площади земельного участка - | «ОКЕИ» АСВК; |
| ✓ Коды административных территориальных образований - | «ОКАТО» АСВК; |
| ✓ Код документа, удостоверяющего личность - | «СПДУЛ» АСВК; |
| ✓ Коды видов права на земельные участки - | «СКВПЗУ» АСВК; |
| ✓ Коды налоговых органов - | «СОУН» АСВК; |
| ✓ Коды субъектов РФ - | «ССРФ» АСВК. |

Часто употребляемые текстовые выражения записываются справочники, оперативно пополняемые в режимах ввода сведений о земельных участках и их правообладателях:

- ✓ Справочник правоустанавливающих документов,
- ✓ Справочник наименований разрешенного использования земельных участков,
- ✓ Справочник административных органов, выдавших документ, удостоверяющих личность.

Импорт КЛАДР-а

Для ввода адресных данных сведений о ЗУ используется электронная версия КЛАДР.

Классификатор адресов России (КЛАДР) скачивается с сайта www.gnivc.ru из раздела «Информационное обеспечение».

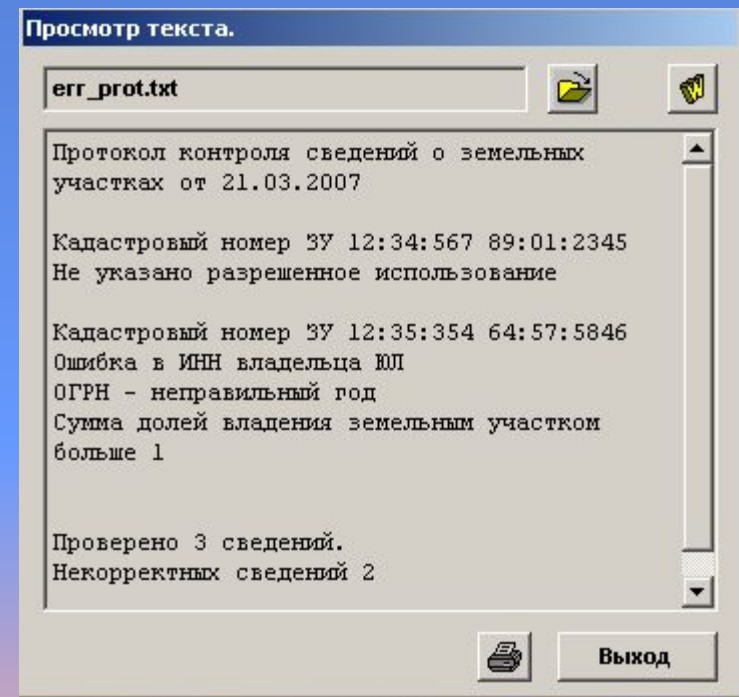
При импорте таблиц КЛАДР из архивных файлов `base.arj`, `base.a01`, ..., `base.a06` проводится обновление таблиц КЛАДР базы данных, при этом предусмотрена конвертация файлов КЛАДР из 866 кодовой страницы DOS в 1251 кодовую страницу Windows.

Проверка БД сведений о ЗУ и их правообладателей

Необходимость режима проверки БД сведений о ЗУ и их правообладателей обусловлена возможными отсутствием или некорректным представлением некоторых показателей сведений, загруженных как из файла обмена, так и иным способом (например, загрузкой сведений из таблиц Excel).

Алгоритмы контроля определяются «Требованиями к структуре и содержанию файлов сведений о земельных участках, расположенных в пределах муниципального образования» (приказ ФНС РФ от 28.07.2006 № САЭ-3-13/458@).

Результаты контроля выводятся в файл протокола контроля, который можно распечатать и просмотреть в Word:



Экспорт в файл Excel списка земельных участков

В качестве внутреннего (для муниципального образования) документа для оперативной работы выводится в файл Excel «Список земельных участков муниципального образования».

Каждой записи собственно сведений о ЗУ приводится перечень его правообладателей.

Каждой записи собственно сведений о ЗУ приводится перечень его правообладателей.

Microsoft Excel - зумо1

Файл Правка Вид Вставка Формат Сервис Данные Окно Справка Введите вопрос

F24 fx Arial Cyr 10 Ж К Ч

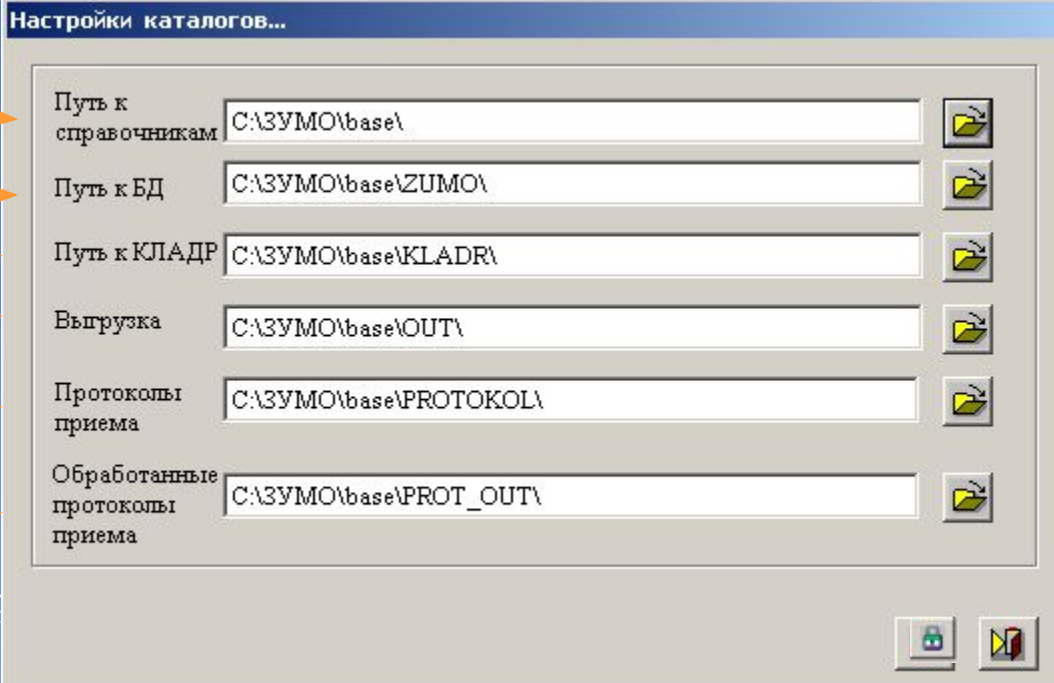
Сведения о земельных участках муниципального образования
Игнатьевское сельское поселение

№	Кадастровый номер	Дата ввода	Код катег.	Жил. стр.	Инд. стр.	Налог. ставка	Почтовый адрес	Площадь	ОКЕИ	Наименование ориентира	Расстояние до ориентира	Направление от ориентира	Положение на ДКК
1	2:34:567 89:01:234	09.03.2007	3,002E+09	1	0	0,3	043,,01,Маяковский р-н,,Безводная ст-ца,Комсомольская ул,1	600	Квадратный метр	ОРИЕНТИР 1	100	Ю-З	
1. ИВАНОВ ИВАН ИВАНОВИЧ													
2	2:37:475 77:75:655	09.03.2007	3,002E+09	1	0	0,3	643,,36,,Богузар г,д/х Бондарева ул,6,,	300	Квадратный метр	ОРИЕНТИР 2	320	С-З	-
1. ПЕТРОВ ПЕТР ПЕТРОВИЧ													
3	2:35:354 64:57:584	09.03.2007	3,001E+09	1	0	0,3	643,,22,Баевский р-н,,Верх-Пайва с,Калинина ул,6,3,77	1000	Квадратный метр	ОР-5	779	С-З	-
1. СИДОРОВ СИДОР СИДОРОВИЧ													
2. гнивец фнс россии													

Настройка путей к каталогам ПК «ЗУМО»

Для размещения отдельных элементов ПК на ПЭВМ предоставлена возможность задания путей к таблицам БД:

- ✓ каталоги НСИ
- ✓ каталоги сведений о ЗУ
- ✓ таблицы КЛАДР
- ✓ каталоги выгрузки файлов
- ✓ Каталог протоколов приема файлов
- ✓ Каталог обработанных протоколов приема



Настройки каталогов...

Путь к справочникам	C:\ЗУМО\base\
Путь к БД	C:\ЗУМО\base\ЗУМО\
Путь к КЛАДР	C:\ЗУМО\base\KLADR\
Выгрузка	C:\ЗУМО\base\OUT\
Протоколы приема	C:\ЗУМО\base\PROTOKOLA\
Обработанные протоколы приема	C:\ЗУМО\base\PROT_OUT\

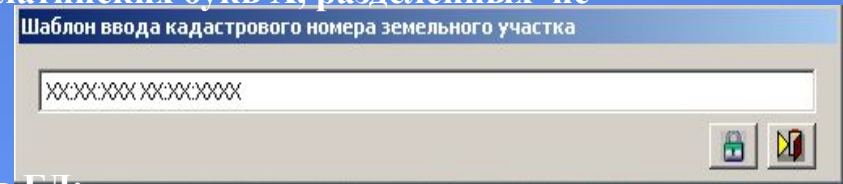
Сервисные операции по обслуживанию БД и программного обеспечения

Установка программного обеспечения

ПО представляется в виде архивного самораскрывающегося файла. Обеспечивается:
установка ПК в каталог, определяемый пользователем;
целостность ранее созданной БД при установке новой версии ПК;
создание ярлыка ПК на рабочем столе.

Шаблон ввода кадастрового номера

Предоставлена возможность ввода шаблона кадастрового номера земельного участка. Шаблон определяется описанием групп заглавных латинских букв X, разделенных не значащими символами.



Индексирование файлов БД

Предоставлена возможность индексирования файлов БД:
по полному списку файлов БД;
по определенному перечню файлов, подлежащих индексированию.

Сохранение БД в архиве

Для создания архивных копий БД может проводиться архивирование всех сведений о земельных участках и их владельцах на текущую дату. В сообщении о результате архивирования указывается каталог и имя архивного файла.

	Наименование БД	Имя файла
<input checked="" type="checkbox"/>	ВСЕ ФАЙЛЫ	
<input type="checkbox"/>	БД сведений о владельцах земельных участков	VL_Z
<input type="checkbox"/>	БД сведений о земельных участках	ZEM_UCH
<input type="checkbox"/>	Журнал обмена с НО	ЖУРНАЛ
<input type="checkbox"/>	КЛАДР	KLADR
<input type="checkbox"/>	КЛАДР.Адресные сокращения	SOCRBASE
<input type="checkbox"/>	КЛАДР.Дома	DOMA
<input type="checkbox"/>	КЛАДР.Улицы	STREET
<input type="checkbox"/>	Служебный файл загрузки сведений	XMLGROUP

Реквизиты разработчика

Федеральное
государственное унитарное предприятие
«Главный научно-исследовательский
вычислительный центр ФНС России»

Телефон «Горячей линии»: 913-07-06

E-mail: nalfl@gnivc.ru

Всю информацию о ПК «ЗУМО»
можно получить на сайте ГНИВЦ

www.gnivc.ru