

Презентация 2004
Microsoft® PowerPoint®

**ЛЕЧЕНИЕ ЗАБОЛЕВАНИЙ
С ИСПОЛЬЗОВАНИЕМ УСТРОЙСТВА
НА ОСНОВЕ МАТЕРИАЛА
С УПРАВЛЯЕМОЙ ЭНЕРГЕТИЧЕСКОЙ СТРУКТУРОЙ**

СЕМ Тесн

Авторы:

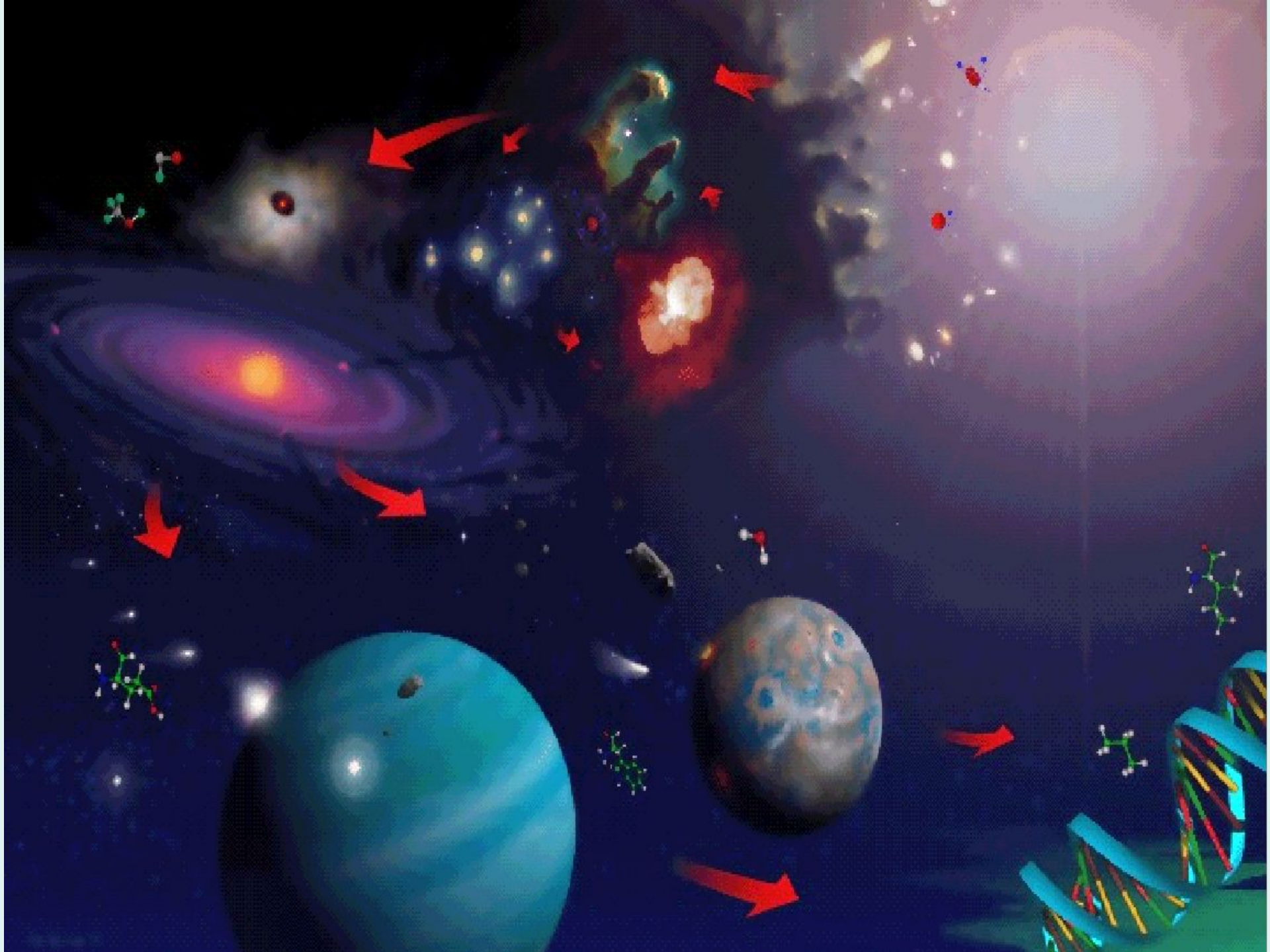
А.Кожемякин, Ю.Ткаченко

Дизайн: Л.Бажан

Несомненный научный приоритет России

- развитие на протяжении последних 2-х веков учения о влиянии электромагнитных волн природного и искусственного происхождения на биологическую среду на Земле, в т.ч. на здоровье человека.

СЕМ ТЕСН



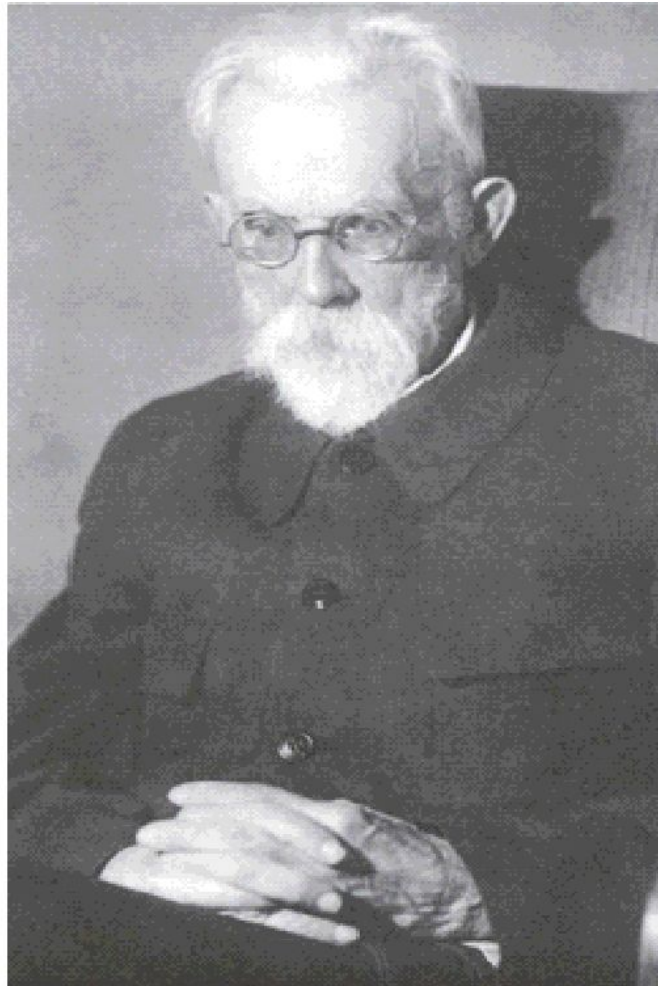
Это научное направление связано с именами великих русских ученых – Циолковского, Вернадского, Чижевского

SEM TECH



Tsiolkovsky K.E.

CEM TECH



Vernadsky V.I.

CEM TECH



Chizhevsky A.L.

CEM TECH

Поэтому не случайно, что именно в России родилось новое научное направление – терапия волнами миллиметрового диапазона или КВЧ-терапия. Эти исследования начал в 60-х годах прошлого века академик Девятков,



Devyatkov N.D.

который доказал, что именно слабые, естественного уровня волны миллиметрового диапазона оказывают наиболее выраженное регулирующее и лечебное влияние на все живое на Земле, в т.ч. на человека

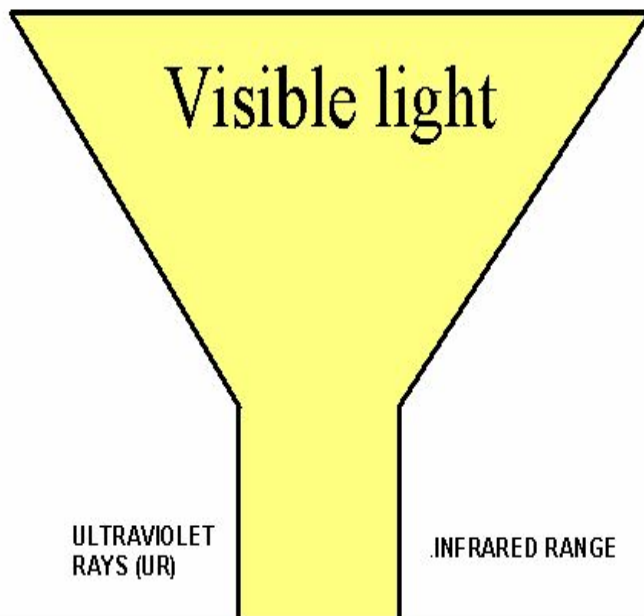
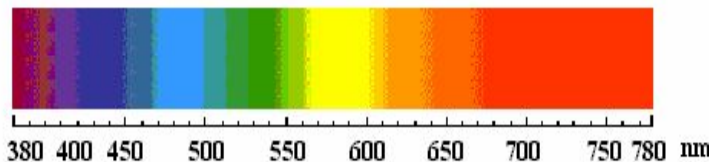
СЕМ ТЕСН

53 - 78 GHz



CEM TECH

WAVELENGTH RANGES



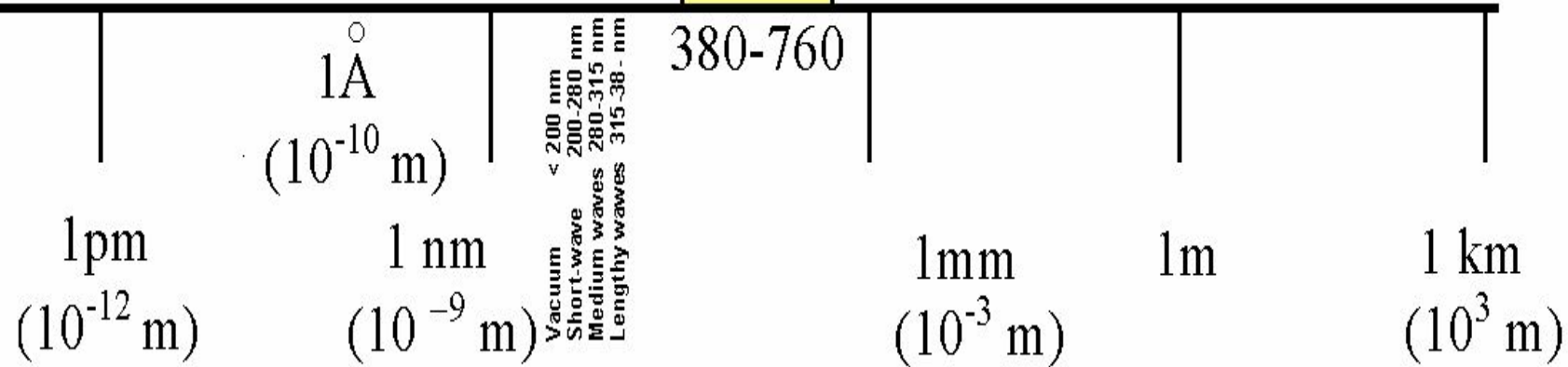
GAMMA RAYSES

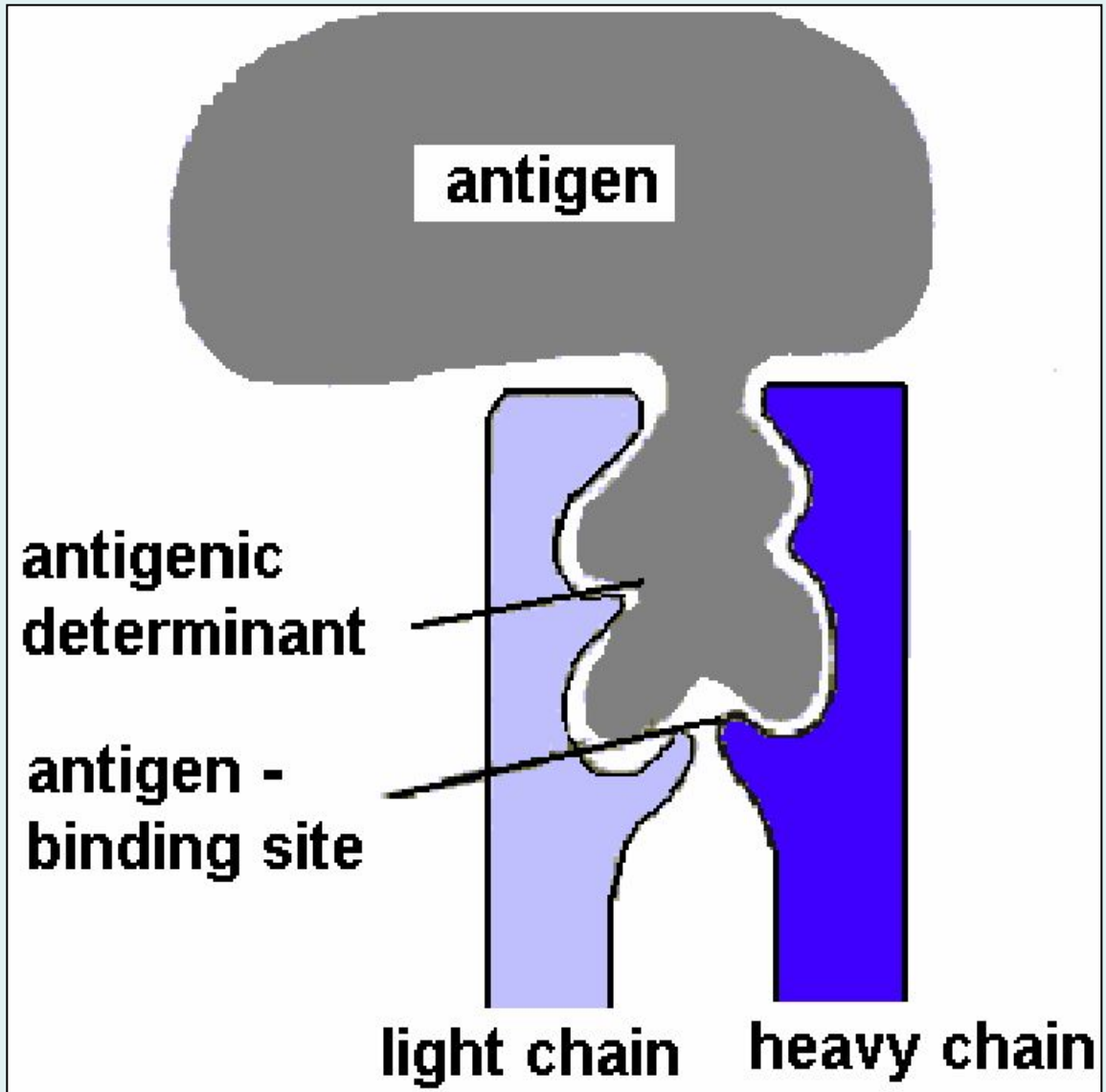
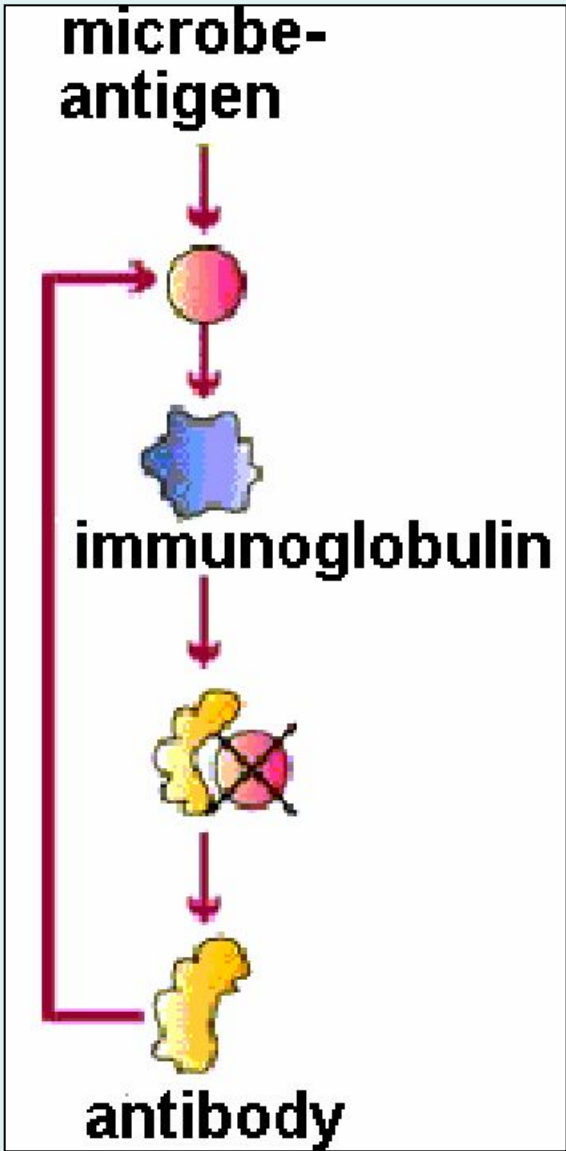
ROENTGEN RAYS

ULTRAVIOLET RAYS (UR)

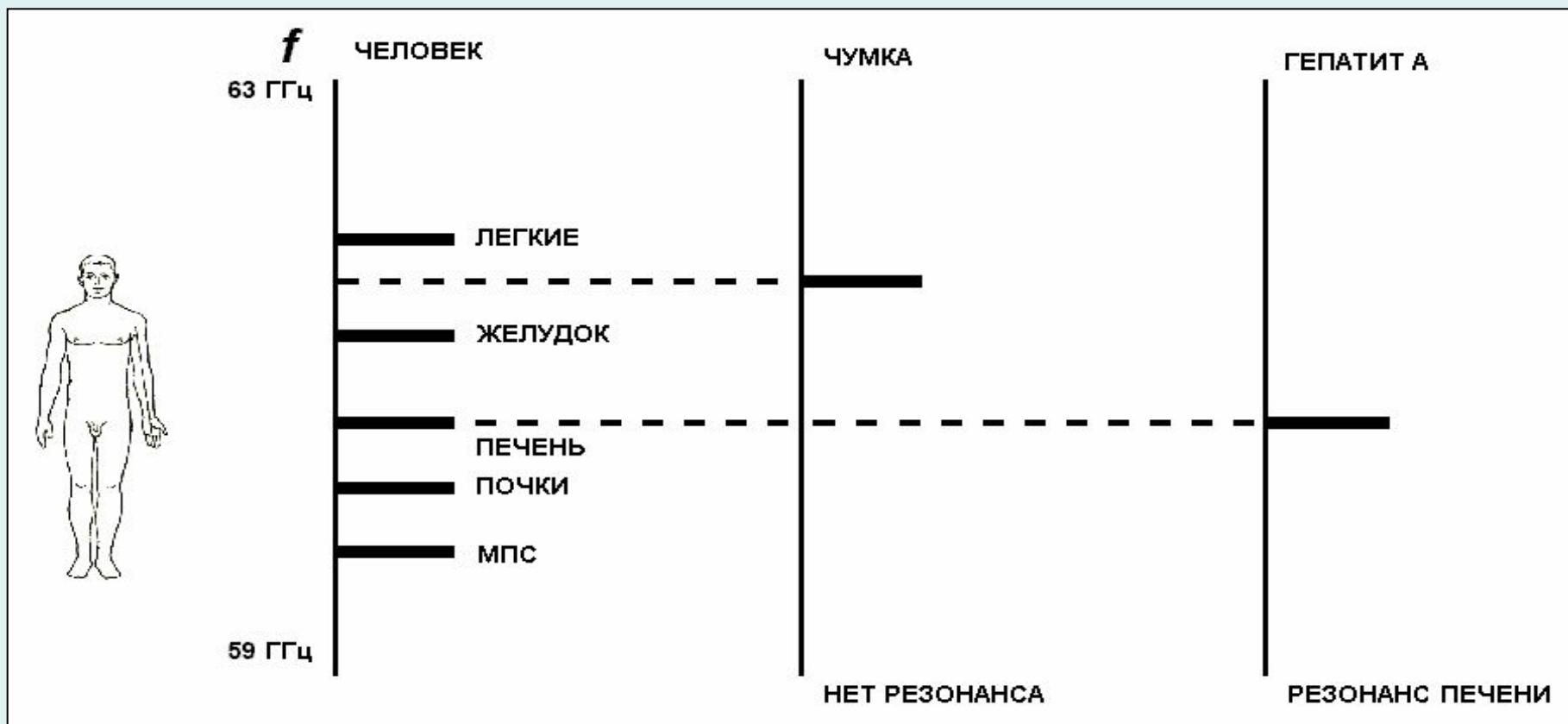
INFRARED RANGE

RADIO-FREQUENCIES



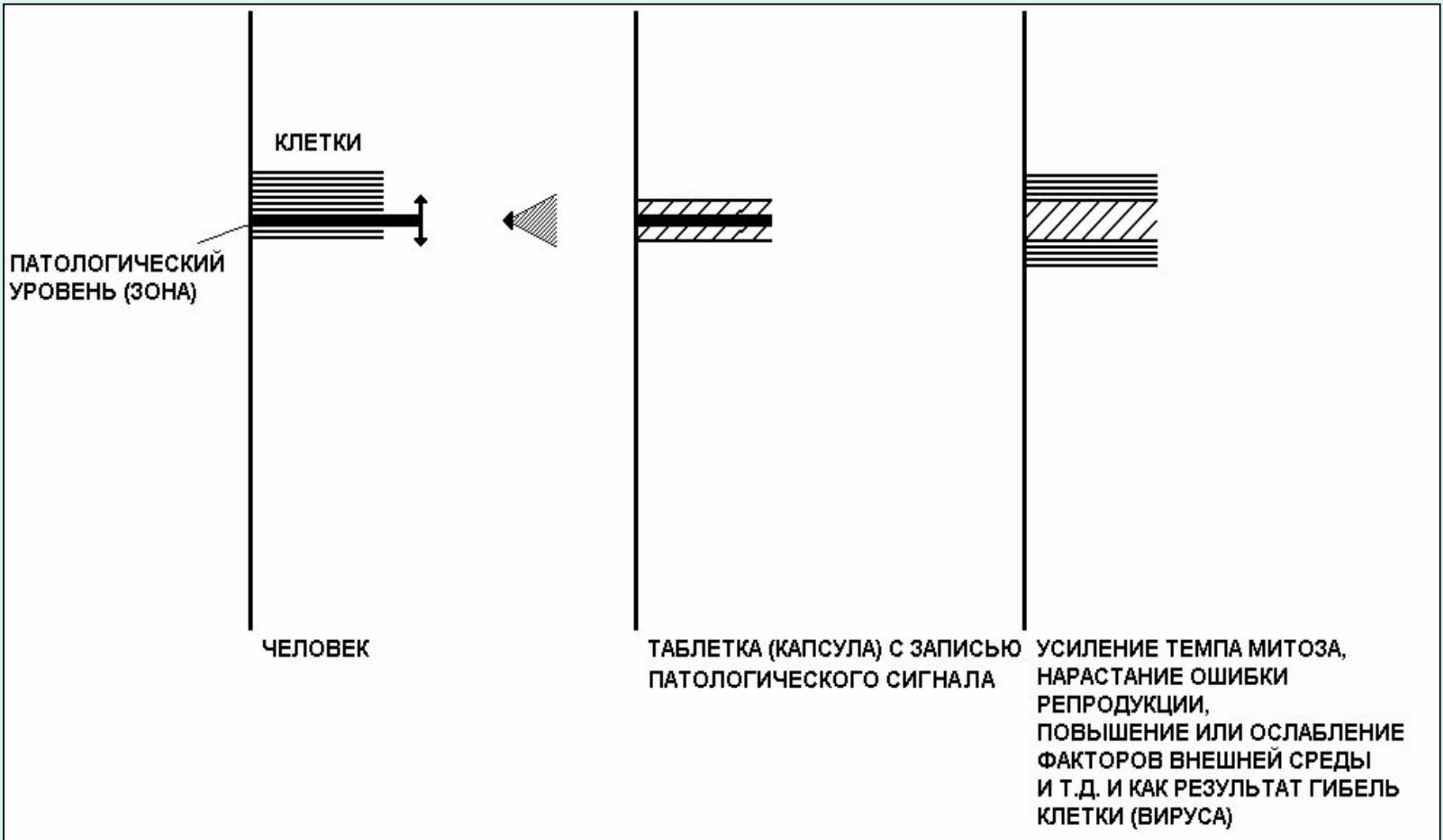


CEM TECH



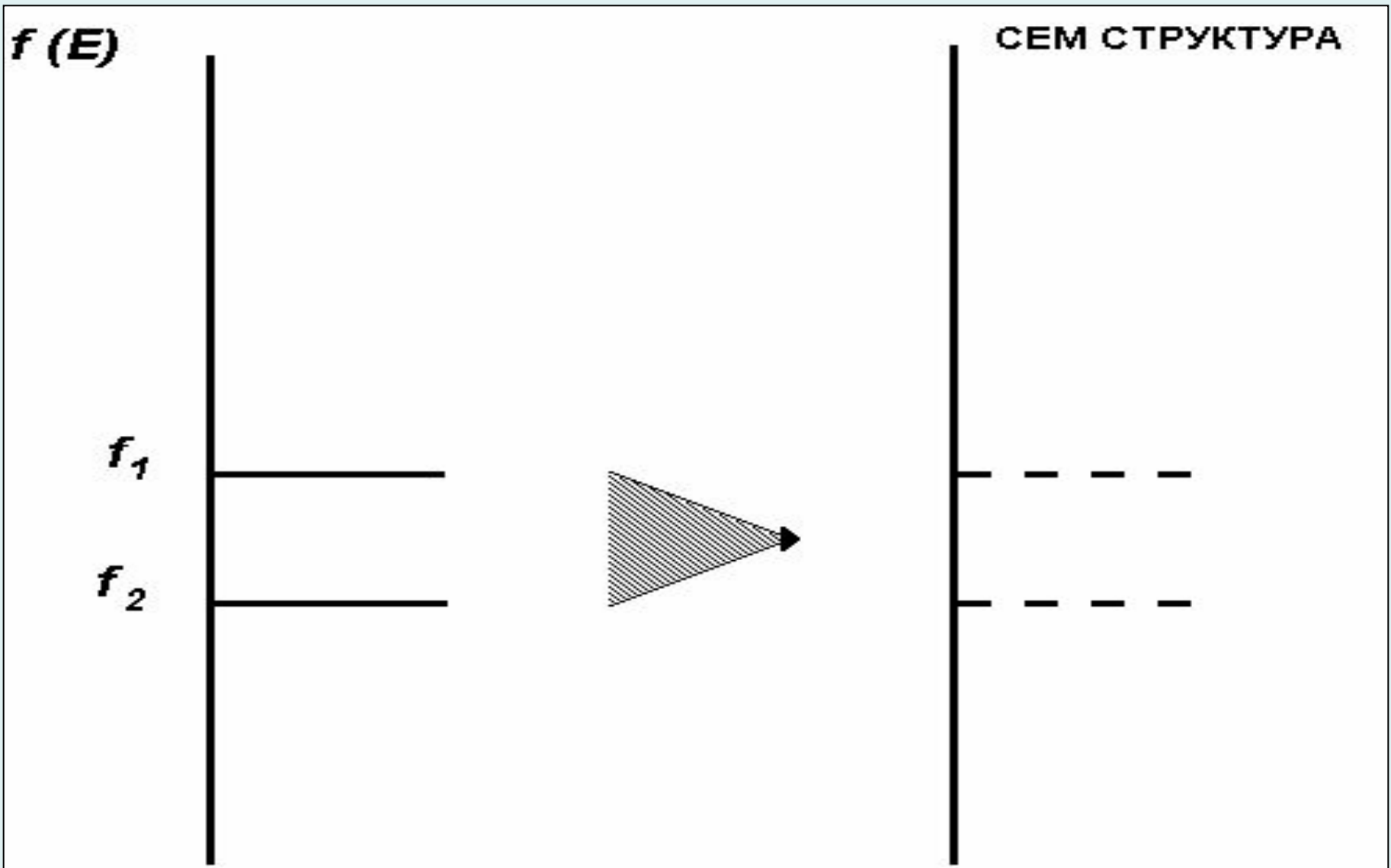
ЭНЕРГЕТИЧЕСКИЕ ХАРАКТЕРИСТИКИ ЧЕЛОВЕКА И НЕКОТОРЫХ ИНФЕКЦИОННЫХ ЗАБОЛЕВАНИЙ

СЕМ ТЕСН



СТАДИИ ЛЕЧЕНИЯ

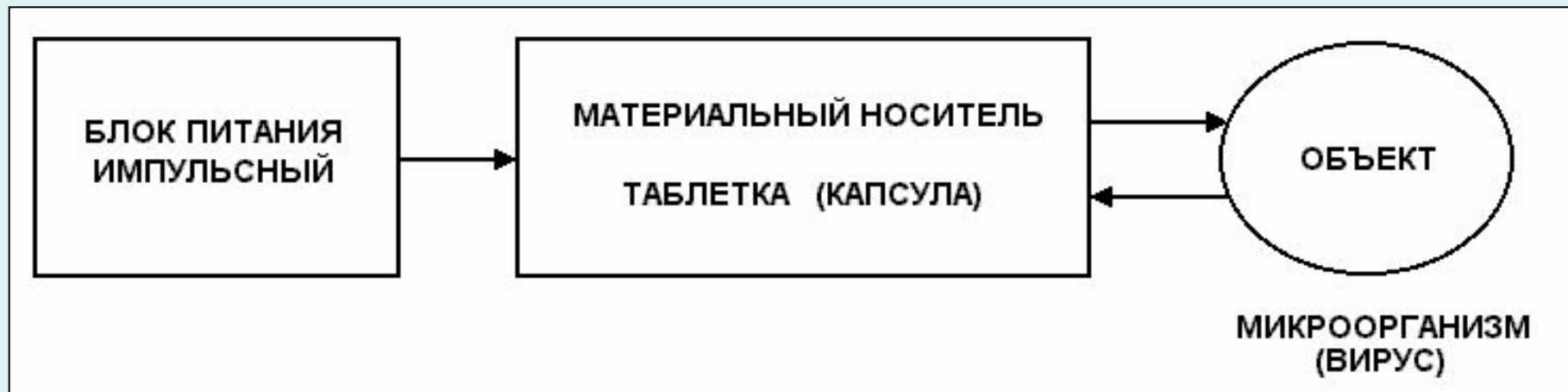
СЕМ ТЕСН



СЕМ TECH

При введении в организм материала с измененной энергетической структурой (СЕМ), имеющего электромагнитным спектр излучения, аналогичный чужеродному инфекционному агенту, происходит эффект терапии.

СЕМ ТЕСН



**ЗАПИСЬ СПЕКТРА ИЗЛУЧЕНИЯ
С ПАТОГЕННОГО МИКРООРГАНИЗМА – “ГОСТЯ”
НА МАТЕРИАЛЬНЫЙ НОСИТЕЛЬ**

СЕМ ТЕСН

Говоря простыми словами, в этом методе терапии реализуется тот же принцип, что и в гомеопатии- «подобное лечится подобным» или, как в русской поговорке, «КЛИН КЛИНОМ ВЫШИБАЮТ».

СЕМ ТЕСН

Около 40 лет кропотливых исследований потребовалось, чтобы создать наиболее совершенный аппарат, реализующий этот метод терапии.

СЕМ ТЕСН



Аппарат CEM TECH

Аппарат может эксплуатироваться в помещениях при температуре окружающей среды от +10 до +35С и относительной влажности не более 80% при +25С. Аппарат выполнен в портативном исполнении с автономным источником питанием и предназначен для работы в стационарных и домашних условиях эксплуатации.

СЕМ ТЕСН

Аппарат состоит из блока питания и выносных излучателей, соединенных между собой гибким кабелем через разъем.

Аппарат работает как в режиме фонового резонансного излучения, так и в классическом режиме КВЧ- и ИК-терапии. Излучателем является помещенный в полимерный корпус, специальный кристалл, имеющий 2 устойчивых фазовых состояния с высокой скоростью переключения, записываются сигналы, излучаемые патогенным фактором и некоторыми биологически активными препаратами. Запись производится с помощью блока управления аппарата, затем излучатель используется в автономном режиме.

Количество каналов для подключения излучателей - 2.

Питание аппарата: батарея типа 2хААА - 3 вольта. Время непрерывной работы аппарата от свежей батареи не менее 200 часов.

Габаритные размеры аппарата - 45х110х20мм.

Масса аппарата - не более 100г

СЕМ ТЕСН

Для оценки эффективности биологического воздействия данного устройства были проведены микробиологические исследования на бактериях, посеянных в питательную среду, которые показали возможность угнетения развития и уничтожения микробов.



Аппараты серии «СЕМ Тесч» разрешены МЗ РФ и методики терапии утверждены и рекомендованы МЗ РФ.

Аппарат отмечен дипломами Роспатента, дипломом и серебряной медалью выставки «Эврика-2000» г. Брюссель, «INPEX» г. Питсбург, золотой медалью EWEI (разрешение МЗ, медали и пр.).

Разработчиками аппарата и медицинских методик являются

к.т.н., член-корр. РАМТН

Александр Михайлович Кожемякин

и к.м.н., председатель Нижегородского общества рефлексотерапевтов

СЕМ ТЕСЧ

НАГРАДЫ

дипломы Роспатента, золотая медаль EWEI (Болгария),
диплом и серебряная медаль выставки «EURIKA-2000» г.Брюссель, и
«INPEX-2001» г.Питсбург.)



СЕМ ТЕСН

В настоящее время МЗ РФ утверждены методические рекомендации для лечения данным устройством болевых синдромов, проведены исследования и подготовлены рекомендации по применению данного устройства при лечении ряда инфекционных заболеваний: туберкулеза, болезни Лайма, энцефалита, мочеполовых инфекций, а также многих других патологий. Применяется лечение, сочетанное с применением фармпрепаратов, при кратном сокращении дозы приема, однако, часто данное устройство используется в режиме монотерапии.

СЕМ ТЕСН

Применение аппарата в клинической практике рекомендуется в следующих направлениях:

- **классическая физиотерапия, на проекцию органов, области крупных суставов и внутриполостные зоны организма**
- **рефлексотерапия, на БАТ меридианов китайской медицины и Р.Фолля**
- **зоны соответствия Су Джок**
- **биорезонансная и МОРА терапия**
- **приготовление гомеопатических и информационных препаратов**

Данные области применения реализуются путем использования аппарата в обычном режиме излучения, а также в режиме собственного излучения организма.

СЕМ ТЕСН

Методики, утвержденные МЗ РФ:

1. Использование терапии фоновым резонансным излучением для купирования болевого синдрома при нейровертеброгенных заболеваниях.
2. Миллиметровые волны в лечении больных с неврологическими проявлениями остеохондроза позвоночника.
3. КВЧ-терапия больных с вертеброгенными нейродистрофическими псевдокардиалгиями (синдромом средней лестничной мышцы)

СЕМ ТЕСН

Методики

На утверждении МЗ РФ и разрабатываются следующие методики:

1. Лечение экземы
2. Устранение гипоксии плода на этапе беременности
3. Лечение описторхоза
4. Лечение хламидийных инфекций, передающихся воздушно-капельным путем
5. Купирование абстинентного синдрома

СЕМ ТЕСН

Методики

6. Восстановление сексуального и репродуктивного здоровья мужчин, страдающих экскреторно-токсическим бесплодием на санаторном этапе лечения
7. КВЧ-терапия в лечении больных миомой матки в сочетании с фиброзно-кистозной болезнью молочных желез
8. Лечение хроническим заболеваний энцефалитом и болезнью Лайма
9. Оптимизация назначения электромагнитной миллиметровой терапии больным ишемической болезнью сердца в санаторно-курортных учреждениях
10. КВЧ-терапия в подготовительном периоде хирургического лечения ишемической болезни сердца
11. Лечение женщин после оперативных вмешательств на матке и ее придатках с использованием КВЧ-терапии
12. Применение КВЧ-терапии в комплексном лечении различных форм псориаза
13. Комплексное применение методов физиобальнеотерапии в лечении больных миомой матки

СЕМ ТЕСН

Наиболее быстрый клинический эффект в домашних условиях достигается в тех случаях, когда патологический процесс сопровождается выраженным болевым синдромом и (или) местными проявлениями.

Показаниями к применению являются:

- **Болевой синдром любой локализации**
- **Суставная патология**
- **Заболевания позвоночника**
- **Раны, гематомы, ожоги**
- **Аллергические и кожные заболевания**
- **Миомы, простатиты, мастопатии**

Лечение этих заболеваний можно проводить в домашних условиях, используя аппарат как средство само- и взаимопомощи. Методика применения аппарата очень простая.

СЕМ ТЕСН

Запись спектра электромагнитного излучения болезненной зоны (создание «фотографии» болезни) терапия записанным спектром

Присоедините кабель к корпусу через разъем **2**.

Присоедините излучатель к кабелю.

Поместите излучатель рабочей (гладкой, без кольца) стороной на болезненное место.

При ранах и ожогах можно действовать через повязку, либо расположить излучатель рядом с пораженным местом.

Закрепите излучатель пластырем, оставив возможность удаления кабеля.

Нажмите кнопку “mode” (“Режим”) два раза, загорается светодиод № **2**.

Нажмите кнопку “start” (“Пуск”).

Запись спектра электромагнитного излучения

от патологической области на излучатель производится в течение **1** минуты.

Мигают светодиоды **1** и **2**, появляется звуковой сигнал. По истечении **1** минуты загорается светодиод **2**, звуковой сигнал исчезает и через **10** секунд светодиод **2** гаснет. Прибор отключается автоматически.

Отсоедините кабель от излучателя.

После окончания записи излучатель немедленно начинает подавлять электромагнитное излучение патологического очага, что впоследствии приводит к его устранению.

При хронических процессах излучатель приклеивается на болезненные зоны длительно, примерно на **24** часа.

Через сутки производится перезапись, при этом пластырь и излучатель удалять необязательно.

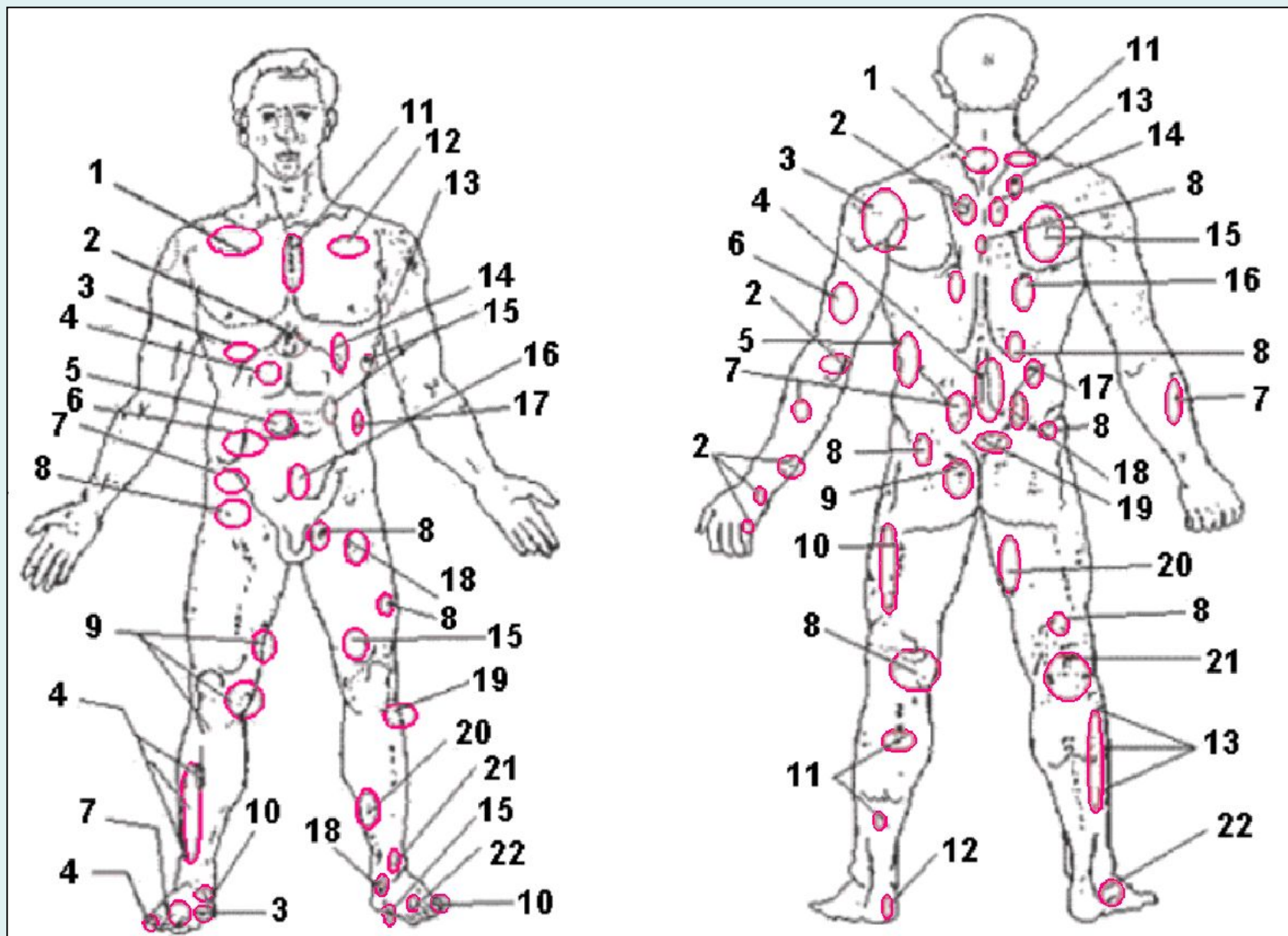
При острых заболеваниях и обширных патологических очагах перезапись производится несколько раз в сутки.

Количество циклов перезаписи на один излучатель не ограничено. Запись и воздействие производится на каждый патологический очаг индивидуально.

Терапия проводится до исчезновения патологического процесса.

При лечении патологического процесса в домашних условиях для усиления эффекта необходимо воздействовать на кожные проекции органов, отображенные на рисунке 2.

СЕМ ТЕСН



СЕМ ТЕСН

Кожные проекции органов

Вид спереди	Вид сзади
1. Легочные нарушения	1. Остеохондроз шейного отдела позвоночника
2. Гастрит	2. Сердечные нарушения
3. Расстройства печени	3. Заболевания селезенки
4. Заболевания желчного пузыря	4. Язва желудка
5. Нарушения в тонком кишечнике	5. Нарушения в поджелудочной железе
6. Нарушения в толстом кишечнике	6. Заболевания желудка
7. Заболевания почек	7. Нарушение в толстом кишечнике
8. Изменения в тазобедренном суставе	8. Почечные расстройства
9. Изменения в коленном суставе	9. Половые нарушения
10. Заболевания мочевого пузыря	10. Изменения в тазобедренном суставе
11. Стенокардический синдром	11. Нарушения в мочеточнике
12. Сердечная недостаточность	12. Заболевания мочевого пузыря
13. Ишемия сердца	13. Заболевания желчного пузыря
14. Заболевания селезенки	14. Заболевания желчных протоков
15. Нарушения в поджелудочной железе	15. Легочные нарушения
16. Заболевания простаты, мочевого пузыря	16. Расстройства печени
17. Нарушения в сигмовидной кишке	17. Заболевания надпочечников
18. Сексуальные расстройства	18. Нарушения в тонком кишечнике
19. Снижение функции пищеварения	19. Заболевания органов малого таза
20. Расстройства в половой сфере	20. Изменение в коленном суставе
21. Снижение остроты зрения	21. Ослабление связок коленного сустава
22. Заболевания желудка	22. Нарушения в прямой кишке

Прямое воздействие на зоны проекций органов аппаратом «СЕМ Tech»

Примите удобное для Вас положение.

Без использования кабеля прижмите излучатель, прикрепленный к разъему № 1 рабочей (гладкой, без кольца) стороной к выбранной зоне в соответствии с проекцией необходимого органа (рис. 2).

Нажмите кнопку “mode” (“Режим”) три раза, при этом загораются одновременно два светодиода.

Нажмите кнопку “start” (“Пуск”), светодиоды начинают прерывисто мигать и появляется звуковой сигнал.

Время проведения процедуры – 10 мин. По истечении этого времени звуковой сигнал исчезает, загораются оба светодиода, которые гаснут через 10 секунд и аппарат автоматически выключается.

Воздействие производится на каждую выбранную зону индивидуально.

Суммарное время воздействия на зоны проекций органов не должно превышать 30 минут в сутки.

Для отключения аппарата ранее, чем через 10 минут повторно нажмите кнопку “start” (“Пуск”).

СЕМ TECH

Лечение заболеваний, несущих в себе серьезную опасность для здоровья, должно проводиться под наблюдением врача, список врачей-консультантов, находится у дистрибьютора. В этом случае лечение аппаратом «СЕМ Тесч» является дополнительным эффективным средством в проведении комплексного лечения.

**Аппарат « СЕМ-Tech» - самые
современные технологии терапии
болезней в домашних условиях!**

СЕМ ТЕСЧ

Практика бытового применения

У внука заболело горло, поднялась температура. Дочь прикрепила ему на ночь "таблетку" на шею. К утру горло прошло.

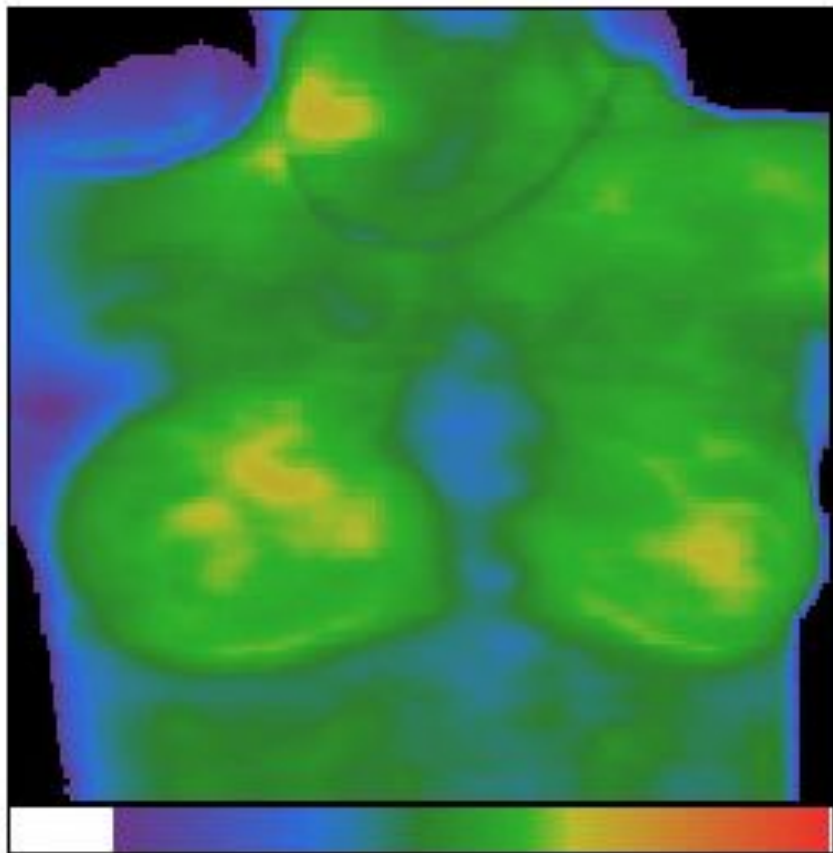
Меня разбил радикулит, и я приклеил "таблетку" к пояснице. Уже через несколько часов боль исчезла.

Вечером почувствовал себя плохо, появился насморк, запершило в горле, "снял информацию" на таблетку с области носа и приклеил её на час на нос, а затем на сонную артерию на ночь. Утром встал совершенно здоровый.

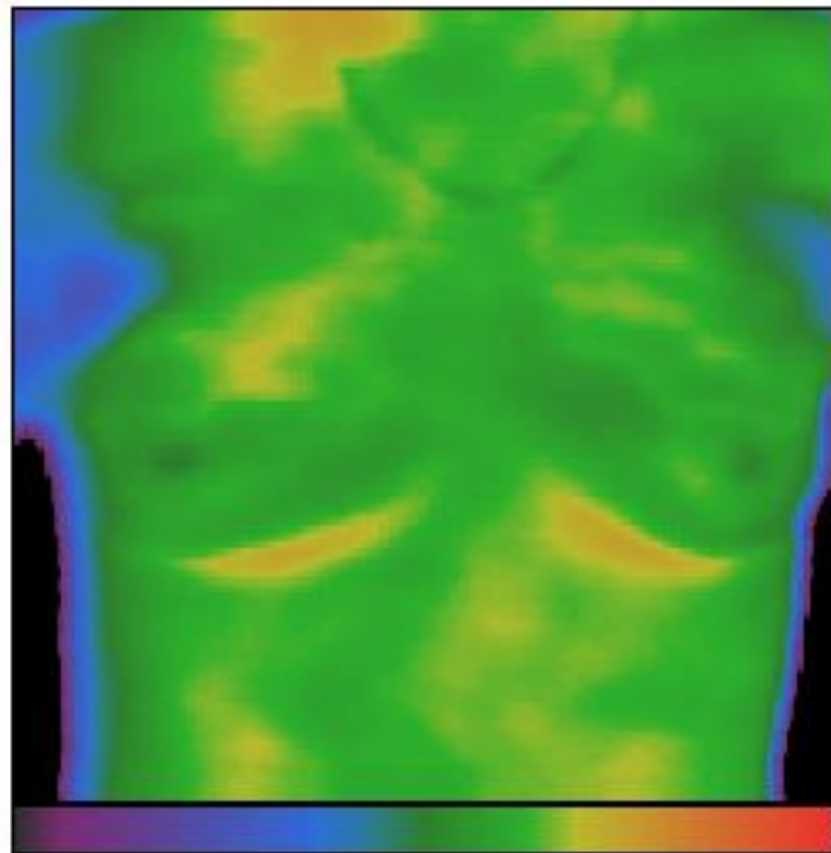
У жены мигрень. Приклеил ей "таблетку" пластырем к виску с больной стороны. Через час боль прошла. До этого ей приходилось пить обезболивающие, и без особого эффекта.

Ночью разболелся зуб. К больному месту приклеил таблетку. Боль прошла через 10-15 минут.

СЕМ ТЕСН

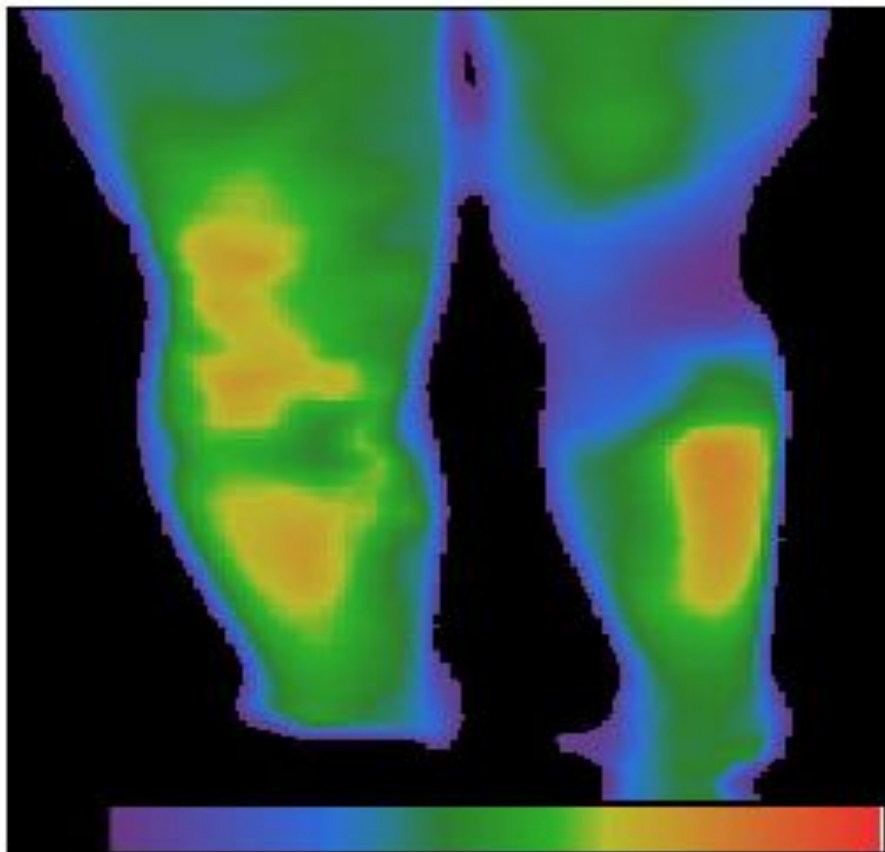


До лечения: гипотермия в области грудины - признак иммунодефицита

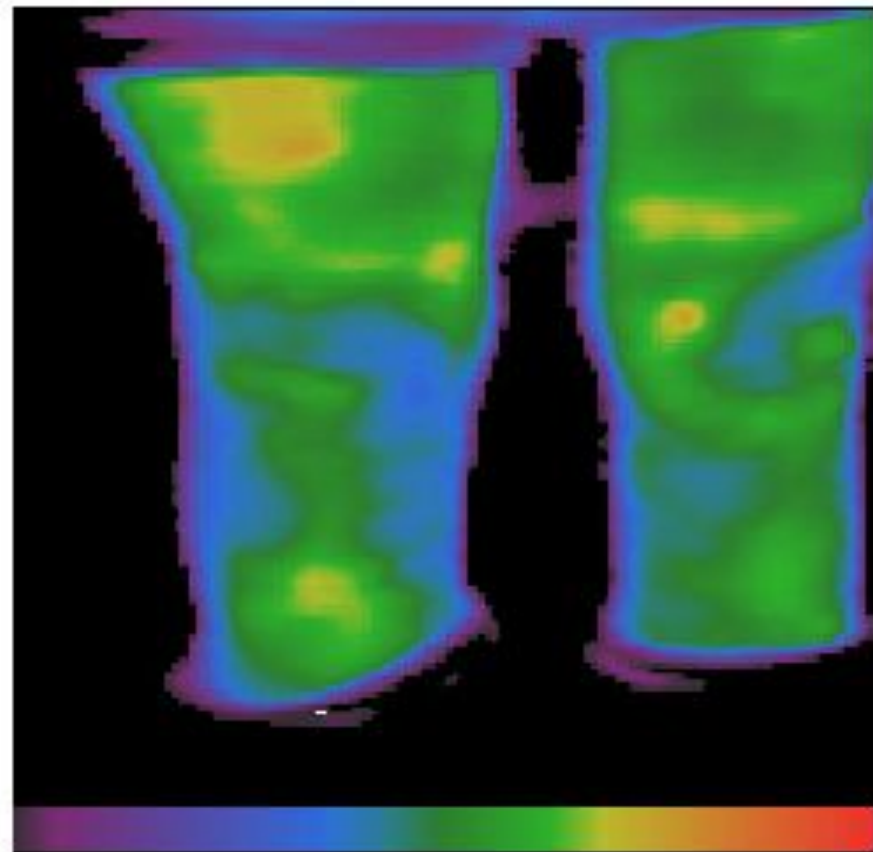


После лечения аппаратом "SEM-Tech"

SEM TECH



До лечения



После лечения аппаратом
"SEM-Tech"

SEM TECH

ПУБЛИКАЦИИ В ПРЕССЕ

**Статья из еженедельника "Деловая неделя",
декабрь 2004 г.**

В.К.Браун

Научное открытие в медицине

***Российским ученым удалось разработать
принципиально новый метод лечения
широкого спектра заболеваний человека,
животных и растений***

Организм – чувствительнейший приёмник электромагнитных волн

Российские учёные разработали прибор, позволяющий излечивать целую гамму заболеваний, включая многие инфекционные, путём воздействия на организм сверхслабым электромагнитным излучением миллиметрового диапазона длин волн (КВЧ *- диапазон). Как это работает – вряд ли можно популярно объяснить. Можно только подобрать какие-то аналогии из известных в физике, химии, медицине механизмов воздействия одного материального объекта на другой. Исследования показали, что сверхслабые радиоволны определённых частот могут восприниматься организмом и могут управлять многими процессами, протекающими в нём. Электромагнитные волны, если их частоты совпадают с резонансными частотами организма и/или с микроорганизмами, живущими в нём, могут стимулировать жизненные силы и подавлять развитие микроорганизмов, т. е. организм вырабатывает защитные механизмы по отношению к той болезни, резонансные частоты микроорганизмов которой совпадают с частотой электромагнитных волн. Для эффективного воздействия на болезнь достаточно очень слабого внешнего направленного излучения- интенсивности в миллиарды и миллиарды раз более слабой, чем излучение сотового телефона.

* КВЧ - КРАЙНЕ ВЫСОКИЕ ЧАСТОТЫ

Как работает прибор?

В середине 90-х годов прошлого века российскими физиками было сделано важное научное открытие, на основе которого были разработаны полупроводниковые материалы с управляемой энергетической структурой, способные "запоминать" высокочастотные сигналы. Это достаточно тонкая, до сих пор использовавшаяся исключительно в оборонной промышленности технология, которую, за прошедшие после открытия годы, сумели освоить лишь немногие, самые "продвинутые" исследовательские группы мира, в том числе несколько научных центров России. Принцип работы прибора авторы объясняют так: "Благодаря свойствам полупроводниковых структур, которые обладают эффектом памяти, мы готовим "фотографию" электромагнитных излучений заболевшего органа и/или микроорганизма. Затем при помощи специального излучателя эти же частоты вводим в контакт с человеком. При этом начинается процесс замещения патологических электромагнитные излучений вирусов и/или бактерий на излучение внешнего источника. Воздействие на организм точечное и абсолютно точное по частотным характеристикам. Микроорганизм, вызвавший заболевание, неизбежно угнетается и погибает. Организм человека при этом не страдает. Поэтому для использования прибора не существует абсолютно никаких противопоказаний".

Технология диагностики и терапии выглядит следующим образом. Прежде всего, при включении, прибор записывает информацию о всех резонансных структурах и их частотах, находящихся рядом с ним в момент записи, на особый полупроводниковый кристалл, хорошо известный в электронике – арсенид галлия. После выключения кристалл начинает переизлучать записанную информацию в виде сверхслабых радиоволн. Частоты переизлучаемых радиоволн точно совпадают с частотами резонансных структур (клетки организма, вирусы бактерии...), находившихся рядом с ним в момент записи. При воздействии на микроорганизмы этого электромагнитного излучения, начинает угнетаться их жизнедеятельность и через какое то время они гибнут. Тем самым создаётся "электромагнитный" компонент иммунитета, в дополнение к тому, который создаётся при проведении прививок. Здоровые клетки организма тоже реагируют на эти радиоволны, но сказывается "эффект массы", клетки как бы поддерживают друг друга, и в силу их большой общей массы и совокупной энергии, в отличие от рассеянных в организме инородных микроорганизмов, они практически не "замечают" электромагнитного воздействия (т.е. для здоровых клеток это воздействие является только слабым стимулом, легкой "встряской", которая ничего, кроме пользы, принести не может).

Для изучения и демонстрации эффекта "переноса" создана специальная аппаратная физическая модель, так что любой желающий может увидеть и измерить эффект.

Многолетние клинические исследования в лучших российских клиниках не обнаружили какого-либо негативного воздействия этих слабых ЭМ – волн на организм человека

Физика живого

В современном мире существуют две глобальных медицинских школы: европейская и восточная. Фундамент современной европейской создавался в 19 веке, когда бурно развивалась химическая наука. Материалистически настроенные западные медики считали, что человеческое тело состоит исключительно из вещества. Если человек заболел, изменилось содержание химических веществ в его органах, а значит излечить его можно при помощи введения в его организм других химических веществ. Вот тут-то достижения химии и пригодились – появилась фармакология и фармакотерапия.

Восточная школа признает существование помимо материального еще и "тонких" тел человека: эфирного, астрального, ментального... По мнению разработчиков прибора, никакого противоречия между школами нет. Пришел 20 век, век квантовой механики, и физики заявили, что, тело имеет 2 составляющие. Одно из них вещество, на которое пытались воздействовать европейцы, а вторая – поле, с которым более успешно работают на Востоке.

Сегодня уже научно доказано, что каждый орган живого существа, каждая его клетка постоянно вибрируют с присущей им частотой, создавая свойственные только для них электромагнитные поля. На электромагнитные поля человека врачи уже воздействуют при помощи различных физиопроцедур, но эффект такого воздействия обычно недостаточен, и используется оно, как правило лишь в качестве дополнительного к медикаментозному.

А все потому, что при разработке физиотерапевтических аппаратов врачи идут как бы вслепую, без обратной связи, и как следствие – задействуют "не те" частоты. Попадают в "нужные" организму частоты медики чаще всего случайно. Настоящие народные целители с помощью своих рук то же самое зачастую выполняют успешнее. Но их знания невозможно тиражировать, да и возможности их все же не безграничны.

Разработчики прибора сблизили эзотерические учения с законами квантовой физики, создали свою теорию болезней, дали объяснения многим целительским и оккультным практикам. Под аурой, астралом и схожими эзотерические понятиями ученые понимают электромагнитные поля человека. Разработанная квантово-механическая концепция инфекционных заболеваний заключается в совпадении частот электромагнитного поля микроба, который живет во внешней среде и организма, работающего на уровне клетки. Если частоты совпадают, микроорганизм поражает клетки человека и начинает на них паразитировать. Если не совпадают – он совершенно безвреден.

Современной наукой описаны примерно 100 тыс. микроорганизмов, но лишь 100-150 из них являются патогенными.

Почему?

Иммунологи обычно утверждают, что человеческий организм вырабатывает к ним антитела, но антител, к примеру, к возбудителю собачьей чумки у человека никто не выявил. А ведь они попадают во внутрь нас и тем не менее не оказывают никакого воздействия.

Теперь можно утверждать, что являются патогенными только те микроорганизмы, которые имеют **подобный** энергетический уровень, то есть их частоты близки или совпадают с резонансными частотами клеток конкретных органов человека.

Перспективы

Созданный прибор демонстрирует не более 10% потенциальных возможностей разработанной технологии. Но уже сейчас, используя данную технологию, можно копировать сигналы любых патогенных микроорганизмов, либо с заболевшего человека, либо с образцов микроорганизмов, хранящихся в соответствующих международных и национальных институтах. Переизлучая эти сигналы, можно вызывать эффект "электромагнитного иммунитета" в организме людей и животных. После этого болезнетворные микроорганизмы поразить их уже не смогут. Отличие от пастеровских прививок в том, что при вакцинации по Пастеру иммунитет возникает лишь через несколько недель, а после электромагнитных прививок – мгновенно. Кроме того, при использовании этой технологии не нужно тратить время на выращивание и ослабление микроорганизмов, необходимо лишь получить живой компонент и снять с него характеристики вибраций. Уже закончены официальные клинические испытания в российских клиниках, доказан эффект новой терапии при туберкулезе. Гепатите С и многих других инфекциях. Поэтому в обозримом будущем появятся надежные "электромагнитные" прививки от быстро мутирующих вирусов, к примеру, гриппа (кстати, грипп на ранней, до глубокого поражения слизистой, стадии и сейчас лечится биокорректором за 30 минут). При этом новая технология прямо не конкурирует с пастеровской, а органично ее дополняет.

Появляются совершенно ошеломляющие перспективы борьбы с трудноизлечимыми сегодня вирусами – такими, как атипичная пневмония, ВИЧ инфекция.

Но вакцинация – далеко не единственное приложение новой технологии.

Можно добавить в зубную пасту биологически активный компонент – "электромагнитную копию" бактерий, вызывающих кариес.

Можно консервировать без химических консервантов.

Возможно изготовление продуктов питания с новыми лечебными свойствами.

Но все таки самое главное, что при помощи разработанного метода можно лечить различные инфекционные заболевания, во многих случаях без помощи медикаментов.

Прибор прекрасно работает не только на людях, но и на животных и на растениях.

Гигантские рынки, гигантские возможности! Но нужно все проверить, подобрать компоненты, изготовить оборудование...

Эта прорывная, "закрывающая" российская технология вызывает огромный интерес во многих странах мира. Исследовательские группы и крупные корпорации из США, Канады, Израиля, Тайваня, Китая предлагают сотрудничество, с ними ведутся переговоры. Совместные антивирусные и антионкологические исследования с университетами Италии (регион Calabria, руководитель исследовательской группы проф.G.Chidicimo) и Франции (г. Montpellier, проф.P.Robishong) уже начались. Проводится легализация аппарата на рынке США и Канады в соответствии с процедурой FDA.

Панацея ли разработанный прибор?

Нет, разумеется, это не панацея, – отвечают на наш вопрос об универсальности биокорретора разработчики. У этого метода лечения есть много ограничений.

Если заболевание локальное: к примеру, боль в суставе, позвоночнике, травма, не требующая хирургического вмешательства, гематома, локальный ожог – вылечит. Причем процесс излечения проявляется не только клинически, но и контролируется с помощью очень наглядного и убедительного метода – инфракрасной термографии.

А вот если у вас, например, гипертония, то "таблетка" – не поможет. Метод также не поможет и при целом ряде других системных заболеваний, так что у метод отнюдь не конкурирует с "классической медициной", а органично ее дополняет.

О разработчиках и производителях

Несколько лет назад томский учёный-физик Александр Кожемякин вместе с нижегородским врачом и ученым, занимающимся разработкой биомедицинских систем, Юрием Ткаченко образовали компанию "СЕМ-Технолоджи", которая около полутора лет назад на основе полупроводников с управляемой энергетической структурой разработала биокорректор "СЕМ-Tech". Это очень небольшой прибор с излучателем – "таблеткой". Биокорректор "СЕМ-Tech" после проведения клинических испытаний был одобрен Минздравом РФ, сертифицирован и изначально продавался только врачам. Но в связи с высокой эффективностью и простотой методики при использовании в домашних условиях компания в 2004 г. перепозиционировала свое изделие в качестве прибора для домашней аптечки. Сейчас прибор выпускается на двух производственных площадках "СЕМ-Технолоджи" в Нижнем Новгороде и Томске. В настоящее время разработчики и производители прибора сумели заинтересовать своим изделием крупную московскую дистрибьюторскую компанию. "Туда очень тяжело войти, потому что товар должен обладать свойствами абсолютной эффективности, невысокой цены, конкурентным внешним видом, высокой надежностью. – пояснил нам Юрий Ткаченко. – Поэтому переговоры с москвичами были очень длинными и трудными. Но зато уже сейчас мы вышли на большие объемы производства и сделали наш прибор широко распространённым бытовым медицинским изделием – неотъемлемой частью домашней аптечки.