

Презентация учебной практики в ТГУ

Студента первого
курса группы О14А80
Дучко А.Н.

Томский Государственный Университет

- **Основан :**
Постановлением Государственного Совета Российской Империи 16(28) мая 1878г.
- **Юридический адрес:**
Российская Федерация, 634050, г. Томск, пр. Ленина, 36.
- **Факс:**
(3822) 52-95-85
- **E-mail:**
rector@tsu.ru

Задачи ТГУ

- служение интересам России
- совершенствование педагогического процесса
- достойное представление высшей школы России
- обеспечение потребностей науки
- осуществление координирующей роли в системе высшей школы
- участие в развитии реального сектора экономики на основе инновационной деятельности

Механико-математический факультет

- **Основан :**
В июле 1917 г. было принято постановление Временного правительства об образовании в составе Томского университета физико-математического факультета. В 1948 году физико-математический факультет разделился на два: физический и механико-математический
- **Юридический адрес:**
пр. Ленина 36, Второй учебный корпус ТГУ аудитория 417
- **Факс:** (3822) 52-97-40
- **Телефон:** (3822) 52-97-40
- **E-mail:**
dean@math.tsu.ru

Кафедра вычислительной математики и компьютерного моделирования

Создана в 1957 г., зав. кафедрой - проф. А.В. Старченко.

Сотрудники кафедры руководят подготовкой студентов и аспирантов в следующих областях математики: вычислительная математика, компьютерная математика, параллельные компьютерные технологии, математические методы защиты информации.

Структура ТГУ



```
graph TD; A[Структура ТГУ] --- B[Ректорат]; B --- C[Учебно-научные структурные подразделения]; B --- D[Общеуниверситетские службы и подразделения];
```

The diagram illustrates the organizational structure of TGU. At the top is the title 'Структура ТГУ'. Below it is a thick dark blue horizontal bar. Underneath this bar, the 'Ректорат' (Rectory) is shown in a light blue rounded rectangle. Two vertical lines descend from the 'Ректорат' box to two separate light blue rounded rectangles below: 'Учебно-научные структурные подразделения' (Academic and scientific structural divisions) on the left and 'Общеуниверситетские службы и подразделения' (University-wide services and divisions) on the right.

Ректорат

Учебно-научные
структурные
подразделения

Общеуниверситетские
службы и
подразделения

Структура ректората



Структура учебно-научных подразделений

УЧЕБНО-
НАУЧНЫЕ
СТРУКТУРНЫЕ
ПОДРАЗДЕЛЕНИЯ

Факультеты и
учебные
институты

Межфакультетск
ие
подразделения

Филиалы

Научно-
исследовательск
ие
структурные
подразделения

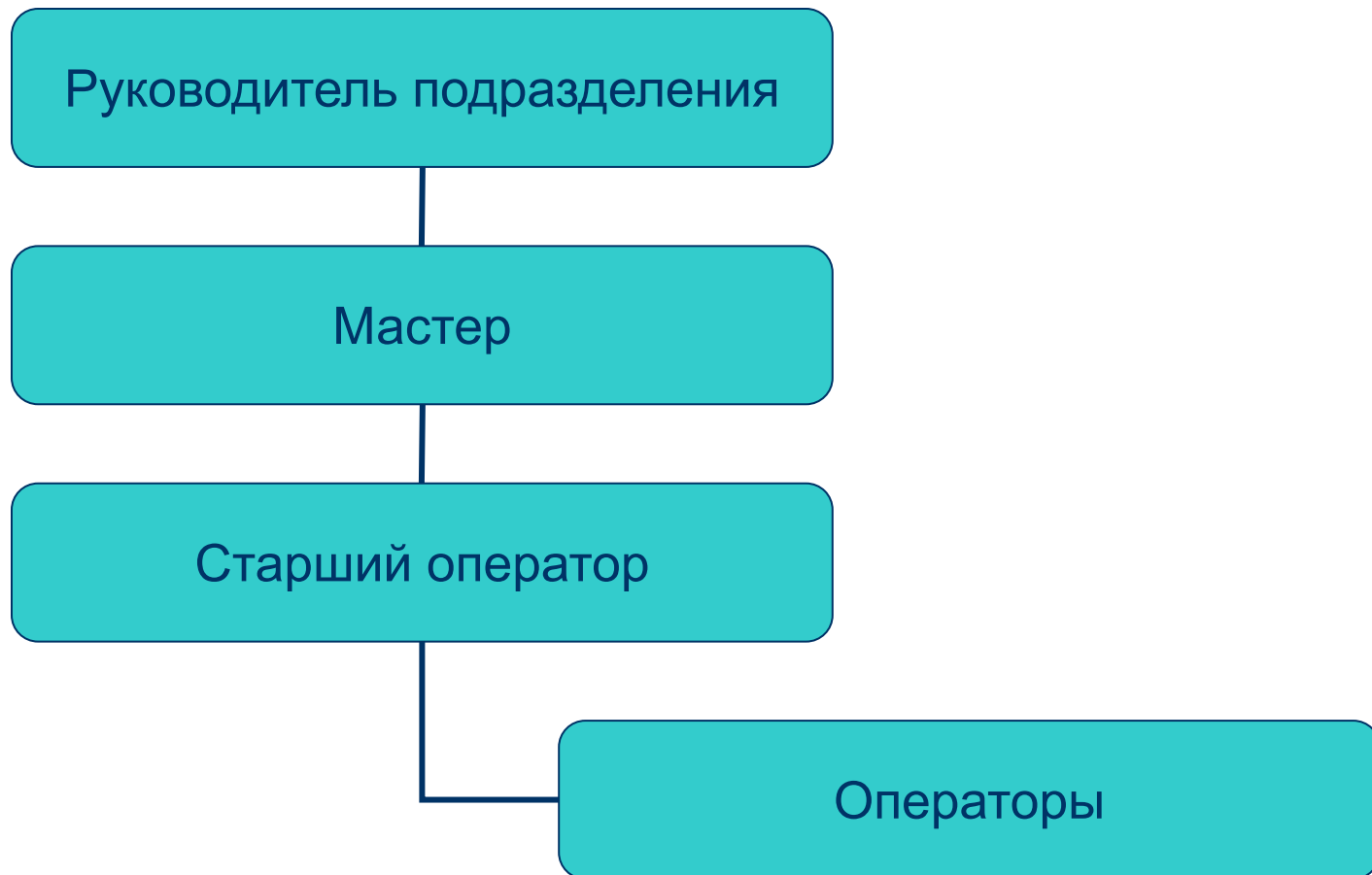
Структура Механико-математического факультета



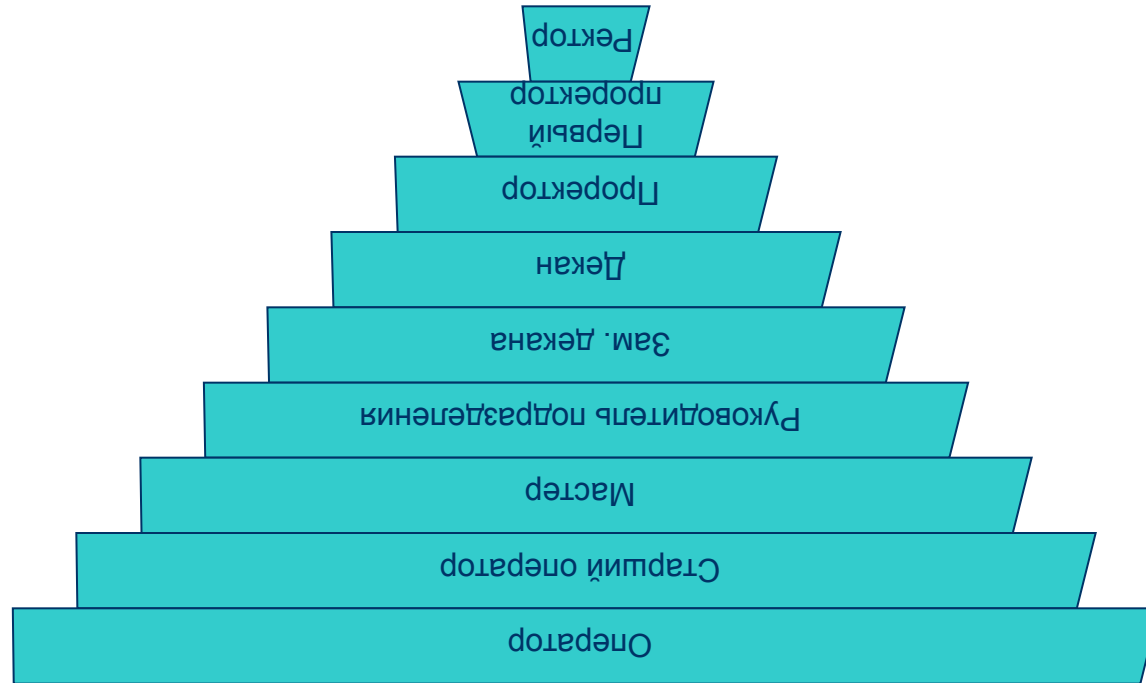
Деканат

Кафедры

Структура КВМиКМ



Карьерная лестница



Деятельность кафедры

Основная задача кафедры – обучение квалифицированных кадров в области высокопроизводительных вычислений и распределение успешных студентов в ведущие предприятия России и мира.

Должностные обязанности оператора

- системное администрирование
- устранение неполадок компьютеров, интерактивных досок и другого оборудования
- контроль дисциплины студентов и сотрудников, работающих в дисплейных классах.

Основные характеристики кафедры


- Численность: 10 научных сотрудников и 10 чел. обслуживающего персонала
- Вид деятельности: образовательная

Эффективность КВМиКМ

- Кафедра установила прочные связи с Датским метеорологическим институтом. Национальным центром охраны окружающей среды Японии, в которых проходят стажировки аспиранты кафедры.
- Кафедра идет в ногу со временем, постоянно меняясь, но одно остается неизменным – качество образования. Эффект – уверенное первое место по популярности среди студентов ММФ и распределение студентов в крупные русские и зарубежные компании.

Заключение

Кафедра вычислительной математики и компьютерного моделирования – успешный выбор успешных людей!



**Спасибо
за
внимание!**