

Мое село- Байгулово.

Автор- Матанова Анастасия,
ученица 8 класса
МБОУ « Байгуловская СОШ»



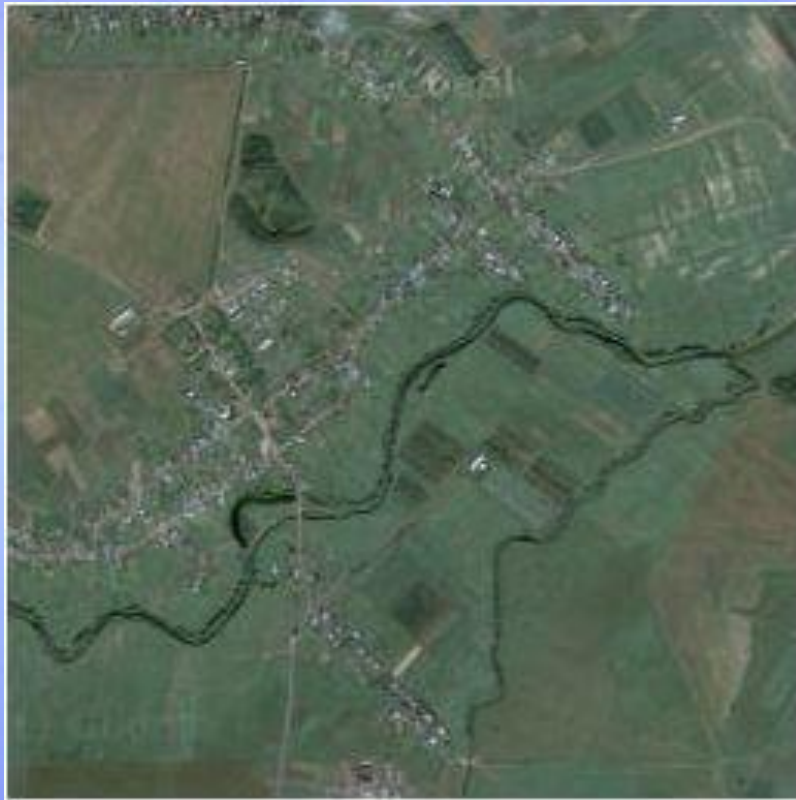
Село Байгулово



- Основано в период распада Казанского ханства в конце XV века .
- Ныне входит в состав Козловского района ЧР.
- Численность населения – 1050 человек.



Карта села



- Село находится вдоль левого берега реки Аниш протяженностью более 3 км.
- Территория разделена на три основные части: Тугай, Мокрой, Васнар.



Название

- На русском языке – Байгулово, на чувашском-Куснар (двойное название , как и у большинства деревень и сел).

1 .Чувашское название Куснар в переводе с марийского означает «кусо»- кавакал, « ангер» – юханшыв («утиная река»)

2 . Русское название - от имени первого татарского наместника на селе: Гул(имя) и бай (пуян - богатый)- Байгулово.



Истоки



- Место рождения села – центральный родник
- « Сэт» . Носит такое название потому , что первое хозяйство было образовано около родника человеком по имени Сэт. Сэт означает- добрый , благородный, смиренный.



Достопримечательности села



- Богоявленская церковь (открыта накануне праздника Богоявления)- 1761 год.
- Каменное здание было возведено в 1902 году.



Школа



Образована в 1861г.(было всего 7 учеников).

Первоначально было деревянное здание, каменный пристрой - с 1974 г.



Дом Архипова П.С.



- Архипов П.С. – предприниматель и купец, один из раскулаченных в годы коллективизации.

Здесь расположены – сельский совет, фельдшерский пункт, почта.



Дом Марфы Дмитриевны Трубиной



- М.Д.Трубина -чувашская детская писательница, заслуженная учительница РСФСР и Чувашской республики. Автор более 30 книг.

Стелла Ольге Ырзем



Ольга –Шестипалова
Иванова (Ырзем)-
Народная актриса
Чувашии.



Памятник павшим в годы ВОВ



Парк Победы



- Памятник павшим в годы ВОВ был поставлен в 1982 году.
- Через 10 лет были посажены первые деревья в Парке Победы.



Ахтивар



- Сельский лес, радующий сельчан круглый год.
- На празднике « День села » в лесу.



Екатеринская дорога

Дорога от Санкт-Петербурга и Москвы на западе и до гг. Охотск, Кяхта и Чита на востоке.

Строительство началось во второй четв. XVIII в. (с указа 1733) и завершено во второй пол. XIX в. 1 июня 1783 года вышел указ Екатерины II о трактовом сообщении Санкт-Петербурга с Вяткой.



**Спасибо за
внимание!**

