
Обновление
программного комплекса
«Школьный офис»
Версия 4.0.6

Семинар для ответственных за ПК «Школьный офис»

24 августа 2011 года

Модуль «Администрирование»

Добавлено:

ветка прав на функцию
«Перевод
сотрудников» и
«Экспорт в ШКЗ»

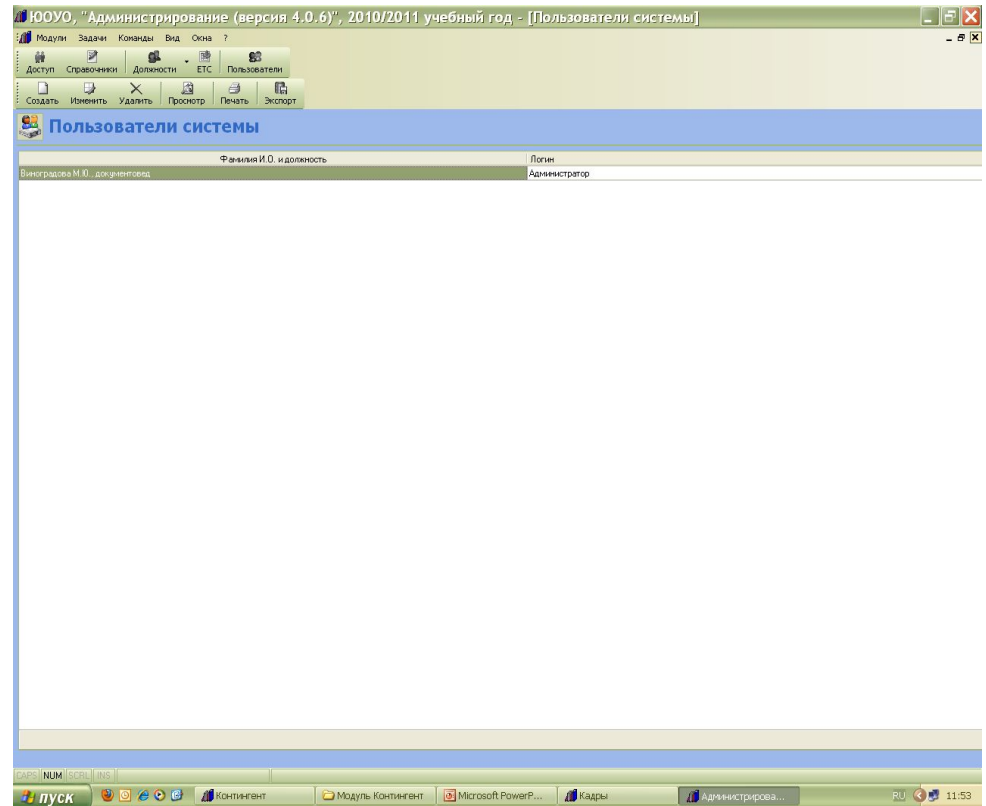
автоматическое
резервное
копирование

Изменено:

В соответствии с требованием
152-ФЗ «О персональных
данных» введены
требования к ИС ПДн

Модуль «Администрирование»

Поле «Имя пользователя» переименовано в «Фамилия И.О. и должность» для обеспечения соответствия требованиям к ИСПДн в части персональных данных, а именно – все пользователи в системе должны быть идентифицированы с сотрудниками организации.



Модуль «Администрирование»

Резервное копирование:

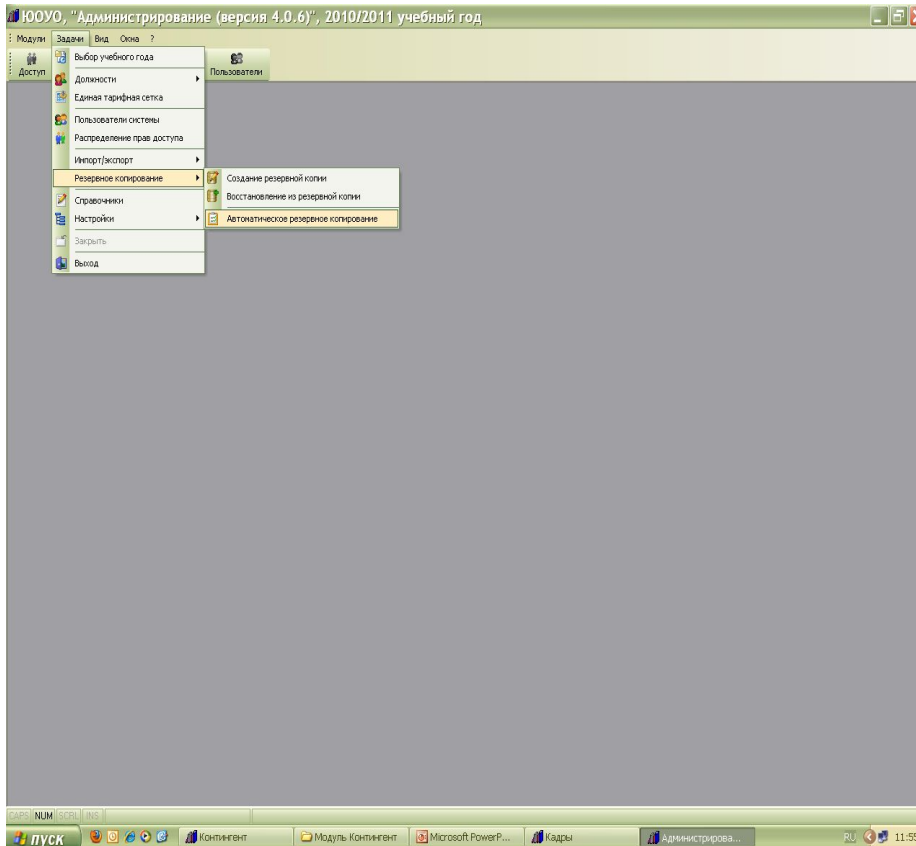
Добавлена функция

**«Автоматическое
резервное копирование»**

по расписанию, которое
составляет

администратор

(пользователь) системы
самостоятельно



Модуль «Администрирование» (Резервное копирование)

□ Составляем расписание

Укажите дни и время, в которое должно осуществляться автоматическое резервное копирование данных

Тип	День	Время	Место хранения
День недели	ВТ	12:15	D:\Базы ШОУ

□ Журнал хранения резервных копий

Результаты автоматического резервного копирования данных

Успех/Отказ	Дата	Время	Место хранения\Название файла	Причина отказа
✓	05.07.2011	12:15	D:\Базы ШОУ\ЮУ\журнал_№494_5_7_2011_12_15_0.bak	
✓	23.08.2011	12:15	D:\Базы ШОУ\ЮУ\журнал_№494_23_8_2011_12_15_0.bak	

Модуль «КОНТИНГЕНТ»

- Изменения
 - Возврат к старому
 - Новшества
-

Модуль «КОНТИНГЕНТ»

Отчет о выбывших учащихся:

добавлен столбец «из какого
класса выбыл»

Microsoft Excel - Прил41

Приложение 4 к Положению об учете детей

В Управу района «_____» в Южный окружное управление образования Департамента образования города Москвы

Сведения о детях, прекративших обучение в "Государственное бюджетное образовательное учреждение города Москвы средняя общеобразовательная школа №___ в июне 2010/2011 учебного года

№п/п	Фамилия, имя, отчество ребенка	Дата рождения	Адрес места жительства/ пребывания	Постояно/ временно	С какого времени и в каком классе обучался	Из какого класса выбыл	Дата выбыл	Причина выбыл	Описание внесенной сведений	Особые отметки (где продолжает обучение, поступил на работу, др.)
1	2	3	4	5	6	7	8	9	10	11
-	-	-	-	-	-	-	-	-	-	-

Руководитель Организации _____ (Ф.И.О.)
М.П. _____ (подпись)

* Составляется образовательным учреждением и направляется в Управу района в соответствии с п. 2.10. Положения, и в окружной орган управления образованием – соответствии с п. 3.4.5.

Готово

пуск | Контингент | Модуль Контингент | Microsoft Excel - ... | 9:17

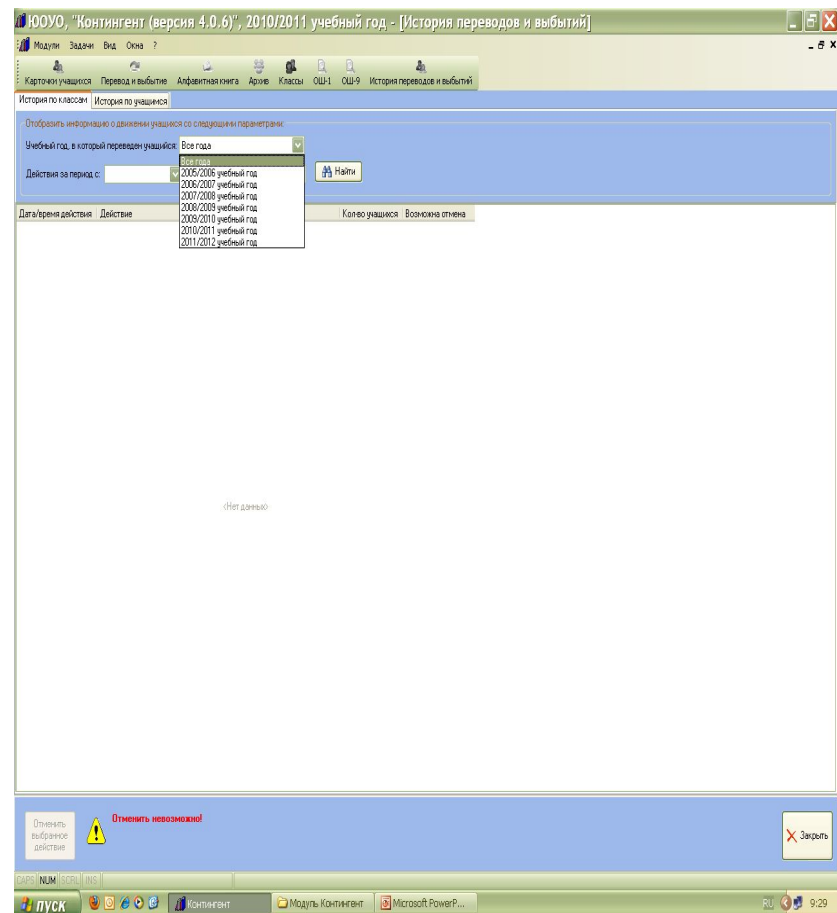
Модуль «КОНТИНГЕНТ»

История движения учащихся:

В фильтр поиска учащегося по учебному году добавлено значение «Все года».

Поиск учащегося стал более удобным и быстрым:

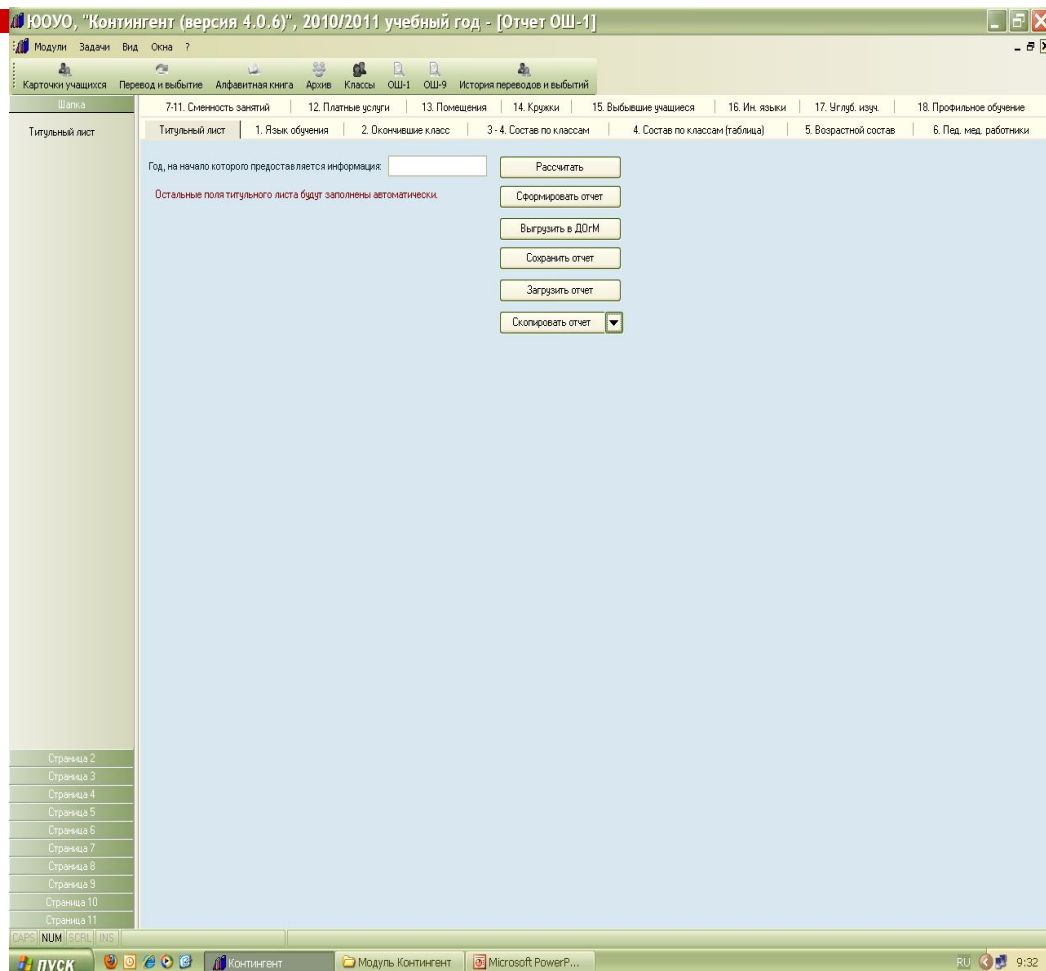
1. История переводов и выбытий
2. Учебный год, в который переведен учащийся
3. Все года



Модуль «КОНТИНГЕНТ»

ОШ-1

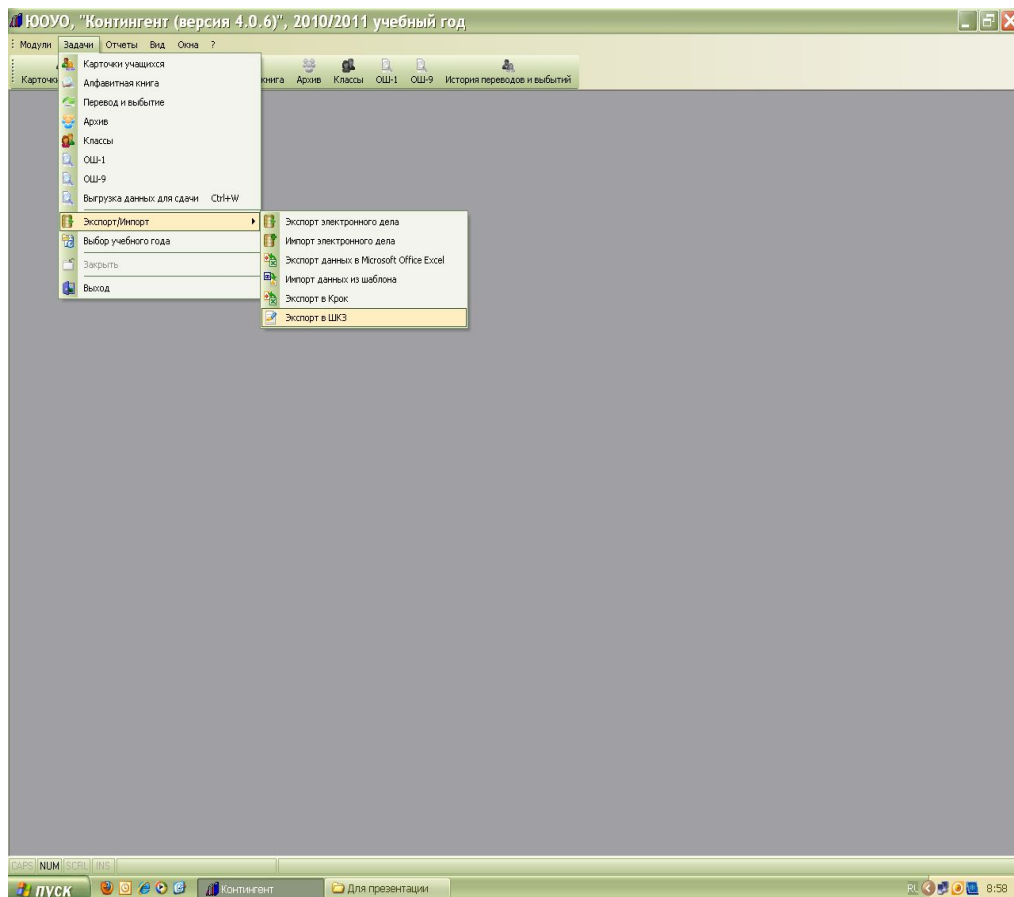
Возвращены кнопки для
сохранения отчета и
повторного
использования



Модуль «Контингент» (Школьный кабинет здоровья - ШКЗ)

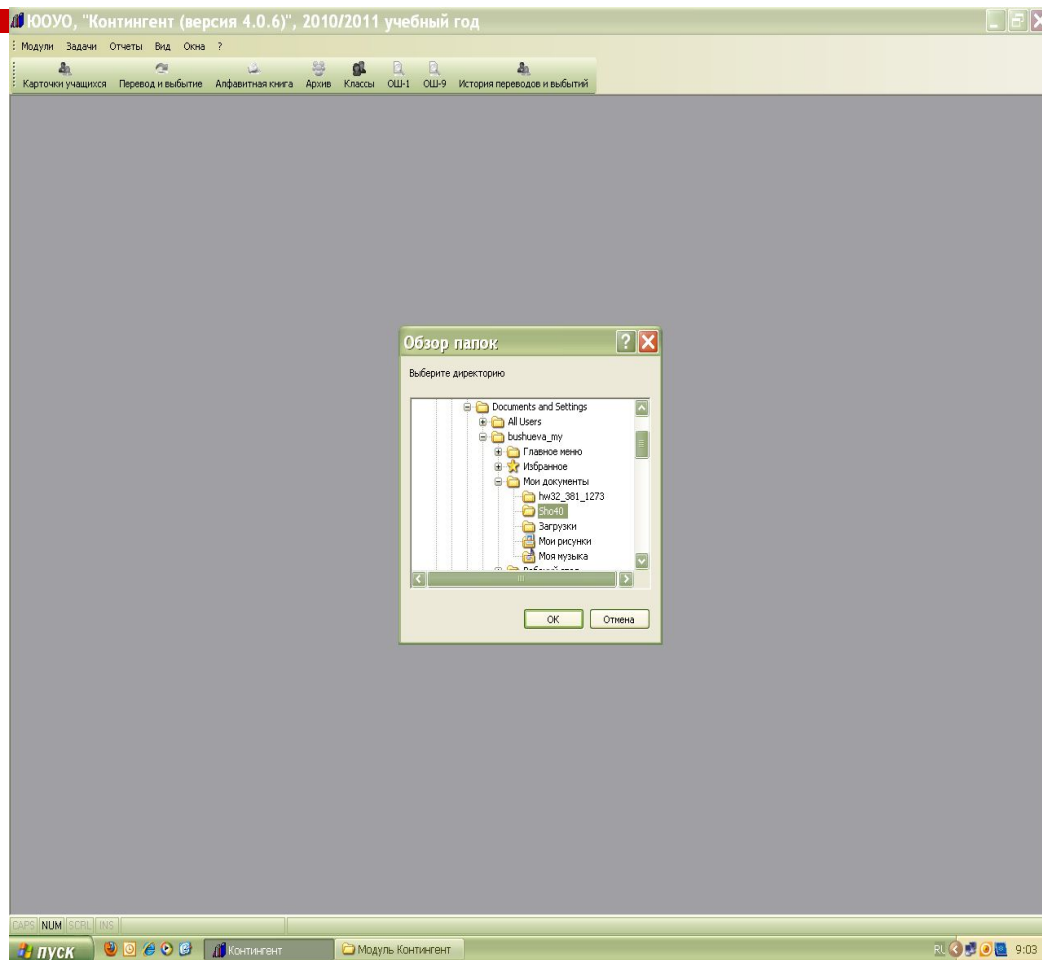
Выгрузка данных для
использования в
разрабатываемом
программном
комплексе ШКЗ:

1. Задачи
2. Экспорт/Импорт
3. Экспорт в ШКЗ



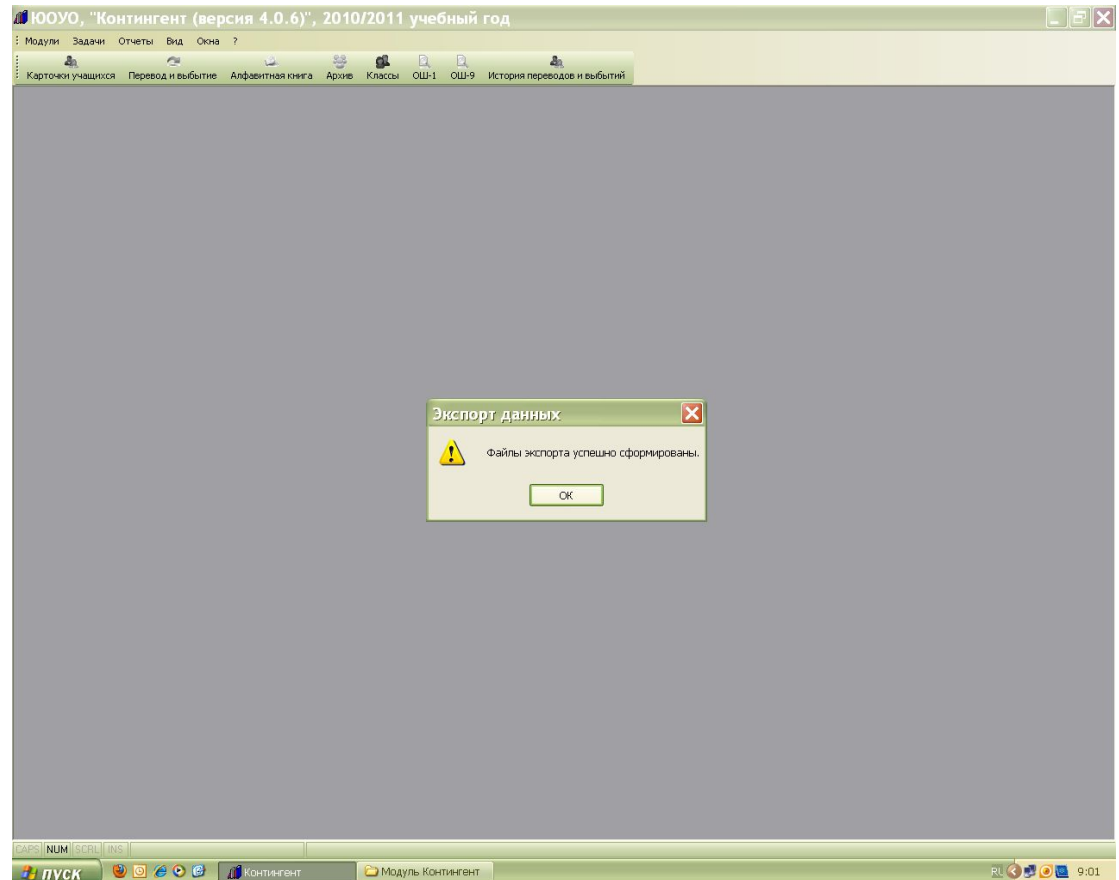
Модуль «Контингент» (Школьный кабинет здоровья - ШКЗ)

Обзор и выбор папки



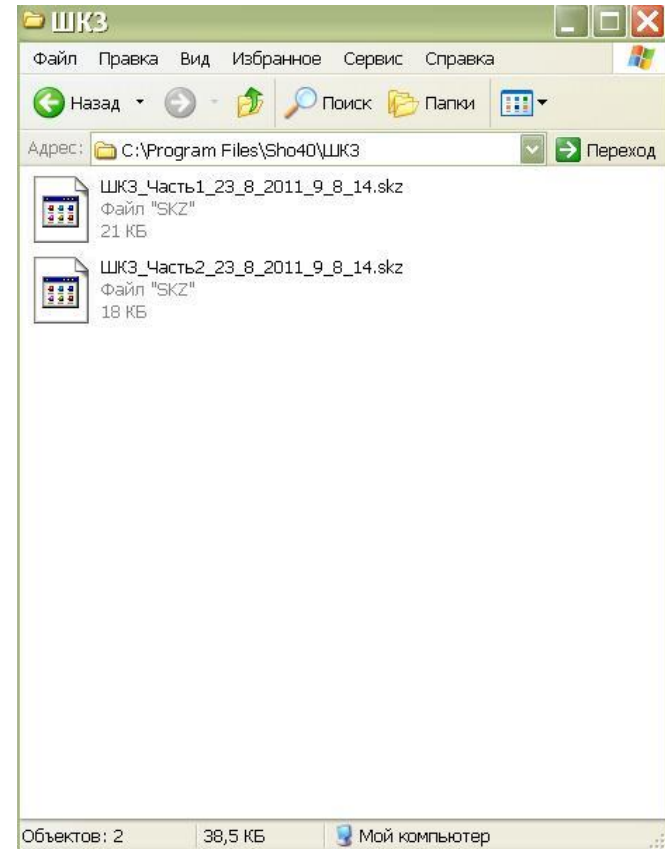
Модуль «Контингент» (Школьный кабинет здоровья - ШКЗ)

Формирование отчетов



Модуль «Контингент» (Школьный кабинет здоровья - ШКЗ)

Формат отчетов
для программного
комплекса
«Школьный
кабинет здоровья»



Модуль «Кадры»

1. Все отчеты реализованы в формате OpenOffice
 2. Добавлен отчет «График прохождения аттестации»
 3. В истории движения сотрудника теперь отображаются все записи перевода с должности на должность
-

Модуль «Нормативные документы»

Новый модуль с базой данных нормативных документов

