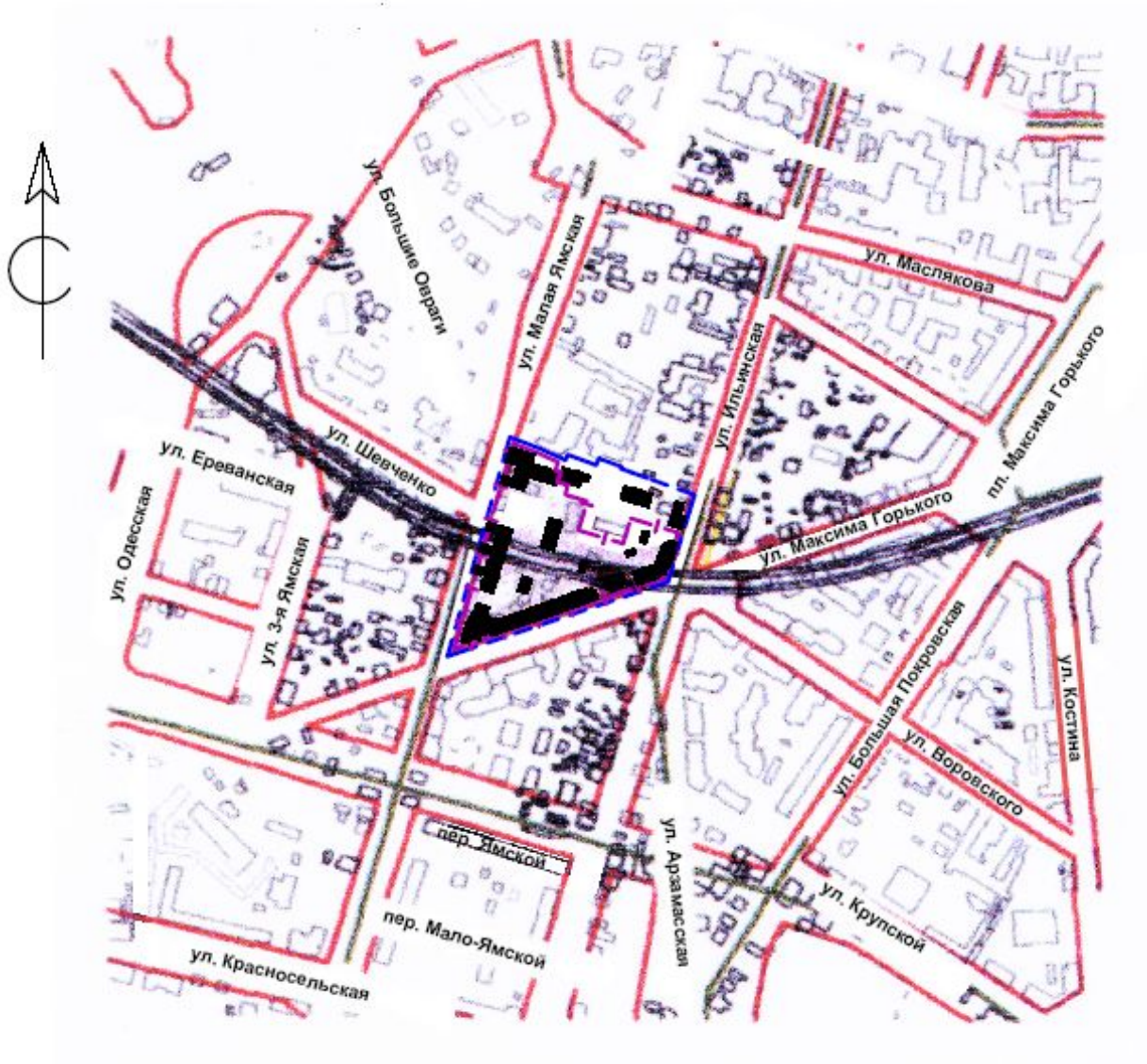


**4.2. Проект планировки и межевания территории
в границах улиц Малая Ямская, Максима Горького, Ильинская
в Нижегородском районе города Нижнего Новгорода**

Заказчик – ООО «ВеССт»

Схема положения проектируемой территории в структуре города Нижнего Новгорода



Опорный план



Экспликация зданий и сооружений

№ п/п	Наименование улицы	№ дома	Тип здания	Материал стен	Этажность	Примечание
1	Малая Яковля	20	Жил.	Проч.	2	Окраска фасада
2	Малая Яковля	22	Жил.	Дере.	2	Окраска фасада
3	Малая Яковля	24	Жил.	Дере.	1	4 этаж, окрашен
4	Малая Яковля	24А	Жил.	Дере.	2	Окраска фасада
5	Малая Яковля	26	Жил.	Дере.	1	Сторожевое здание
6	Малая Яковля	28	Жил.	Дере.	1	Окраска фасада
7	Малая Яковля	28А	Жил.	Камн.	2	1 этаж, окрашен
8	Малая Яковля	30	Жил.	Дере.	1	1 этаж, окрашен
9	Малая Яковля	32	Жил.	Дере.	2	1 этаж, окрашен
10	Малая Яковля	34	Жил.	Дере.	2	1 этаж, окрашен
11	Малая Яковля	36	Жил.	Дере.	1	Окраска фасада
12	Малая Яковля	36А	Жил.	Дере.	1	1 этаж, окрашен
13	Малая Яковля/ Малая Горького	40/30	Жил.	Дере.	2	1 этаж, окрашен
14	Масляни Горького	45	Жил.	Дере.	1	Окраска фасада
15	Масляни Горького	45	Жил.	Дере.	2	1 этаж, окрашен
16	Масляни Горького	45	Жил.	Дере.	2	2 этаж, окрашен
17	Масляни Горького	45	Жил.	Дере.	2	2 этаж, окрашен
18	Масляни Горького	45	Жил.	Камн.	2	2 этаж, окрашен
19	Масляни Горького	45	Жил.	Дере.	1	Окраска фасада
20	Масляни Горького	47	Жил.	Дере.	2	Окраска фасада
21	Масляни Горького	49	Жил.	Дере.	1	1 этаж, окрашен
22	Масляни Горького	53	Жил.	Дере.	2	Окраска фасада
23	Масляни Горького	53Б	Жил.	Дере.	1	Окраска фасада
24	Николаевки (здание Д)	117	Жил.	Дере.	1	Окраска фасада
25	Николаевки	121	Жил.	Дере.	1	7 этаж, окрашен
26	Николаевки	123А	Жил.	Камн.	2	6 этаж, окрашен
27	Николаевки	123Б	Жил.	Дере.	4	Сторожевое здание
28	Николаевки	117	Жил.	Камн.	4	Сторожевое здание
29	Масляни Горького	51	Жил.	Камн.	1	Окраска фасада

Условные обозначения

- Существующие сохраняемые капитальные здания
- Районные объекты историко-градостроительной среды, подлежащие сносу
- Нерайонные объекты историко-градостроительной среды, подлежащие сносу
- Районные объекты историко-градостроительной среды, сохраняемые
- Нерайонные объекты историко-градостроительной среды, сохраняемые
- Существующие здания и сооружения подлежащие сносу
- Границы территории проекта планировки и зонирования территории
- Строительная линия метрополитана в рамках реализации инвестиционного проекта "Программа Амурской области метрополитена в городе Нижнем Новгороде от ст. Москва до ст. Горьковский с выходом пересечением через р. Сух" (реализация инвестиционного проекта по Нижегородской области от 27.12.2007 №1972-45-1759)
- Границы санитарно-защитной зоны:
1 - жилой САО "Низовфарм" (R=50 м, СанПиН 2.2.3/2.1.1.1200-03 (в редакции постановления Главного государственного санитарного врача РФ от 25.09.2007 №674, раздел 1.1.10);
2 - МП ГЗД Нижегородского района (R=300 м, заключение ЦГСЭН г. Н. Новгород от 25.08.2000 № 149)
- Границы зоны санитарной охраны источников водоснабжения (III класс)
- Номер очереди строительства
- Существующие земельные участки, выделенные по координатам, выданным "Земельной кадастровой палатой"

1. Граница территории проекта планировки и зонирования территории выноса по чертёжу ДАН МУ "Центр" №5966 от 2010 г.
2. Чертёж выноса по географическому плану, выданного ООО "Нижгородстройинвест" г. Н. Новгород 10.2010 г.

305-18-00-01					
Проект планировки и зонирования территории в границах улиц Малая Яковля, Масляни Горького, Николаевки в Нижегородском районе города Нижнего Новгорода					
№ п/п	Вид	Дата	Исполн.	Лист	Листов
1	СД	2010	А.И.Сидоров	1	1
2	ДП	2010	А.И.Сидоров	1	1
3	РД	2010	А.И.Сидоров	1	1
Створый план М 1:500					
ООО ИПБ "АРХИТЕКТОВИКА" г. Н. Новгород					

Генеральный план



«Расположение зданий и сооружений»

№ п/п	Наименование	Количество		Площадь, м²		Примечание
		зданий	зданий	общая	индивидуальная	
1	10-этажный 10-этажный жилой дом с подземным паркингом, подземным гаражом, подземным хранилищем	2	120	8300	3430	Проектируемый, 2-й очередь строительства
2	5-этажный 5-этажный жилой дом с подземным паркингом, подземным хранилищем	1	36	2376	981	Проектируемый, 2-й очередь строительства
3	5-этажный 5-этажный жилой дом с подземным паркингом, подземным хранилищем	1	36	2376	981	Проектируемый, 2-й очередь строительства
4	5-этажный 5-этажный жилой дом с подземным паркингом, подземным хранилищем	2	72	4752	1962	Проектируемый, 2-й очередь строительства
5	5-этажный 5-этажный жилой дом с подземным паркингом, подземным хранилищем	1	36	2376	981	Проектируемый, 2-й очередь строительства
6	5-этажный 5-этажный жилой дом с подземным паркингом, подземным хранилищем	1	36	2376	981	Проектируемый, 2-й очередь строительства
7	Детский сад на 80 мест	1				Проектируемый, 2-й очередь строительства
8	5-этажный жилой дом	1	36	2376	981	Проектируемый, 2-й очередь строительства
9	5-этажный жилой дом с подземным паркингом, подземным хранилищем	1	36	2376	981	Проектируемый, 2-й очередь строительства
10	Подземный гараж с трансформаторной подстанцией					Проектируемый, 2-й очередь строительства
11	Трансформаторная подстанция					Проектируемый, 2-й очередь строительства
12	Водо-канализационный узел					Проектируемый, 2-й очередь строительства
13	Водо-канализационный узел					Проектируемый, 2-й очередь строительства
14	Водо-канализационный узел					Проектируемый, 2-й очередь строительства
15	Водо-канализационный узел					Проектируемый, 2-й очередь строительства
16	Водо-канализационный узел					Проектируемый, 2-й очередь строительства
17	5-этажный жилой дом					Существующий
18	5-этажный жилой дом					Существующий

Условные обозначения

- Существующие ограниченные капитальные здания
- Проектируемые здания и сооружения
- Парковки
- Участок озеленения на 80 мест
- Здания и сооружения подлежащие сносу
- Проектируемые проезды
- Существующие проезды
- Площадка для проезда тяжелых машин
- Граница разработки проекта планировки и исполнения территории
- Граница очертаний строительства
- Контуры шумозащитной экранной стены
- Шумозащитные экраны для спортивной площадки
- Габариты парковки автомобилей

1. Граница разработки проекта планировки и исполнения территории указана по чертежу ДАИ МУ "Центр" №5925 от 16.09.2018 г.
 2. Чертеж выполнен на топографическом плане, выданном ООО "Инженерно-проектная" с.п.о. от 11.09.2018 г.

		20-04-01	
Имя: Александр и Мария Сергеевна с улицы Сады Матвиенко, Частная территория, расположенная в границах района города Ижевска (Ижевск)			
И.О.Ф.:	Имя:	Фамилия:	Отчество:
С.И.П.:	Имя:	Фамилия:	Отчество:
С.И.П.:	Имя:	Фамилия:	Отчество:
С.И.П.:	Имя:	Фамилия:	Отчество:
Общая площадь М 1:381		ООО ИИИ "ИРБИТ-ЭКОНОМ" с.п.о. Ижевск	

Основной чертеж с выделением пусковых комплексов



Очередность сноса существующих зданий и сооружений по пусковым комплексам

 1 Очередь строительства	 4 Очередь строительства	 7 Очередь строительства
 2 Очередь строительства	 5 Очередь строительства	 8 Очередь строительства
 3 Очередь строительства	 6 Очередь строительства	

Экспликация зданий и сооружений

№ п/п	Наименование	Количество помещений	Площадь, м²		Примечание	
			общая	чистая		
1	3-х этажный 3-х секционный жилой дом с инженерно-техническими помещениями	3	223	1706	1829	Проектный 2-х этажный жилой дом
2	3-х этажный 3-х секционный жилой дом с инженерно-техническими помещениями	3	24	1176	1200	Проектный 2-х этажный жилой дом с 4-х этажным гаражом
3	5-этажный 3-х секционный жилой дом с инженерно-техническими помещениями	3	38	2178	2216	Проектный 3-х этажный жилой дом с 4-х этажным гаражом
4	4-х этажный 3-х секционный жилой дом с инженерно-техническими помещениями	3	32	2022	2054	Проектный 3-х этажный жилой дом с 4-х этажным гаражом
5	3-х этажный 3-х секционный жилой дом с инженерно-техническими помещениями	3	18	1064	1082	Проектный 3-х этажный жилой дом
6	3-х этажный 3-х секционный жилой дом с инженерно-техническими помещениями	3	34	1758	1792	Проектный 3-х этажный жилой дом с 4-х этажным гаражом
7	Жилой дом № 10	1				Проектный 3-х этажный жилой дом с 4-х этажным гаражом
8	3-х этажный жилой дом с инженерно-техническими помещениями	1	28	1968		Проектный 3-х этажный жилой дом с 4-х этажным гаражом
9	3-х этажный жилой дом с инженерно-техническими помещениями	1	17	1062	1080	Проектный 3-х этажный жилой дом с 4-х этажным гаражом
10	Реконструируемый объект с трансформаторной подстанцией					Проектный 3-х этажный жилой дом с 4-х этажным гаражом
11	Трансформаторная подстанция					Проектный 3-х этажный жилой дом с 4-х этажным гаражом
12	Водо- и канализационный узел					Проектный 3-х этажный жилой дом с 4-х этажным гаражом
13	Водо- и канализационный узел					Проектный 3-х этажный жилой дом с 4-х этажным гаражом
14	Водо- и канализационный узел					Проектный 3-х этажный жилой дом с 4-х этажным гаражом
15	Водо- и канализационный узел					Проектный 3-х этажный жилой дом с 4-х этажным гаражом
16	Водо- и канализационный узел					Проектный 3-х этажный жилой дом с 4-х этажным гаражом
17	Водо- и канализационный узел					Проектный 3-х этажный жилой дом с 4-х этажным гаражом

Условные обозначения

- Существующие опорные капитальные здания
- (4) Проектируемые здания и сооружения
- Здания и сооружения подлежащие сносу
- Граница разработки проекта застройки и земляного строительства
- Граница старой застройки
- Контур застроенной территории
- 1 Номер старой застройки
- 1 Очередь строительства
- 2 Очередь строительства
- 3 Очередь строительства
- 4 Очередь строительства
- 5 Очередь строительства
- 6 Очередь строительства
- 7 Очередь строительства
- 8 Очередь строительства

1. Граница разработки проекта застройки и земляного строительства по заказу ДАЛ "МД" "Инж" №0523 от 10.09.18 г.
 2. Чертеж выполнен на топографическом плане, масштабом ООО "Национальная геоинформация" г.п. Восточная 15.2003 г.

		ИД: 10-03-10	
		Итого: 11	
№ п/п	Имя	Фамилия	Подпись
1	Иванов	Иван	
2	Петров	Петр	
3	Сидоров	Сидор	
4	Смирнов	Смирнов	
5	Козлов	Козлов	
6	Лебедев	Лебедев	
7	Попов	Попов	
8	Соловьев	Соловьев	
9	Тихонов	Тихонов	
10	Яковлев	Яковлев	
11	Иванов	Иванов	
12	Петров	Петров	
13	Сидоров	Сидоров	
14	Смирнов	Смирнов	
15	Козлов	Козлов	
16	Лебедев	Лебедев	
17	Попов	Попов	
18	Соловьев	Соловьев	
19	Тихонов	Тихонов	
20	Яковлев	Яковлев	

План красных линий



Экспликация зданий и сооружений

№ п/п	Назначение	Единица измерения	Площадь, м²		Примечание	
			общая	эксплуатационная		
1	1-этажный 3-этажный жилой дом с подземным гаражом, административное здание	м	123	4700	3430	Проектный Д.А.ИВ.04.01.01
2	1-этажный 3-этажный жилой дом с подземным гаражом, административное здание	м	14	2176	441	Проектный Д.А.ИВ.04.01.01
3	1-этажный 3-этажный жилой дом с подземным гаражом, административное здание	м	16	2720	540	Проектный Д.А.ИВ.04.01.01
4	1-этажный 3-этажный жилой дом с подземным гаражом, административное здание	м	11	2011	390	Проектный Д.А.ИВ.04.01.01
5	1-этажный 3-этажный жилой дом с подземным гаражом, административное здание	м	18	2884	441	Проектный Д.А.ИВ.04.01.01
6	1-этажный 3-этажный жилой дом с подземным гаражом, административное здание	м	10	2100	390	Проектный Д.А.ИВ.04.01.01
7	1-этажный 3-этажный жилой дом с подземным гаражом, административное здание	м	11	2011	390	Проектный Д.А.ИВ.04.01.01
8	1-этажный 3-этажный жилой дом с подземным гаражом, административное здание	м	11	2011	390	Проектный Д.А.ИВ.04.01.01
9	1-этажный 3-этажный жилой дом с подземным гаражом, административное здание	м	11	2011	390	Проектный Д.А.ИВ.04.01.01
10	1-этажный 3-этажный жилой дом с подземным гаражом, административное здание	м	11	2011	390	Проектный Д.А.ИВ.04.01.01
11	1-этажный 3-этажный жилой дом с подземным гаражом, административное здание	м	11	2011	390	Проектный Д.А.ИВ.04.01.01
12	1-этажный 3-этажный жилой дом с подземным гаражом, административное здание	м	11	2011	390	Проектный Д.А.ИВ.04.01.01
13	1-этажный 3-этажный жилой дом с подземным гаражом, административное здание	м	11	2011	390	Проектный Д.А.ИВ.04.01.01
14	1-этажный 3-этажный жилой дом с подземным гаражом, административное здание	м	11	2011	390	Проектный Д.А.ИВ.04.01.01
15	1-этажный 3-этажный жилой дом с подземным гаражом, административное здание	м	11	2011	390	Проектный Д.А.ИВ.04.01.01
16	1-этажный 3-этажный жилой дом с подземным гаражом, административное здание	м	11	2011	390	Проектный Д.А.ИВ.04.01.01
17	1-этажный 3-этажный жилой дом с подземным гаражом, административное здание	м	11	2011	390	Проектный Д.А.ИВ.04.01.01

Ведомость координат красных линий

№ п/п	Координаты	
	X	Y
1	113,06	-88,20
2	114,19	-88,20
3	106,03	-88,77
4	102,03	-87,62
5	96,05	-88,18
6	93,07	-90,04
7	92,08	-90,65
8	93,04	-90,36
9	94,28	-90,18
10	93,27	-88,75
11	95,36	-87,87
12	98,31	-87,08
13	97,53	-87,89
14	100,36	-87,55
15	100,01	-87,28

Условные обозначения

- Существующие и планируемые здания и сооружения
- Проектируемые здания и сооружения
- Занесен в сооружения инженерной сети
- Граница разработки проекта планировки и межевания территории
- Граница городской территории
- Контур охранный автомобильный

1. Граница разработки проекта планировки и межевания территории занесена по чертежу Д.А.ИВ.04.01.01 №092 от 16.09.01 г.
 2. Чертеж выполнен на топографическом плане, выданном ООО "Навигатор-разработка" г. И. Паспорта 03.2015 г.

2015.09.01.01	
[Имя] [Фамилия] и [Имя] [Фамилия] (инженер) [Имя] [Фамилия]	
М.П. [Имя] [Фамилия]	
№ п/п	Имя
1	И
План красных линий М 1:500	
000-1001 "АРХИТЕКТУРА" г.И.И.И.	

Схема транспортного и пешеходного обслуживания территории



Экспликация зданий и сооружений

№ п/п	Наименование	Кол-во		Площадь, м ²	Примечание	
		зданий	помещений			
1	С/Т здания 2-этажный жилой дом с подземным гаражом	7	428	4290	2000	Проектируемый
2	С/Т здания 3-этажный жилой дом с подземным гаражом	3	76	2776	360	Проектируемый
3	С/Т здания 3-этажный жилой дом с подземным гаражом	1	36	126	120	Проектируемый
4	С/Т здания 3-этажный жилой дом с подземным гаражом	3	15	801	360	Проектируемый
5	С/Т здания 3-этажный жилой дом с подземным гаражом	3	15	1480	140	Проектируемый
6	С/Т здания 3-этажный жилой дом с подземным гаражом	3	30	2760	150	Проектируемый
7	Детский сад № 40	1				Проектируемый
8	Торговый центр	1	30	1000		Проектируемый
9	Складские помещения	1	12	600	100	Проектируемый
10	Складские помещения					Проектируемый
11	Складские помещения					Проектируемый
12	Складские помещения					Проектируемый
13	Складские помещения					Проектируемый
14	Складские помещения					Проектируемый
15	Складские помещения					Проектируемый
16	Складские помещения					Проектируемый
17	Складские помещения					Проектируемый
18	Складские помещения					Проектируемый

Условные обозначения

- Существующие старинные каменные здания
- Проектируемые здания и сооружения
- Проектируемые
- Здания и сооружения подлежащие сносу
- Проектируемые проезды
- Существующие проезды
- Площадки для проезда покрываемые матами
- Проектируемые дорожки асфальтобетона
- Основные пешеходные связи
- Граница разработки проекта планировки и зонирования территории
- Контуры осевой линии
- Основные тротуары, автобусы

1. Граница разработки проекта планировки и зонирования территории вынесена по плану ДЛП № 01/03/0000000/2019-06-01.
 2. Чертёж выполнен на топографическом плане, выданном ООО "Инженерно-проектная" г.п. Новгород 10.2019 г.

200 копий			
Итого: 200 копий			
№ п/п	Ф.И.О.	Подпись	Дата
1	Иванов	И.И.	10.10.2019
2	Петров	П.П.	10.10.2019
3	Сидоров	С.С.	10.10.2019
4	Смирнов	С.С.	10.10.2019
5	Соколов	С.С.	10.10.2019
6	Степанов	С.С.	10.10.2019
7	Тихонов	Т.Т.	10.10.2019
8	Трофимов	Т.Т.	10.10.2019
9	Федотов	Ф.Ф.	10.10.2019
10	Филиппов	Ф.Ф.	10.10.2019
11	Харин	Х.Х.	10.10.2019
12	Хохлов	Х.Х.	10.10.2019
13	Цыганков	Ц.Ц.	10.10.2019
14	Чайков	Ч.Ч.	10.10.2019
15	Чирков	Ч.Ч.	10.10.2019
16	Шабалин	Ш.Ш.	10.10.2019
17	Шарипов	Ш.Ш.	10.10.2019
18	Шенников	Ш.Ш.	10.10.2019
19	Ширшов	Ш.Ш.	10.10.2019
20	Шумов	Ш.Ш.	10.10.2019
21	Щеголов	Щ.Щ.	10.10.2019
22	Щербина	Щ.Щ.	10.10.2019
23	Щербина	Щ.Щ.	10.10.2019
24	Щербина	Щ.Щ.	10.10.2019
25	Щербина	Щ.Щ.	10.10.2019
26	Щербина	Щ.Щ.	10.10.2019
27	Щербина	Щ.Щ.	10.10.2019
28	Щербина	Щ.Щ.	10.10.2019
29	Щербина	Щ.Щ.	10.10.2019
30	Щербина	Щ.Щ.	10.10.2019

План межевания территории



Условные обозначения

- Обозначение земельных участков, связанных с проектной планировкой застройки
- Подземные сооружения
- Существующие капитальные здания
- Пространство связи и сооружения
- Земля и сооружения подготавливают основу
- Границы разработкой проекта планировки в отношении территории
- Границы формирования земельных участков
- Капсулы жилищной застройки
- Номер земельных участков по классификации назначения

Характеристики зданий и сооружений

№ п/п	Наименование	Количество единиц	Площадь, м²	Примечание
1	1-этажный 3-секционный жилой дом с чердаком-подпольем, техническими помещениями, гаражами	1	125 638	Проектируемый (заказчик)
2	1-этажный 3-секционный жилой дом с чердаком-подпольем, техническими помещениями, гаражами	1	16 219	Проектируемый (заказчик)
3	1-этажный 3-секционный жилой дом с чердаком-подпольем, техническими помещениями, гаражами	1	178 048	Проектируемый (заказчик)
4	1-этажный 3-секционный жилой дом с чердаком-подпольем, техническими помещениями, гаражами	1	12 282	Проектируемый (заказчик)
5	1-этажный 3-секционный жилой дом с чердаком-подпольем, техническими помещениями, гаражами	1	18 988	Проектируемый (заказчик)
6	1-этажный 3-секционный жилой дом с чердаком-подпольем, техническими помещениями, гаражами	1	18 296	Проектируемый (заказчик)
7	Домовый двор № 40 кв.	1	18 988	Проектируемый (заказчик)
8	1-этажный жилой дом	1	18 988	Проектируемый (заказчик)
9	1-этажный жилой дом с чердаком-подпольем, техническими помещениями, гаражами	1	15 688	Проектируемый (заказчик)
10	Трансформаторная подстанция			Проектируемый (заказчик)
11	Трансформаторная подстанция			Проектируемый (заказчик)
12	Водопроводная линия			Проектируемый (заказчик)
13	Водопроводная линия			Проектируемый (заказчик)
14	Водопроводная линия			Проектируемый (заказчик)
15	Водопроводная линия			Проектируемый (заказчик)
16	Водопроводная линия			Проектируемый (заказчик)
17	Водопроводная линия			Проектируемый (заказчик)
18	4-секционный жилой дом			Существующий
19	4-секционный жилой дом			Существующий

Характеристики земельных участков

№ п/п	Наименование	Условное обозначение	Площадь, м²	Результат планировки
1	Земельный участок для размещения объектов складского назначения (общественный сектор)		4670	2995
2	Земельный участок для размещения объектов складского назначения (общественный сектор) № 1		1840	2190
3	Земельный участок для размещения объектов складского назначения (общественный сектор) № 2		150	2140
4	Земельный участок для размещения объектов складского назначения (общественный сектор) № 3		2480	2640
5	Земельный участок для размещения объектов складского назначения (общественный сектор) № 4		550	2480
6	Земельный участок для размещения объектов складского назначения (общественный сектор) № 5		963	140
7	Земельный участок для размещения объектов складского назначения (общественный сектор) № 6		1138	140
8	Земельный участок для размещения объектов складского назначения (общественный сектор) № 7		1511	2524
9	Земельный участок для размещения объектов складского назначения (общественный сектор) № 8		1511	3878
10	Земельный участок для размещения объектов складского назначения (общественный сектор) № 9		2524	204
11	Земельный участок для размещения объектов складского назначения (общественный сектор) № 10		4804	1562

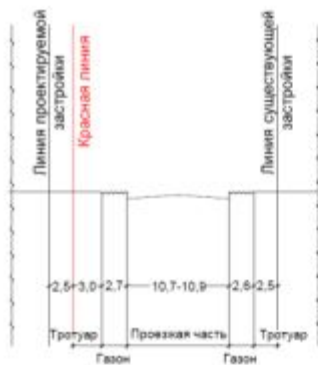
Существующие и формируемые земельные участки, образующиеся при межевании земельных участков и земель на межевании в рамках существующей и планируемой застройки территории, а также земель, образующиеся при межевании территории под межеванием земельных участков.

				2014-09-10		
				Итого		
№ п/п	№ участка	№ участка	№ участка	№ участка	№ участка	№ участка
С/С	А/С	В/С	Г/С	Д/С	Е/С	Ж/С
С/С	А/С	В/С	Г/С	Д/С	Е/С	Ж/С
С/С	А/С	В/С	Г/С	Д/С	Е/С	Ж/С
С/С	А/С	В/С	Г/С	Д/С	Е/С	Ж/С
С/С	А/С	В/С	Г/С	Д/С	Е/С	Ж/С

Поперечные профили улиц

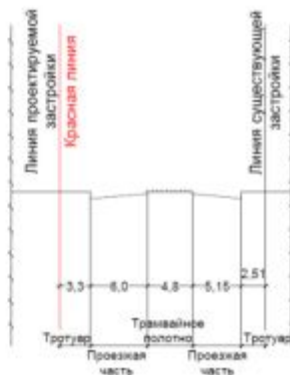
Сечение 1-1

Поперечный профиль ул. М.Горького



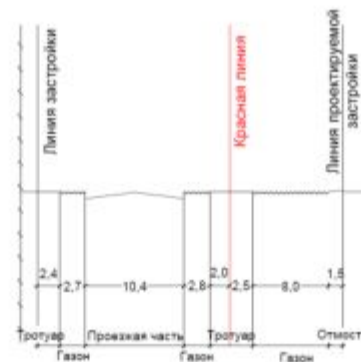
Сечение 2-2

Поперечный профиль ул. Ильинской

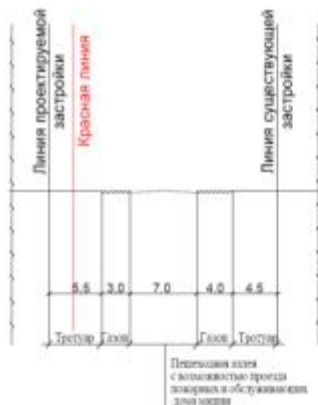


Сечение 3-3

Поперечный профиль ул. М.Ямская



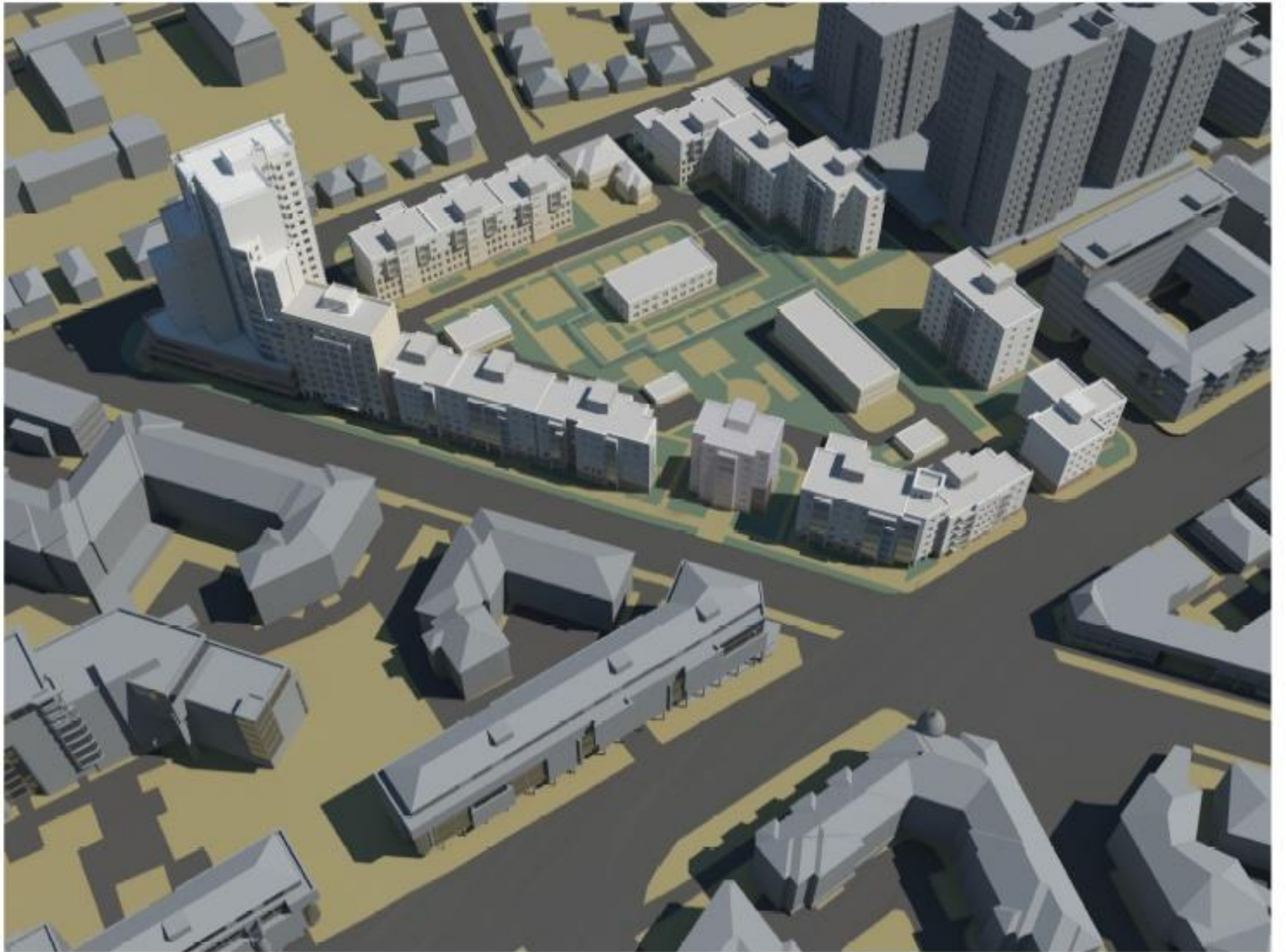
Поперечный профиль ул. М.Горького на перспективу на участке от ул.Ильинская до ул.М.Ямская.



Сечения смотри на схеме планировочной организации земельного участка лист 5

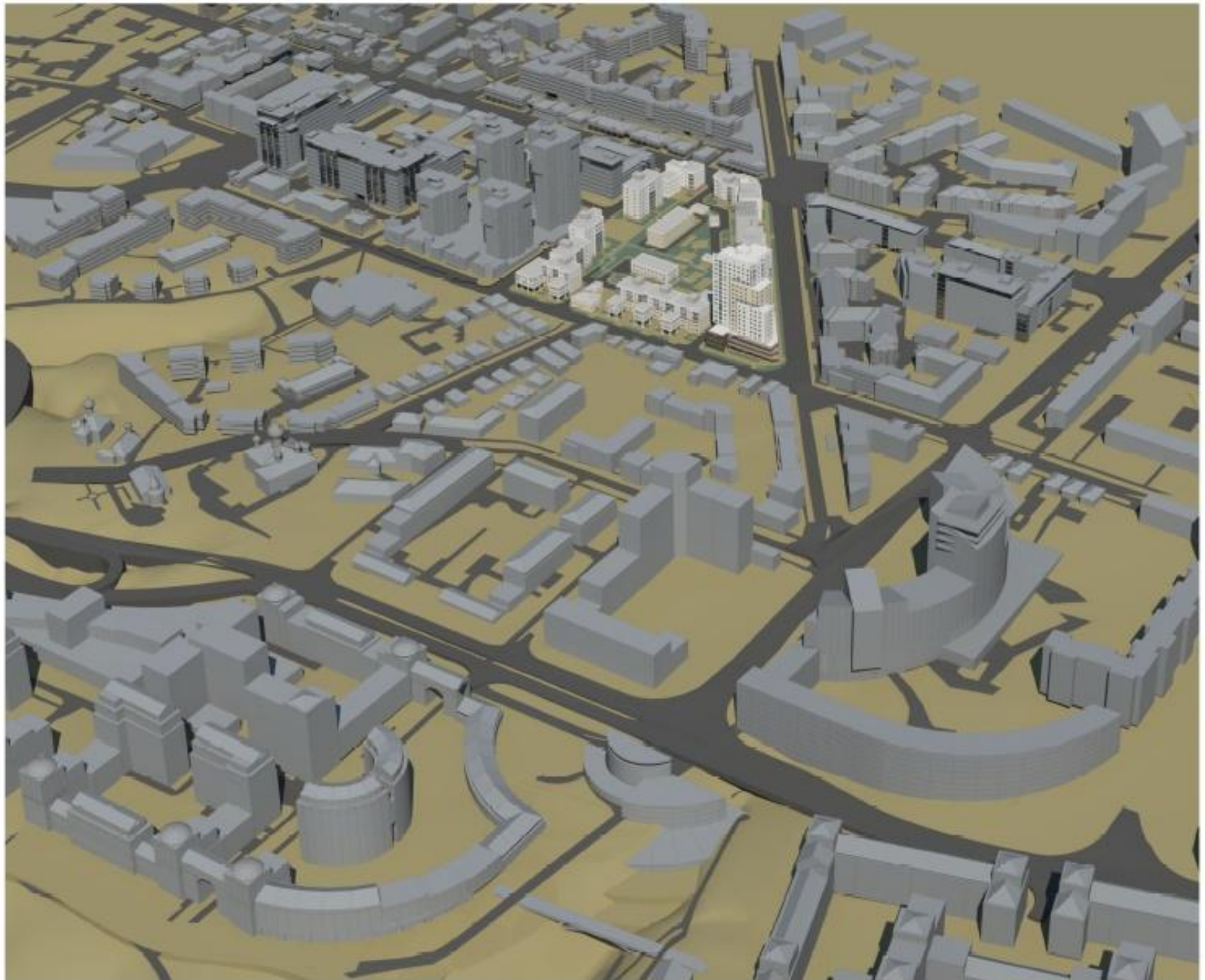
						205-10-00-ГП		
						Проект планировки и межевания территории в границах улиц Малая Ямская, Максима Горького, Ильинская в Нижегородском районе города Нижнего Новгорода		
						Заказчик: ООО "ВССС"		
Изм.	Кол. уч.	Лист	№ док.	Подпись	Дата	Стация	Лист	Листов
Г.А.М.		Худин				П	17	
Г.А.П.		Федоренко						
Рук.гр.		Троицкая						
						ООО ИП "АРХИТЕКТОНИКА" г. Нижний Новгород		
						Н.контроль Федоренко		
						Поперечные профили улиц М1:500		

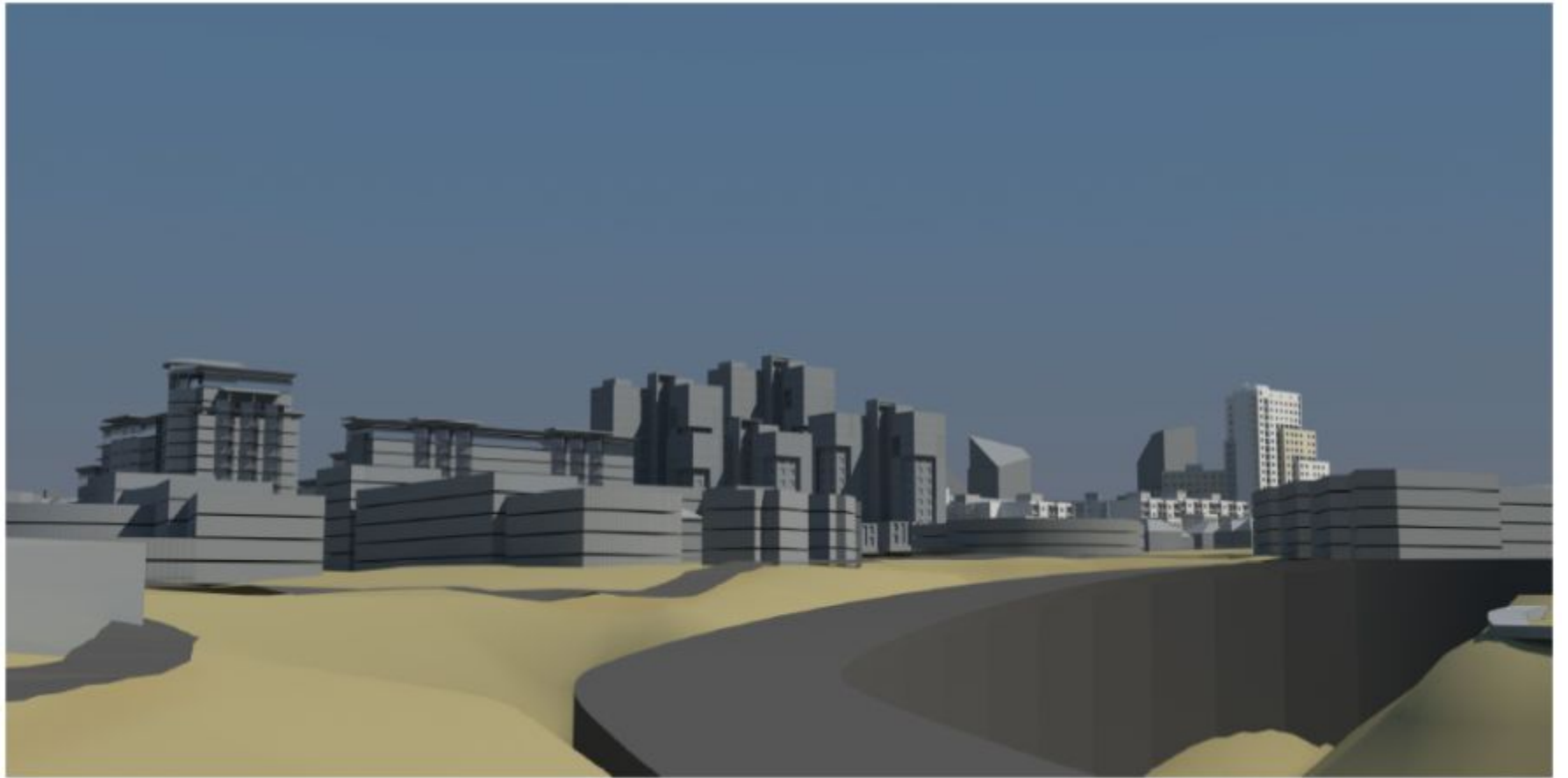


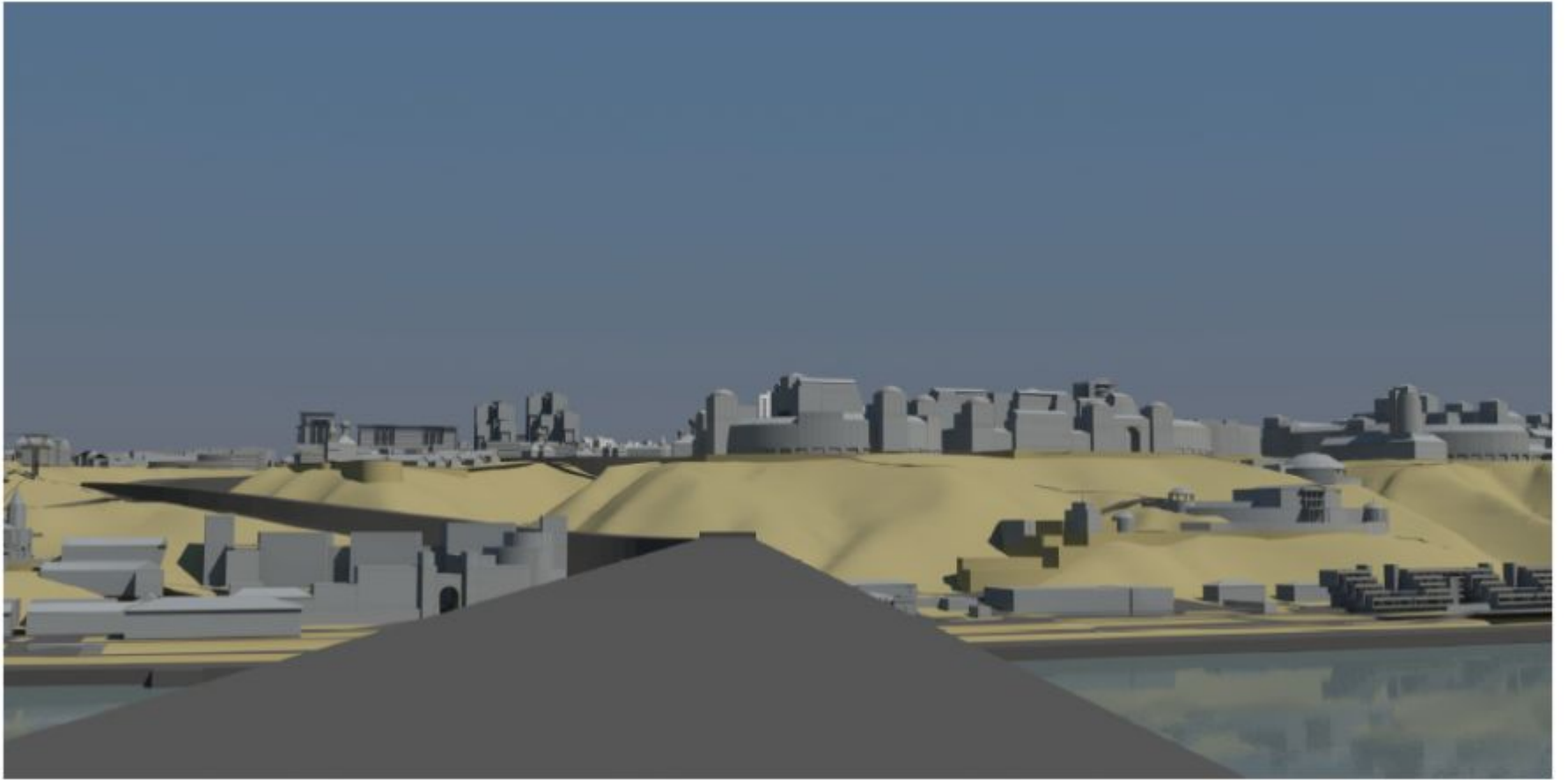












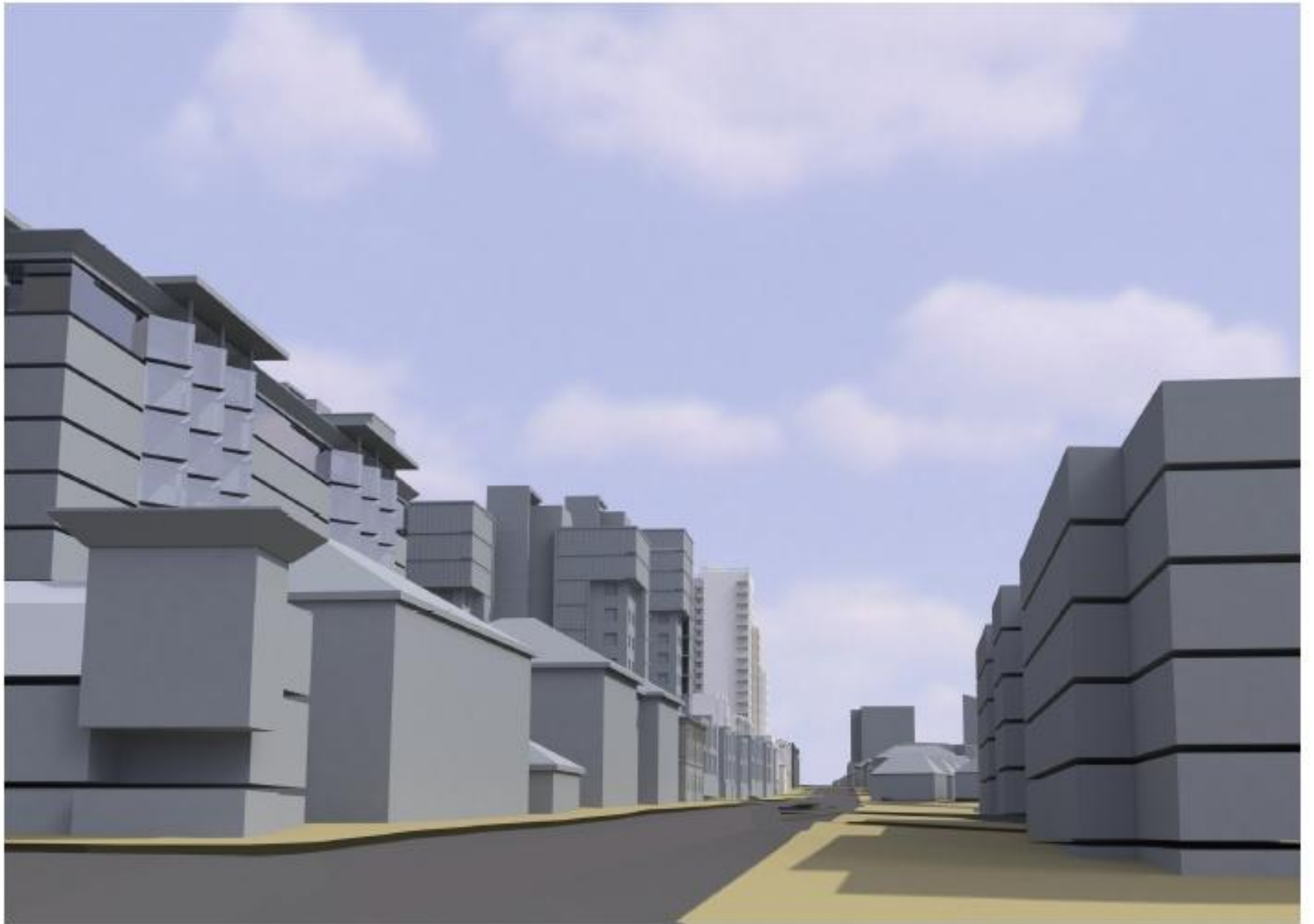


Схема планировочного решения верхнего уровня подземной двухуровневой автостоянки на 480 машино-мест

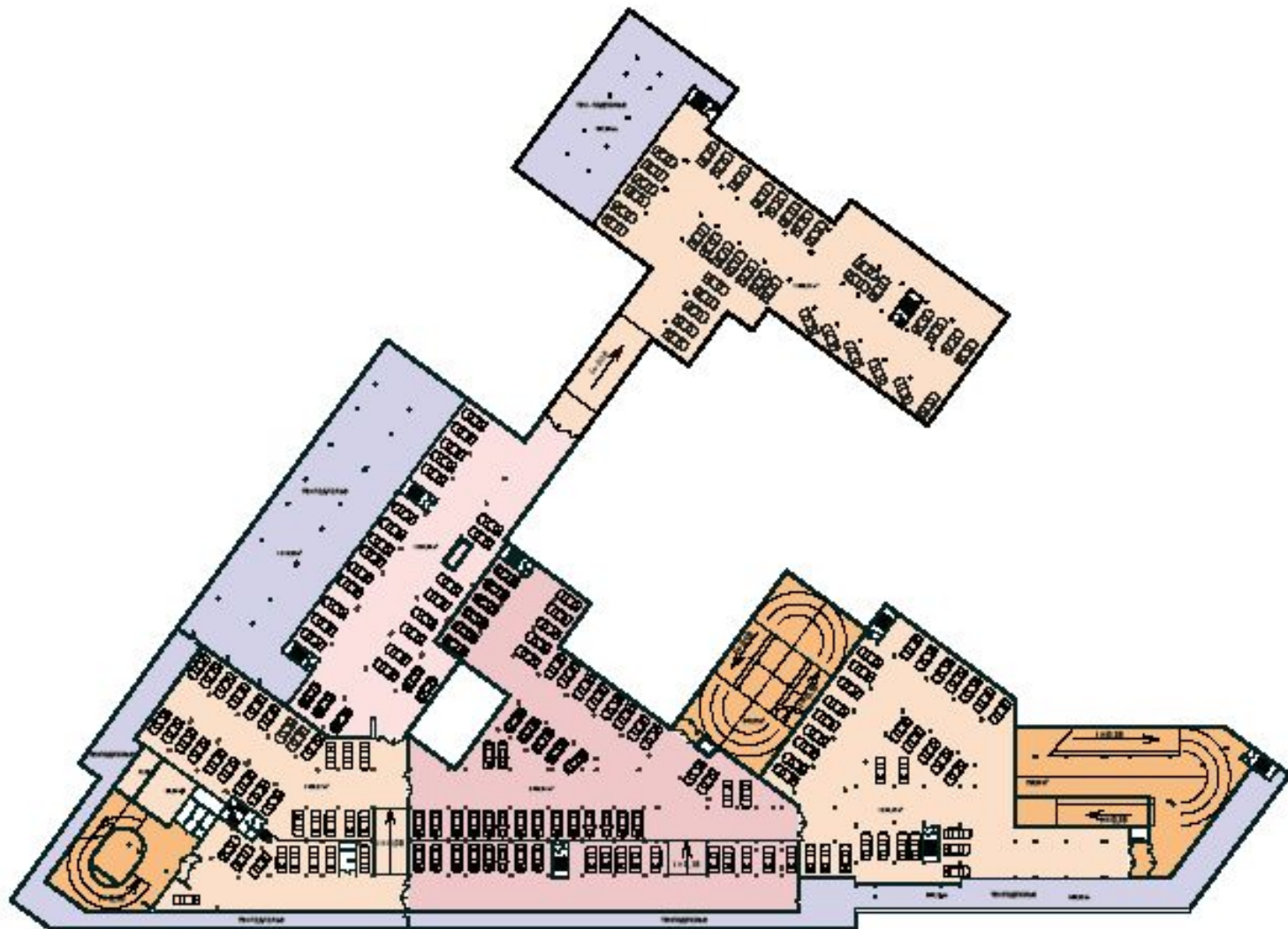
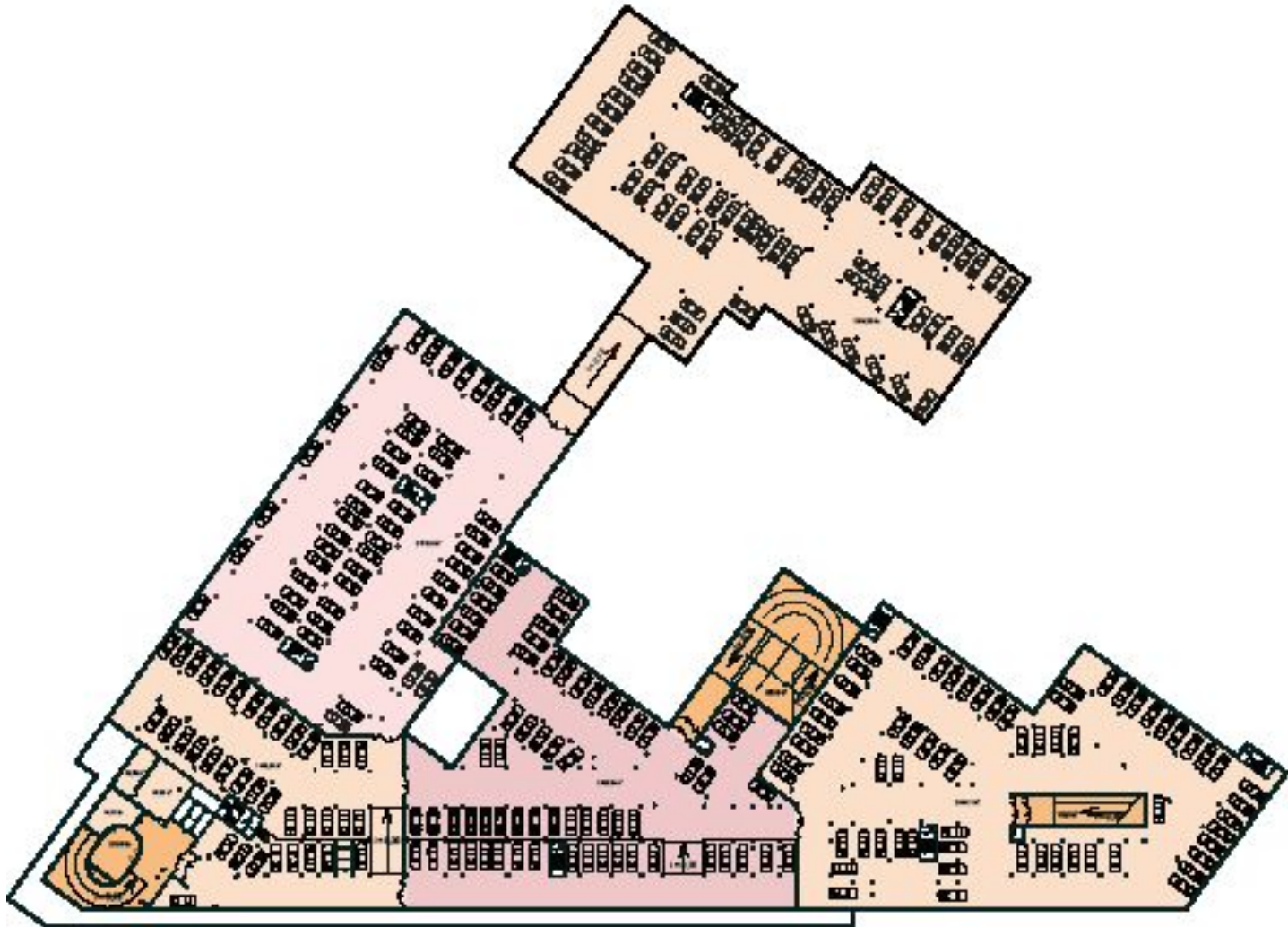


Схема планировочного решения нижнего уровня подземной двухуровневой автостоянки на 480 машино-мест



4.3. Проект планировки территории в границах улиц Агрономическая, Рыбинская в Советском районе города Нижнего Новгорода

Заказчик – Пестова М.Н., Золина Н.Н.

Схема расположения территории разработки проекта планировки в структуре г. Н. Новгорода

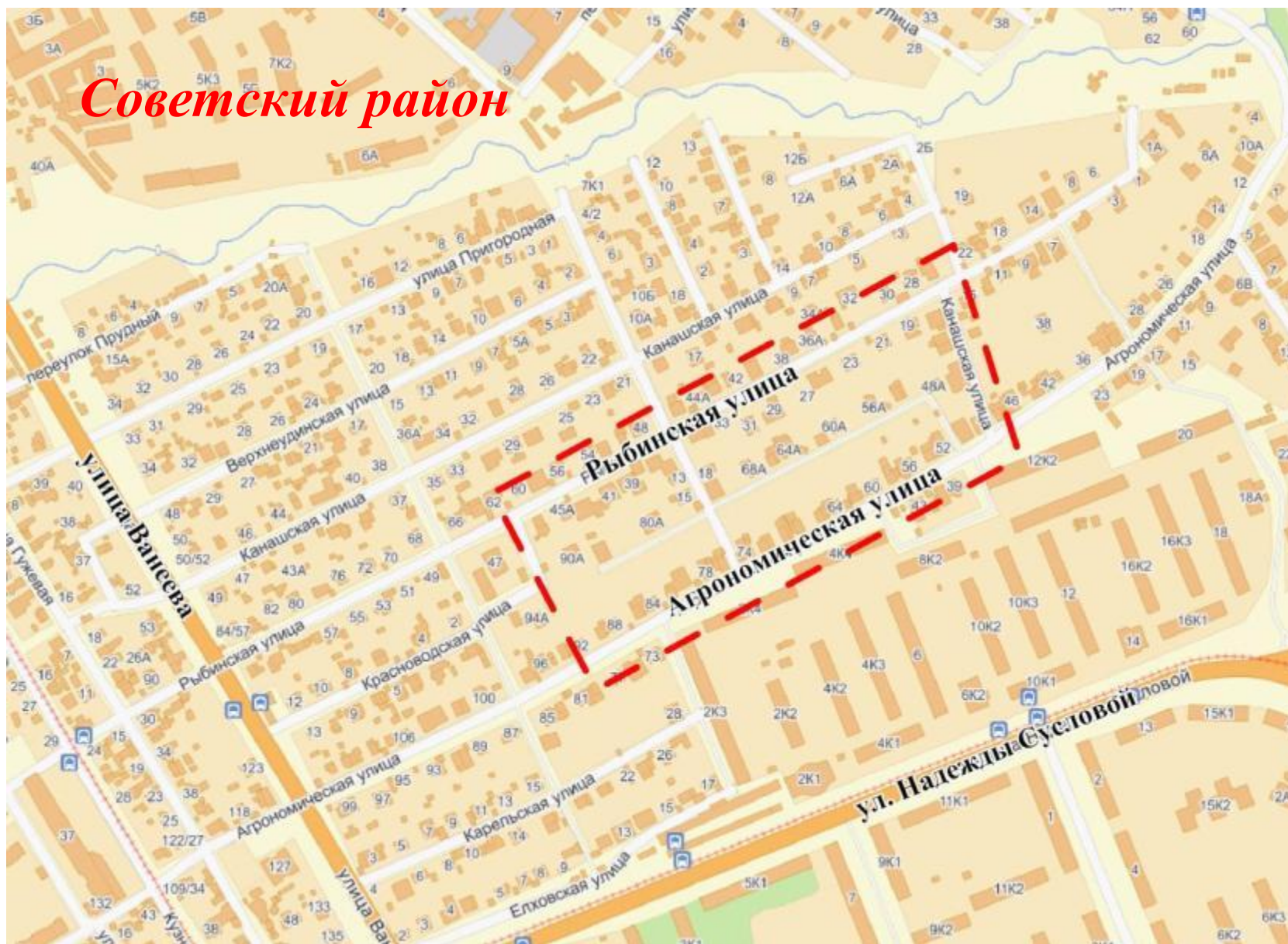


Схема функционального зонирования территории



УСЛОВНЫЕ ОБОЗНАЧЕНИЯ

— - граница разработки проекта планировки территории

Жи-3 – зона индивидуальной высокоплотной жилой застройки

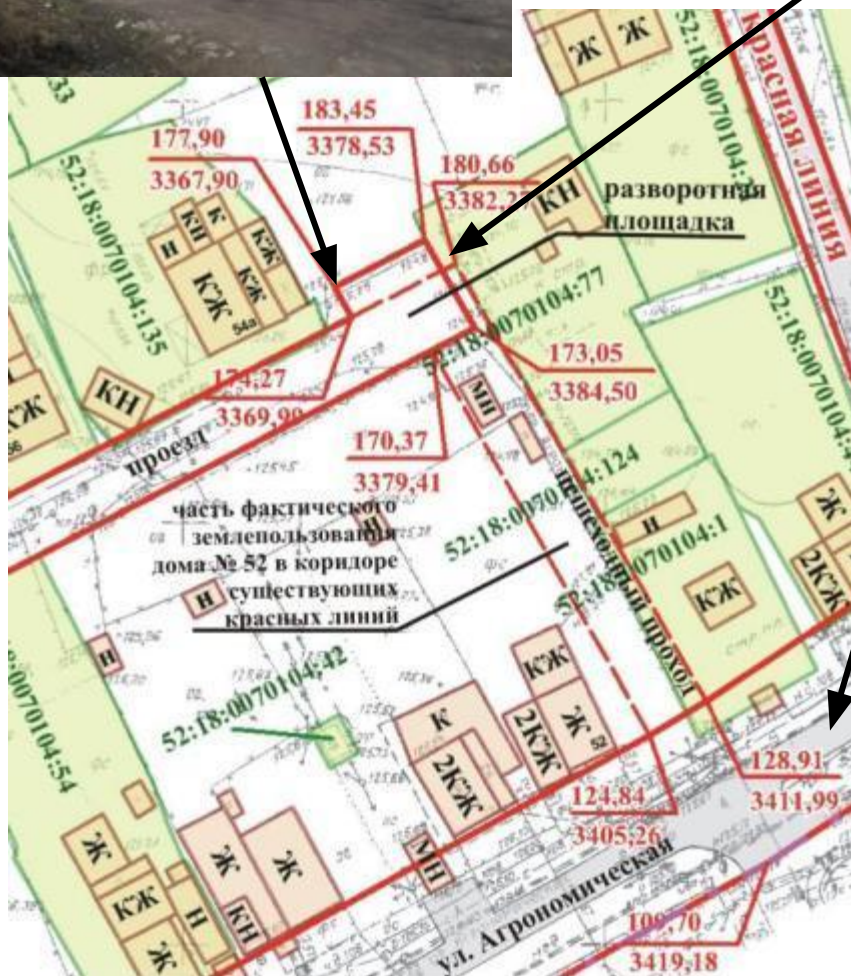
Схема существующего использования территории



План красных линий



Изменение красных линий в границах разработки проекта планировки

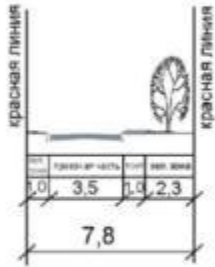


Условные обозначения

- граница разработки проекта
- ликвидируемые красные линии
- проектные красные линии
- земельные участки, зарегистрированные в ГКН филиала ФГБУ "ФКП Росреестра" по Нижегородской области
- объекты капитального строительства и иные строения
- дорожное покрытие

Схема организации транспортного обслуживания и пешеходного движения

Поперечный профиль № 1
(проектный)
М 1:200



Поперечный профиль № 2
(проектный)
М 1:200

