

# Черчение. Урок 28 ( второй год обучения, 9 класс).

1. Тема «Чтение сборочных чертежей. Практическая работа № 8»
2. Гордовая Надежда Семеновна, учитель черчения Выдринской средней общеобразовательной школы Кабанского района, республики Бурятия
3. Предмет: черчение.
4. Презентация Microsoft PowerPoint
5. Microsoft PowerPoint, Internet Explorer, собственные разработки, дидактический материал, учебник И.А. Ройтмана, Я.В.Владимирова, демонстрационные модели, таблицы.
6. На уроках черчения
7. Для учащихся 9 классов
8. Объем: 14 слайдов, 515 Кб.

# Экспресс-опрос

1. Что показывается на сборочных чертежах: изображение детали или сборочной единицы?

***Сборочная единица***

2. Для чего предназначены сборочные чертежи?

***Для сборки сборочной единицы из отдельных деталей***

3. Применяют ли разрезы и сечения при выполнении сборочных чертежей?

***Применяют***

4. Где на чертежах указывают названия деталей, входящих в изделие?

***В таблице - спецификации***

5. Нужно ли на сборочных чертежах наносить все размеры деталей, входящих в изделие?

***Нет. Только габаритные, присоединительные, установочные***

6. Что означают цифры, стоящие на полках линий-выносок?

***Номера деталей на чертеже***

7. Как штриховать на сборочных чертежах три соприкасающиеся детали?

***В разные стороны, с изменением расстояния между линиями штриховки***

8. Каким образом в разрезе показать узкие площади сечения, ширина которых на чертеже равна 2 мм и менее?

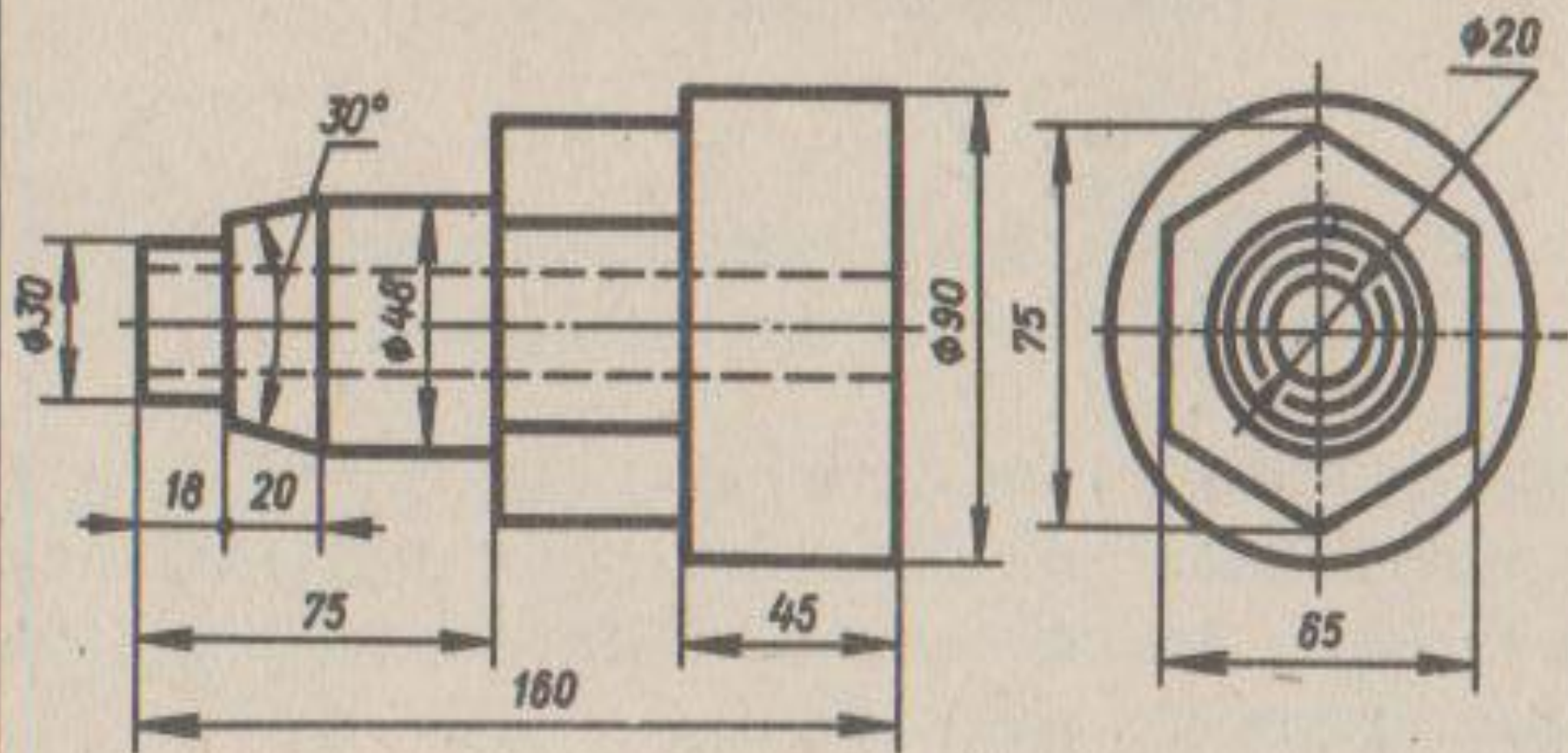
***Показывают зачерненными***

9. Вспомните, что значит «прочитать рабочий чертеж детали»?

***Представить ее объемную форму, размеры, расположение всех её элементов.***

Оценивание результатов :

( 9, 8 правильных ответов – «5»,  
6, 7 правильных ответов – «4»,  
4, 5 правильных ответов – «3» )



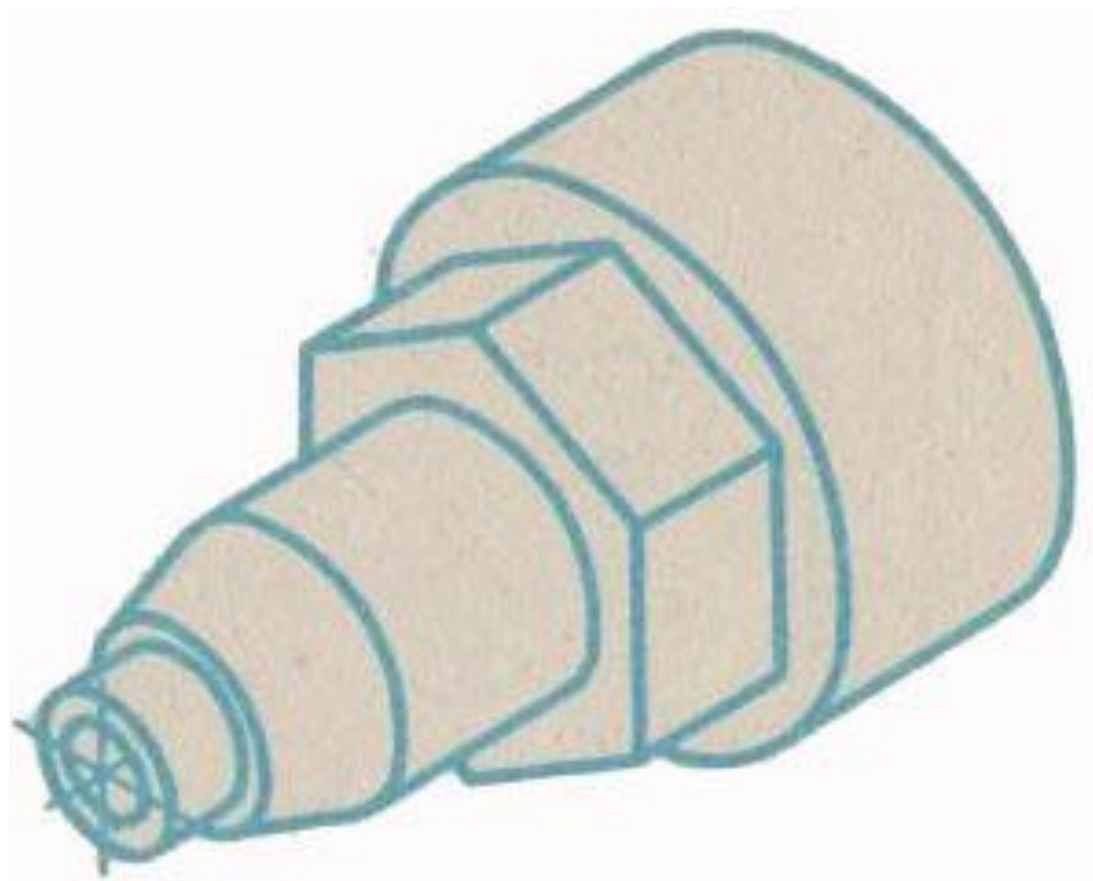
Чертил

Проверил

**НАПРАВЛЯЮЩАЯ**

Сталь

1:1

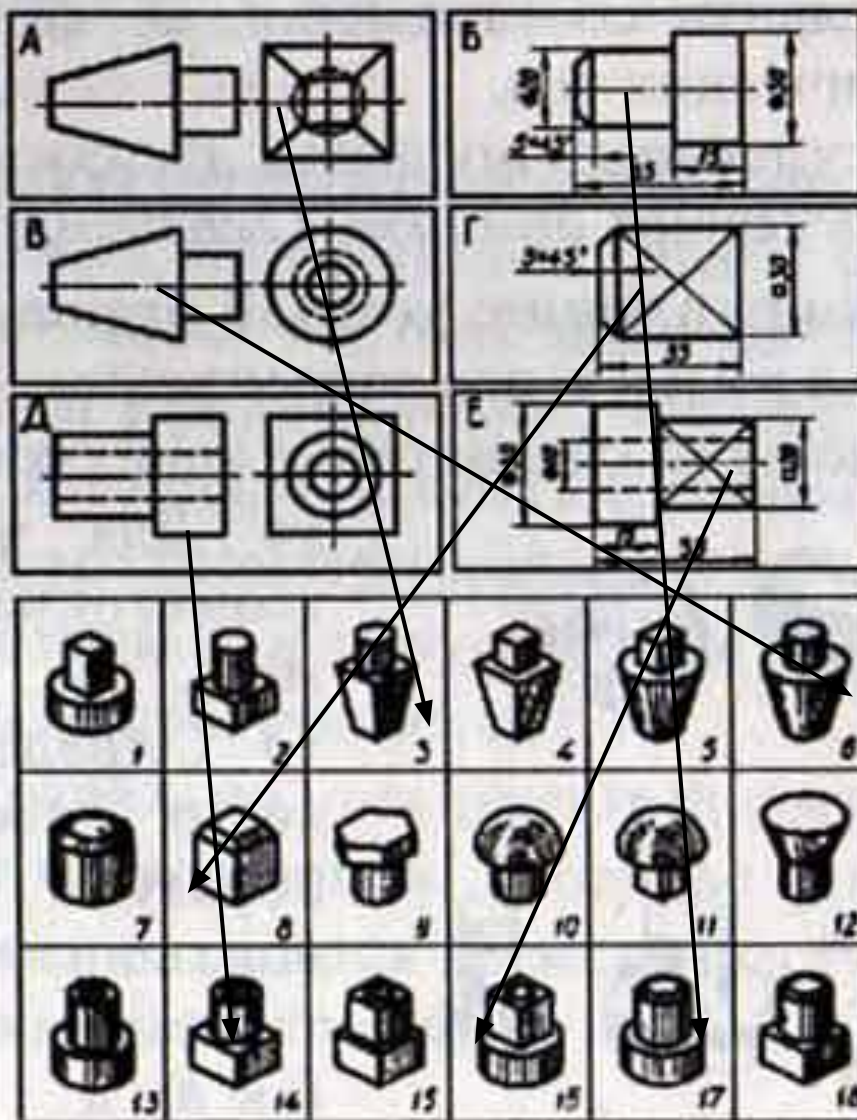


# Прочитать чертеж детали

означает:

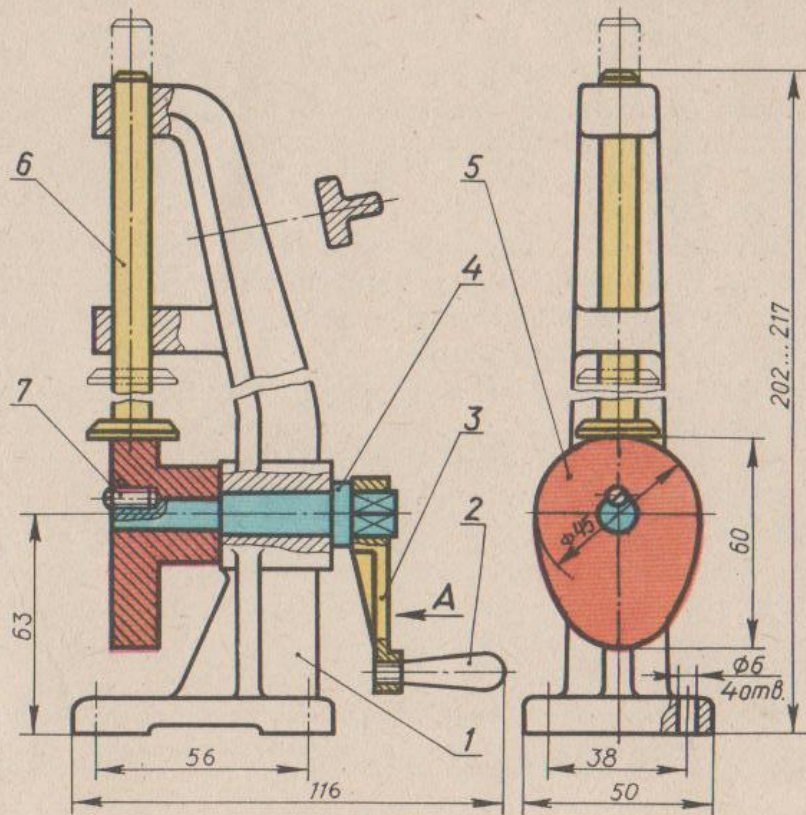
*по плоским изображениям на  
чертеже детали представить  
ее объемную форму,  
конструкцию, размеры,  
расположение всех её  
элементов.*

По данным  
чертежам  
найдите  
наглядное  
изображение  
каждой детали



Ответы:  
«5» - все верно  
«4» - одна ошибка  
«3» - две ошибки

Рис. 8. Сочетание основных геометрических тел



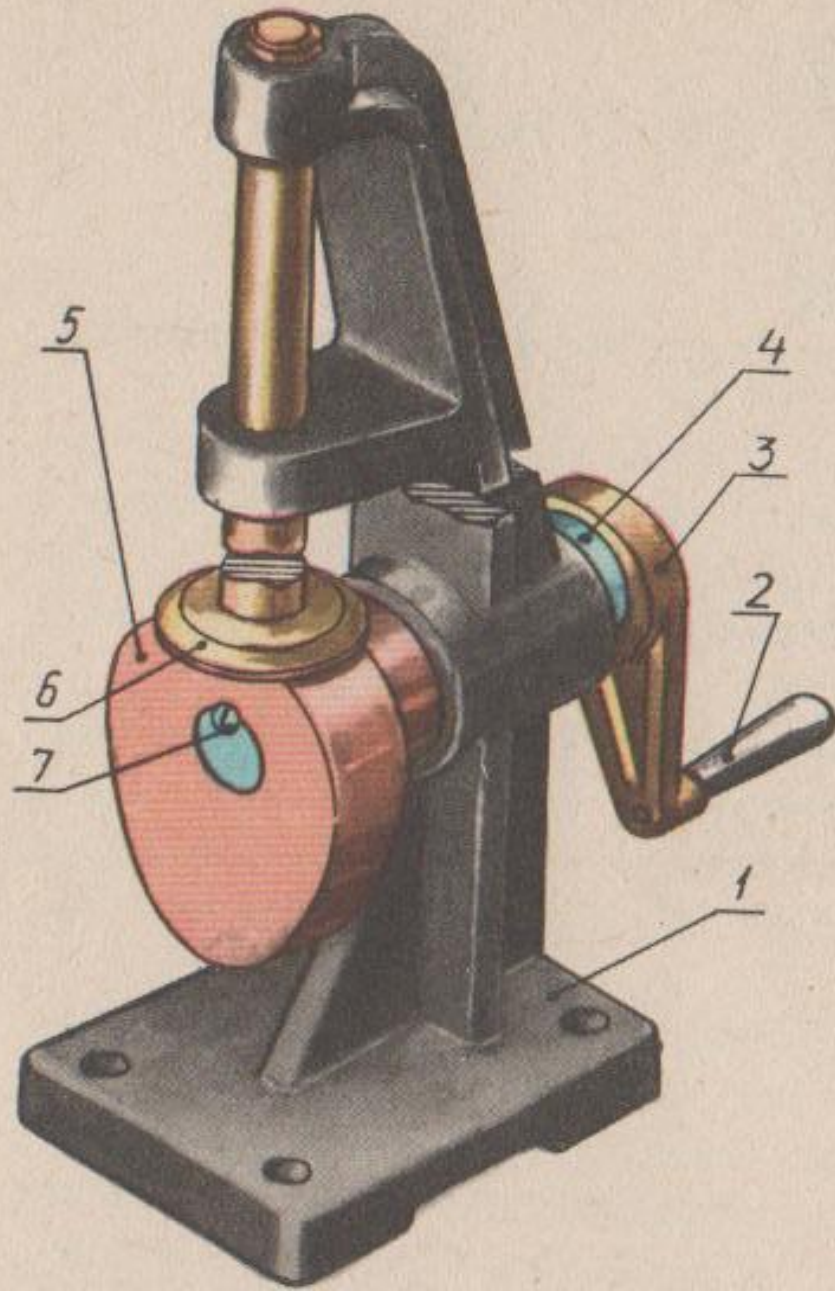
Вид А



Ручка (дет. 2)  
не показана

Поз.	Наименование	Кол.	Материал	Примеч.
1	Стойка	1	Алюмин.	
2	Ручка	1	Сталь	
3	Рукоятка	1	Алюмин.	
4	Валик	1	Сталь	
5	Кулачок	1	Алюмин.	
6	Толкатель	1	Сталь	
7	Винт М4 × 10	1	Сталь	Покупн.

Чертил		Механизм кулачковый		
Проверил				
Школа	кл.			



## Сравнительно-сопоставительная характеристика:

<i>Рабочий чертёж</i>	<i>Сборочный чертёж</i>
Выполняются по стандартам ЕСКД (форматы, основная надпись, линии, шрифты и т.д.)	
Используются изображения (виды, сечения, разрезы), условности и упрощения	
Дано изображение детали	Дано изображение сборочной единицы
Служит для изготовления детали	Служит для сборки изделия из деталей
Проставлены все размеры	Габаритные, присоединительные, установочные
	Проставлены номера позиций
	Наличие таблицы с данными - спецификации



**Прочитать чертеж детали** означает:

*по плоским изображениям на чертеже детали представить ее объемную форму, конструкцию, размеры, расположение всех её элементов.*

**Прочитать сборочный чертеж** означает:

*по плоским изображениям сборочной единицы представить ее объемную конструкцию, форму и габариты её отдельных деталей, их расположение и соединение, а также принцип действия изделия.*

# Практическая работа

- ***Индивидуальная работа:*** 1 вариант – чертеж 26, 2 вариант – чертеж 28
- ***Работа в парах:*** выполнить задание – чертежи 29, 32 (по выбору)
- ***Работа в бригаде:*** чертежи 30, 31 (по выбору)

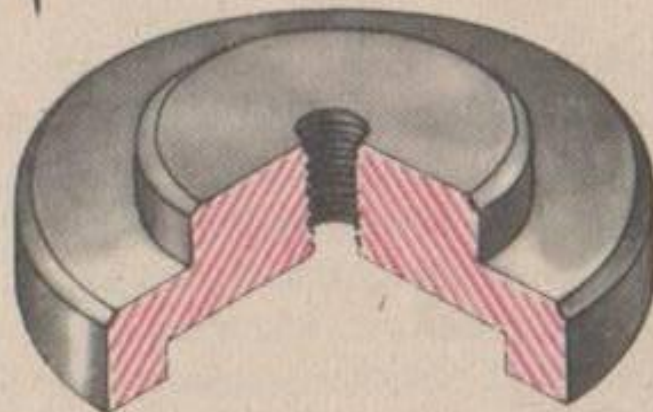
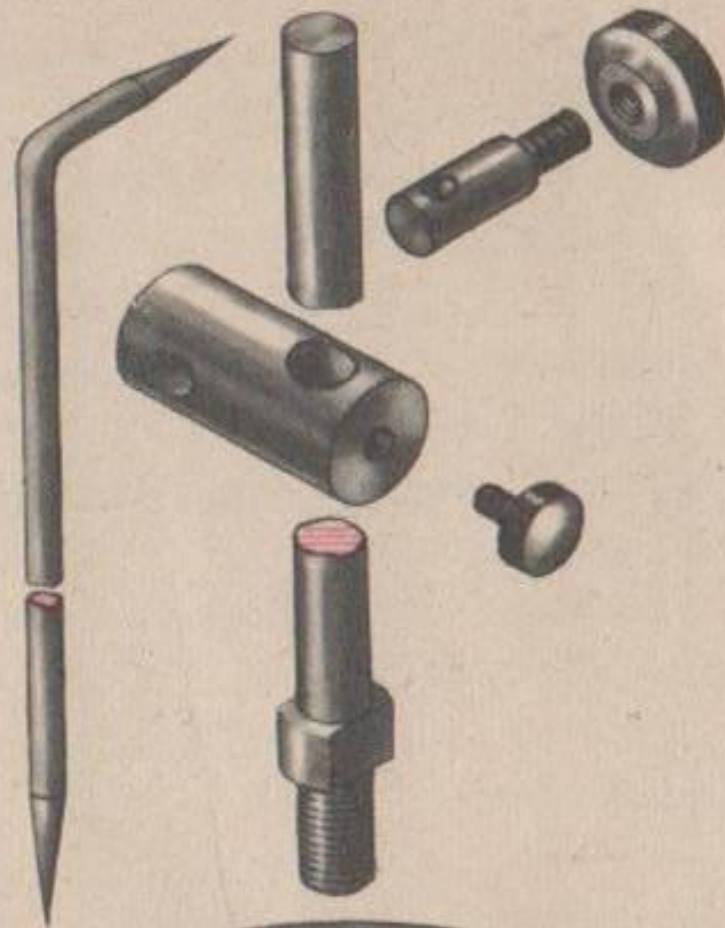
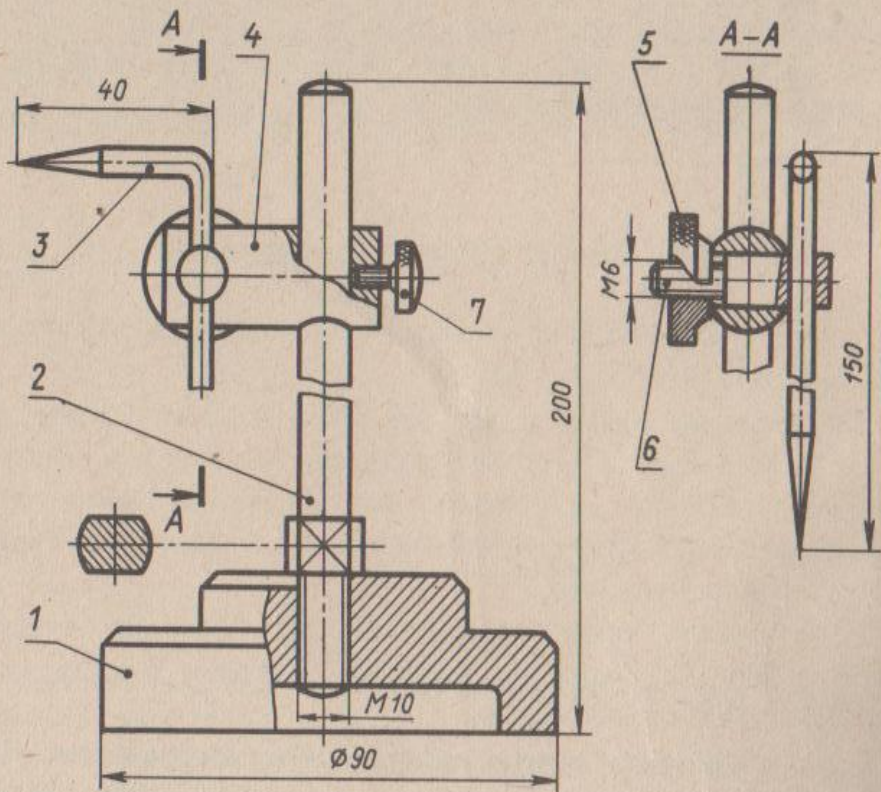
# Порядок чтения сборочных чертежей.

- Найти название изделия.
- Установить, какие изображения (виды, сечения, разрезы) даны на чертеже.
- Пользуясь спецификацией, рассмотреть изображения каждой детали, определить их геометрическую форму.
- Определить, как соединяются между собой детали.
- Найти другие данные, приведенные на чертеже (размеры, технические требования и т.д.).

**Вывод: По сборочным чертежам собирают изделия, кроме того, по сборочным чертежам знакомятся с конструкцией изделий, их принципом действия, а также, по сборочным чертежам, изделия регулируют в процессе работы, устанавливают (монтируют) на рабочем месте, ремонтируют изделие.**

# *Домашнее задание*

- Прочитать чертеж 238 (стр.190)
- Ответы записать в рабочую тетрадь



Поз.	Наименование	Кол.	Материал	Примеч.
1	Основание	1	Сталь	
2	Стержень	1	Сталь	
3	Чертилка	1	Сталь	
4	Каретка	1	Сталь	
5	Гайка	1	Сталь	
6	Винт зажимной	1	Сталь	
7	Винт М 2,6 × 8	1	Сталь	Покупная

Чертил

Проверил

Школа

кл.

Рейсмус

№